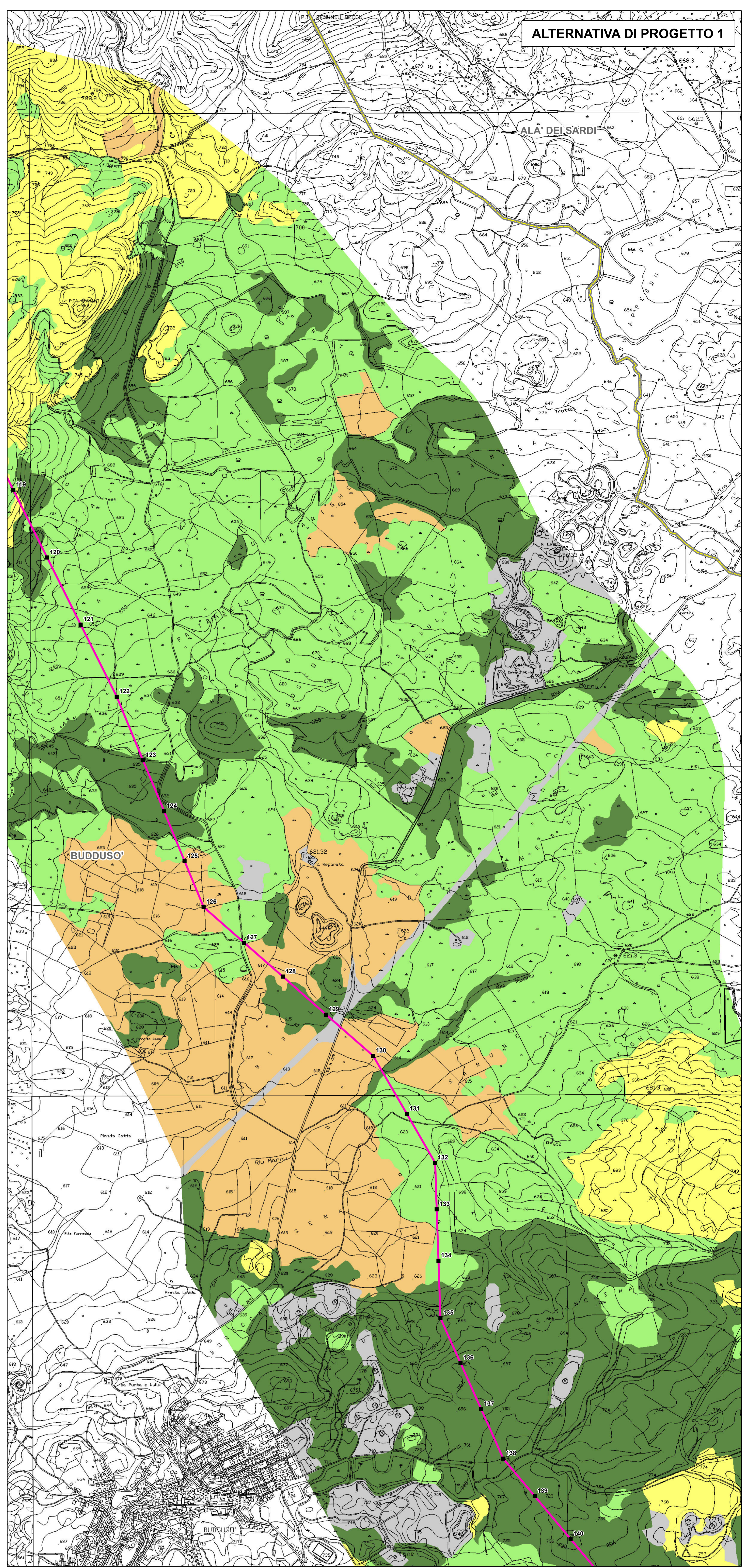
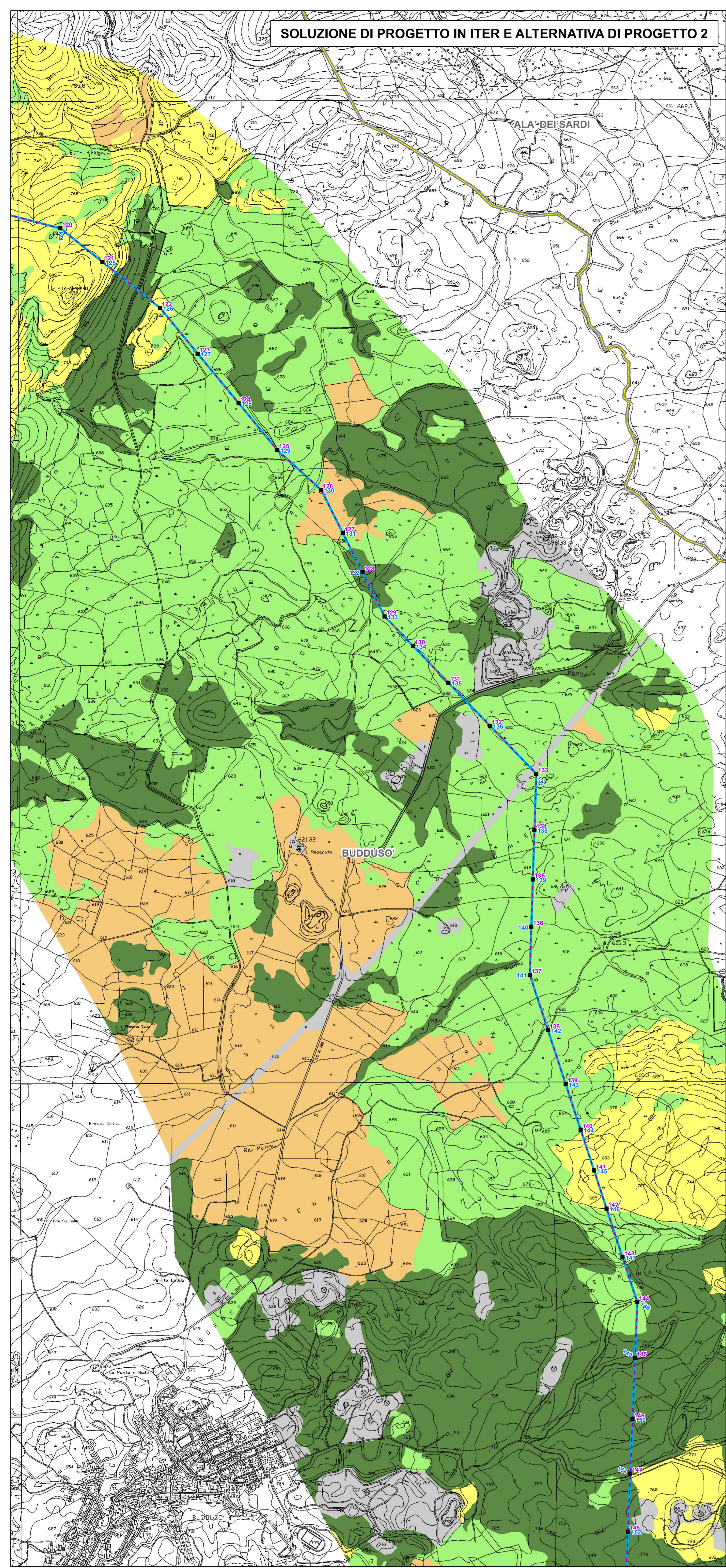


**SOLUZIONE DI PROGETTO IN ITER E ALTERNATIVA DI PROGETTO 2**

**ALTERNATIVA DI PROGETTO 1**



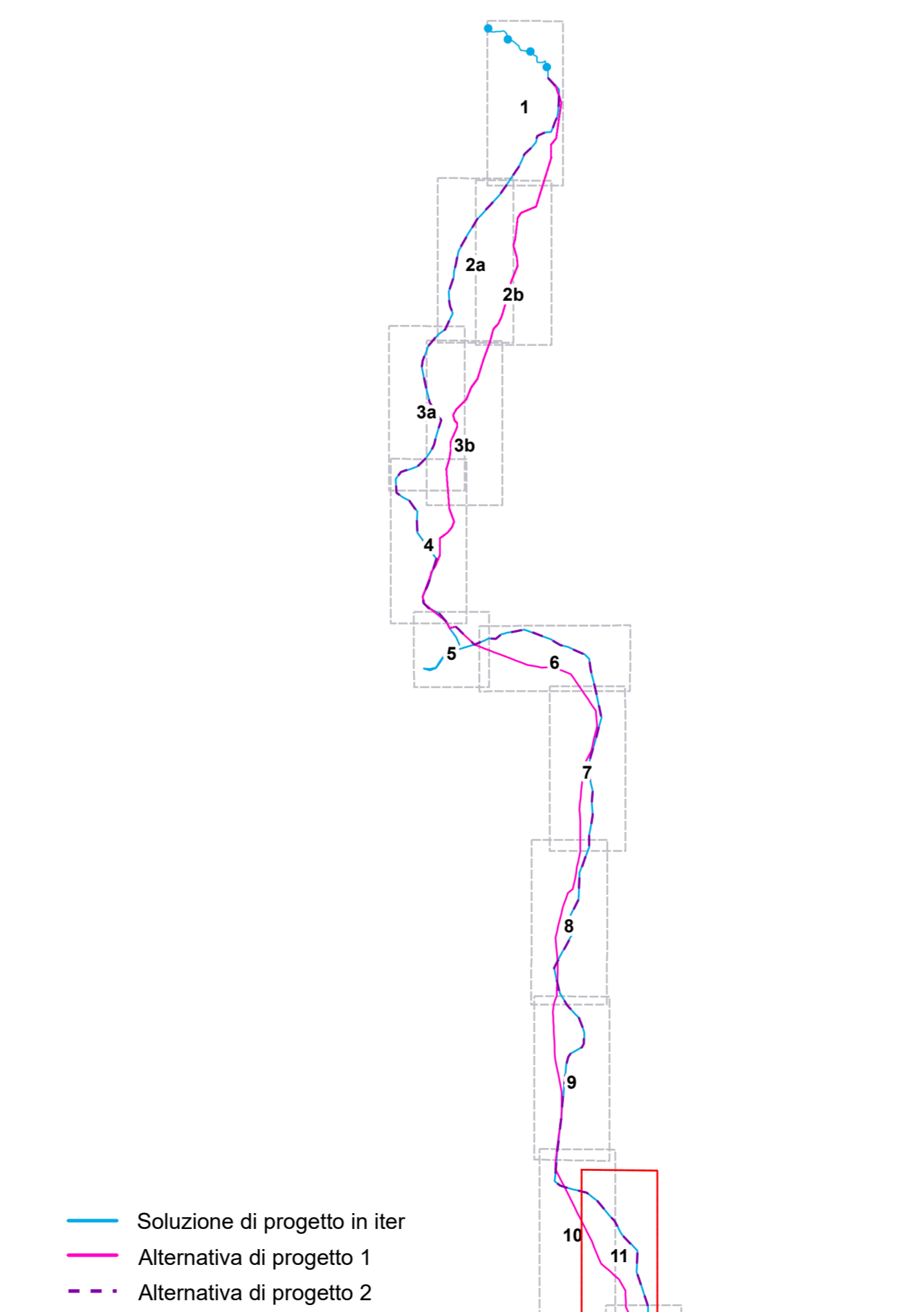
**QUADRO PROGETTUALE**

- Sostegni (per la Soluzione di progetto in iter e l'Alternativa di progetto 2 la posizione dei sostegni coincide, la numerazione corrisponde al colore delle linee in legenda)
- Nuovo elettrodotto in cavo 150 kV (comune a tutte le alternative)
- Nuovi elettrodotti aerei 150 kV (Soluzione di progetto in iter)
- Nuovi elettrodotti aerei 150 kV (Alternativa di progetto 1)
- Nuovi elettrodotti aerei 150 kV (Alternativa di progetto 2)
- Nuovi raccordi aerei alle S.E. 150 kV
- Demolizioni
- Nuove Stazioni Elettriche 150 kV di Tempio e Budduso
- Linee elettriche aeree esistenti
- CP e/o SE esistenti



REVISIONI					
01	28/11/2017	PRIMA EMISSIONE	SETN	V. Polverini	U. Biondini
N.	DATA	DESCRIZIONE	ELABORATO	VERIFICATO	APPROVATO
CODIFICA DELL'ELABORATO					
PROGETTO		TITOLO <b>REALIZZAZIONE NUOVI ELETTRODOTTI A 150 kV "S.TERESA - TEMPPIO" E "TEMPPIO - BUDDUSO", NUOVE STAZIONI ELETTRICHE A 150 kV DI "TEMPPIO" E "BUDDUSO" E RELATIVI RACCORDI LINEE</b>			
RICAVATO DAL DOC. TERNA		ANALISI MULTICRITERIA PER LA SCELTA DELL'ALTERNATIVA PIÙ IDEONA			
CLASSIFICAZ. DI SICUREZZA		CARTA DELLA SENSIBILITÀ ECOSISTEMICA			
NOME DEL FILE	SCALA CAD	FORMATO	SCALA	FOGLIO	
DG080801BIAM04_01_11.pdf	1:1000	A0	1:10.000	11/12	

**QUADRO DI UNIONE DEI FOGLI**



**LEGENDA TEMATISMI**

- Sensibilità ecosistemica**
- Aree antropiche
  - Bassa
  - Media
  - Medio-alta
  - Alta
  - Limiti comunali

Questo documento contiene informazioni di proprietà Terma S.p.A. e deve essere utilizzato esclusivamente dai destinatari in relazione alle finalità per le quali è stato redatto. È vietata qualsiasi forma di riproduzione o divulgazione senza l'esplicito consenso di Terma S.p.A. This document contains information proprietary to TERNA S.p.A. and it will have to be used exclusively for the purposes for which it has been furnished. Whether the scope of spreading or reproduction without the written permission of TERNA S.p.A. is prohibited.