

**LEGENDA TEMATISMI**

- SIC ITB011109 "Monte Limbara"
- Habitat 6220\*: Percorsi substeppeici di graminacee e piante annue dei Thero-Brachypodietae (l'Habitat è da considerarsi prioritario se presenta una straordinaria fioritura di orchidee)
- Habitat 6310: Dehesas con Quercus spp. sempreverde
- Habitat 8210: Pareti rocciose calcaree con vegetazione casmofitica
- Habitat 91E0\*: Foreste alluvionali di Alnus glutinosa e Fraxinus excelsior (Alno-Padion, Alnion incanae, Saicion albae); o 92A0: Foreste a galleria di Salix alba e Populus alba
- Habitat 9330: Foreste di Quercus suber
- Habitat 9340: Foreste di Quercus ilex e Quercus rotundifolia
- Habitat 9540: Pinete mediterranee di pini mesogeni endemici

*(La carta degli Habitat è stata derivata dalla carta di uso del suolo; la loro reale presenza necessita di rilievi sul campo per i quali si rimanda ad una fase di analisi successiva)*

- Limiti comunali

**QUADRO PROGETTUALE**

- Sostegni
- Nuovo elettrodotto in cavo 150 kV (comune a tutte le alternative)
- Nuovi elettrodotti aerei 150 kV (Soluzione di progetto in iter)
- Nuovi elettrodotti aerei 150 kV (Alternativa di progetto 1)
- Nuovi elettrodotti aerei 150 kV (Alternativa di progetto 2)
- Nuovi raccordi aerei alle S.E. 150 kV
- Demolizioni
- Nuove Stazioni Elettriche 150 kV di Tempio e Buddusò
- Linee elettriche aeree esistenti
- CP e/o SE esistenti

**QUADRO DI UNIONE DEI FOGLI**

**REVISIONI**

NO	DATA	PRIMA EMISSIONE	REVISIONI	VERIFICATO	APPROVATO
00	28/11/2017				

**DESCRIZIONE DELL'ELABORATO**

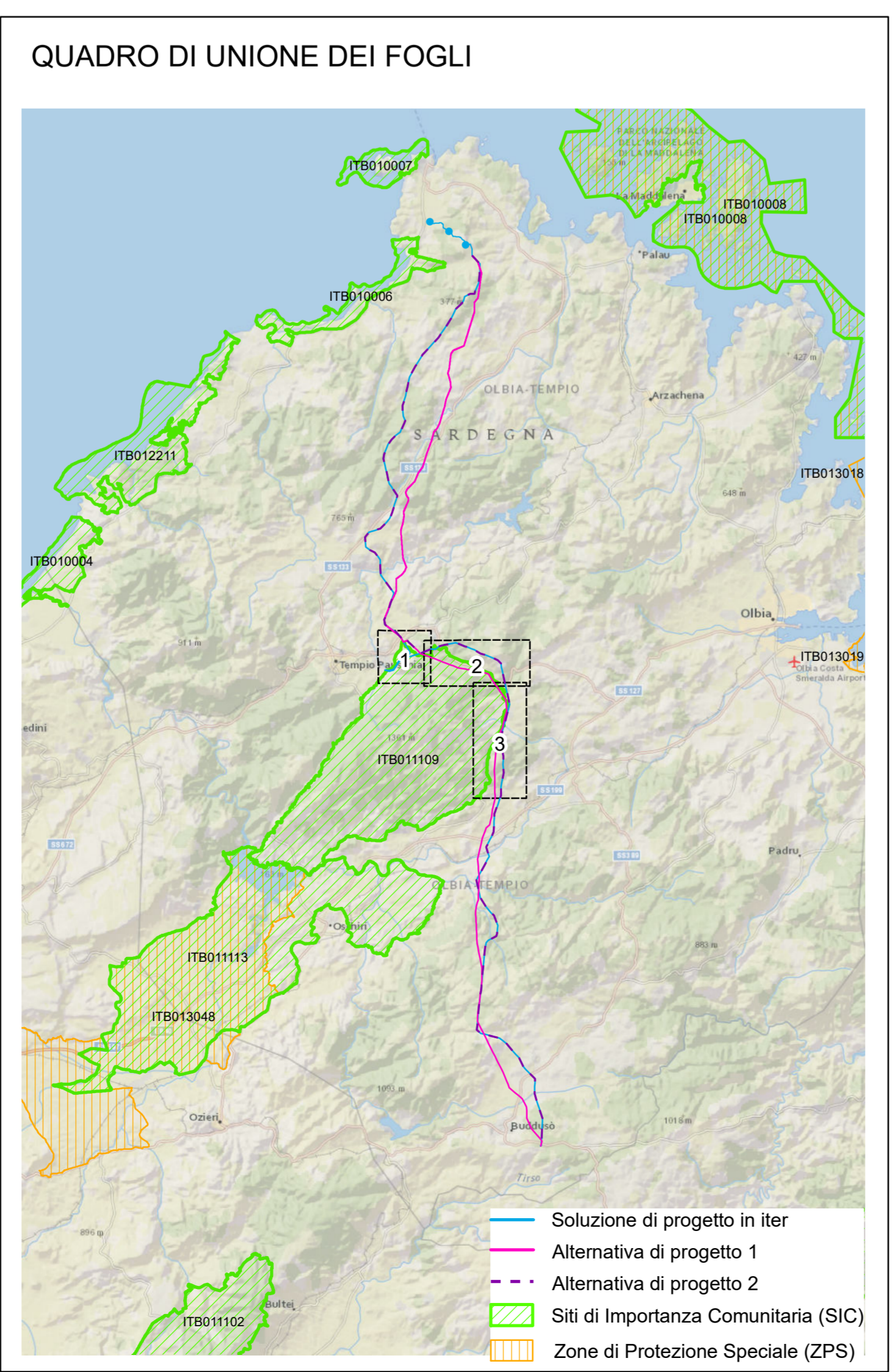
PROGETTO: **DGHX08011BIAM2448\_05**

TITOLO: **REALIZZAZIONE NUOVI ELETTRODOTTI A 150 KV "S. TERESA - TEMPIO" E "TEMPIO - BUDDUSO". NUOVE STAZIONI ELETTRICHE A 150 KV DI "TEMPIO" E "BUDDUSO" E RELATIVI RACCORDI LINEE**

CLASSIFICAZ. DI SICUREZZA: **Analisi multicriteria per la scelta dell'Alternativa più idonea CARTA DELLA RETE NATURA 2000 E DEGLI HABITAT DI INTERESSE COMUNITARIO**

NOME DEL FILE	SCALA CAD	FORMATO	SCALA	FOGLIO
DGHX08011BIAM2448_05_01.dwg	1 unità = 1m	A3	1:10.000	1/3

Questo documento contiene informazioni di proprietà Terna S.p.A. e deve essere utilizzato esclusivamente dal destinatario in relazione alla finalità per la quale è stato ricevuto. È vietata qualsiasi forma di riproduzione e divulgazione senza l'esplicito consenso di Terna S.p.A. This document contains information proprietary to TERNA S.p.A. and it will have to be used exclusively for the purposes for which it has been furnished. Whatever the degree of reprinting or reproduction without the written permission of TERNA S.p.A. is prohibited.



- Soluzione di progetto in iter
- Alternativa di progetto 1
- Alternativa di progetto 2
- Siti di Importanza Comunitaria (SIC)
- Zone di Protezione Speciale (ZPS)