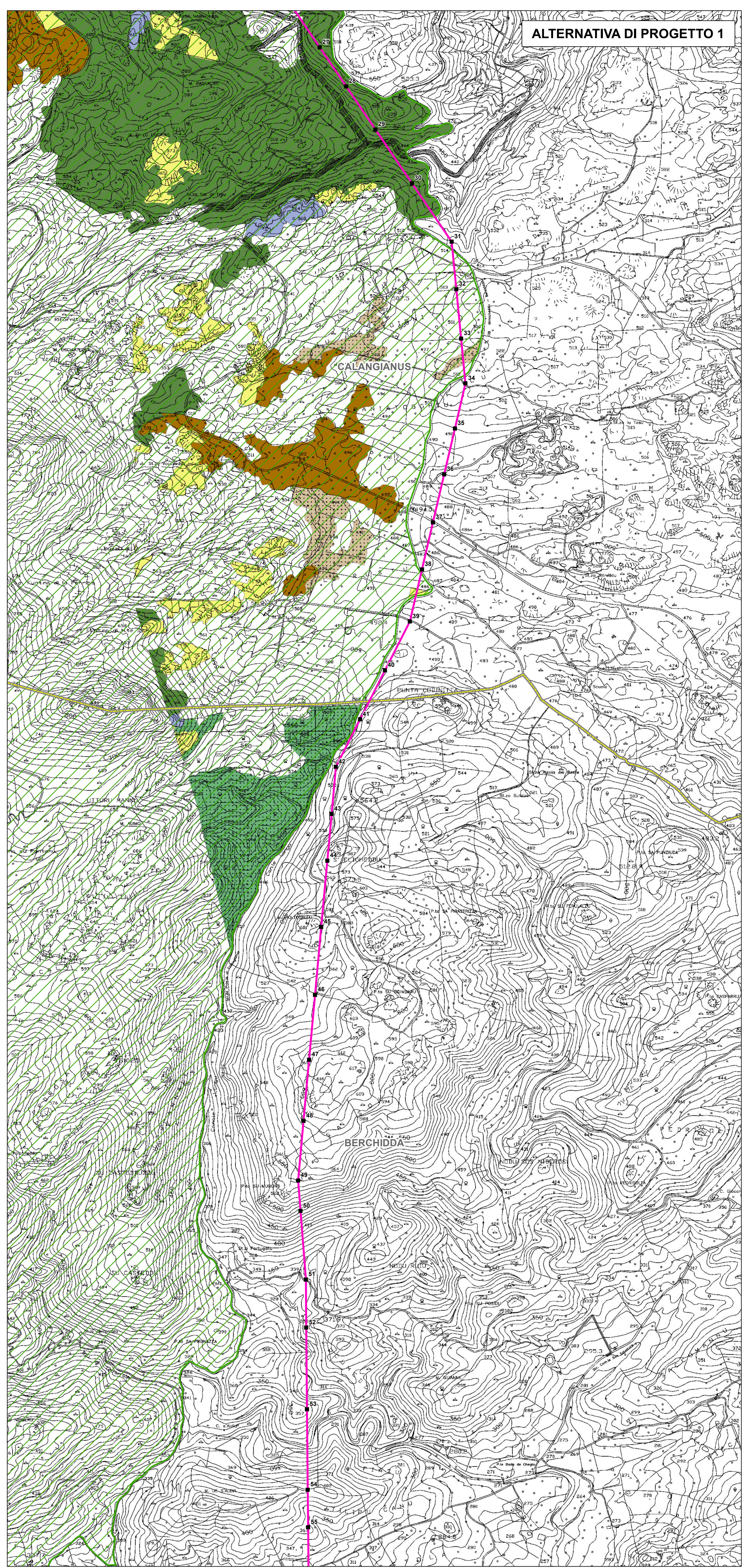
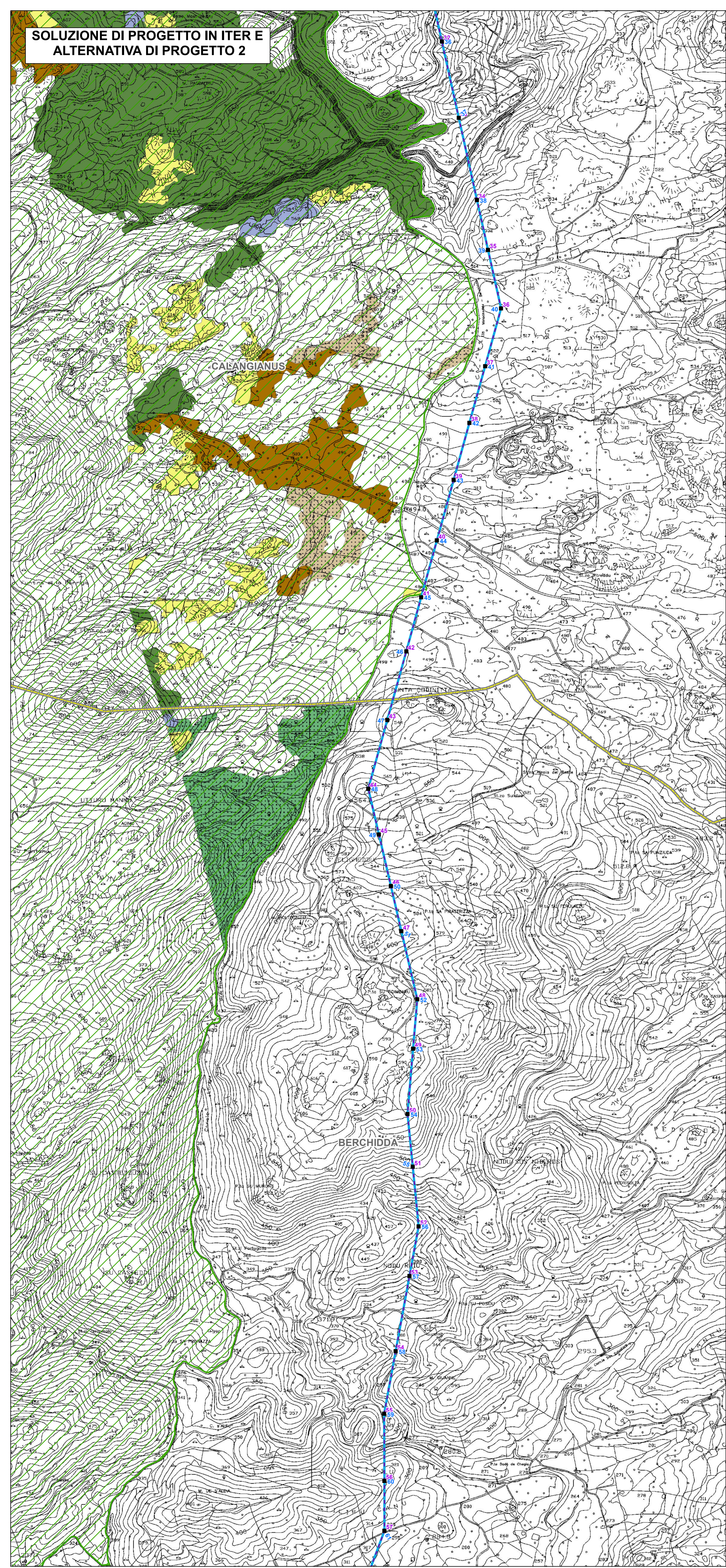


SOLUZIONE DI PROGETTO IN ITER E ALTERNATIVA DI PROGETTO 2

ALTERNATIVA DI PROGETTO 1

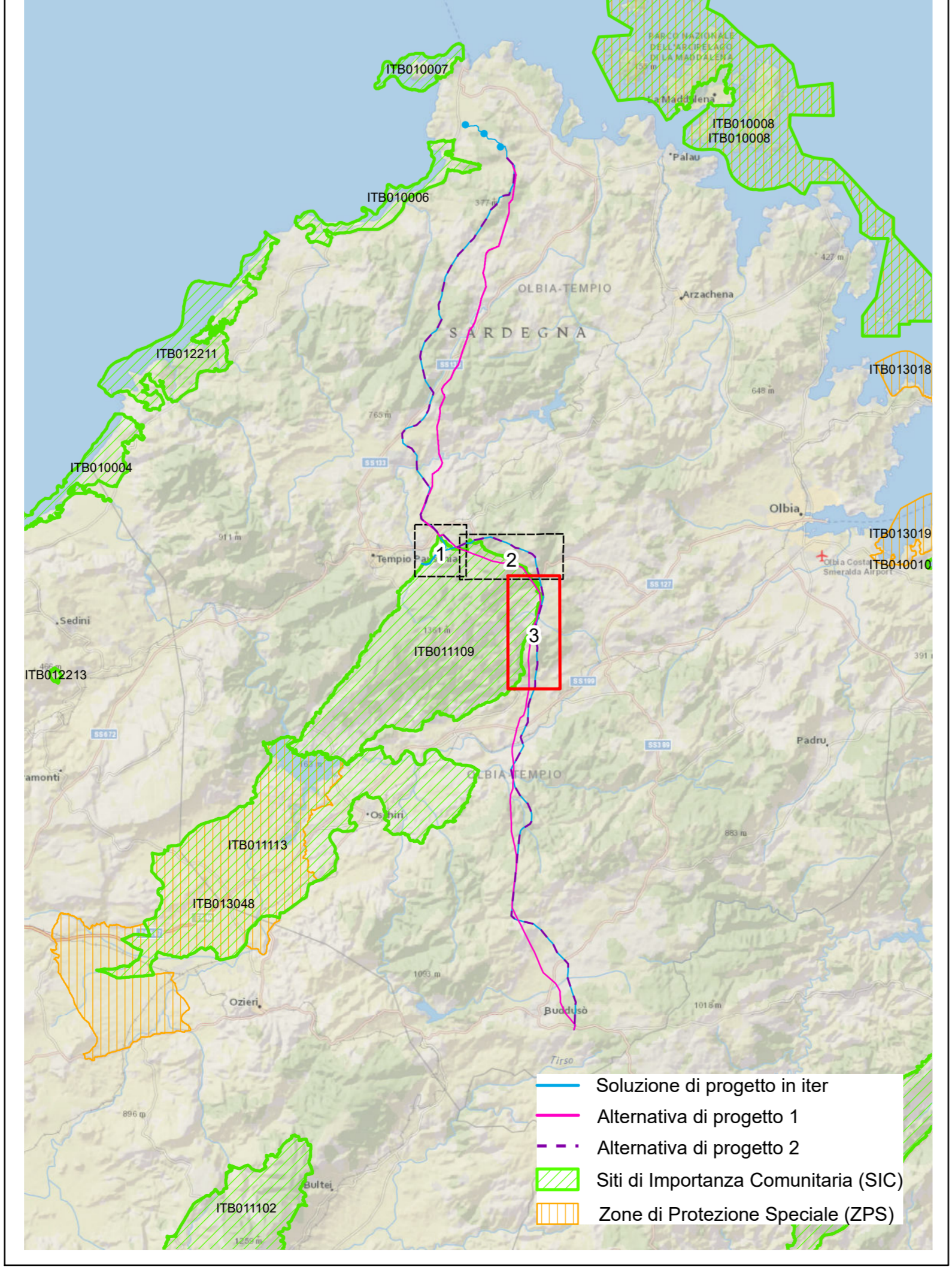


QUADRO PROGETTUALE

- Sostegni (per la Soluzione di progetto in iter e l'Alternativa di progetto 2 la posizione dei sostegni coincide, la numerazione corrisponde al colore delle linee in legenda)
- Nuovo elettrodotto in cavo 150 kV (comune a tutte le alternative)
- Nuovi elettrodotti aerei 150 kV (Soluzione di progetto in iter)
- Nuovi elettrodotti aerei 150 kV (Alternativa di progetto 1)
- Nuovi elettrodotti aerei 150 kV (Alternativa di progetto 2)
- Nuovi raccordi aerei alle S.E. 150 kV
- Demolizioni
- Nuove Stazioni Elettriche 150 kV di Tempio e Buddusò
- Linee elettriche aeree esistenti
- CP e/o SE esistenti



QUADRO DI UNIONE DEI FOGLI



LEGENDA TEMATISMI

- SIC ITB011109 "Monte Limbara"
- Habitat 6220*: Percorsi substeppici di graminacee e piante annue dei Thero-Brachypodietea (l'Habitat è da considerarsi prioritario se presenta una straordinaria fioritura di orchidee)
- Habitat 6310: Dehesas con Quercus spp. sempreverde
- Habitat 8210: Pareti rocciose calcaree con vegetazione casmofitica
- Habitat 91E0*: Foreste alluvionali di Alnus glutinosa e Fraxinus excelsior (Alno-Padion, Alnion incanae, Salicion albae); o 92A0: Foreste a galleria di Salix alba e Populus alba
- Habitat 9330: Foreste di Quercus suber
- Habitat 9340: Foreste di Quercus ilex e Quercus rotundifolia
- Habitat 9540: Pinete mediterranee di pini mesogeni endemici
- Limiti comunali

(La carta degli Habitat è stata derivata dalla carta di uso del suolo; la loro reale presenza necessita di rilievi sul campo per i quali si rimanda ad una fase di analisi successiva)

<p>REVISIONI</p> <table border="1"> <tr><th>N.</th><th>DATA</th><th>DESCRIZIONE</th><th>ELABORATO</th><th>VERIFICATO</th><th>APPROVATO</th></tr> <tr><td>00</td><td>28/11/2017</td><td>PRIMA EMISSIONE</td><td>SET/AV</td><td>V. Deidda</td><td>A. Scudato</td></tr> </table>		N.	DATA	DESCRIZIONE	ELABORATO	VERIFICATO	APPROVATO	00	28/11/2017	PRIMA EMISSIONE	SET/AV	V. Deidda	A. Scudato
N.	DATA	DESCRIZIONE	ELABORATO	VERIFICATO	APPROVATO								
00	28/11/2017	PRIMA EMISSIONE	SET/AV	V. Deidda	A. Scudato								
<p>CODIFICA DELL'ELABORATO</p> <p> </p> <p>DGHX08011BIAM2448_05</p>													
<p>PROGETTO</p> <p>REALIZZAZIONE NUOVI ELETTRODOTTI A 150 KV "S. TERESA - TEMPIO" E "TEMPIO - BUDDUSO", NUOVE STAZIONI ELETTRICHE A 150 KV DI "TEMPIO" E "BUDDUSO" E RELATIVI RACCORDI LINEE</p>													
<p>RICHIAMATO DAL DOC. TERNA</p> <p>Analisi multicriteri per la scelta dell'Alternativa più idonea</p>													
<p>CLASSIFICAZ. DI SICUREZZA</p> <p>CARTA DELLA RETE NATURA 2000 E DEGLI HABITAT DI INTERESSE COMUNITARIO</p>													
<p>NOME DEL FILE</p> <p>000008011BIAM2448_05_23.pdf</p>	<p>SCALA CAD</p> <p>1 unità = 1m</p>												
<p>FORMATO</p> <p>A0</p>	<p>SCALA</p> <p>1:10.000</p>												
<p>FOGLIO</p> <p>3/3</p>													

Questo documento contiene informazioni di proprietà Terna S.p.A. deve essere utilizzato esclusivamente dal destinatario in relazione alla finalità per la quale è stato fornito. È vietata qualsiasi forma di riproduzione o divulgazione senza l'esplicito consenso di Terna S.p.A. This document contains information proprietary to TERNA S.p.A. and it shall have to be used exclusively for the purposes for which it has been furnished. Whichever means of spreading or reproduction without the written permission of TERNA S.p.A. is prohibited.