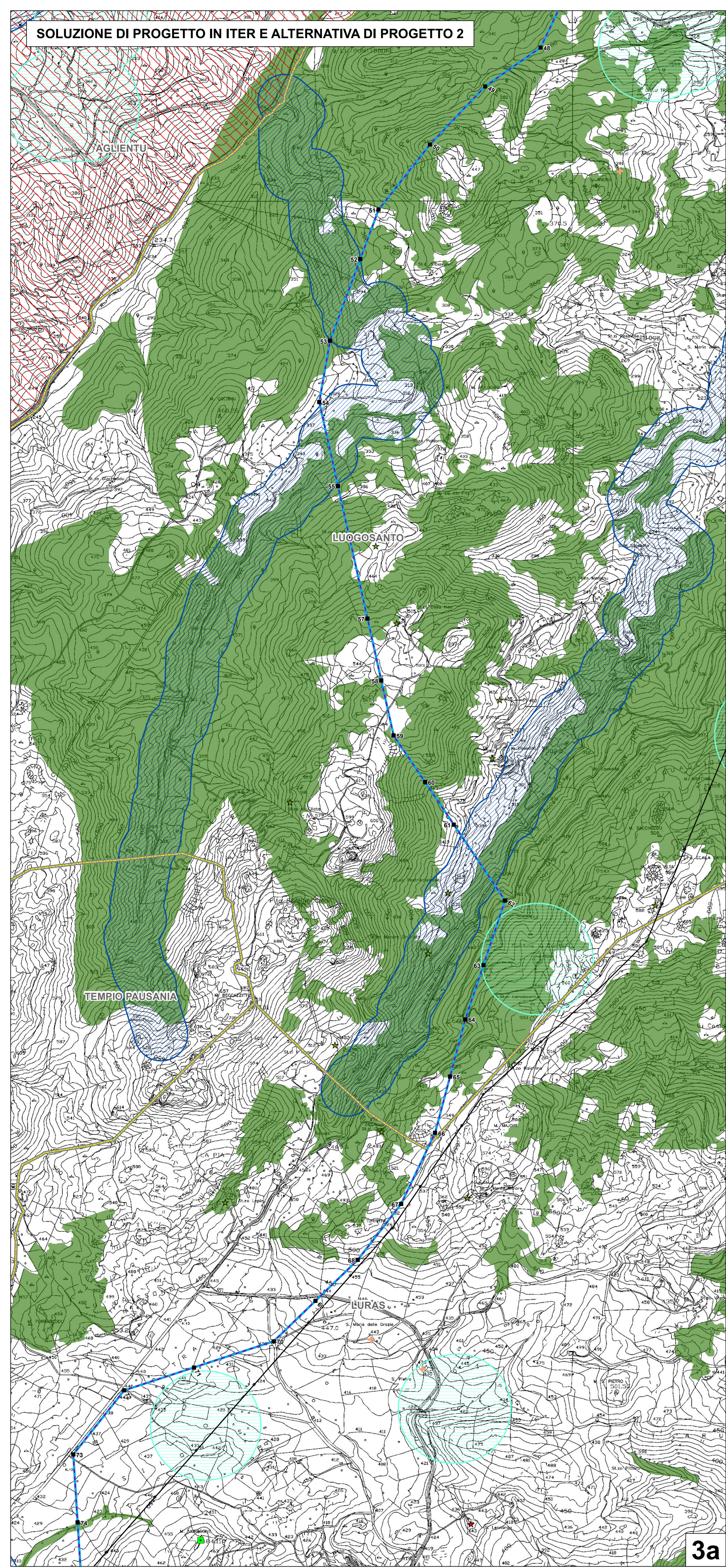
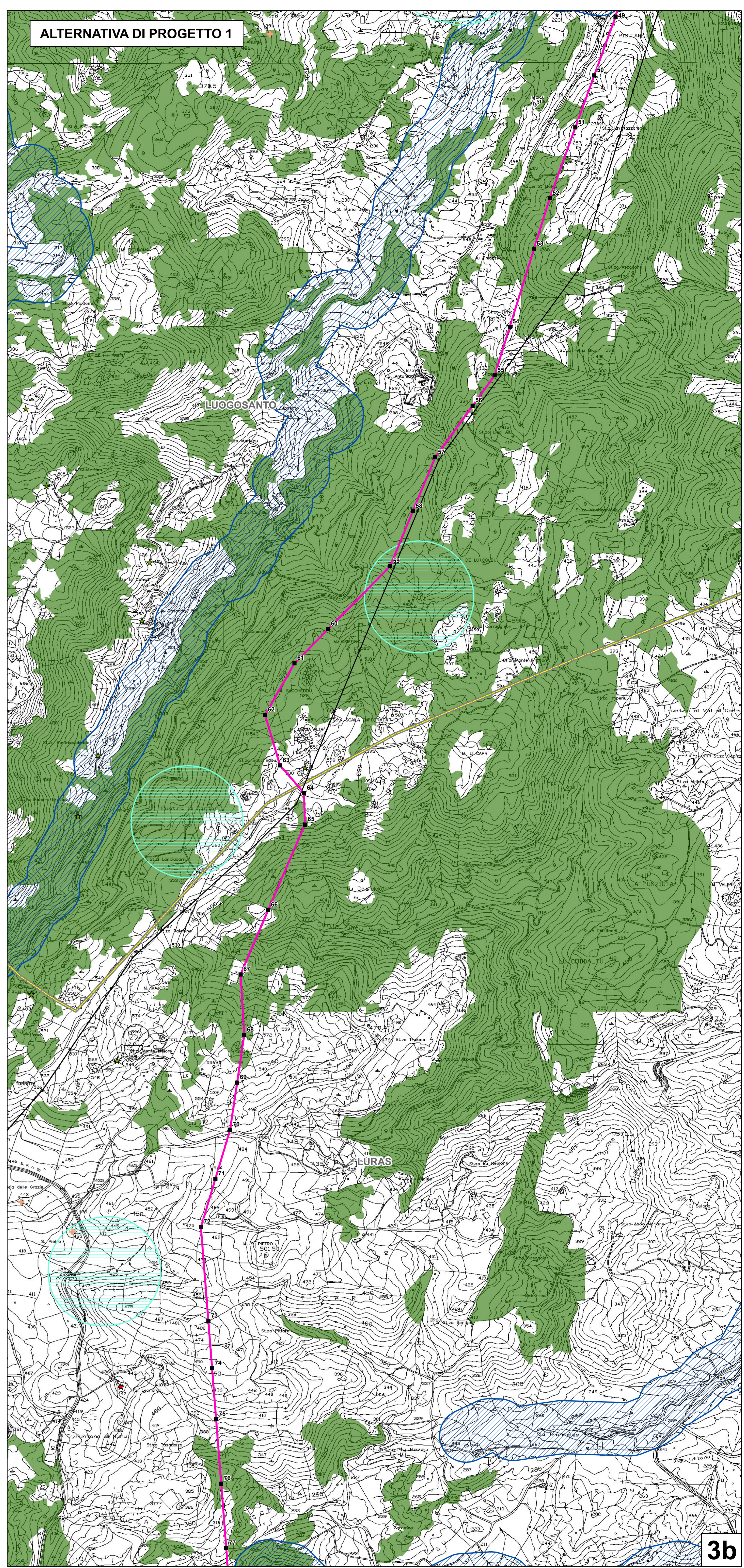


SOLUZIONE DI PROGETTO IN ITER E ALTERNATIVA DI PROGETTO 2



3a

ALTERNATIVA DI PROGETTO 1



3b

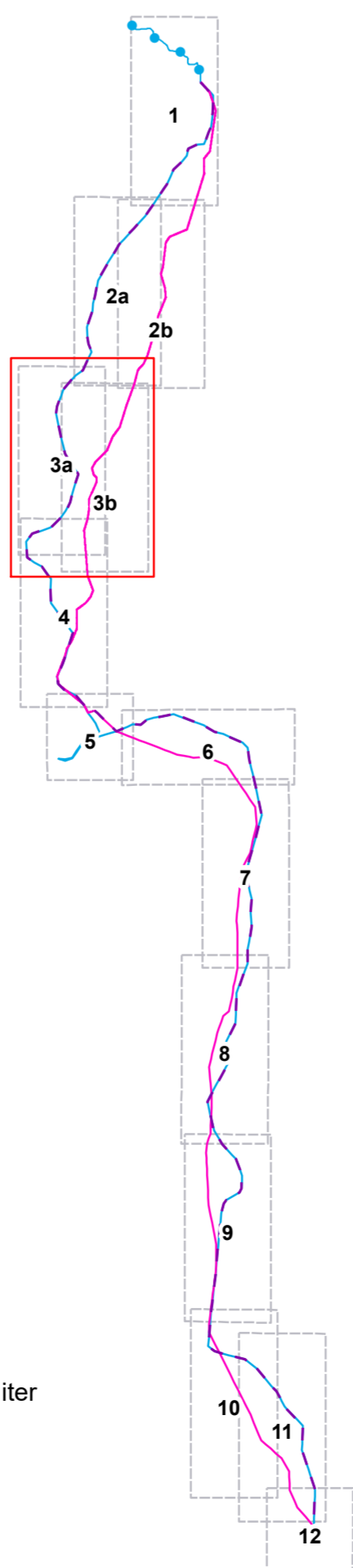
QUADRO PROGETTUALE

- Sostegni (per la Soluzione di progetto in iter e l'Alternativa di progetto 2 la posizione e la numerazione dei sostegni è coincidente)
- Nuovo elettrodotto in cavo 150 kV (comune a tutte le alternative)
- Nuovi elettrodotti aerei 150 kV (Soluzione di progetto in iter)
- Nuovi elettrodotti aerei 150 kV (Alternativa di progetto 1)
- Nuovi elettrodotti aerei 150 kV (Alternativa di progetto 2)
- Nuovi raccordi aerei alle S.E. 150 kV
- Demolizioni
- Nuove Stazioni Elettriche 150 kV di Tempio e Buddusò
- Linee elettriche aeree esistenti
- CP e/o SE esistenti



REVISIONI					
00	28/11/2017	PRIMA EMISSIONE	REDA	V. Definitivo	N. Esibizione
N	DATA	ELABORATO	VERIFICATO	APPROVATO	
DESCRIZIONE		CODIFICA DELL'ELABORATO			
PROGETTO		TITOLO			
RICAMATO DAL DOC. TERNA		REALIZZAZIONE NUOVI ELETTRODOTTI A 150 KV "S.TERESA - TEMPPIO" E "TEMPPIO - BUDDUSO", NUOVE STAZIONI ELETTRICHE A 150 KV DI "TEMPPIO" E "BUDDUSO" E RELATIVI RACCORDI LINEE			
CLASSIFICAZ. DI SICUREZZA		Analisi multicriteri per la scelta dell'Alternativa più idonea			
		CARTA DEI VINCOLI PAESAGGISTICI			
NOME DEL FILE	SCALA CAD	FORMATO	SCALA	FOGLIO	
DE049818184046_06_03.dwg	1 unità = 1m	AS	1:10.000	3/12	

QUADRO DI UNIONE DEI FOGLI



- Soluzione di progetto in iter
- Alternativa di progetto 1
- Alternativa di progetto 2

LEGENDA TEMATISMI

- Vincoli paesaggistici D.Lgs 42/04 e s.m.i.
 - Fasce di rispetto lacustri (Art.142 comma 1 lett. b)
 - Fasce di rispetto fluviale (Art.142 lett. c)
 - Parchi regionali (Art.142 lett. f)
 - Aree boscate (Art.142 comma 1 lett. g)
 - Zone gravate da usi civici (Art.142 lett. h)
 - Aree tutelate ex L. 1497/39 (Art. 136)
- Vincoli architettonici e Vincoli archeologici ex artt.136 e 142 (Fonte: PPR Sardegna)
- ★ Archeologico
 - ★ Architettonico
- Beni Paesaggistici ex art.143 (Fonte: PPR Sardegna)
- ✚ Chiesa
 - ✚ Dolmen
 - ▲ Nuraghe
 - Tombe dei giganti
 - ★ Inseediamento storico sparso: medau, furriadroxiu, bodeu, cuile e stazzo
- Vincoli archeologici areali
 - Limiti comunali