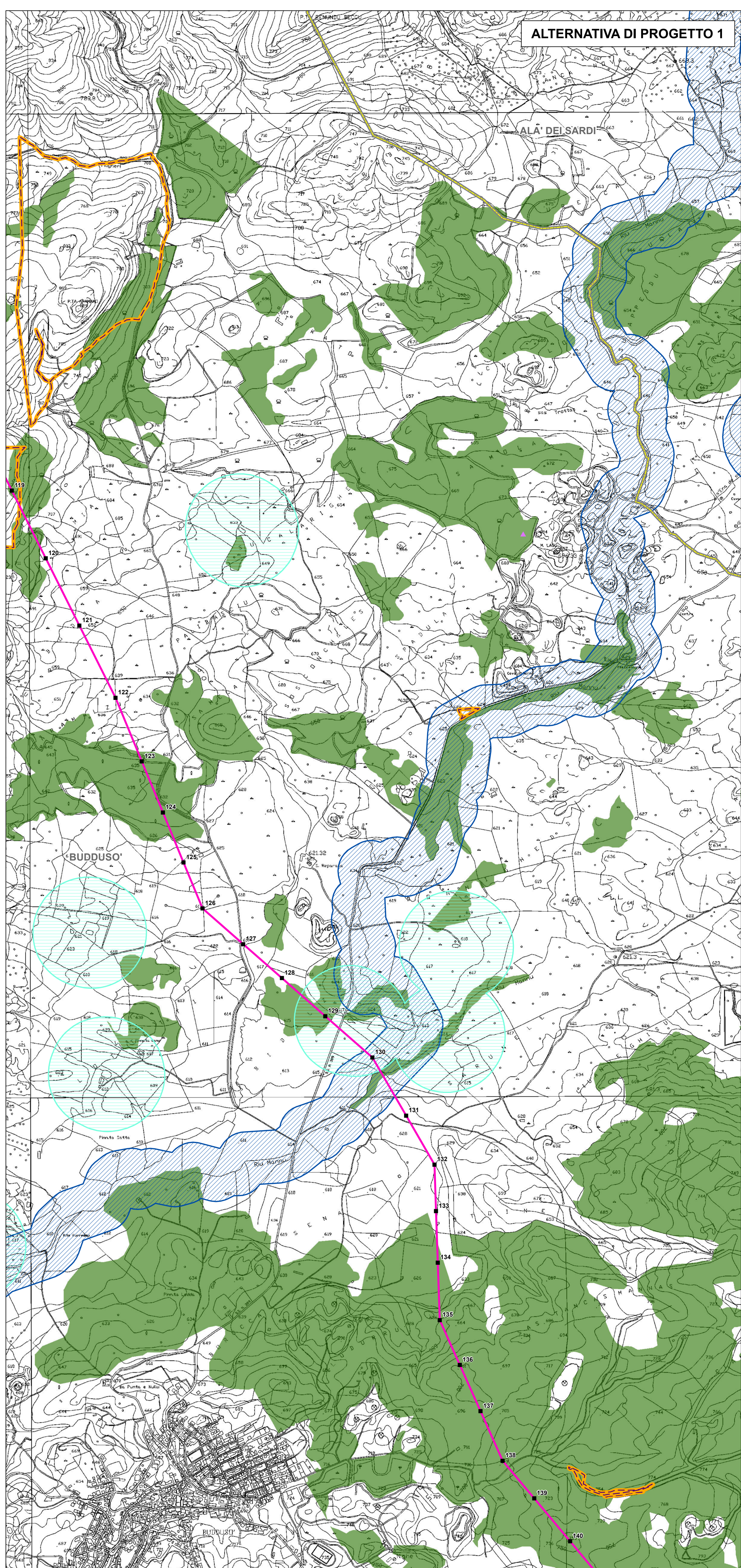
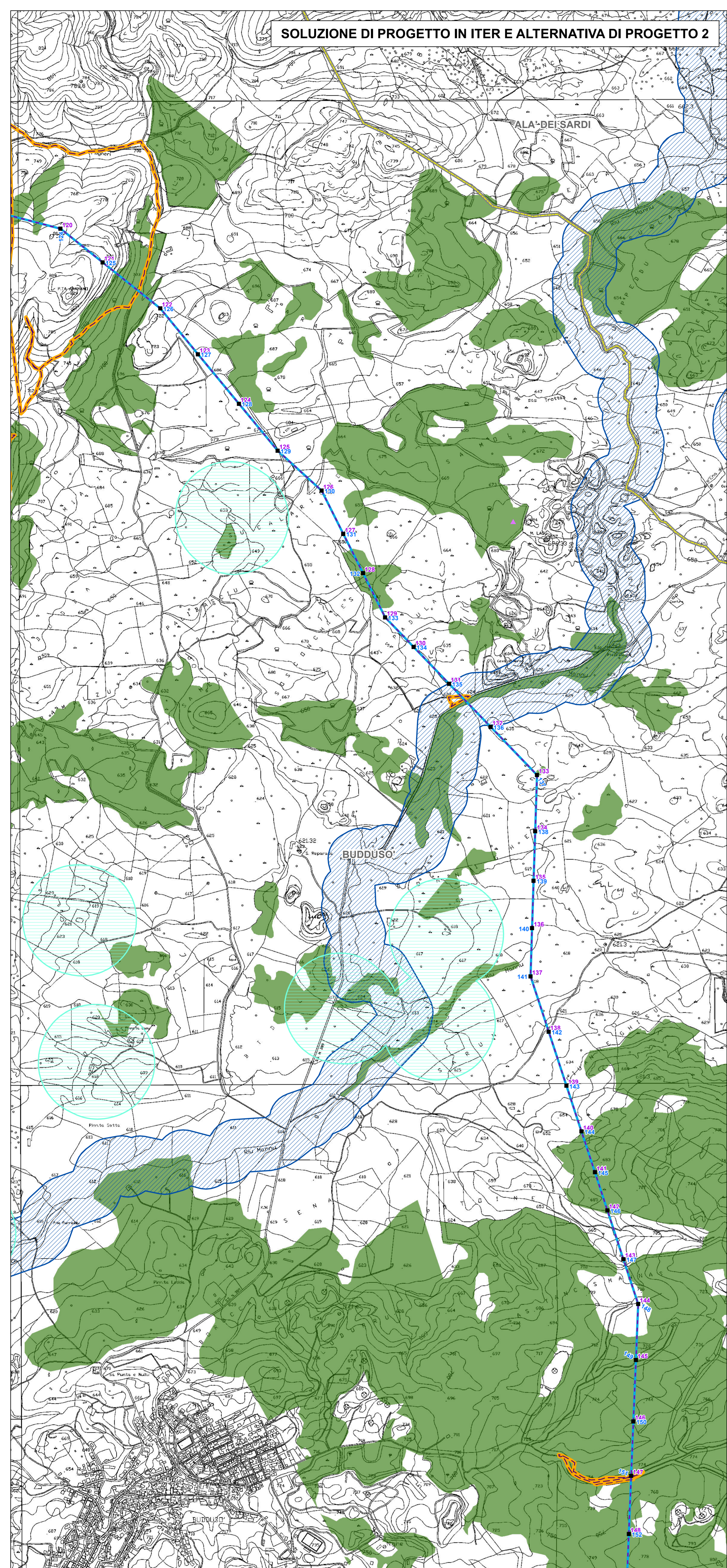


SOLUZIONE DI PROGETTO IN ITER E ALTERNATIVA DI PROGETTO 2

ALTERNATIVA DI PROGETTO 1



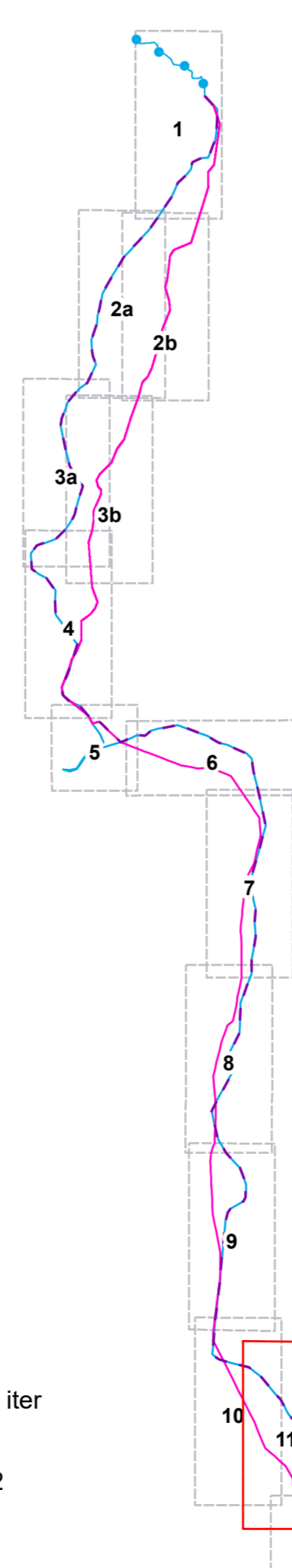
QUADRO PROGETTUALE

- Sostegni (per la Soluzione di progetto in iter e l'Alternativa di progetto 2 la posizione dei sostegni coincide, la numerazione corrisponde al colore delle linee in legenda)
- Nuovo elettrodotto in cavo 150 kV (comune a tutte le alternative)
- Nuovi elettrodotti aerei 150 kV (Soluzione di progetto in iter)
- Nuovi elettrodotti aerei 150 kV (Alternativa di progetto 1)
- Nuovi elettrodotti aerei 150 kV (Alternativa di progetto 2)
- Nuovi raccordi aerei alle S.E. 150 kV
- Demolizioni
- Nuove Stazioni Elettriche 150 kV di Tempio e Buddusò
- Linee elettriche aeree esistenti
- CP e/o SE esistenti



REVISIONI					
00	28/11/2017	PRIMA EMISSIONE	REDA	1. Distribuzione	1. Distribuzione
			ELABORATO	VERIFICATO	APPROVATO
CODIFICA DELL'ELABORAZIONE					
PROGETTO		TITOLO REALIZZAZIONE NUOVI ELETTRODOTTI A 150 kV "S.TERESA - TEMPIO" e "TEMPIO - BUDDUSO", NUOVE STAZIONI ELETTRICHE A 150 kV di "TEMPIO" e "BUDDUSO" e RELATIVI RACCORDI LINEE			
RICAMATO DAL DOC. TERNA		ANALISI MULTICRITERIA PER LA SCELTA DELL'ALTERNATIVA PIÙ IDONEA			
CLASSIFICAZ. DI SICUREZZA		CARTA DEI VINCOLI PAESAGGISTICI			
NOME DEL FILE	SCALA CAD	FORMATO	SCALA	FOGLIO	
DESIGN08011BIAM2448_06_11.rvt	1 unità = 1m	A0	1:10.000	15/12	

QUADRO DI UNIONE DEI FOGLI



- Soluzione di progetto in iter
- Alternativa di progetto 1
- Alternativa di progetto 2

LEGENDA TEMATISMI

- Vincoli paesaggistici D.Lgs 42/04 e s.m.i.**
- Fasce di rispetto lacustri (Art.142 comma 1 lett. b)
 - Fasce di rispetto fluviale (Art.142 lett. c)
 - Parchi regionali (Art.142 lett. f)
 - Aree boscate (Art.142 comma 1 lett. g)
 - Zone gravate da usi civici (Art.142 lett. h)
 - Aree tutelate ex L.1497/39 (Art.136)
- Vincoli architettonici e Vincoli archeologici ex artt.136 e 142 (Fonte: PPR Sardegna)
- ★ Archeologico
 - ★ Architettonico
- Beni Paesaggistici ex art.143 (Fonte: PPR Sardegna)
- ✚ Chiesa
 - ✚ Dolmen
 - ▲ Nuraghe
 - Tomba dei giganti
 - ★ Inseediamento storico sparso: medau, furriadroxiu, bodeu, cuile e stazzo
- Vincoli archeologici areali
 - Limiti comunali

Questo documento contiene informazioni di proprietà Terna S.p.A. e deve essere utilizzato esclusivamente dal destinatario in relazione alle finalità per le quali è stato fornito. È vietata qualsiasi forma di riproduzione o divulgazione senza l'esplicito consenso di Terna S.p.A. This document contains information proprietary to TERNA S.p.A. and it will have to be used exclusively for the purposes for which it has been furnished. Whatever the purpose of reprinting or reproduction without the written permission of TERNA S.p.A. is prohibited.