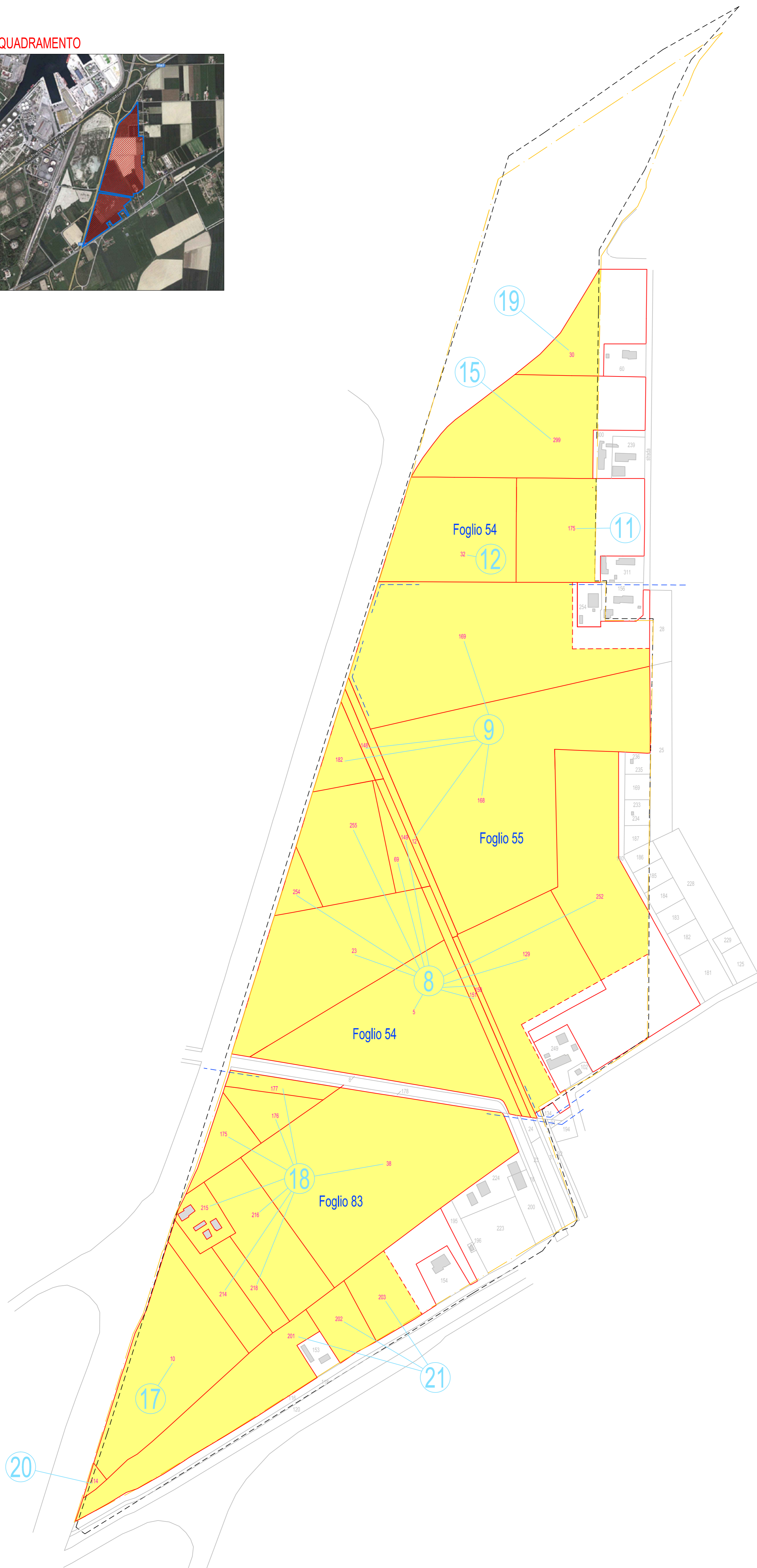


INQUADRAMENTO



LOGISTICA 2

N°	PROPRIETA'	MQ.
8	Savoia Stefano	99.650,00
9	Rustignoli Antonella	85.788,00
11	Gordini Augusta	9.860,00
12	ZS Centro Servizi S.Vitale - Zanetti - Papilini - Minelli - Ancarani	15.326,00
15	ZS Centro Servizi San Vitale	17.598,00
17	Tesei M. - Tesei Mo. - Zani	17.539,00
18	CBR	66.312,00
19	Casadei - Morelli	4.623,00
20	Laghi	317,00
21	Matini - Minzoni	21.714,00
TOTALE LOGISTICA 2		338.727,00

- Area soggetta ad occupazione permanente
- Area restante alla proprietà
- Mappali confinanti
- Confine di foglio
- Contorno estratto di POC
- Contorno Prog. Preliminare



Autorità di Sistema Portuale
del Mar Adriatico Centro Settentrionale

**APPROFONDIMENTO CANALI CANDIANO E BAIONA,
ADEGUAMENTO BANCHINE OPERATIVE ESISTENTI, NUOVO
TERMINAL IN PENISOLA TRATTATOLI E RIUTILIZZO DEL
MATERIALE ESTRATTO IN ATTUAZIONE AL P.R.P. VIGENTE 2007
I FASE**

PROGETTO DEFINITIVO

OGGETTO

PIANO PARTICELLARE LOGISTICA 2

FILE	CODICE	SCALA
1114.ESP.01 PP_LOG.2_Rev.1	1114.ESP.01	1:2500

Rev.	Data	Emissione	Causale
0	Set. 2014	Emissione	
1	Set. 2017	Revisione generale	
2			
3			

AUTORITÀ DI SISTEMA PORTUALE DEL
MARE ADRIATICO CENTRO SETTENTRIONALE

IL RESPONSABILE DEL PROCEDIMENTO
IL DIRETTORE TECNICO
(Ing. Fabio Maletti) 

MINISTERO INFRASTRUTTURE E DEI TRASPORTI
PROVVEDITORATO INTERREGIONALE PER
LE OPERE PUBBLICHE PER LA LOMBARDIA
E L'EMILIA ROMAGNA

IL RESPONSABILE DELLA REVISIONE
DELLA PROGETTAZIONE
(Ing. Francesco Caldani) 

