

Autorità di Sistema Portuale
del Mar Adriatico Centro Settentrionale

**APPROFONDIMENTO CANALI CANDIANO E BAIONA,
ADEGUAMENTO BANCHINE OPERATIVE ESISTENTI, NUOVO
TERMINAL IN PENISOLA TRATTAROLI E RIUTILIZZO DEL
MATERIALE ESTRATTO IN ATTUAZIONE AL P.R.P. VIGENTE 2007
I FASE**

PROGETTO DEFINITIVO

OGGETTO

RIFERIMENTI TOPOGRAFICI GAUSS - BOAGA

FILE

1114.URB.L1.L.doc

CODICE

URB.L1.L

SCALA

Rev.	Data	Causale
0	Set. 2014	Emissione
1	Set. 2015	Revisione
2		
3		

AUTORITÀ DI SISTEMA PORTUALE DEL
MARE ADRIATICO CENTRO SETTENTRIONALE

IL RESPONSABILE DEL PROCEDIMENTO
IL DIRETTORE TECNICO
(Ing. Fabio Malatesta)


MINISTERO INFRASTRUTTURE E DEI TRASPORTI
PROVVEDITORATO INTERREGIONALE PER
LE OPERE PUBBLICHE PER LA LOMBARDIA
E L'EMILIA ROMAGNA

IL RESPONSABILE DELLA REVISIONE
DELLA PROGETTAZIONE
(Ing. Francesco Caldani)

PROPRIETÀ'

PROGETTAZIONE URBANISTICA

sapir_logo.jpg



Ing. Riccardo Arvedi

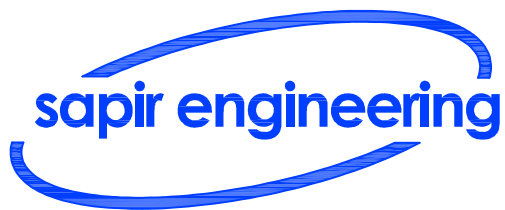
PROGETTO
CON ARCH. SIMONE MAZZOTTI ARCH. ELENA MINGOZZI ARCH. ENZO DE LEO
architettura urbanistica conservazione viale della lirica 49 48124 ravenna tel fax 0544 278118
analisi vegetazionale e studio paesaggistico Studio Verde s.r.l. dimensionamento reti fognaria bianca e nera acqua gas laminazione Ing. G. Minori



LUOGHIDELLA CITTÀ



**PORTO DI
RAVENNA**



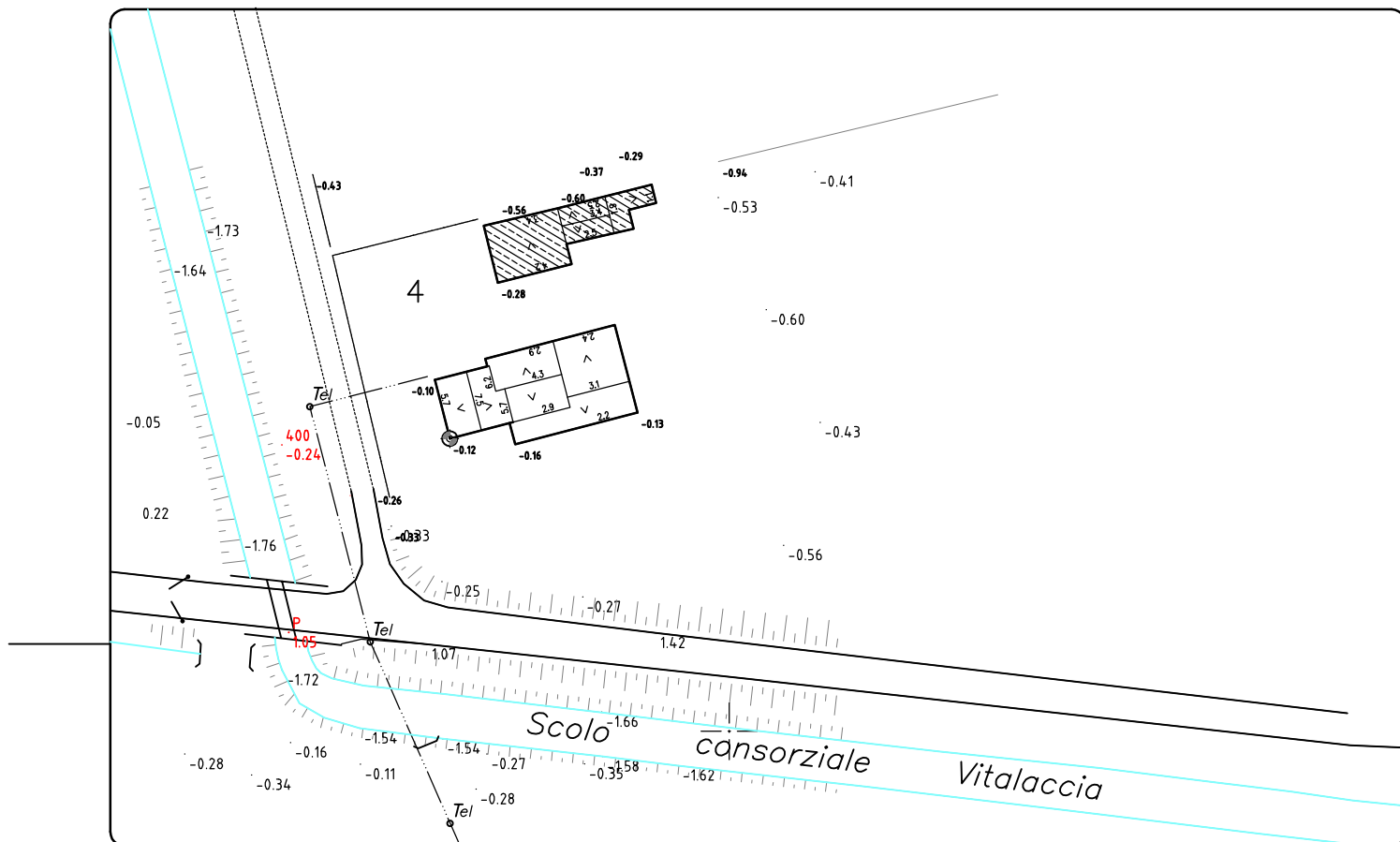
Piano Urbanistico Attuativo
Comparto 1 POC Logistica

Comune di Ravenna, sez. Ravenna, fogli catastali 53, 54, 83

Foglio 54

mappale 58

Casa n. 4



Monografia

spigolo del fabbricato principale



Punto Stabile di Riferimento

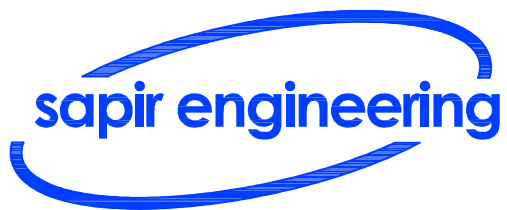
Coordinate ortogonali

E 39248.750

N -11112.074

Q 0.228

Sistema di rappresentazione Cassini-Soldner
Origine Portonovo

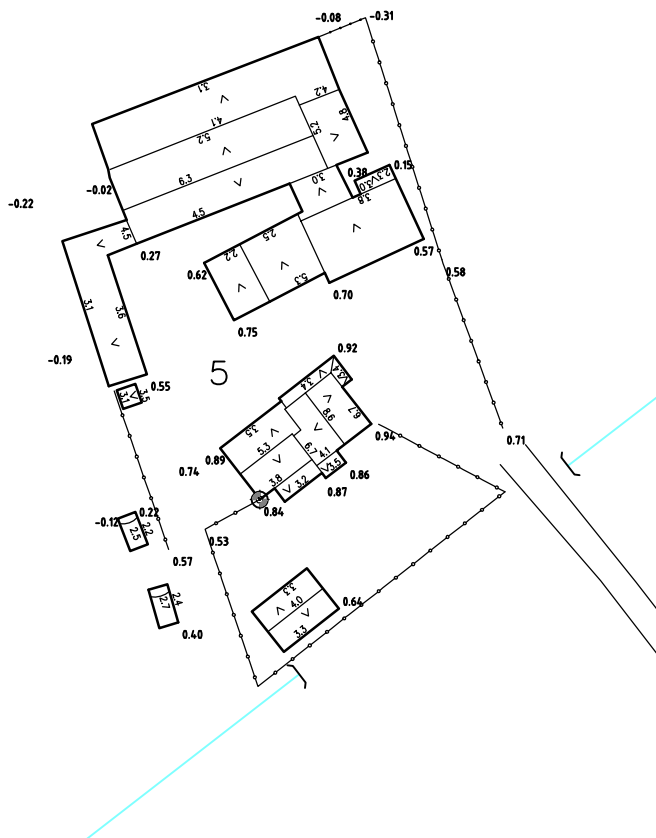


Piano Urbanistico Attuativo
Comparto 1 POC Logistica

Comune di Ravenna, sez. Ravenna, fogli catastali 53, 54, 83

Foglio 83 mappale 50

Casa n. 5



Monografia



spigolo del capannone

Punto Stabile di Riferimento

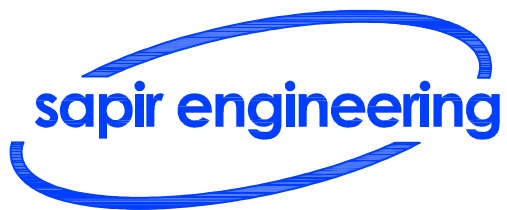
Coordinate ortogonali

E 39095.545

N -11428.076

Q 0.862

Sistema di rappresentazione Cassini-Soldner
Origine Portonovo

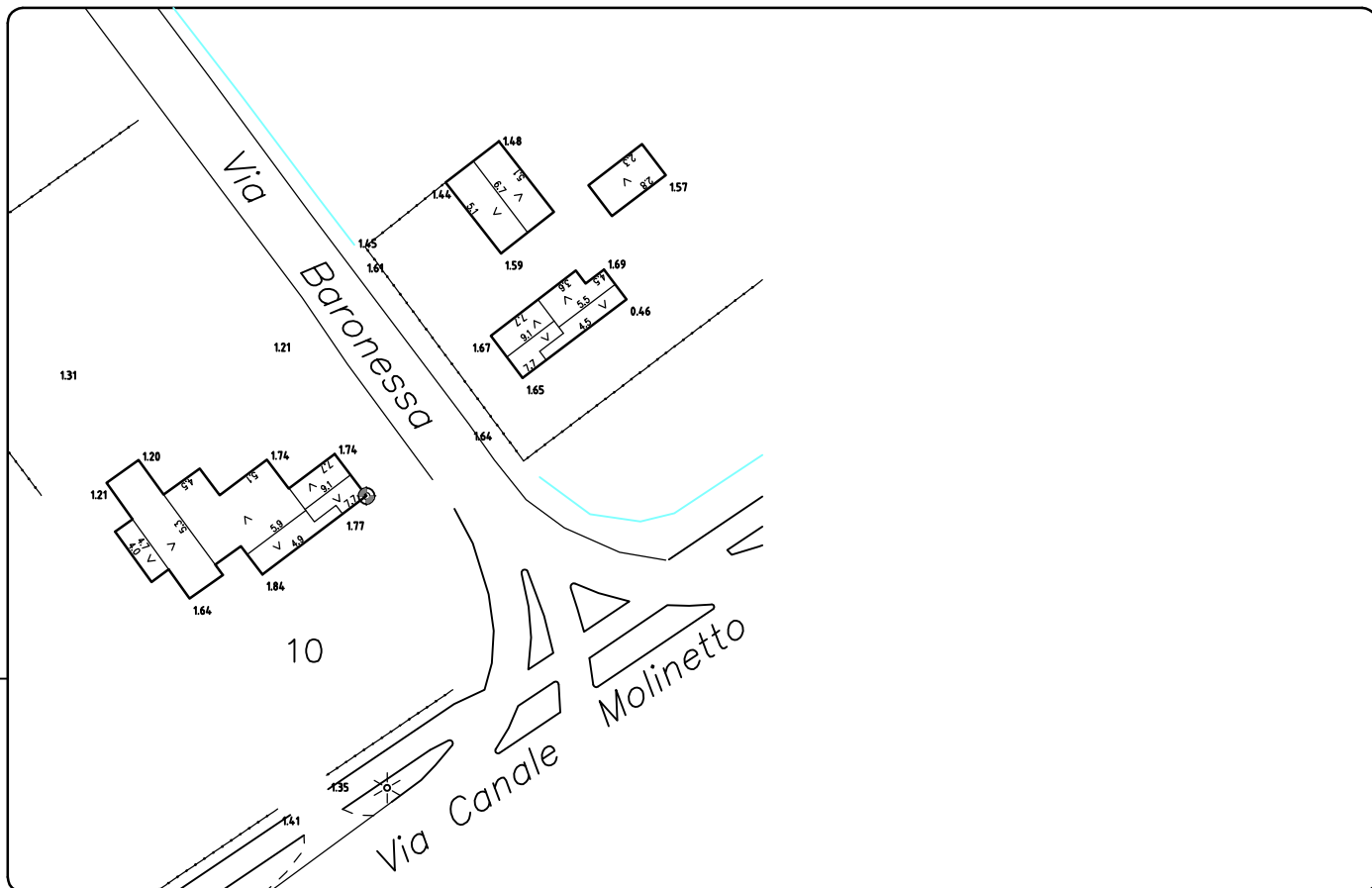


*Piano Urbanistico Attuativo
Comparto 1 POC Logistica*

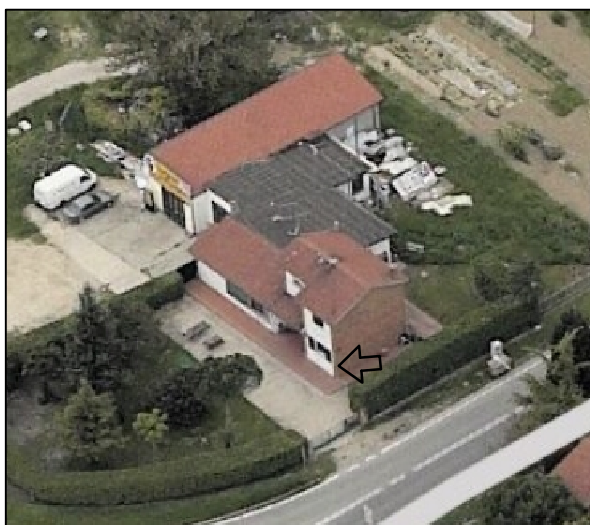
Comune di Ravenna, sez. Ravenna, fogli catastali 53, 54, 83

Foglio 83 mappale 53

Casa n. 10



Monografia



Punto Stabile di Riferimento

Coordinate ortogonali

E 39226.456

N -11801.007

Q 1.746

Sistema di rappresentazione Cassini-Soldner
Origine Portonovo



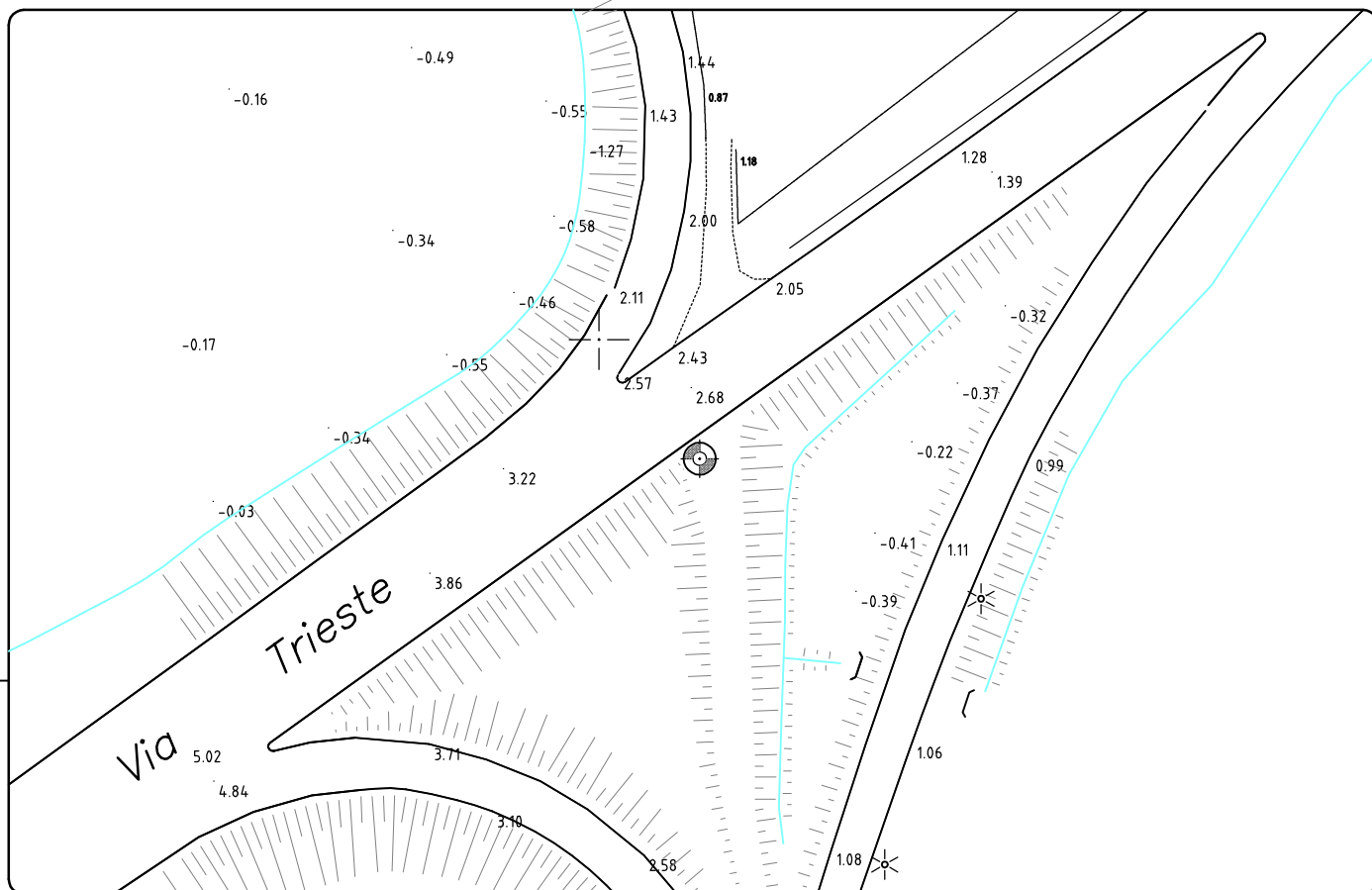
Piano Urbanistico Attuativo
Comparto 1 POC Logistica

Comune di Ravenna, sez. Ravenna, fogli catastali 53, 54, 83

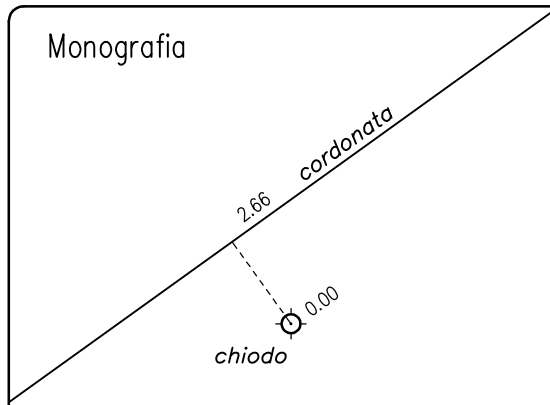
Foglio 54

mappale strade

Vertice A



Monografia



Punto Stabile di Riferimento

Coordinate ortogonali

E 39916.457

N -10115.931

Q 2.335

Sistema di rappresentazione Cassini-Soldner
Origine Portonovo