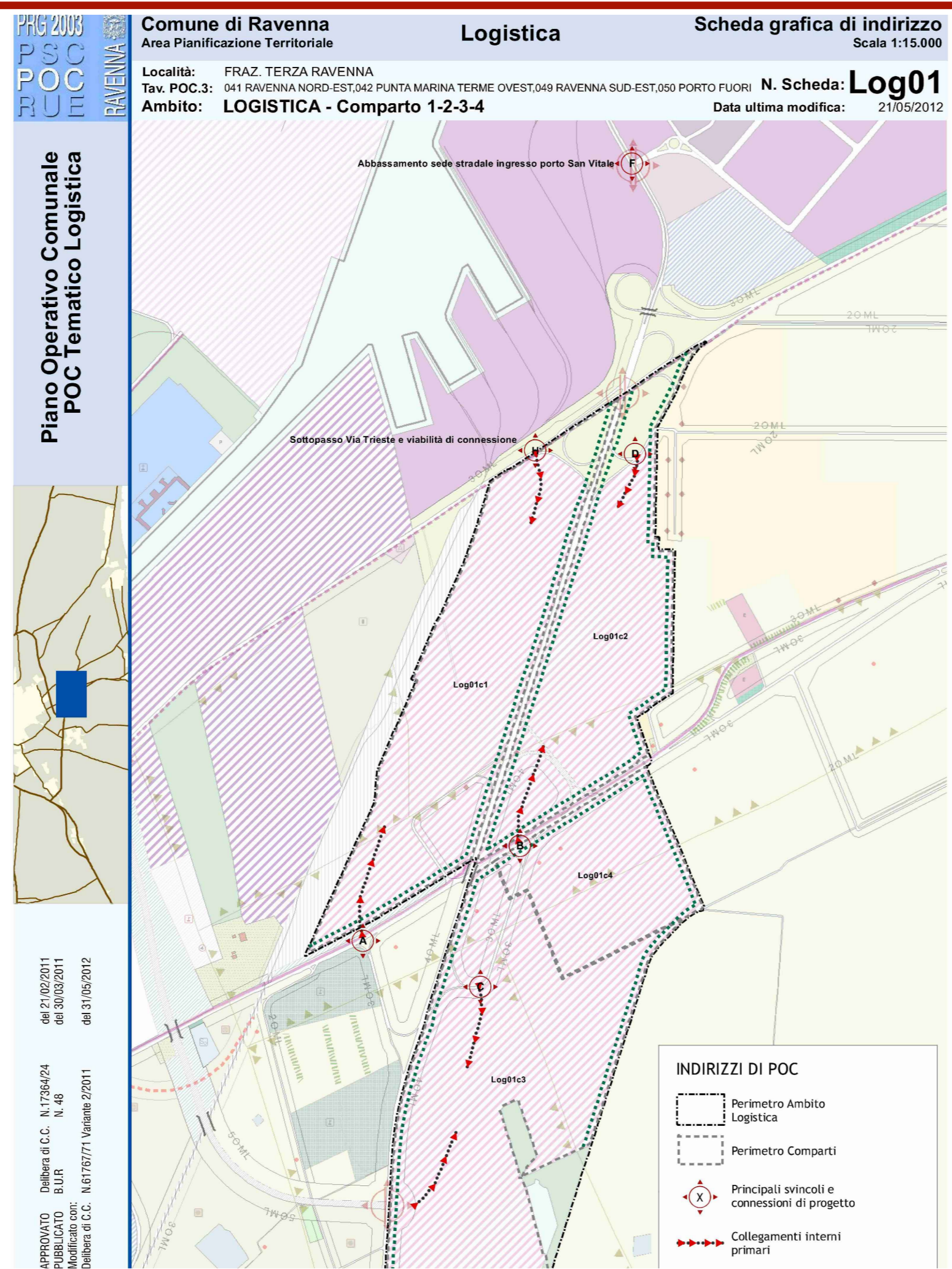
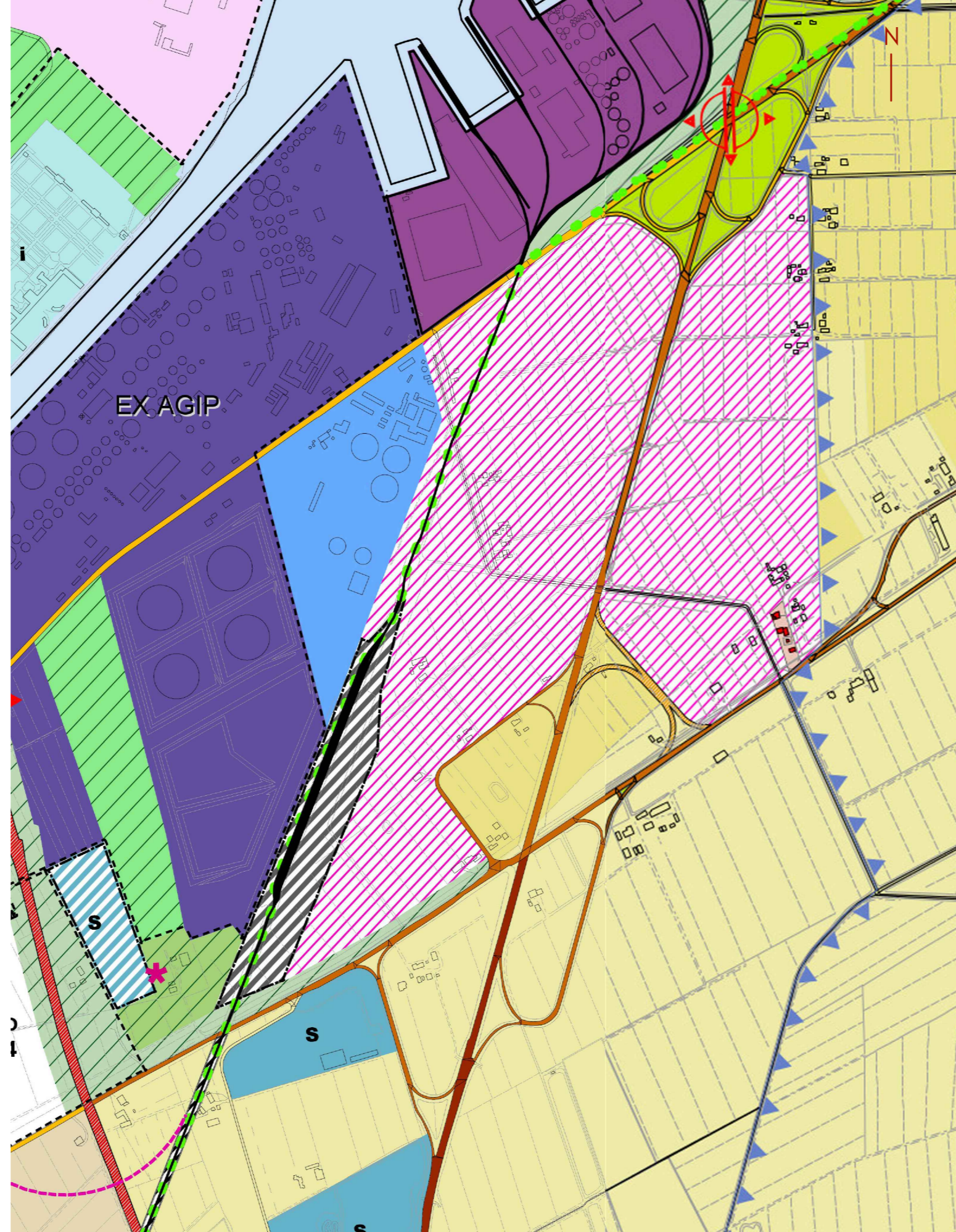


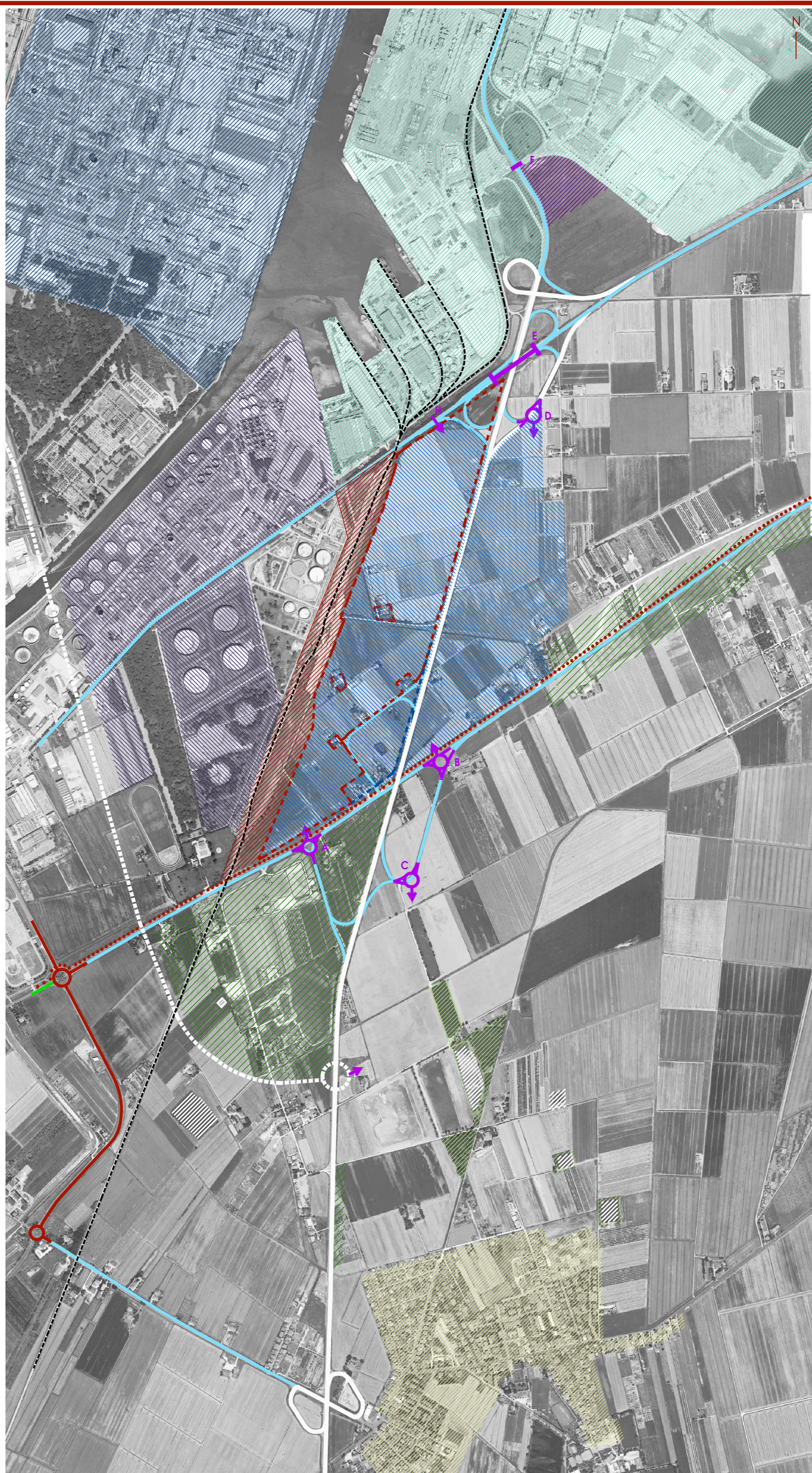
PLANIMETRIA RUE - TAVOLE 41, 42, 49



POC TEMATICO LOGISTICA - SCHEDE D'AMBITO - AREA DI NUOVO IMPIANTO PER LA LOGISTICA PORTUALE N. SCHEDA LOG 01 - LOGISTICA COMPARTO 1



1:5.000 PLANIMETRIA PSC - TAVOLA 13, 14



1:10.000 INQUADRAMENTO TERRITORIALE

LEGENDA RUE APPROVATO CON DELIBERA DI C.C. N. 77035 / 133 DEL 28.07.2009

- SISTEMA PAESAGGISTICO AMBIENTALE - CONNESSIONI PRIMARIE DI PROGETTO DI 2 LIVELLO
- SISTEMA PAESAGGISTICO AMBIENTALE - CONTESTI PAESISTICI LOCALI
- SISTEMA PAESAGGISTICO AMBIENTALE - PERIMETRI E LIMITI - DOSSI E PALEODOSSI
- SISTEMA DELLA MOBILITA' - PRINCIPALI SVINCOLI E CONNESSIONI DI PROGETTO: A PIANI SFALSATI 1 LIVELLO
- SISTEMA DELLA MOBILITA' - VERDE DI PERTINENZA ALLA VIABILITA' ESISTENTE E DI PROGETTO
- SISTEMA DELLA MOBILITA' - PERCORSO PEDONALE E PISTA CICLOPEDONALE E CICLABILE DI PROGETTO
- SISTEMA DELLA MOBILITA' - VIABILITA' CARRABILE DI PROGETTO: STRADE
- SISTEMA DELLA MOBILITA' - FASCIA DI RISPETTO ALLA MOBILITA'
- AMBITI SOGGETTI AD ATTUAZIONE INDIRECTA ORDINARIA - PUA DA APPROVARE - POC TEMATICO LOGISTICA
- SPAZIO PORTUALE - AREE DI NUOVO IMPIANTO PER LA LOGISTICA PORTUALE

LEGENDA PSC APPROVATO CON DELIBERA DI C.C.P.V. N. 25 / 2007 DEL 27.02.2007

- SISTEMA PAESAGGISTICO AMBIENTALE - CONTESTI PAESISTICI DI AREA VASTA
- SPAZIO PORTUALE - AREE DI NUOVO IMPIANTO PER LA LOGISTICA PORTUALE
- SISTEMA DELLA MOBILITA' - PRINCIPALI SVINCOLI E CONNESSIONI: PROGETTO, A PIANI SFALSATI DI 1 LIVELLO
- SISTEMA DELLA MOBILITA' - PRINCIPALI SVINCOLI E CONNESSIONI: VERDE DI PERTINENZA ALLA VIABILITA'
- SISTEMA DELLA MOBILITA' - VIABILITA' CARRABILE, STRADA URBANA DI SCORRIMENTO E/O INTERQUARTIERE ESISTENTE

INQUADRAMENTO TERRITORIALE ELEMENTI DI RILIEVO

SISTEMA DELLA MOBILITA'	SISTEMI PAESAGGISTICI, SPAZI NATURALISTICI E RURALI
STRADE DI TIPO B: EXTRAURBANE PRINCIPALI	BOSCHI E PINETE
STRADE TIPO C: EXTRAURBANE SECONDARIE	ZONE UMIDE
STRADE TIPO D/E: URBANE DI INTERQUARTIERE	RETE ECOLOGICA
STRADE TIPO E: URBANE DI QUARTIERE	AREE AGRICOLE
LINEA FERROVIARIA	SISTEMA PORTUALE
PISTA CICLABILE	AREE PORTUALI CONSOLIDATE
SCALO MERCI FERROVIARIO	CENTRO DIREZIONALE DEL PORTO
SISTEMA URBANO	AREE ATTIVITA' PRODUTTIVE PORTUALI
AREE PREVALENTEMENTE RESIDENZIALI	AREE DI RISTRUTTURAZIONE PRODUTTIVA PORTUALE
	AREE DI NUOVO IMPIANTO LOGISTICA PORTUALE

CRITICITA' E INTERVENTI INFRASTRUTTURALI

PRINCIPALI SVINCOLI E CONNESSIONI DI PROGETTO	COLLEGAMENTI INTERNI PRIMARI
BY-PASS	
PERIMETRO DI COMPARTO	PERIMETRO DI PUA

Autorità di Sistema Portuale del Mar Adriatico Centro Settentrionale

APPROFONDIMENTO CANALI CANDIANO E BAIONA, ADEGUAMENTO BANCHINE OPERATIVE ESISTENTI, NUOVO TERMINAL IN PENISOLA TRATTAROLI E RIUTILIZZO DEL MATERIALE ESTRATTO IN ATTUAZIONE AL P.R.P. VIGENTE 2007 I FASE

PROGETTO DEFINITIVO

OGGETTO
INQUADRAMENTO URBANISTICO (PSC - POC - RUE - INQUADRAMENTO TERRITORIALE)

FILE 1114.URB.L1.01.DWG	CODICE URB.L1.01	SCALA 1:10.000
----------------------------	---------------------	-------------------

Rev.	Data	Emissione	Causale
0	Set. 2014	Emissione	
1	Set. 2015	Revisione	
2			
3			

<p>AUTORITÀ DI SISTEMA PORTUALE DEL MARE ADRIATICO CENTRO SETTENTRIONALE</p> <p>IL RESPONSABILE DEL PROCEDIMENTO IL DIRETTORE TECNICO (Ing. Fabio Maletti)</p>	<p>MINISTERO INFRASTRUTTURE E DEI TRASPORTI PROVVEDITORATO INTERREGIONALE PER LE OPERE PUBBLICHE PER LA LOMBARDIA E L'EMILIA ROMAGNA</p> <p>IL RESPONSABILE DELLA REVISIONE DELLA PROGETTAZIONE (Ing. Francesco Caldani)</p>
--	--

PROPRIETA'

PROGETTAZIONE URBANISTICA