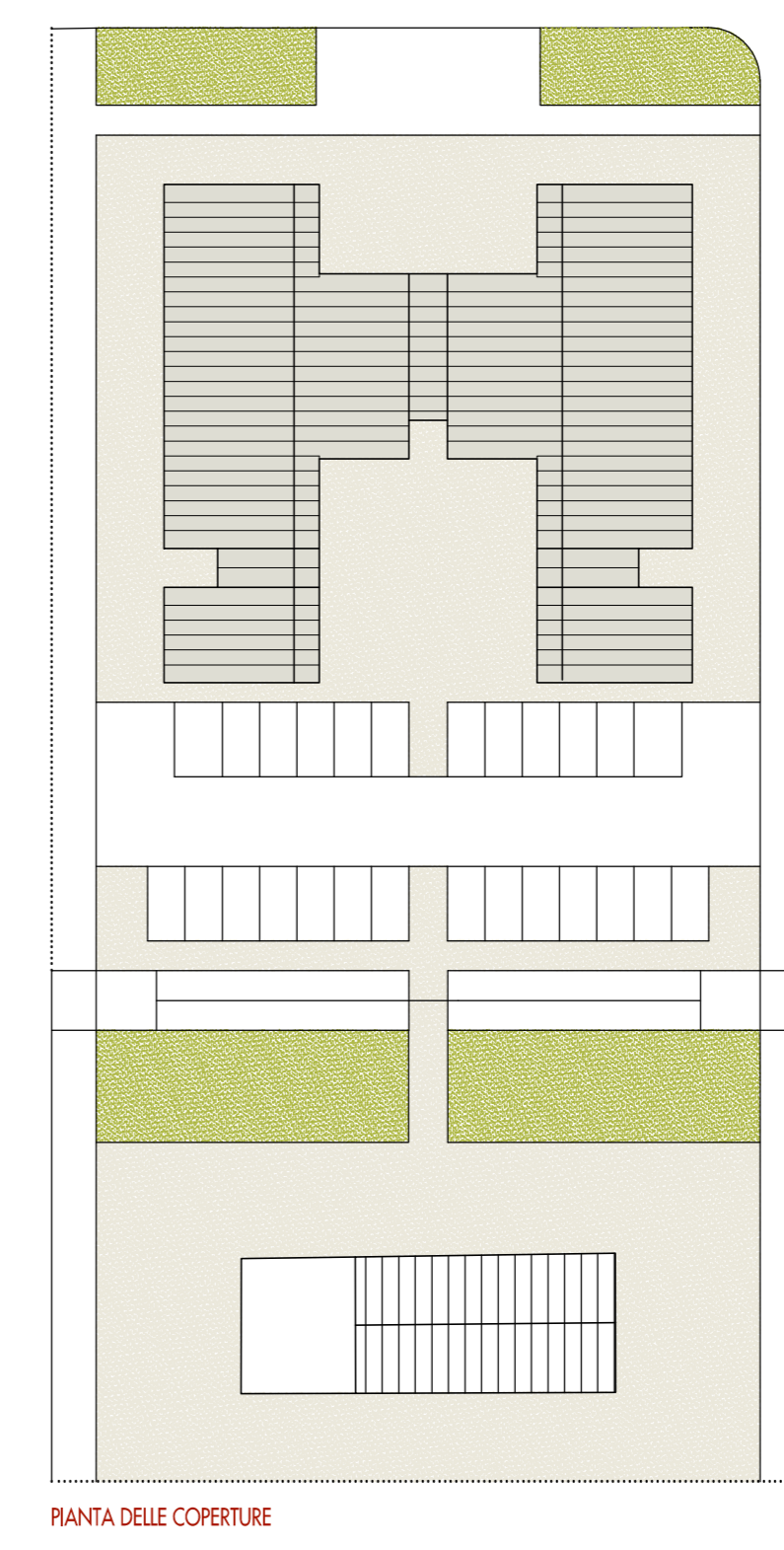
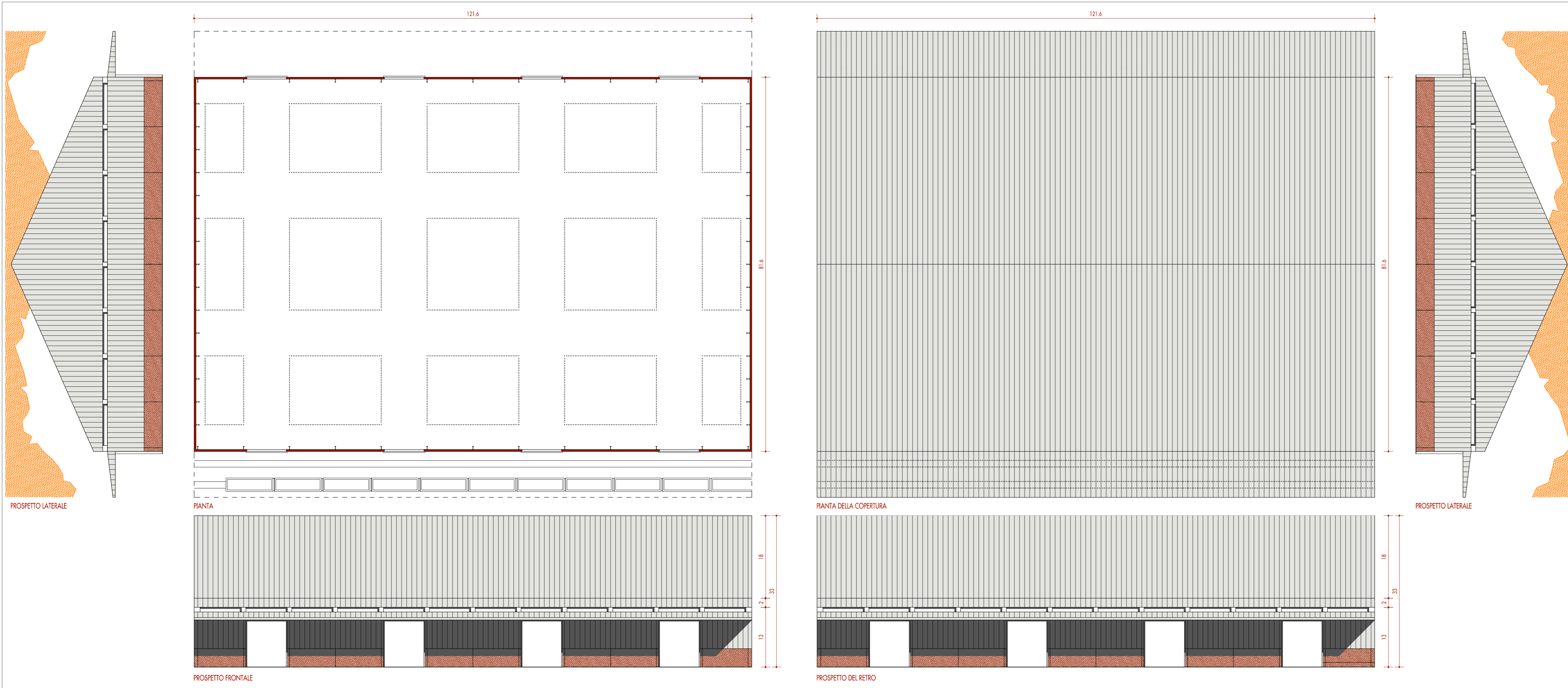


TIPO EDILIZIO INDICATIVO: PRODUTTIVI - LOGISTICI



TIPO EDILIZIO INDICATIVO: SERVIZI

TIPO EDILIZIO INDICATIVO: PRODUTTIVI - LOGISTICI



**Autorità di Sistema Portuale
del Mar Adriatico Centro Settentrionale**

**APPROFONDIMENTO CANALI CANDIANO E BAIONA,
ADEGUAMENTO BANCINE OPERATIVE ESISTENTI, NUOVO
TERMINAL IN PENISOLA TRATTAROLI E RIUTILIZZO DEL
MATERIALE ESTRATTO IN ATTUAZIONE AL P.R.P. VIGENTE 2007
I FASE**

PROGETTO DEFINITIVO

OGGETTO
**SISTEMA INSEDIATIVO TIPI EDILIZI INDICATIVI:
PRODUTTIVI - SERVIZI**

FILE 1114.URB.L1.04C.DWG	CODICE URB.L1.04C	SCALA 1:500
Rev.	Data	Emissione
0	Set. 2014	Emissione
1	Set. 2015	Revisione
2		
3		

AUTORITÀ DI SISTEMA PORTUALE DEL
MARE ADRIATICO CENTRO SETTENTRIONALE

IL RESPONSABILE DEL PROCEDIMENTO
IL NUNZIATILE TECNICO


MINISTERO INFRASTRUTTURE E DEI TRASPORTI
PROVVEDITORATO INTERREGIONALE PER
LE OPERE PUBBLICHE PER LA LOMBARDIA
E L'EMILIA ROMAGNA

IL RESPONSABILE DELLA REVISIONE
DELLA PROGETTAZIONE


PROPRIETÀ


PROGETTAZIONE URBANISTICA

Ing. Riccardo Arvedi

PROGETTO: PORTO DI RAVENNA
COORDINATORE GENERALE: ARCH. PABLO POZARICA
COORDINATORE TECNICO: ARCH. PABLO POZARICA
AUTORE DEL PROGETTO: ARCH. PABLO POZARICA
AUTORE DELLA PROGETTAZIONE: ARCH. PABLO POZARICA

PORTO DI RAVENNA