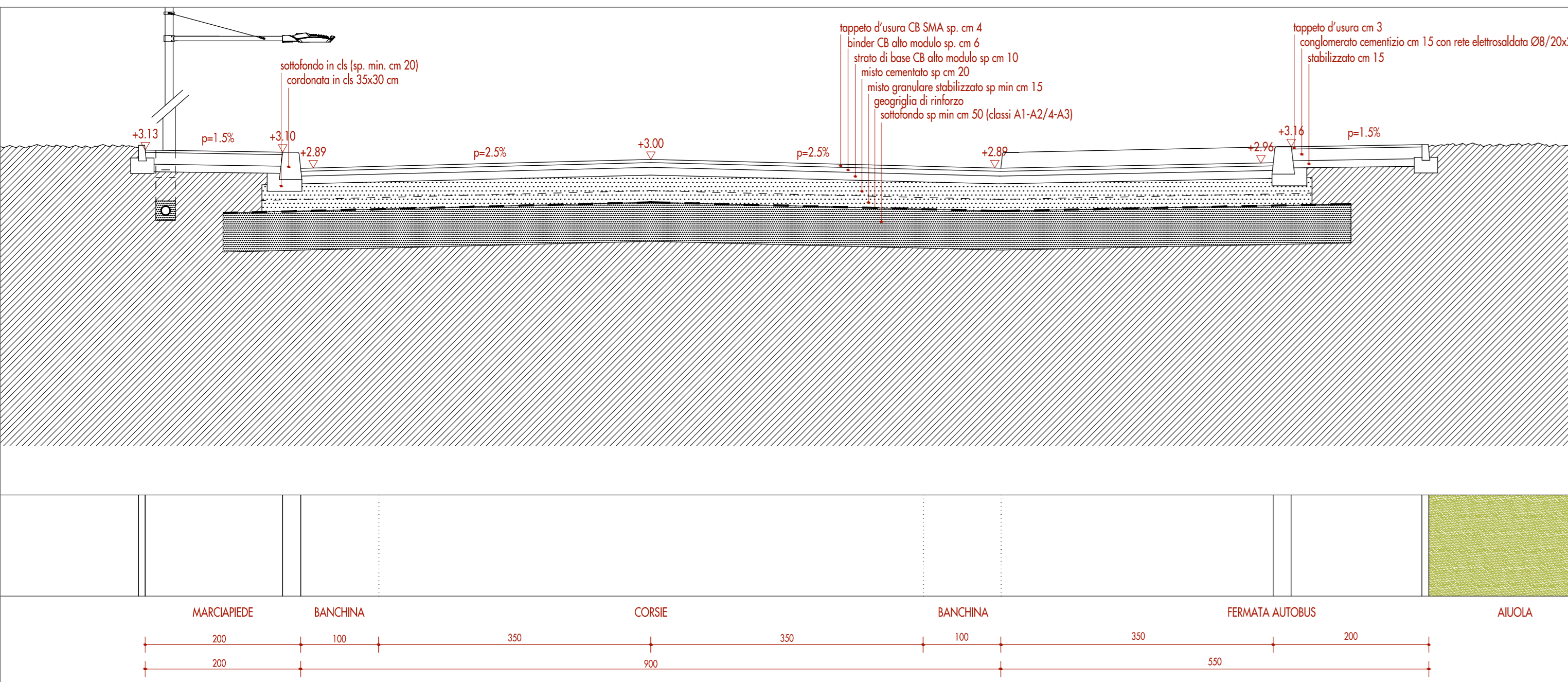
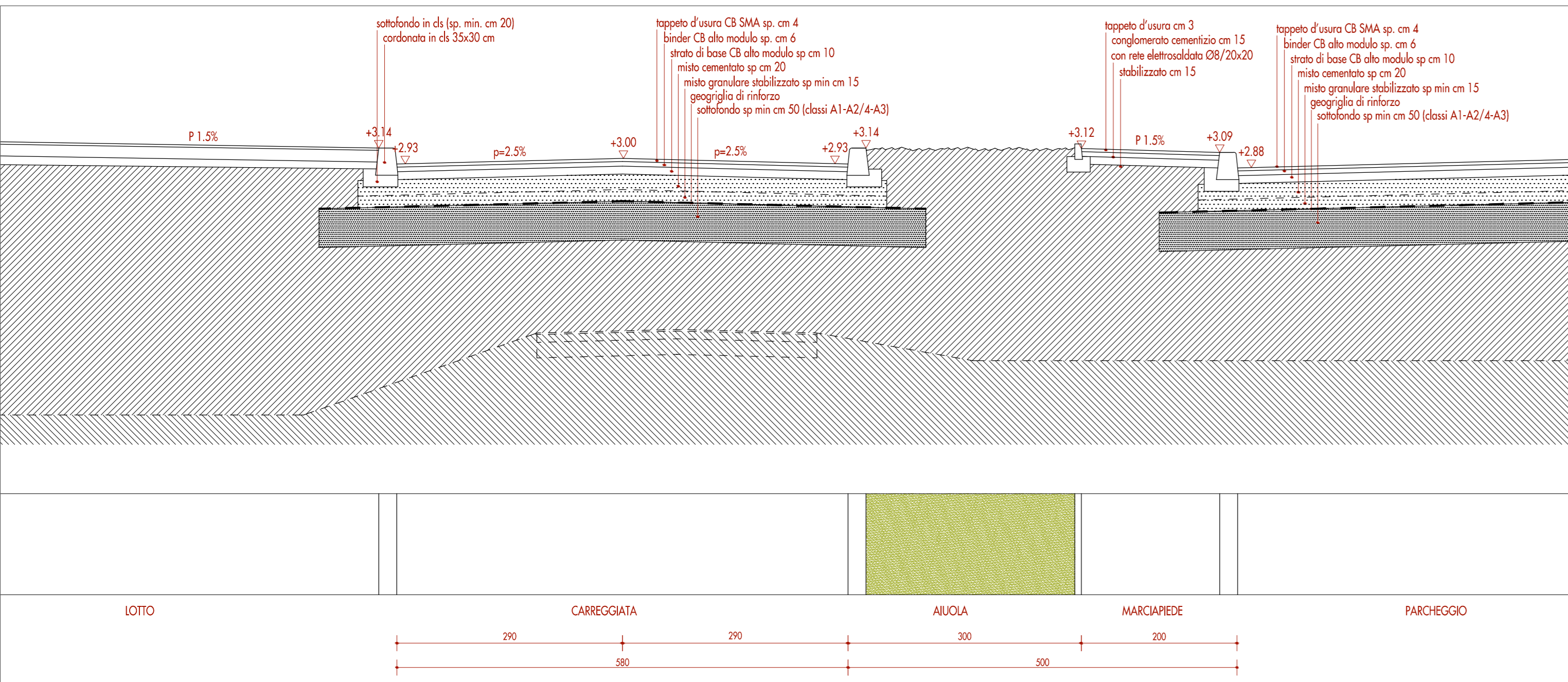


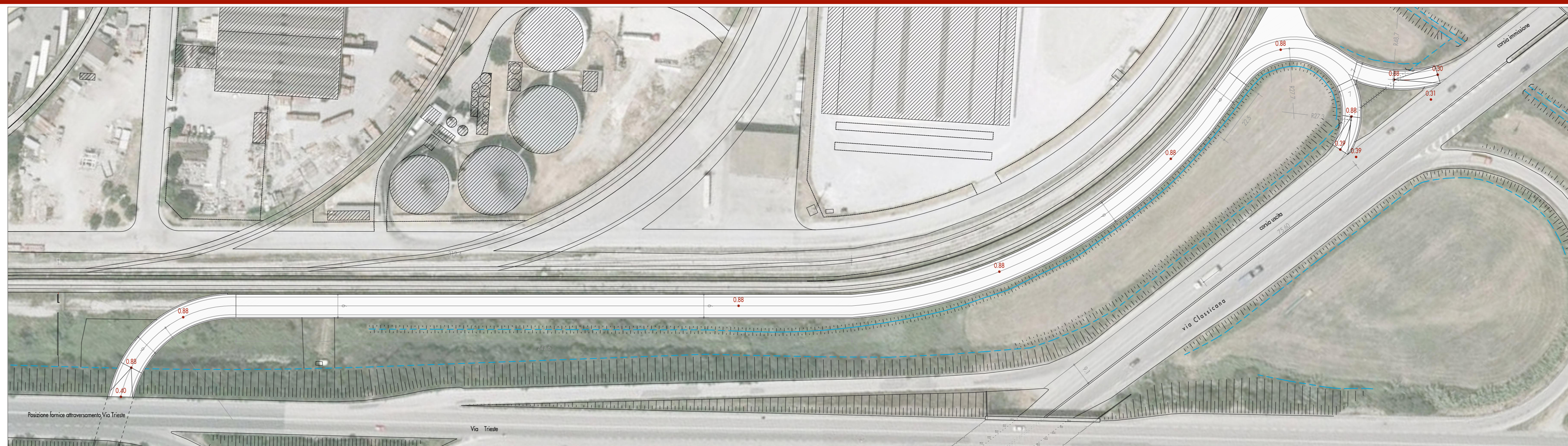
SEZIONE TIPO A-A SCALA 1:50



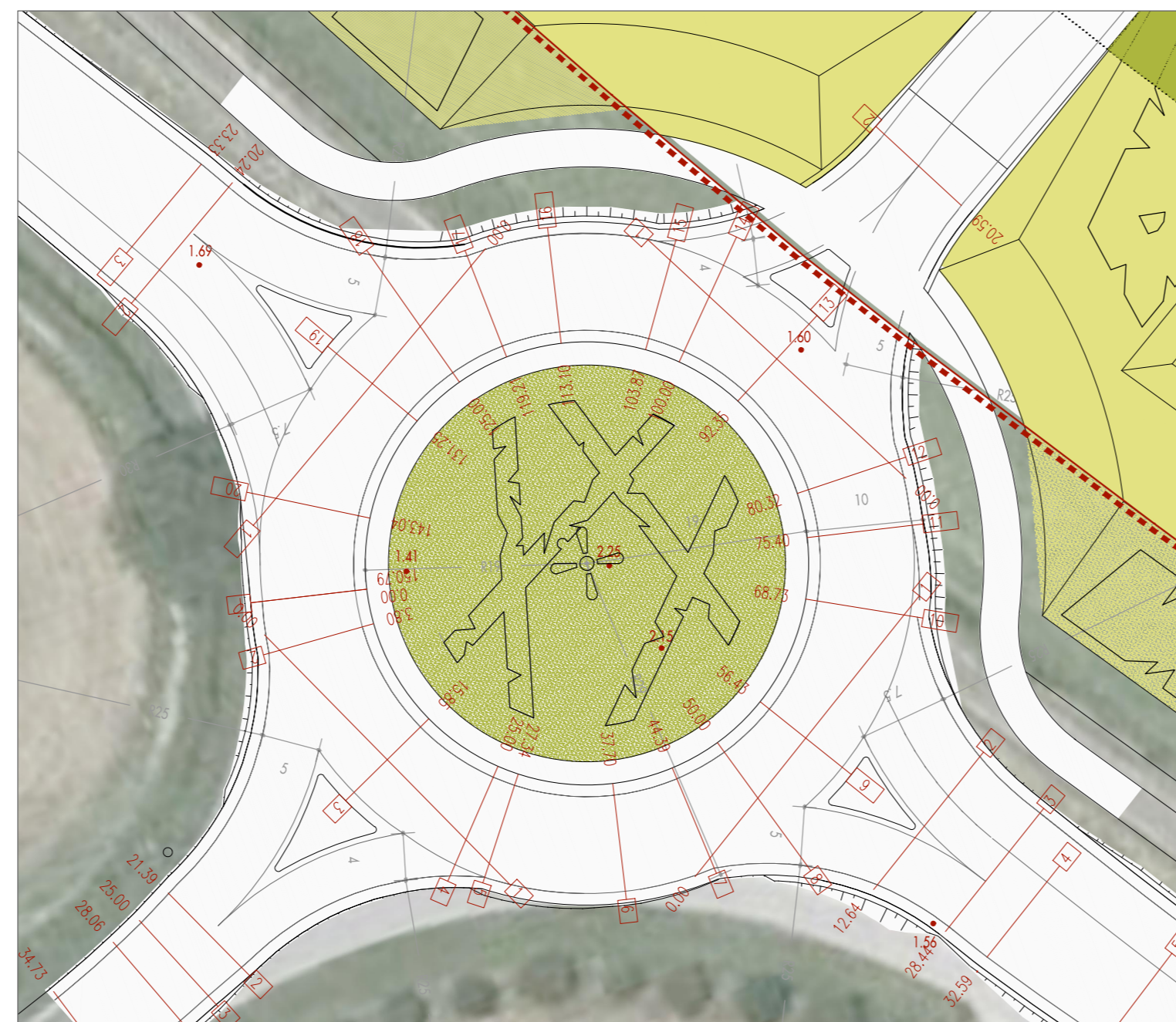
SEZIONE TIPO B-B SCALA 1:50



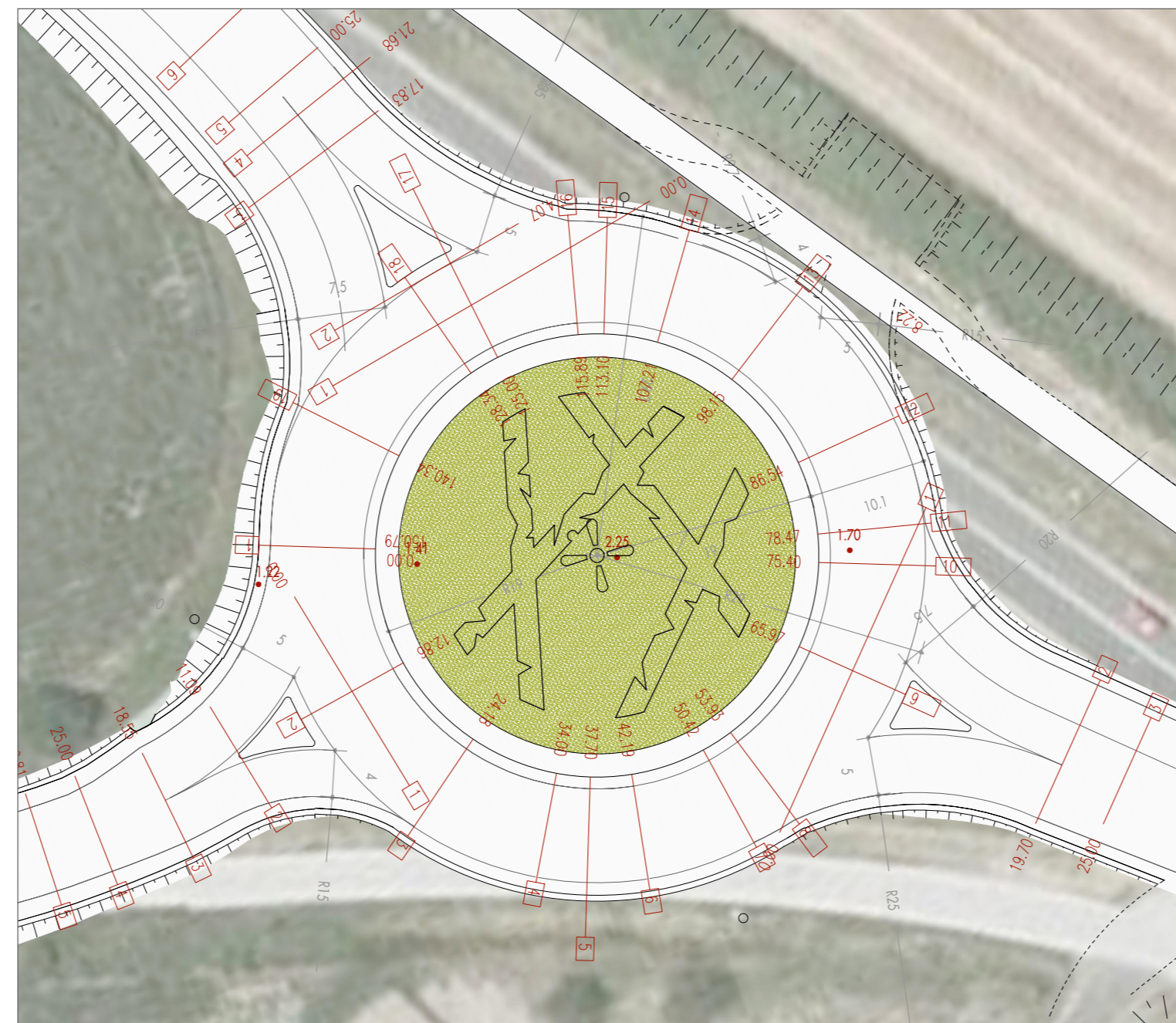
SEZIONE TIPO C-C SCALA 1:50



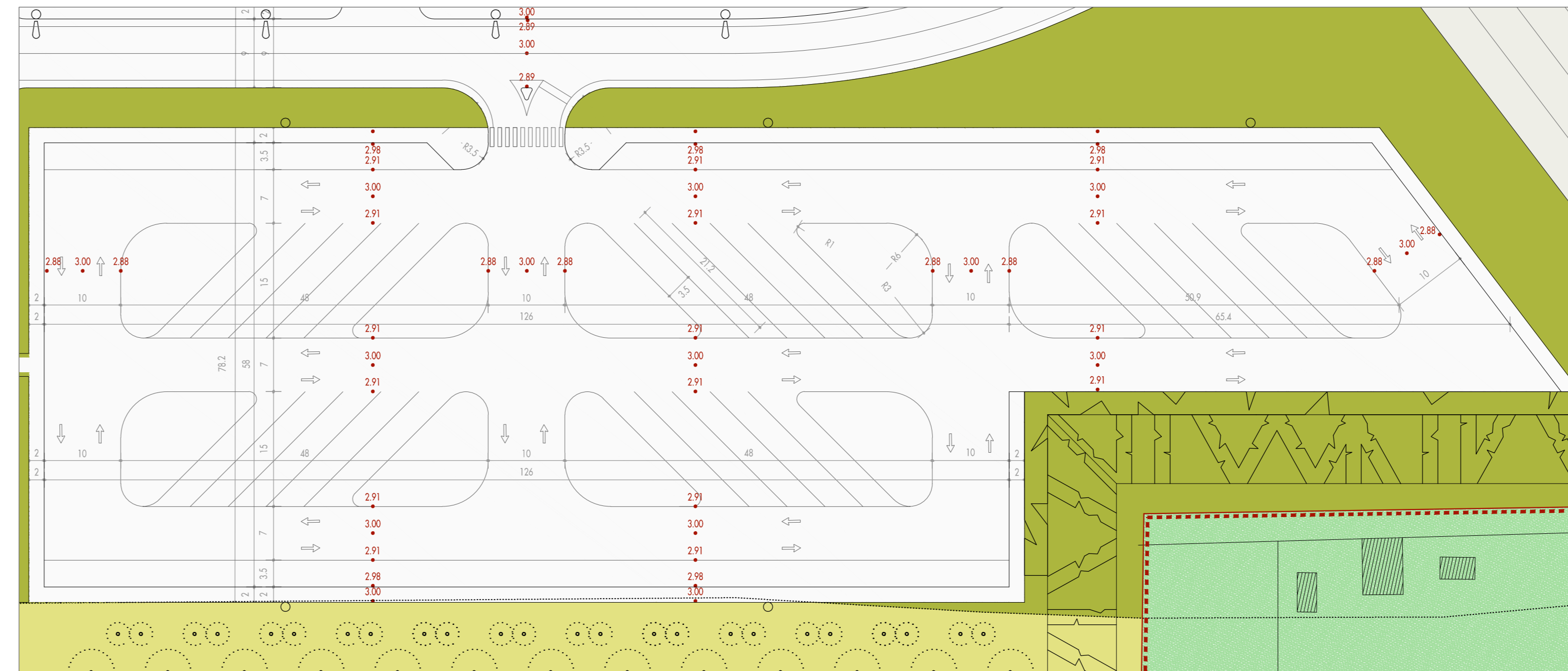
1 - OPERE ESTERNE - STRADA DI INGRESSO ALLO STRALCIO 1 DA PORTO SAN VITALE SCALA 1:1.000



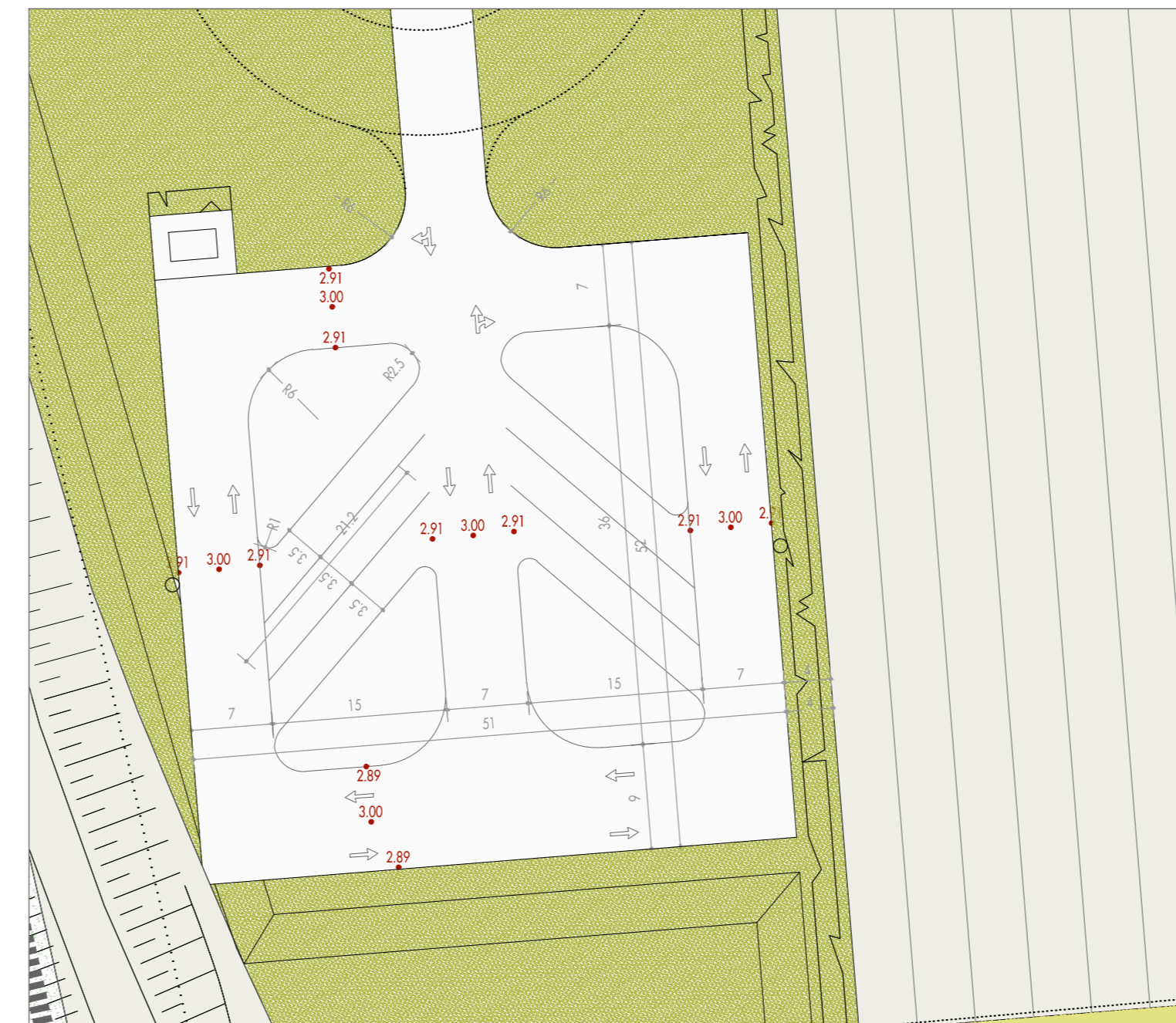
2a - OPERE ESTERNE - ROTATORIA A SCALA 1:500



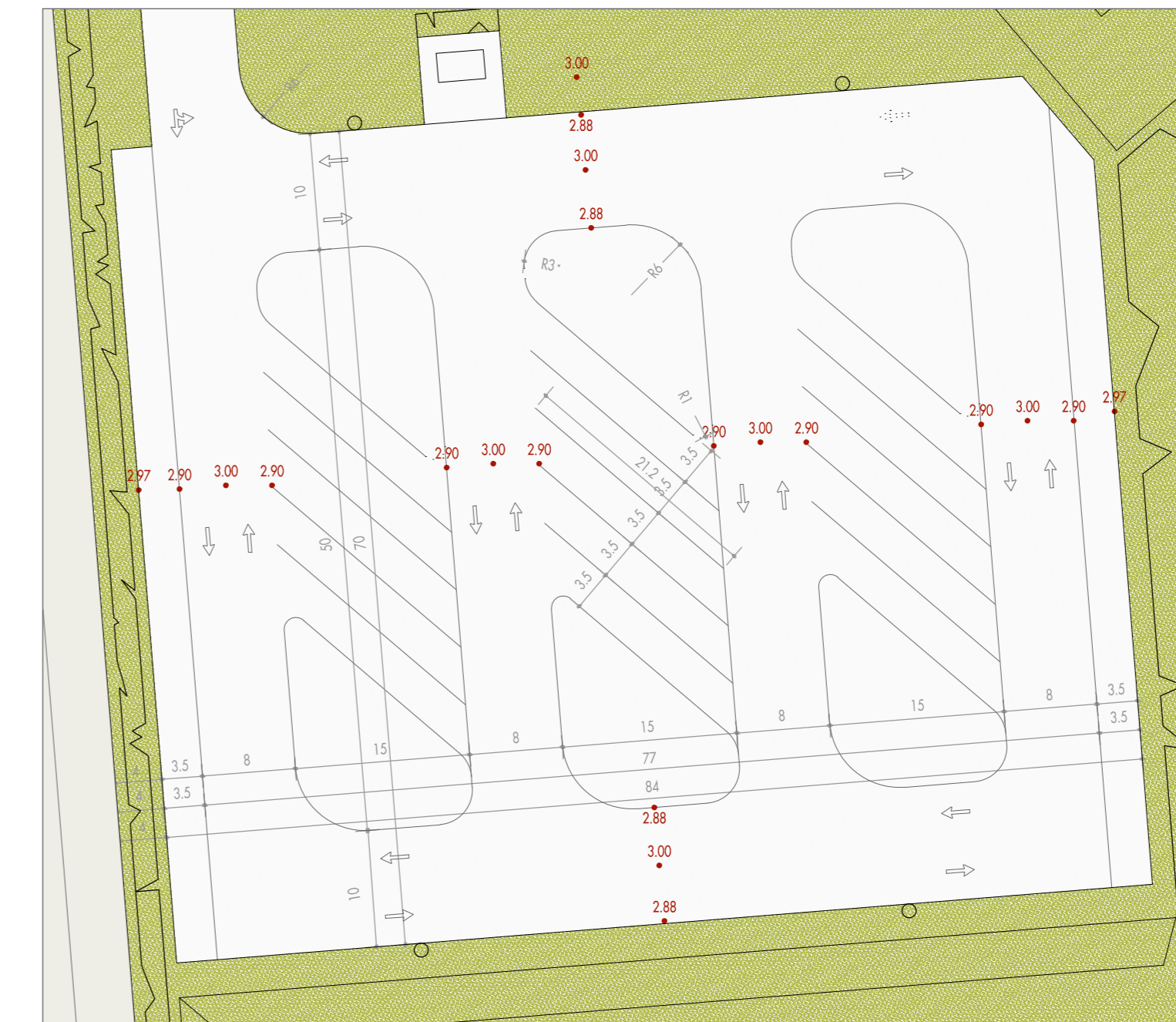
2b - OPERE ESTERNE - ROTATORIA B SCALA 1:500



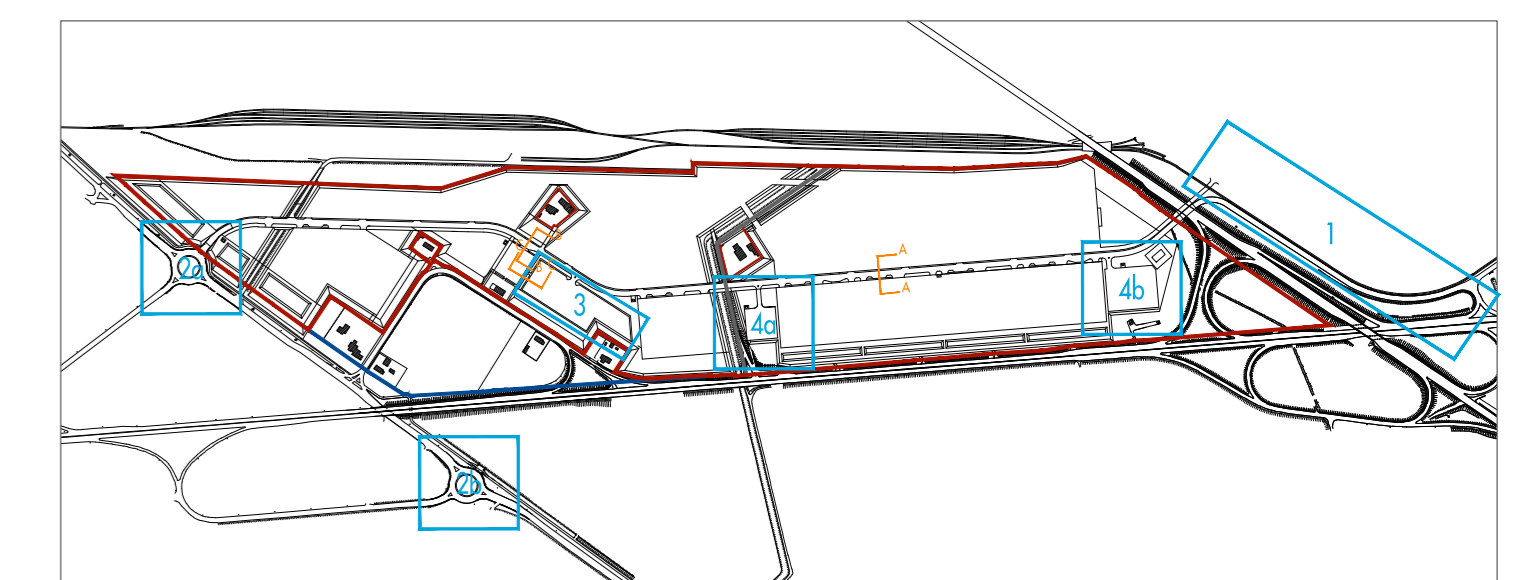
3 - PARCHEGGIO STRALCIO 2 SCALA 1:500



4a - PARCHEGGIO STRALCIO 1 SCALA 1:500



4b - PARCHEGGIO STRALCIO 1 SCALA 1:500



SCALA 1:1.000



Autorità di Sistema Portuale
 del Mar Adriatico Centro Setentrionale

**APPROFONDIMENTO CANALI CANDIANO E BAIONA,
 ADEGUAMENTO BANCHINE OPERATIVE ESISTENTI, NUOVO
 TERMINAL IN PENISOLA TRATTAROLI E RIUTILIZZO DEL
 MATERIALE ESTRATTO IN ATTUAZIONE AL P.R.P. VIGENTE 2007
 I FASE**

PROGETTO DEFINITIVO

**SISTEMA DELLA MOBILITA'
 SEZIONI E DETTAGLI STRADALI**

FILE: 1114.URB.LI.07B.DWG CODICE: URB.LI.07B SCALA:

| Rev. | Data | Causale |
|------|-----------|-----------|
| 0 | Set. 2014 | Emissione |
| 1 | Set. 2015 | Revisione |
| 2 | | |
| 3 | | |

PROPRIETA': SAPIR sapir engineering Ing. Riccardo Arvedi
 PROGETTAZIONE URBANISTICA: LUOGHIDELLACITTA

AUTORITÀ DI SISTEMA PORTUALE DEL MARE ADRIATICO CENTRO SETTENTRIONALE
 IL RESPONSABILE DEL PROCEDIMENTO
 IL DIRETTORE TECNICO
 (Ing. Fabio Maletti)

MINISTERO INFRASTRUTTURE E DEI TRASPORTI
 PROVVEDITORATO INTERREGIONALE PER
 LE OPERE PUBBLICHE PER LA LOMBARDIA
 E L'EMILIA ROMAGNA
 IL RESPONSABILE DELLA REVISIONE
 DELLA PROGETTAZIONE
 (Ing. Francesco Caldamone)

PORTO DI RAVENNA