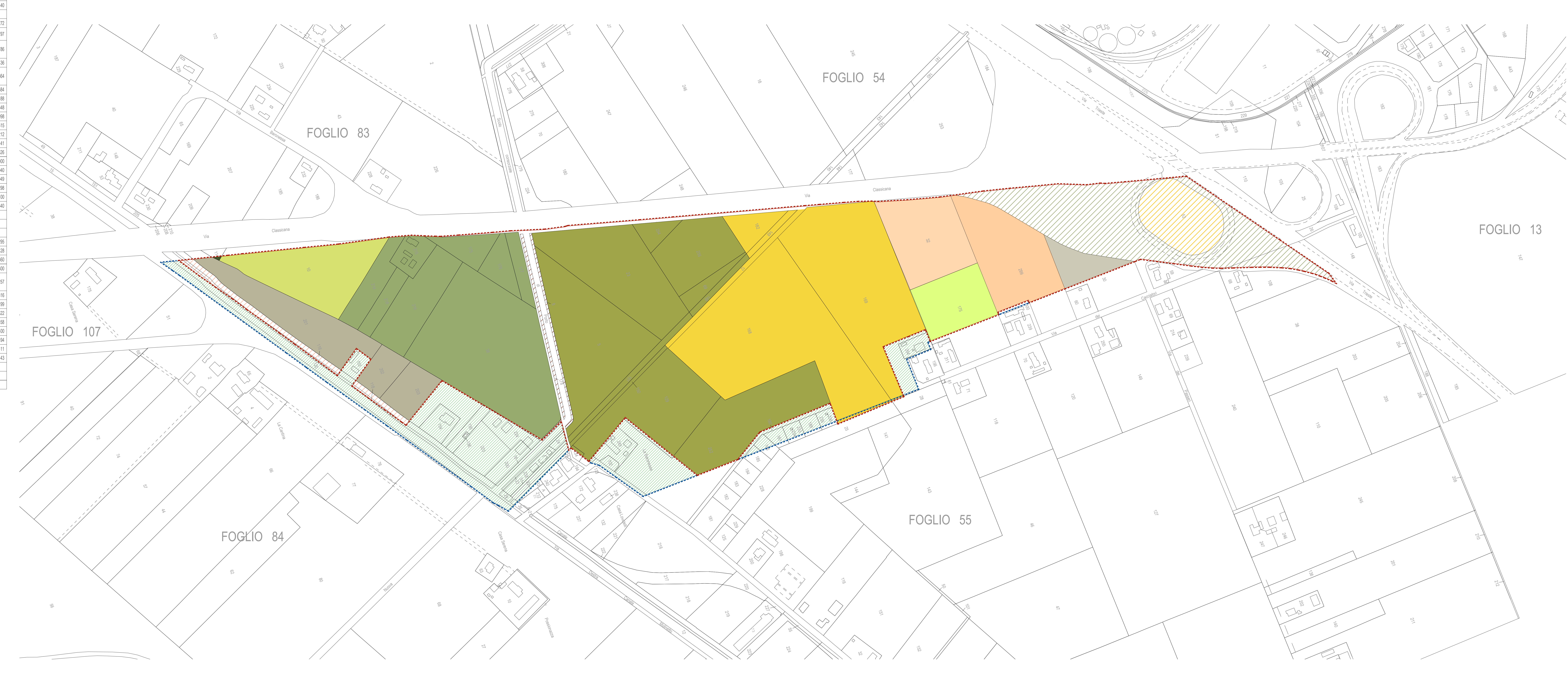


PROPRIETA'	SEZIONE	FOLIO	MAPPAL	POSIZI	QUALIT	CLASSE	SUP. CATASTALE	MS	RA	SUP. ESPRESSO
Casadei Emiliano, Morelli Marina	Ra-Ra	54	30		semintivo	4	8890	48,21	52,80	4440
Demanio Pubblico dello Stato Ramo Strada	Ra-Ra	54	52		semintivo	4	11340	61,49	67,35	
ZS Centro Servizi S.Viale SRL	Ra-Ra	54	299		semintivo	4	20630	111,87	122,53	17272
Ancaram B., Minelli G., Papalini M., Zanetti G., ZS Centro Servizi S.Viale SRL	Ra-Ra	54	32		semintivo	4	15326	83,11	91,03	14797
Gordini Augusta	Ra-Ra	54	175	AA	semintivo	4	13700	74,29	81,37	9786
	Ra-Ra	54	175	BB	orio irriguo	2	920	28,51	16,39	
	Ra-Ra	54	12		semintivo	4	2436	13,21	14,47	2436
Rastognoli Antonella	Ra-Ra	54	148	AA	semintivo	4	800	4,34	4,75	864
	Ra-Ra	54	148	BB	prato	U	64	0,33	0,10	
	Ra-Ra	55	168		semintivo	2	44584	370,05	310,85	44584
	Ra-Ra	55	169		semintivo	4	37426	202,95	222,28	34188
	Ra-Ra	54	182		semintivo	4	3348	18,16	19,88	3348
	Ra-Ra	54	149		semintivo	4	1098	5,95	6,52	1098
	Ra-Ra	54	150		semintivo	4	1515	8,22	9,00	1515
	Ra-Ra	54	151		semintivo	4	2212	12,00	13,14	2212
	Ra-Ra	54	5		semintivo	4	24141	126,26	143,39	24141
	Ra-Ra	54	23		semintivo	4	21626	117,27	128,44	21626
	Ra-Ra	54	69		semintivo	4	2000	10,85	11,88	2000
	Ra-Ra	54	254		semintivo	4	2040	11,06	12,12	2040
	Ra-Ra	54	255		semintivo	4	10949	59,37	65,03	10949
	Ra-Ra	55	129		semintivo	1	17560	181,08	136,03	17238
	Ra-Ra	55	134		semintivo	2	328	2,71	2,29	100
	Ra-Ra	55	252		semintivo	2	29628	245,91	206,57	17840
Demanio Pubblico dello Stato per Opere di Bonifica	Ra-Ra	54	8		prato	U	1115	5,76	1,73	
	Ra-Ra	54	178		prato	U	1071	5,53	1,66	
	Ra-Ra	83	18		prato	U	570	2,94	0,88	
	Ra-Ra	83	38		semintivo	3	96430	197,55	216,37	36236
	Ra-Ra	83	175		semintivo	3	3428	18,59	20,36	3428
	Ra-Ra	83	176		semintivo	3	3380	18,22	19,96	3380
	Ra-Ra	83	177		semintivo	3	2300	12,47	13,66	2300
	Ra-Ra	83	214	A	vigneto	2	813	8,40	8,82	
	Ra-Ra	83	214	B	semintivo	4	4444	24,10	26,39	5257
	Ra-Ra	83	215		ente urbano		2816			2816
	Ra-Ra	83	216		semintivo	3	10199	55,31	60,57	10199
	Ra-Ra	83	218		semintivo	3	2522	13,68	14,98	2522
	Ra-Ra	83	201		semintivo	4	13820	74,94	82,08	13458
	Ra-Ra	83	202		semintivo	4	3400	18,44	20,19	3400
	Ra-Ra	83	203		semintivo	4	86,34	46,82	51,28	4494
Tesei Marco, Tesei Monica, Zani Carla	Ra-Ra	83	10		semintivo	3	17539	95,11	104,17	16411
Laghi Anna Maria	Ra-Ra	83	114		semintivo	4	317	1,72	1,89	43
	Ra-Ra	83	118		prato	U	4824	24,91	7,47	
	Ra-Ra	83	118		prato	U	2772	14,32	4,29	
	Ra-Ra	83	120		prato	U	6901	35,94	10,69	

LEGENDA	
PERIMETRO DI PROGETTO DELLO SCHEMA URBANISTICO	
PERIMETRO DI COMPARTO (P.O.C.)	
SUPERFICI CATASTALI DI CUI SI PROPONE LO STRALCIO	
SUPERFICI PRIVE DI IDENTIFICATIVO CATASTALE - DEMANIO PUBBLICO DELLE STRADE	



0 10 20 30 40 50 60 70 80 90 100
MT STATO DI FATTO - ESTRATTO CATASTALE

Autorità di Sistema Portuale
del Mar Adriatico Centro Setentrionale

**APPROFONDIMENTO CANALI CANDIANO E BAIONA,
ADEGUAMENTO BANCINE OPERATIVE ESISTENTI, NUOVO
TERMINAL IN PENISOLA ATTARATOLI E RIUTILIZZO DEL
MATERIALE ESTRATTO IN ATTUAZIONE AL P.R.P. VIGENTE 2007
I FASE**

PROGETTO DEFINITIVO

OGGETTO: **AMBITO LOGISTICA 2 - PROGETTO URBANISTICO
TAV.04
STATO DI FATTO - ESTRATTO CATASTALE**

FILE: 1114.URB.L2.04-Estratto_catastale CODICE: URB.L2.04 SCALA: 1:2000

Rev.	Data	Emissione	Causale
0	Giù. 2014		
1	Set. 2017	Revisione generale	
2			
3			

AUTORITÀ DI SISTEMA PORTUALE DEL
MARE ADRIATICO CENTRO SETTENTRIONALE

IL RESPONSABILE DEL PROCEDIMENTO
IL DIRETTORE
(Ing. Francesco *Manfredi*)

MINISTERO INFRASTRUTTURE E DEI TRASPORTI
PROVVEDITORATO INTERREGIONALE PER
LE OPERE PUBBLICHE PER LA LOMBARDIA
E LA TIRRENIA ROMAGNA

IL RESPONSABILE DELLA REVISIONE
DELLA PROGETTAZIONE
(Ing. Francesco *Manfredi*)

PROGETTAZIONE URBANISTICA
CON ARCH. DOBORA *DOBORA* ARCH. DOBORA PROA ARCH. ARABELLO *ARABELLO* ARCH. MORGAGNI
ARCH. GIORGIO *GIORGIO* ARCH. GIORGIO ARCH. ATTURO *ATTURO* ARCH. LUCA *LUCA* ARCH. GALASSI
ARCH. GALASSI ARCH. GALASSI ARCH. GALASSI ARCH. GALASSI ARCH. GALASSI ARCH. GALASSI
RILEV. GEOM. A. MENEGHETTI ING. ENRICO CARLINO ING. ENRICO CARLINO ING. ENRICO CARLINO

PROVINCIA DI RAVENNA

PORTO DI RAVENNA