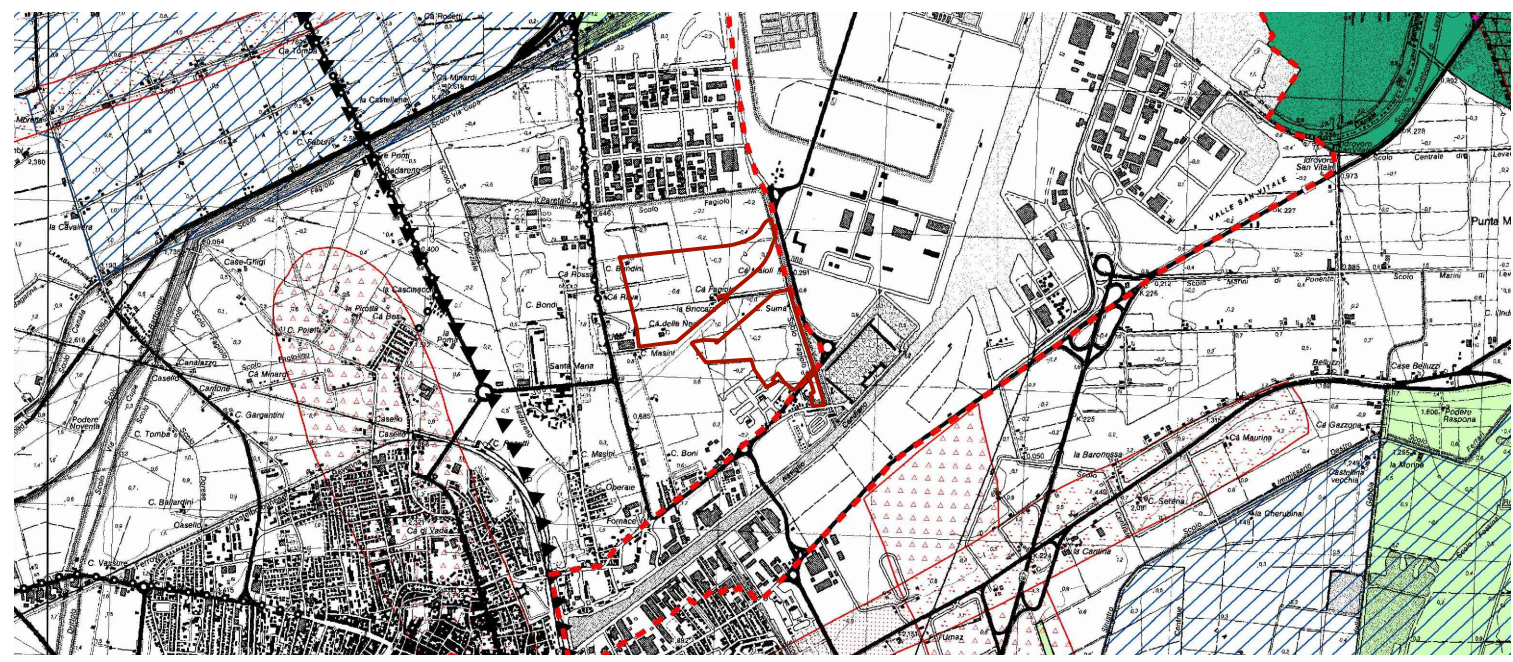
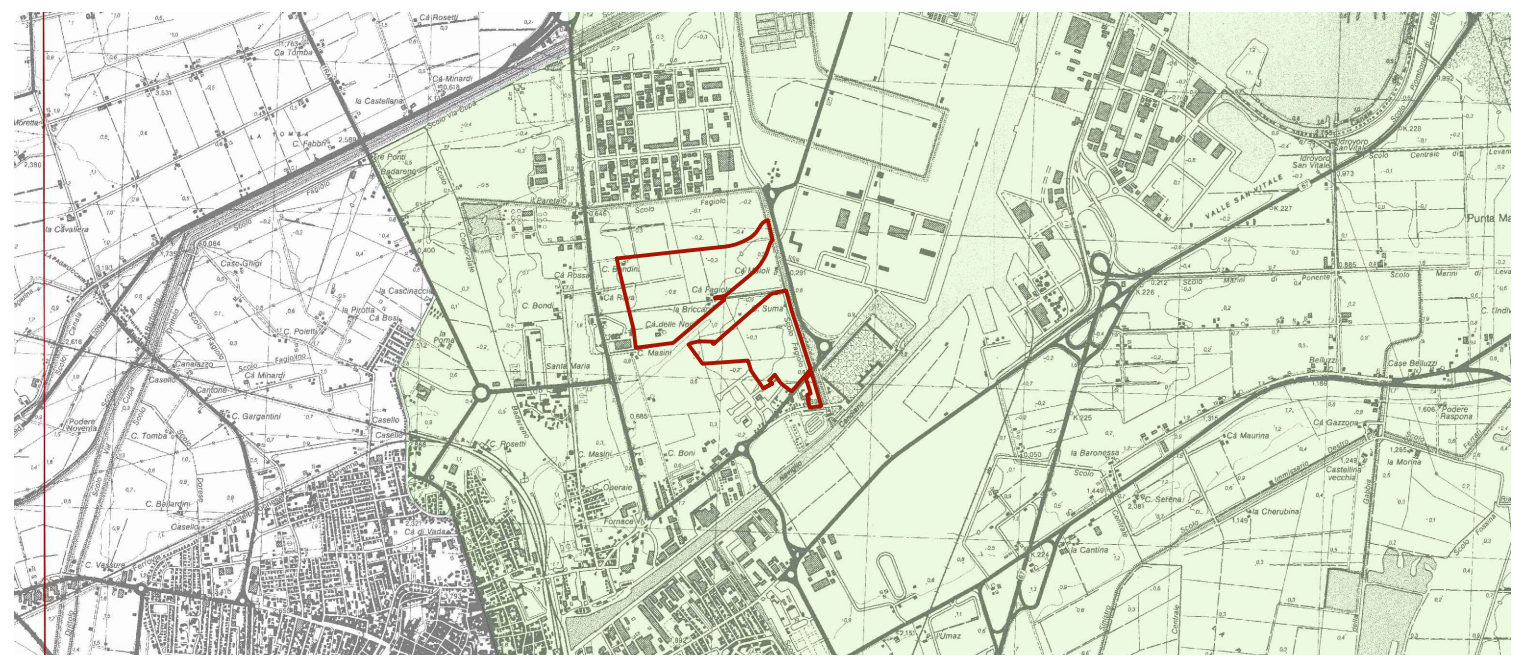


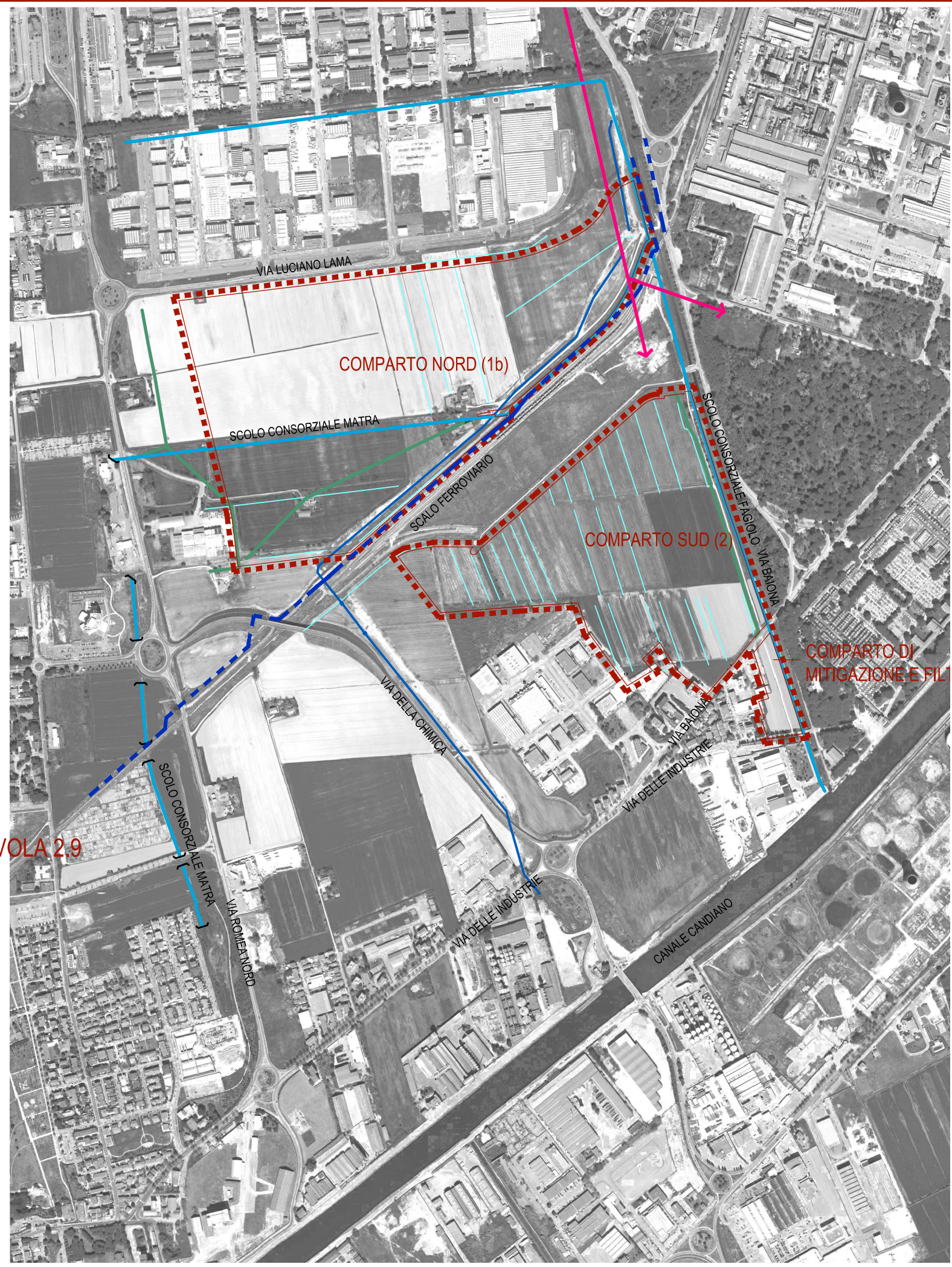
CARTA FORESTALE DELLA PROVINCIA DI RAVENNA 1:50.000



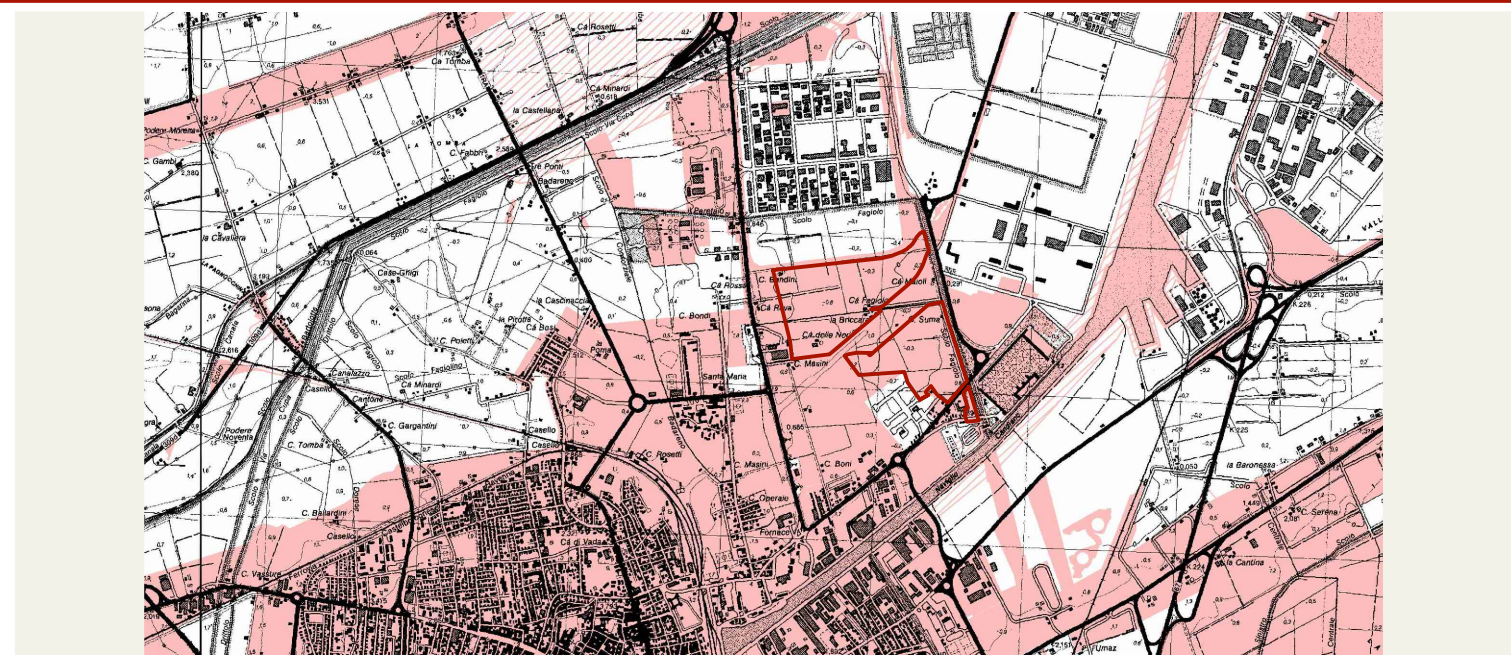
TUTELA DEI SISTEMI AMBIENTALI E DELLE RISORSE NATURALI E STORICO CULTURALI TAVOLA 2.9



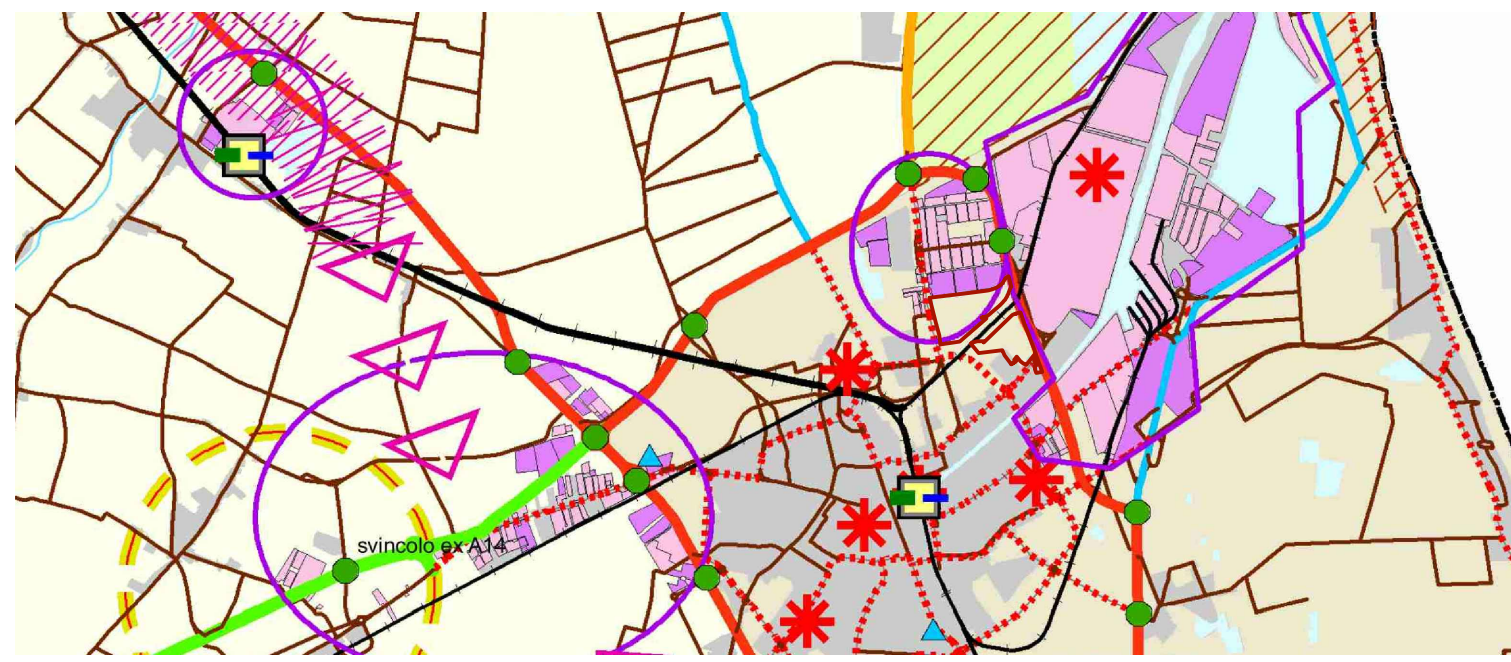
CARTA DELLA TUTELA DELLE RISORSE IDRICHE SUPERFICIALI E SOTTERRANEE TAVOLA 3.9



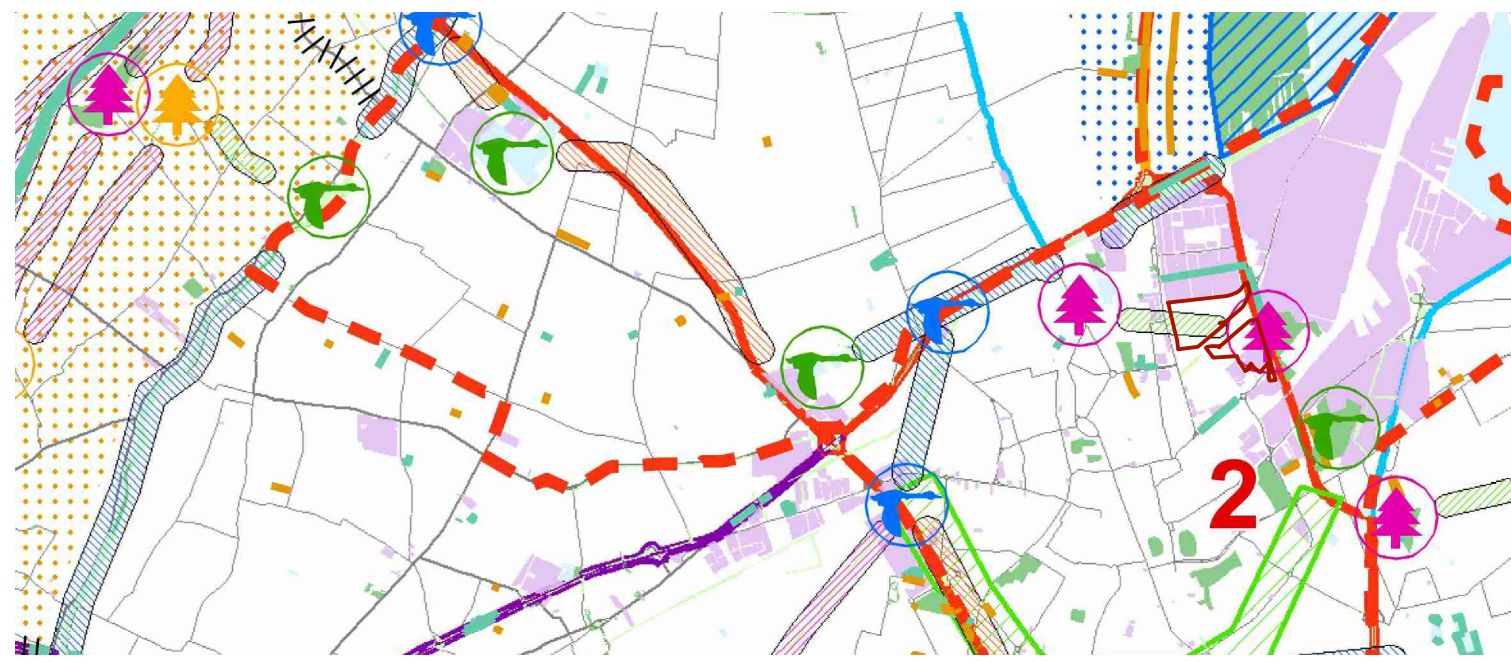
PLANIMETRIA DELLE RETI TECNOLOGICHE ESISTENTI INTERNE ALL'AMBITO 1:10.000



ZONE NON IDONEE ALLA LOCALIZZAZIONE DI IMPIANTI DI SMALTIMENTO E RECUPERO DI RIFIUTI URBANI, SPECIALI E SPECIALI PERICOLOSI TAVOLA 4.9



ASPECTO STRATEGICO DELLA MOBILITA', POLI FUNZIONALI, AMBITI PRODUTTIVI DI RILIEVO SOVRACOMUNALE, ARTICOLAZIONE DEL TERRITORIO TAVOLA 5



PROGETTO RETI ECOLOGICHE IN PROVINCIA DI RAVENNA TAVOLA 6 1:100.000

**LEGENDA VINCOLI DA PTCP DELLA PROVINCIA DI RAVENNA** STATO CON DELIBERA DEL C.P. N. 5 DEL 28.12.2011

CARTA FORESTALE DELLA PROVINCIA DI RAVENNA

AREE FORESTALI

TAVOLA 2.9 TUTELA DEI SISTEMI AMBIENTALI E DELLE RISORSE NATURALI E STORICO CULTURALI PERIMETRO P.R. DEL PORTO

TAVOLA 3.9 CARTA DELLA TUTELA DELLE RISORSE IDRICHE SUPERFICIALI E SOTTERRANEE

ZONE DI PROTEZIONE DELLE ACQUE SOTTERRANEE COSTIERE

TAVOLA 4.9 ZONE NON IDONEE ALLA LOCALIZZAZIONE DI IMPIANTI DI SMALTIMENTO E RECUPERO DI RIFIUTI URBANI, SPECIALI E SPECIALI PERICOLOSI

TAVOLA 5 ASPECTO STRATEGICO DELLA MOBILITA', POLI FUNZIONALI, AMBITI PRODUTTIVI DI RILIEVO SOVRACOMUNALE, ARTICOLAZIONE AMBITI SPECIALIZZATI PER ATTIVITA' PRODUTTIVE DI RILIEVO SOVRACOMUNALE

TAVOLA 6 PROGETTO RETI ECOLOGICHE

RETE ECOLOGICA DI SECONDO LIVELLO ESISTENTE - AMBITI ENTRO CUI POTENZIARE O RIQUALIFICARE GANGLI DELLA RETE ECologica

RETE ECOLOGICA DI SECONDO LIVELLO DI PROGETTO - FASCE TERRITORIALI ENTRO CUI REALIZZARE CORRIDOI ECOLOGICI COMPLETI

ELEMENTI ANTROPICI E PUNTI DI CONFLITTO - AMBITI SPECIALIZZATI PER ATTIVITA' PRODUTTIVE

PERIMETRO DI COMPARTO

**LEGENDA DELLE RETI TECNOLOGICHE ESISTENTI**

TRACCIATO INDICATIVO LINEA ELETTRICA CON PALO O TRALICCIDO

TRACCIATO INDICATIVO ACQUEDOTTO "ROMAGNA ACQUE"

TRACCIATO INDICATIVO ACQUEDOTTO COMUNALE

TRACCIATO INDICATIVO RETE IDRICA INDUSTRIALE

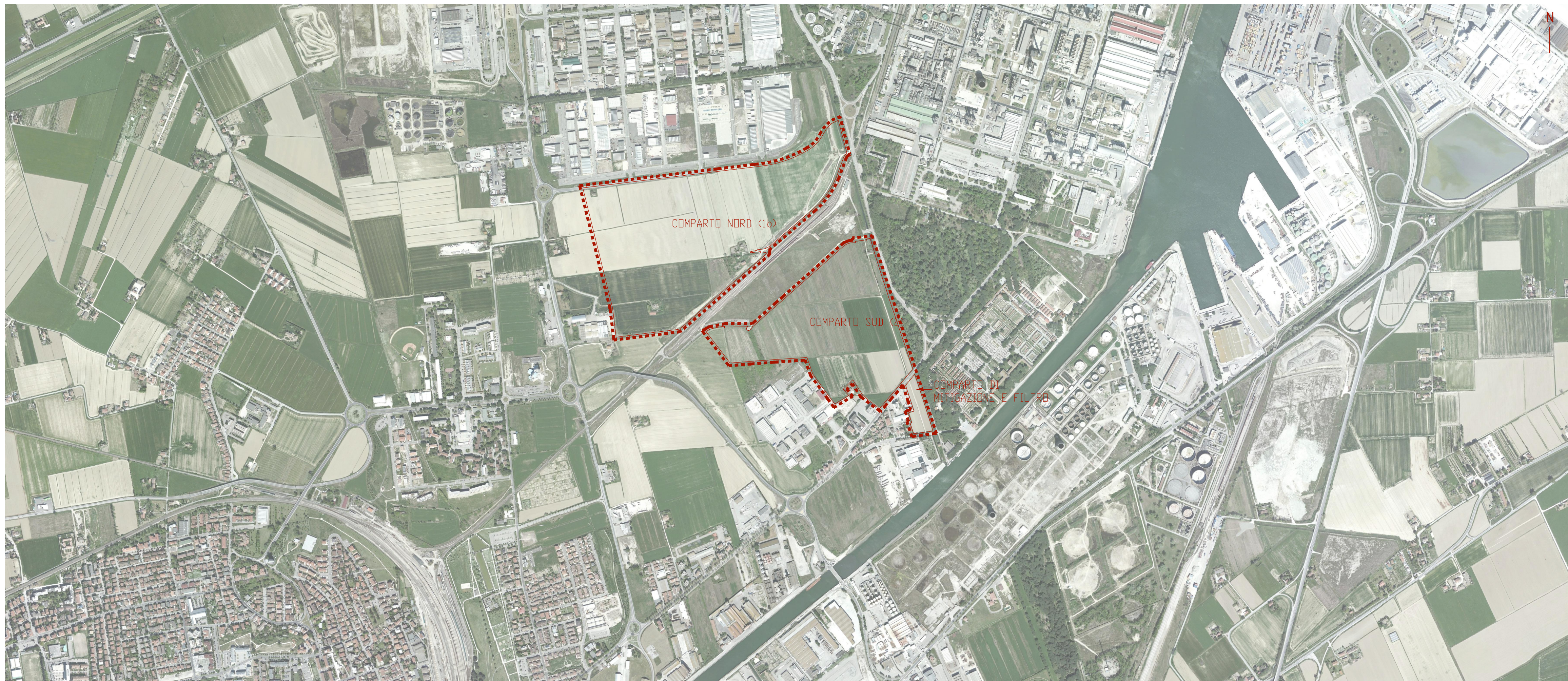
TRACCIATO INDICATIVO LINEA TELEFONICA CON PALO

TRACCIATO INDICATIVO OLEODOTTO "ENEL"

TRACCIATO INDICATIVO RETE GAS

SCOLINE

PERIMETRO DI COMPARTO



VISTA SATELLITARE 1:10.000

**Autorità di Sistema Portuale del Mar Adriatico Centro Settentrionale**

**APPROFONDIMENTO CANALI CANDIANO E BAIONA, ADEGUAMENTO BANCHINE OPERATIVE ESISTENTI, NUOVO TERMINAL IN PENISOLA TRATTAROLI E RIUTILIZZO DEL MATERIALE ESTRATTO IN ATTUAZIONE AL P.R.P. VIGENTE 2007 I FASE**

**PROGETTO DEFINITIVO**

OGGETTO: AREA BASSETTE COS3 PROGETTO URBANISTICO INQUADRAMENTO TERRITORIALE - PIANIFICAZIONE PROVINCIALE PTCP-VISTA SATELLITARE-VINCOLI E RETI ESISTENTI

FILE: 1114.URB.S3.02.DWG CODICE: URB.S3.02 SCALA: VARIE

Rev.	Data	Emissione	Causale
0	Set. 2014	Emissione	
1	Set. 2015	Revisione	
2			
3			

IL RESPONSABILE DEL PROCEDIMENTO: *[Firma]*

IL RESPONSABILE DELLA REVISIONE: *[Firma]*

PROGETTAZIONE URBANISTICA: ARCH. SIMONE MAZZOTTI, ARCH. ELENA MINGOZZI, ARCH. ENZO DE LEO

**LUOGHI DELLA CITTÀ**

**PORTO DI RAVENNA**