

Autorità di Sistema Portuale  
del Mar Adriatico Centro Settentrionale

**APPROFONDIMENTO CANALI CANDIANO E BAIONA,  
ADEGUAMENTO BANCHINE OPERATIVE ESISTENTI, NUOVO  
TERMINAL IN PENISOLA TRATTAROLI E RIUTILIZZO DEL  
MATERIALE ESTRATTO IN ATTUAZIONE AL P.R.P. VIGENTE 2007  
I FASE**

PROGETTO DEFINITIVO

OGGETTO

**AREA BASSETTE COS3 PROGETTO URBANISTICO  
SINTESI DELL'ANALISI TERRITORIALE E URBANA  
EVOLUZIONE STORICA**

FILE

1114.URB.S3.03.DWG

CODICE

URB.S3.03

SCALA

Rev.	Data	Causale
0	Set. 2014	Emissione
1	Set. 2015	Revisione
2		
3		

AUTORITÀ DI SISTEMA PORTUALE DEL  
MARE ADRIATICO CENTRO SETTENTRIONALE

IL RESPONSABILE DEL PROCEDIMENTO

IL DIRETTORE TECNICO

(Ing. Paolo Mazzotti)

  
MINISTERO INFRASTRUTTURE E DEI TRASPORTI  
PROVVEDITORATO INTERREGIONALE PER  
LE OPERE PUBBLICHE PER LA LOMBARDIA  
E L'EMILIA ROMAGNA

IL RESPONSABILE DELLA REVISIONE

DELLA PROGETTAZIONE

(Ing. Francesco Cazzani)

PROGETTAZIONE URBANISTICA

PROGETTO  
CON ARCH. SIMONE MAZZOTTI ARCH. ELENA MINGOZZI ARCH. ENZO DE LEO  
architettura urbanistica conservazione viale della lirica 49 48124 ravenna tel fax 0544 278118  
analisi vegetazionale e studio paesaggistico Studio Verde s.r.l. dimensionamento reti fogna bianca e nera acqua gas laminazione Ing. G. Minori



**LUOGHI DELLA CITTÀ**

AUTORITA' PORTUALE RAVENNA

RAVENNA PORT HUB:  
FINAL DETAILED AND SUPPORTING TECHNICAL ANALYSES

Code: 2012 – IT – 91002 - S - CUP C62F13000230002

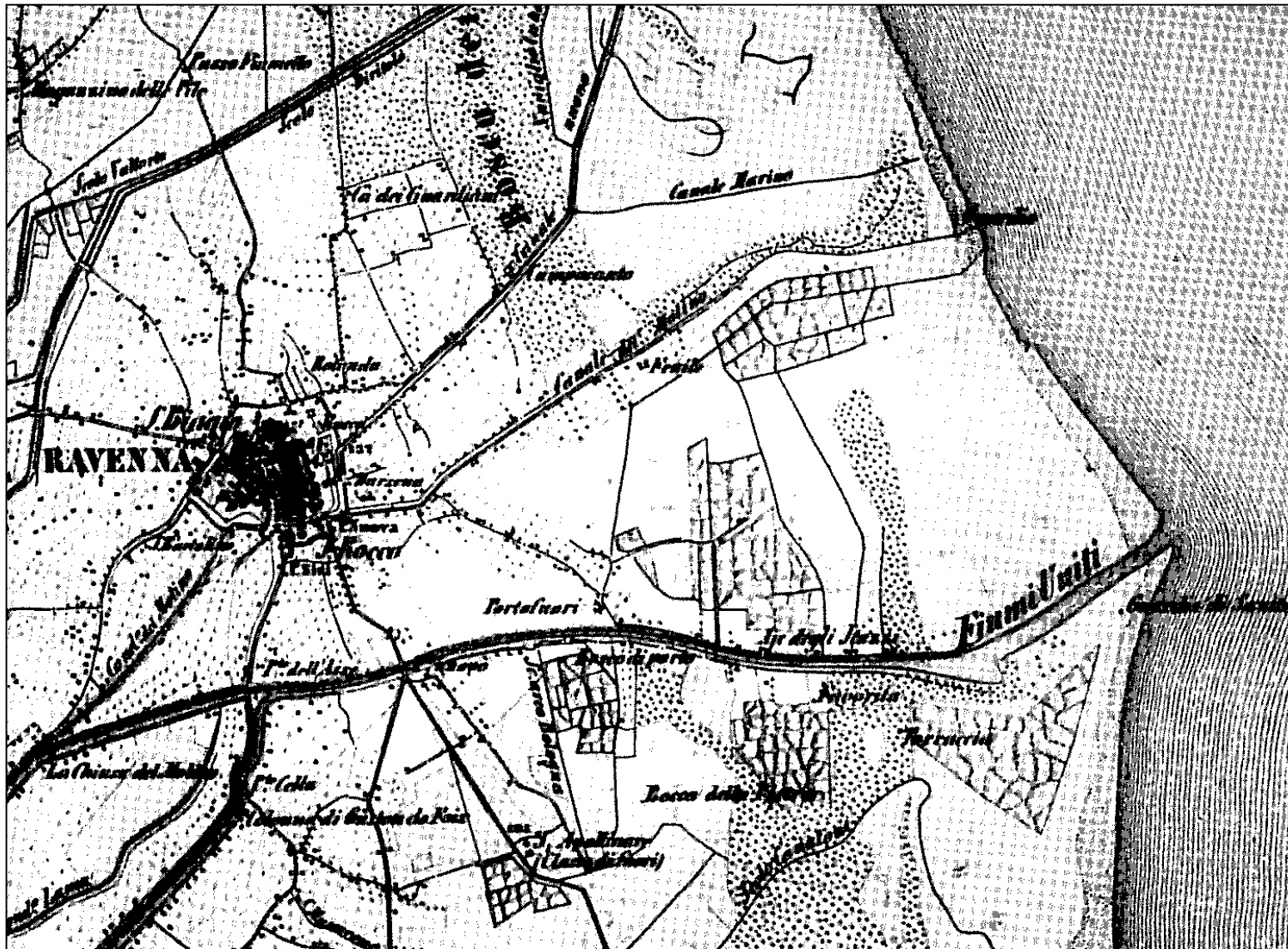
Area logistica Bassette CoS3  
Progetto urbanistico

Progetto definitivo

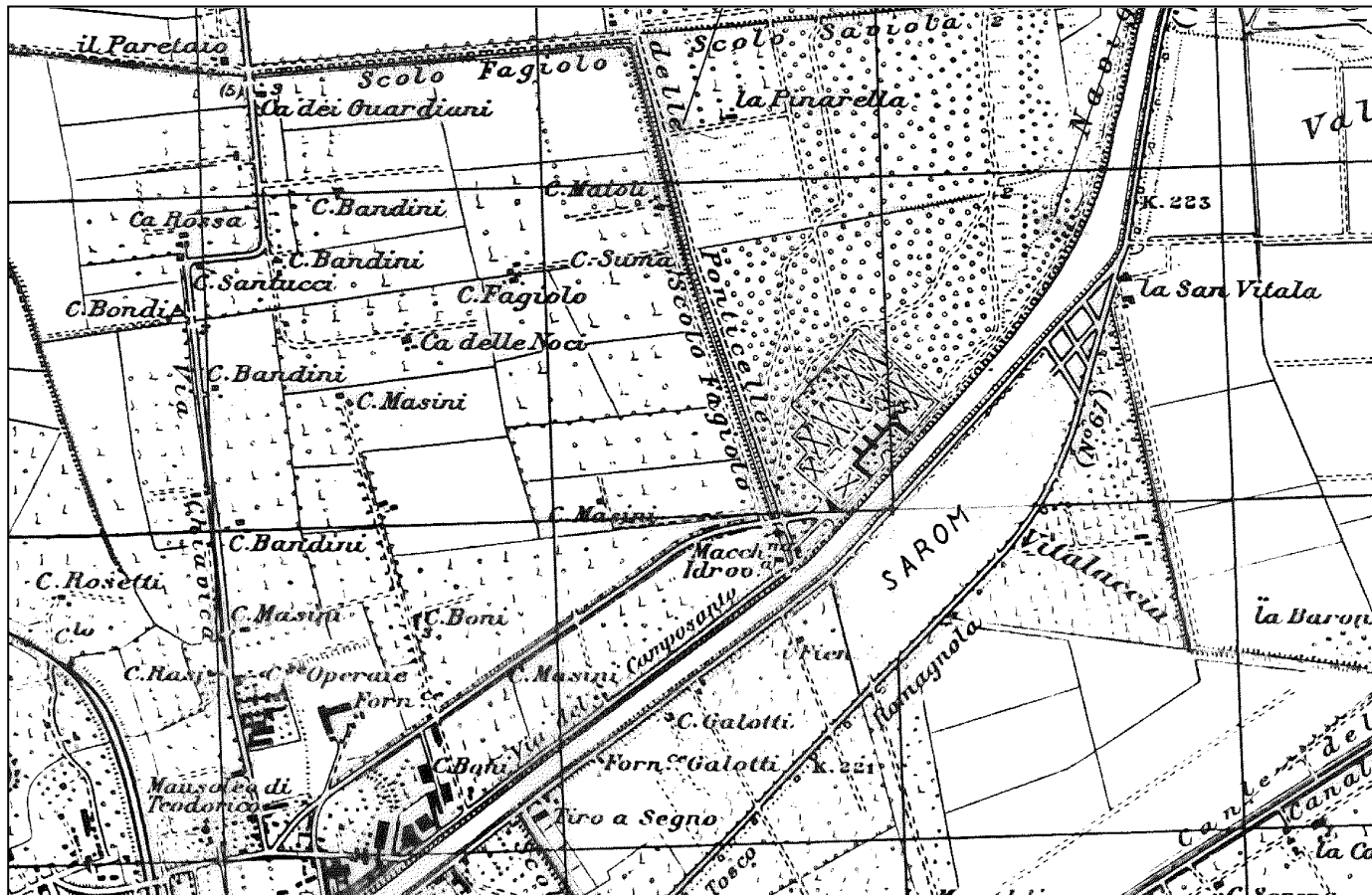
Sintesi dell'analisi territoriale e urbana – Evoluzione storica

Ravenna, dicembre 2015

## EVOLUZIONE STORICA



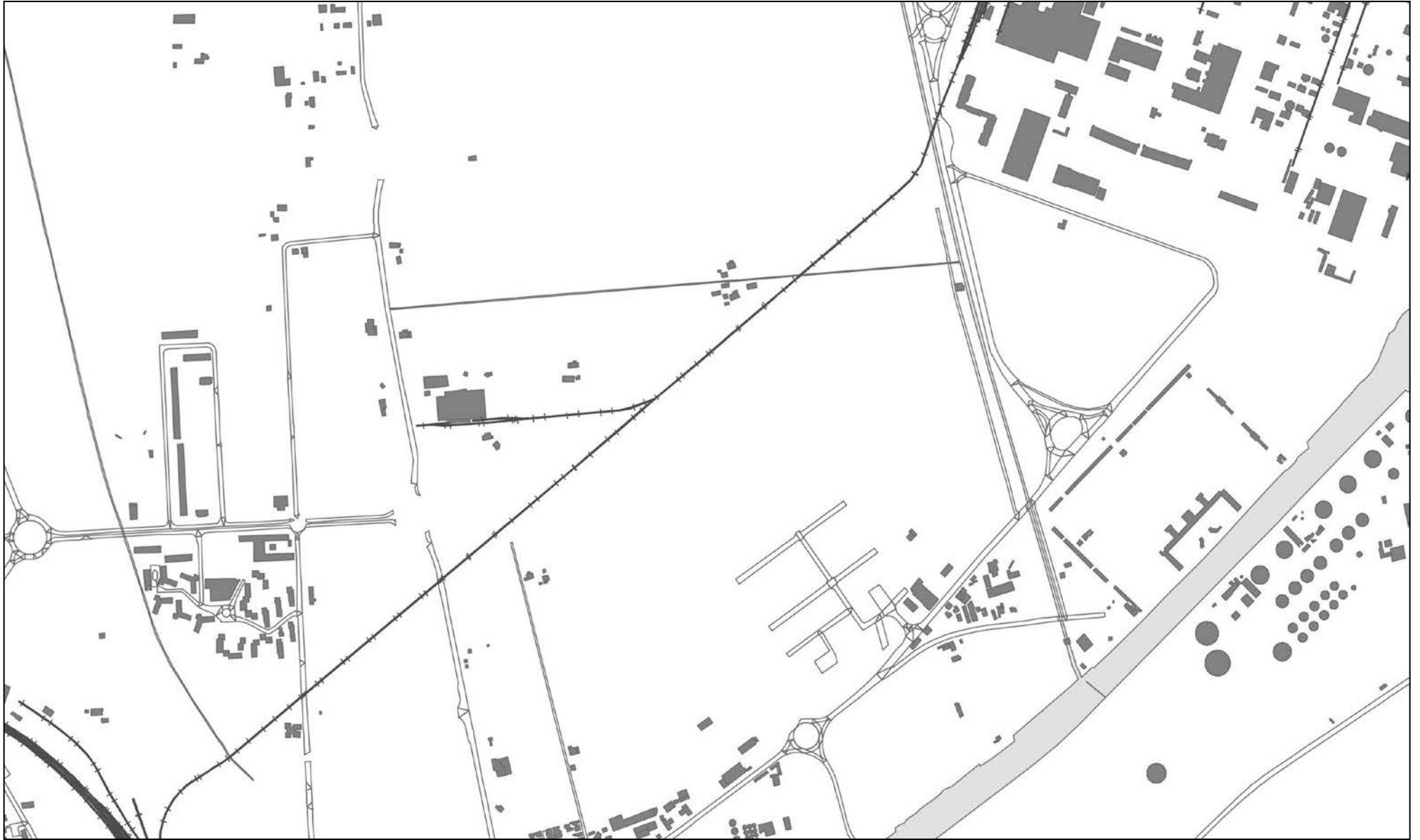
Carta Austriaca Anno 1851. Carla Giovannini e Giovanni Ricci, *Le città nella storia d'Italia. Ravenna*; ed. Laterza, Bari 1985.



Estratto cartografico IGM scala 1:20.000 Anno 1955



Aerofotogrammetria scala 1:10.000 Anno 1971. *Barigazzi, Ferretti. Tav. 9, Comune di Ravenna.*



Estratto cartografico scala 1:10.000 Anno 1981. SIT, Comune di Ravenna



Estratto cartografico scala 1:10.000 Anno 1990. SIT, Comune di Ravenna





Estratto cartografico scala 1:10.000 Anno 2012. SIT, Comune di Ravenna

## ANALISI DEL CONTESTO TERRITORIALE

Mobilità carrabile ferroviaria

Mobilità ciclabile

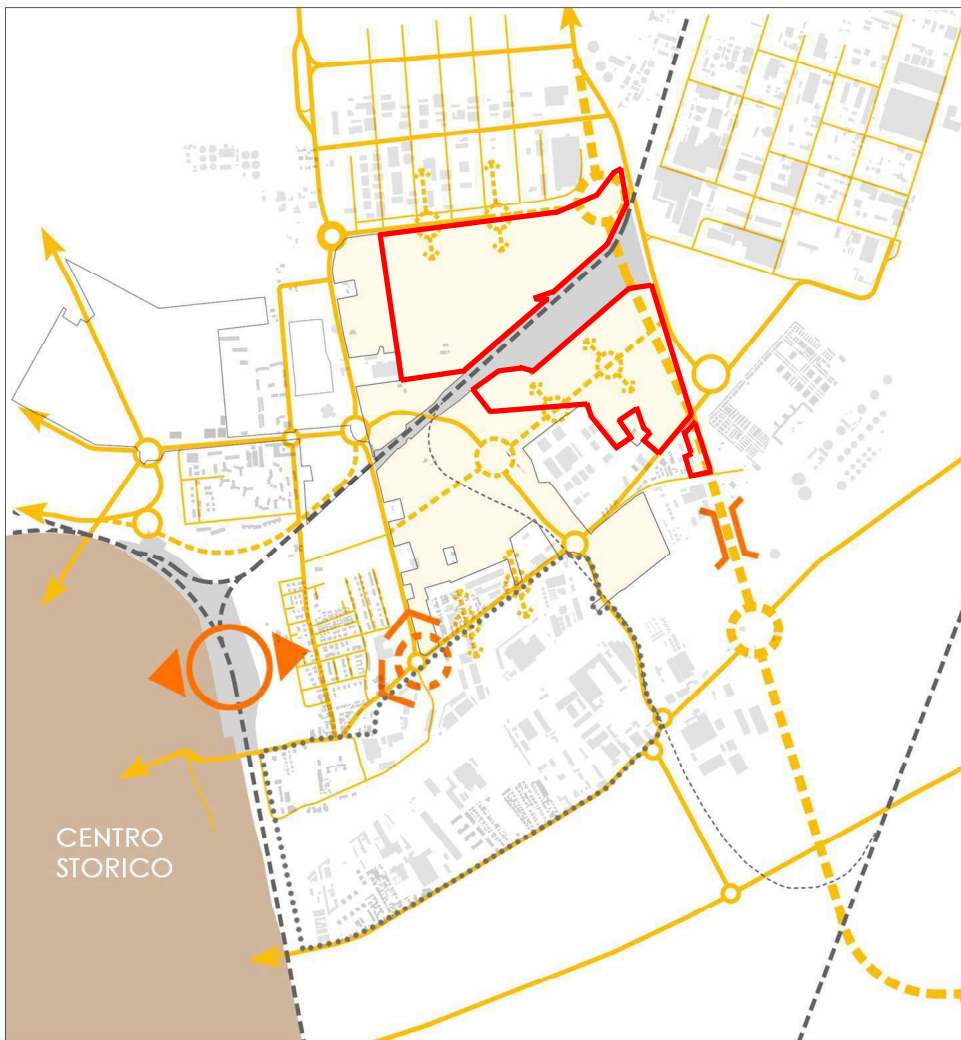
Sistema del verde della pianificazione

Trame agricole

Tessuto insediativo e usi

Acqua

Tessuti tipo – Aree industriali



**MOBILITA' CARRABILE FERROVIARIA**

VIABILITA' PRINCIPALE ESISTENTE



NODO/ACCESSO PRIMARIO

VIABILITA' PRINCIPALE IN PREVISIONE  
DI PSC/RUE/POC



BYPASS

FERROVIA



NODO DI INTERCONNESSIONE/  
STAZIONE FERROVIARIA

RACCORDO FERROVIARIO

(da non considerare come previsto dagli obiettivi  
indicati al punto 2 della scheda di POC)



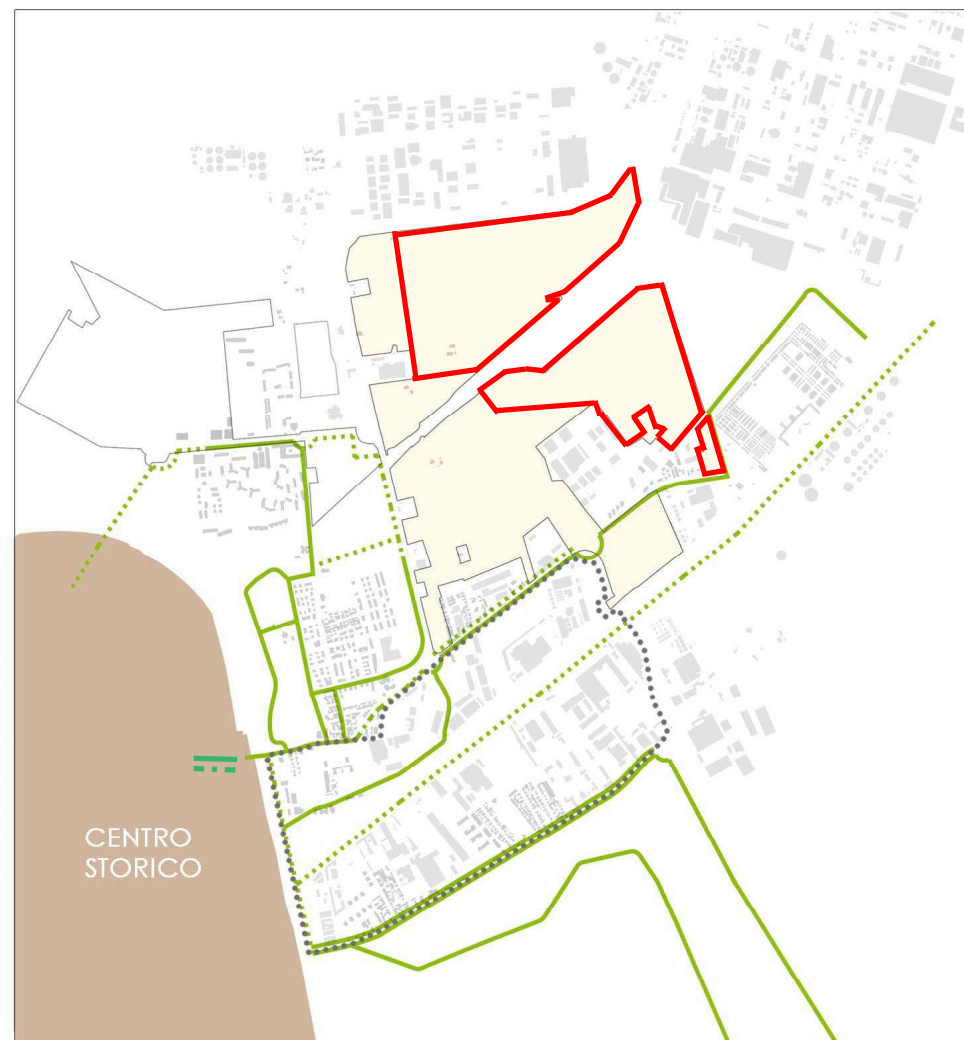
AMBITO CoS3



AMBITO CoS2



AMBITO DARSENA CITTA'



**MOBILITA' CICLABILE**

VIABILITA' CICLABILE ESISTENTE

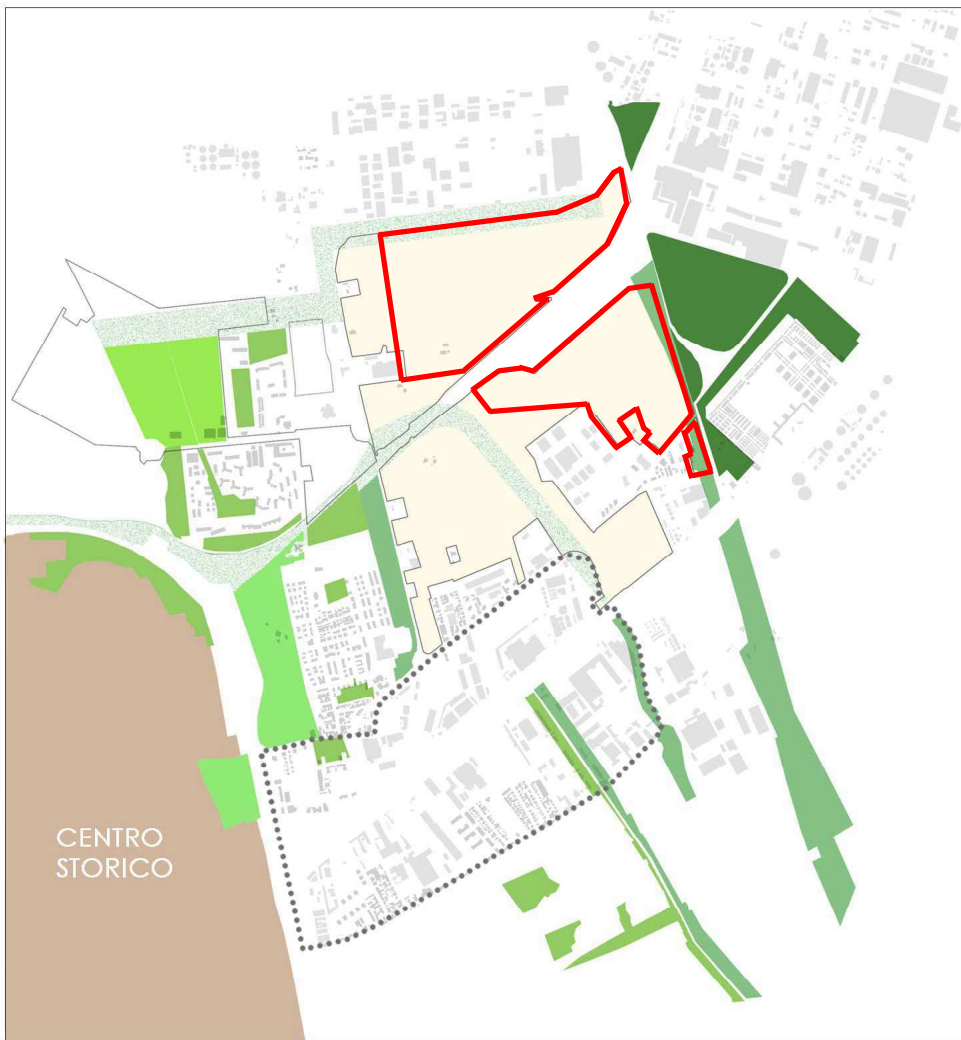


VIABILITA' CICLABILE IN PREVISIONE DI PSC/RUE/POC

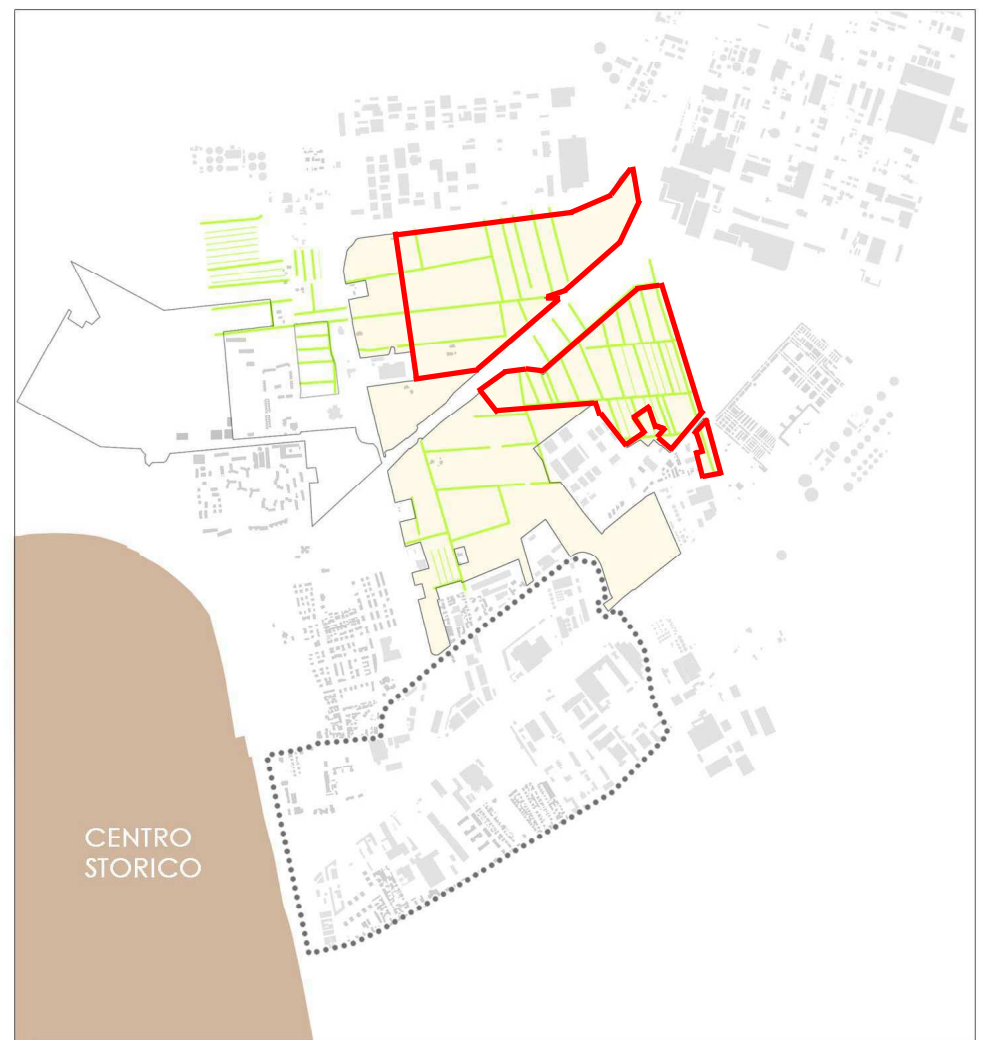
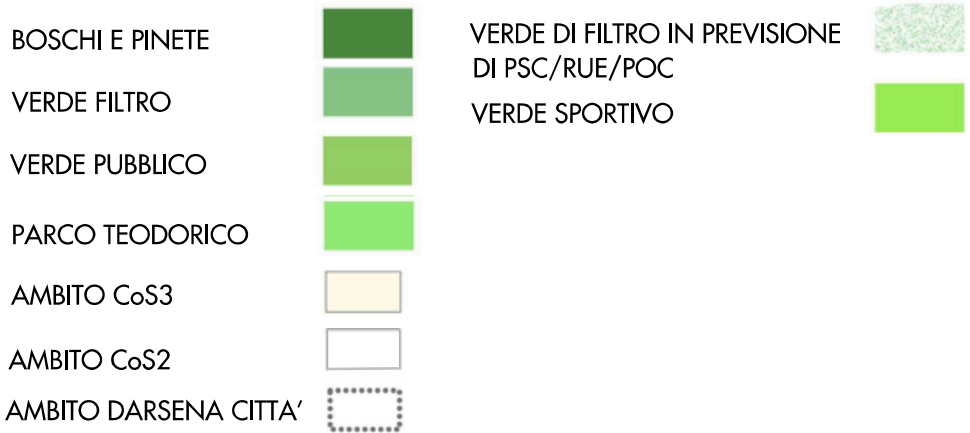


PONTE CICLABILE



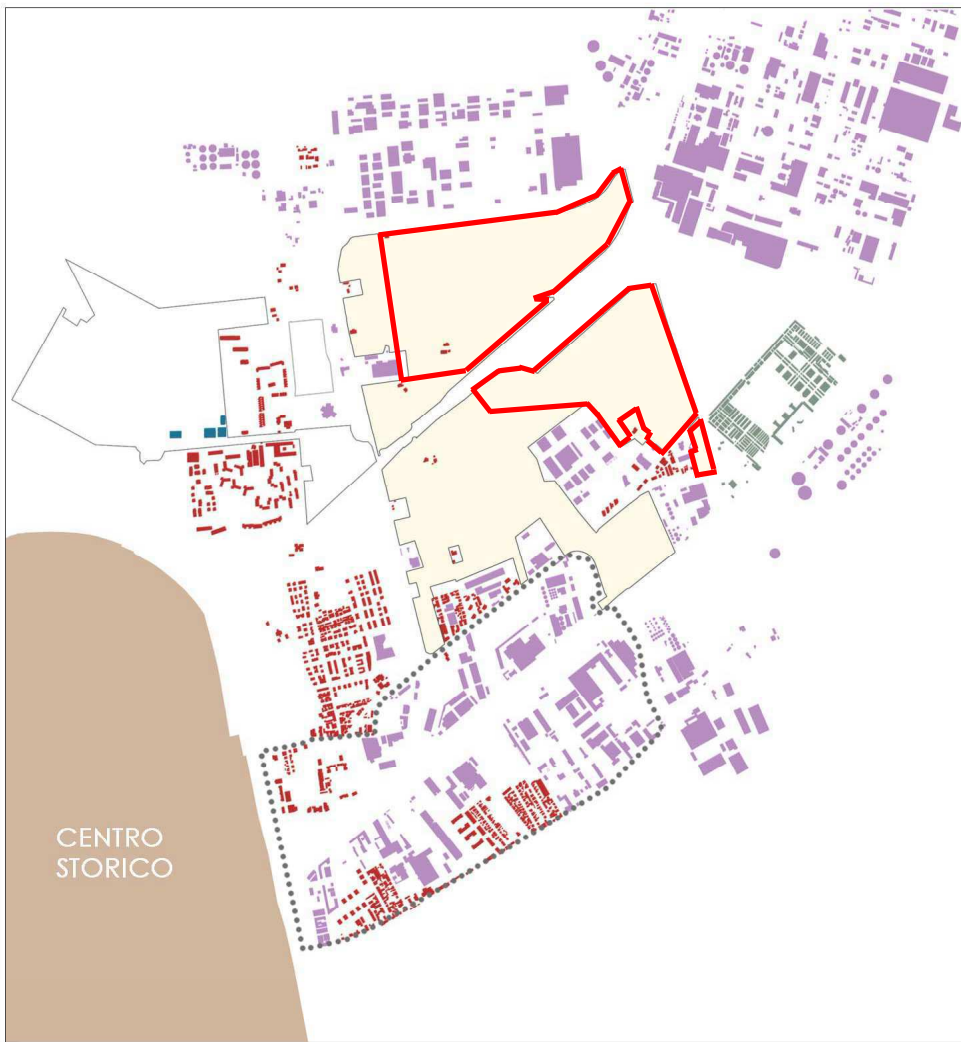


SISTEMA DEL VERDE DELLA PIANIFICAZIONE



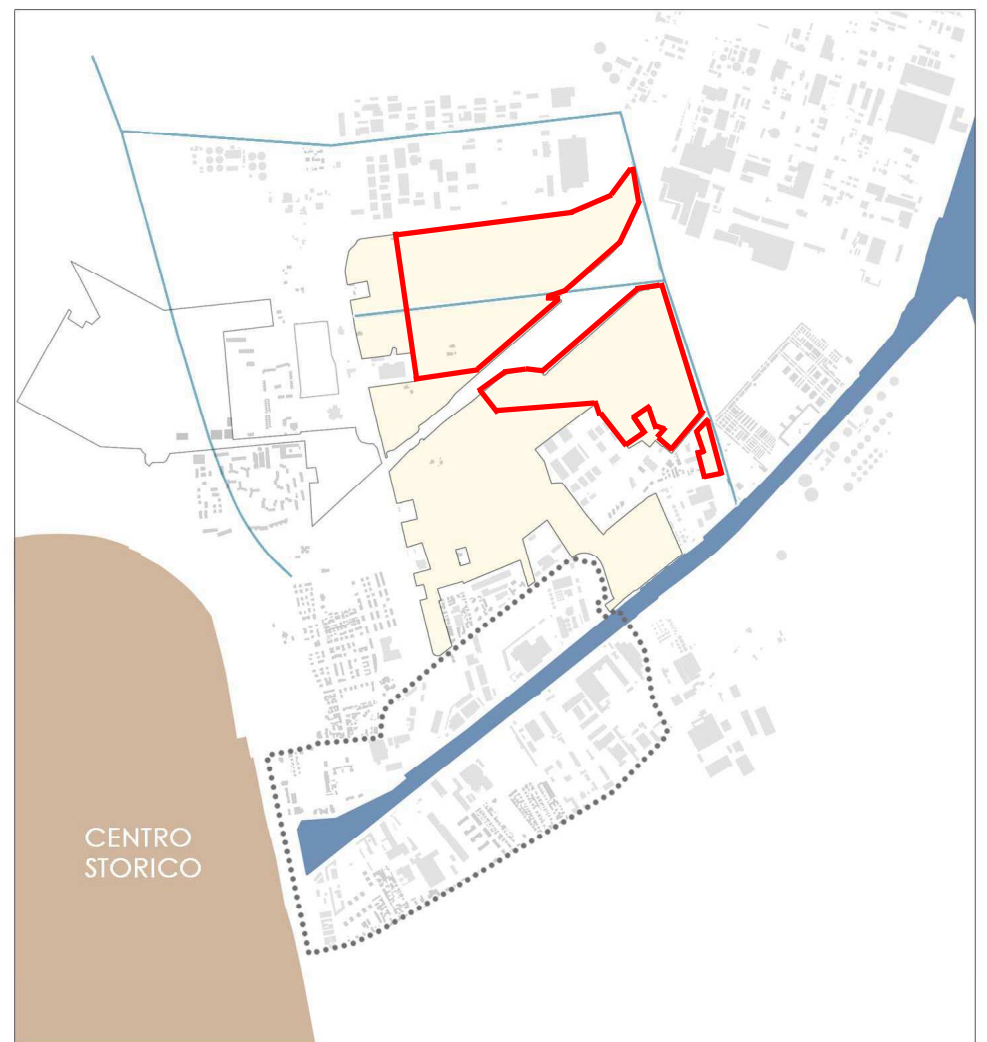
TRAME AGRICOLE





TESSUTO INSEDIATIVO E USI

- RESIDENZIALE 
- PRODUTTIVO 
- CIMITERO 
- DOTAZIONI 
- AMBITO CoS3 
- AMBITO CoS2 
- AMBITO DARSENA CITTA' 



ACQUA

DARSENA

SCOLO FAGIOLO



TESSUTI TIPO - AREE INDUSTRIALI

