
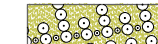








- VIABILITA' PUBBLICA E PRIVATA (STRADE, ROTATORIE, MARCIAPIEDI, PISTE CICLABILI) 
- AREE PUBBLICHE PER STANDARD A VERDE, PER VERDE DI MITIGAZIONE E FILTRO BYPASS, PER VERDE DI RISPETTO STRADALE 
- AREE PRIVATE FONDIARIE 
- EDIFICI PER ATTIVITA' TERZIARIE 
- EDIFICI PER ATTIVITA' LOGISTICO PRODUTTIVA 
- PIAZZALI 
- AREE PRIVATE FONDIARIE PER VERDE DI MITIGAZIONE E FILTRO 
- AREE PRIVATE (?) PER SCOLO CONSORZIALE 

- COMPOSIZIONE ARBOREA E ARBUSTIVA 
- PERIMETRO FASCIA DI RISPETTO ALLA VIABILITA' 
- AREE PUBBLICHE E/O DI USO PUBBLICO PER STANDARD A PARCHEGGIO (CON PAVIMENTAZIONE FRENABILE) 
- PERIMETRO D'AMBITO 



**Autorità di Sistema Portuale
del Mar Adriatico Centro Setentrionale**

**APPROFONDIMENTO CANALI CANDIANO E BAIONA,
ADEGUAMENTO BANCHINE OPERATIVE ESISTENTI, NUOVO
TERMINAL IN PENISOLA TRATTAROLI E RIUTILIZZO DEL
MATERIALE ESTRATTO IN ATTUAZIONE AL P.R.P. VIGENTE 2007
I FASE**

PROGETTO DEFINITIVO

OGGETTO **AREA BASSETTE COS3 PROGETTO URBANISTICO
SISTEMA INSEDIATIVO E MORFOLOGICO ATTUAZIONE FLESSIBILE
DELLE AREE LOGISTICHE E TERZIARIE**

FILE 1114.URB.S3.08.DWG	CODICE URB.S3.08	SCALA 1:2500
Rev.	Data	Emissione
0	Set. 2014	Emissione
1	Set. 2015	Revisione
2		
3		

AUTORITÀ DI SISTEMA PORTUALE DEL MARE ADRIATICO CENTRO SETENTRIONALE

IL RESPONSABILE DEL PROCEDIMENTO
IL DIRIGENTE URBANISTICO





MINISTERO INFRASTRUTTURE E DEI TRASPORTI
PROVVEDITORATO INTERREGIONALE PER
LE OPERE PUBBLICHE PER LA LOMBARDIA
E L'EMILIA ROMAGNA

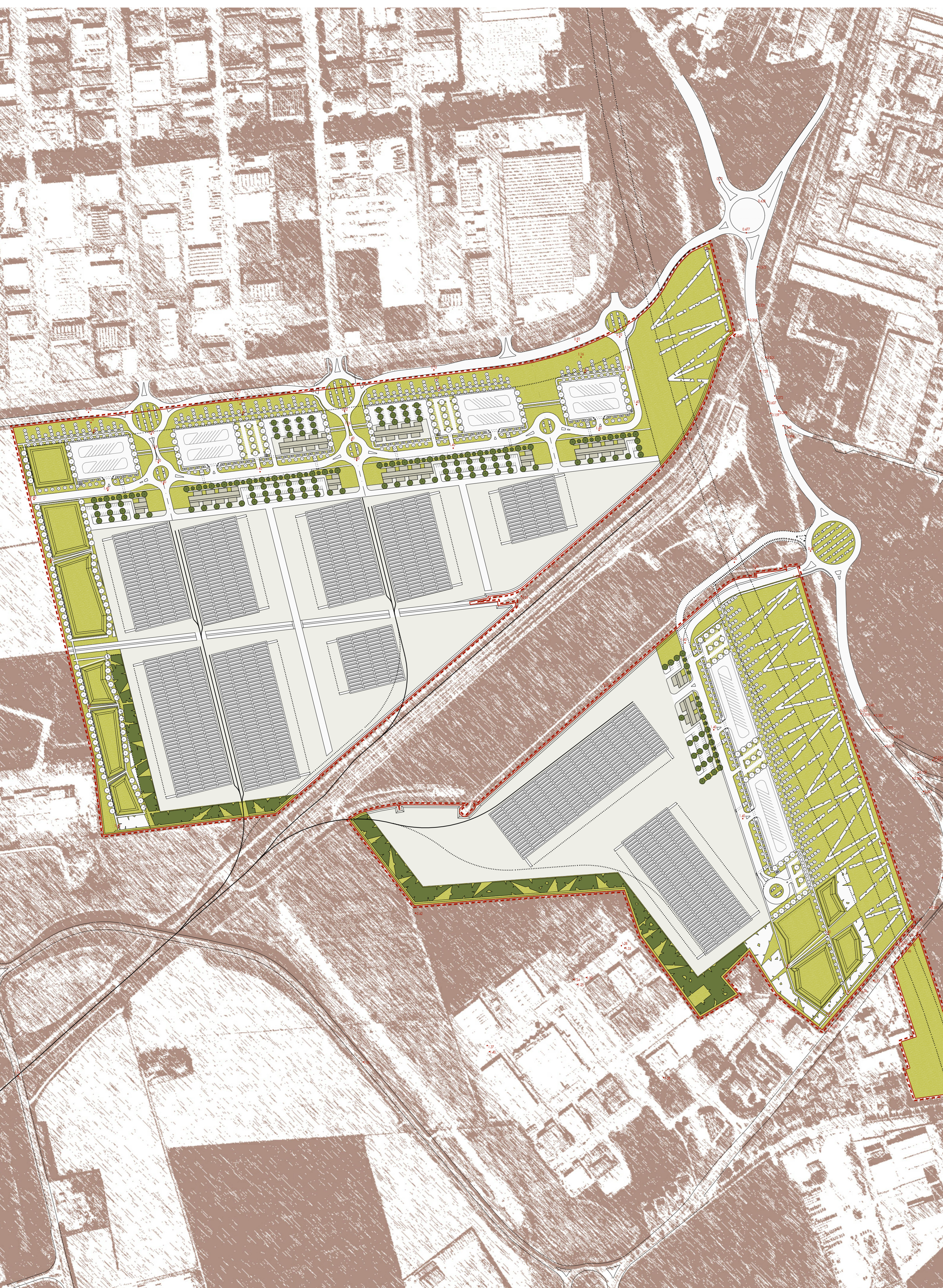
IL RESPONSABILE DELLA REVISIONE
DELLA PROGETTAZIONE



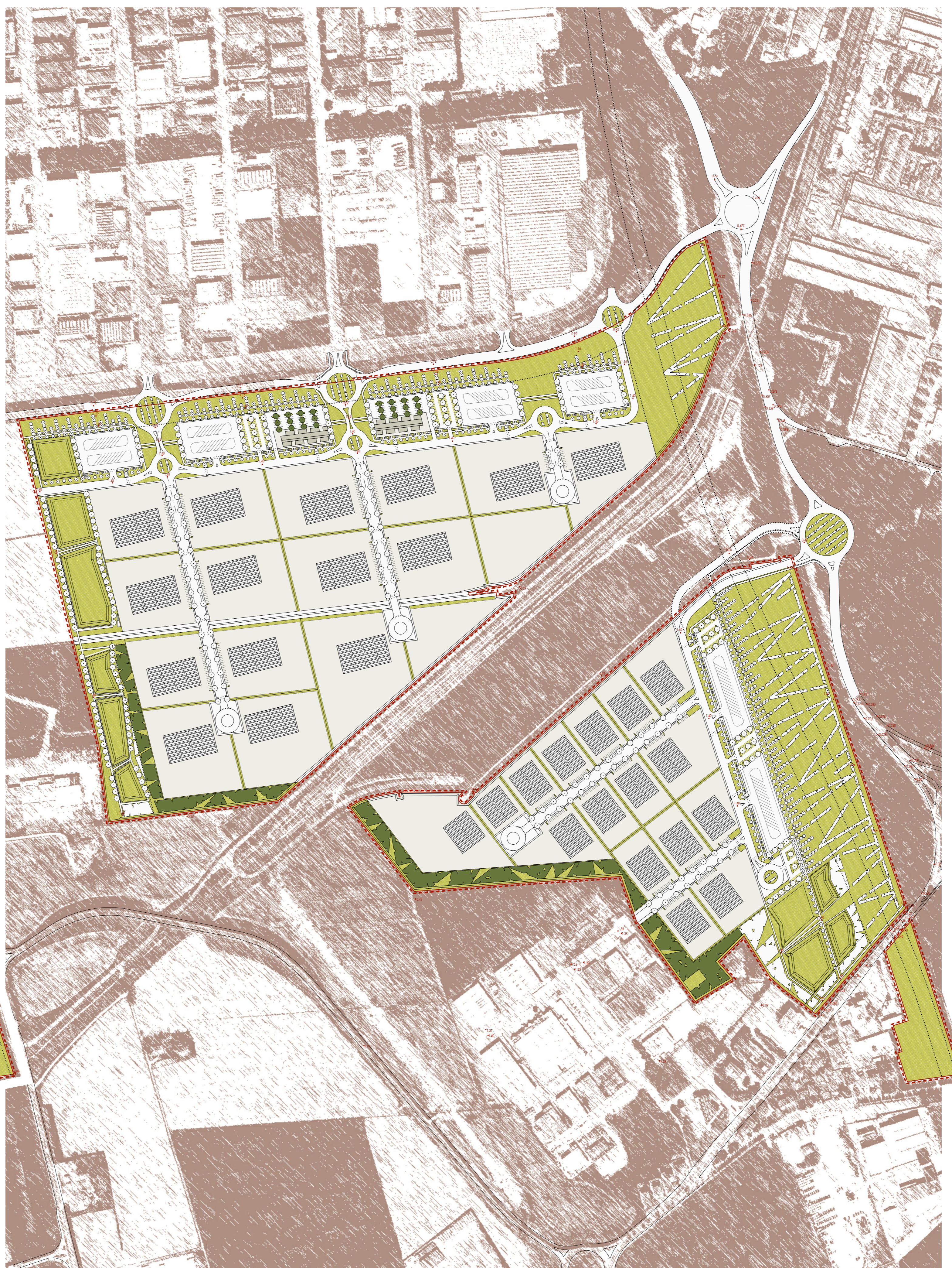
PROGETTAZIONE URBANISTICA

PROGETTO CON ARCH. SIMONE MAZZOTTI ARCH. ELENA MINGOZZI ARCH. PAOLO FOCACCIA
architetto urbanistico conservazione viale della lirica 49 48124 ravenna tel. 0544 278118
grafica: mazzotti e studio paesaggistico studio verde s.r.l. - coordinamento nell'area: simone e mazzotti

LUOGHI DELLA CITTÀ



IPOTESI 1 PIATTAFORME LOGISTICHE UNITARIE



IPOTESI 2 SUDDIVISIONE IN LOTTI