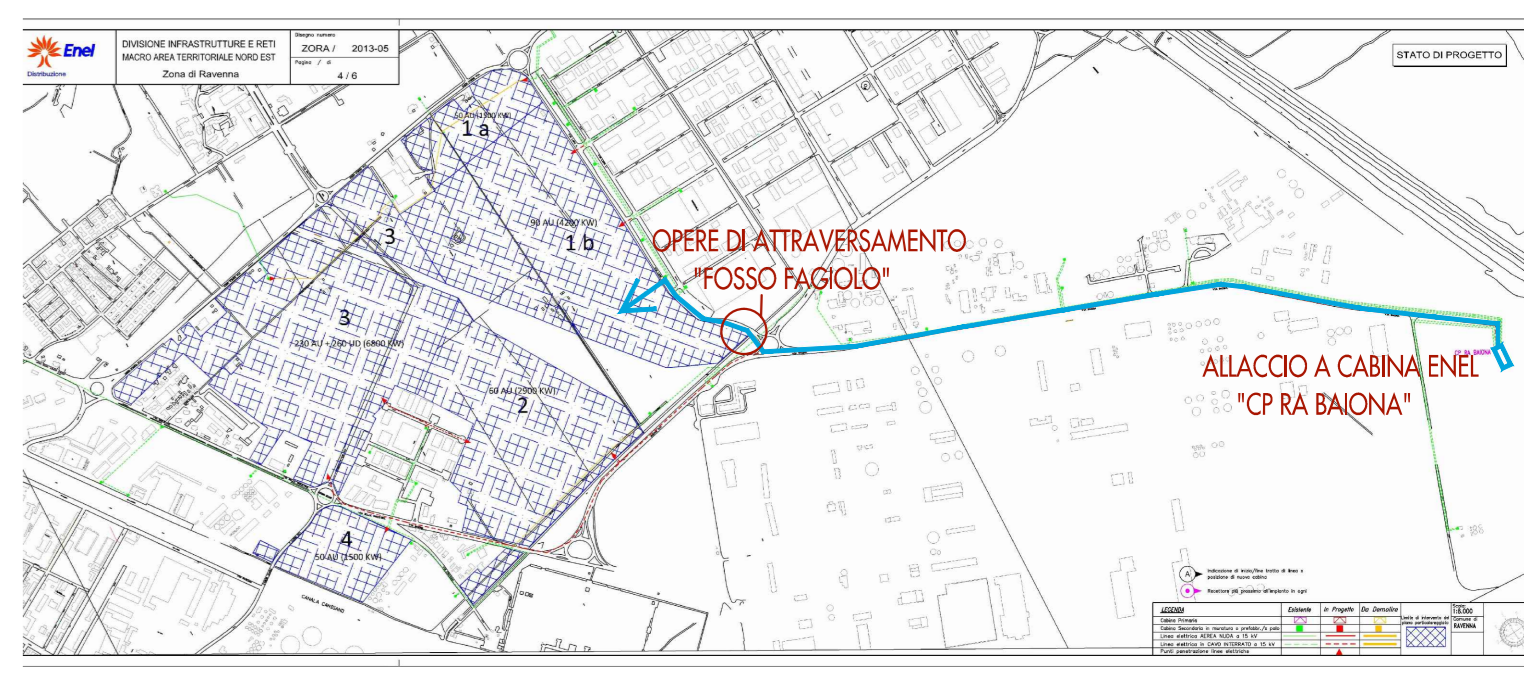


RETE TELECOM	RETE ENEL
RETE TELECOM DI PROGETTO <small>(Indicato con 2 tubi corrugati diametro 125 mm se non diversamente specificato)</small>	CABINA ENEL
RETE TELECOM ESISTENTE	LOCALE MISURE
COLONNINA DI DISTRIBUZIONE TELEFONICA	LINEA A BASSA TENSIONE
POZZETTO 40X76 CON CHIUSINO IN GHISA	LINEA A MEDIA TENSIONE
POZZETTO 125X80 CON CHIUSINO IN GHISA	LINEA ENEL ESISTENTE
POZZETTO TELECOM ESISTENTE	LINEA ENEL DA DEMOLIRE
	POZZETTO SENZA FONDO 90X90
	POZZETTO SENZA FONDO 70X70
	ARMADIETTO DI SEZIONAMENTO
PERIMETRO DI COMPARTO	FASCIA DI RISPETTO 3 M



CARTOGRAFIA DI PROGETTO ENEL SCALIA 1:25.000

**Autorità di Sistema Portuale del Mar Adriatico Centro Setentrionale**

**APPROFONDIMENTO CANALI CANDIANO E BAIONA, ADEGUAMENTO BANCINE OPERATIVE ESISTENTI, NUOVO TERMINAL IN PENISOLA TRATTAROLI E RIUTILIZZO DEL MATERIALE ESTRATTO IN ATTUAZIONE AL P.R.P. VIGENTE 2007 I FASE**

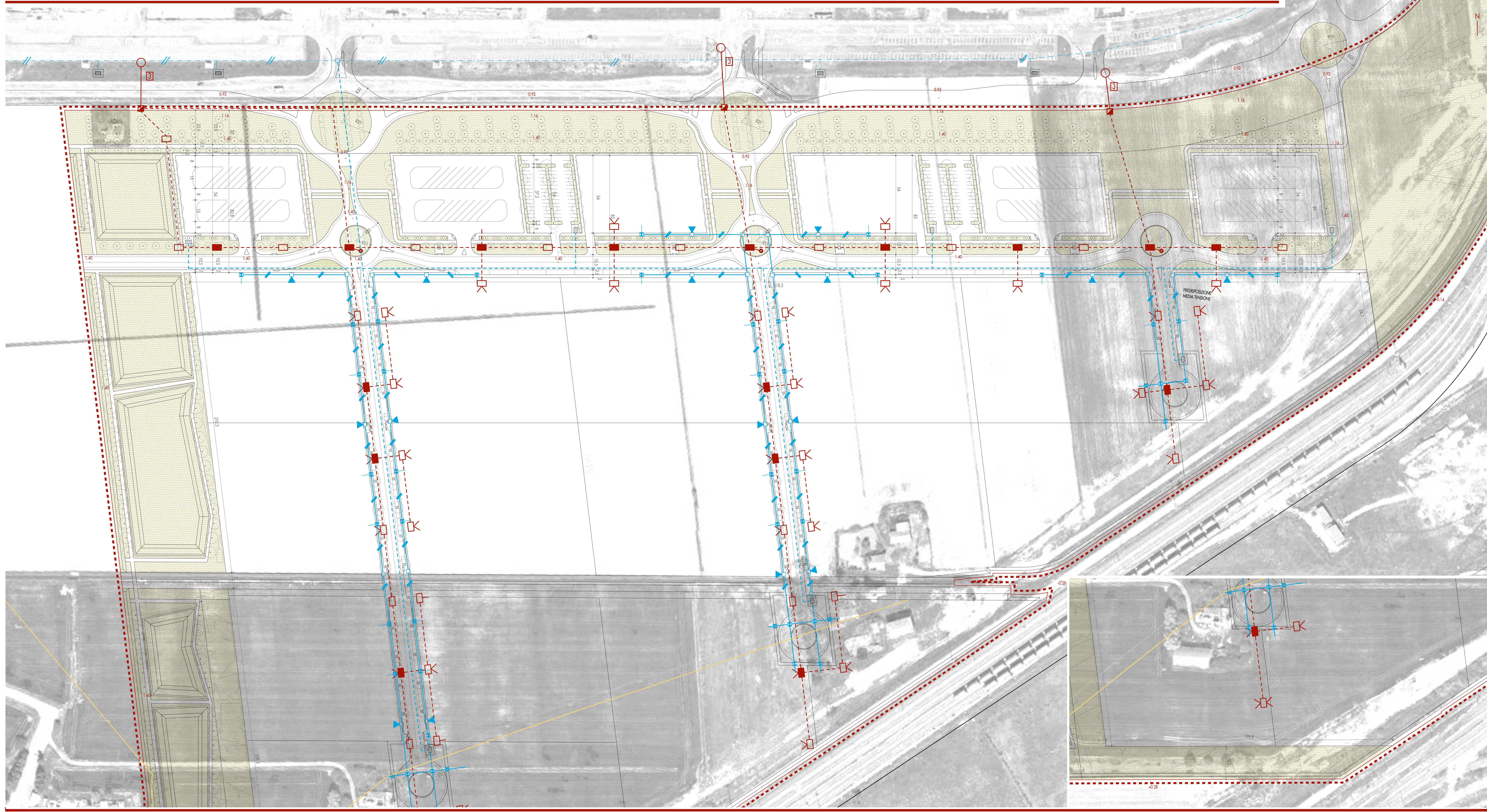
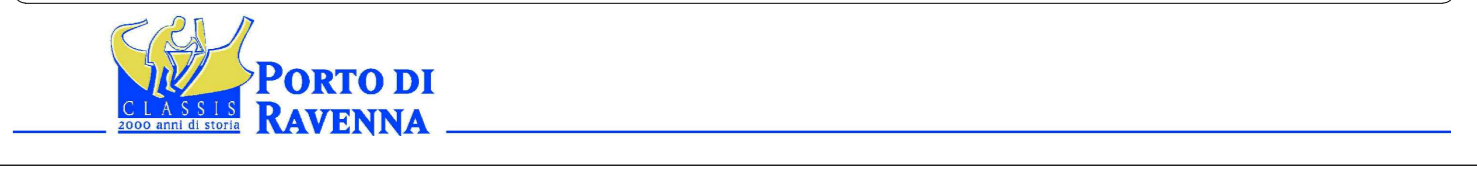
**PROGETTO DEFINITIVO**

OGGETTO **AREA BASSETTE COS3 PROGETTO URBANISTICO RETI TECNOLOGICHE: ELETTRICITA' E TELECOMUNICAZIONI COMPARTO NORD**

FILE 1114.URB.S3.014.1.DWG	CODICE URB.S3.014.1	SCALA 1:1000
Rev.	Data	Causale
0	Set. 2014	Emissione
1	Set. 2015	Revisione
2		
3		

AUTORITÀ DI SISTEMA PORTUALE DEL MARE ADRIATICO CENTRO SETTENTRIONALE  IL RESPONSABILE DEL PROCEDIMENTO <i>[Signature]</i>	MINISTERO INFRASTRUTTURE E DEI TRASPORTI PROVVEDITORATO INTERREGIONALE PER LE OPERE PUBBLICHE PER LA LOMBARDIA E L'EMILIA ROMAGNA  IL RESPONSABILE DELLA REVISIONE <i>[Signature]</i>
---	---

PROGETTAZIONE URBANISTICA  
PROGETTO CON: ARCH. SIMONE MAZZOTTI ARCH. ELENA MINGOZZI ARCH. ENZO DE LEO  
 studio vegetazione e studio paesaggistico Studio Verde s.r.l. - dimensionamento nel foglio bianco e non solo per limitazione fog. G. Alinari  
**LUOGHIDELLACITTA'**



RETI TECNOLOGICHE: ELETTRICITA' E TELECOMUNICAZIONI - COMPARTO NORD