

PLANIMETRIA SCALA 1:5.000



**Autorità di Sistema Portuale  
del Mar Adriatico Centro Settentrionale**

**APPROFONDIMENTO CANALI CANDIANO E BAIONA,  
ADEGUAMENTO BANCHINE OPERATIVE ESISTENTI, NUOVO  
TERMINAL IN PENISOLA TRATTATOLI E RIUTILIZZO DEL  
MATERIALE ESTRATTO IN ATTUAZIONE AL P.R.P. VIGENTE 2007  
I FASE**

**PROGETTO DEFINITIVO**

---

**OGGETTO AREA BASSETTE COS3 PROGETTO URBANISTICO  
RETI TECNOLOGICHE: ACQUA E GAS  
COMPARTO SUD**

<b>FILE</b> 1114.URB.S3.16.02.DWG	<b>CODICE</b> URB.S3.16.02	<b>SCALA</b> VARIE
<b>Rev.</b> 0 1 2 3	<b>Data</b> Set. 2014 Set. 2015	<b>Emissione</b> Emissione Revisione
<b>Causale</b>		

AUTORITÀ DI SISTEMA PORTUALE DEL MARE ADRIATICO CENTRO SETTENTRIONALE

IL RESPONSABILE DEL PROCEDIMENTO  
IL **PROGETTORE TECNICO**



MINISTERO INFRASTRUTTURE E DEI TRASPORTI  
PROVVEDITORATO INTERREGIONALE PER LE OPERE PUBBLICHE PER LA LOMBARDIA E L'EMILIA ROMAGNA

IL RESPONSABILE DELLA REVISIONE  
DELLA PROGETTAZIONE

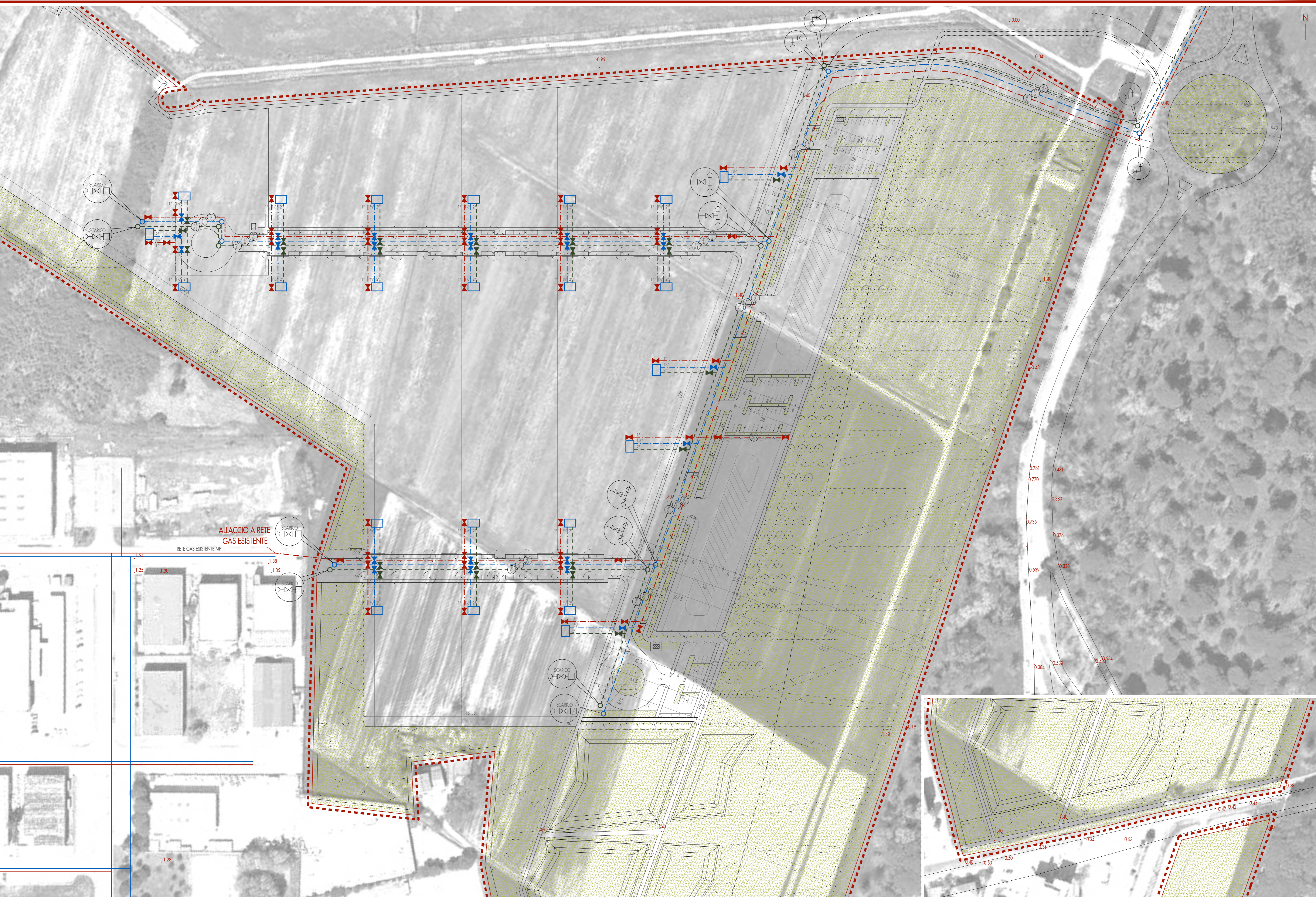


---

**PROGETTAZIONE URBANISTICA**

PROGETTO CON: ARCH. SIMONE MAZZOTTI ARCH. ELENA MINGOZZI ARCH. ENZO DE LEO ARCH. ENZO DE LEO ARCH. PAOLO FOCACCIA  
architetto urbanistico conservazione viale della lirica 49 48124 ravenna tel fax 0544 278118  
 analisi vegetazionale e studio paesaggistico Studio Verde s.r.l. dimensionamento reti fognarie e rete acqua fognaria Ing. G. Miccini

**LUOGHI DELLA CITTÀ**



RETI TECNOLOGICHE: ACQUA E GAS - COMPARTO SUD