



CLIENTE	 SNAM RETE GAS	COMMESSA 023068	UNITÀ 000
LOCALITÀ	REGIONE MARCHE	LB-D-83207	
PROGETTO / IMPIANTO	RIFACIMENTO METANODOTTO RAVENNA - CHIETI TRATTO RECANATI SAN BENEDETTO DEL TRONTO DN 650 (26") - DP 75 bar	Fg. 1 di 28	Rev. 0

Documentazione Fotografica

0	Emissione	Sambuchi	Brunetti	Sciosci	Set. 2017
Rev.	Descrizione	Elaborato	Verificato	Approvato	Data

COMMESSA 023068	UNITÀ 000
LB-D-83207	
Fg. 2 di 28	Rev. 0



Foto 1: Passaggio nella piana a sud della zona industriale di San Leonardo, compresa tra il Fosso Sant'Antonio e il Fiume Potenza.



Foto 3: Passaggio nella piana in destra idrografica del Fiume Potenza nei pressi della località Torrione.



Foto 2: Attraversamento del canale in prossimità della Centrale Green Power di Montelupone, in parallelo all'attraversamento aereo da dismettere.



Foto 4: Passaggio nella piana in destra idrografica del Fiume Potenza nei pressi della località Torrione in prossimità del PID1 n.1 in progetto.

COMMESSA 023068	UNITÀ 000
LB-D-83207	
Fg. 3 di 28	Rev. 0



Foto 5: Attraversamento Fosso Bacile nei pressi dell'abitato di Aneto.



Foto 7: Attraversamento Fosso Bacile nei pressi della località Brugnoletto.



Foto 6: Passaggio nella piana in destra idrografica del Fiume Potenza nei pressi dell'abitato di Aneto.



Foto 8: Percorrenza lungo il Fosso del Bacile. In tratteggiato l'allineamento della parte iniziale della TOC Fosso del Bacile.

COMMESSA 023068	UNITÀ 000
LB-D-83207	
Fg. 4 di 28	Rev. 0



Foto 9: Allineamento della TOC Fosso del Bacile.



Foto 11: Attraversamento S.P. 101 (Potentina) nei pressi di C. Benedettucci.

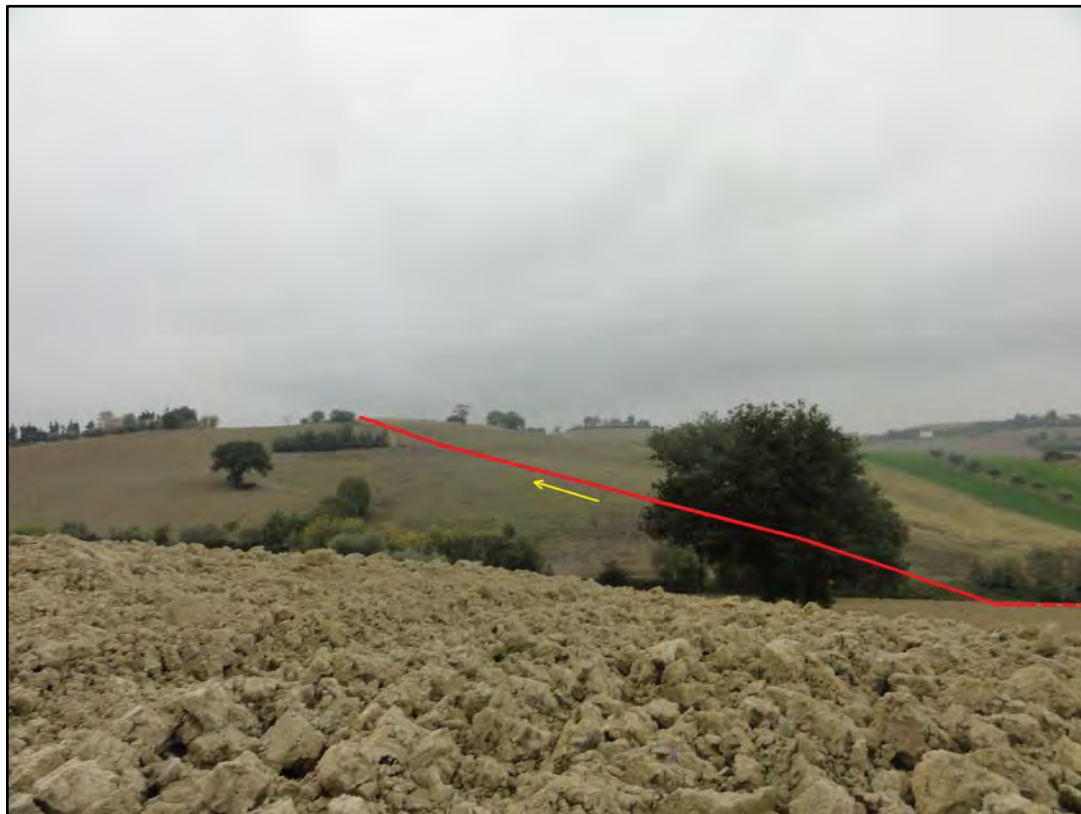


Foto 10: Passaggio lungo il pendio in prossimità di C. Spirito Santo. In tratteggiato l'allineamento della parte finale della TOC Fosso del Bacile.



Foto 12: Percorrenza lungo la linea di impluvio in Contrada Spino.

COMMESSA 023068	UNITÀ 000
LB-D-83207	
Fg. 5 di 28	Rev. 0



Foto 13: Attraversamento Torrente Asola ad est di C. Spino.



Foto 15: Percorrenza lungo la discesa Costa Rosata che va dalla zona della Madonna del Pianto in prossimità della S.P. 1o (Bivio Vergini-Civitanova Marche) a C. Garofolo.



Foto 14: Percorrenza lungo la linea di displuvio che va da C. Paci alla zona della Madonna del Pianto in prossimità della S.P. 1o (Bivio Vergini-Civitanova Marche).



Foto 16: Percorrenza in parallelismo con la linea da dismettere lungo il tratto iniziale della piana del fosso ad est di C. Garofolo.



Foto 17: Percorrenza in parallelismo con la linea da dismettere lungo la piana del fosso ad est di C. Garofolo.



Foto 19: Percorrenza lungo la piana del fosso ad est di C. Garofolo in prossimità di C. Mariani.



Foto 18: Percorrenza lungo la piana del fosso ad est di C. Garofolo. La linea da dismettere corre parallela al di là della strada sterrata.



Foto 20: Percorrenza lungo la piana del fosso ad est di C. Garofolo in prossimità di C. Giustozzi.

COMMESSA 023068	UNITÀ 000
LB-D-83207	
Fg. 7 di 28	Rev. 0



Foto 21: Percorrenza lungo la piana del fosso ad est di C. Garofolo verso l'intersezione con la S.P. 14 (Del Molinetto).



Foto 23: Attraversamento della S.P. 14 (Del Molinetto).



Foto 22: Percorrenza lungo la parte finale della piana del fosso ad est di C. Garofolo in prossimità dell'intersezione con la S.P. 14 (Del Molinetto).



Foto 24: Attraversamento del fosso ad est di C. Garofolo a valle dell'incrocio con la S.P. 10 (Del Molinetto) e percorrenza verso l'abitato di Montecosaro Scalo.



Foto 25: Percorrenza verso l'abitato di Montecosaro Scalo in prossimità di C.se Valentini.

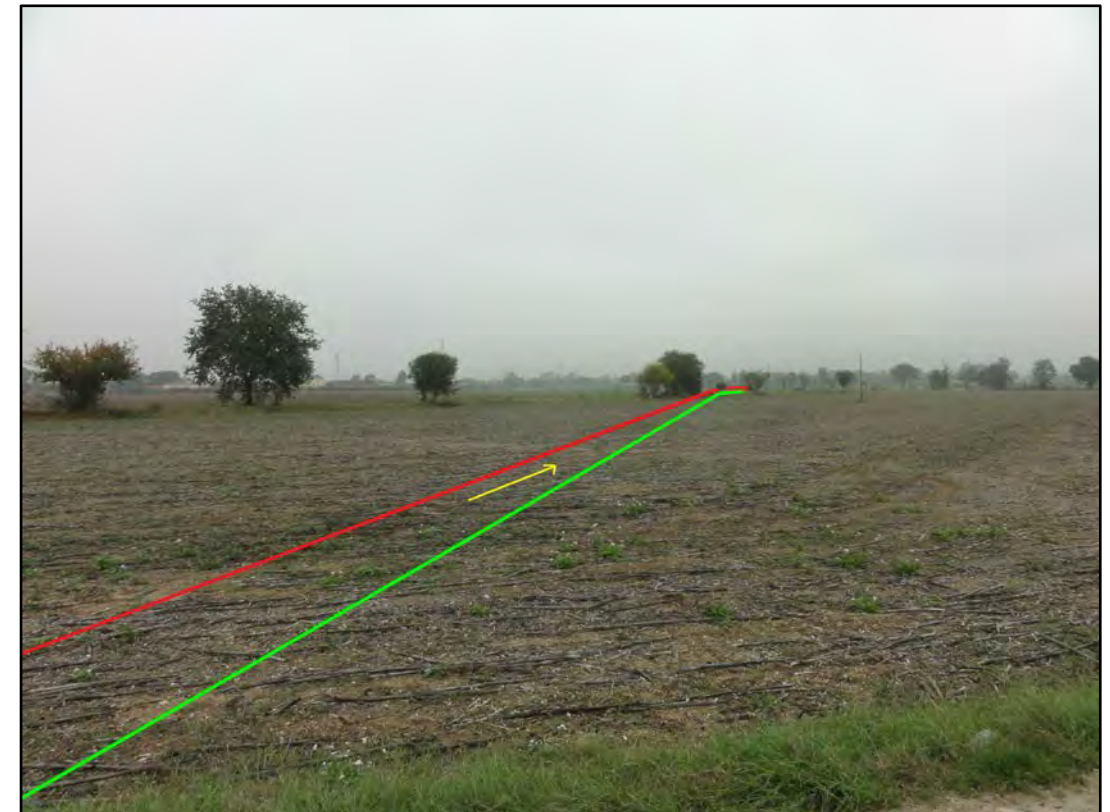


Foto 27: Percorrenza nella pianura in sinistra idrografica del Fiume Chienti verso la Zona Industriale A di civitanova Marche, in prossimità di C.se Giandomenico.

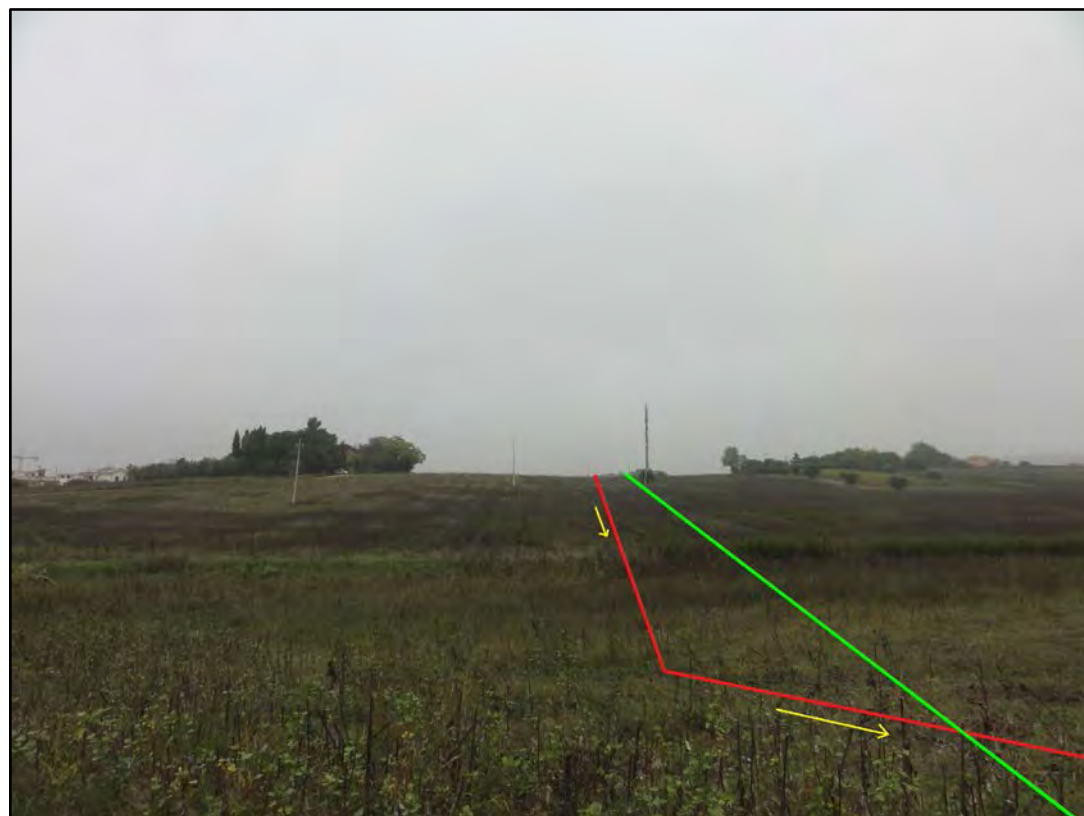


Foto 26: Percorrenza verso l'abitato di Montecosaro Scalo in prossimità dell'Area di Misura Montecosaro di Gas Plus Italiana S.p.A.

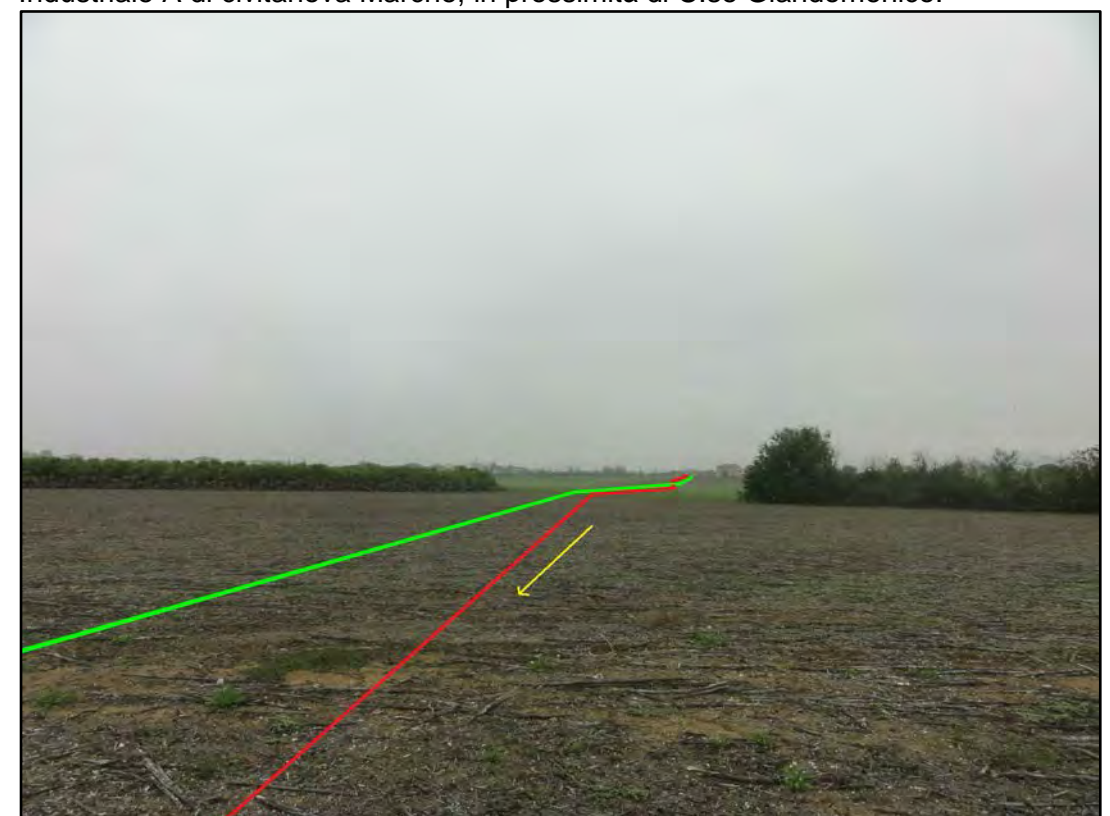


Foto 28: Percorrenza nella pianura in sinistra idrografica del Fiume Chienti in prossimità di C.se Giandomenico.



Foto 29: Percorrenza nella pianura in sinistra idrografica del Fiume Chienti in prossimità di C.Raccosta.



Foto 31: Panoramica del tratto che corre lungo la valle del Chienti.



Foto 30: Percorrenza lungo la salita che porta al tratto di crinale tra Sant'Elpidio a Mare e Cascinare.



Foto 32: Percorrenza lungo i crinali e le vallette in sinistra idrografica del Fiume Tenna.

COMMESSA 023068	UNITÀ 000
LB-D-83207	
Fg. 10 di 28	Rev. 0



Foto 33: Percorrenza lungo il terrazzo in prossimità di Palazzo Moroni.



Foto 35: Tratto del microtunnel Madonnetta di Vinci in direzione Fosso Valloscura.



Foto 34: Attraversamento del Fiume Tenna (in arancio il tratto di variante riutilizzato) e tratto iniziale della TOC Torre Matteucci.



Foto 36: Tratto finale del microtunnel Madonna di Castiglione e percorrenza in prossimità dell'attraversamento della strada comunale Moje.

COMMESSA 023068	UNITÀ 000
LB-D-83207	
Fg. 11 di 28	Rev. 0



Foto 37: Tratto finale del Raise Borer Contrada Valle e percorrenza lungo la discesa che porta al Fosso della Torre



Foto 39: Percorrenza lungo un terrazzo in Contrada Barbolano nei pressi dell'attraversamento con la S.P. 2 (Altidona).



Foto 38: Percorrenza lungo un terrazzo in Contrada Valle nei pressi dell'attraversamento con la S.P. 84 (Torre di Palme).



Foto 40: Percorrenza lungo il primo pendio al di sopra della valle del Fiume Aso nei pressi di località Molino.

COMMESSA 023068	UNITÀ 000
LB-D-83207	
Fg. 12 di 28	Rev. 0



Foto 41: Percorrenza lungo il pendio in località La Marina nei pressi di C.Montonini.



Foto 43: Percorrenza lungo la paina del Torrente Menocchia in stretto parallelismo con la linea da dismettere in località Piana dei Santi (in tratteggiato la TOC Loc. T. Menocchia).



Foto 42: Percorrenza lungo la paina del Torrente Menocchia in stretto parallelismo con la linea da dismettere in località Contrada Marenzi.



Foto 44: Percorrenza lungo il tratto finale della salita che porta all'attraversamento con la S.P. 78 (San Silvestro).

COMMESSA 023068	UNITÀ 000
LB-D-83207	
Fg. 13 di 28	Rev. 0



Foto 45: Attraversamento del Torrente Tesino (in tratteggiato il microtunnel Fiume Tesino).



Foto 47: Attraversamento di un fosso affluente di destra del Fosso degli Zingari in prossimità di C.Carboni.



Foto 46: Percorrenza lungo un terrazzo nei pressi della strada comunale Montesecco.



Foto 48: Percorrenza in direzione del crinale in località Barattelle.

COMMESSA 023068	UNITÀ 000
LB-D-83207	
Fg. 14 di 28	Rev. 0



Foto 49: Percorrenza in stretto parallelismo con la linea da dismettere lungo la discesa da Colle Monterenzo.



Foto 51: Nuovo Coll. Simonetti Mario DN 100 (4''), DP 75 bar. Percorrenza in parallelismo con la linea da dismettere nei pressi di Villa Fede.



Foto 50: Sullo sfondo la linea in progetto corre parallela alla linea ferroviaria Porto d'Ascoli-Ascoli Piceno, poi vira seguendo la linea da dismettere (Contrada Isola).



Foto 52: Nuovo Coll. Simonetti Mario DN 100 (4''), DP 75 bar. Intersezione del tratto finale del nuovo collegamento con il tratto da mantenere del collegamento esistente (in blu).

COMMESSA 023068	UNITÀ 000
LB-D-83207	
Fg. 15 di 28	Rev. 0



Foto 53: Rif. Comune di Recanati 2° presa DN 100 (4"), DP 75 bar. Percorrenza in parallelo alla S.S. 77 (Val di Chienti).

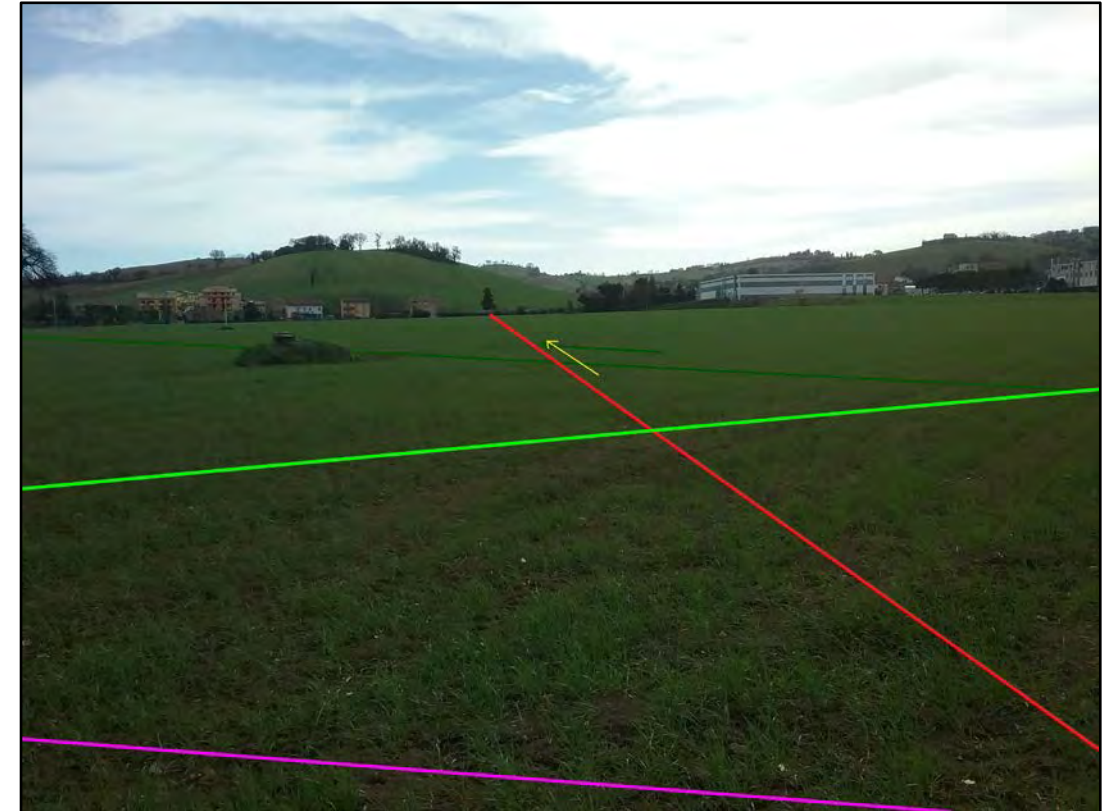


Foto 55: Coll. Deriv. per Potenza Picena DN 200 (8"), DP 75 bar. Percorrenza lungo la piana in prossimità di Torrione.



Foto 54: Rif. Comune di Recanati 2° presa DN 100 (4"), DP 75 bar. Tratto finale con entrata nell'impianto esistente.



Foto 56: Rif. Met. Montelupone Arcalgas 1° presa DN 100 (4"), DP 75 bar. Tratto iniziale con stacco presso il PIDS 1.1 in progetto (in viola la linea principale in progetto).

COMMESSA 023068	UNITÀ 000
LB-D-83207	
Fg. 16 di 28	Rev. 0



Foto 57: Rif. Met. Montelupone Arcalgas 1° presa DN 100 (4''), DP 75 bar. Tratto finale della TOC Montelupone.



Foto 59: Coll. Comune di Morrovalle DN 100 (4''), DP 75 bar. Percorrenza in parallelo alla linea principale da dismettere - in rosso la linea principale in progetto -

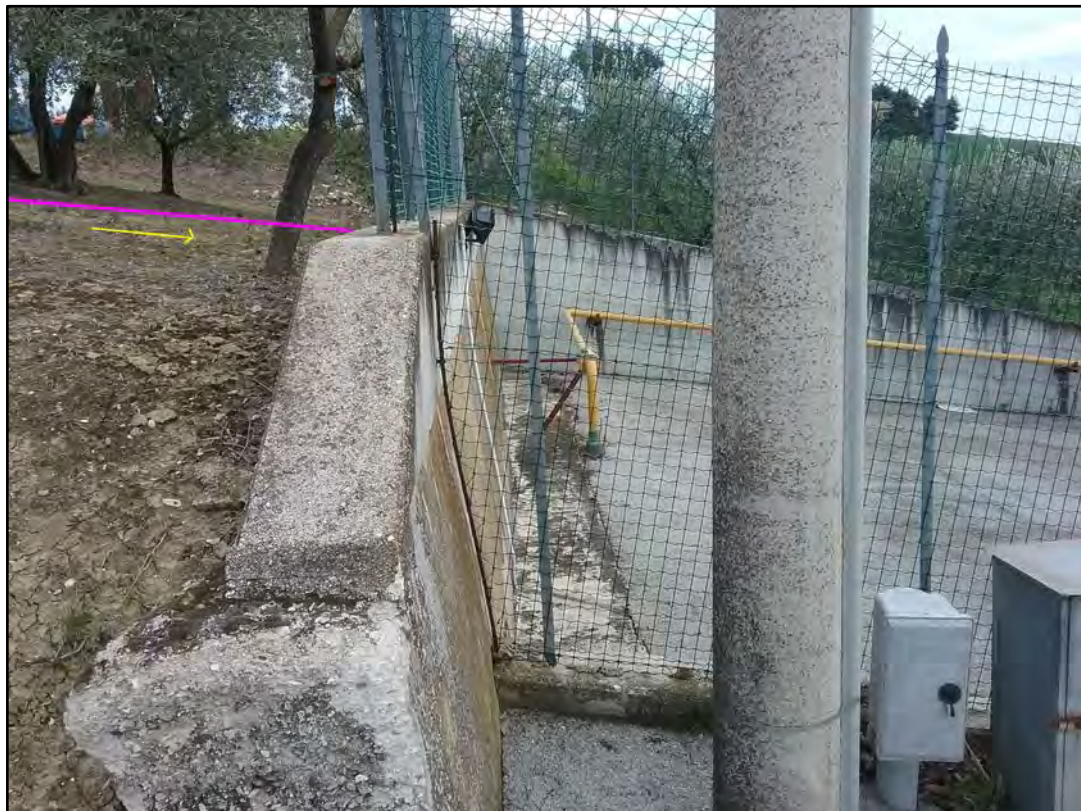


Foto 58: Rif. Met. Montelupone Arcalgas 1° presa DN 100 (4''), DP 75 bar. Arrivo all'impianto esistente.



Foto 60: Coll. Comune di Morrovalle DN 100 (4''), DP 75 bar. Tratto finale con arrivo nell'area dell'impianto esistente.

COMMESSA 023068	UNITÀ 000
LB-D-83207	
Fg. 17 di 28	Rev. 0



Foto 61: Rif. Gas Plus di Montecosaro DN 100 (4\"), DP 75 bar. Tratto finale con arrivo nell'area dell'impianto esistente (Borgo Stazione di Montecosaro).



Foto 63: Nuovo Coll. SIG Montecosaro DN 100 (4\"), DP 75 bar. Tratto finale con arrivo nell'area dell'impianto esistente (Borgo Stazione di Montecosaro).



Foto 62: Coll. Civitanova Marche 2° presa DN 150 (6\"), DP 75 bar. Tratto finale con arrivo nell'area dell'impianto esistente (Borgo Stazione di Montecosaro).



Foto 64: Rif. Top Fondi Spa Montecosaro DN 100 (4\"), DP 75 bar. Percorrenza a partire dal PIDI 4 (Borgo Stazione di Montecosaro).

COMMESSA 023068	UNITÀ 000
LB-D-83207	
Fg. 18 di 28	Rev. 0



Foto 65: Coll. Civitanova Marche 2° presa DN 150 (6"), DP 75 bar. Percorrenza in prossimità dell'attraversamento del Fiume Chienti.



Foto 67: Rif. Comune di S. Elpidio a Mare DN 150 (6"), DP 75 bar. Attraversamento della S.P. 154 (Fonte di Mare).



Foto 66: Coll. Comune di Montesangusto DN 150 (6"), DP 75 bar. Percorrenza in direzione dell'area dell'impianto esistente a valle dell'attraversamento del Fiume Chienti.



Foto 68: Rif. Comune di S. Elpidio a Mare DN 150 (6"), DP 75 bar. Percorrenza lungo la piana ai piedi della località Santa Lucia.

COMMESSA 023068	UNITÀ 000
LB-D-83207	
Fg. 19 di 28	Rev. 0



Foto 69: Rif. Comune di S. Elpidio a Mare DN 150 (6"), DP 75 bar. Percorrenza lungo la discesa in prossimità dell'abitato di Sant'Elpidio a Mare.



Foto 71: Coll. Comune di Porto Sant' Elpidio DN 150 (6"), DP 75 bar. Percorrenza in direzione dell'allacciamento esistente 4360095 (per Porto s.Elpidio) nella piana della Valle del Tribbio.



Foto 70: Coll. Beyfin (S.Elpidio a Mare) DN 100 (4"), DP 75 bar. Tratto di percorrenza in prossimità dello stabilimento Formificio Enzo.



Foto 72: Coll. Pot. Deriv. per Montegiorgio DN 300 (12"), DP 75 bar. Area in cui si ha il collegamento con l'allacciamento 4100913 (per Montegiorgio) e con l'allacciamento a SGI.

COMMESSA 023068	UNITÀ 000
LB-D-83207	
Fg. 20 di 28	Rev. 0



Foto 73: Coll. CoMeTra (Fermo) DN 100 (4''), DP 75 bar. Percorrenza in prossimità dell'intersezione con il tratto d'allacciamento esistente da mantenere (in viola il rifacimento 4101405 ai Pozzi ELF).



Foto 75: Rif. Coll. Pozzi ELF S. Giorgio a Mare DN 250 (10''), DP 75 bar. Percorrenza in prossimità della sponda destra del Fiume Ete Vivo all'uscita della TOC F.Ete Vivo.



Foto 74: Rif. Coll. Pozzi ELF S. Giorgio a Mare DN 250 (10''), DP 75 bar. Tratto finale con arrivo nell'area dell'impianto esistente (Santa Maria a Mare).



Foto 76: Coll. Comune di Campofilone DN 100 (4''), DP 75 bar. Percorrenza in direzione del punto di consegna a partire dal PIDI 8 in progetto.

COMMESSA 023068	UNITÀ 000
LB-D-83207	
Fg. 21 di 28	Rev. 0



Foto 77: Rif. Comune di Grotammare DN 100 (4"), DP 75 bar. Impianto esistente nell'area di arrivo adiacente al Cimitero Comunale di Grotammare .



Foto 79: Nuovo Coll. Cent.le AGIP Grotammare DN 250 (10"), DP 75 bar. Tratto finale con arrivo nell'area del nuovo impianto (C.Lorenzetti).



Foto 78: Rif. Comune di Grotammare DN 100 (4"), DP 75 bar. Percorrenza in parallelo con la linea da dismettere.



Foto 80: Coll. Comune di San Benedetto del Tronto 2° presa DN 100 (4"), DP 75 bar. Tratto finale in località Il Ponterotto.

COMMESSA 023068	UNITÀ 000
LB-D-83207	
Fg. 22 di 28	Rev. 0



Foto 81: Nuovo Coll. Cent.le AGIP San Benedetto del Tronto DN 250 (10''), DP 75 bar. Tratto finale in località Case Laureati di Sopra.



Foto A0: Immagine impianto di partenza di Recanati (in blu la pianta dell'impianto).

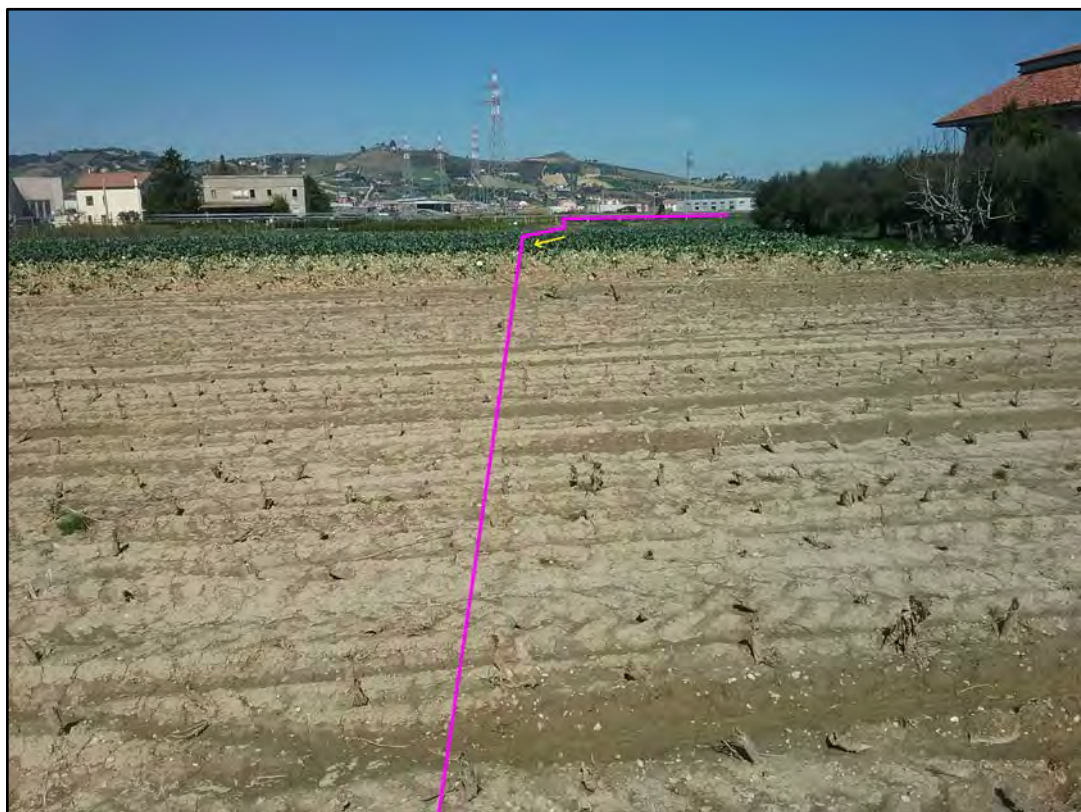


Foto 82: Coll. Deriv. per Ascoli Piceno 1° tratto. Percorrenza in Contrada Isola.



Foto A1: PIDS n. 0.1 in progetto (zona industriale di San Leopardo) - in viola il rifacimento per il Comune di Recanati 2° presa -

COMMESSA 023068	UNITÀ 000
LB-D-83207	
Fg. 23 di 28	Rev. 0

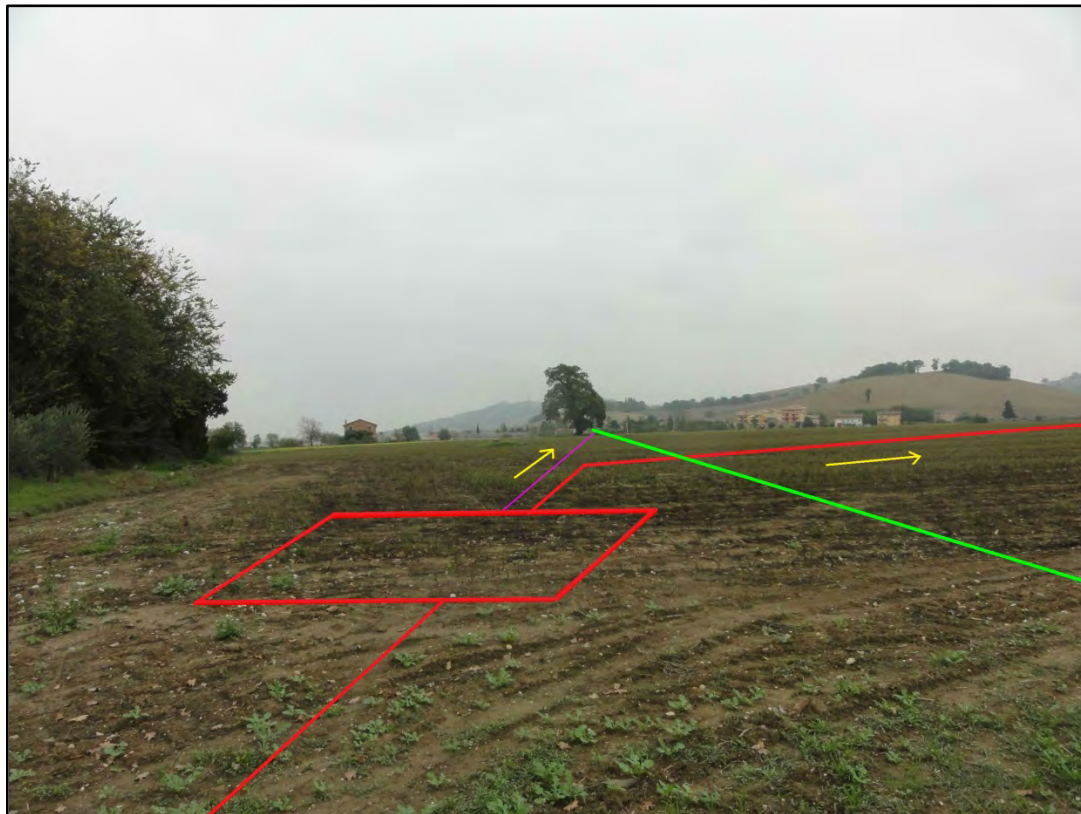


Foto A2: PIDI n. 1 in progetto (località Torrione) - in viola il collegamento per la derivazione per Porto Potenza Picena e in verde l'allacciamento da dismettere -



Foto A4: PIDI n. 2 in progetto (C. Garofolo) - in viola il collegamento per il Comune di Morrovalle e in verde la linea da dismettere -



Foto A3: PIDS n. 1.1 in progetto (località Torrione) - in viola il rifacimento del metanodotto per Montelupone Arcalgas 1° presa -

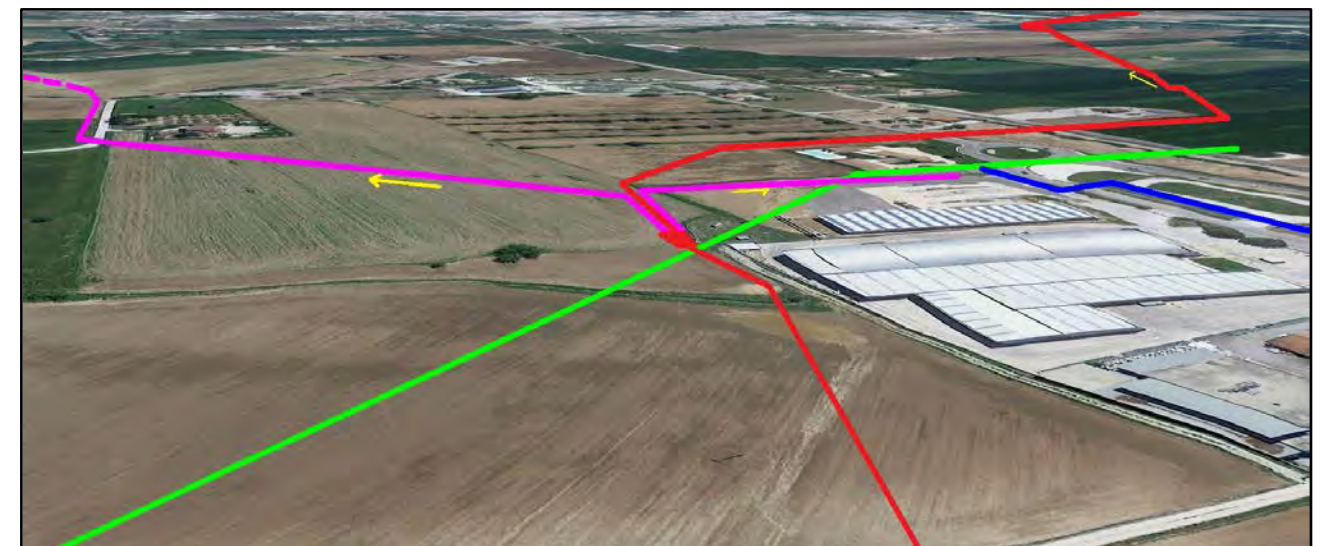


Foto A5: PIDI n. 3 in progetto (adiacente dell'Area di Misura Montecosaro di Gas Plus Italiana S.p.A.) - in viola sulla sinistra il rifacimento per la derivazione per Civitanova Marche e a destra il collegamento alla SIG di Montecosaro; in blu la linea da dismettere -

COMMESSA 023068	UNITÀ 000
LB-D-83207	
Fg. 24 di 28	Rev. 0



Foto A6: PIDI n. 4 in progetto (C.se Moroni) - in viola il rifacimento a Top Fondi Spa di Montecosaro e in blu e verde le linee da dismettere -



Foto A8: PIDS n. 4.2 in progetto (in prossimità di C. Tortoni) - in viola collegamento al Comune di Montesangusto e in verde la linea da dismettere -

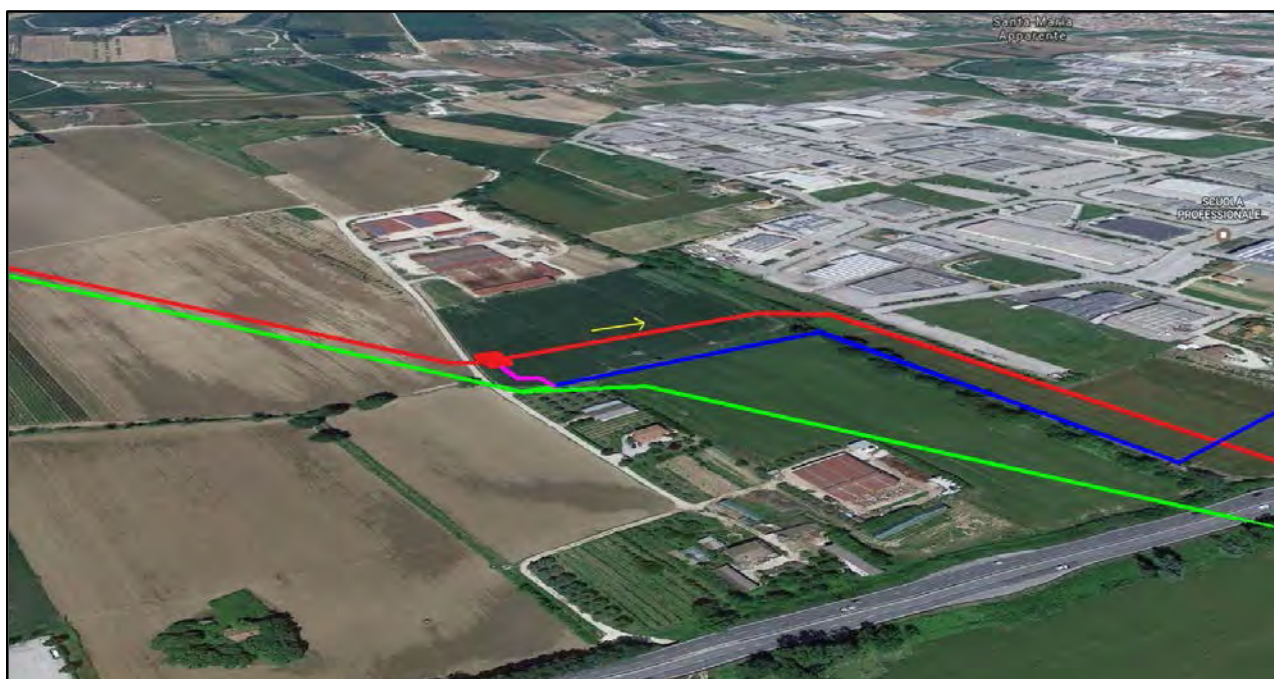


Foto A7: PIDI n. 4.1 in progetto (in prossimità della Zona Industriale A di Civitanova Marche) - in viola collegamento a Civitanova Marche 2° pr e in blu e verde le linee da dismettere -



Foto A9: PIDI n. 5 in progetto (in prossimità di C. Sbrolla) - in viola il rifacimento al Comune di S. Elpidio a Mare -

COMMESSA 023068	UNITÀ 000
LB-D-83207	
Fg. 25 di 28	Rev. 0



Foto A10: PIDS n. 5.1 in progetto (prossimità dell'incrocio fra Raccordo Pinturetta e Strada Vecchia Porto) - in viola il collegamento al Comune di Porto Sant' Elpidio -



Foto A12: PIDS n. 6.1 in progetto (PIDS esistente 4103439/0.1) - in verde la linea da dismettere -



Foto A11: PIDI n. 6 in progetto (in prossimità dell'attraversamento aereo sul Fiume Tenna da dismettere)



Foto A14: PIDI n. 7 in progetto (in prossimità di C.Valentini) - in viola il rifacimento del collegamento ai Pozzi ELF di S. Giorgio a Mare -

COMMESSA 023068	UNITÀ 000
LB-D-83207	
Fg. 26 di 28	Rev. 0



Foto A15: PIDI n. 8 in progetto (punto di attraversamento con S.S. 433 Val d'Aso) - in viola collegamento al Comune di Campofilone e in verde la linea da dismettere -



Foto A17: PIDI n. 9 in progetto (Piana dei Santi) - in viola il nuovo collegamento alla Centrale ENI SpA di Carassai e in blu e verde le linee da dismettere -



Foto A16: PIDS n. 8.1 in progetto (Località La Marina) - in viola il nuovo collegamento alla stazione ENI di Campofilone e in blu e verde le linee da dismettere -



Foto A18: PIDS n. 9.1 in progetto (Impianto esistente n.4500070/52)

COMMESSA 023068	UNITÀ 000
LB-D-83207	
Fg. 27 di 28	Rev. 0



Foto A19: PIDS n. 9.2 in progetto (C.Citeroni) - in viola il rifacimento al Comune di Grottammare -



Foto A21: PIDS n. 10.1 in progetto (Floricoltura Ciarrocchi) - in viola il collegamento a Ciarrocchi Vivai di San Benedetto del Tronto -



Foto A20: PIDI n. 10 in progetto (strada comunale Montesecco) - in viola il nuovo collegamento alla Centrale ENI SpA di Grottammare -



Foto A22: PIDI n. 11 in progetto (C.Anelli) - in viola il collegamento al Comune di San Benedetto del Tronto 2° presa -

COMMESSA 023068	UNITÀ 000
LB-D-83207	
Fg. 28 di 28	Rev. 0



Foto A23: PIDS n. 11.1 in progetto (C.Anelli) - in viola il rifacimento al Comune di San Benedetto del Tronto 1° presa e in verde le linee da dismettere -



Foto A25: PIDI n. 13 in progetto (Contrada Isola) - in viola il nuovo collegamento per la derivazione per Ascoli Piceno 1° tratto e in verde la linea da dismettere -



A24: PIDI n. 12 in progetto (C.se Laureati di Sopra) - in viola il nuovo collegamento alla Centrale ENI SpA di San Benedetto del Tronto e in verde la linea da dismettere -