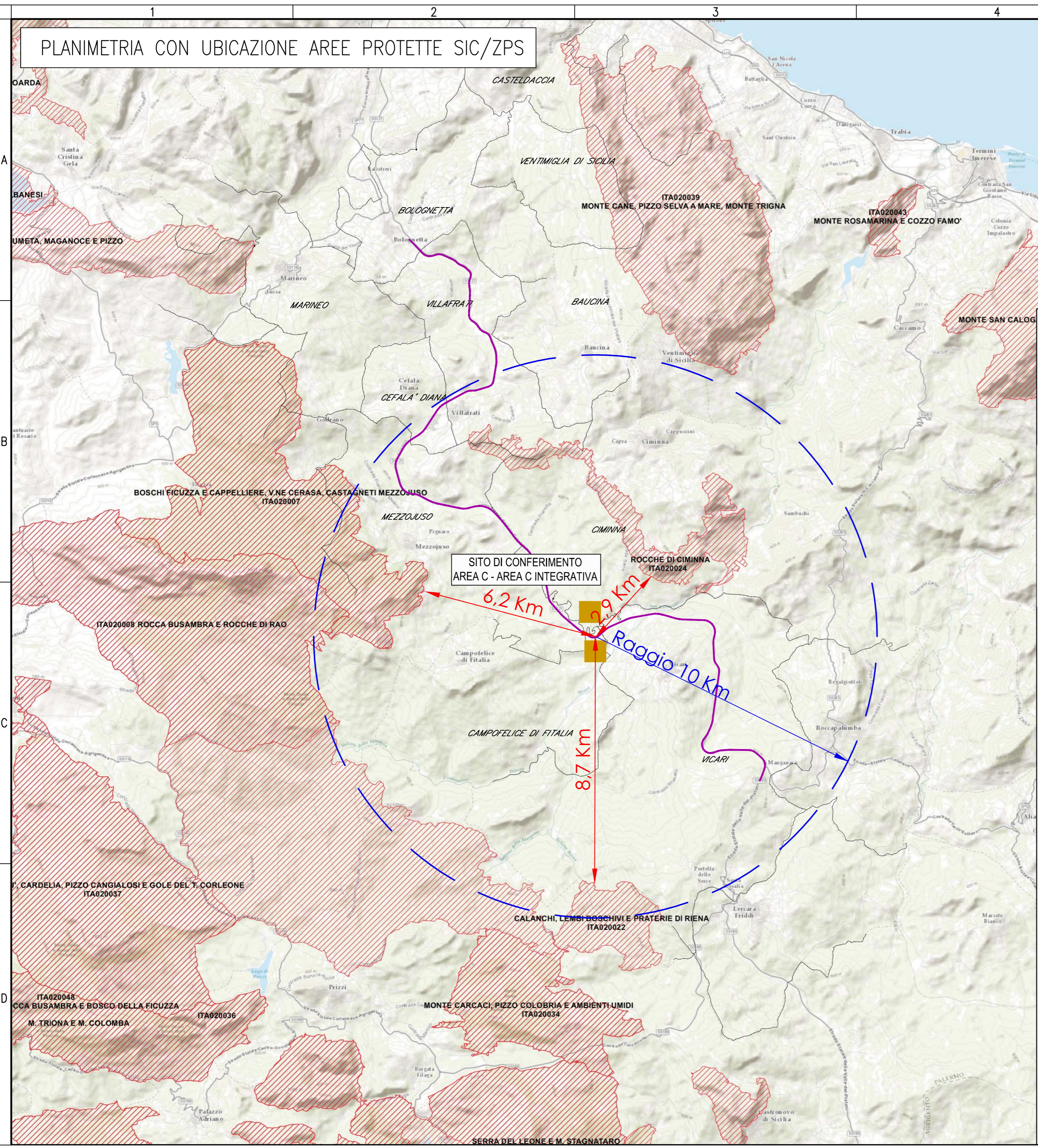




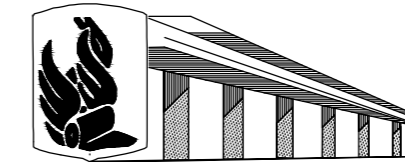
PLANIMETRIA CON UBICAZIONE AREE PROTETTE SIC/ZPS



LEGENDA

-  AREE PROTETTE SIC /ZPS
-  TRACCIATO STRADALE DI PROGETTO
-  SITO DI CONFERIMENTO

PROPOSTA DI VARIANTE N. 2



ANAS S.p.A.

DIREZIONE REGIONALE PER LA SICILIA

PA17/08

Affidamento a Contraente Generale dei "Lavori di ammodernamento del tratto Palermo - Lercara Friddi, lotto funzionale dal km 14,4 (km. 0,0 del Lotto 2) compreso il tratto di raccordo della rotatoria Bolognetta, al km 48,0 (km. 33,6 del Lotto 2 - Svincolo Manganaro incluso) compresi raccordi con le attuali SS n.189 e SS n.121

Bolognetta S.c.p.a.

Contraente Generale:
Ing. Pierfrancesco Paglini

BOLOGNETTA S.c.p.a.

Il Responsabile Ambientale:
Dott. Maurizio D'Angelo

- PERIZIA DI VARIANTE -

Titolo elaborato:

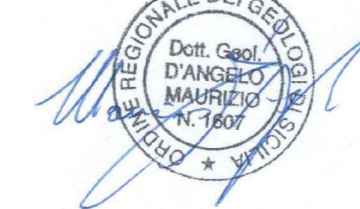
CANTIERIZZAZIONE E GESTIONE MATERIE
Planimetria con ubicazione aree protette SIC/ZPS
sito di destinazione finale terre e rocce da scavo: "Area C e Area C Integrativa"

Codice Unico Progetto (CUP): F41B03000230001

| OPERA | ARGOMENTO | DOC. E PROG. | FASE | REVISIONE |
|---------|-----------|--------------|------|-----------|
| PA17/08 | PV | CA | X004 | 5 0 |

| CARTELLA: | FILE NAME: | NOTE: | PROT. | SCALA: |
|-----------|----------------------|---------------|-------------|------------|
| 11 | PVCAX004_50_4137.dwg | 1=1 | 4 1 3 7 | - |
| 5 | | | | |
| 4 | | | | |
| 3 | | | | |
| 2 | | | | |
| 1 | | | | |
| 0 | PRIMA EMISSIONE | Novembre 2017 | M. D'angelo | S. Fortino |
| REV. | DESCRIZIONE | DATA | REDATTO | VERIFICATO |
| | | | | APPROVATO |

Il Progettista responsabile ed il Geologo
Dott. Maurizio D'Angelo



Il Coordinatore per la Sicurezza in fase di esecuzione:
Ing. Francesco Cocciante

Il Coordinatore per la sicurezza in fase di Esecuzione
Ing. Francesco Cocciante

Il Direttore dei Lavori:
Ing. Sandro Favero

Il Direttore dei Lavori
Ing. Sandro Favero

ANAS S.p.A.

DATA: _____ PROTOCOLLO: _____ VISTO: IL RESPONSABILE DEL PROCEDIMENTO

CODICE PROGETTO **LO410C E 1101**

Dott. Ing. Ettore de Cesbron de la Grennelais