

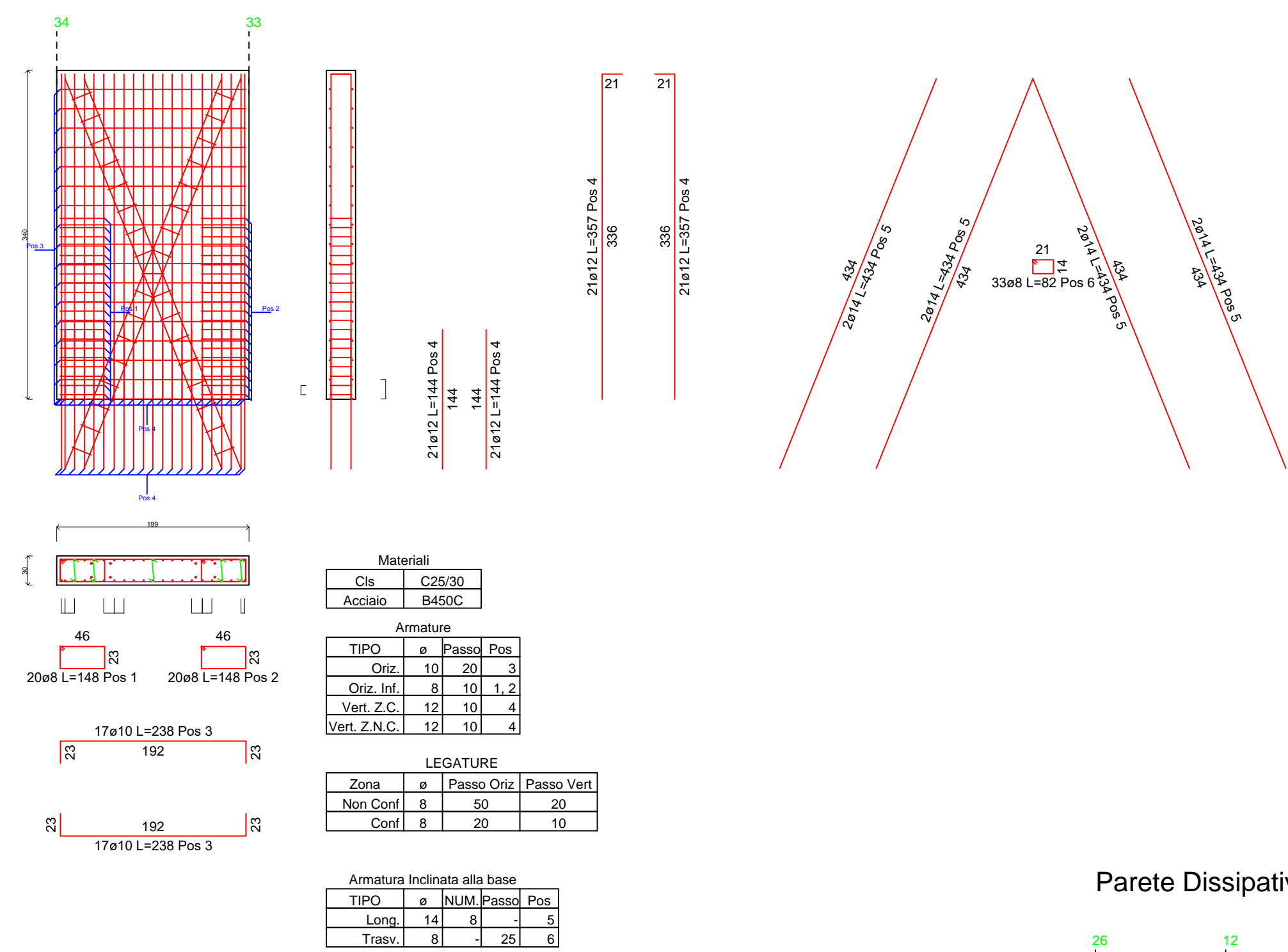


Procedura aperta ex art. 183 commi 1-14 d.lgs. 50/2016 s.m.i. per l'affidamento in project financing della concessione di lavori pubblici avente per oggetto la progettazione definitiva ed esecutiva, l'esecuzione dei lavori per la REALIZZAZIONE DEL PORTO TURISTICO E DELLE OPERE CONNESSE NEL COMUNE DI SANTO STEFANO DI CAMASTRA nonché della loro gestione economico-finanziaria
C.I.G. 67535662F8 C.U.P. H21H07000030003

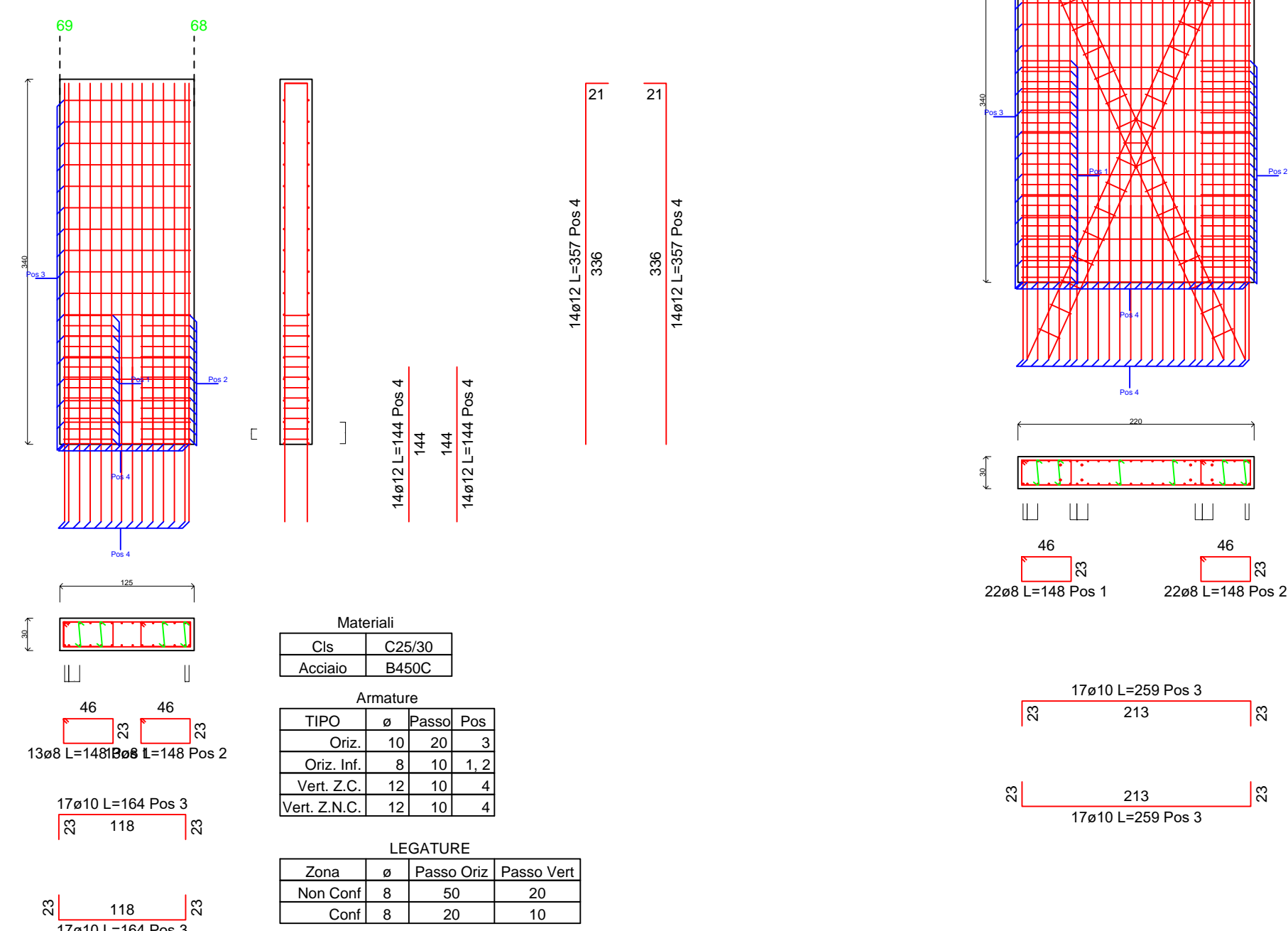
PROGETTO DEFINITIVO

Concessionario Individuato bruno teodoro Rappresentante legale: Cono Bruno	Progettista indicato ACQUA TECNO Dott. Ing. Paolo Turbolento	SYMPRAXIS Amministratore Unico: Prof. Ing. Vincenzo Cataliotti Direttori tecnici: Arch. Sebastiano Provenzano, Prof. Ing. Antonio Cataliotti, Via Vittorio Emanuele, 492 90134 Palermo
Via Campidoglio, 70 98076 Sant'Agata di Militello (ME)	Via Ajaccio, 14 00198 Roma	Elaborato PD EG
Titolo elaborato CLUB HOUSE CORPO "A"		
- PARETI DISSIPATIVE		
1.1.4.FD-CHA		
Scala 1:100		
Data: Giugno 2017		

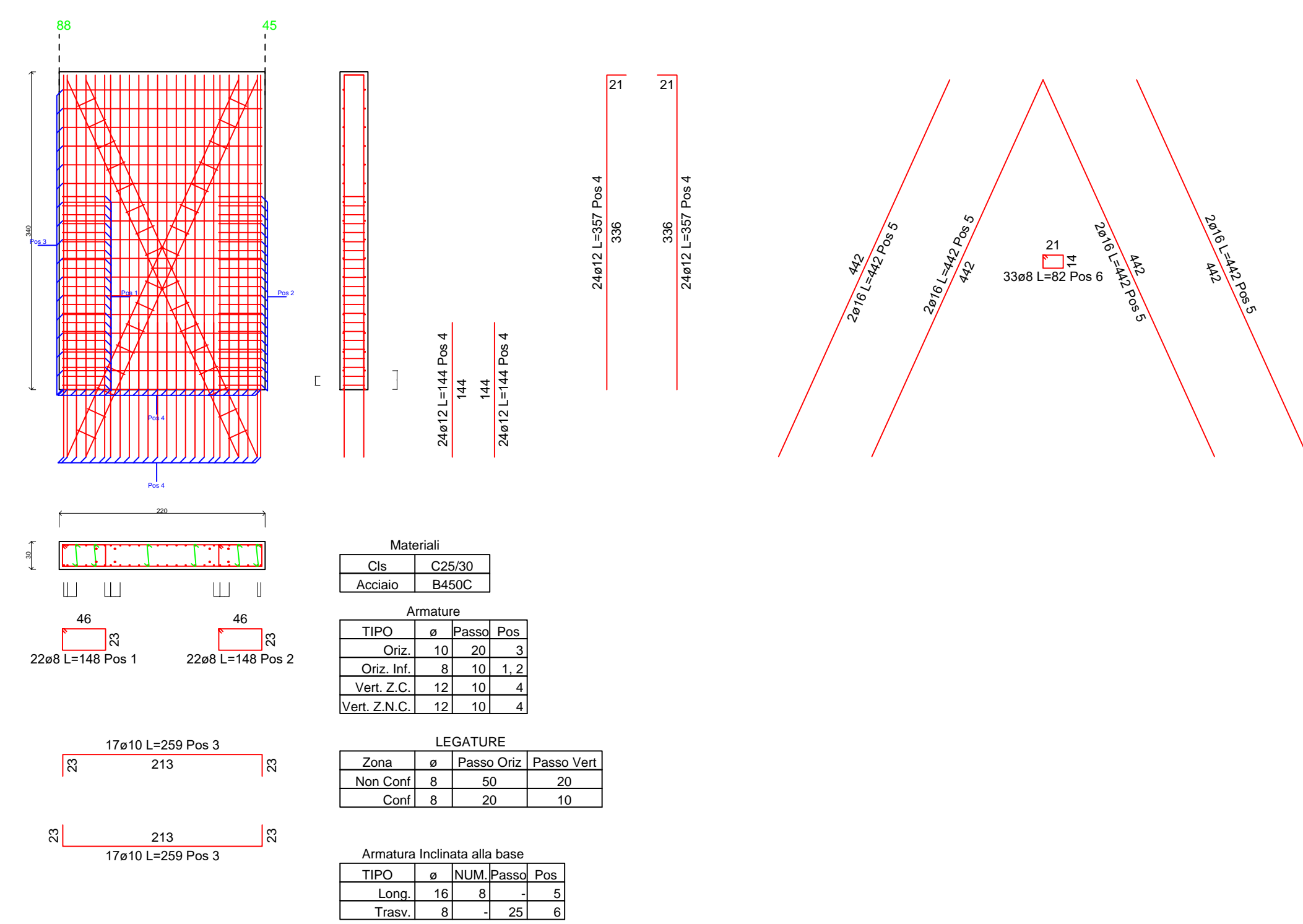
Parete Dissipativa 7 IMP. 1 Fili Fissi 34-33



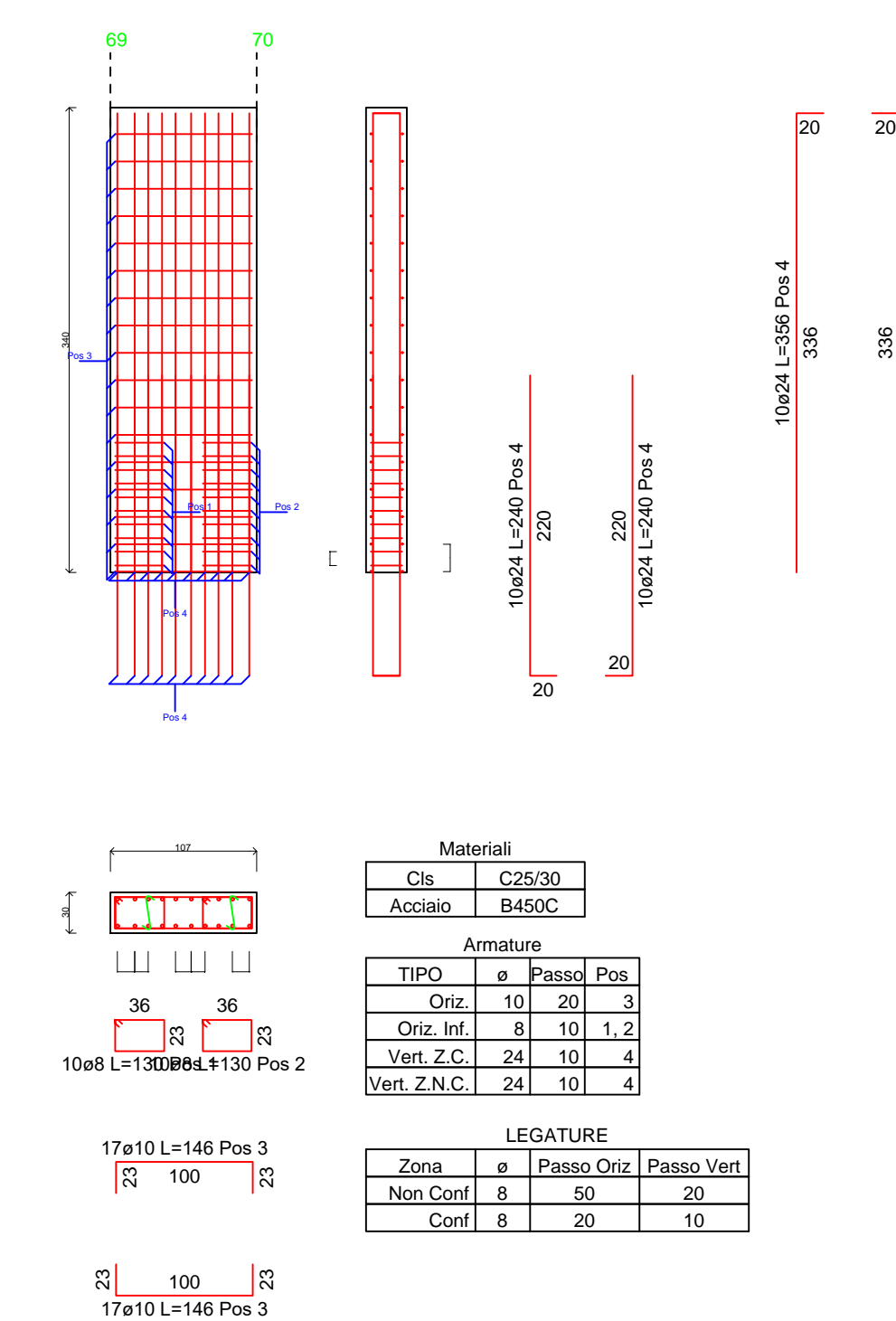
Parete Dissipativa 9 IMP. 1 Fili Fissi 69-68



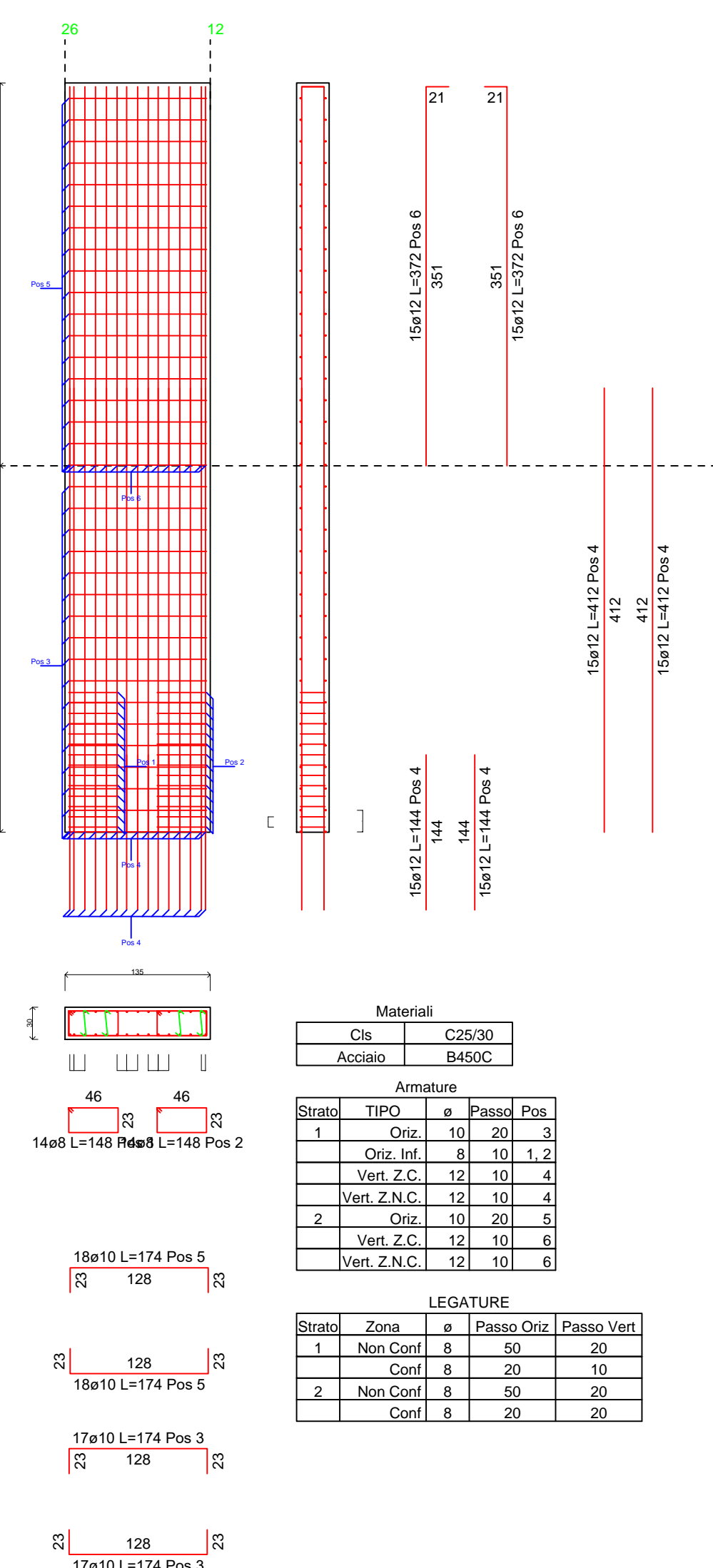
Parete Dissipativa 8 IMP. 1 Fili Fissi 88-45



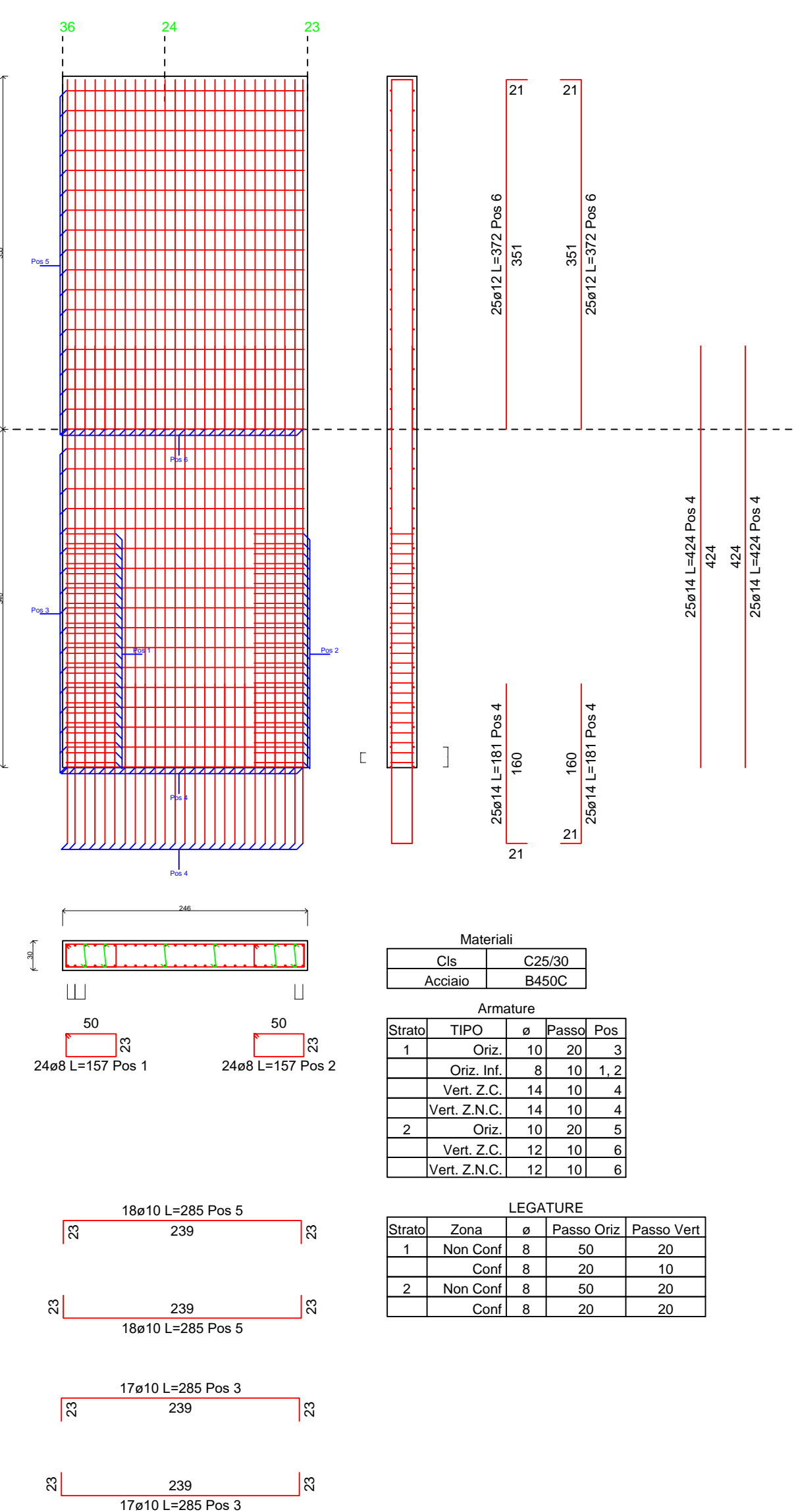
Parete Dissipativa 10 IMP. 1 Fili Fissi 69-70



Parete Dissipativa 4 IMP. 1 Fili Fissi 26-12



Parete Dissipativa 6 IMP. 1 Fili Fissi 36-24-23



Parete Dissipativa 11 IMP. 1 Fili Fissi 75-76

