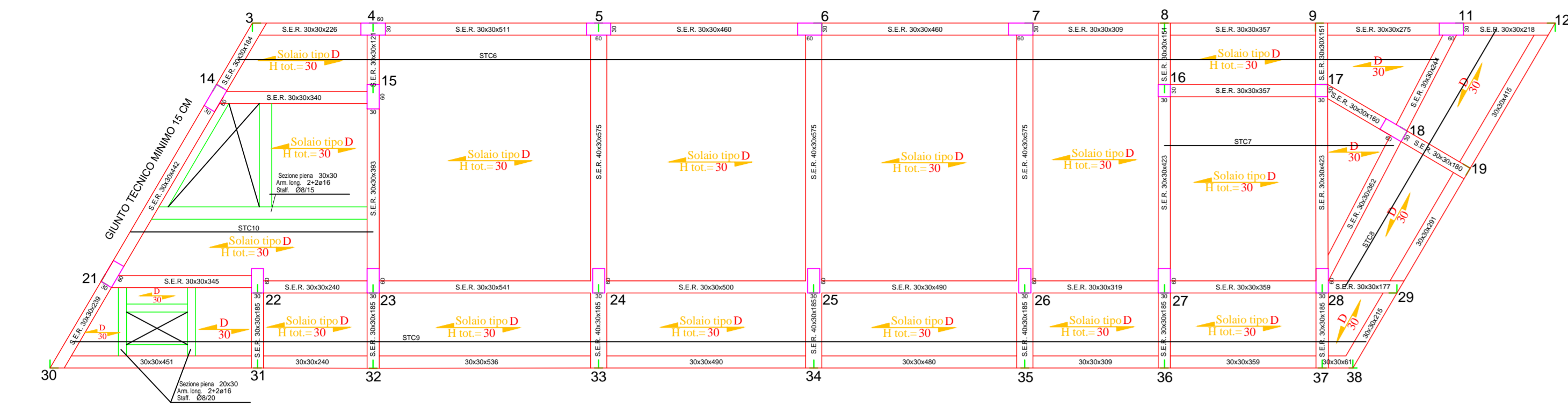


IMPALCATO 2
QUOTA=+6,95 (H=3,55)

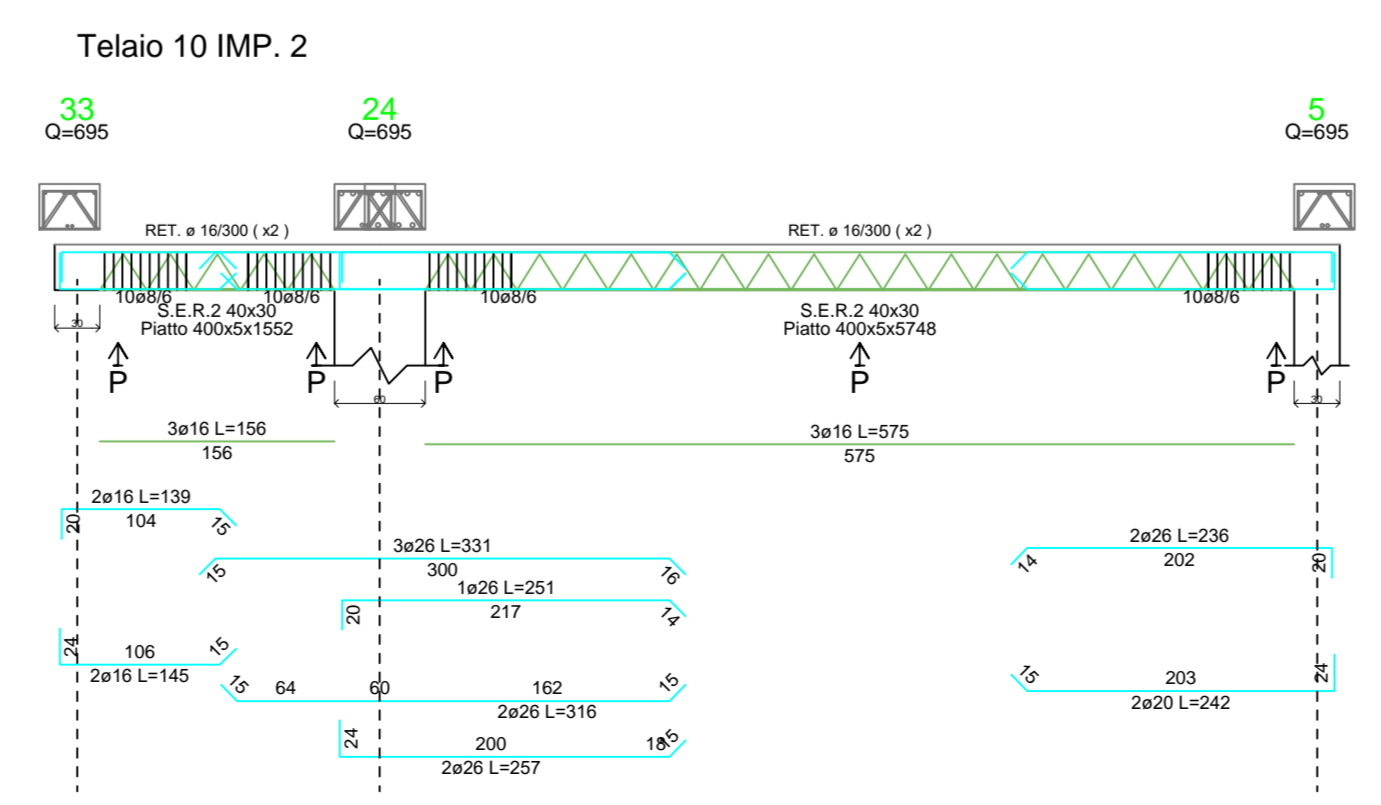
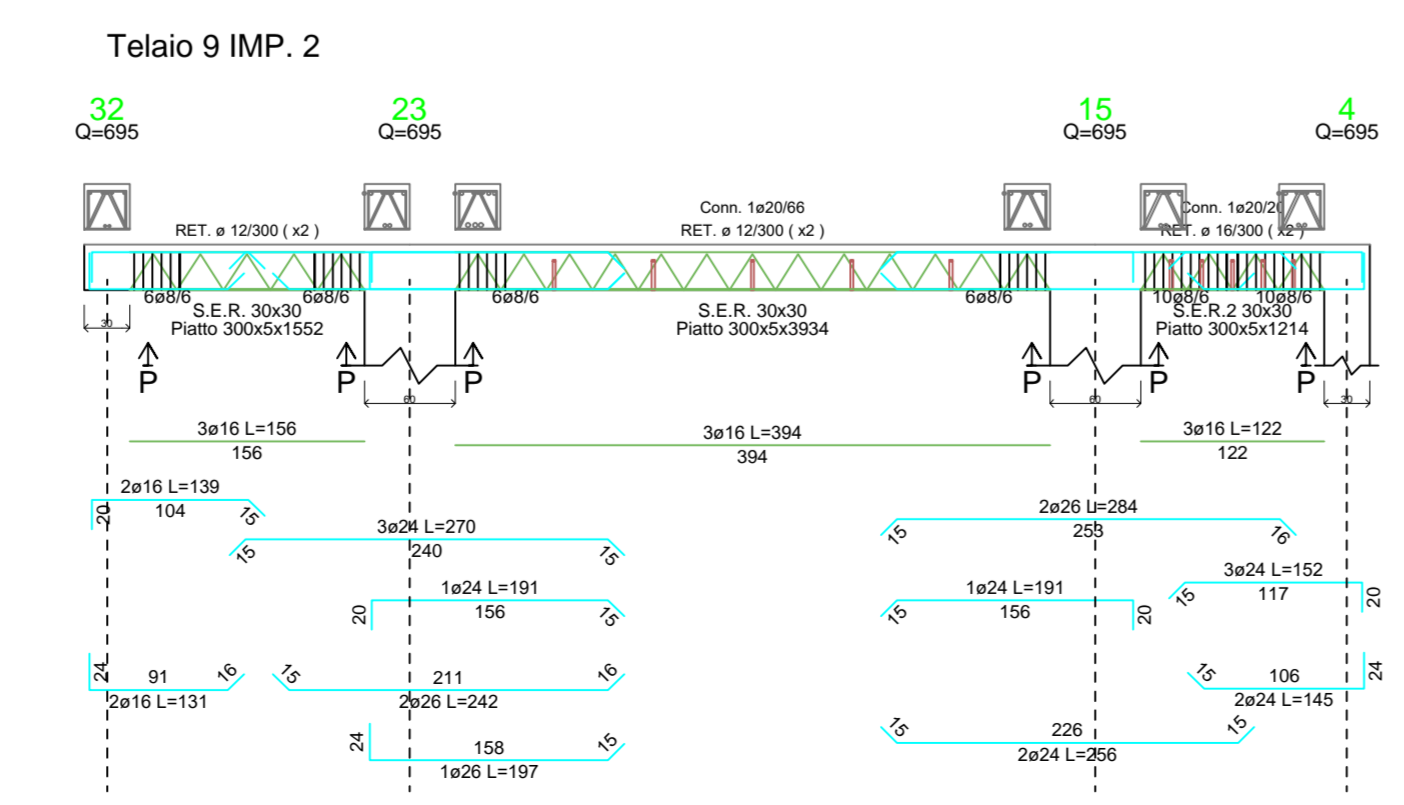
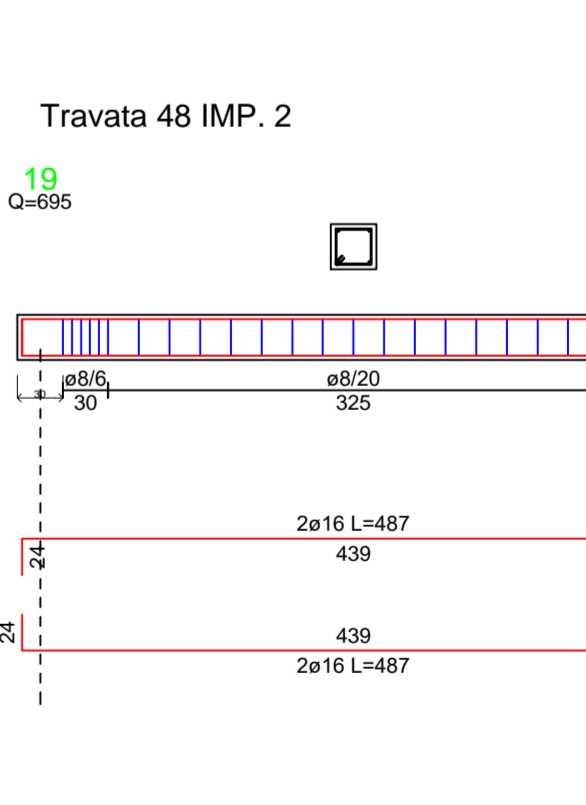
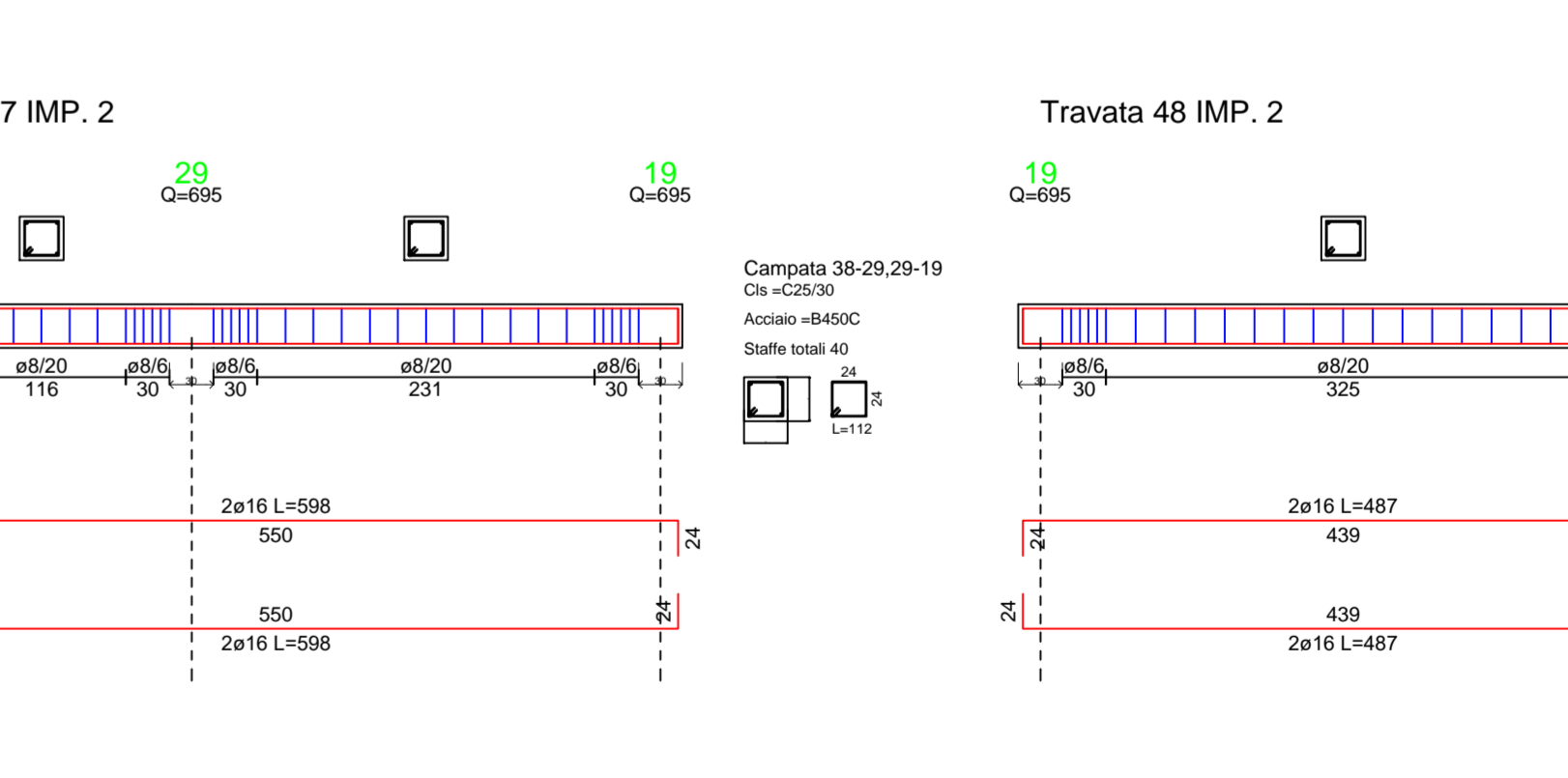
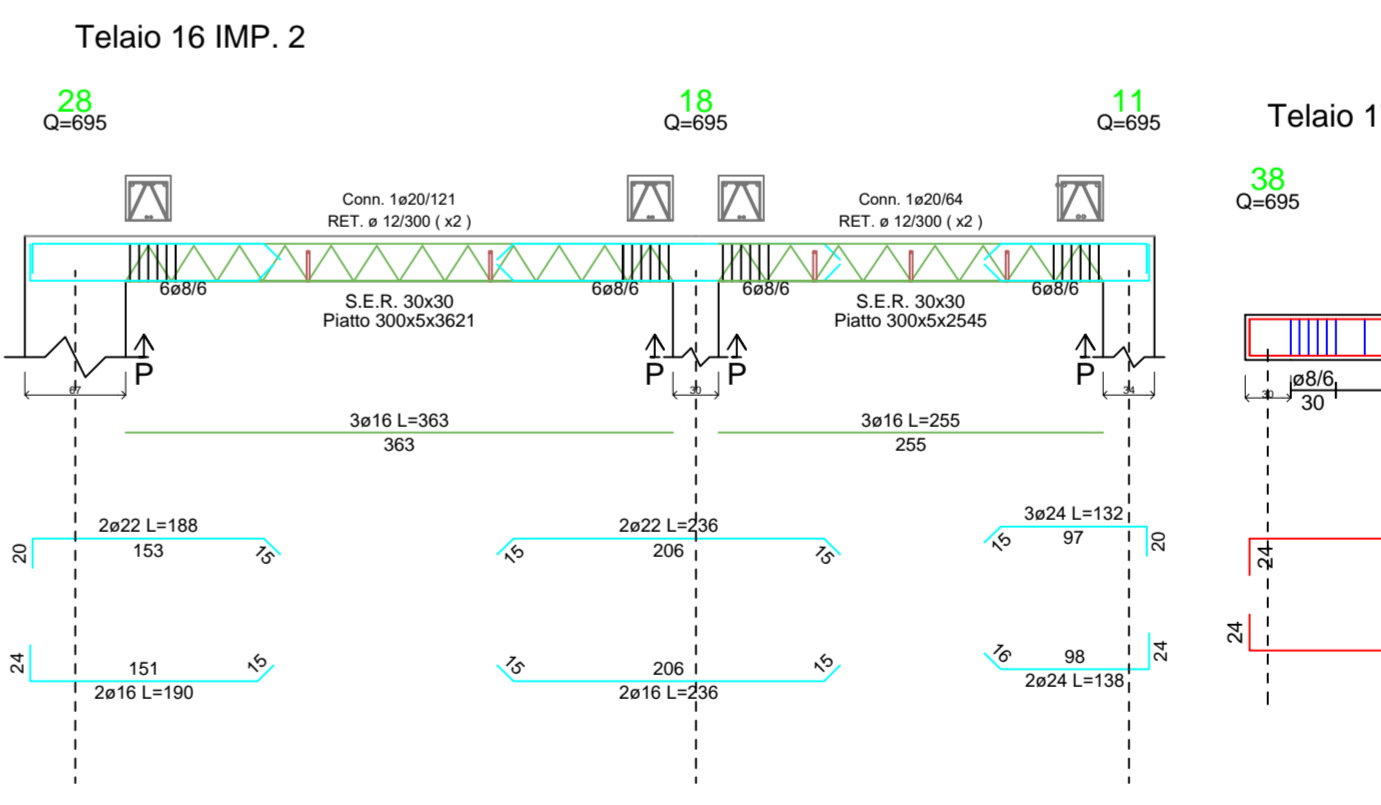
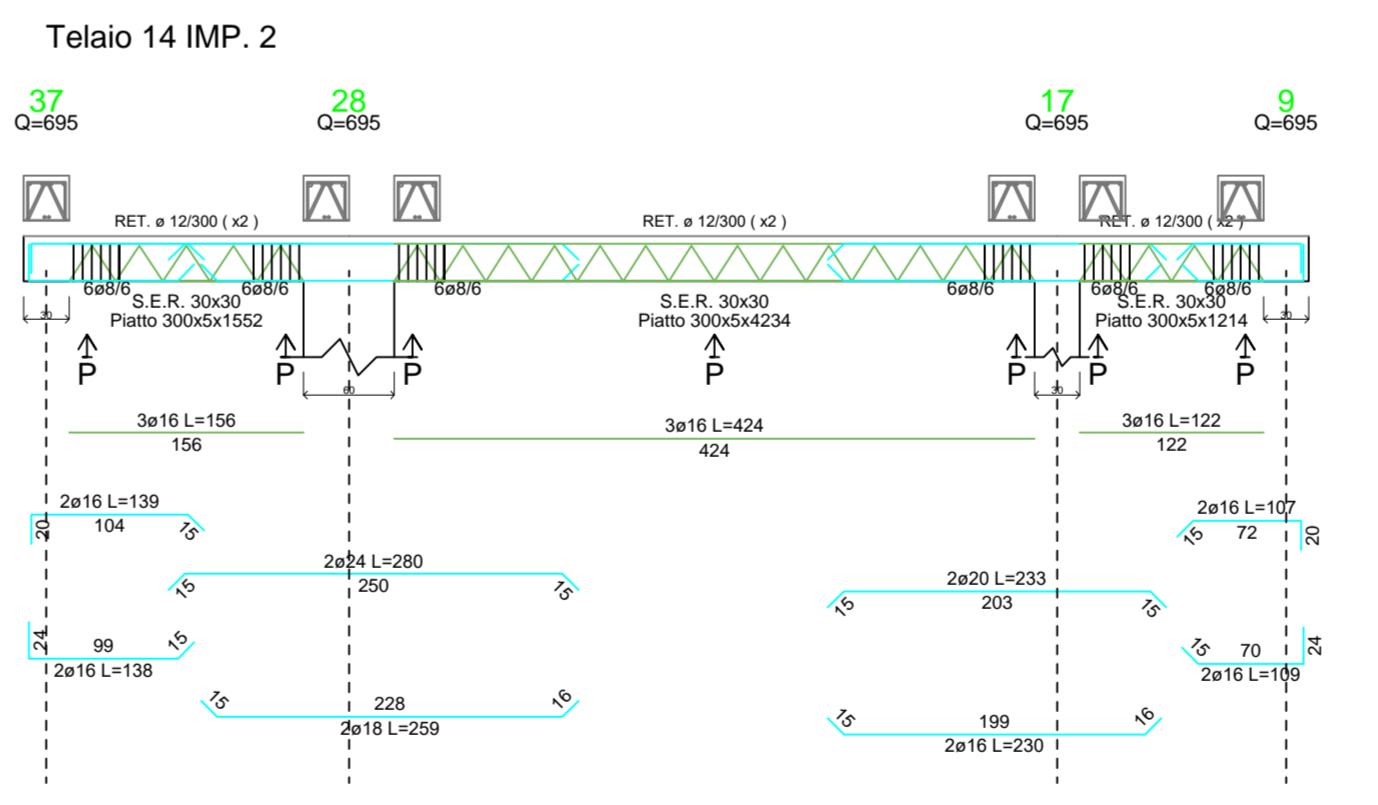
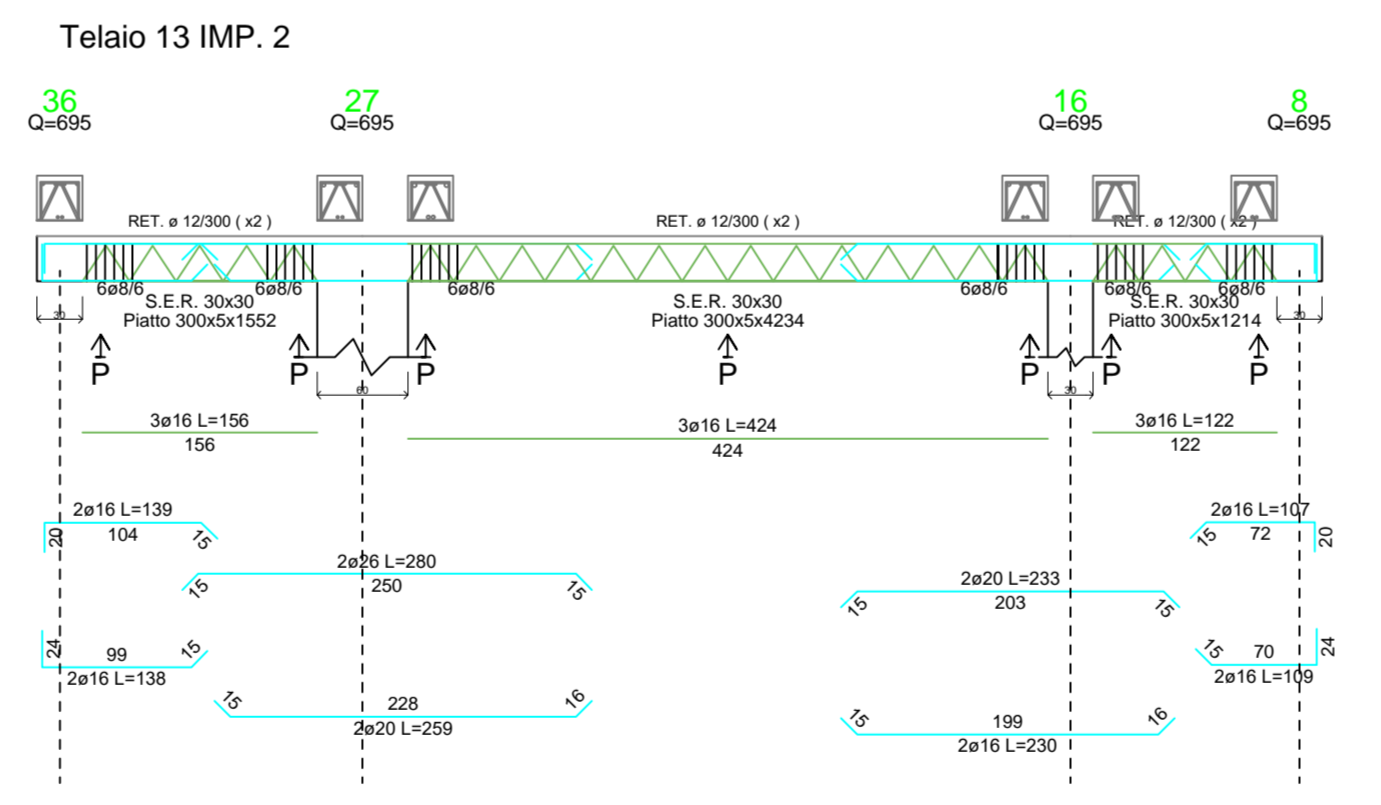
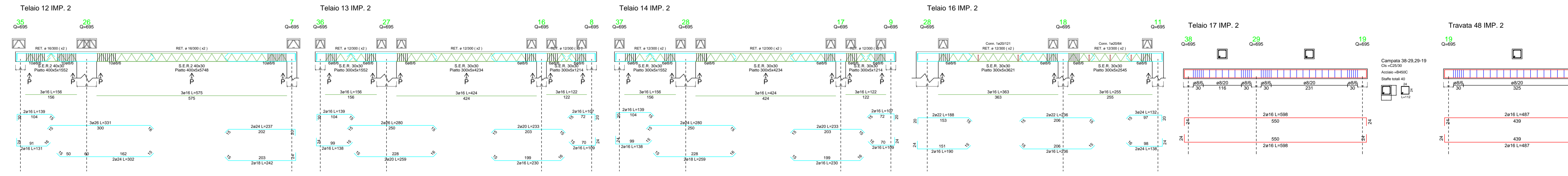
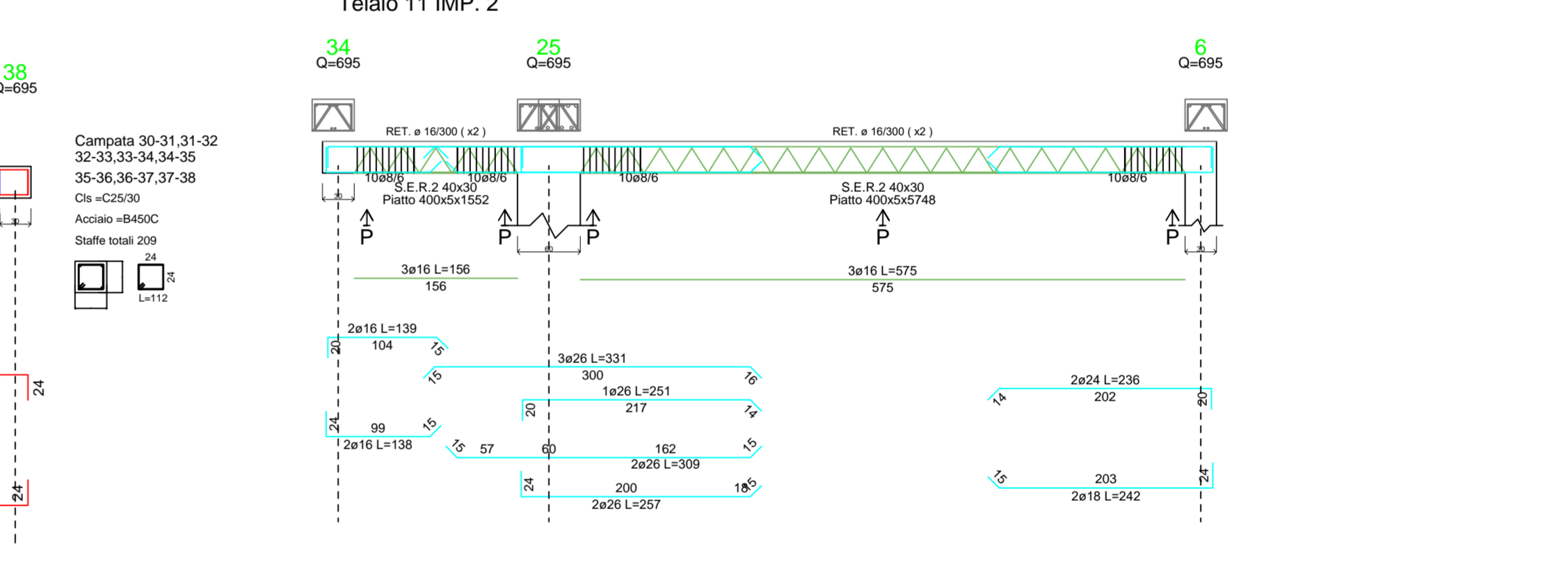
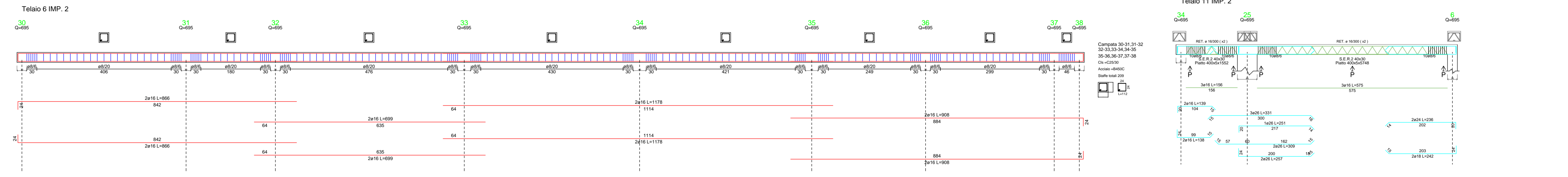
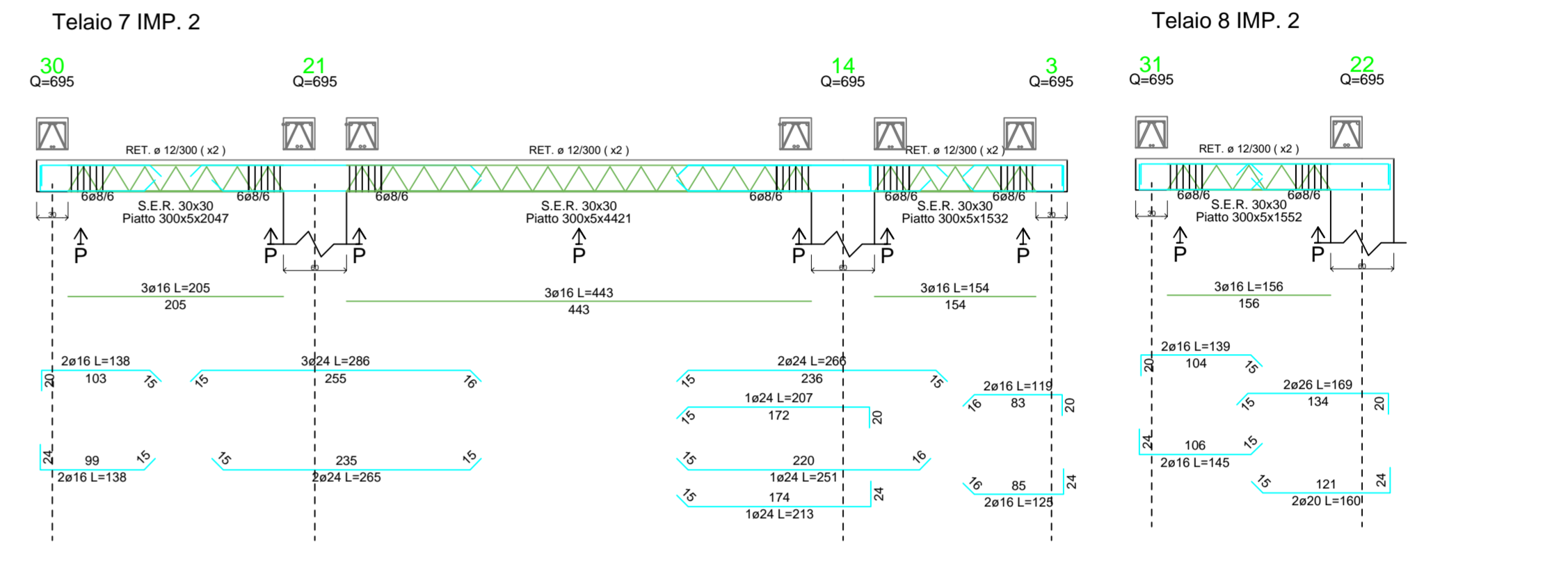
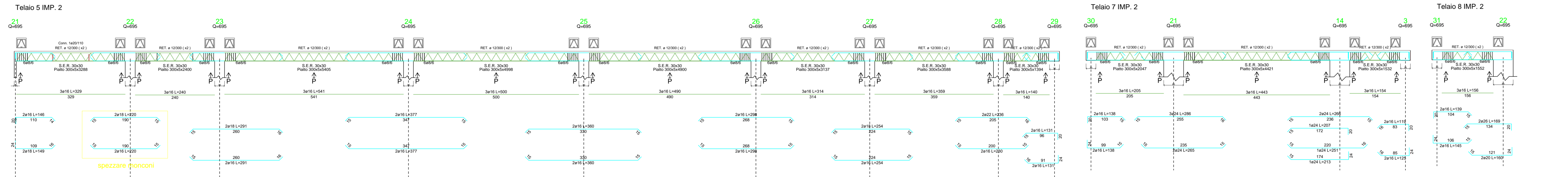
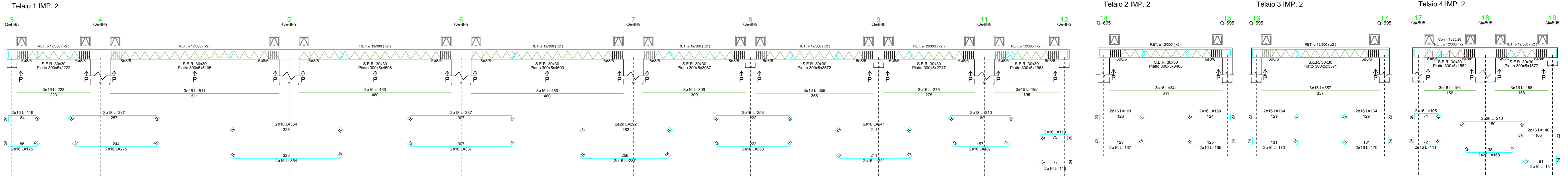


CARATTERISTICHE DEI MATERIALI
 - Calcestruzzo cementizio classe C 25/30
 - Acciaio B450C (391 N/mm)

Prescrizioni per le Travi Reticolate tipo S.E.R.*
 Le travi in fase di getto vanno puntellate in maniera idonea a sostenere il peso. Imporre il copriferro minimo per le travi maggiormente caricate.

Nota per pilastri e pareti
 - Impronta del pilastro o della parete che arriva all'impalcato
 - Impronta del pilastro o della parete che spicca dall'impalcato

Solai tipo A		Solai realizzati con pannelli Planbau-Metal	
Posizione Solai	Interrato cm	Pannello Tipo	Spessore Solai cm
D	60	17/5	5
E			
F			
G			
H			
I			
J			
K			
L			
M			
N			
O			
P			
Q			
R			
S			
T			
U			
V			
W			
X			
Y			
Z			



Stazione Appaltante
 Regione Siciliana
Comune di S. Stefano di Camastra
 Provincia di Messina



Procedura aperta ex art. 183 commi 1-14 d.lgs. 50/2016 s.m.i. per l'affidamento in project financing della concessione di lavori pubblici avente per oggetto la progettazione definitiva ed esecutiva, l'esecuzione dei lavori per la REALIZZAZIONE DEL PORTO TURISTICO E DELLE OPERE CONNESSE NEL COMUNE DI SANTO STEFANO DI CAMASTRA nonché della loro gestione economico-finanziaria
 C.I.G. 67535662F8 C.U.P. H211H07000030003

PROGETTO DEFINITIVO

Concessionario Individuato
bruno teodoro
 Rappresentante legale: Cono Bruno
 Via Campidoglio, 70 98076 Sant'Agata di Militello (ME)
 Titolo elaborato
CLUB HOUSE
CORPO "B"
IMPALCATO 2
- CARPENTERIE
- ESECUTIVI DI CANTIERE

Progettista indicato
ACQUA TECNICA
 Amministratore Unico:
 Prof. Ing. Vincenzo Catalano
 Direttore tecnico:
 Arch. Sebastiano Provanaro
 Prof. Ing. Adriano Candelotti
 Via Vittorio Emanuele, 492
 90134 Palermo
 Elaborato
 PD | EG
1.2.4.-CHB
 Scala: 1:100
 Data: Giugno 2017