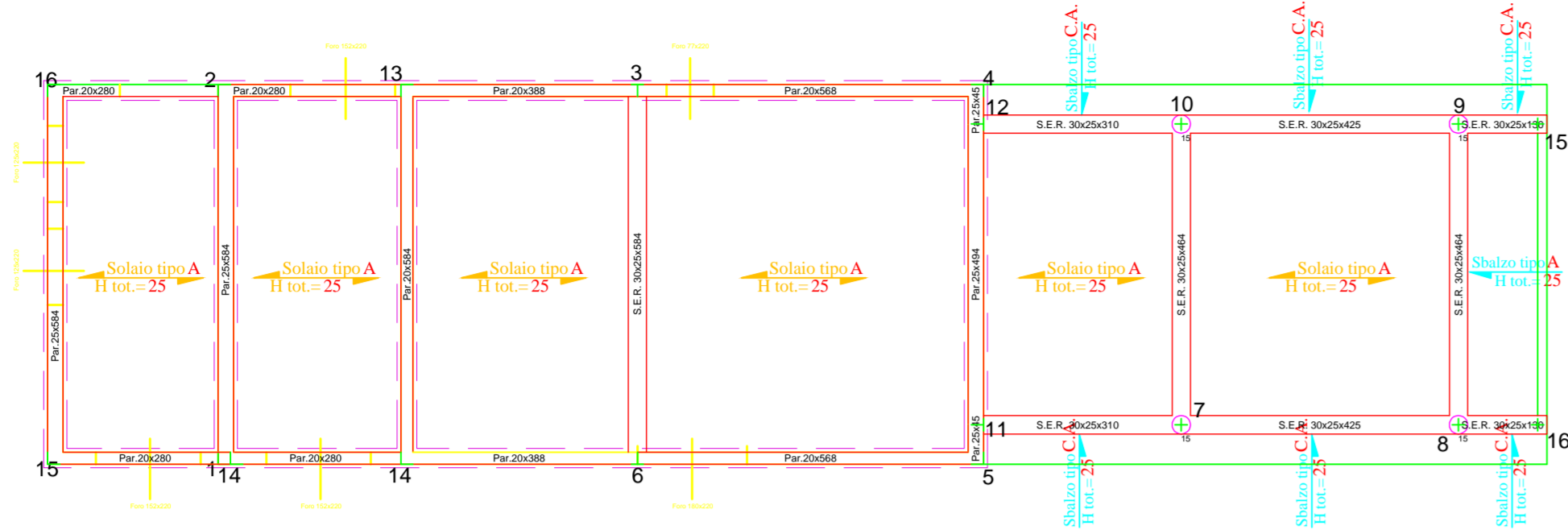


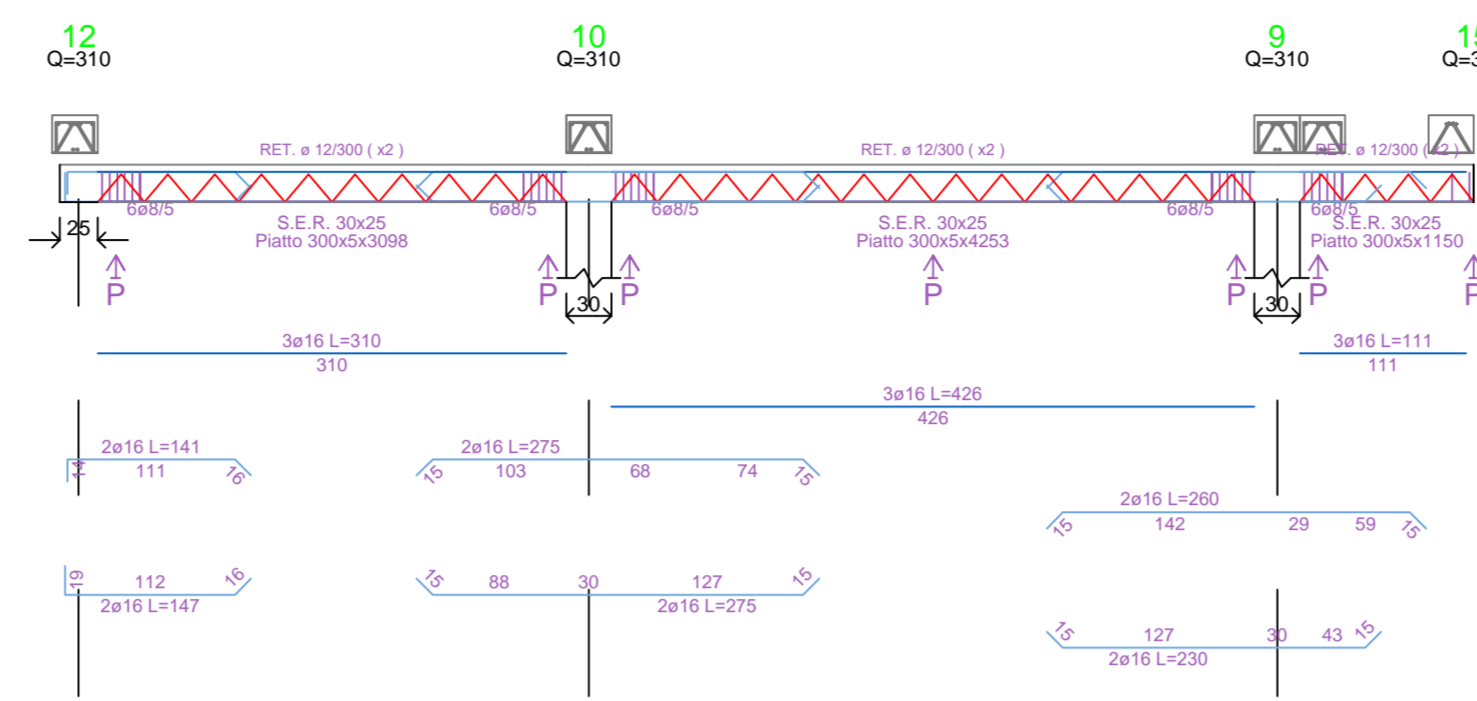
BLOCCO SERVIZIO PISCINA

IMPALCATO 1

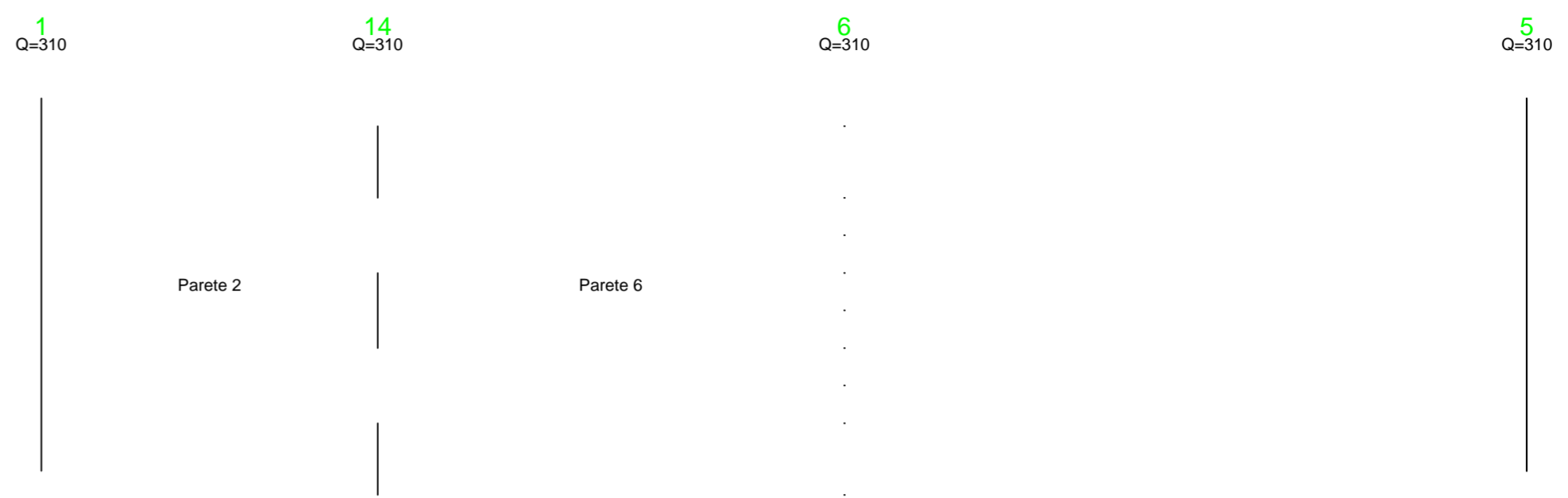
QUOTA=+3,10 (H=3,10)



Telaio 2 Imp.1



Telaio 4 Imp.1



CARATTERISTICHE DEI MATERIALI

- Calcestruzzo cementizio classe C 250
- Acciaio B450C (391 N/mm²)

Prescrizioni per le Travi Reticolare tipo S.E.R.*

Le travi in fase di getto vanno puntellate in maniera idonea a sostenerne il peso. Imporre il copriferro minimo per le travi maggiormente caricate.

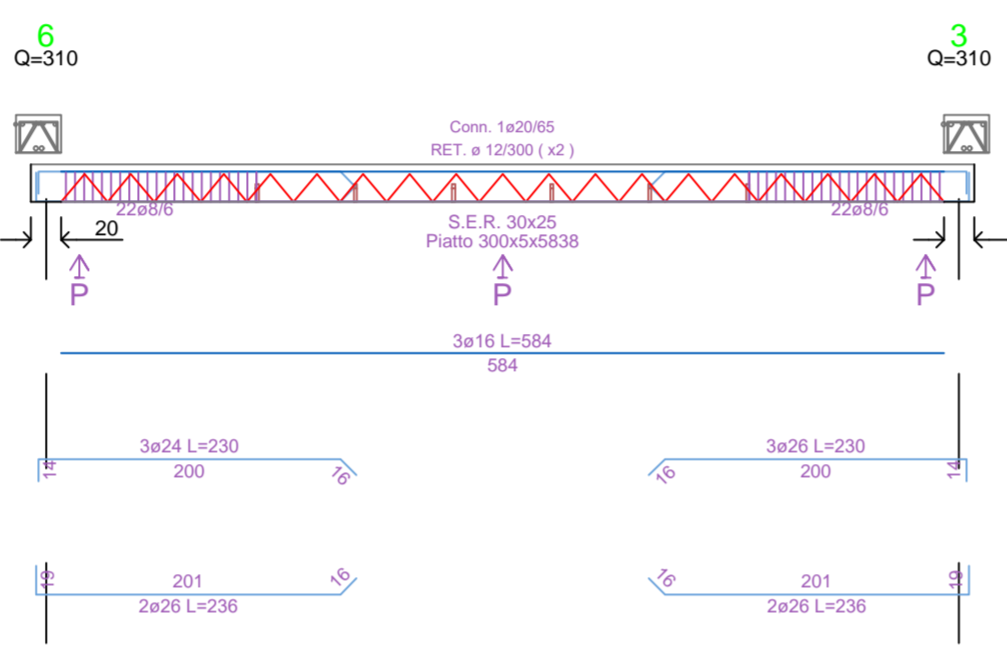
Nota per pilastri e pareti

- Impronta del pilastro o della parete che arriva all'impalcato
- Impronta del pilastro o della parete che spicca dall'impalcato

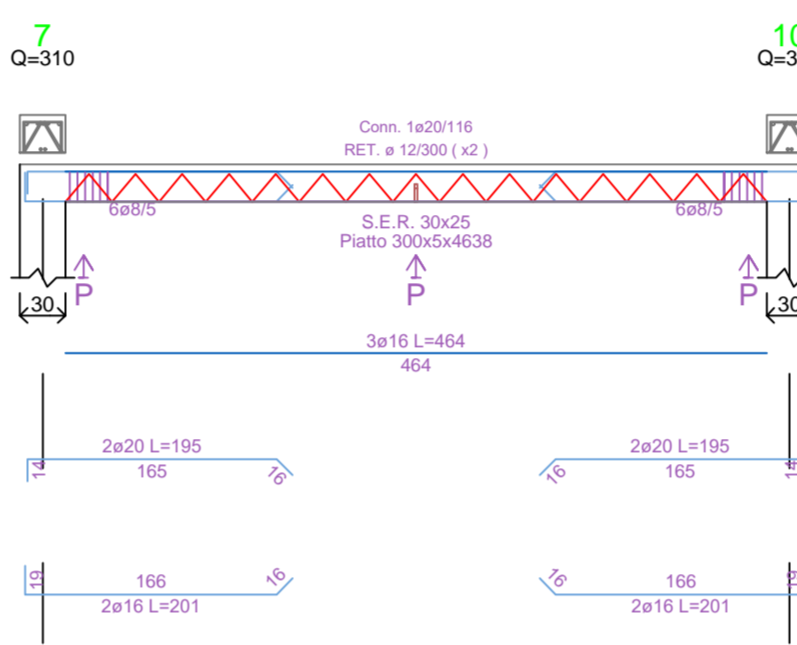
Solai tipo X		Solai realizzati con pannelli Plastbau-Metal					
Posizione Solai	Interasse cm	Pannello Tipo	Caldana cm	Spessore Solai	P. Proprio da/Nmq	S. Perm. da/Nmq	S. Acc. da/Nmq
A	60	16.4	5	25	215	150	100+81.25x25

Balcone tipo X		Sbalzi in c.a. misti a pannelli Plastbau-Metal					
Posizione Balcone	Interasse cm	Pannello Tipo	Caldana cm	Spessore Balcone	P. Proprio da/Nmq	S. Perm. da/Nmq	S. Acc. da/Nmq
A	60	16.4	5	25	215	150	100+81.25x25

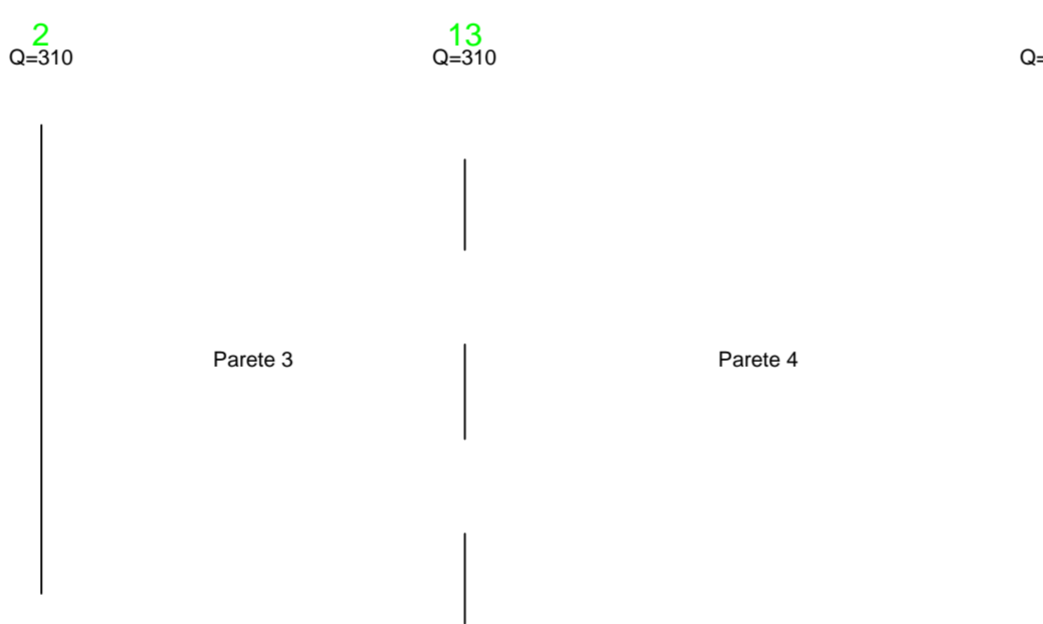
Telaio 7 Imp.1



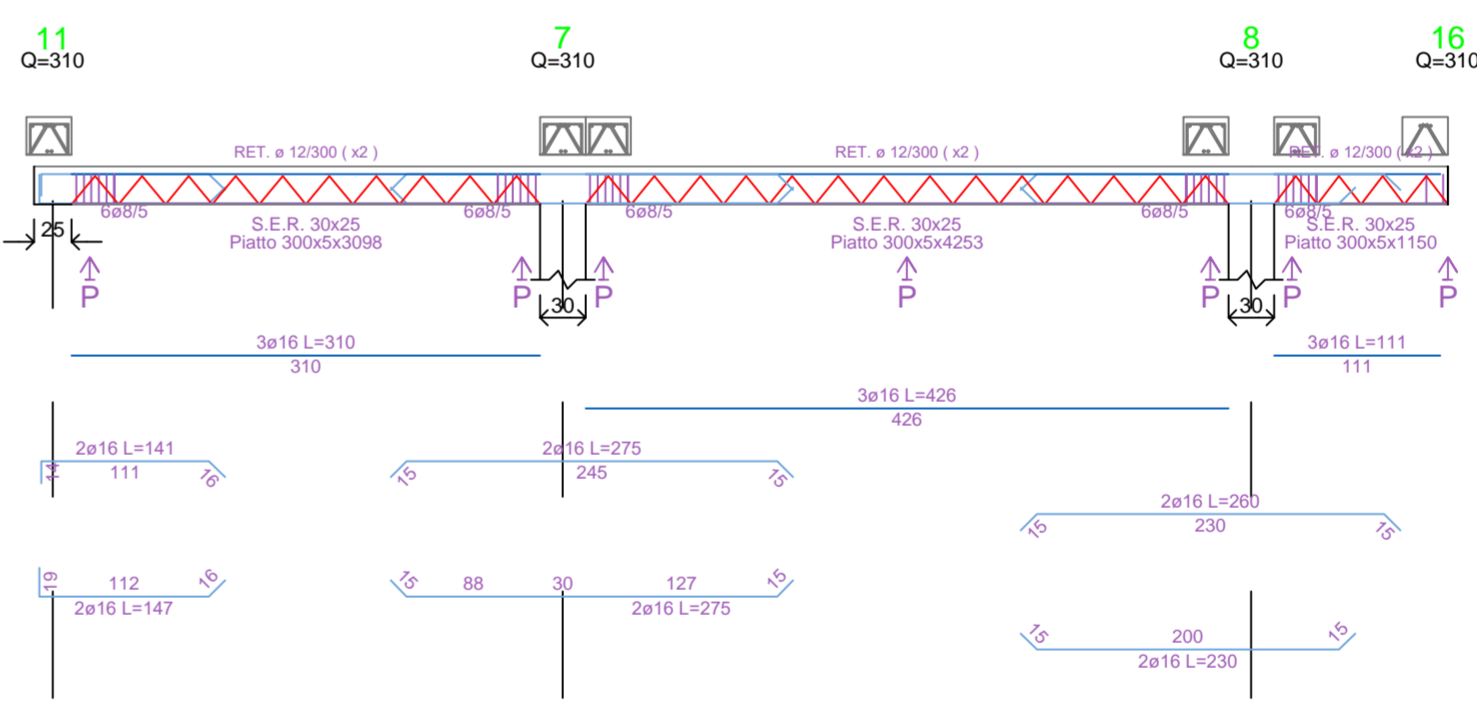
Telaio 9 Imp.1



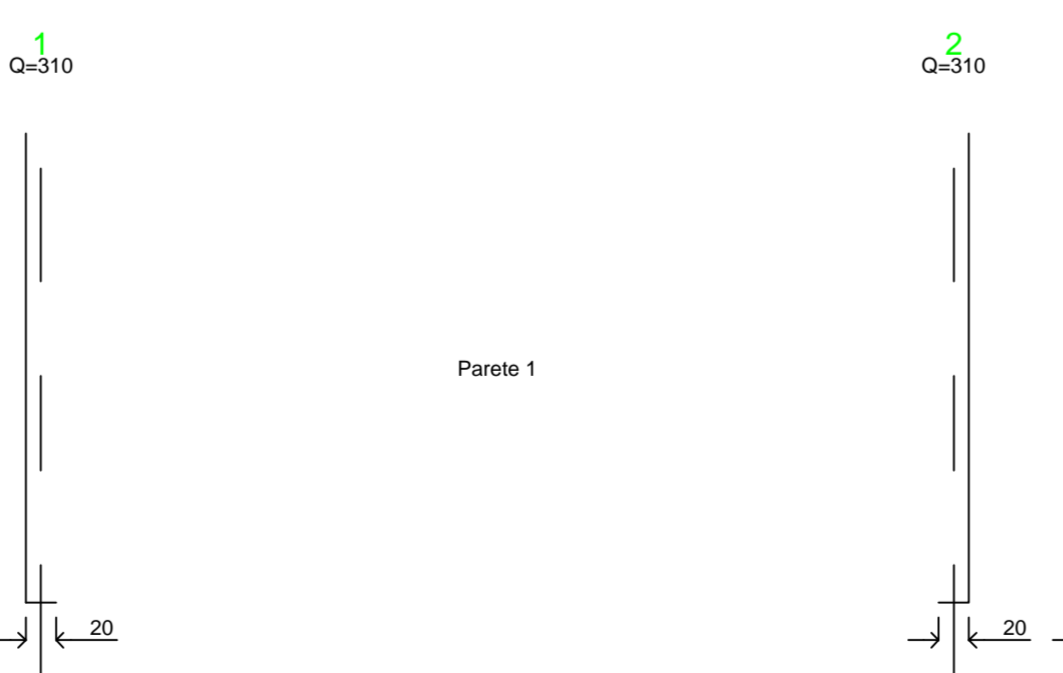
Telaio 1 Imp.1



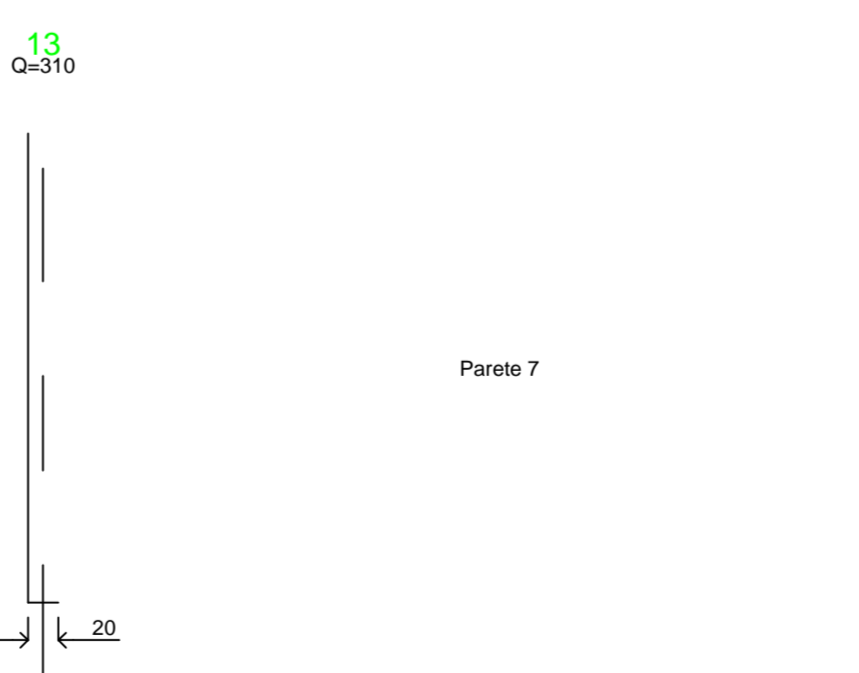
Telaio 3 Imp.1



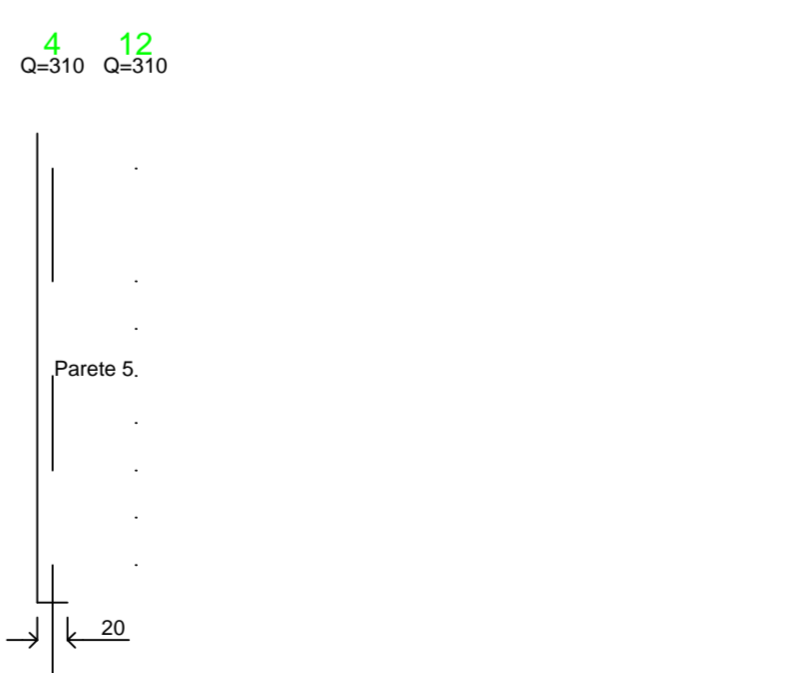
Telaio 5 Imp.1



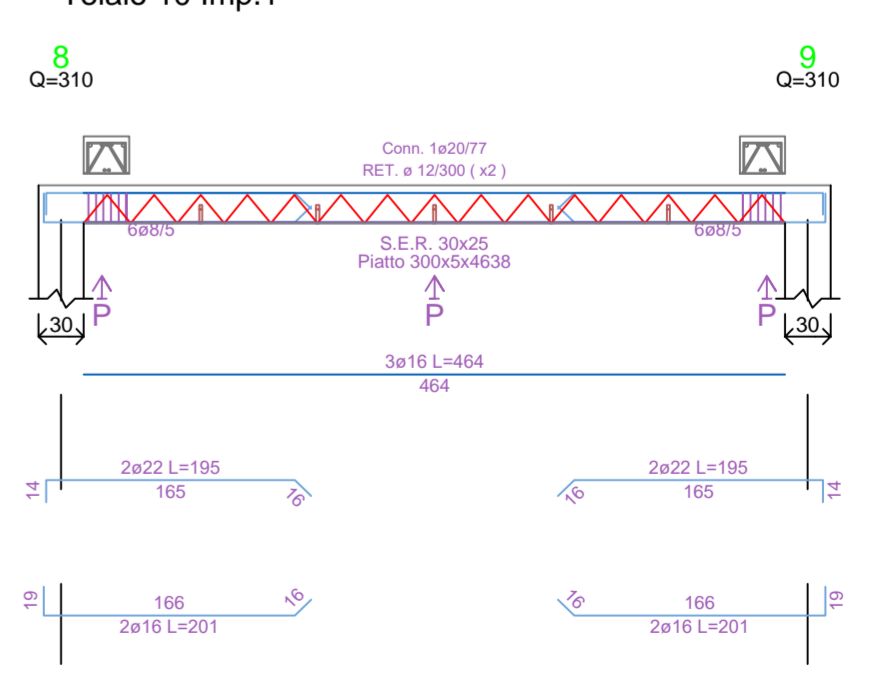
Telaio 6 Imp.1



Telaio 8 Imp.1



Telaio 10 Imp.1



Procedura aperta ex art. 183 commi 1-14 d.lgs. 50/2016 s.m.i. per l'affidamento in project financing della concessione di lavori pubblici avente per oggetto la progettazione definitiva ed esecutiva, l'esecuzione dei lavori per la REALIZZAZIONE DEL PORTO TURISTICO E DELLE OPERE CONNESSE NEL COMUNE DI SANTO STEFANO DI CAMASTRA nonché della loro gestione economico-finanziaria
C.I.G. 67535662F8 C.U.P.H21H07000030003

PROGETTO DEFINITIVO

<p>Concessionario Individuato</p> <p>bruno teodoro</p> <p>Rappresentante legale: Cono Bruno</p> <p>Via Campidoglio, 70 98076 Sant'Agata di Militello (ME)</p> <p>Titolo elaborato</p> <p>SERVIZI PISCINA</p> <p>IMPALCATO 1</p> <p>- CARPENTERIE</p> <p>- ESECUTIVI DI CANTIERE</p>	<p>Progettista indicato</p> <p>ACQUA TECNO</p> <p>Dott. Ing. Paolo Turbolente</p> <p>Via Ajaccio, 14 00198 Roma</p>	<p>SYMPRAXIS</p> <p>Amministratore Unico: Prof. Ing. Vincenzo Cataliotti Direttori tecnici: Arch. Sebastiano Provenzano Prof. Ing. Antonio Cataliotti Via Vittorio Emanuele, 492 90134 Palermo</p> <p>Elaborato</p> <p>PD EG</p> <p>3.4.1 - SP</p> <p>Scala</p> <p>Data: Giugno 2017</p>
--	--	--