



Stazione Appaltante
 Regione Siciliana
Comune di S. Stefano di Camastra
 Provincia di Messina



Procedura aperta ex art. 183 commi 1-14 d.lgs. 50/2016 s.m.i. per l'affidamento in project financing della concessione di lavori pubblici avente per oggetto la progettazione definitiva ed esecutiva, l'esecuzione dei lavori per la **REALIZZAZIONE DEL PORTO TURISTICO E DELLE OPERE CONNESSE NEL COMUNE DI SANTO STEFANO DI CAMASTRA** nonché della loro gestione economico-finanziaria

C.I.G.67535662F8

C.U.P.H21H07000030003

PROGETTO DEFINITIVO

Concessionario Individuato



Rappresentante legale: Cono Bruno

Via Campidoglio, 70 98076 Sant'Agata di Militello (ME)

Progettista indicato



Dott. Ing. Paolo Turbolente

Via Ajaccio, 14
00198 Roma



Amministratore Unico:
Prof. Ing. Vincenzo Cataliotti
Direttori tecnici:
Arch. Sebastiano Provenzano
Prof. Ing. Antonio Cataliotti
Via Vittorio Emanuele, 492
90134 Palermo

Titolo elaborato

CABINA ELETTRICA "1"

- CARPENTERIE
- ESECUTIVI DI CANTIERE

Elaborato

PD | EG

6.4 - CE1

Scala

Data: Giugno 2017

Comune di SANTO STEFANO DI CAMASTRA

Provincia di MESSINA

ESECUTIVI DI CANTIERE

Fondazione

Oggetto: **Calcolo delle strutture in C.A. per la realizzazione del blocco CABINA ELETTRICA "1" a servizio del portoturistico**

Ditta: Costruzioni Bruno Teodoro

Data: 12/05/2017

Materiali

ACCIAIO LONGITUDINALI

B450C

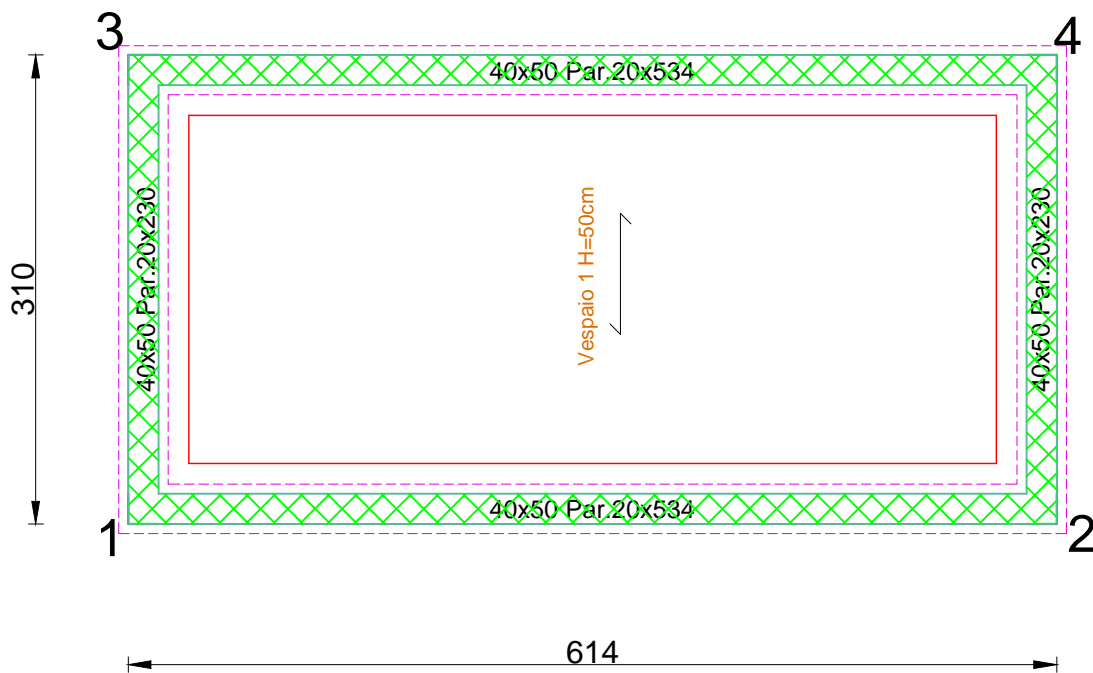
ACCIAIO STAFFE

B450C

BLOCCO CABINA ELETTRICA PICCOLA

FONDAZIONE

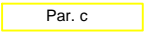

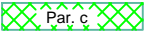

QUOTA=+0,00

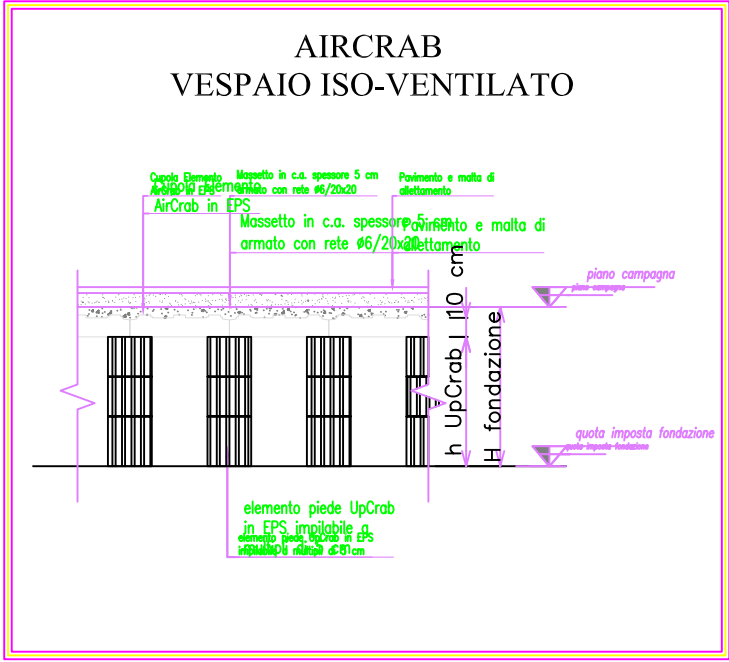
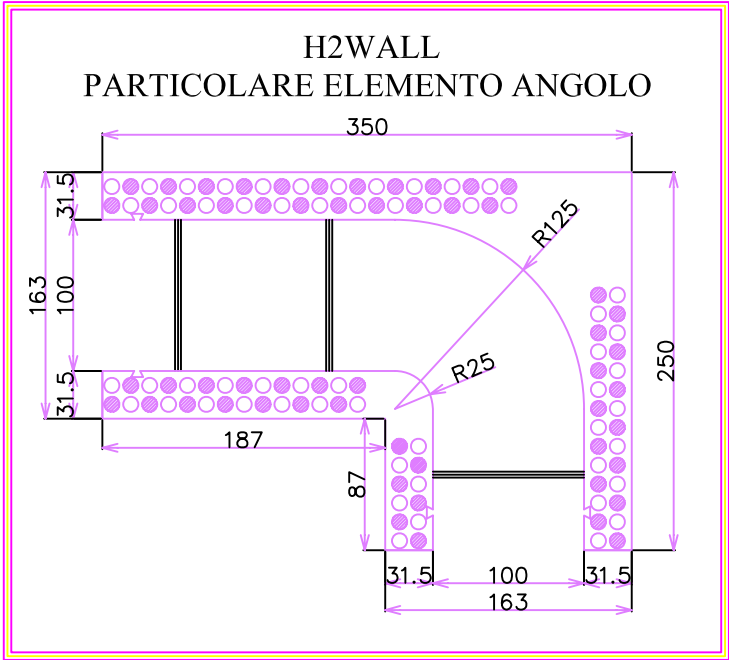


CARATTERISTICHE DEI MATERIALI

- Calcestruzzo cementizio classe C 25/30
- Acciaio B450C (391 N/mm²)

Nota per pilastri e pareti

- Par. c   Impronta del pilastro o della parete che arriva all'impalcato
-   Impronta del pilastro o della parete che spicca dall'impalcato



Comune di SANTO STEFANO DI CAMASTRA

Provincia di MESSINA

ESECUTIVI DI CANTIERE

TRAVI Fondazione

Oggetto: **Calcolo delle strutture in C.A. per la realizzazione del blocco CABINA ELETTRICA "1" a servizio del portoturistico**

Ditta: Costruzioni Bruno Teodoro

Data: 12/05/2017

Materiali

ACCIAIO LONGITUDINALI

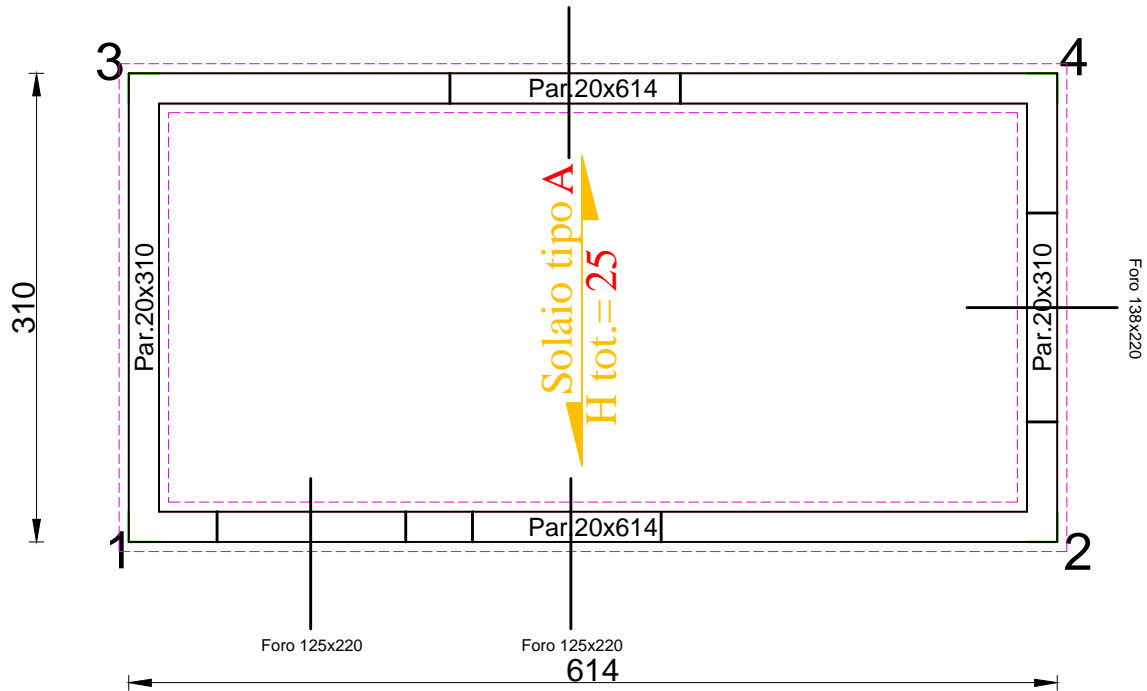
B450C

ACCIAIO STAFFE

B450C

BLOCCO CABINA ELETTRICA PICCOLA
IMPALCATO 1

QUOTA=+3,10 (H=3,10)



CARATTERISTICHE
DEI MATERIALI

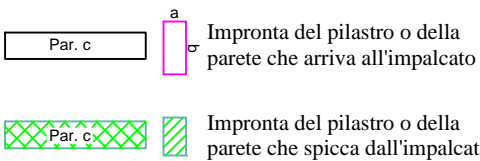
- Calcestruzzo cementizio classe C 25/30
- Acciaio B450C (391 N/mm²)

Prescrizioni per le

Travi Reticolare tipo S.E.R. °

Le travi in fase di getto vanno puntellate in maniera idonea a sostenerne il peso.
Imporre il copriferro minimo per le travi maggiormente caricate.

Nota per pilastri e pareti



Solaio tipo X Solai realizzati con pannelli Plastbau-Metal®

Posizione Solaio	Interasse cm	Pannello Tipo	Caldana cm	Spessore Solaio	P. Proprio daN/mq	S. Perm. daN/mq	S. Acc. daN/mq
A	60	16/4	5	25	215	150	100+48 (Neve)

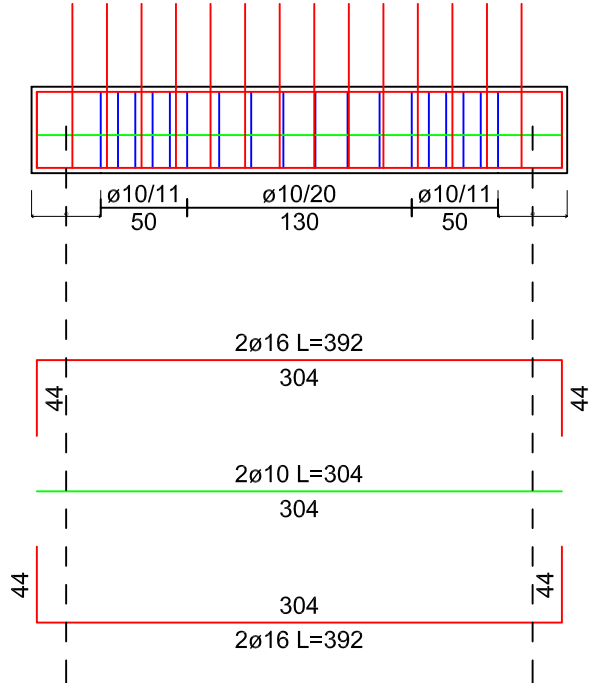
Travata 3 Fond.

4



2

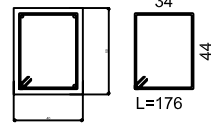
Rip. Vert. : Vedi Parete non dissipativa 3



Campata 4-2

Cls =C25/30

Acciaio =B450C



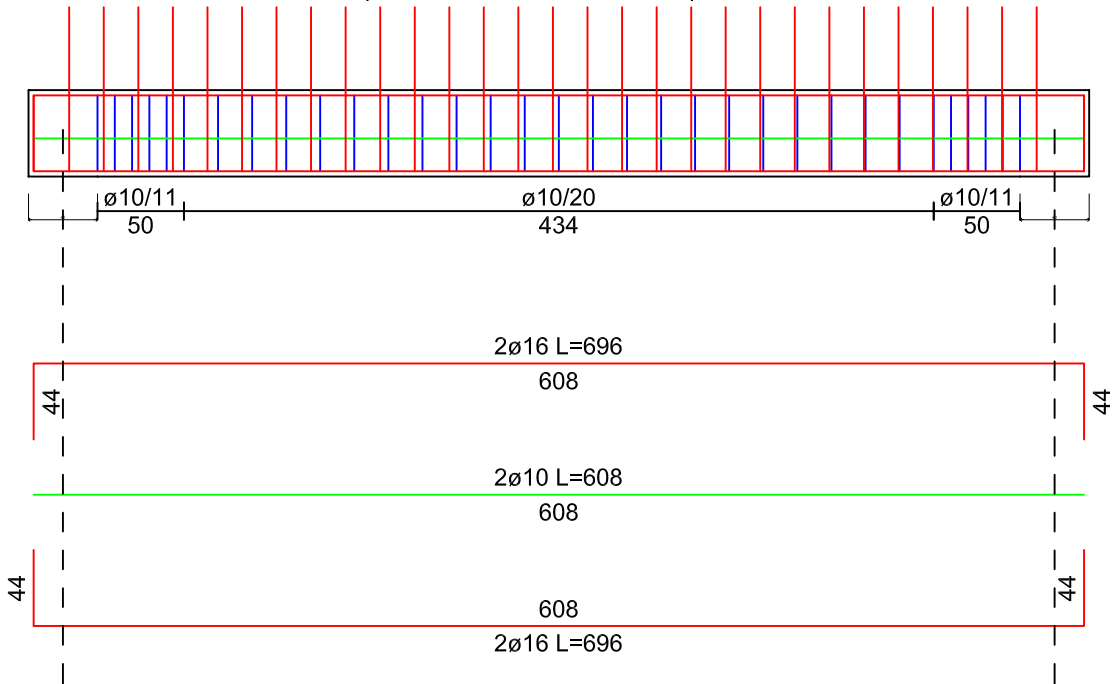
Travata 1 Fond.

2



1

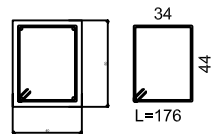
Rip. Vert. : Vedi Parete non dissipativa 1



Campata 2-1

Cls =C25/30

Acciaio =B450C



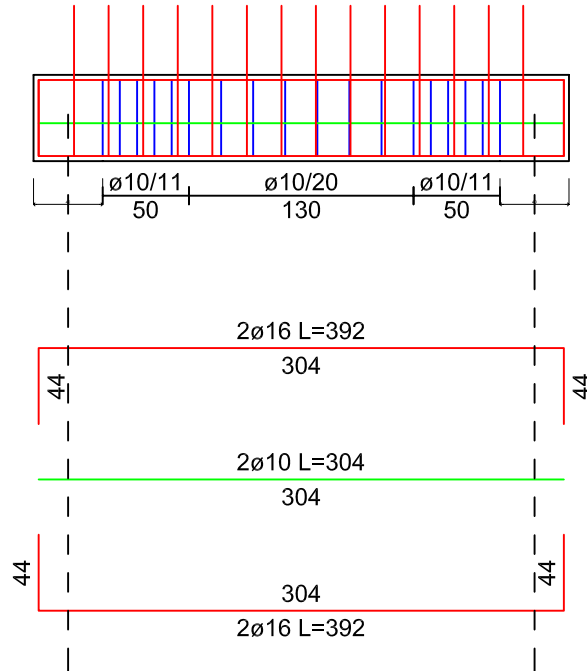
Travata 2 Fond.

1



3

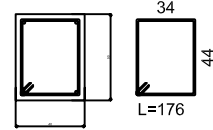
Rip. Vert. : Vedi Parete non dissipativa 2



Campata 1-3

Cl_s =C25/30

Acciaio =B450C



Travata 4 Fond.

3



4

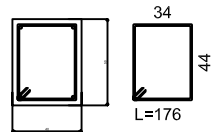
Rip. Vert. : Vedi Parete non dissipativa 4



Campata 3-4

Cl_s =C25/30

Acciaio =B450C



Comune di SANTO STEFANO DI CAMASTRA

Provincia di MESSINA

ESECUTIVI DI CANTIERE

Impalcato 1

Oggetto: **Calcolo delle strutture in C.A. per la realizzazione del blocco CABINA ELETTRICA "1" a servizio del portoturistico**

Ditta: Costruzioni Bruno Teodoro

Data: 12/05/2017

Materiali

ACCIAIO LONGITUDINALI

B450C

ACCIAIO STAFFE

B450C

Comune di SANTO STEFANO DI CAMASTRA

Provincia di MESSINA

ESECUTIVI DI CANTIERE

TRAVI Imp. 1

Oggetto: **Calcolo delle strutture in C.A. per la realizzazione del blocco CABINA ELETTRICA "1" a servizio del portoturistico**

Ditta: Costruzioni Bruno Teodoro

Data: 12/05/2017

Materiali

ACCIAIO LONGITUDINALI

B450C

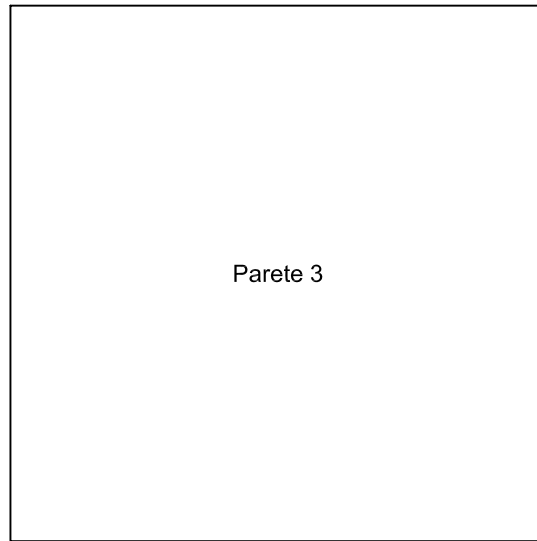
ACCIAIO STAFFE

B450C

Travata 7 Imp.1

4
Q=310

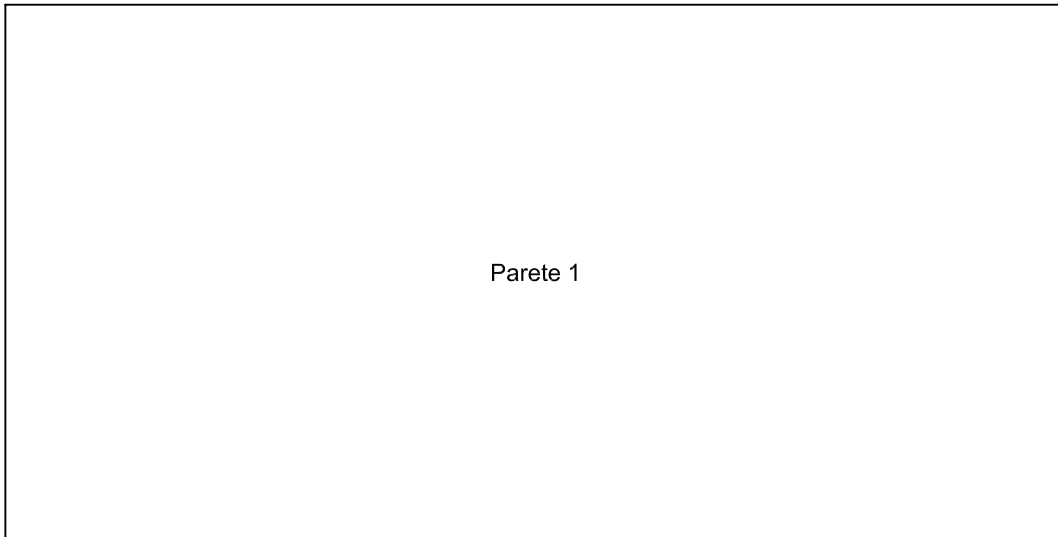
2
Q=310



Travata 5 Imp.1

2
Q=310

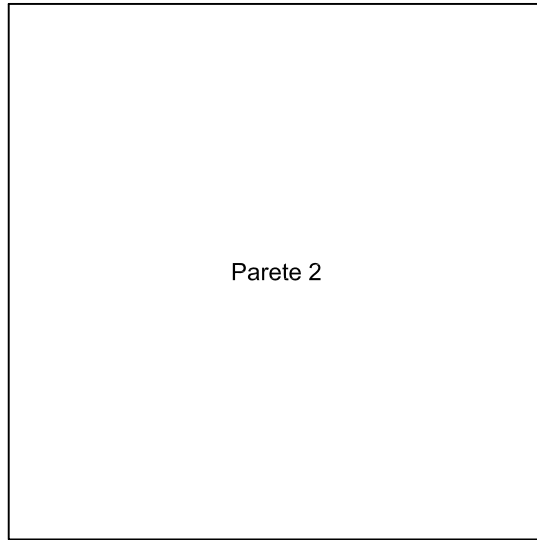
1
Q=310



Travata 6 Imp.1

1
Q=310

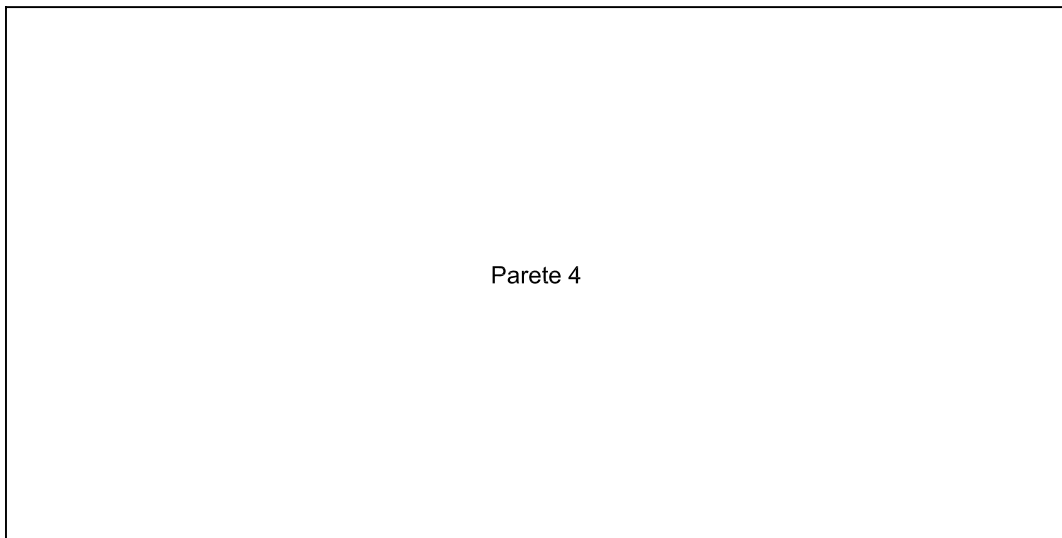
3
Q=310



Travata 8 Imp.1

3
Q=310

4
Q=310



Comune di SANTO STEFANO DI CAMASTRA

Provincia di MESSINA

ESECUTIVI DI CANTIERE

TRAVIPareti

Oggetto: **Calcolo delle strutture in C.A. per la realizzazione del blocco CABINA ELETTRICA "1" a servizio del portoturistico**

Ditta: Costruzioni Bruno Teodoro

Data: 12/05/2017

Materiali

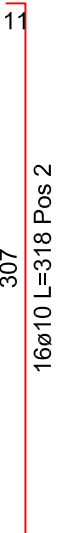
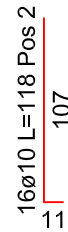
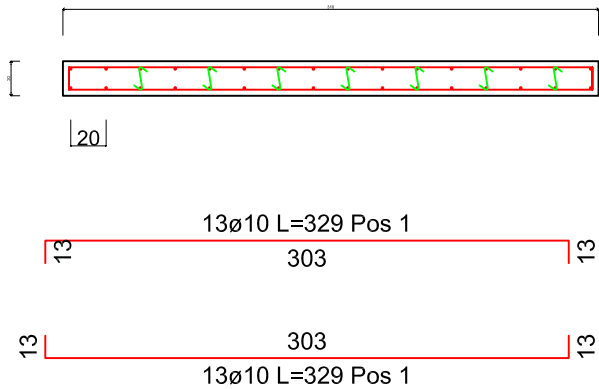
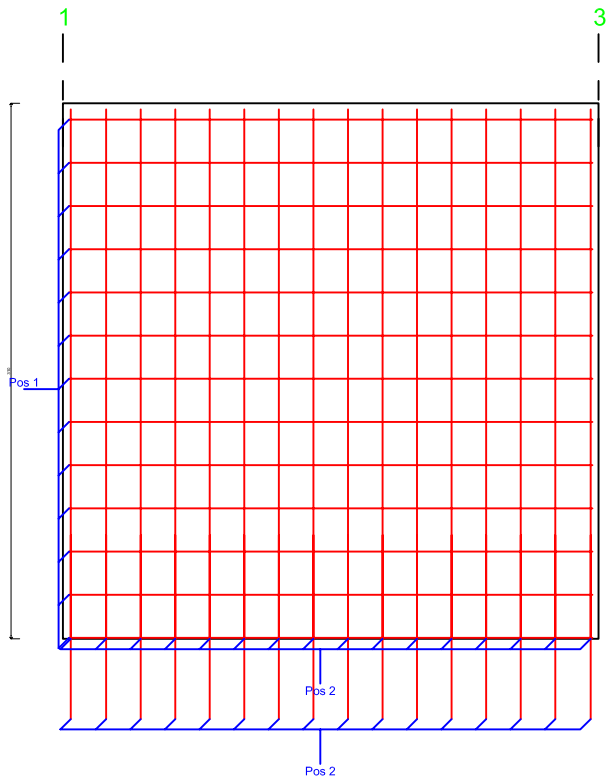
ACCIAIO LONGITUDINALI

B450C

ACCIAIO STAFFE

B450C

Parete non Dissipativa2 Imp.1 Fili Fissi 1-3



Materiali

Cls	C25/30
Acciaio	B450C

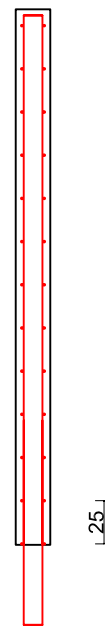
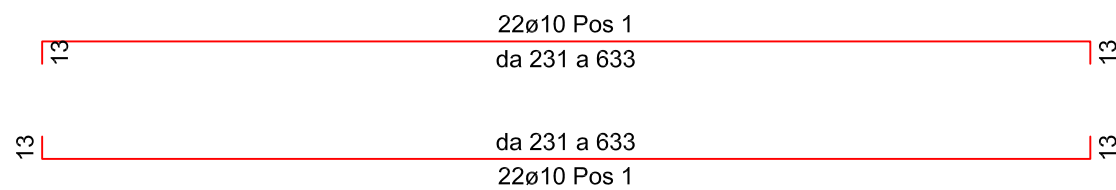
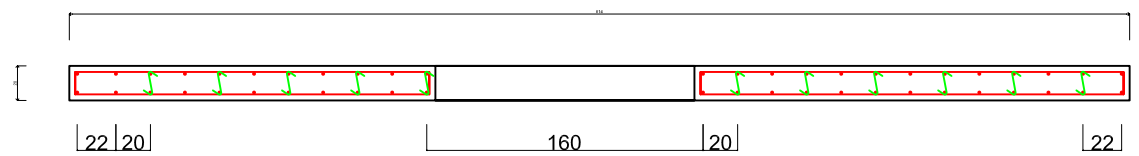
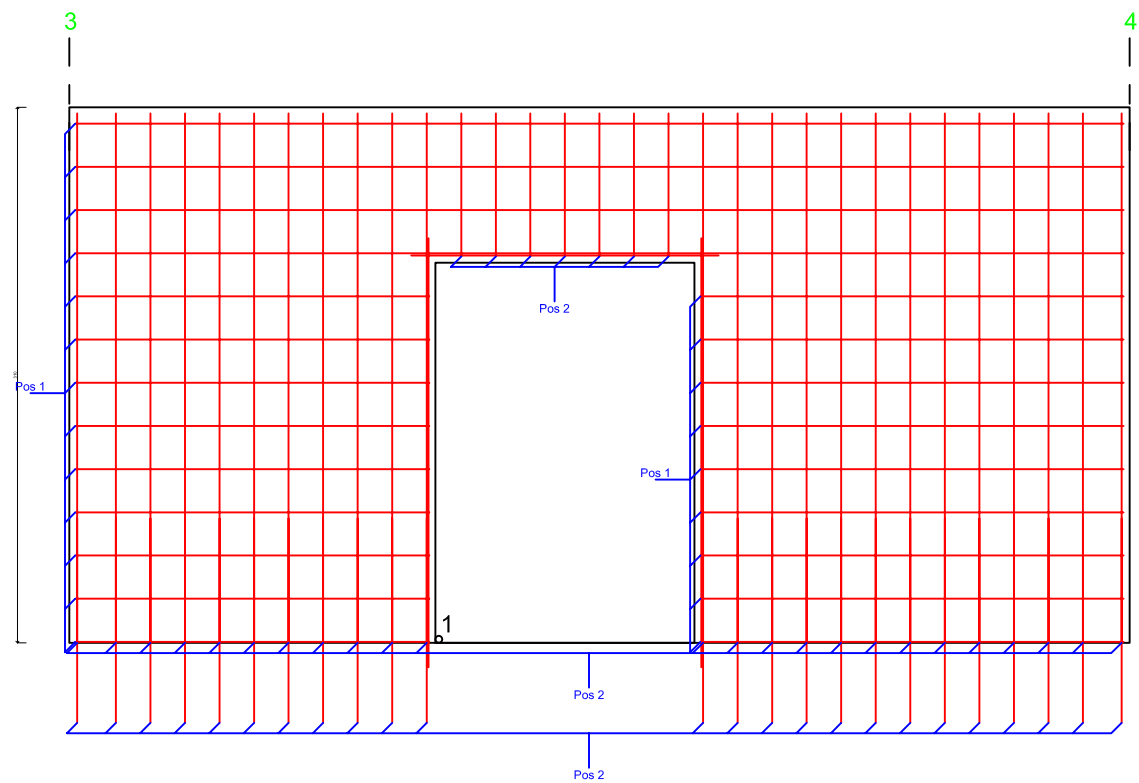
Armature

TIPO	Ø	Passo	Pos
Oriz.	10	25	1
Vert.	10	20	2

LEGATURE

Zona	Ø	Passo Oriz	Passo Vert
Non Conf	8	40	25
Conf	8	40	25

Parete non Dissipativa4 Imp.1 Fili Fissi 3-4



24ø12 L=129 Pos 2
118
11

24ø12 L=129 Pos 2
118
11

24ø12 L=317 Pos 2
306
11

24ø12 L=317 Pos 2
306
11

7ø12 L=105 Pos 2
118
83
11

7ø12 L=105 Pos 2
118
83
11

Materiali

Cls	C25/30
Acciaio	B450C

Armature

TIPO	Ø	Passo	Pos
Oriz.	10	25	1
Vert.	12	20	2

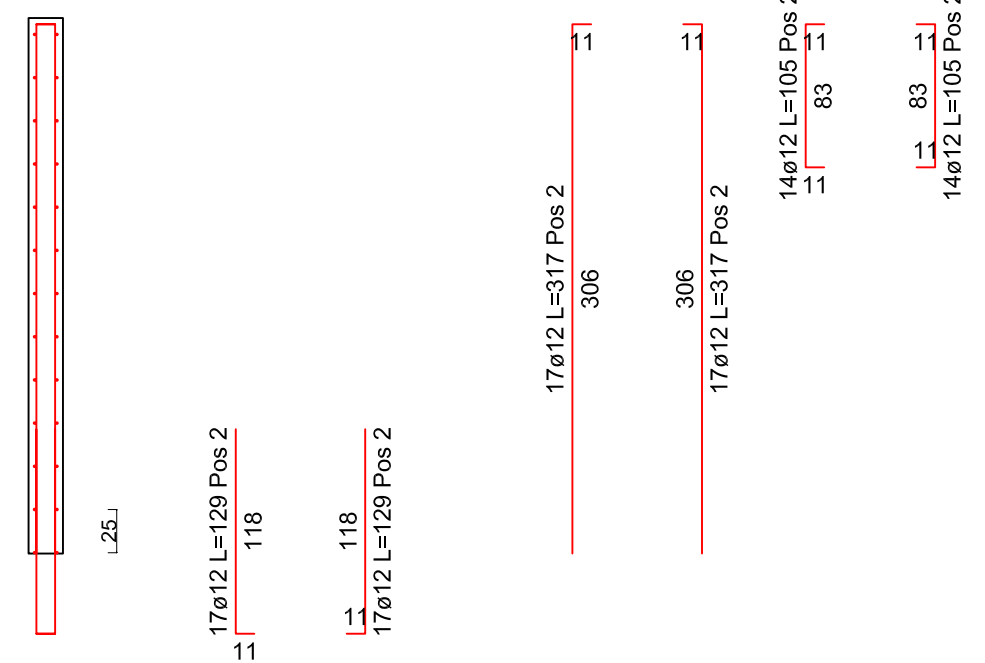
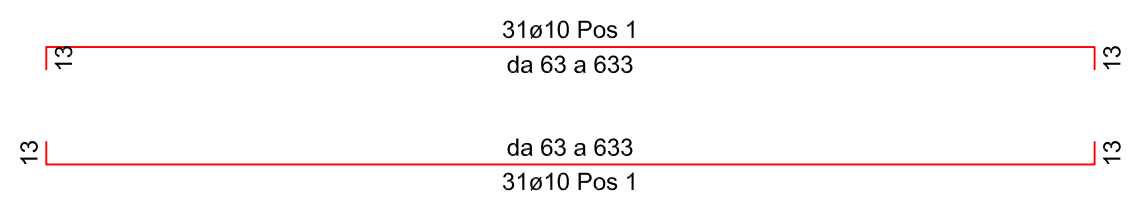
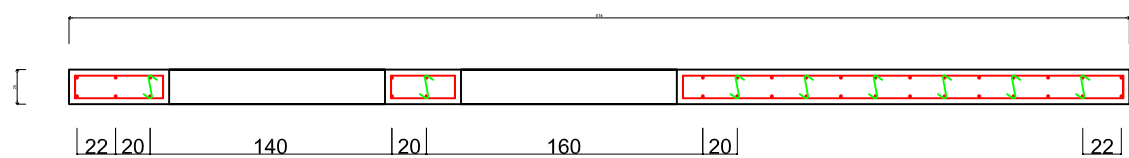
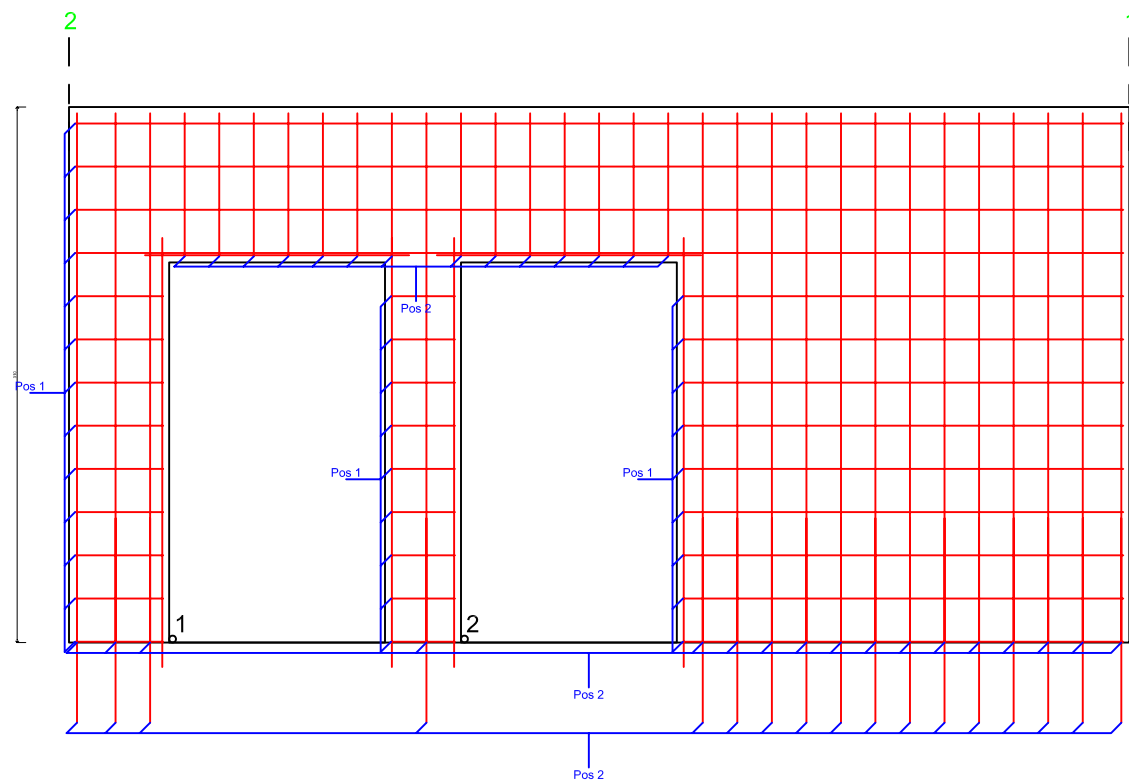
LEGATURE

Zona	Ø	Passo Oriz	Passo Vert
Non Conf	8	40	25
Conf	8	40	25

Fori

NUM.	X	Y	Lx	Ly
1	212	0	150	220

Parete non Dissipativa1 Imp.1 Fili Fissi 2-1



Materiali

Cls	C25/30
Acciaio	B450C

Armature

TIPO	Ø	Passo	Pos
Oriz.	10	25	1
Vert.	12	20	2

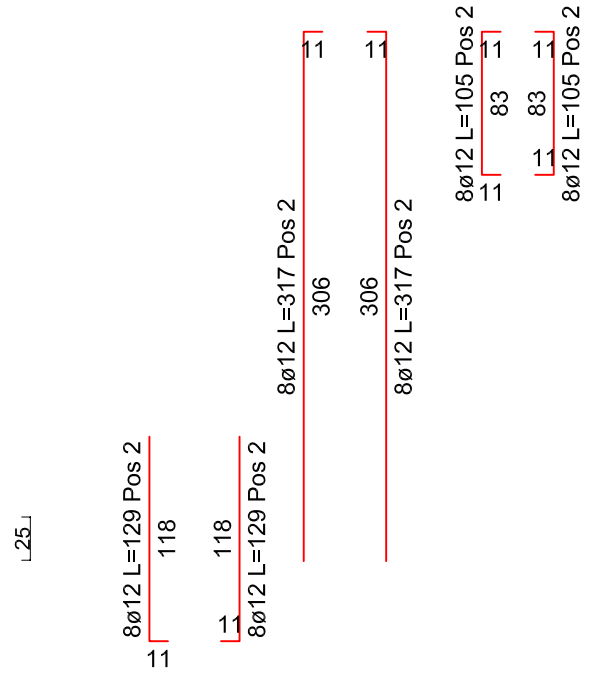
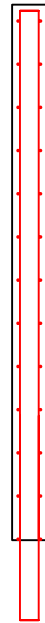
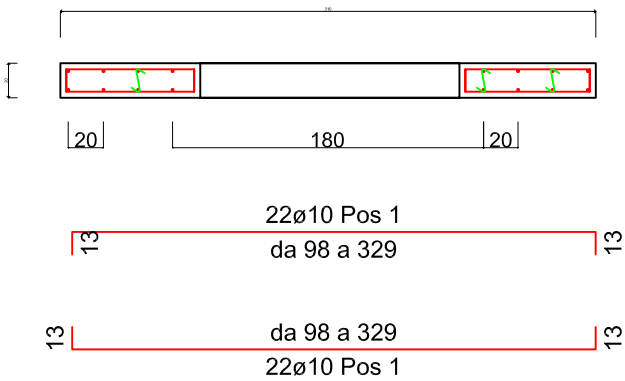
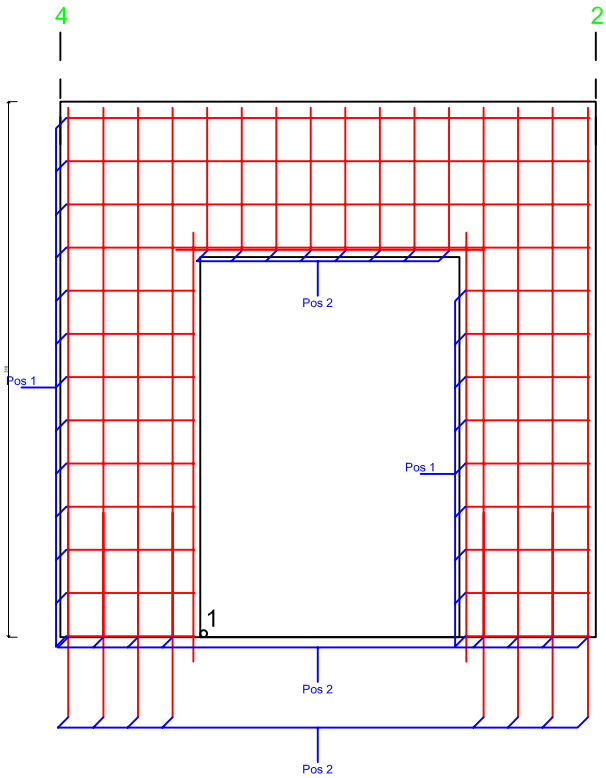
LEGATURE

Zona	Ø	Passo Oriz	Passo Vert
Non Conf	8	40	25
Conf	8	40	25

Fori

NUM.	X	Y	Lx	Ly
1	58	0	125	220
2	227	0	125	220

Parete non Dissipativa3 Imp.1 Fili Fissi 4-2



Materiali

Cls	C25/30
Acciaio	B450C

Armature

TIPO	Ø	Passo	Pos
Oriz.	10	25	1
Vert.	12	20	2

LEGATURE

Zona	Ø	Passo Oriz	Passo Vert
Non Conf	8	40	25
Conf	8	40	25

Fori

NUM.	X	Y	Lx	Ly
1	81	0	150	220

Comune di SANTO STEFANO DI CAMASTRA

Provincia di MESSINA

ESECUTIVI DI CANTIERE

Solaio

Oggetto: **Calcolo delle strutture in C.A. per la realizzazione del blocco CABINA ELETTRICA "1" a servizio del portoturistico**

Ditta: Costruzioni Bruno Teodoro

Data: 12/05/2017

Materiali

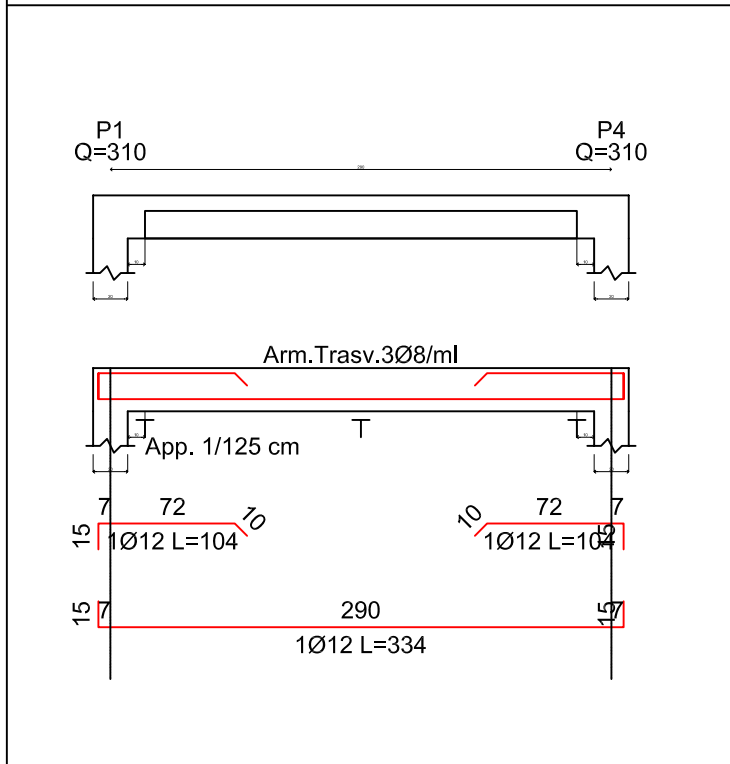
ACCIAIO LONGITUDINALI

B450C

ACCIAIO STAFFE

B450C

Schema STC1 H=20+5 cm (SPB_16/4/5.0) Imp.1



Tipo 1	SPB_16/4/5.0	(Scala 1:20)
Cls =C25/30		Acciaio =B450C