



Stazione Appaltante  
 Regione Siciliana  
**Comune di S. Stefano di Camastra**  
 Provincia di Messina



Procedura aperta ex art. 183 commi 1-14 d.lgs. 50/2016 s.m.i. per l'affidamento in project financing della concessione di lavori pubblici avente per oggetto la progettazione definitiva ed esecutiva, l'esecuzione dei lavori per la **REALIZZAZIONE DEL PORTO TURISTICO E DELLE OPERE CONNESSE NEL COMUNE DI SANTO STEFANO DI CAMASTRA** nonché della loro gestione economico-finanziaria

C.I.G.67535662F8

C.U.P.H21H07000030003

## PROGETTO DEFINITIVO

Concessionario Individuato



Rappresentante legale: Cono Bruno

Via Campidoglio, 70 98076 Sant'Agata di Militello (ME)

Titolo elaborato

**GUARDIOLA "1"**

**- CARPENTERIE  
 - ESECUTIVI DI CANTIERE**

Progettista indicato



Dott. Ing. Paolo Turbolente

Via Ajaccio, 14  
 00198 Roma



Amministratore Unico:

Prof. Ing. Vincenzo Cataliotti

Direttori tecnici:

Arch. Sebastiano Provenzano

Prof. Ing. Antonio Cataliotti

Via Vittorio Emanuele, 492

90134 Palermo

Elaborato

PD

EG

**10.1.4 - G1**

Scala

Data: Giugno 2017

Comune di SANTO STEFANO DI CAMASTRA

Provincia di MESSINA

# ESECUTIVI DI CANTIERE

Fondazione

Oggetto: **Calcolo delle strutture in C.A. per la realizzazione del blocco GUARDIOLA "1" a servizio del portoturistic**

Ditta: Costruzioni Bruno Teodoro

Data: 12/05/2017

## Materiali

**ACCIAIO LONGITUDINALI**

**B450C**

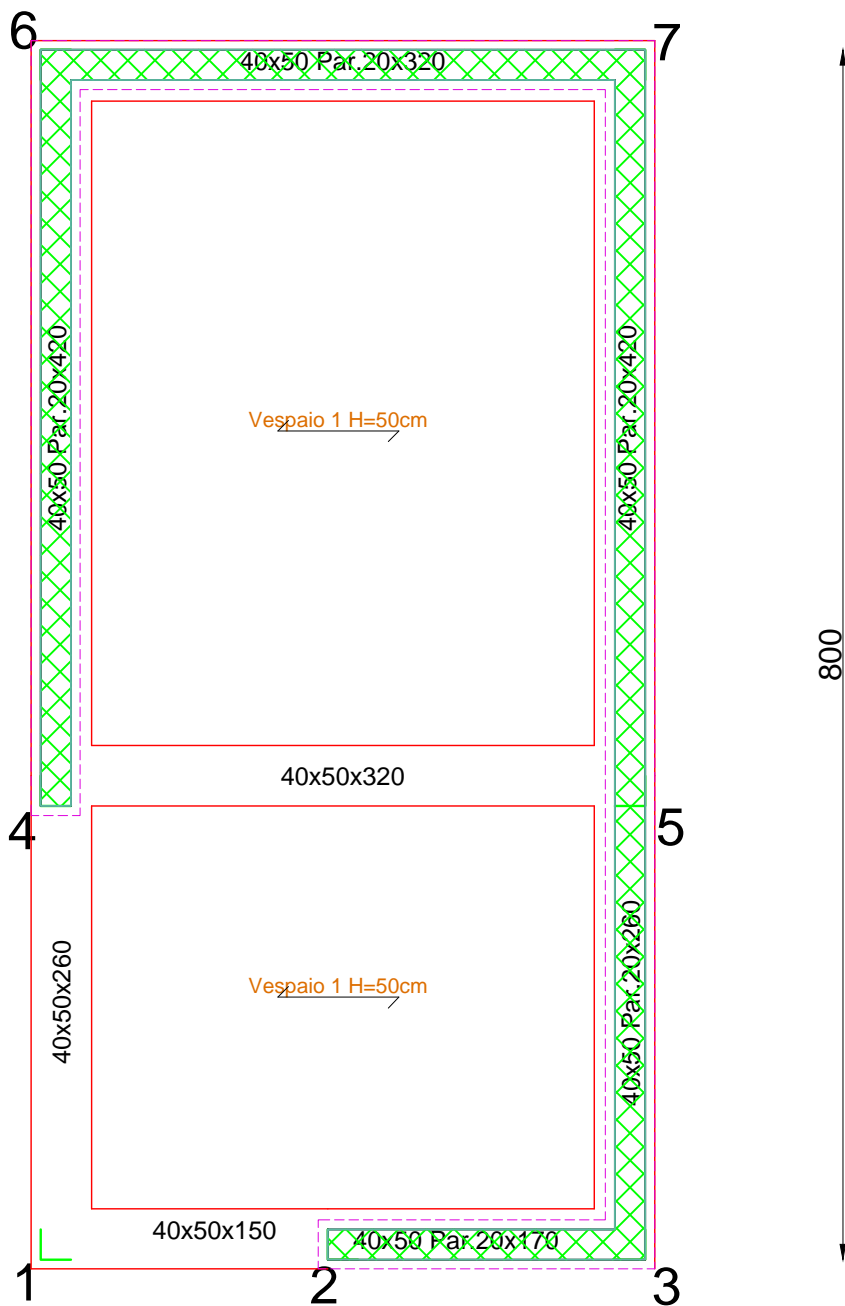
**ACCIAIO STAFFE**

**B450C**

BLOCCO GUARDIOLA 1

FONDAZIONE  
400

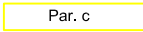

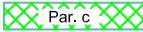

QUOTA=+0,00

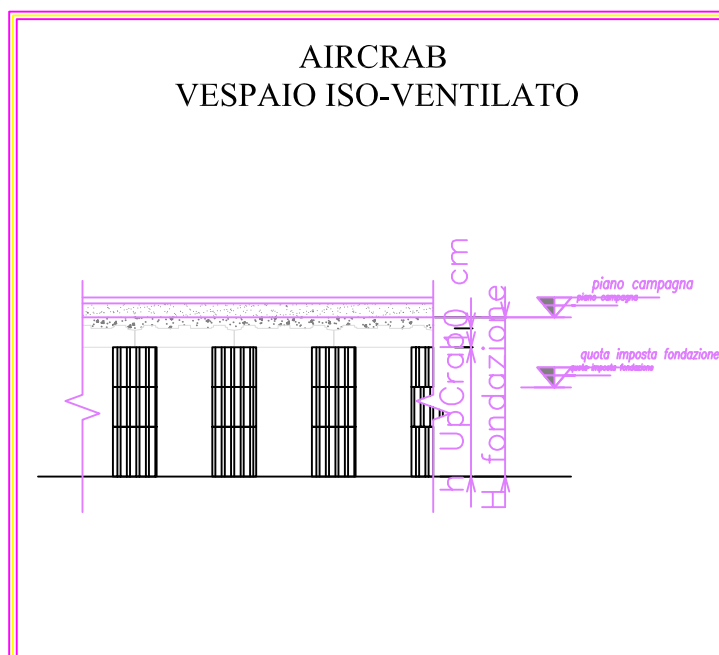
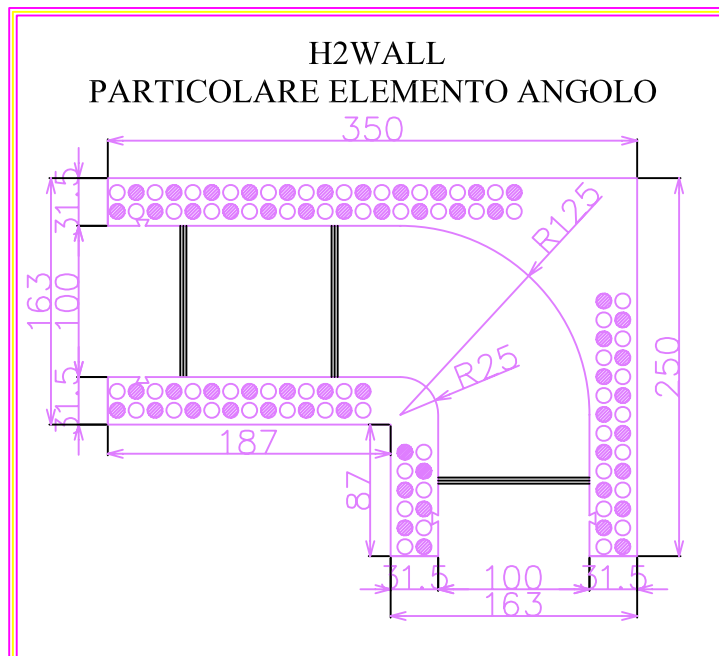


## CARATTERISTICHE DEI MATERIALI

- Calcestruzzo cementizio classe C 25/30
- Acciaio B450C (391 N/mm<sup>2</sup>)

## Nota per pilastri e pareti

- Par. c   Impronta del pilastro o della parete che arriva all'impalcato
-   Impronta del pilastro o della parete che spicca dall'impalcato



Comune di SANTO STEFANO DI CAMASTRA

Provincia di MESSINA

# ESECUTIVI DI CANTIERE

TRAVI Fondazione

Oggetto: **Calcolo delle strutture in C.A. per la realizzazione del blocco GUARDIOLA "1" a servizio del portoturistico**

Ditta: Costruzioni Bruno Teodoro

Data: 12/05/2017

## Materiali

**ACCIAIO LONGITUDINALI**

**B450C**

**ACCIAIO STAFFE**

**B450C**

### Telaio 2 Fond.

3



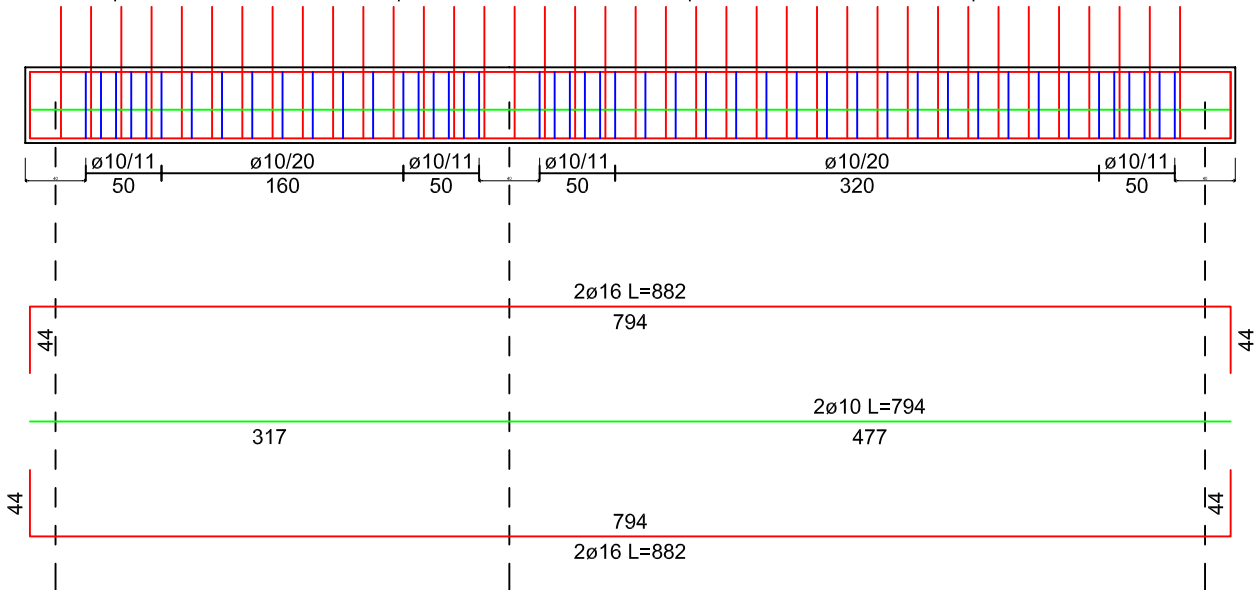
5



7

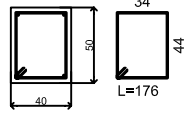
Rip. Vert. : Vedi Parete non dissipativa 2

Rip. Vert. : Vedi Parete non dissipativa 2



Campata 3-5-7  
Cls =C25/30

Acciaio =B450C



### Telaio 5 Fond.

1



2

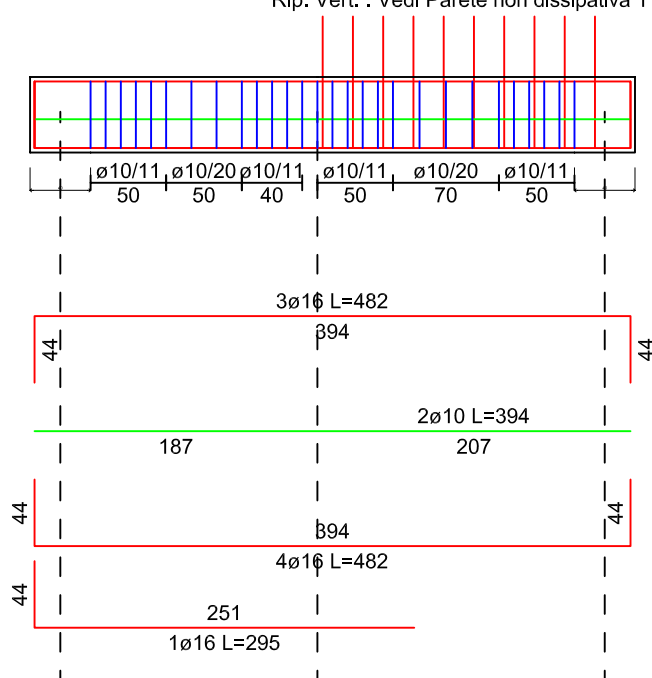
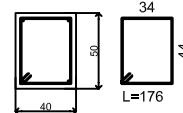


3

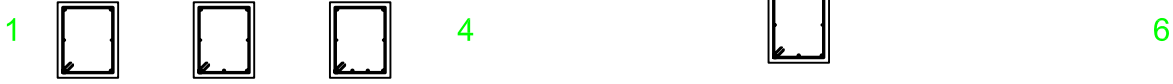
Rip. Vert. : Vedi Parete non dissipativa 1

Campata 1-2,2-3  
Cls =C25/30

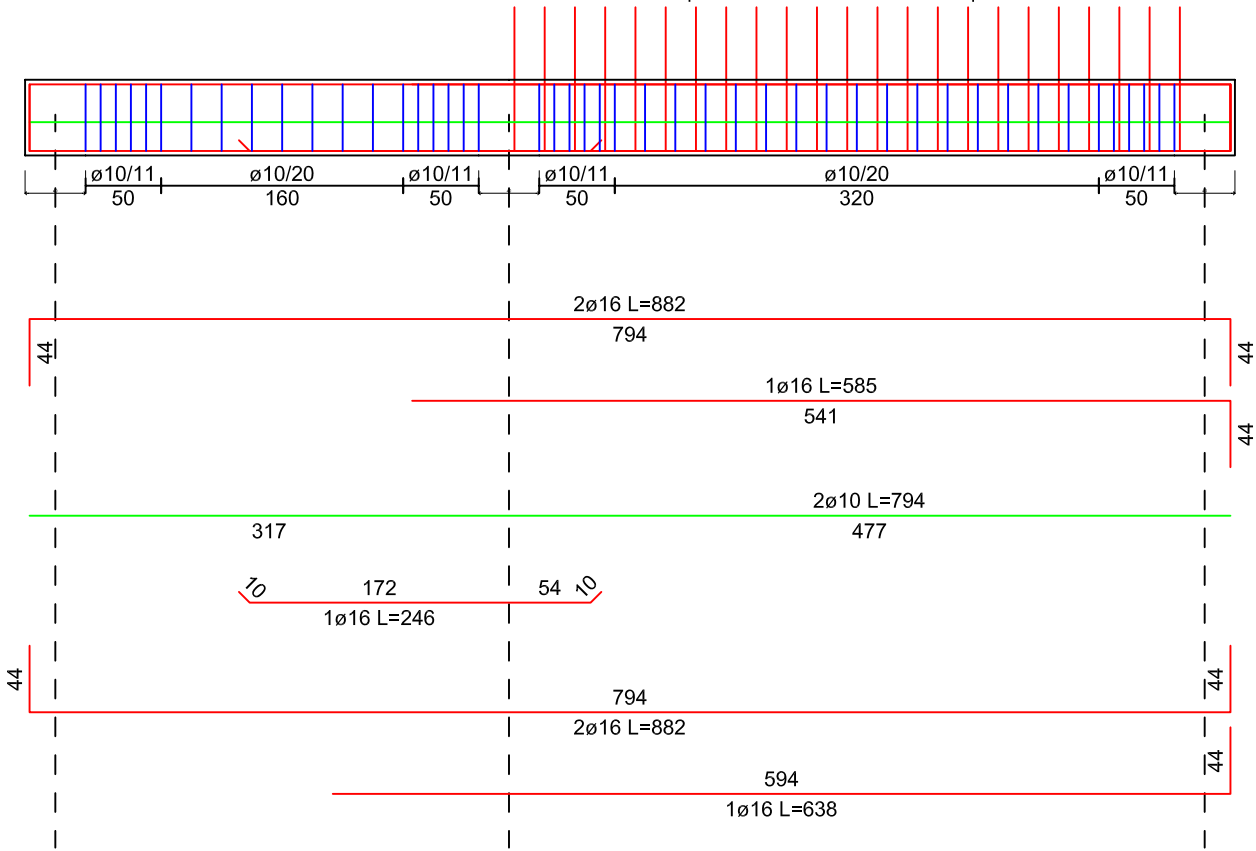
Acciaio =B450C



### Telaio 1 Fond.



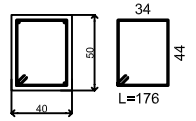
Rip. Vert. : Vedi Parete non dissipativa 3



Campata 1-4-6

Cl<sub>s</sub> = C25/30

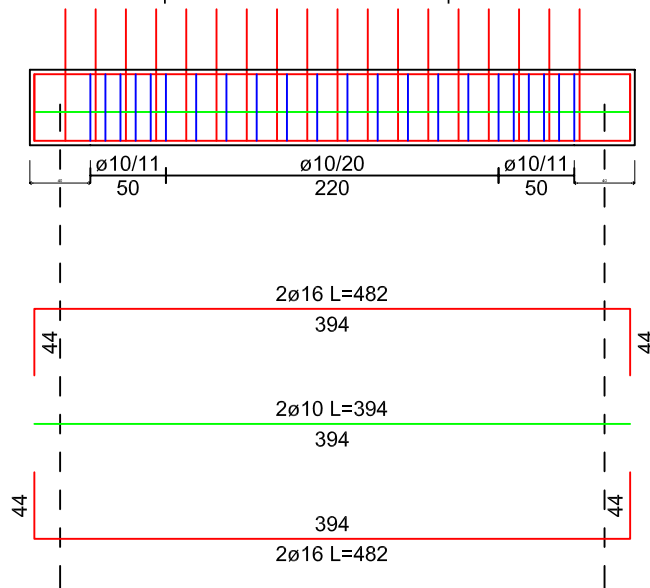
Acciaio = B450C



### Telaio 3 Fond.



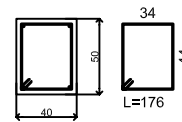
Rip. Vert. : Vedi Parete non dissipativa 4



Campata 6-7

Cl<sub>s</sub> = C25/30

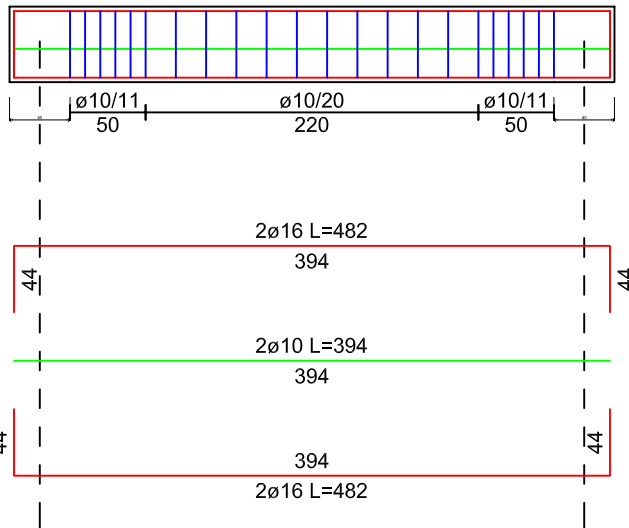
Acciaio = B450C



# Telaio 4 Fond.

4

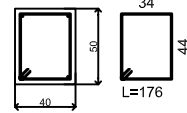
5



Campata 4-5

Cl<sub>s</sub> = C25/30

Acciaio = B450C





Comune di SANTO STEFANO DI CAMASTRA

Provincia di MESSINA

# ESECUTIVI DI CANTIERE

Impalcato 1

Oggetto: **Calcolo delle strutture in C.A. per la realizzazione del blocco GUARDIOLA "1" a servizio del portoturistico**

Ditta: Costruzioni Bruno Teodoro

Data: 12/05/2017

## Materiali

**ACCIAIO LONGITUDINALI**

**B450C**

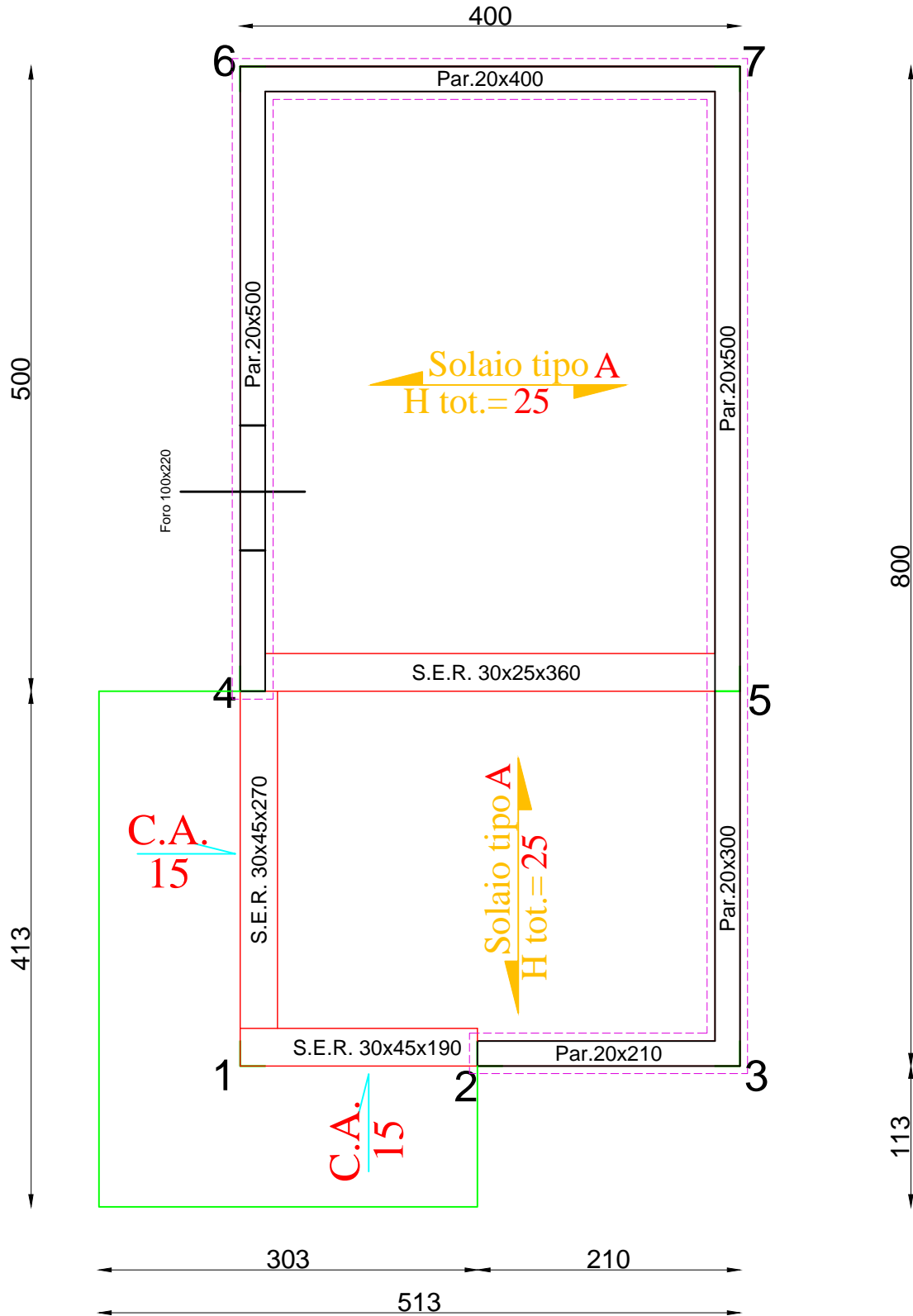
**ACCIAIO STAFFE**

**B450C**

BLOCCO GUARDIOLA 1

IMPALCATO 1

QUOTA=+3,10 (H=3,10)





Comune di SANTO STEFANO DI CAMASTRA

Provincia di MESSINA

# ESECUTIVI DI CANTIERE

TRAVI Imp. 1

Oggetto: **Calcolo delle strutture in C.A. per la realizzazione del blocco GUARDIOLA "1" a servizio del portoturistic**

Ditta: Costruzioni Bruno Teodoro

Data: 12/05/2017

## Materiali

**ACCIAIO LONGITUDINALI**

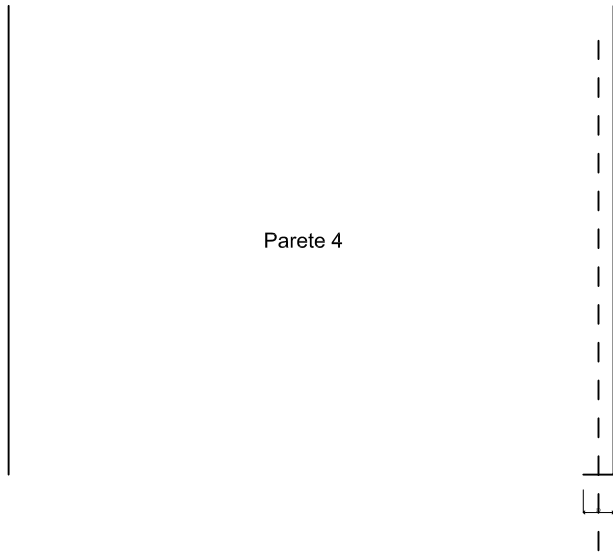
**B450C**

**ACCIAIO STAFFE**

**B450C**

### Telaio 3 Imp.1

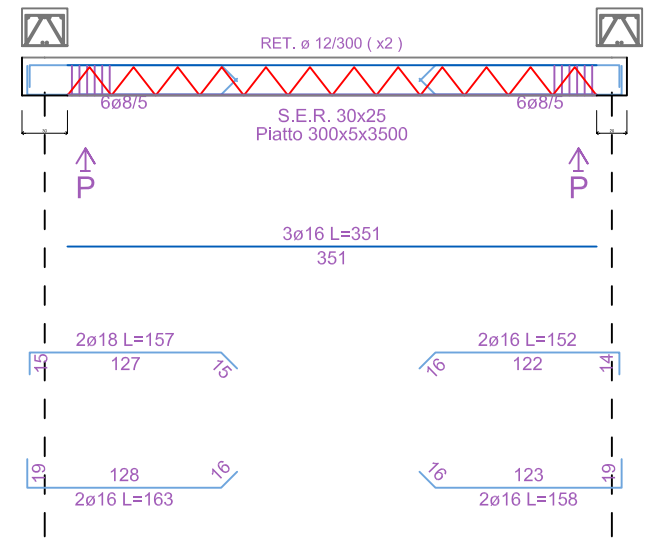
6  
Q=310



### Telaio 4 Imp.1

4  
Q=310

5  
Q=310

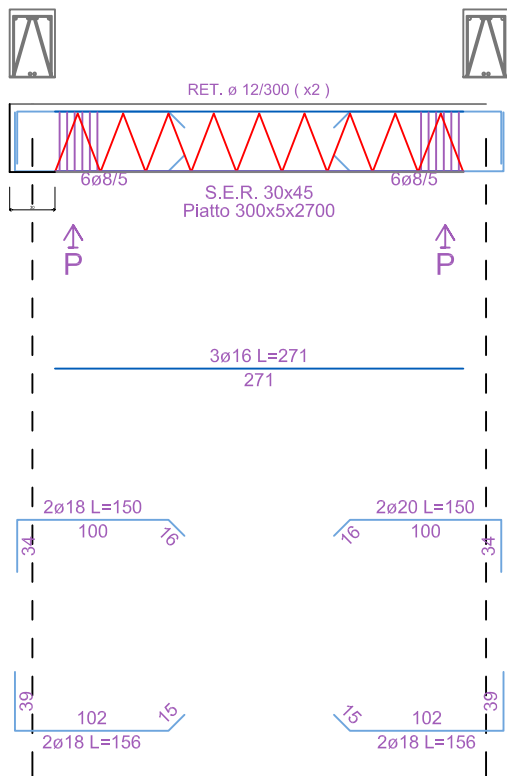


### Telaio 1 Imp.1

1  
Q=310

4  
Q=310

6  
Q=310



Parete 3

# Telaio 2 Imp.1

7  
Q=310

5  
Q=310

3  
Q=310

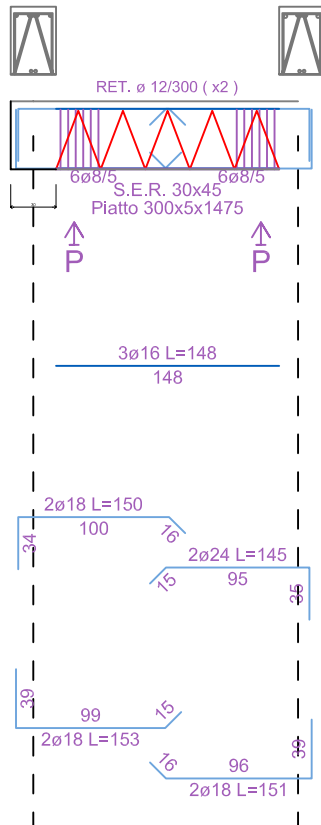
Parete 2

# Telaio 5 Imp.1

1  
Q=310

2  
Q=310

3  
Q=310



Parete 1

Comune di SANTO STEFANO DI CAMASTRA

Provincia di MESSINA

# ESECUTIVI DI CANTIERE

PARETI Imp. 1

Oggetto: **Calcolo delle strutture in C.A. per la realizzazione del blocco GUARDIOLA "1" a servizio del portoturistico**

Ditta: Costruzioni Bruno Teodoro

Data: 12/05/2017

## Materiali

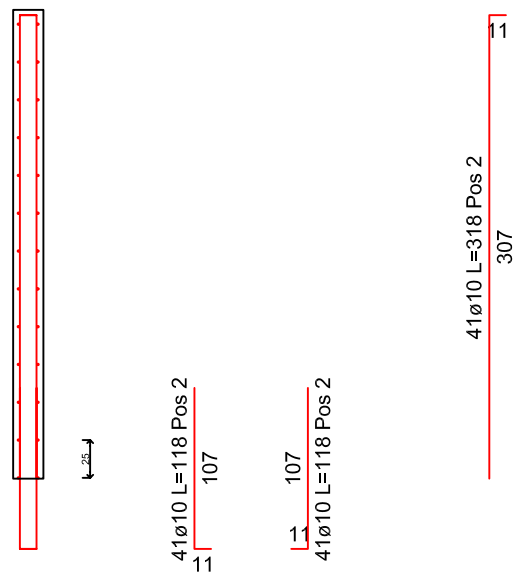
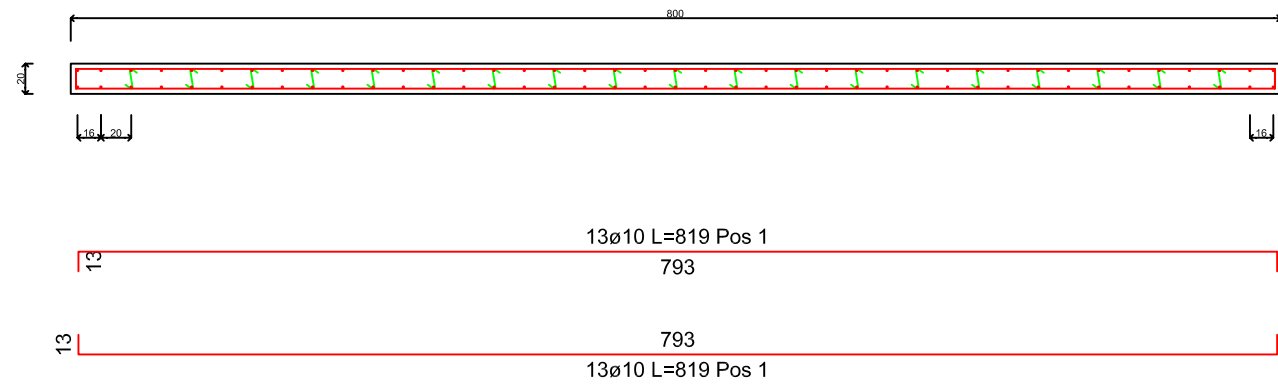
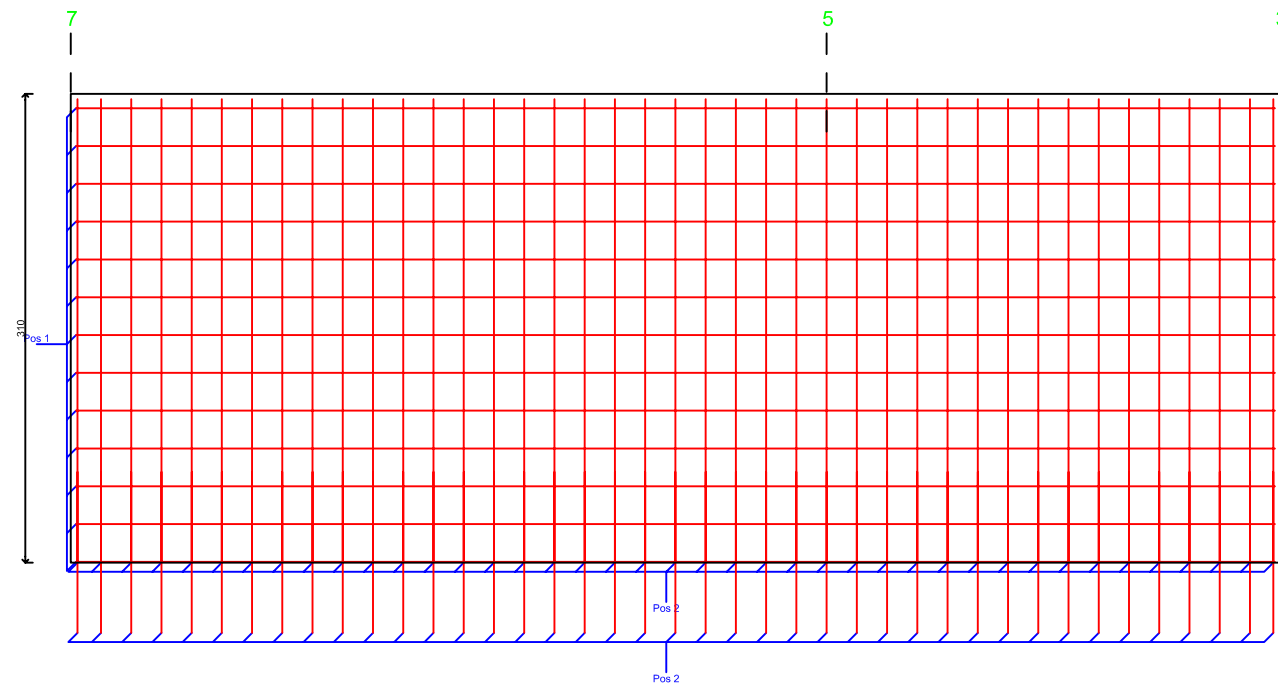
**ACCIAIO LONGITUDINALI**

**B450C**

**ACCIAIO STAFFE**

**B450C**

# Parete non Dissipativa2 Imp.1 Fili Fissi 7-5-3



**Materiali**

Cls	C25/30
Acciaio	B450C

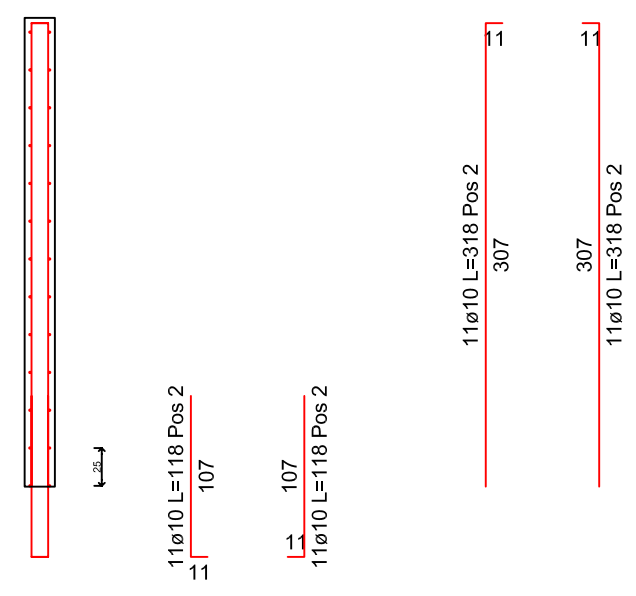
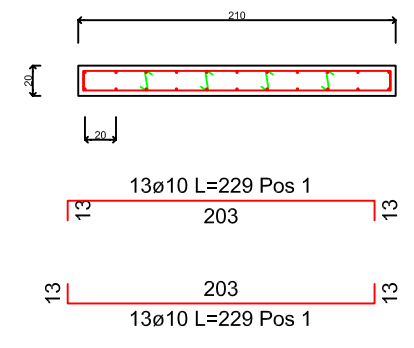
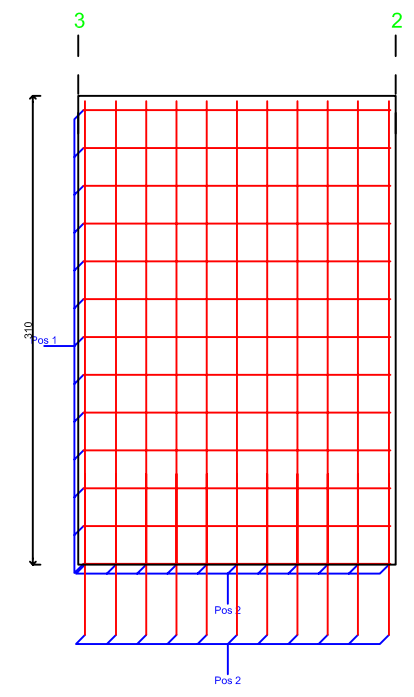
**Armature**

TIPO	Ø	Passo	Pos
Oriz.	10	25	1
Vert.	10	20	2

**LEGATURE**

Zona	Ø	Passo Oriz	Passo Vert
Non Conf	8	40	25
Conf	8	40	25

# Parete non Dissipativa1 Imp.1 Fili Fissi 3-2



**Materiali**

Cls	C25/30
Acciaio	B450C

**Armature**

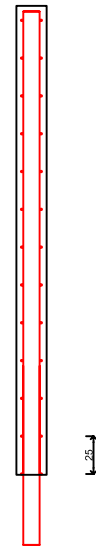
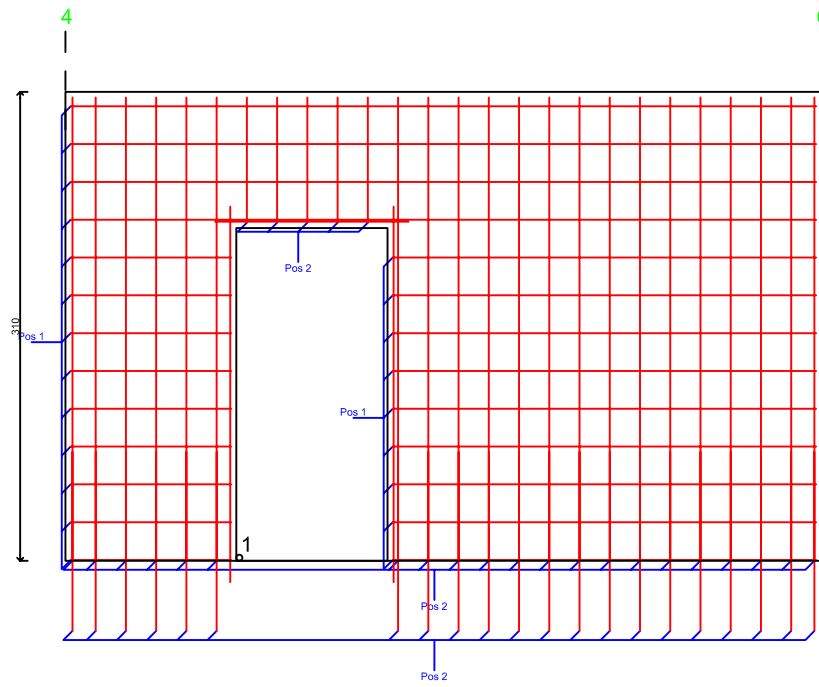
TIPO	Ø	Passo	Pos
Oriz.	10	25	1
Vert.	10	20	2

**LEGATURE**

Zona	Ø	Passo Oriz	Passo Vert
Non Conf	8	40	25
Conf	8	40	25



### Parete non Dissipativa3 Imp.1 Fili Fissi 4-6



21Ø12 L=129 Pos 2  
118  
11

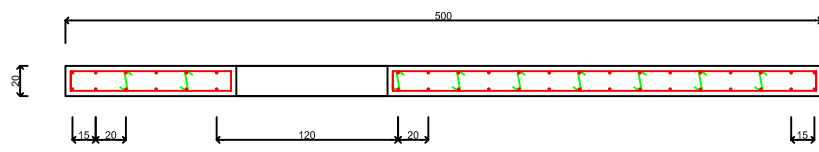
21Ø12 L=129 Pos 2  
118  
11

21Ø12 L=317 Pos 2  
306  
11

21Ø12 L=317 Pos 2  
306  
11

5Ø12 L=105 Pos 2  
83  
11

5Ø12 L=105 Pos 2  
83  
11



22Ø10 Pos 1  
da 132 a 519  
13

22Ø10 Pos 1  
da 132 a 519  
13

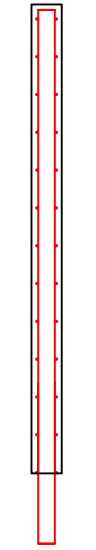
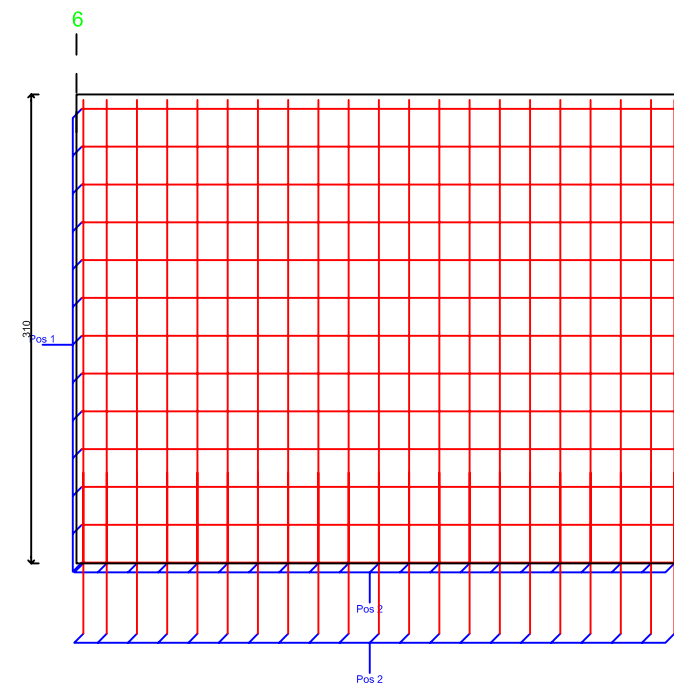
Materiali	
Cls	C25/30
Acciaio	B450C

Armature			
TIPO	Ø	Passo	Pos
Oriz.	10	25	1
Vert.	12	20	2

LEGATURE			
Zona	Ø	Passo Oriz	Passo Vert
Non Conf	8	40	25
Conf	8	40	25

Fori				
NUM.	X	Y	Lx	Ly
1	113	0	100	220

### Parete non Dissipativa4 Imp.1 Fili Fissi 6-7

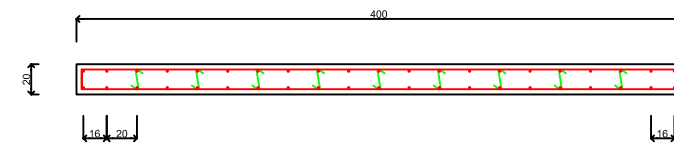


21Ø10 L=118 Pos 2  
107  
11

21Ø10 L=118 Pos 2  
107  
11

21Ø10 L=318 Pos 2  
307  
11

21Ø10 L=318 Pos 2  
307  
11



13Ø10 L=419 Pos 1  
393  
13

13Ø10 L=419 Pos 1  
393  
13

Materiali	
Cls	C25/30
Acciaio	B450C

Armature			
TIPO	Ø	Passo	Pos
Oriz.	10	25	1
Vert.	10	20	2

LEGATURE			
Zona	Ø	Passo Oriz	Passo Vert
Non Conf	8	40	25
Conf	8	40	25