

Stazione Appaltante
 Regione Siciliana
Comune di S.Stefano di Camastra
 Provincia di Messina

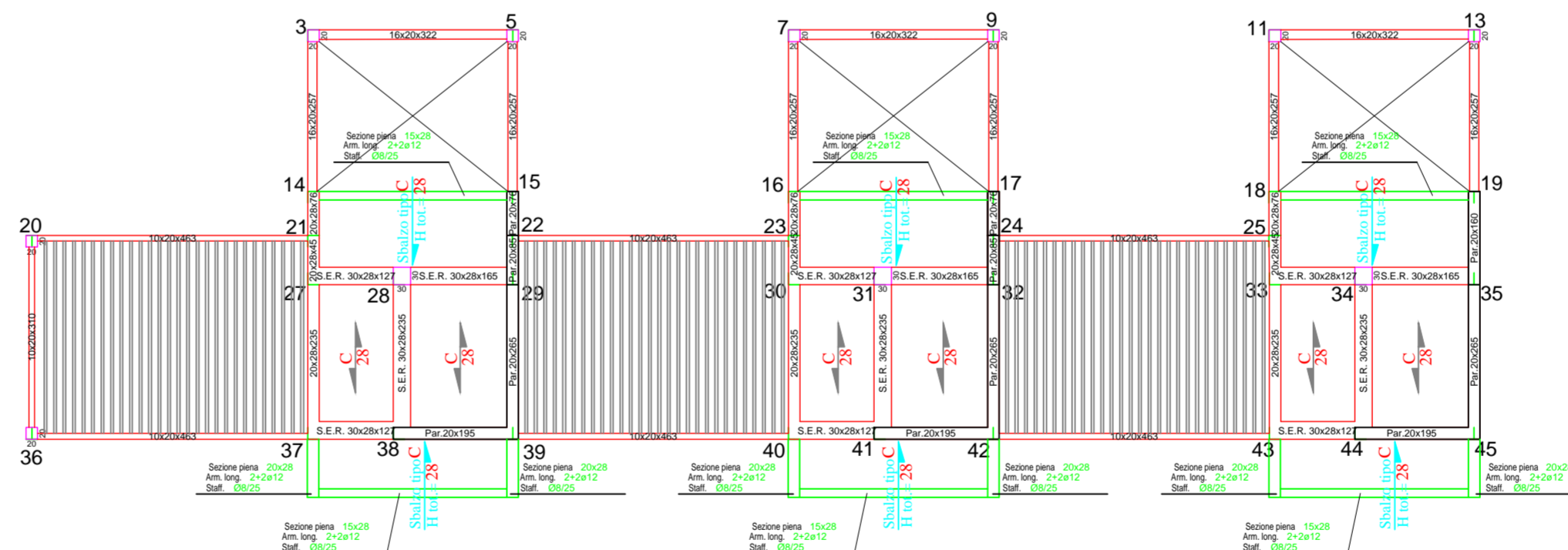


Procedura aperta ex art. 183 commi 1-14 d.lgs. 50/2016 s.m.i. per l'affidamento in project financing della concessione di lavori pubblici avente per oggetto la progettazione definitiva ed esecutiva, l'esecuzione dei lavori per la REALIZZAZIONE DEL PORTO TURISTICO E DELLE OPERE CONNESSE NEL COMUNE DI SANTO STEFANO DI CAMASTRA nonché della loro gestione economico-finanziaria C.I.G.67535662F8 C.U.P.H21H07000030003

PROGETTO DEFINITIVO

Concessionario Individuato bruno teodoro Rappresentante legale: Cono Bruno Via Campidoglio, 70 98076 Sant'Agata di Militello (ME) Titolo elaborato RESIDENZE "CONDOMINIO" CORPO "2" IMPALCATO "3" - CARPENTERIE - ESECUTIVI DI CANTIERE	Progettista indicato ACQUA TECNO Dott. Ing. Paolo Turbolente Via Ajaccio, 14 00198 Roma	SYMPRAXIS SOCIETA' DI INGEGNERIA Amministratore Unico: Prof. Ing. Vincenzo Cataliotti Direttori tecnici: Arch. Sebastiano Provenzano Prof. Ing. Antonio Cataliotti Via Vittorio Emanuele, 492 90134 Palermo
Elaborato PD EG 11.2.4.3-RC2		
Scala Data: Giugno 2017		

IMPALCATO 3
 QUOTA=+8,64 (H=2,48)



CARATTERISTICHE DEI MATERIALI
 - Calcestruzzo cementizio classe C 25/30
 - Acciaio B450C (391 N/mmq)

Prescrizioni per le Travi Reticolare tipo S.E.R.®
 Le travi in fase di getto vanno puntellate in maniera idonea a sostenerne il peso. Imporre il copriferro minimo per le travi maggiormente caricate.

Nota per pilastri e pareti
 Pgr. c Impronta del pilastro o della parete che arriva all'impalcato
 Pgr. e Impronta del pilastro o della parete che spicca dall'impalcato

Solaio tipo X Solai realizzati con pannelli Plastbau-Metal®							
Posizione Solaio	Interasse cm	Pannello Tipo	Caldana cm	Spessore Solaio	P. Proprio daN/mq	S. Perm. daN/mq	S. Acc. daN/mq
C	60	18/5	5	28	224	150	100-48seve

Balcone tipo X Sbalzi in c.a. misti a pannelli Plastbau-Metal®							
Posizione Balcone	Interasse cm	Pannello Tipo	Caldana cm	Spessore Balcone	P. Proprio daN/mq	S. Perm. daN/mq	S. Acc. daN/mq
C	60	18/5	5	28	224	150	100-48seve

