



Stazione Appaltante
Regione Siciliana
Comune di S. Stefano di Camastra
Provincia di Messina



Procedura aperta ex art. 183 commi 1-14 d.lgs. 50/2016 s.m.i. per l'affidamento in project financing della concessione di lavori pubblici avente per oggetto la progettazione definitiva ed esecutiva, l'esecuzione dei lavori per la REALIZZAZIONE DEL PORTO TURISTICO E DELLE OPERE CONNESSE NEL COMUNE DI SANTO STEFANO DI CAMASTRA nonché della loro gestione economico-finanziaria
C.I.G.67535662F8 C.U.P.H21H07000030003

PROGETTO DEFINITIVO

Concessionario Individuato



Rappresentante legale: Cono Bruno

Via Campidoglio, 70 98076 Sant'Agata di Militello (ME)

Titolo elaborato

**RESIDENZE "CONDOMINIO"
CORPO "2"
PILASTRI E PILASTRATE
- CARPENTERIE
- ESECUTIVI DI CANTIERE**

Progettista indicato



Dott. Ing. Paolo Turbolento

Via Ajaccio, 14
00198 Roma



Amministratore Unico:
Prof. Ing. Vincenzo Cataliotti
Direttori tecnici:
Arch. Sebastiano Provenzano
Prof. Ing. Antonio Cataliotti
Via Vittorio Emanuele, 492
90134 Palermo

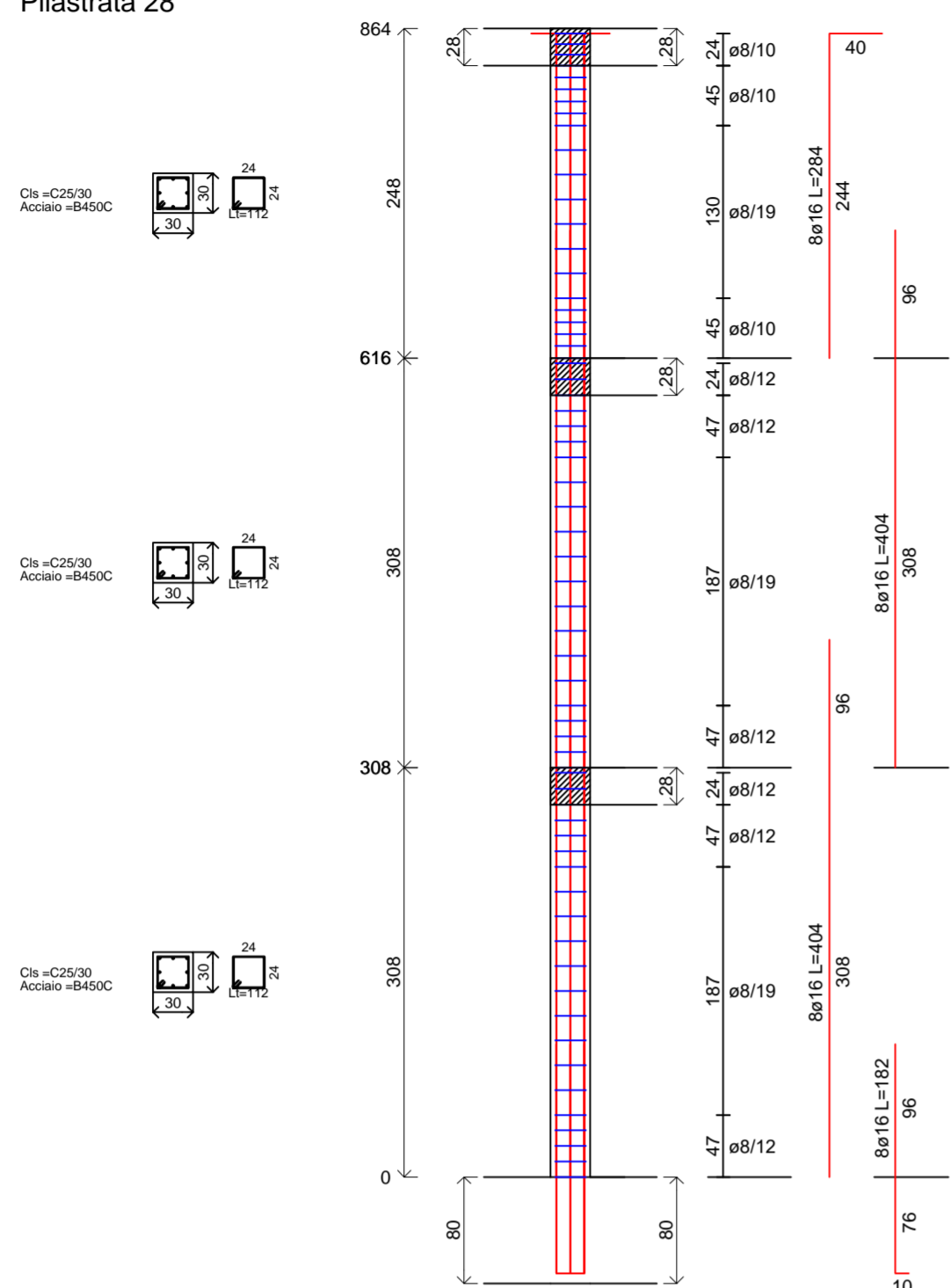
Elaborato PD EG

11.2.4.p-RC2

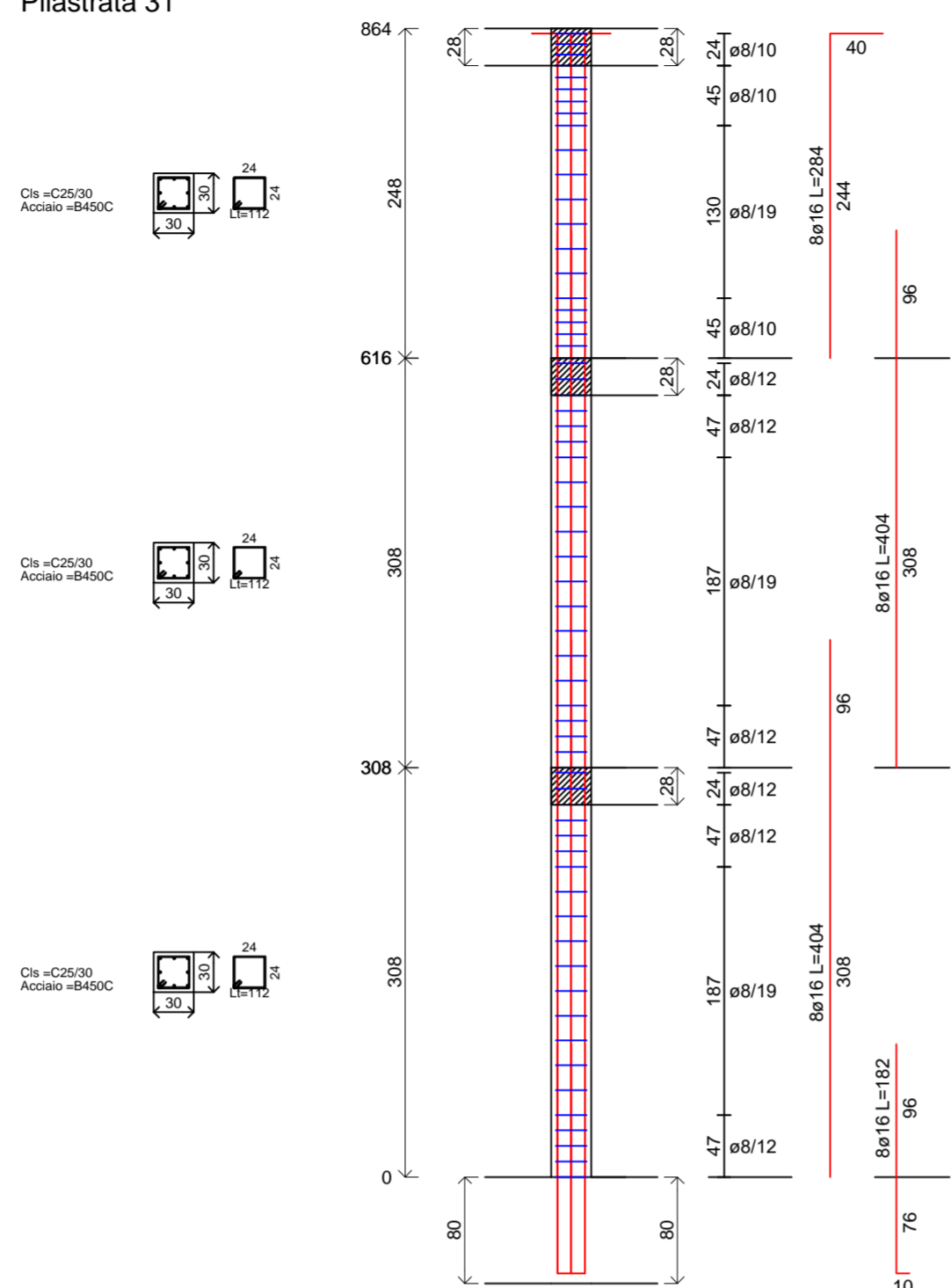
Scala

Data: Giugno 2017

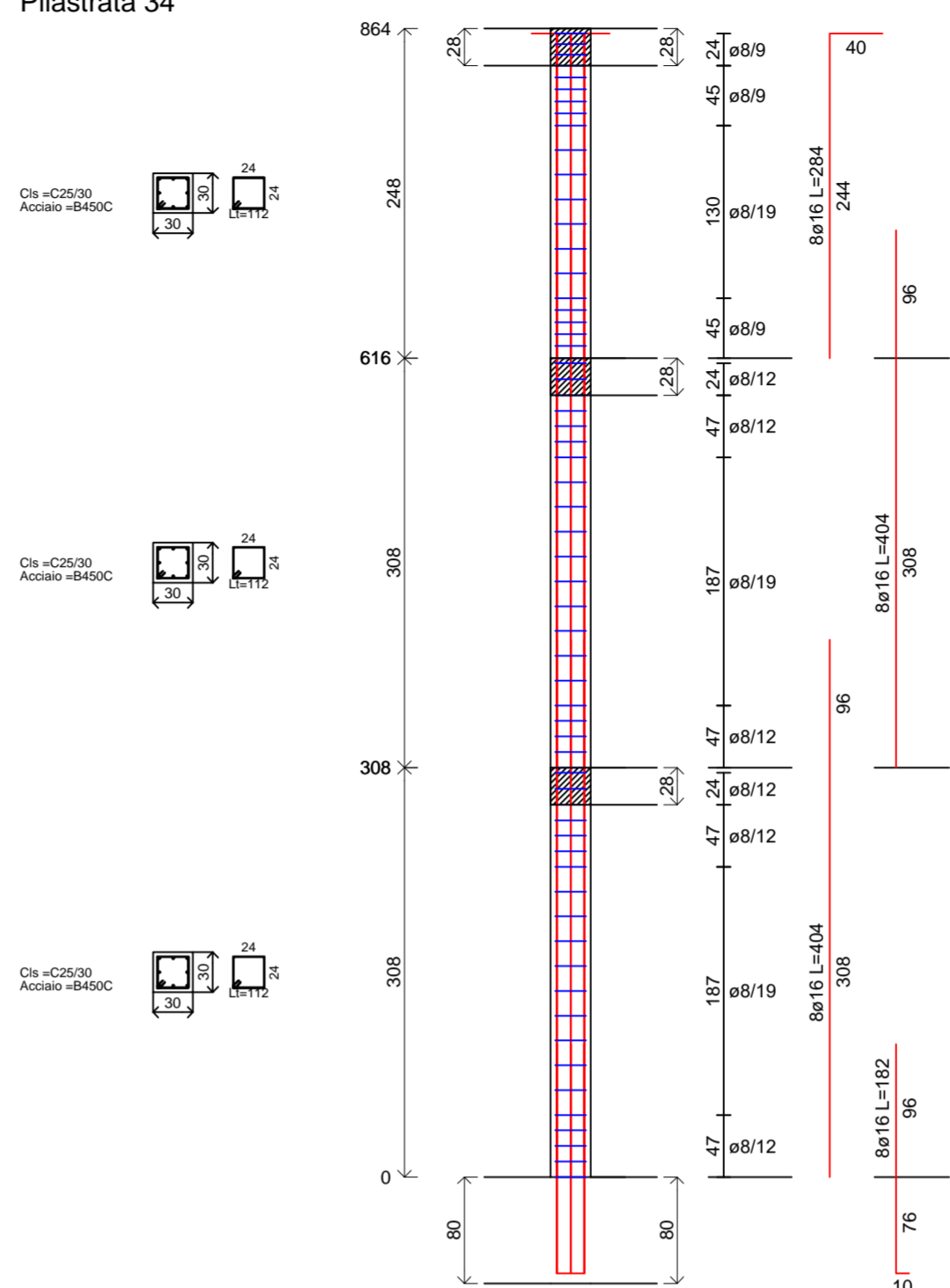
Pilastrata 28



Pilastrata 31



Pilastrata 34



PILASTRI: 28-31-34 (filii)		IMP. 1	
Materiali Cis =C25/30 Acciaio =B450C	STAFFE ø 8/12 cm Da Q= 0 a Q= 47 ø 8/19 cm Da Q= 47 a Q= 233 ø 8/12 cm Da Q= 233 a Q= 280 ø 8/12 cm Da Q= 280 a Q= 308	STAFFE TIPO 1 ø 8 (24x 24 L= 112)	
PIEDE (Q=0)		TESTA (Q=308)	
Diritti: ○ 8ø16		Copriferro=3.0 Diritti: ○ 8ø16	
Scala 1:10			

PILASTRI: 28-31-34 (filii)		IMP. 2	
Materiali Cis =C25/30 Acciaio =B450C	STAFFE ø 8/12 cm Da Q= 0 a Q= 47 ø 8/19 cm Da Q= 47 a Q= 233 ø 8/12 cm Da Q= 233 a Q= 280 ø 8/12 cm Da Q= 280 a Q= 308	STAFFE TIPO 1 ø 8 (24x 24 L= 112)	
PIEDE (Q=308)		TESTA (Q=616)	
Diritti: ○ 8ø16		Copriferro=3.0 Diritti: ○ 8ø16	
Scala 1:10			

PILASTRO: 34 (filio)		IMP. 3	
Materiali Cis =C25/30 Acciaio =B450C	STAFFE ø 8/9 cm Da Q= 0 a Q= 45 ø 8/19 cm Da Q= 45 a Q= 175 ø 8/9 cm Da Q= 175 a Q= 220 ø 8/9 cm Da Q= 220 a Q= 248	STAFFE TIPO 1 ø 8 (24x 24 L= 112)	
PIEDE (Q=616)		TESTA (Q=864)	
Diritti: ○ 8ø16		Copriferro=3.0 Diritti: ○ 8ø16	
Scala 1:10			

PILASTRI: 28-31 (filii)		IMP. 3	
Materiali Cis =C25/30 Acciaio =B450C	STAFFE ø 8/10 cm Da Q= 0 a Q= 45 ø 8/19 cm Da Q= 45 a Q= 175 ø 8/10 cm Da Q= 175 a Q= 220 ø 8/10 cm Da Q= 220 a Q= 248	STAFFE TIPO 1 ø 8 (24x 24 L= 112)	
PIEDE (Q=616)		TESTA (Q=864)	
Diritti: ○ 8ø16		Copriferro=3.0 Diritti: ○ 8ø16	
Scala 1:10			