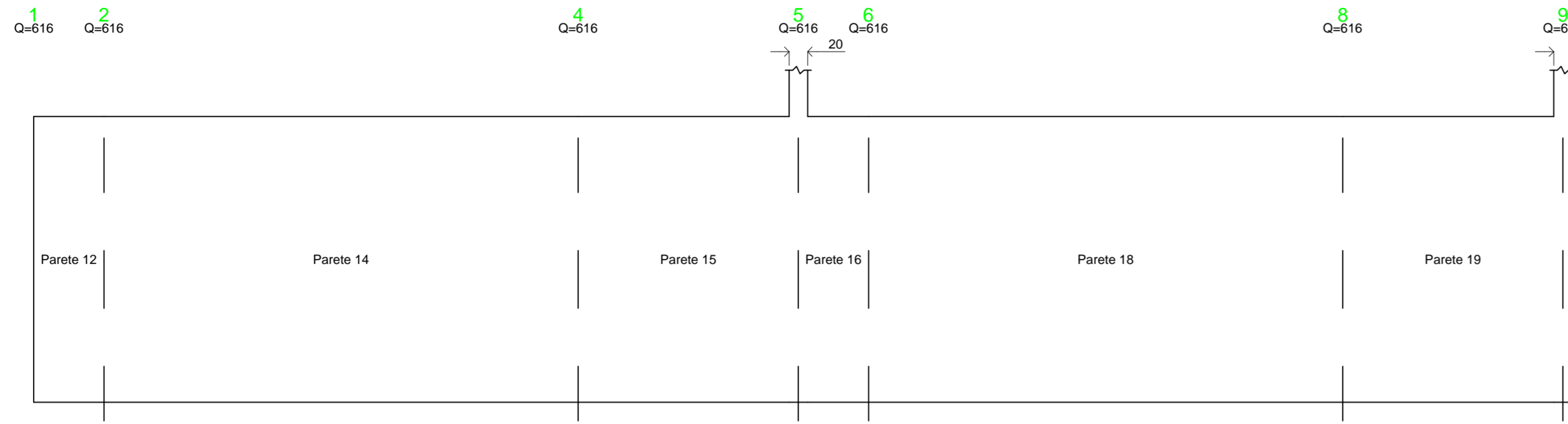
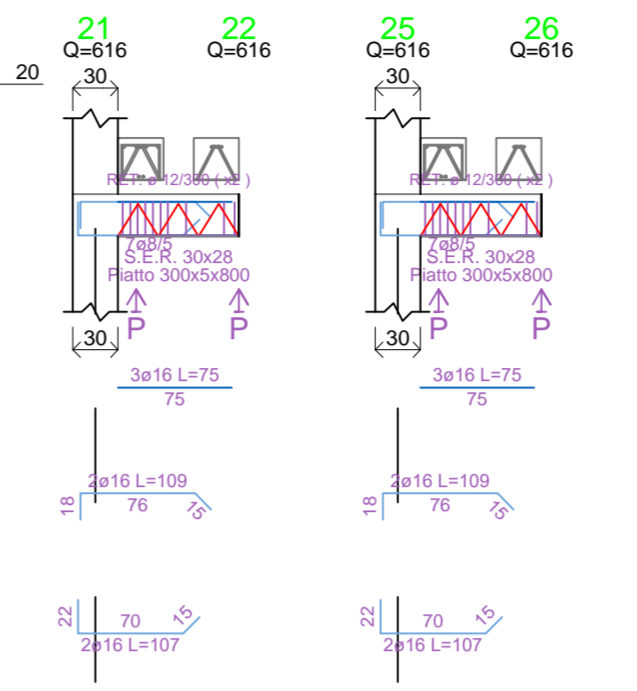


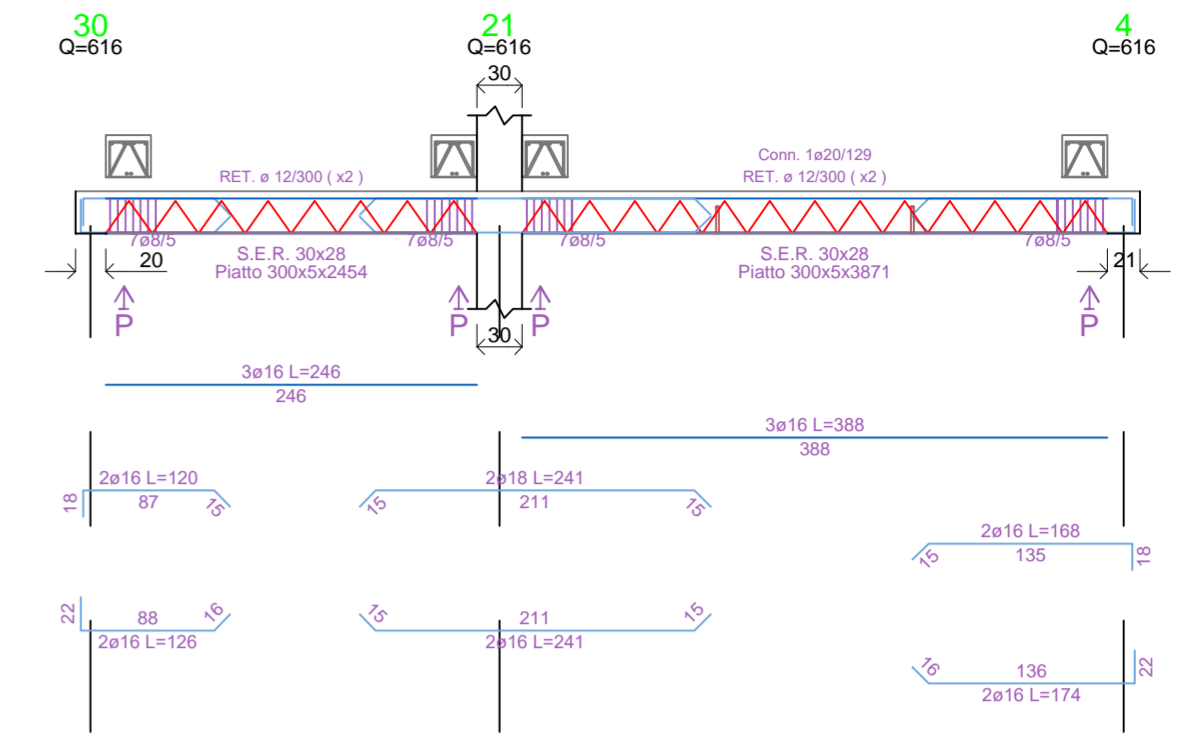
Telaio 1 IMP. 2



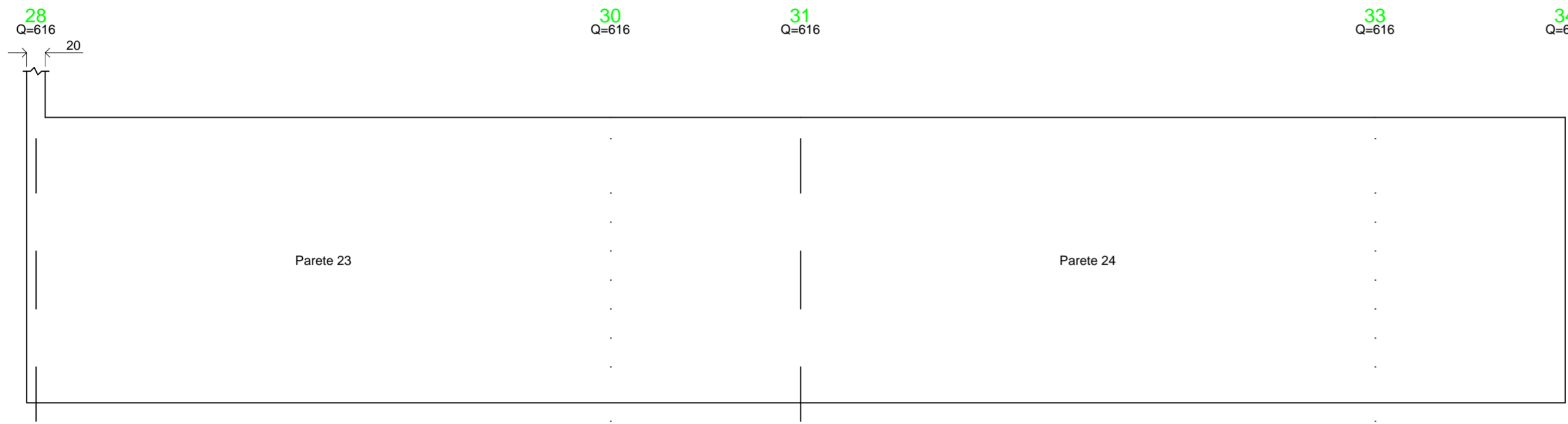
Telaio 2 IMP. 2



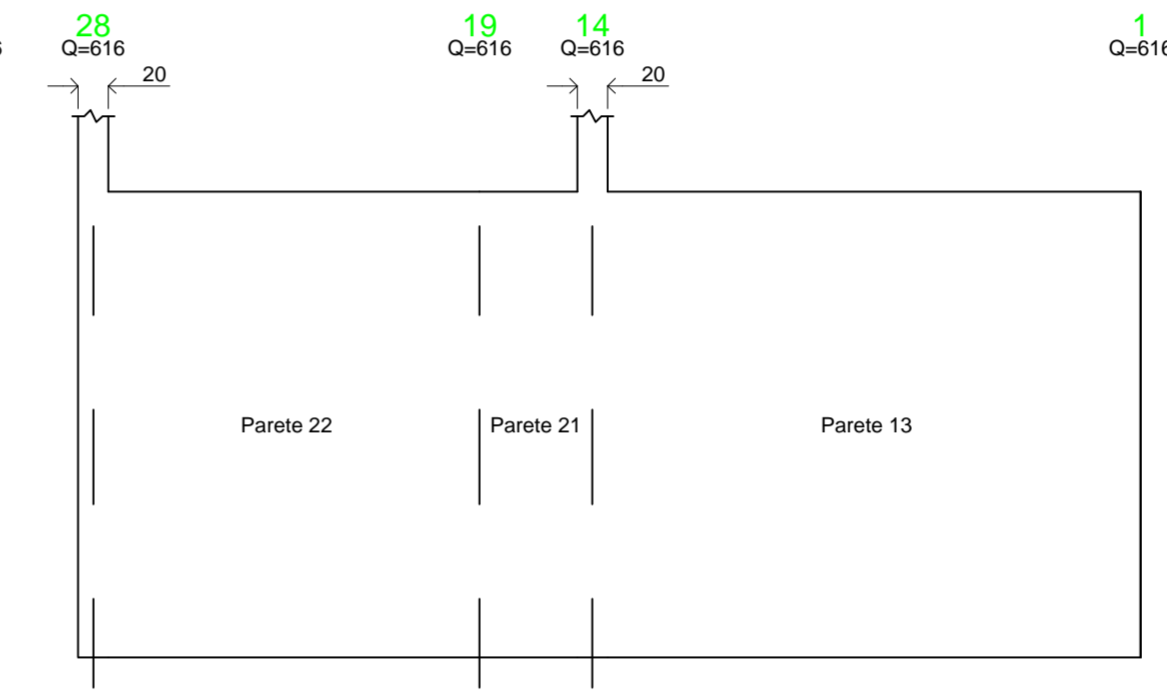
Telaio 6 IMP. 2



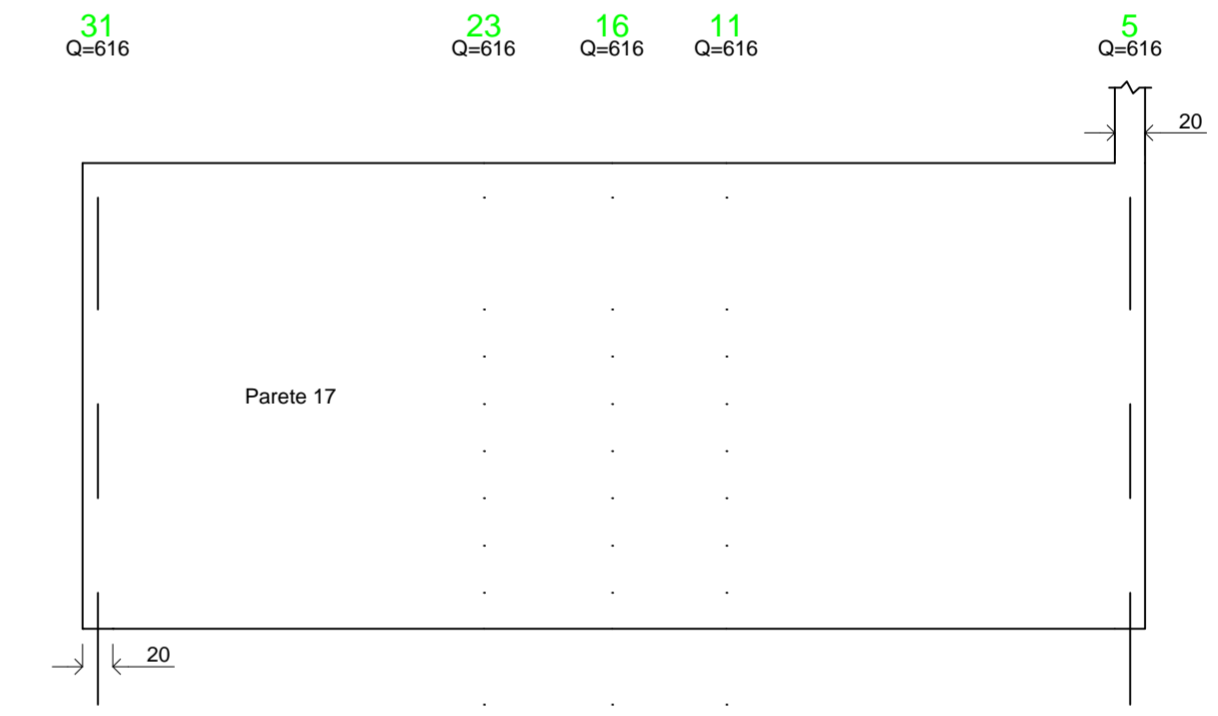
Telaio 3 IMP. 2



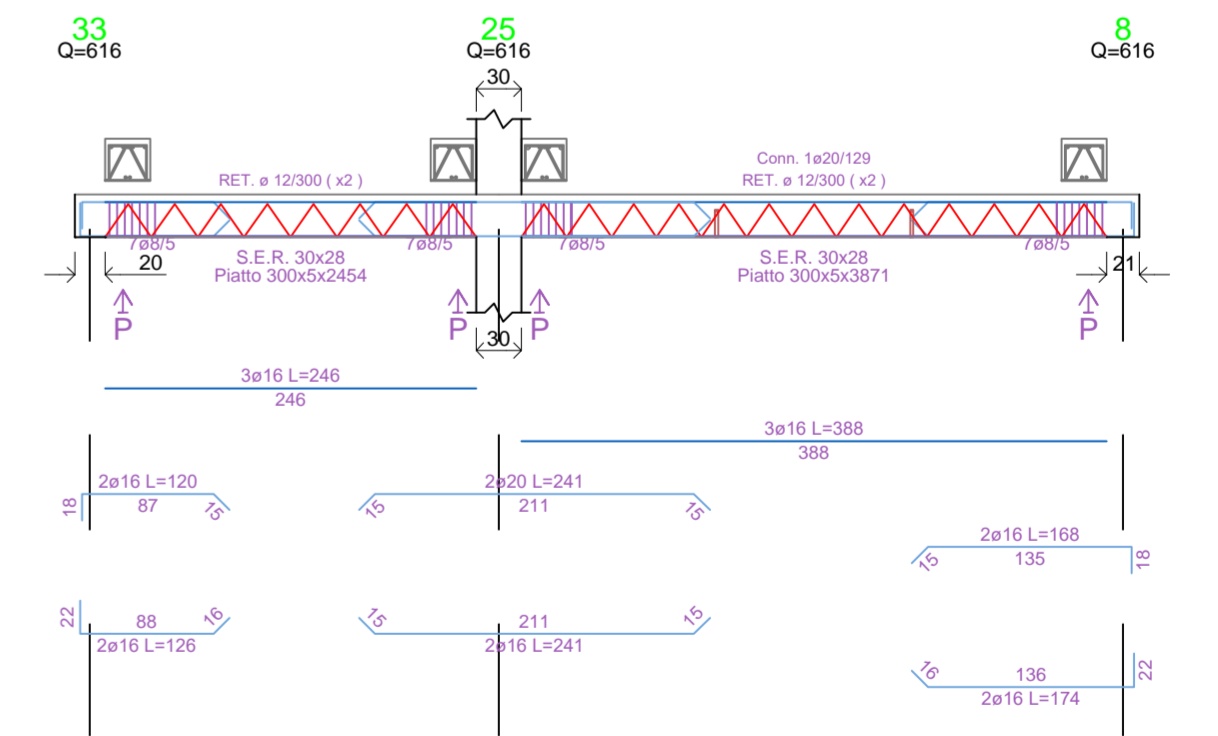
Telaio 4 IMP. 2



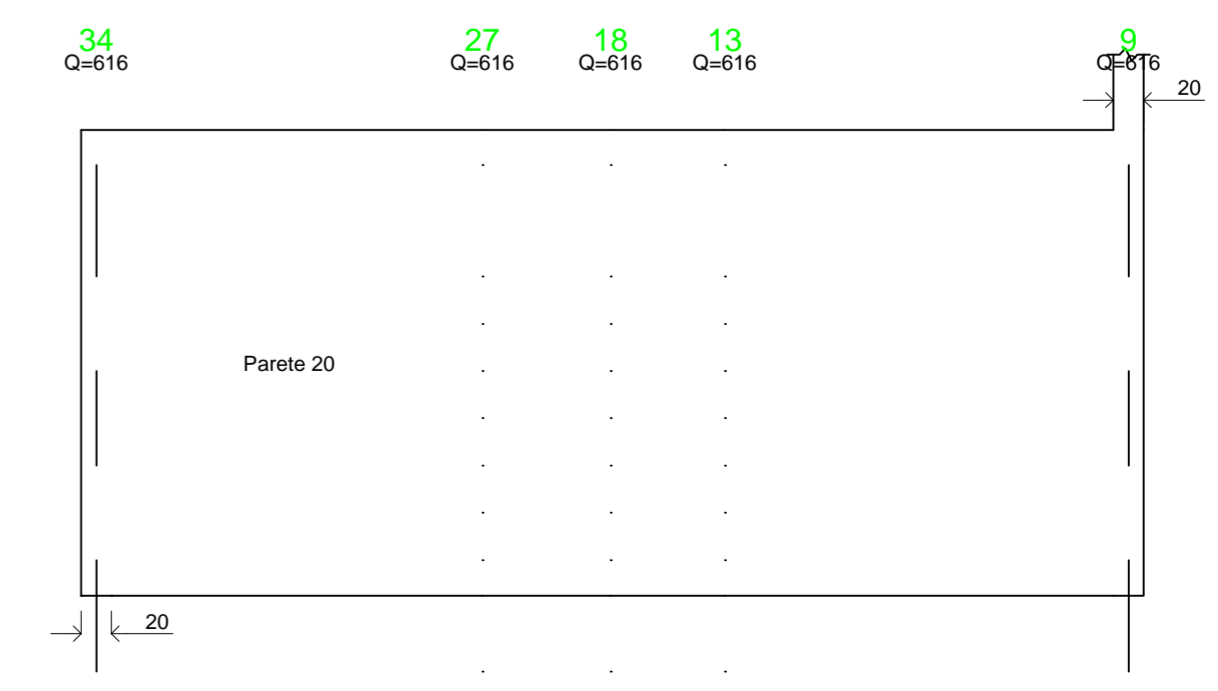
Telaio 7 IMP. 2



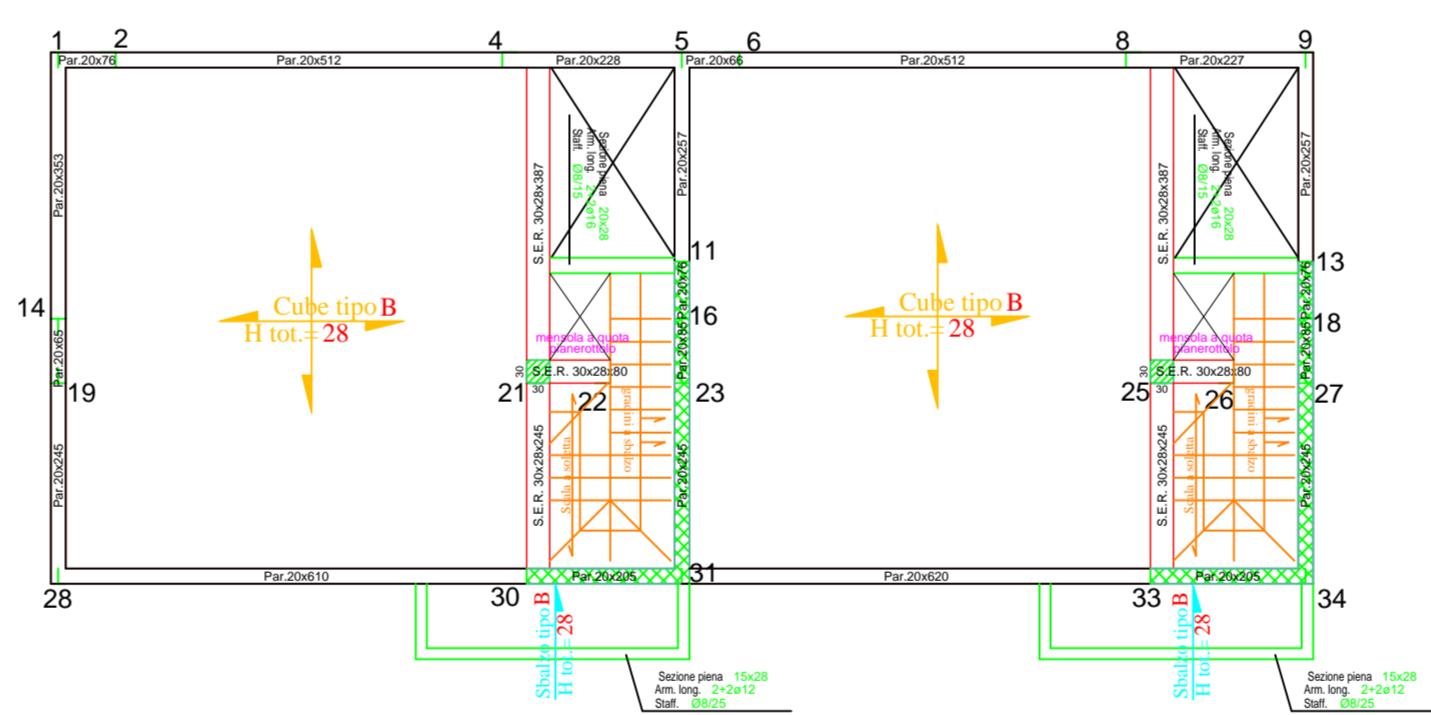
Telaio 9 IMP. 2



Telaio 10 IMP. 2



IMPALCATO 2
QUOTA=+6,16 (H=3,08)



CARATTERISTICHE DEI MATERIALI
 - Calcestruzzo cementizio classe C 25/30
 - Acciaio B450C (391 N/mmq)

Prescrizioni per le Travi Reticolare tipo S.E.R.®
 Le travi in fase di getto vanno puntellate in maniera idonea a sostenerne il peso.
 Imporre il copriferro minimo per le travi maggiormente caricate.

Nota per pilastri e pareti
 Par. c Impronta del pilastro o della parete che arriva all'impalcato
 Par. e Impronta del pilastro o della parete che spicca dall'impalcato

Solai tipo X H tot.=x Solai realizzati con pannelli Plastbau-Metal®

Posizione Solai	Interasse cm	Pannello Tipo	Caldana cm	Spessore Solai	P. Proprio daN/mq	S. Perm. daN/mq	S. Acc. daN/mq
CUBE B	60/60	18/5	5	28	300	150	200

Balcone tipo X H tot.=x Sbalzi in c.a. misti a pannelli Plastbau-Metal®

Posizione Balcone	Interasse cm	Pannello Tipo	Caldana cm	Spessore Balcone	P. Proprio daN/mq	S. Perm. daN/mq	S. Acc. daN/mq
B	60	18/5	5	28	224	130	400

Stazione Appaltante
 Regione Siciliana
Comune di S.Stefano di Camastra
 Provincia di Messina



Procedura aperta ex art. 183 commi 1-14 d.lgs. 50/2016 s.m.i. per l'affidamento in project financing della concessione di lavori pubblici avente per oggetto la progettazione definitiva ed esecutiva, l'esecuzione dei lavori per la REALIZZAZIONE DEL PORTO TURISTICO E DELLE OPERE CONNESSE NEL COMUNE DI SANTO STEFANO DI CAMASTRA nonché della loro gestione economico-finanziaria C.I.G.67535662F8 C.U.P.H21H07000030003

PROGETTO DEFINITIVO

Concessionario Individuato bruno teodoro Rappresentante legale: Cono Bruno Via Campidoglio, 70 98076 Sant'Agata di Militello (ME)	Progettista indicato ACQUA TECNO Dott. Ing. Paolo Turbolente Via Ajaccio, 14 00198 Roma	SYMPRAXIS Amministratore Unico: Prof. Ing. Vincenzo Cataliotti Direttori tecnici: Arch. Sebastiano Provenzano Prof. Ing. Antonio Cataliotti Via Vittorio Emanuele, 492 90134 Palermo
Titolo elaborato RESIDENZE "CONDOMINIO" CORPO "3" IMPALCATO "2" - CARPENTERIE - ESECUTIVI DI CANTIERE		
Elaborato PD EG		
Scala 11.3.4.2-RC3		
Data: Giugno 2017		