



Stazione Appaltante  
Regione Siciliana  
**Comune di S. Stefano di Camastra**  
Provincia di Messina



Procedura aperta ex art. 183 commi 1-14 d.lgs. 50/2016 s.m.i. per l'affidamento in project financing della concessione di lavori pubblici avente per oggetto la progettazione definitiva ed esecutiva, l'esecuzione dei lavori per la REALIZZAZIONE DEL PORTO TURISTICO E DELLE OPERE CONNESSE NEL COMUNE DI SANTO STEFANO DI CAMASTRA nonché della loro gestione economico-finanziaria  
C.I.G.67535662F8 C.U.P.H21H07000030003

**PROGETTO DEFINITIVO**

Concessionario Individuato



Rappresentante legale: Cono Bruno

Via Campidoglio, 70 98076 Sant'Agata di Militello (ME)

Titolo elaborato

**RESIDENZE "CONDOMINIO"  
CORPO "3"  
PILASTRI E PILASTRATE  
- CARPENTERIE  
- ESECUTIVI DI CANTIERE**

Progettista indicato



Dott. Ing. Paolo Turbolente

Via Ajaccio, 14  
00198 Roma



Amministratore Unico:  
Prof. Ing. Vincenzo Cataliotti  
Direttori tecnici:  
Arch. Sebastiano Provenzano  
Prof. Ing. Antonio Cataliotti  
Via Vittorio Emanuele, 492  
90134 Palermo

Elaborato

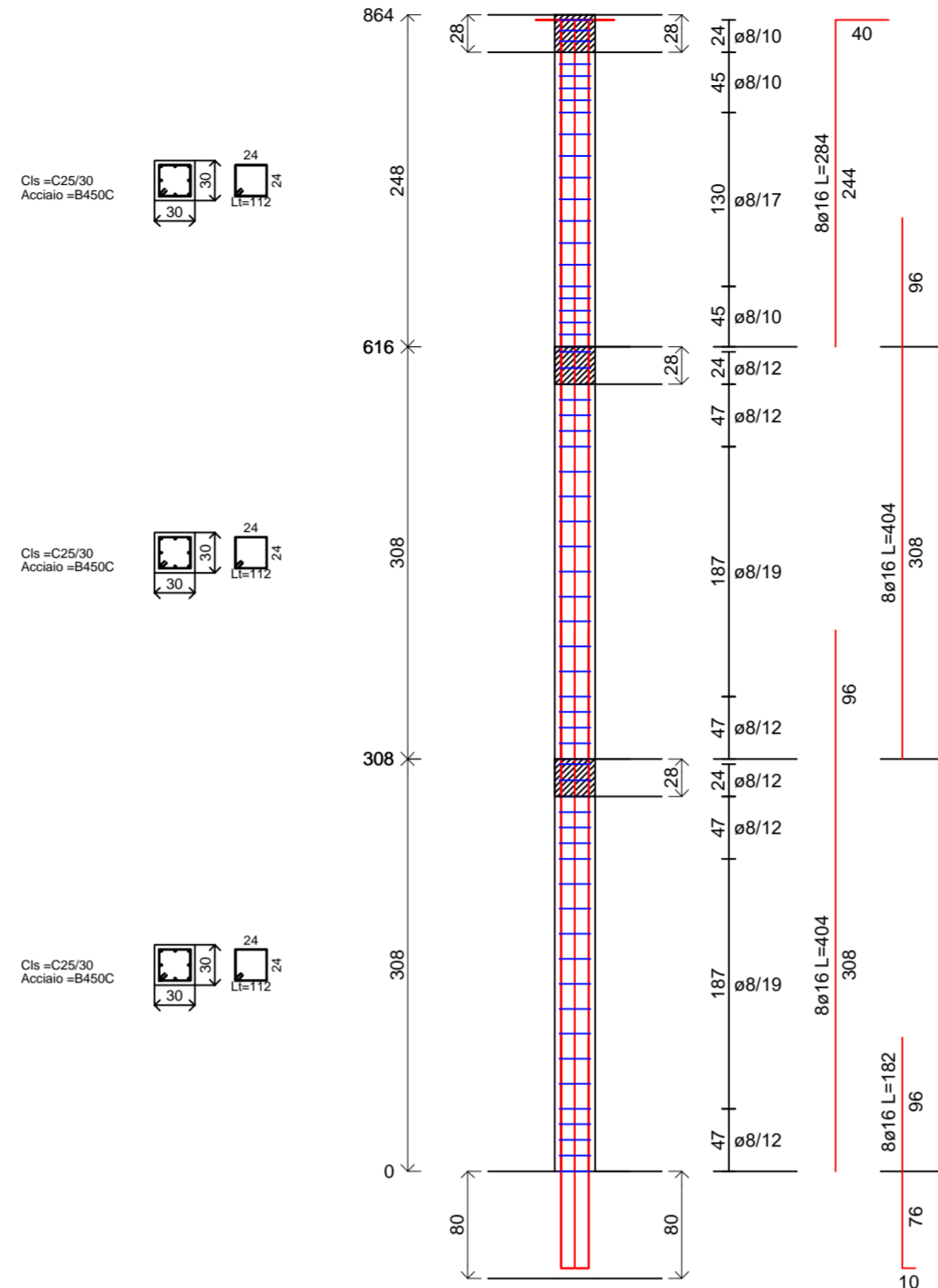
PD | EG

**11.3.4.p-RC3**

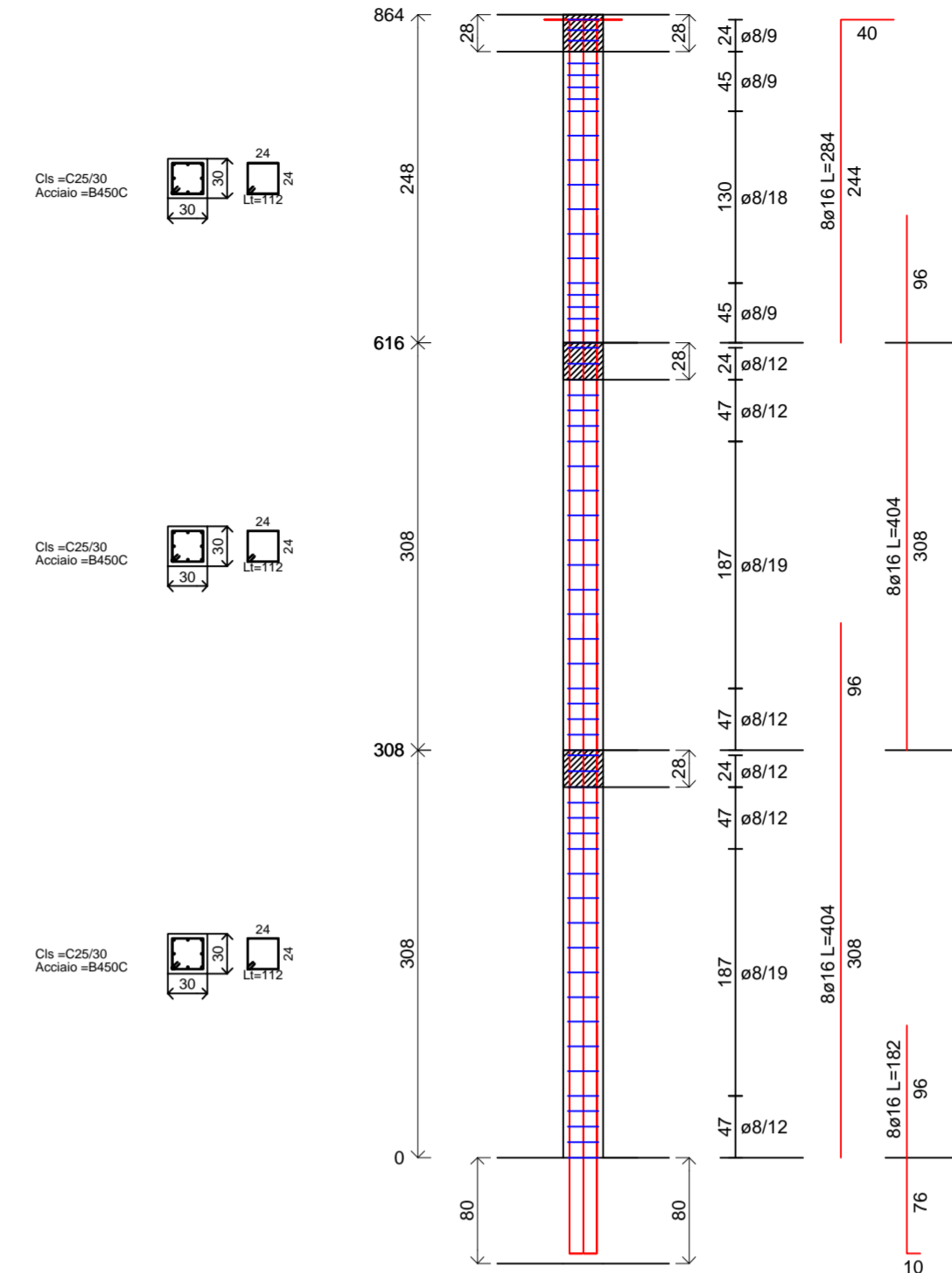
Scala

Data: Giugno 2017

Pilastrata 21



Pilastrata 25



PILASTRI: 21-25 (fil)		IMP. 1	
Materiali Cis =C25/30 Acciaio =B450C	STAFFE ø 8/12 cm Da Q= 0 a Q= 47 ø 8/15 cm Da Q= 47 a Q= 233 ø 8/12 cm Da Q= 233 a Q= 280 ø 8/12 cm Da Q= 280 a Q= 308	STAFFE TIPO 1 ø 8 ( 24x24 L= 112 )	
PIEDE (Q=0)		TESTA (Q=308)	
Dritti: ○ 8ø16		Copriferro=3.0 Dritti: ○ 8ø16	
Scala 1:10			

PILASTRO: 21 (fil)		IMP. 3	
Materiali Cis =C25/30 Acciaio =B450C	STAFFE ø 8/10 cm Da Q= 0 a Q= 45 ø 8/17 cm Da Q= 45 a Q= 175 ø 8/10 cm Da Q= 175 a Q= 220 ø 8/10 cm Da Q= 220 a Q= 248	STAFFE TIPO 1 ø 8 ( 24x24 L= 112 )	
PIEDE (Q=616)		TESTA (Q=864)	
Dritti: ○ 8ø16		Copriferro=3.0 Dritti: ○ 8ø16	
Scala 1:10			

PILASTRI: 21-25 (fil)		IMP. 2	
Materiali Cis =C25/30 Acciaio =B450C	STAFFE ø 8/12 cm Da Q= 0 a Q= 47 ø 8/15 cm Da Q= 47 a Q= 233 ø 8/12 cm Da Q= 233 a Q= 280 ø 8/12 cm Da Q= 280 a Q= 308	STAFFE TIPO 1 ø 8 ( 24x24 L= 112 )	
PIEDE (Q=308)		TESTA (Q=616)	
Dritti: ○ 8ø16		Copriferro=3.0 Dritti: ○ 8ø16	
Scala 1:10			

PILASTRO: 25 (fil)		IMP. 3	
Materiali Cis =C25/30 Acciaio =B450C	STAFFE ø 8/9 cm Da Q= 0 a Q= 45 ø 8/18 cm Da Q= 45 a Q= 175 ø 8/9 cm Da Q= 175 a Q= 220 ø 8/9 cm Da Q= 220 a Q= 248	STAFFE TIPO 1 ø 8 ( 24x24 L= 112 )	
PIEDE (Q=616)		TESTA (Q=864)	
Dritti: ○ 8ø16		Copriferro=3.0 Dritti: ○ 8ø16	
Scala 1:10			