

Procedura aperta ex art. 186 comma 1-14 del d.lgs. 50/2016 s.m.i., per l'affidamento in project financing della concessione di lavori pubblici (avente per oggetto la progettazione definitiva ed esecutiva, l'esecuzione dei lavori per la REALIZZAZIONE DEL PORTO TURISTICO E DELLE OPERE CONNESSE NEL COMUNE DI SANVIGILIANO DI CAMASTRA) tramite della loro Gestione concessione-finanziaria C.U.P. 6753560278

**PROGETTO DEFINITIVO**

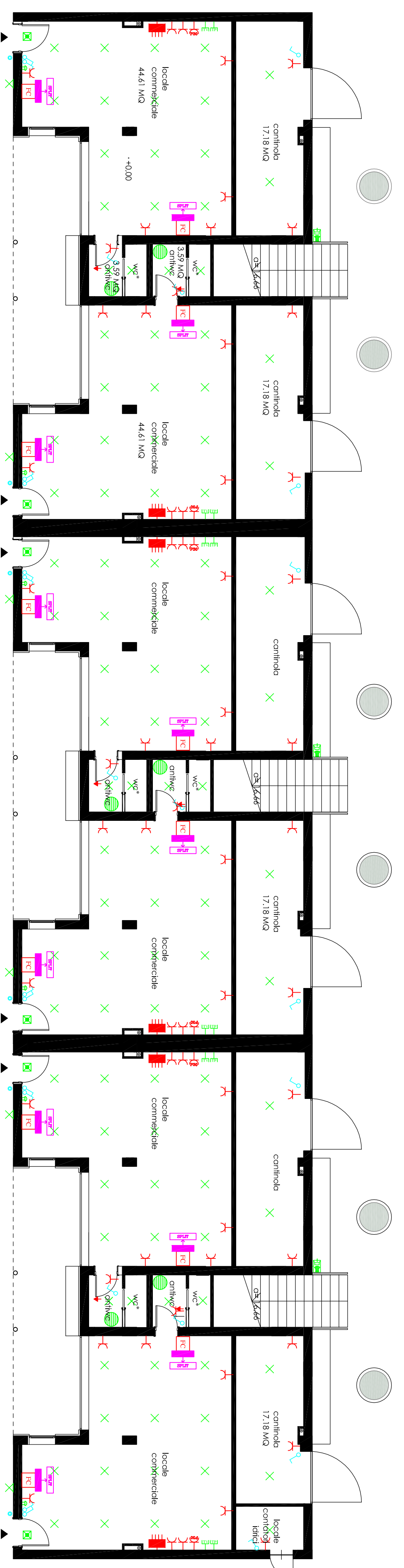
Conseccionario individuale  
**bruno techno**  
 Representazione legale: Bruno Techno  
 Via Campidoglio, 70 98101 Sanvigliano di Camastra (ME)  
 Via Alcega, 14 09199 Roma  
 Tel. 0912 222222  
 E-mail: info@brunotechno.it

Progetto italiano  
**bruno techno**  
 Prof. Ing. Massimo Carlucci  
 Arch. Stefano Pizzicorno  
 Via S. Maria Maddalena, 92  
 98122 Catania  
 Tel. 0912 222222  
 E-mail: info@brunotechno.it

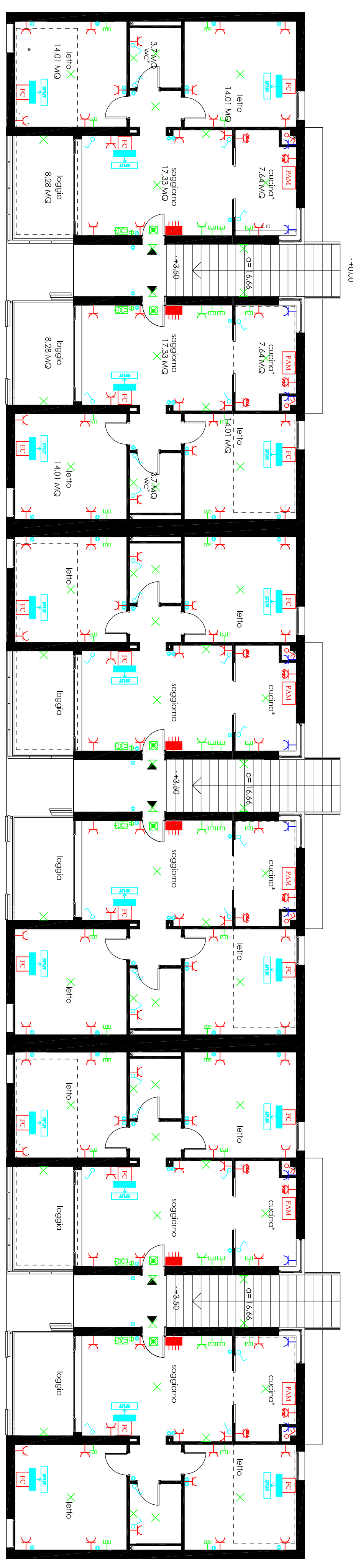
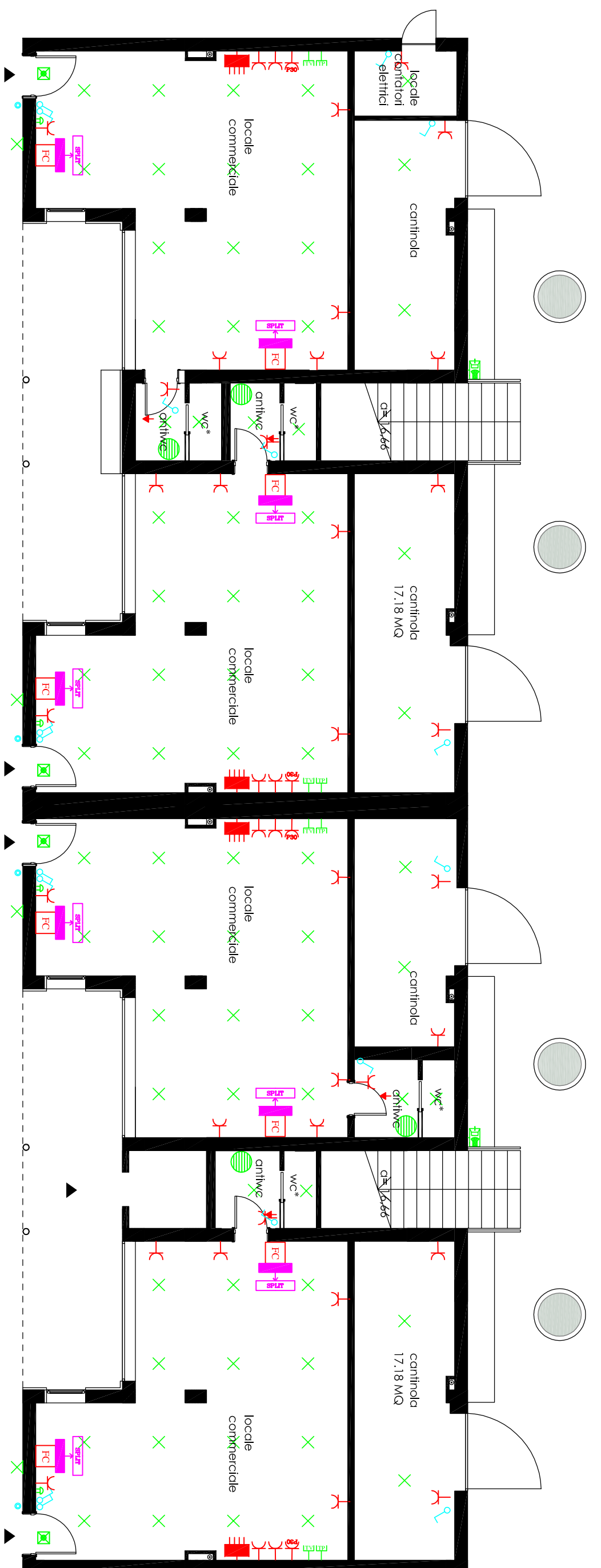
Scala  
 1:100  
 Data  
 Giugno 2017

IT 08

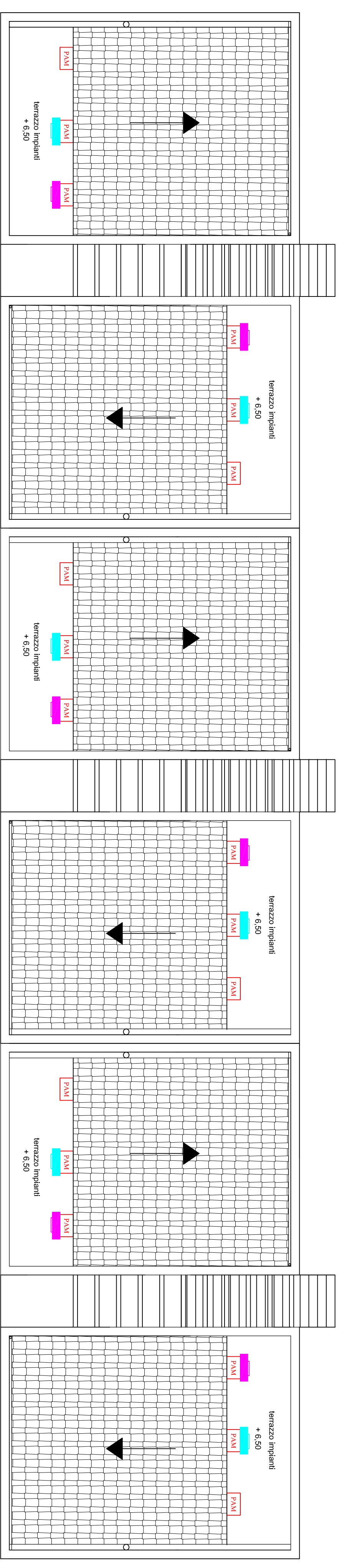
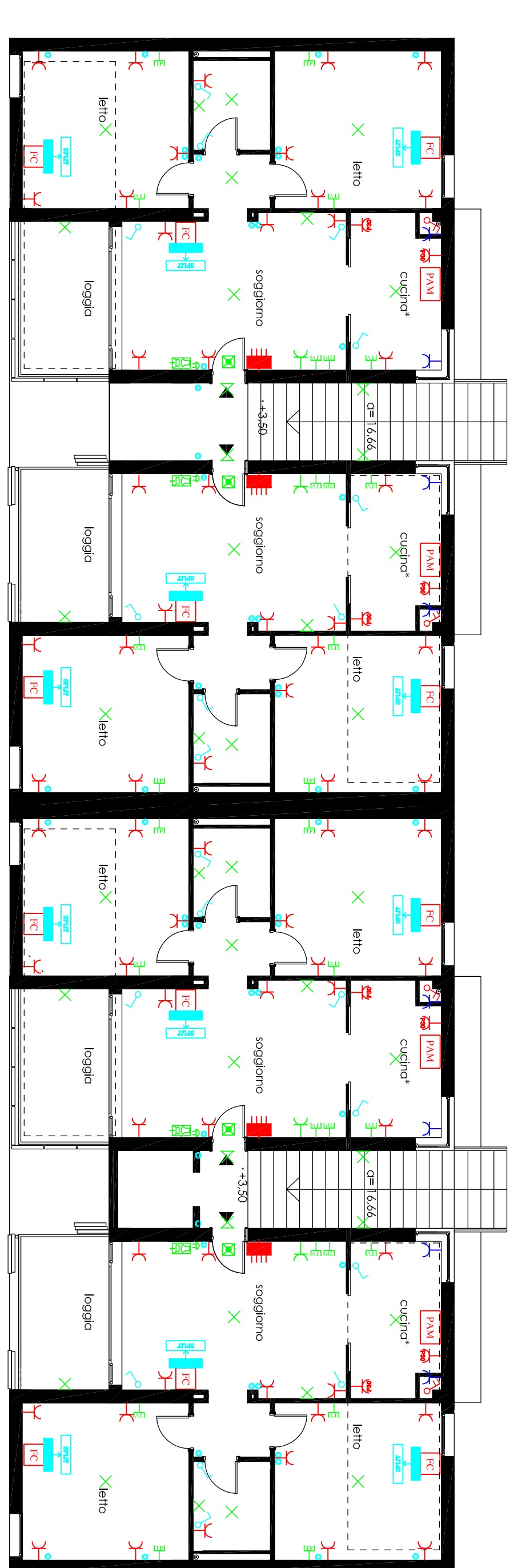
PD | EG



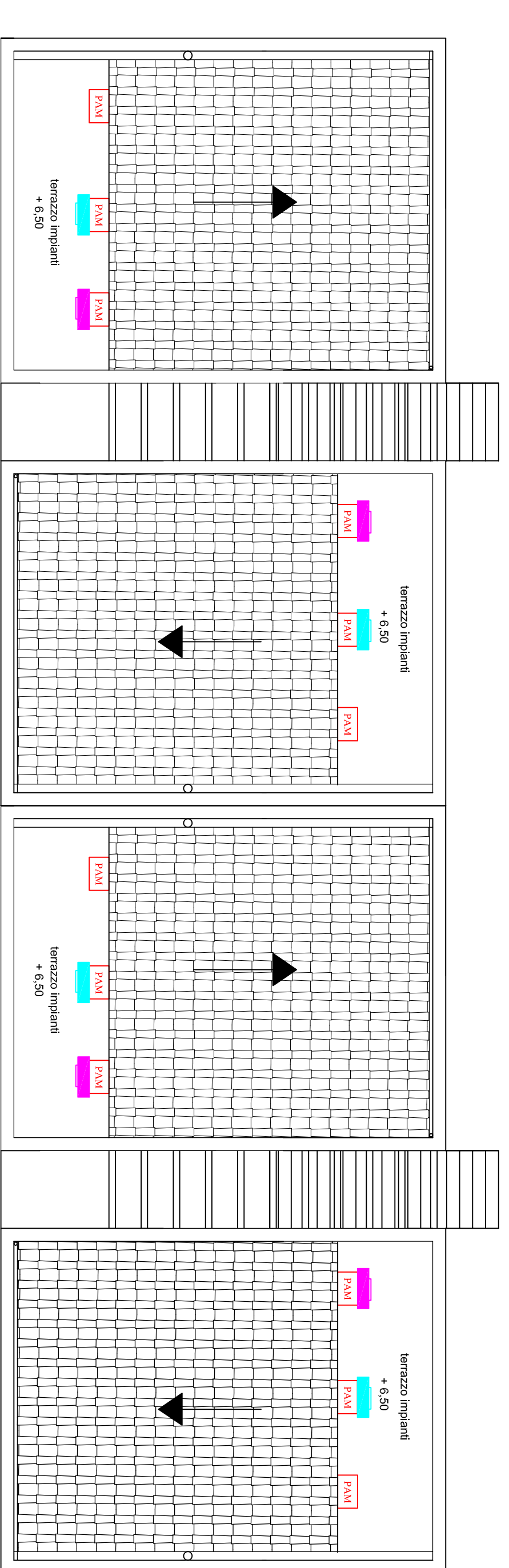
PIANTA PIANO TERRA



PIANTA PIANO PRIMO



PIANTA DELLE COPERTURE



LEGENDA SIMBOLI	
	Quadro elettrico di alimentazione
	Punto luce a soffitto
	Punto luce a parete
	Apparecchio illuminazione di sicurezza automatico
	Interruttore lampadare
	Passante semplice
	Interruttore bipolare per comando prese detto cetera
	Nodo equipotenziale
	Prese monofase bipasso 2x10 (6A+7)
	Prese monofase bipasso 2x10 (6A+7)
	Prese monofase bipasso 2x10 (6A+7) installata in corrispondenza del piano di lavori
	Punto di alimentazione condizionatore
	Punto di alimentazione condizionatore
	Batter completo di presa protetta da interruttore magnetico bipolare tipo ICA IP25
	Sinonimia
	Prese TV
	Condono (poco esterno)
	Unità sistema MultiSplit Appartamento
	Unità interna split a parete Appartamento
	Unità interna split a parete locale commerciale

N.B.  
 • Le note relative alle residenze ed ai locali della sala prove, vanno quindi destinate agli uffici della gestione dei locali comuni del Comune di Camastra, per la gestione degli impianti elettrici del piano a parete.