

Procedura aperta ex art. 183 comma 1-14 d.lgs. 50/2016 s.m.i., per affidamento in project financing della  
 esecuzione dei lavori di costruzione, in esecuzione dell'art. 1 del D.C. n. 233 del 15/06/2016, per  
 lavori per la REALIZZAZIONE DEL MORTO TURISTICO E DELLE OTTIERE CONNESSI, NEL  
 COMUNE DI SANTO STEFANO DI CAMASTRA, nonché della loro gestione economico-finanziaria.  
 C.I.G. 67535662FR C. U. P. H21H07000030003

**PROGETTO DEFINITIVO**

Concessionario: **pruno**  
**pruno**

Progettista italiano  
**TECNO**  
 Ing. Luigi Paolo Turbuleste  
 Via Alipho, 14  
 00196 Roma

Amministratore Unico  
 Ing. Ag. Vincenzo Catania  
 Arch. Giacomo Perricone  
 Via V. Veneto Emanuele, 4/2  
 00196 Roma

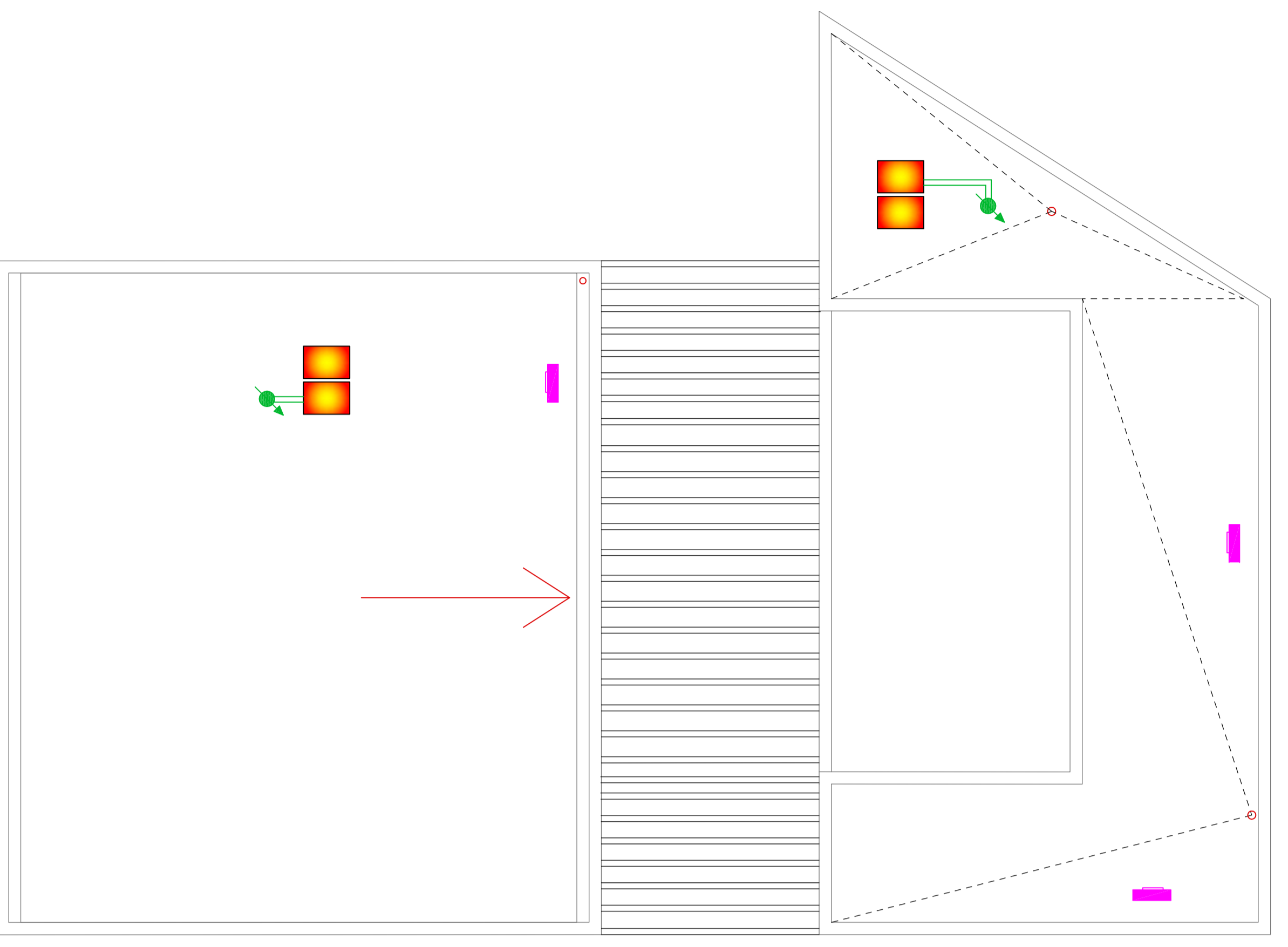
Titolo d'incarico  
**IMPIANTO IDRICO E SCARICHI - EDIFICI  
 COMMERCIALI**

FP | FG

**IT 17**

Scala  
 1:100

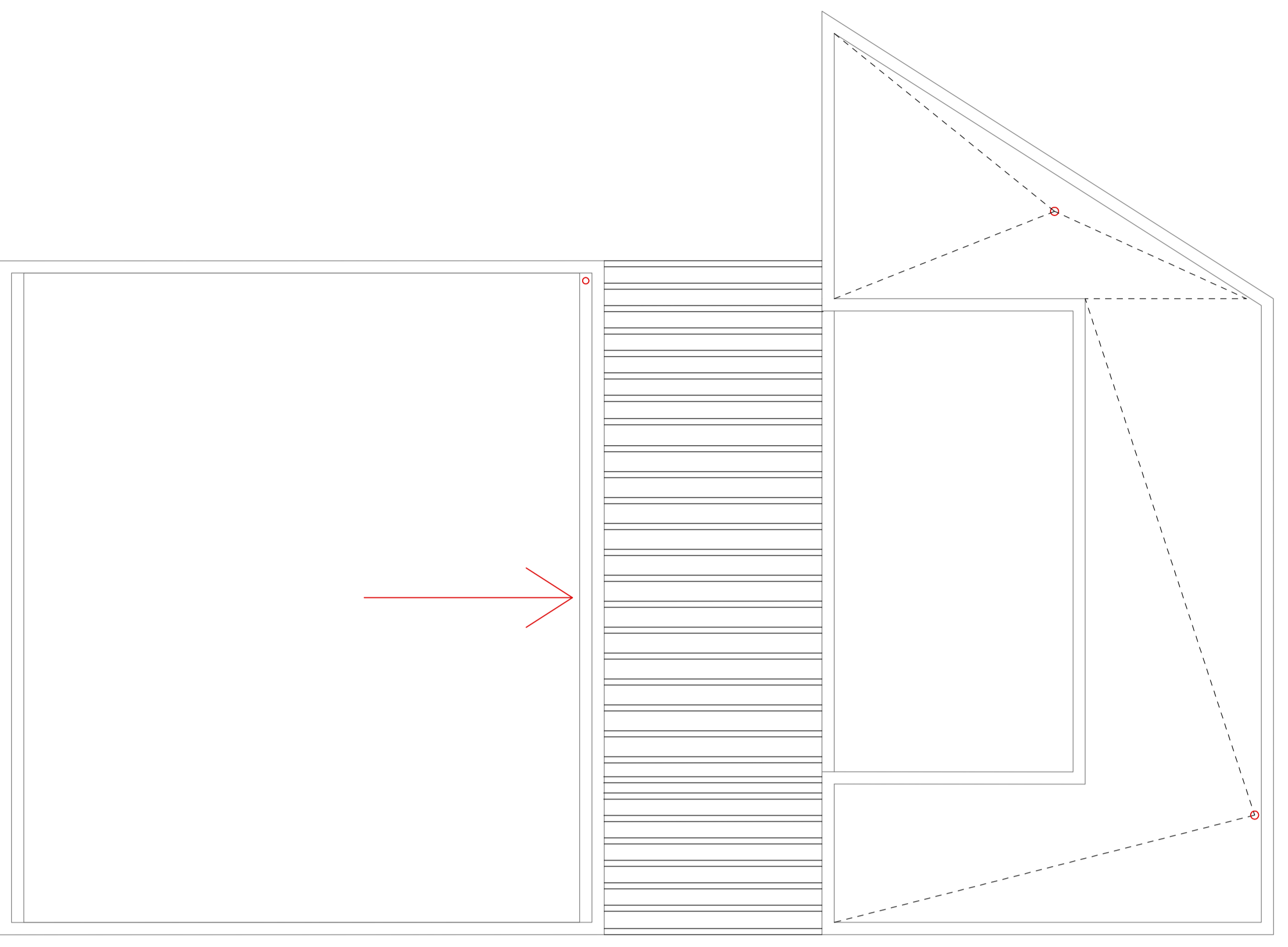
Data  
 Giugno 2017



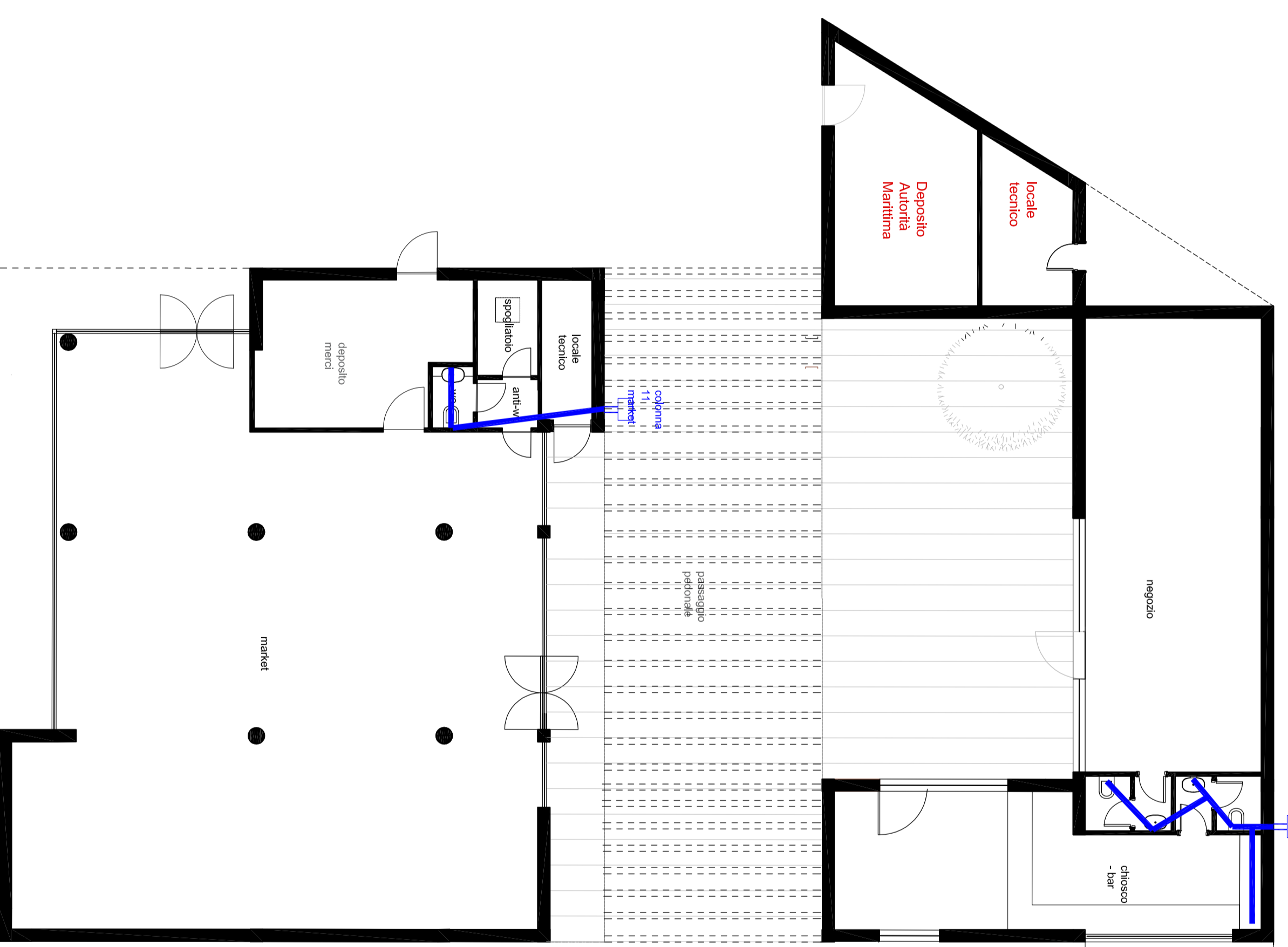
PIANTA COPERTURA



PIANTA PIANO TERRA



PIANTA COPERTURA



PIANTA PIANO TERRA

LEGENDA SIBORD 4	
	Collettore idrico acqua fredda
	Collettore idrico acqua calda
	Tubo/linea acqua calda in ambiente calcolante derivazione sanitari 16x3,25
	Tubo/linea acqua calda in ambiente calcolante derivazione sanitari 16x2,25
	Impianto a cavi con isolatore a doppia saponatura per produzione di acqua calda nel suo impianto - 300 litri (dalla IT 17)
	Collettore piano ventoso con superficie assorbitore da in alluminio anodizzato selettivo. Falso in profilati di alluminio, sovrastante in lana di vetro (0,10 m) sovrastante collettore 95% Superficie assorbente: 2,47 m <sup>2</sup> (dalla IT 17)
	Collettore piano ventoso con superficie assorbitore da in alluminio anodizzato selettivo. Falso in profilati di alluminio, sovrastante in lana di vetro (0,10 m) sovrastante collettore 95% Superficie assorbente: 2,47 m <sup>2</sup> (dalla IT 17)
	Certificazione Solar Keymark. Collettore complessivo di 2 pannelli italiani MPE 017*
	Cerchiato solare termico (mandata e ritorno) Italia UNI EN 10255 (1°) e (2°) combinata con isolamento in elastomero
	500 litri in polietilene ad alta densità (HDPE) con tappo a vite in alluminio anodizzato selettivo e ritorno Italia UNI EN 10255 (1°) e (2°)
	Collettori con isolamento in elastomero opzionale a celle chiuse con spessore come da scheda dell'Allegato B del DPR 43/2013 e sistema di filtrare
	MCV pressurizzati UNI 13294 (3) 100 litri per diminuzione retrocessione con
	pendenza minima 1‰, ventilazione Ø 50 mm
	Protezione per base di colonna di servizio sanitario da pannello peridistributore in cemento sbrato delle dimensioni in
	semplicità di montaggio, con spessore di 20 mm, per il collegamento con il sistema di distribuzione in PVC, con un
	accessorio preimballato, il collegamento di servizio di servizio con celle di resistenza R <sub>12</sub> e 15 V/m <sup>2</sup> dello spessore
	minimo di 10 cm

N.B. Le opere edili sono affidate ai clienti commerciali, che non possono essere proiettati per finanziare  
 l'investimento degli impianti idrici del piano di lavoro. Il presente progetto è un progetto di lavoro. Il presente progetto è un progetto di lavoro.