



COROGRAFIA Scala 1:200.000

METANODOTTI DA PORRE FUORI ESERCIZIO

1^ Tratto da A.I. n.915 di San Polo a Salgareda DN 300 (12'') - MOP 64 bar
- Tav. 2-6



0	30/11/17	EMISSIONE	MARIONNI	SANTI	LUMINARI		
INDICE	DATA	REVISIONI			ELABORATO	VERIFICATO	APPROVATO
Proprietario		Progettista				Dis. PG-GEO-DISM-001	
						Fg. 1 di 7	
Metanodotto:		Pieve di Soligo-San Polo di Piave-Salgareda 1^ Tratto da A.I. n.915 di San Polo a Salgareda DN 300 (12'') - MOP 64 bar				Comm. NR/16091	
						INDICE 0	
						Scala 1:10000	
METANODOTTI E IMPIANTI DA PORRE FUORI ESERCIZIO		GEOLOGIA - GEOMORFOLOGIA - IDROGEOLOGIA				Sostituisce il	
						Sostituito dal	

Metanodotto:

1^ Tratto da A.I. n.915 di San Polo a Salgareda
DN 300 (12") - MOP 64 bar

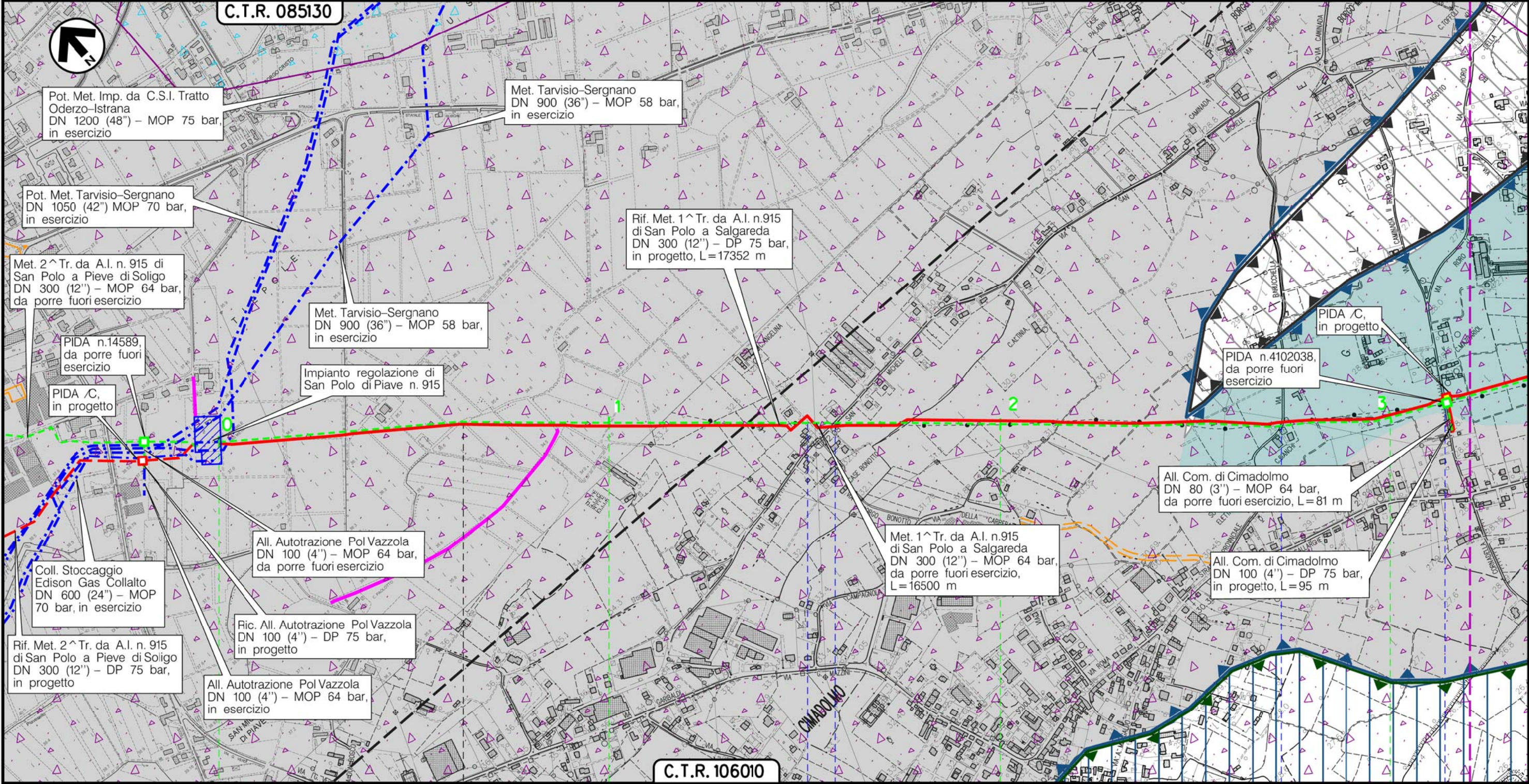
0	30/11/17	EMISSIONE	MARIONNI	SANTI	LUMINARI	Foglio
INDICE	DATA	REVISIONI	ELABORATO	VERIFICATO	APPROVATO	2
Proprietario		Progettista		Dis. PG-GEO-DISM-001		di 7
SNAM RETE GAS		COMIS		Comm. NR/16091		Scala
						1:10000

METANODOTTI E IMPIANTI DA PORRE FUORI ESERCIZIO
GEOLOGIA - GEOMORFOLOGIA - IDROGEOLOGIA

C.T.R. 085130

C.T.R. 106010

Il presente disegno è di proprietà aziendale - La Società tutelera i propri diritti a termine di legge.



VAZZOLA

TREVISO (VENETO)

SAN POLO DIPIAVE

Via San Michele

Via Barucchella

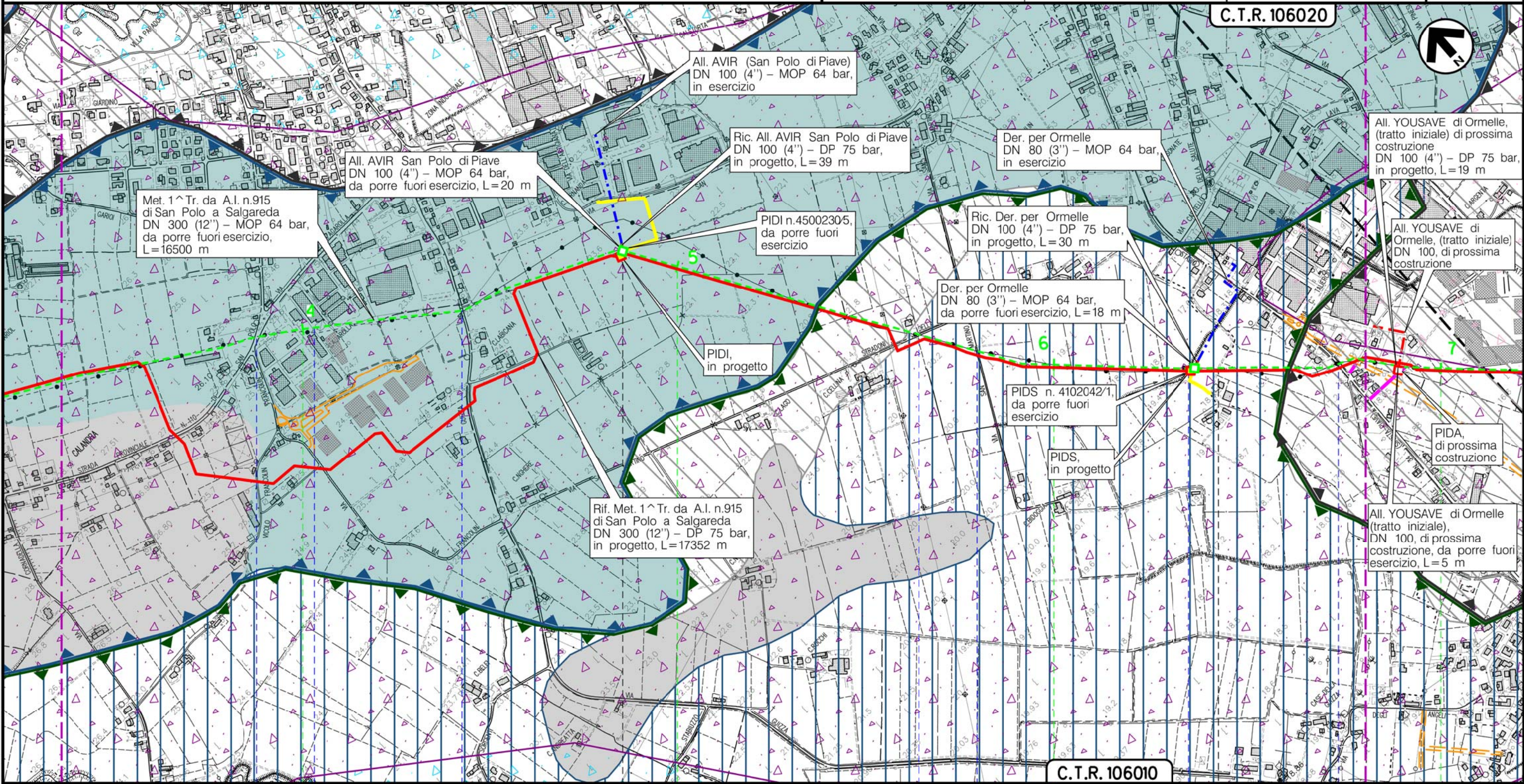
Via Roro

Metanodotto:

1^ Tratto da A.I. n.915 di San Polo a Salgareda
DN 300 (12") - MOP 64 bar

0	30/11/17	EMISSIONE	MARIONNI	SANTI	LUMINARI	Foglio
INDICE	DATA	REVISIONI	ELABORATO	VERIFICATO	APPROVATO	3
Proprietario			Progettista			di 7
						Scala
			Dis. PG-GEO-DISM-001			1:10000
			Comm. NR/16091			

METANODOTTI E IMPIANTI DA PORRE FUORI ESERCIZIO
GEOLOGIA - GEOMORFOLOGIA - IDROGEOLOGIA



SAN POLO DIPIAVE
TREVISO (VENETO)

ORMELLE

PIDI n.4500230/5 km 4+854

S.P. n.110

Via dei Bersaglieri

Via Guizza

Via San Martino

Canale Bidoggiotto

Via Cardin Il Tronco

S.P. n.34

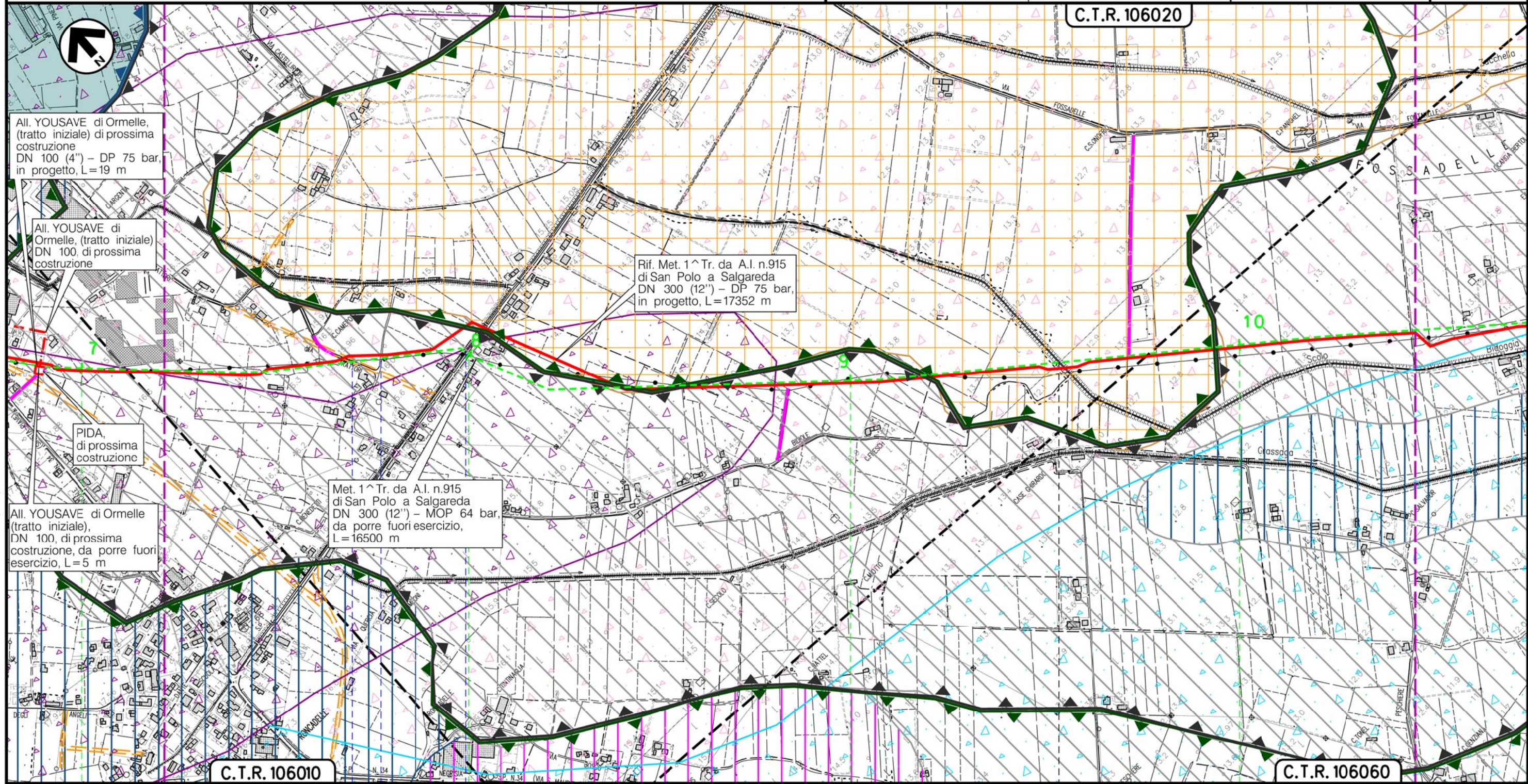
Il presente disegno e' di proprieta' aziendale - La Societa' tutelera' i propri diritti a termine di legge.

Metanodotto:

1^ Tratto da A.I. n.915 di San Polo a Salgareda
DN 300 (12") - MOP 64 bar

0	30/11/17	EMISSIONE	MARIONNI	SANTI	LUMINARI	Foglio
INDICE	DATA	REVISIONI	ELABORATO	VERIFICATO	APPROVATO	4
Proprietario		Progettista		Dis. PG-GEO-DISM-001		di 7
SNAM RETE GAS		COMIS		Comm. NR/16091		Scala
						1:10000

METANODOTTI E IMPIANTI DA PORRE FUORI ESERCIZIO
GEOLOGIA - GEOMORFOLOGIA - IDROGEOLOGIA



Il presente disegno e' di proprieta' aziendale - La Societa' tutelera' i propri diritti a termine di legge.

C.T.R. 106010

C.T.R. 106060

ORMELLE
TREVISO (VENETO)

PONTE DIPIAVE

Via Trattori - Scolo Bidoggia - S.P. n.7

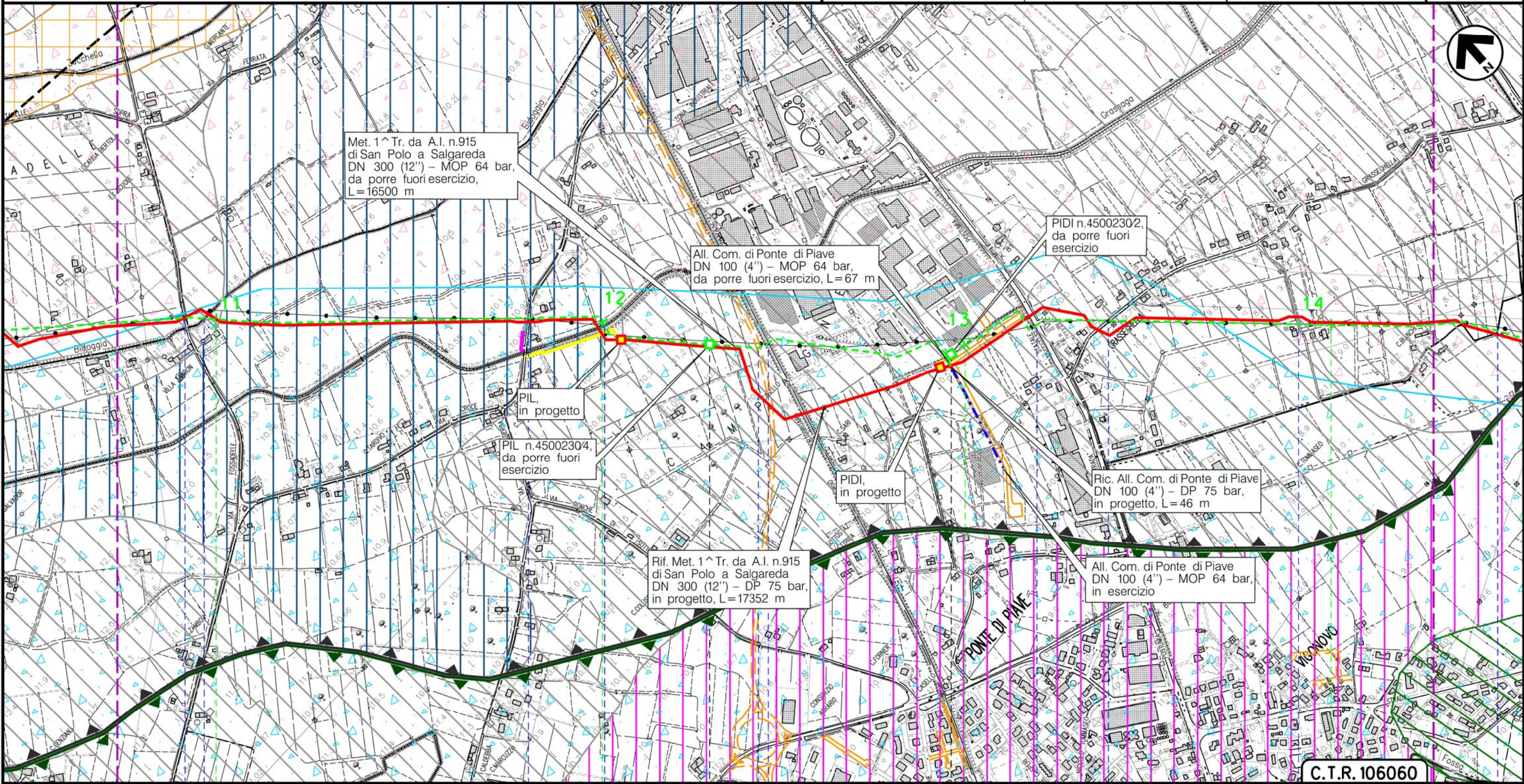
Scolo Bidoggia

Metanodotto:

1^ Tratto da A.I. n.915 di San Polo a Salgareda
DN 300 (12") - MOP 64 bar

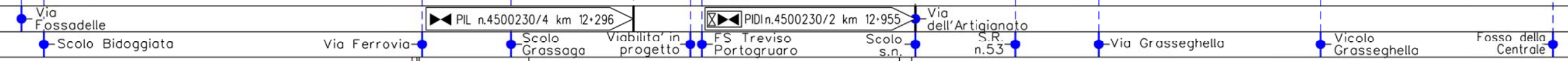
0	30/11/17	EMISSIONE	MARIONNI	SANTI	LUMINARI	Foglio
INDICE	DATA	REVISIONI	ELABORATO	VERIFICATO	APPROVATO	5
Proprietario		Progettista		Dis. PG-GEO-DISM-001		di 7
SNAM RETE GAS		COMIS		Comm. NR/16091		Scala
						1:10000

METANODOTTI E IMPIANTI DA PORRE FUORI ESERCIZIO
GEOLOGIA - GEOMORFOLOGIA - IDROGEOLOGIA



C.T.R. 106060

PONTE DI PIAVE
TREVISO (VENETO)



Il presente disegno è di proprietà aziendale - La Società tutelera i propri diritti a termine di legge.

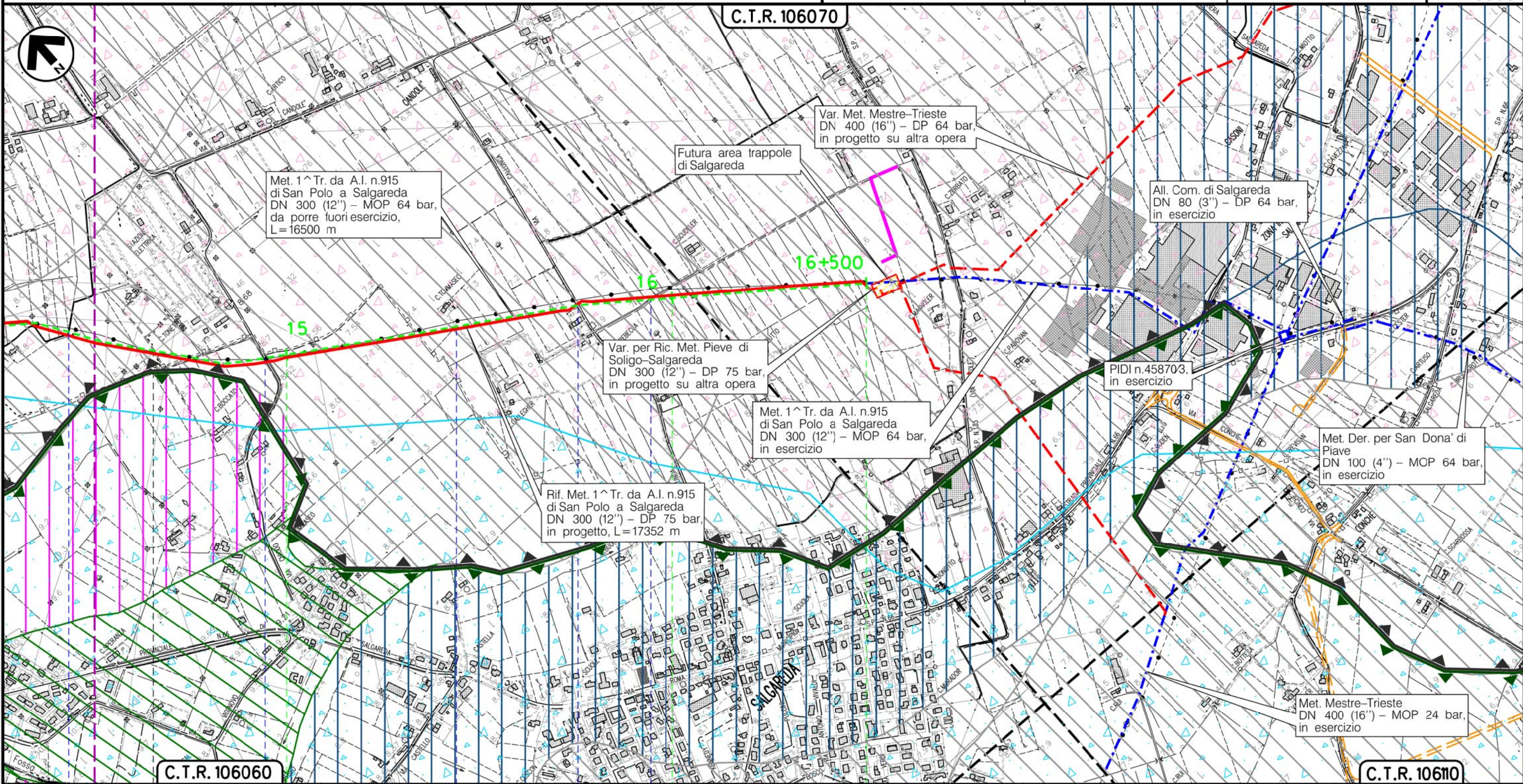
Metanodotto:

1^ Tratto da A.I. n.915 di San Polo a Salgareda
DN 300 (12") - MOP 64 bar

METANODOTTI E IMPIANTI DA PORRE FUORI ESERCIZIO
GEOLOGIA - GEOMORFOLOGIA - IDROGEOLOGIA

0	30/11/17	EMISSIONE	MARIONNI	SANTI	LUMINARI
INDICE	DATA	REVISIONI	ELABORATO	VERIFICATO	APPROVATO
Proprietario		Progettista		Dis. PG-GEO-DISM-001	
SNAM RETE GAS		COMIS		Comm. NR/16091	

Foglio
6
di 7
Scala
1:10000



Il presente disegno e' di proprieta' aziendale - La Societa' tutelera' i propri diritti a termine di legge.

C.T.R. 106060

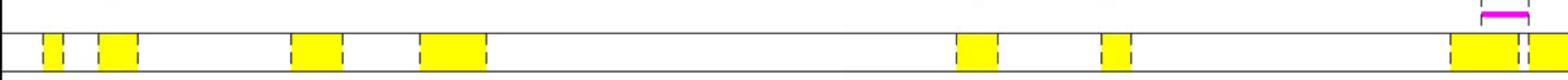
C.T.R. 106070

C.T.R. 106110

SALGAREDA
TREVISO (VENETO)

PONTE DIPIAVE

Fosso della Centrale Via Chiodo Via Capitello Via Callunga Strada sterrata



Metanodotto:

1^ Tratto da A.I. n.915 di San Polo a Salgareda
DN 300 (12") - MOP 64 bar

METANODOTTI E IMPIANTI DA PORRE FUORI ESERCIZIO
GEOLOGIA - GEOMORFOLOGIA - IDROGEOLOGIA

0	30/11/17	EMISSIONE	MARIONNI	SANTI	LUMINARI		
INDICE	DATA	R E V I S I O N I			ELABORATO	VERIFICATO	APPROVATO
Proprietario		Progettista		Dis. PG-GEO-DISM-001			
				Comm. NR/16091			
						Foglio 7 di 7	
						Scala 1:10000	

LEGENDA

SIMBOLOGIA CARTOGRAFICA

- | | | | |
|--|---|--|---|
| | Metanodotto in progetto | | Altre condotte di terzi |
| | Metanodotti in esercizio | | Altri metanodotti in progetto |
| | Metanodotti da porre fuori esercizio e recuperare | | Gallerie, Tunnel, Mini-Microtunnel, Raise Boring e T.O.C. |
| | Alternativa di tracciato | | Impianti di linea in progetto |
| | Aree impianti stacco-terminale in progetto | | Impianti di linea su rete in esercizio |
| | Aree impianti stacco-terminale esistenti | | Impianti di linea da porre fuori esercizio e recuperare |
| | Piazzola di stoccaggio tubazioni | | Depositi temporanei |
| | Strada di accesso all'impianto | | Strade di accesso provvisorio |
| | Adeguamento strade esistenti | | Limite sovrapposizione fogli |
| | | | Integrazioni planimetriche di progetto |
| | | | Integrazioni planimetriche esistenti |

SIMBOLOGIA MECCANICA

- | | |
|--|--|
| | Punto di intercettazione di linea (P.I.L.) |
| | Punto di intercettazione di derivazione importante (P.I.D.I.) |
| | Punto di intercettazione di derivazione semplice con stacco da P.I.L. (P.I.D.S.) |
| | Punto di intercettazione e derivazione semplice con stacco da Linea (P.I.D.S.) |
| | Punto di intercettazione con discaggio di allacciamento (P.I.D.A.) |
| | Punto predisposto per il discaggio di allacciamento (P.P.D.A.) |
| | Punto di sezionamento elettrico terminale (P.S.E.T.) |
| | Stazione predisposta per lancio e ricevimento PIG |
| | Impianto di riduzione/regolazione della pressione |

SIMBOLOGIA TEMATICA

CARTA DEI SUOLI

- | | | | |
|--|--|--|---|
| | Bassa pianura alluvionale indifferenziata | | Conoidi ghiaiosi e superfici terrazzate |
| | Dossi fluviali sabbiosi | | Depressioni della pianura alluvionale |
| | Porzioni di conoidi e fondovalle alluvionali | | Porzioni medio-apicali dei conoidi |
| | Versanti moderatamente ripidi | | Depressioni inter-conoidi |
| | Porzioni distali dei conoidi | | Versanti ripidi |
| | Sommita' di versanti | | Depressioni della pianura alluvionale |
| | Dossi fluviali sabbioso-limosi | | Conoidi ghiaiosi con canali intrecciati |

LITOLOGIA

- | | | | | | |
|--|------------------------------|--|---------------------------|--|-------------------------|
| | Ghiaie e sabbie prevalenti | | Sabbie e limi prevalenti | | Conglomerati arenarie |
| | Ghiaie sabbie limi e argille | | Limi e argille prevalenti | | Conglomerati poligenici |

IDROGEOLOGIA

- | | | | | | |
|--|--|--|---------------------------|--|------------------------------|
| | Falda moderatamente profonda 50-100 cm | | Falda profonda 100-150 cm | | Falda molto profonda >150 cm |
|--|--|--|---------------------------|--|------------------------------|

SITI CONTAMINATI

- | | |
|--|------------------|
| | Siti contaminati |
|--|------------------|

Il presente disegno è di proprietà aziendale - La Società tutela i propri diritti a termine di legge.

Progressiva chilometrica	N.	
Comuni		
Province		
Impianti	TIPO - N. - PROGR. km	
Attraversamenti	TIPOLOGIA ATTRAVERSATA (SS n. **, corso d'acqua, ferrovia, ecc.)	
Strade - Piste - Piazzole tubazioni	ACCESSO IMPIANTI	ADEGUAMENTI STRADE
Fascia di lavoro	ALLARGATA	
Scavabilità terreni	SCIOLTI (T)	ROCCIA TENERA (RT) ROCCIA DURA (RD)