



COROGRAFIA Scala 1:200.000

METANODOTTI DA PORRE FUORI ESERCIZIO

- All. Comune di CIMADOLMO DN 80 (3'') – MOP 64 bar – Tav. 2
- All. AVIR San Polo di Piave DN 100 (4'') – MOP 64 bar – Tav. 3
- Der. per ORMELLE DN 80 (3'') – MOP 64 bar – Tav. 4
- All. YOUSAVE di Ormelle (tratto iniziale) DN 100 (4'') – MOP 64 bar – Tav. 5
- All. Comune di PONTE DI PIAVE DN 100 (4'') – MOP 64 bar – Tav. 6



0	30/11/17	EMISSIONE	MARIONNI	SANTI	LUMINARI		
INDICE	DATA	REVISIONI			ELABORATO	VERIFICATO	APPROVATO
Proprietario 			Progettista 			Dis. PG-GEO-DISM-002	
Metanodotto: Pieve di Soligo-San Polo di Piave-Salgareda 1^ Tratto da A.I. n.915 di San Polo a Salgareda DN 300 (12'') – MOP 64 bar opere connesse			Fg. 1 di 7		Comm. NR/16091		
METANODOTTI E IMPIANTI DA PORRE FUORI ESERCIZIO GEOLOGIA – GEOMORFOLOGIA – IDROGEOLOGIA			Sostituisce il Sostituito dal		Scala 1:10000 INDICE 0		

Metanodotto:

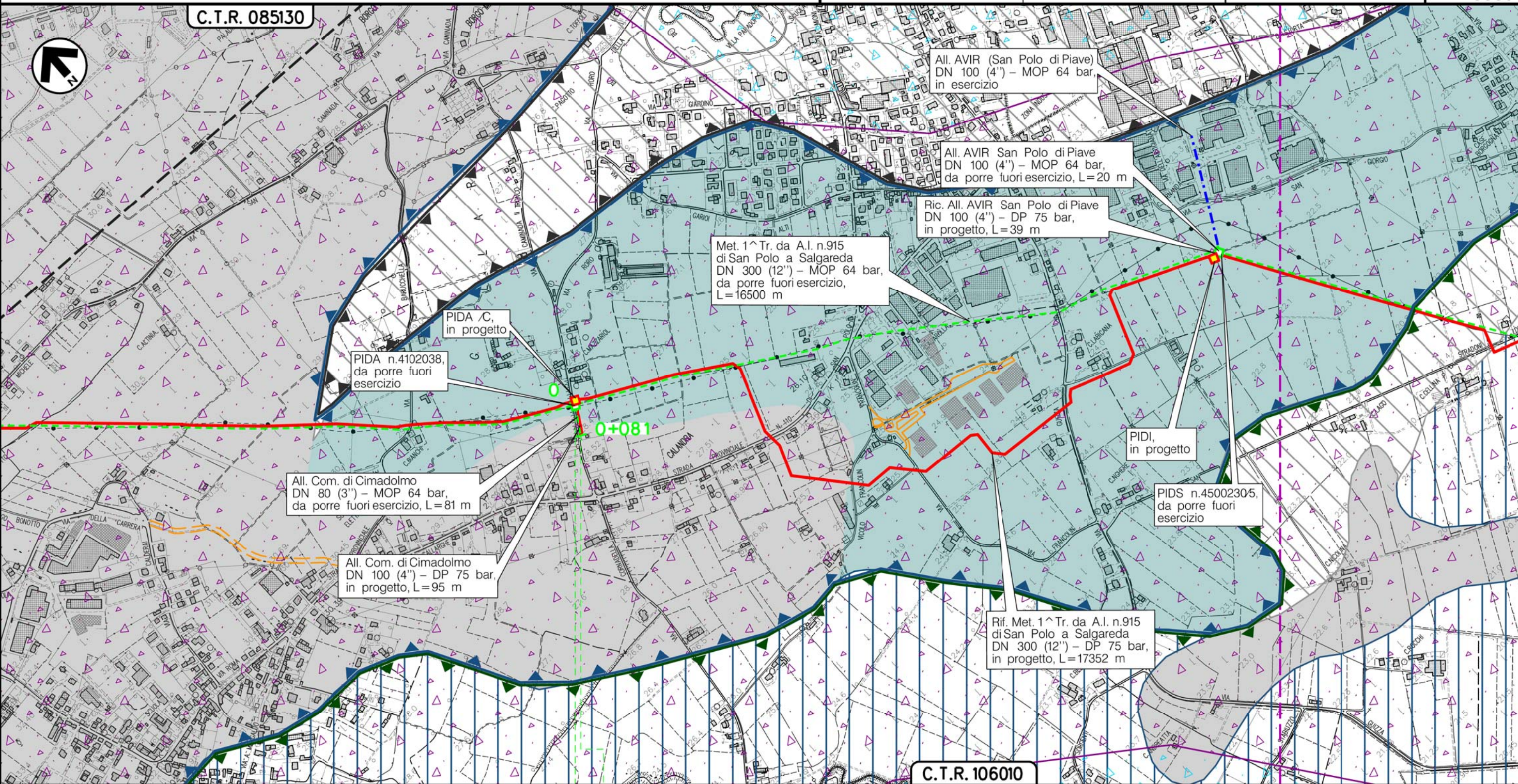
All. Comune di CIMADOLMO
DN 80 (3'') - MOP 64 bar

METANODOTTI E IMPIANTI DA PORRE FUORI ESERCIZIO
GEOLOGIA - GEOMORFOLOGIA - IDROGEOLOGIA

0	30/11/17	EMISSIONE	MARIONNI	SANTI	LUMINARI
INDICE	DATA	REVISIONI	ELABORATO	VERIFICATO	APPROVATO
Proprietario		Progettista		Dis. PG-GEO-DISM-002	
				Comm. NR/16091	

Foglio
2
di 7
Scala
1:10000

C.T.R. 085130



Il presente disegno e' di proprieta' aziendale - La Societa' tutelera' i propri diritti a termine di legge.

All. Com. di Cimadolmo
DN 80 (3'') - MOP 64 bar,
da porre fuori esercizio, L=81 m

All. Com. di Cimadolmo
DN 100 (4'') - DP 75 bar,
in progetto, L=95 m

Met. 1^ Tr. da A.I. n.915
di San Polo a Salgareda
DN 300 (12'') - MOP 64 bar,
da porre fuori esercizio,
L=16500 m

All. AVIR (San Polo di Piave)
DN 100 (4'') - MOP 64 bar,
in esercizio

All. AVIR San Polo di Piave
DN 100 (4'') - MOP 64 bar,
da porre fuori esercizio, L=20 m

Ric. All. AVIR San Polo di Piave
DN 100 (4'') - DP 75 bar,
in progetto, L=39 m

PIDI,
in progetto

PIDS n.45002305,
da porre fuori
esercizio

Rif. Met. 1^ Tr. da A.I. n.915
di San Polo a Salgareda
DN 300 (12'') - DP 75 bar,
in progetto, L=17352 m

▶▶ PIDA/C n.4102038

SAN POLO DIPIAVE
TREVISO (VENETO)



C.T.R. 106010

(T)

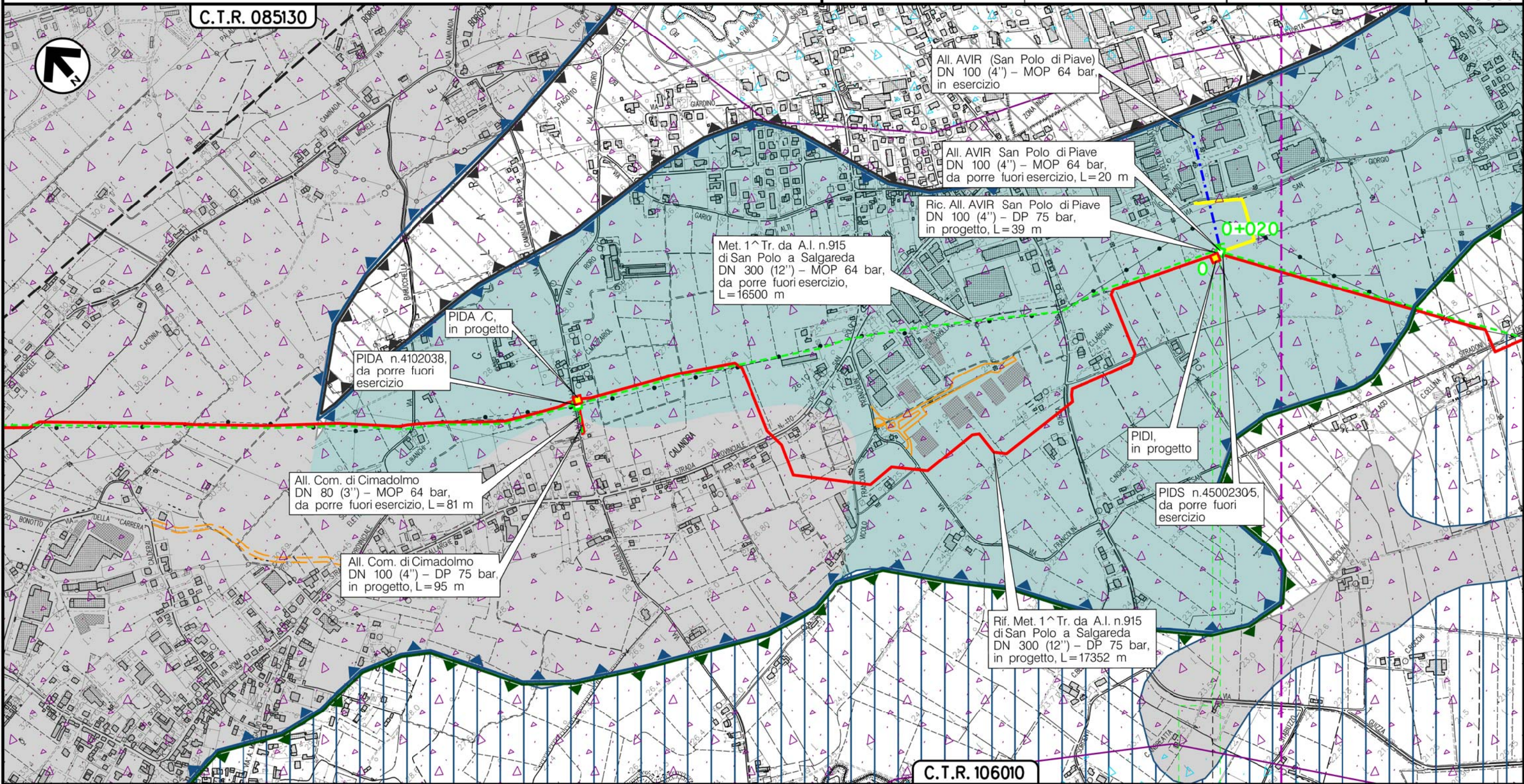
Metanodotto:

All. AVIR San Polo di Piave
DN 100 (4'') - MOP 64 bar

METANODOTTI E IMPIANTI DA PORRE FUORI ESERCIZIO
GEOLOGIA - GEOMORFOLOGIA - IDROGEOLOGIA

0	30/11/17	EMISSIONE	MARIONNI	SANTI	LUMINARI
INDICE	DATA	REVISIONI	ELABORATO	VERIFICATO	APPROVATO
Proprietario		Progettista		Dis. PG-GEO-DISM-002	
 SNAM RETE GAS		 COMIS <small>consulenza materiali - ispezioni - saldature progettazione - direzione lavori</small>		Comm. NR/16091	
					Foglio 3 di 7 Scala 1:10000

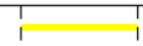
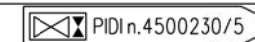
C.T.R. 085130



C.T.R. 106010

0 0+020

SAN POLO DIPIAVE
TREVISO (VENETO)



(T)

Il presente disegno e' di proprieta' aziendale - La Societa' tutelera' i propri diritti a termine di legge.

Metanodotto:

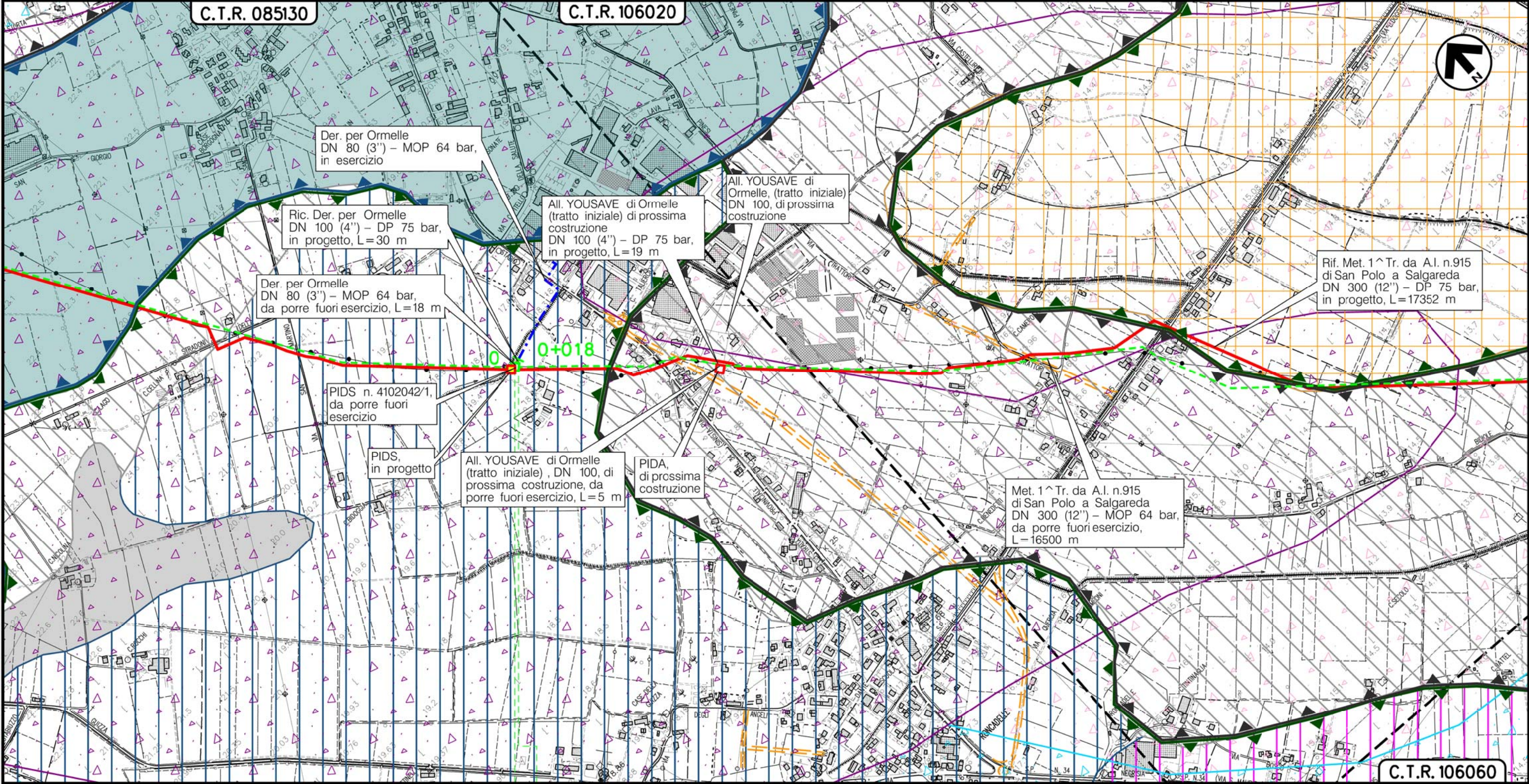
Der. per ORMELLE
DN 80 (3'') - MOP 64 bar

METANODOTTI E IMPIANTI DA PORRE FUORI ESERCIZIO
GEOLOGIA - GEOMORFOLOGIA - IDROGEOLOGIA

0	30/11/17	EMISSIONE	MARIONNI	SANTI	LUMINARI	Foglio
INDICE	DATA	REVISIONI	ELABORATO	VERIFICATO	APPROVATO	4
Proprietario		Progettista		Dis. PG-GEO-DISM-002		di 7
SNAM RETE GAS		COMIS		Comm. NR/16091		Scala
						1:10000

C.T.R. 085130

C.T.R. 106020



Der. per Ormelle
DN 80 (3'') - MOP 64 bar,
in esercizio

Ric. Der. per Ormelle
DN 100 (4'') - DP 75 bar,
in progetto, L=30 m

Der. per Ormelle
DN 80 (3'') - MOP 64 bar,
da porre fuori esercizio, L=18 m

PIDS n. 4102042/1,
da porre fuori
esercizio

PIDS,
in progetto

All. YOUSAVE di Ormelle
(tratto iniziale), DN 100, di
prossima costruzione, da
porre fuori esercizio, L=5 m

PIDA,
di prossima
costruzione

All. YOUSAVE di Ormelle
(tratto iniziale) di prossima
costruzione
DN 100 (4'') - DP 75 bar,
in progetto, L=19 m

All. YOUSAVE di
Ormelle, (tratto iniziale)
DN 100, di prossima
costruzione

Rif. Met. 1^ Tr. da A.I. n.915
di San Polo a Salgareda
DN 300 (12'') - DP 75 bar,
in progetto, L=17352 m

Met. 1^ Tr. da A.I. n.915
di San Polo a Salgareda
DN 300 (12'') - MOP 64 bar,
da porre fuori esercizio,
L=16500 m

0+018

SAN POLO DIPIAVE
TREVISO (VENETO)

PIDS n.4102042/1

C.T.R. 106060



(T)

Il presente disegno e' di proprieta' aziendale - La Societa' tutelera' i propri diritti a termine di legge.

Metanodotto:

All. YOUSAVE di Ormelle (tratto iniziale)
DN 100 (4'') - MOP 64 bar

METANODOTTI E IMPIANTI DA PORRE FUORI ESERCIZIO
GEOLOGIA - GEOMORFOLOGIA - IDROGEOLOGIA

0	30/11/17	EMISSIONE	MARIONNI	SANTI	LUMINARI	Foglio
INDICE	DATA	REVISIONI	ELABORATO	VERIFICATO	APPROVATO	5
Proprietario			Progettista			di 7
						Dis. PG-GEO-DISM-002
						Comm. NR/16091
						Scala 1:10000

C.T.R. 085130

C.T.R. 106020



Der. per Ormelle
DN 80 (3'') - MOP 64 bar,
in esercizio

Ric. Der. per Ormelle
DN 100 (4'') - DP 75 bar,
in progetto, L=30 m

Der. per Ormelle
DN 80 (3'') - MOP 64 bar,
da porre fuori esercizio, L=18 m

PIDS n. 4102042/1,
da porre fuori
esercizio

PIDS,
in progetto

All. YOUSAVE di Ormelle
(tratto iniziale), DN 100, di
prossima costruzione, da
porre fuori esercizio, L=5 m

PIDA,
di prossima
costruzione

All. YOUSAVE di Ormelle
(tratto iniziale) di prossima
costruzione
DN 100 (4'') - DP 75 bar,
in progetto, L=19 m

All. YOUSAVE di
Ormelle, (tratto iniziale)
DN 100, di prossima
costruzione

Rif. Met. 1^ Tr. da A.I. n.915
di San Polo a Salgareda
DN 300 (12'') - DP 75 bar,
in progetto, L=17352 m

Met. 1^ Tr. da A.I. n.915
di San Polo a Salgareda
DN 300 (12'') - MOP 64 bar,
da porre fuori esercizio,
L=16500 m

0 0+005

ORMELLE
TREVISO (VENETO)

C.T.R. 106060

(T)

Il presente disegno e' di proprieta' aziendale - La Societa' tutelera' i propri diritti a termine di legge.

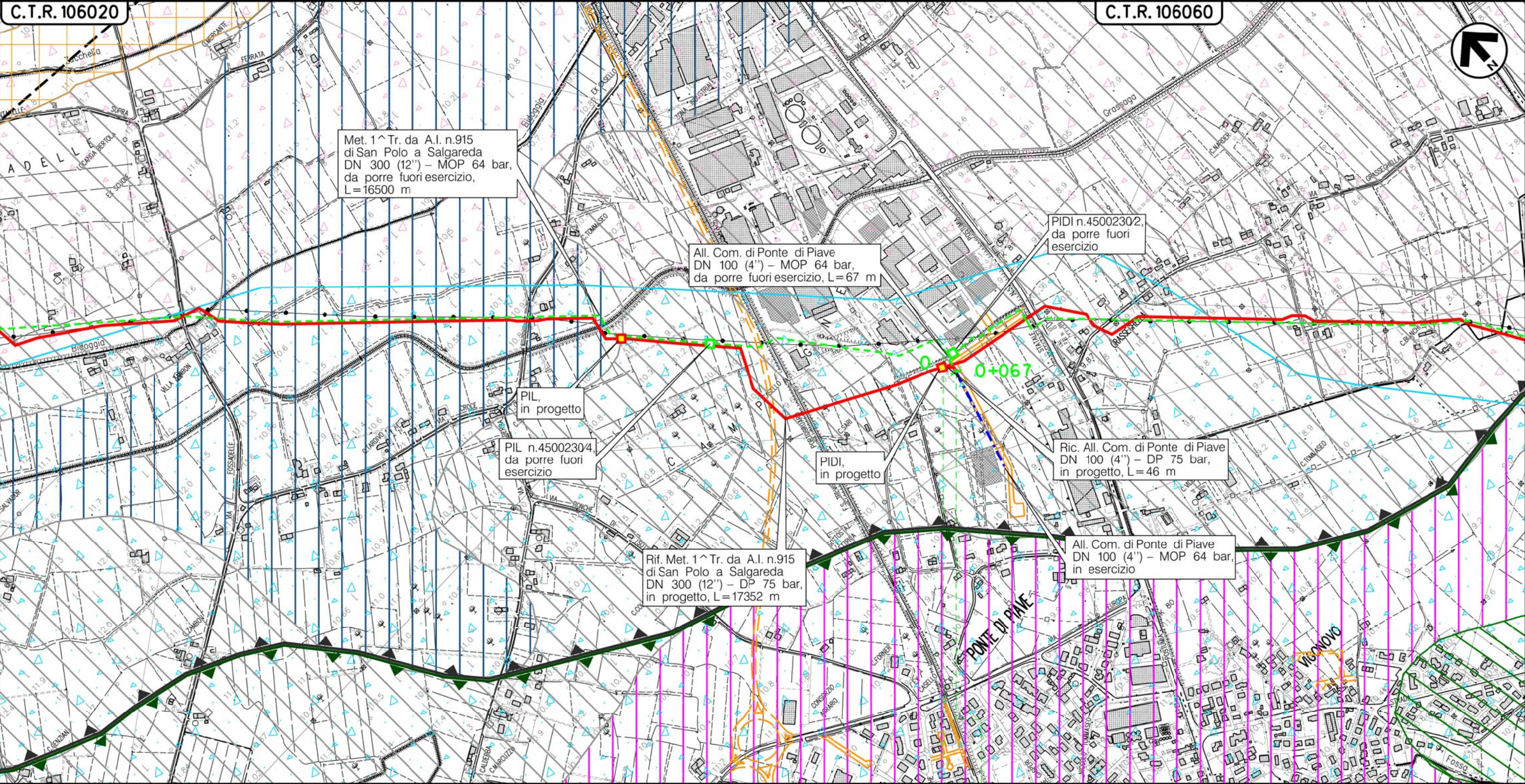
Metanodotto:

All. Comune di PONTE DI PIAVE
DN 100 (4'') - MOP 64 bar

METANODOTTI E IMPIANTI DA PORRE FUORI ESERCIZIO
GEOLOGIA - GEOMORFOLOGIA - IDROGEOLOGIA

0	30/11/17	EMISSIONE	MARIONNI	SANTI	LUMINARI
INDICE	DATA	REVISIONI	ELABORATO	VERIFICATO	APPROVATO
Proprietario		Progettista		Dis. PG-GEO-DISM-002	
SNAM RETE GAS		COMIS		Comm. NR/16091	

Foglio
6
di 7
Scala
1:10000



PONTE DI PIAVE
TREVISO (VENETO)

0 0+067

PID n.4500230/2

(T)

Il presente disegno e' di proprieta' aziendale - La Societa' tutelera' i propri diritti a termine di legge.

Metanodotto: Pieve di Soligo-San Polo di Piave-Salgareda
 1^ Tratto da A.I. n.915 di San Polo a Salgareda DN 300 (12'') - MOP 64 bar
 opere connesse

METANODOTTI E IMPIANTI DA PORRE FUORI ESERCIZIO
 GEOLOGIA - GEOMORFOLOGIA - IDROGEOLOGIA

0	30/11/17	EMISSIONE	MARIONNI	SANTI	LUMINARI		
INDICE	DATA	R E V I S I O N I			ELABORATO	VERIFICATO	APPROVATO
Proprietario		Progettista		Dis. PG-GEO-DISM-002			
				Comm. NR/16091			
						Foglio 7 di 7	
						Scala 1:10000	

LEGENDA

SIMBOLOGIA CARTOGRAFICA

- | | | | |
|--|---|--|---|
| | Metanodotto in progetto | | Altre condotte di terzi |
| | Metanodotti in esercizio | | Altri metanodotti in progetto |
| | Metanodotti da porre fuori esercizio e recuperare | | Gallerie, Tunnel, Mini-Microtunnel, Raise Boring e T.O.C. |
| | Alternativa di tracciato | | Impianti di linea in progetto |
| | Aree impianti stacco-terminale in progetto | | Impianti di linea su rete in esercizio |
| | Aree impianti stacco-terminale esistenti | | Impianti di linea da porre fuori esercizio e recuperare |
| | Piazzola di stoccaggio tubazioni | | Depositi temporanei |
| | Strada di accesso all'impianto | | Strade di accesso provvisorio |
| | Adeguamento strade esistenti | | Limite sovrapposizione fogli |
| | | | Integrazioni planimetriche di progetto |
| | | | Integrazioni planimetriche esistenti |

SIMBOLOGIA MECCANICA

- | | |
|--|--|
| | Punto di intercettazione di linea (P.I.L.) |
| | Punto di intercettazione di derivazione importante (P.I.D.I.) |
| | Punto di intercettazione di derivazione semplice con stacco da P.I.L. (P.I.D.S.) |
| | Punto di intercettazione e derivazione semplice con stacco da Linea (P.I.D.S.) |
| | Punto di intercettazione con discaggio di allacciamento (P.I.D.A.) |
| | Punto predisposto per il discaggio di allacciamento (P.P.D.A.) |
| | Punto di sezionamento elettrico terminale (P.S.E.T.) |
| | Stazione predisposta per lancio e ricevimento PIG |
| | Impianto di riduzione/regolazione della pressione |

SIMBOLOGIA TEMATICA

CARTA DEI SUOLI

- | | | | |
|--|--|--|---|
| | Bassa pianura alluvionale indifferenziata | | Conoidi ghiaiosi e superfici terrazzate |
| | Dossi fluviali sabbiosi | | Depressioni della pianura alluvionale |
| | Porzioni di conoidi e fondovalle alluvionali | | Porzioni medio-apicali dei conoidi |
| | Versanti moderatamente ripidi | | Depressioni inter-conoidi |
| | Porzioni distali dei conoidi | | Versanti ripidi |
| | Sommita' di versanti | | Depressioni della pianura alluvionale |
| | Dossi fluviali sabbioso-limosi | | Conoidi ghiaiosi con canali intrecciati |

LITOLOGIA

- | | | | | | |
|--|------------------------------|--|---------------------------|--|-------------------------|
| | Ghiaie e sabbie prevalenti | | Sabbie e limi prevalenti | | Conglomerati arenarie |
| | Ghiaie sabbie limi e argille | | Limi e argille prevalenti | | Conglomerati poligenici |

IDROGEOLOGIA

- | | | | | | |
|--|--|--|---------------------------|--|------------------------------|
| | Falda moderatamente profonda 50-100 cm | | Falda profonda 100-150 cm | | Falda molto profonda >150 cm |
|--|--|--|---------------------------|--|------------------------------|

SITI CONTAMINATI

- | | |
|--|------------------|
| | Siti contaminati |
|--|------------------|

Il presente disegno è di proprietà aziendale - La Società tutela i propri diritti a termine di legge.

Progressiva chilometrica	N.	
Comuni		
Province		
Impianti	TIPO - N. - PROGR. km	
Attraversamenti	TIPOLOGIA ATTRAVERSATA (SS n. **, corso d'acqua, ferrovia, ecc.)	
Strade - Piste - Piazzole tubazioni	ACCESSO IMPIANTI	ADEGUAMENTI STRADE
Fascia di lavoro	ALLARGATA	
Scavabilità terreni	SCIOLTI (T)	ROCCIA TENERA (RT) ROCCIA DURA (RD)