

Met. Pieve di Soligo-San Polo di Piave-Salgareda
2^ Tratto da A.I. n.915 di San Polo a Pieve di Soligo
DN 300 (12'') - MOP 64 bar
opere connesse

COROGRAFIA Scala 1:200.000

METANODOTTI DA PORRE FUORI ESERCIZIO

- All. AUTOTRAZIONE POL Vazzola DN 100 (4'') - MOP 64 bar - Tav. 2
- All. Comune di MARENO DI PIAVE DN 80 (3'') - MOP 64 bar - Tav. 3
- Der. per PONTE DELLA PRIULA DN 100 (4'') - MOP 64 bar - Tav. 4
- All. Comune di SANTA LUCIA DI PIAVE DN 80 (3'') - MOP 64 bar - Tav. 5
- All. Filanda GERA DN 80 (3'') - MOP 64 bar - Tav. 6
- All. ZANUSSI di Susegana DN 100 (4'') - MOP 64 bar - Tav. 7
- All. METANTREVISO DN 80 (3'') - MOP 64 bar - Tav. 8
- All. STAR DN 80 (3'') - MOP 64 bar - Tav. 9
- All. EDISON GAS DN 200 (8'') - MOP 64 bar - Tav. 10



0	30/11/17	EMISSIONE	MARIONNI	SANTI	LUMINARI
INDICE	DATA	REVISIONI	ELABORATO	VERIFICATO	APPROVATO
Proprietario 		Progettista 		Dis. PG-GEO-DISM-004	
Metanodotto: Pieve di Soligo-San Polo di Piave-Salgareda 2^ Tratto da A.I. n.915 di San Polo a Pieve di Soligo DN 300 (12'') - MOP 64 bar opere connesse		Comm. NR/16091		Fg. 1 di 11	
METANODOTTI E IMPIANTI DA PORRE FUORI ESERCIZIO GEOLOGIA - GEOMORFOLOGIA - IDROGEOLOGIA		Sostituisce il Sostituito dal		Scala 1:10000	

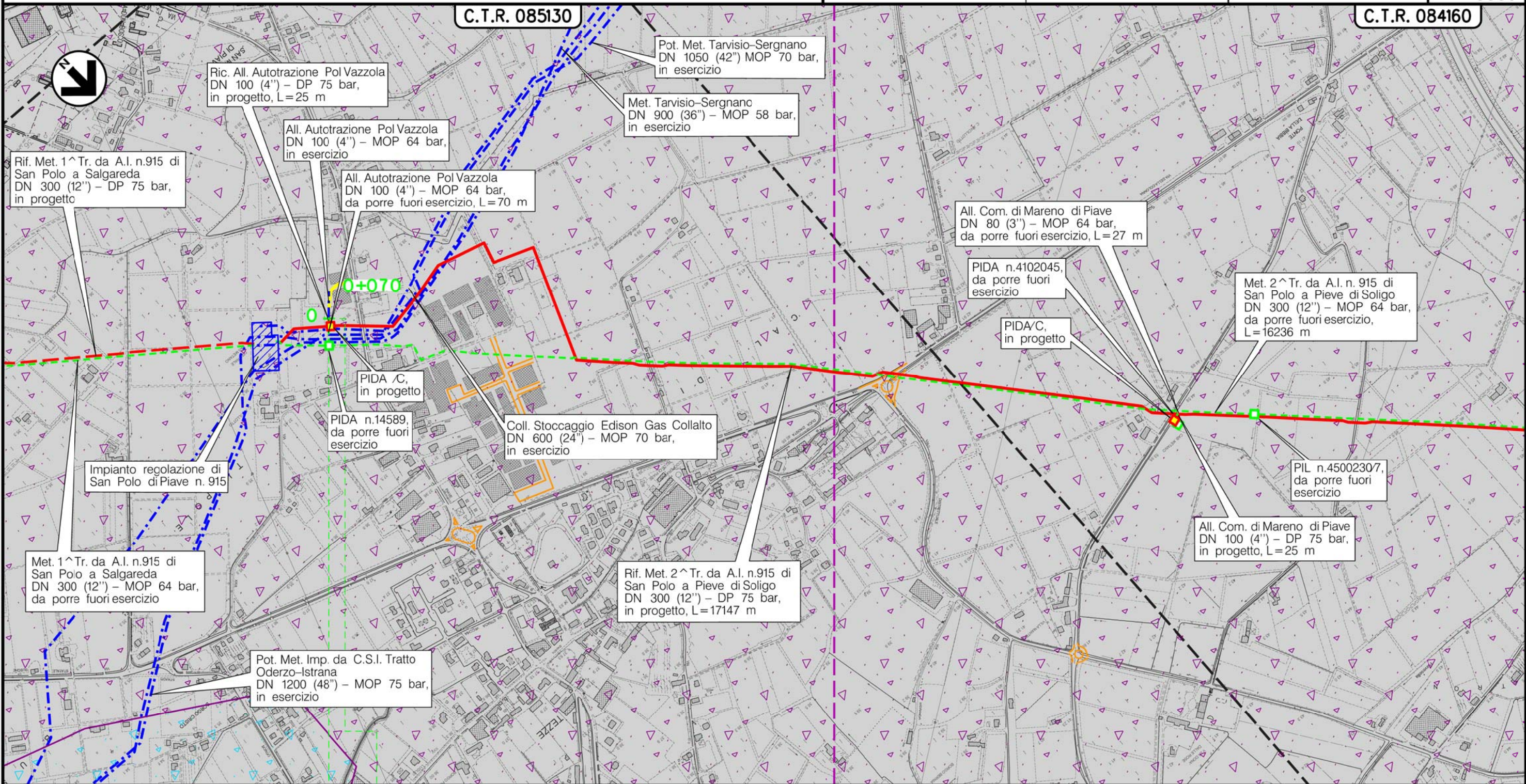
Metanodotto:

AII. AUTOTRAZIONE POL Vazzola
DN 100 (4'') - MOP 64 bar

METANODOTTI E IMPIANTI DA PORRE FUORI ESERCIZIO
GEOLOGIA - GEOMORFOLOGIA - IDROGEOLOGIA

0	30/11/17	EMISSIONE	MARIONNI	SANTI	LUMINARI
INDICE	DATA	REVISIONI	ELABORATO	VERIFICATO	APPROVATO
Proprietario		Progettista		Dis. PG-GEO-DISM-004	
SNAM RETE GAS		COMIS		Comm. NR/16091	

Foglio
2
di 11
Scala
1:10000



Il presente disegno è di proprietà aziendale - La Società tutelera i propri diritti a termine di legge.

VAZZOLA
TREVISO (VENETO)

0+070



(T)

Metanodotto:

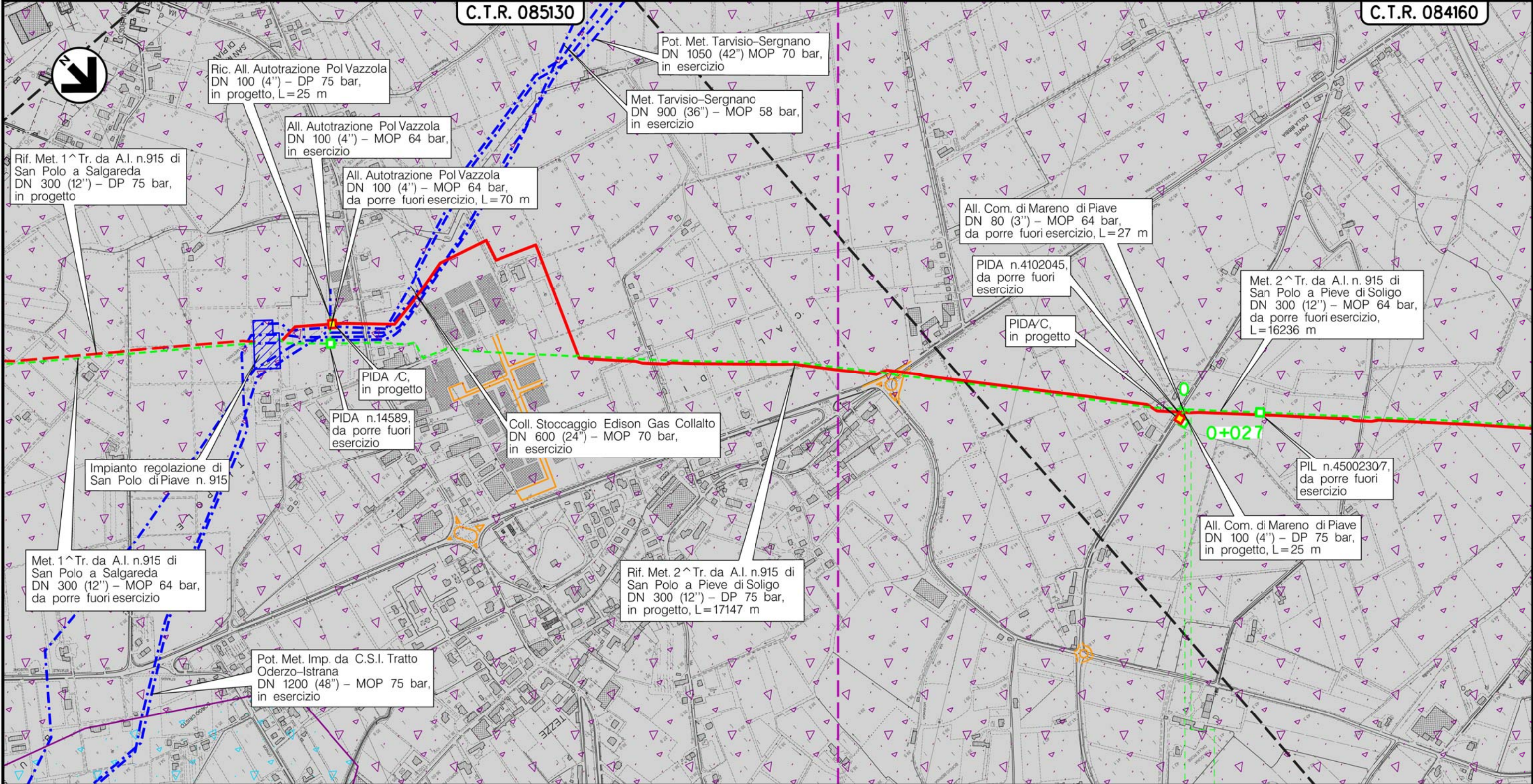
All. Comune di MARENO DI PIAVE
DN 80 (3'') - MOP 64 bar

METANODOTTI E IMPIANTI DA PORRE FUORI ESERCIZIO
GEOLOGIA - GEOMORFOLOGIA - IDROGEOLOGIA

0	30/11/17	EMISSIONE	MARIONNI	SANTI	LUMINARI
INDICE	DATA	REVISIONI	ELABORATO	VERIFICATO	APPROVATO
Proprietario		Progettista		Dis. PG-GEO-DISM-004	
SNAM RETE GAS		COMIS		Comm. NR/16091	
					Foglio 3 di 11 Scala 1:10000

C.T.R. 085130

C.T.R. 084160



MARENO DI PIAVE
TREVISO (VENETO)

0 0+027

PIDA n.4102045

Il presente disegno è di proprietà aziendale - La Società tutelera' i propri diritti a termine di legge.

(T)

Metanodotto:

Der. per PONTE DELLA PRIULA
DN 100 (4'') - MOP 64 bar

METANODOTTI E IMPIANTI DA PORRE FUORI ESERCIZIO
GEOLOGIA - GEOMORFOLOGIA - IDROGEOLOGIA

0	30/11/17	EMISSIONE	MARIONNI	SANTI	LUMINARI
INDICE	DATA	REVISIONI	ELABORATO	VERIFICATO	APPROVATO
Proprietario		Progettista		Dis. PG-GEO-DISM-004	
SNAM RETE GAS		COMIS		Comm. NR/16091	

Foglio
4
di 11
Scala
1:10000

C.T.R. 084160

Met. 2^ Tr. da A.I. n. 915 di San Polo a Pieve di Soligo DN 300 (12'') - MOP 64 bar, da porre fuori esercizio, L=16236 m

PIDS n. 41039381, da porre fuori esercizio

All. Com. di Mareno di Piave DN 100 (4'') - DP 75 bar, in progetto, L=25 m

PIL n.45002307, da porre fuori esercizio

0+132

PIDI, in progetto

Der. per Ponte della Priula DN 100 (4'') - MOP 64 bar, da porre fuori esercizio, L=132 m

Met. 2^ Tr. da A.I. n. 915 di San Polo a Pieve di Soligo DN 300 (12'') - MOP 64 bar, da porre fuori esercizio, L=16236 m

PIDAC, in progetto

Ric. Der. per Ponte della Priula DN 100 (4'') - DP 75 bar, in progetto, L=30 m

Der. per Ponte della Priula DN 100 (4'') - MOP 64 bar, in esercizio

PIDA n.4102045, da porre fuori esercizio

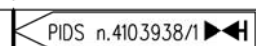
All. Com. di Mareno di Piave DN 80 (3'') - MOP 64 bar, da porre fuori esercizio, L=27 m



C.T.R. 085130

0 0+132

MARENO DI PIAVE
TREVISO (VENETO)



Il presente disegno e' di proprieta' aziendale - La Societa' tutelera' i propri diritti a termine di legge.

(T)

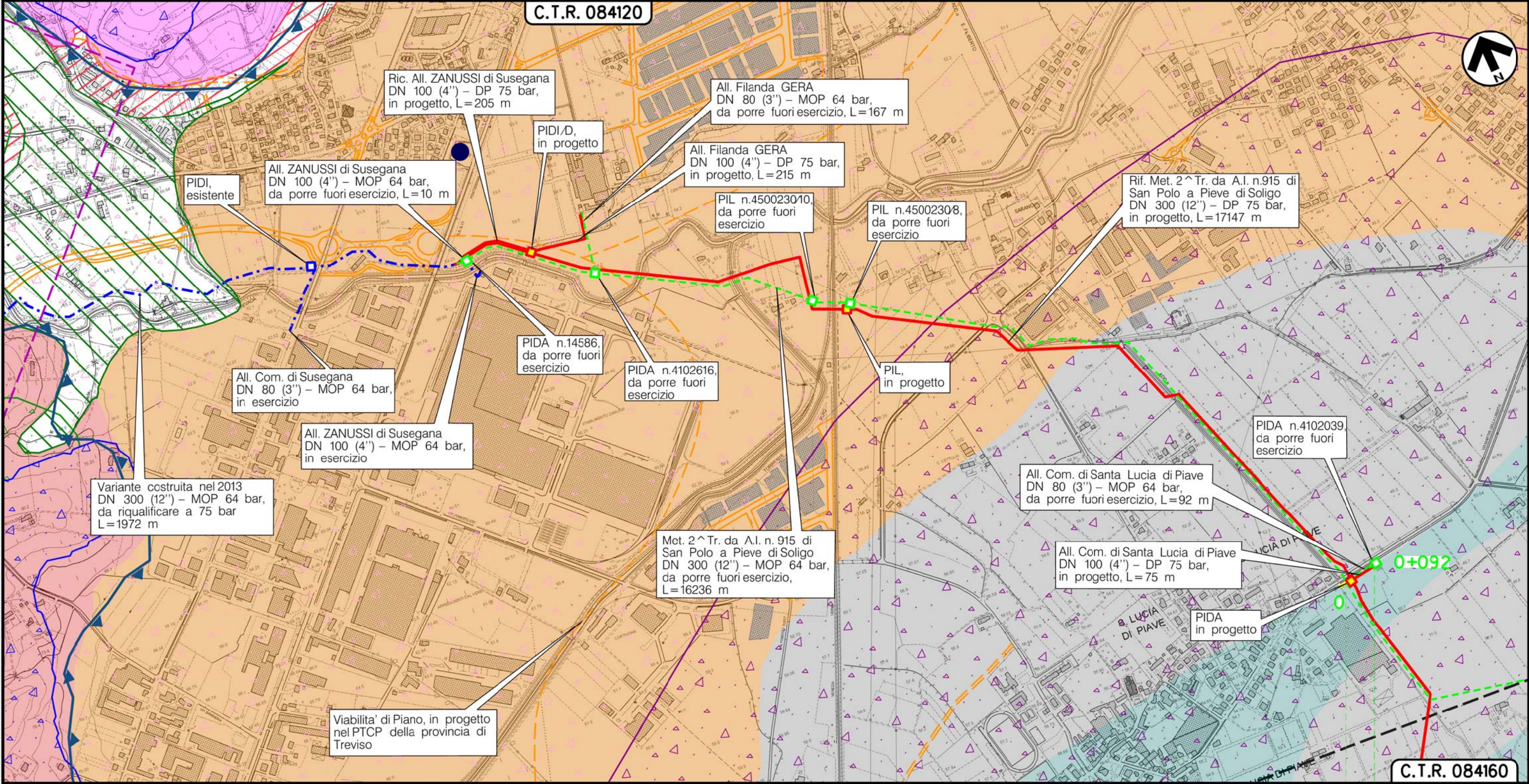
Metanodotto:

All. Comune di SANTA LUCIA DI PIAVE
DN 80 (3'') - MOP 64 bar

METANODOTTI E IMPIANTI DA PORRE FUORI ESERCIZIO
GEOLOGIA - GEOMORFOLOGIA - IDROGEOLOGIA

0	30/11/17	EMISSIONE	MARIONNI	SANTI	LUMINARI
INDICE	DATA	REVISIONI	ELABORATO	VERIFICATO	APPROVATO
Proprietario SNAM RETE GAS		Progettista COMIS <small>consulenza materiali - ispezioni - saldatura progettazione - direzione lavori</small>		Dis. PG-GEO-DISM-004 Comm. NR/16091	
					Foglio 5 di 11 Scala 1:10000

C.T.R. 084120



Il presente disegno e' di proprieta' aziendale - La Societa' tutelera' i propri diritti a termine di legge.

SANTA LUCIA DIPIAVE
TREVISO (VENETO)

C.T.R. 084160

(T)

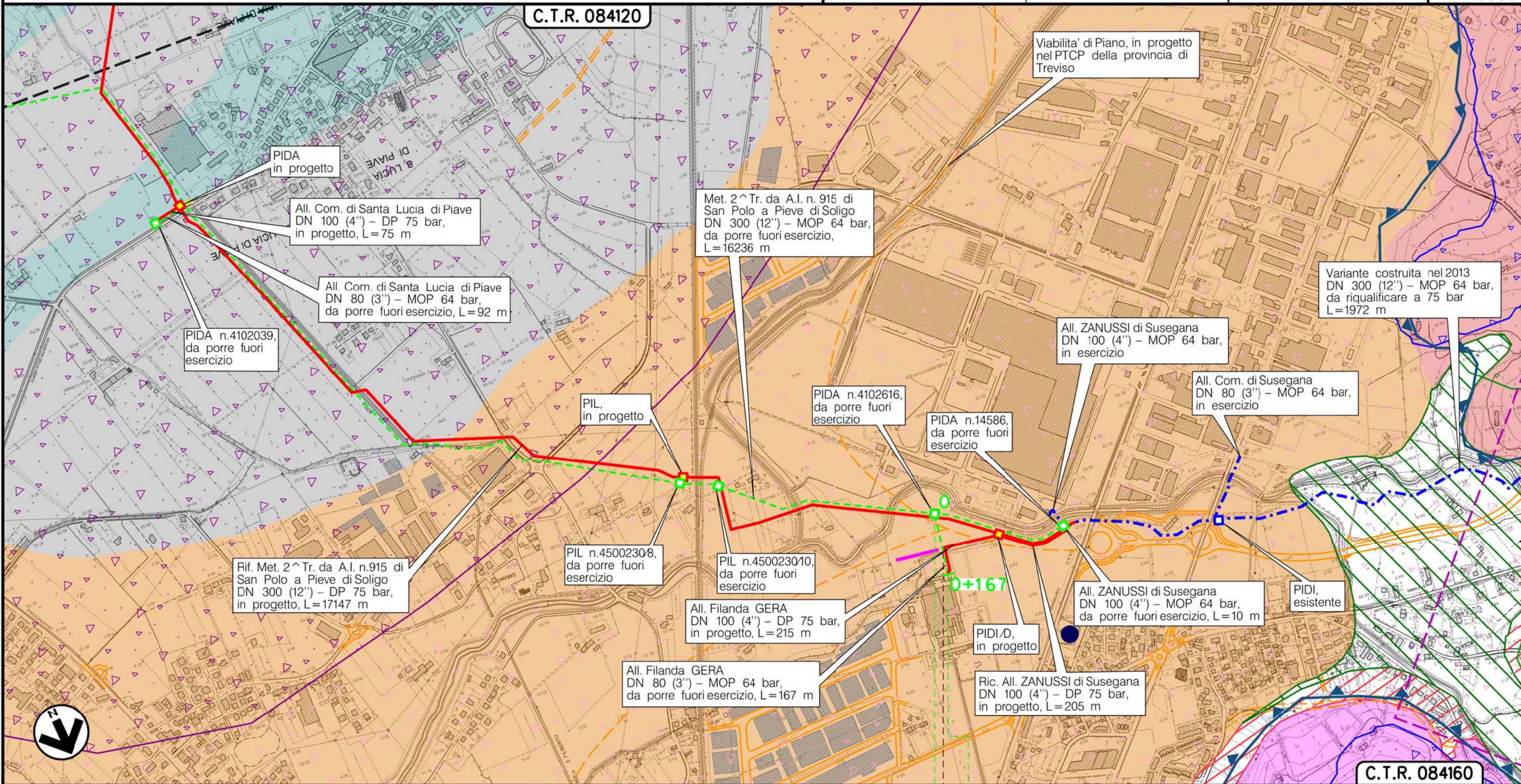
Metanodotto:

All. Filanda GERA
DN 80 (3'') - MOP 64 bar

METANODOTTI E IMPIANTI DA PORRE FUORI ESERCIZIO
GEOLOGIA - GEOMORFOLOGIA - IDROGEOLOGIA

0	30/11/17	EMISSIONE	MARIONNI	SANTI	LUMINARI
INDICE	DATA	REVISIONI	ELABORATO	VERIFICATO	APPROVATO
Proprietario		Progettista		Dis. PG-GEO-DISM-004	
SNAM RETE GAS		COMIS		Comm. NR/16091	

Foglio
6
di 11
Scala
1:10000

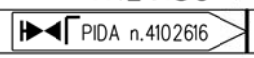


Il presente disegno e' di proprieta' aziendale - La Societa' tutelera' i propri diritti a termine di legge.



SANTA LUCIA DIPIAVE | 0+167 | CONEGLIANO

TREVISO (VENETO)





(T)

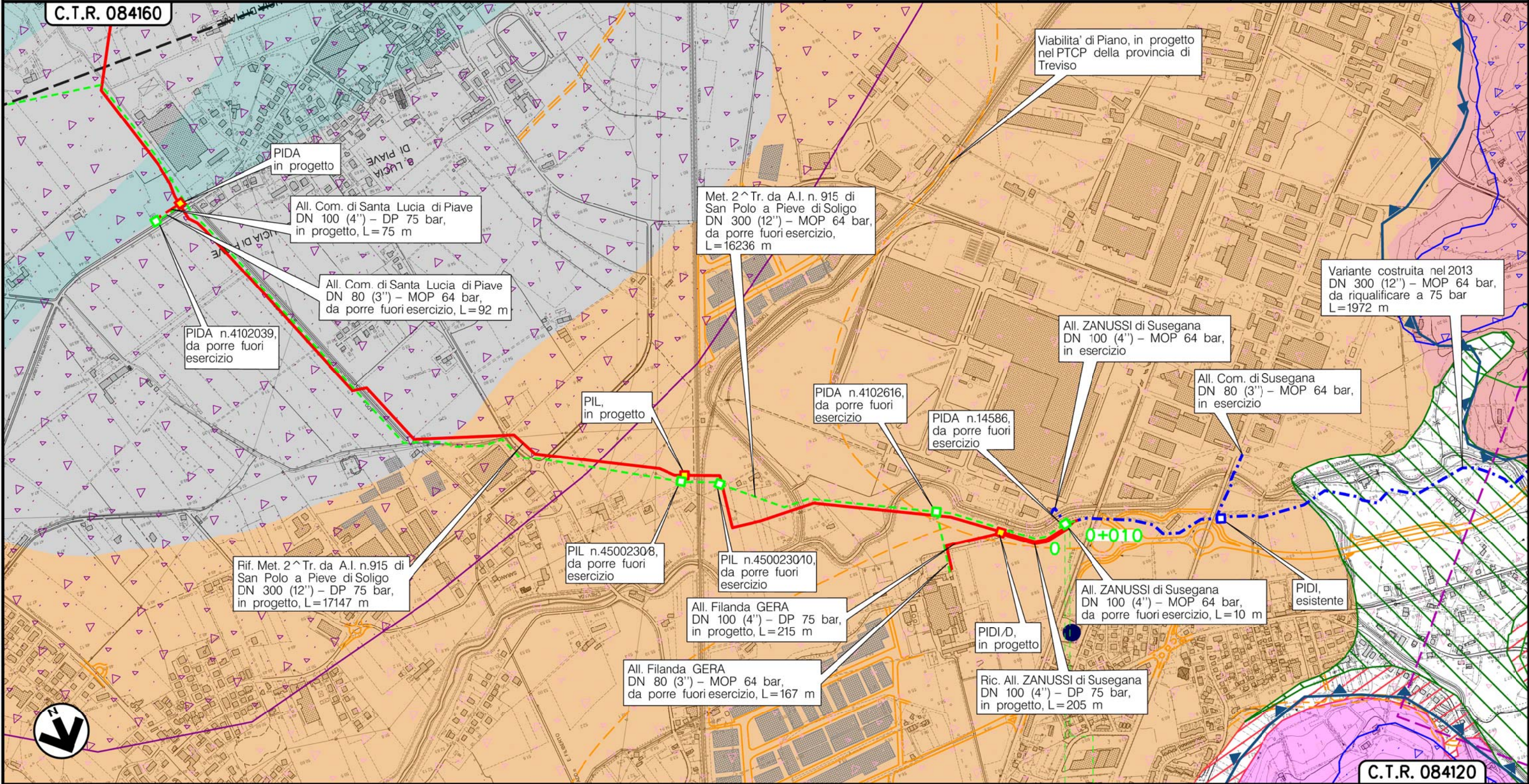
Metanodotto:

All. ZANUSSI di Susegana
DN 100 (4'') - MOP 64 bar

METANODOTTI E IMPIANTI DA PORRE FUORI ESERCIZIO
GEOLOGIA - GEOMORFOLOGIA - IDROGEOLOGIA

0	30/11/17	EMISSIONE	MARIONNI	SANTI	LUMINARI	Foglio
INDICE	DATA	REVISIONI	ELABORATO	VERIFICATO	APPROVATO	7
Proprietario			Progettista			di 11
						Scala
			Dis. PG-GEO-DISM-004			1:10000
			Comm. NR/16091			

Il presente disegno è di proprietà aziendale - La Società tutelera i propri diritti a termine di legge.



CONEGLIANO
TREVISO (VENETO)

PIIDA n.14586

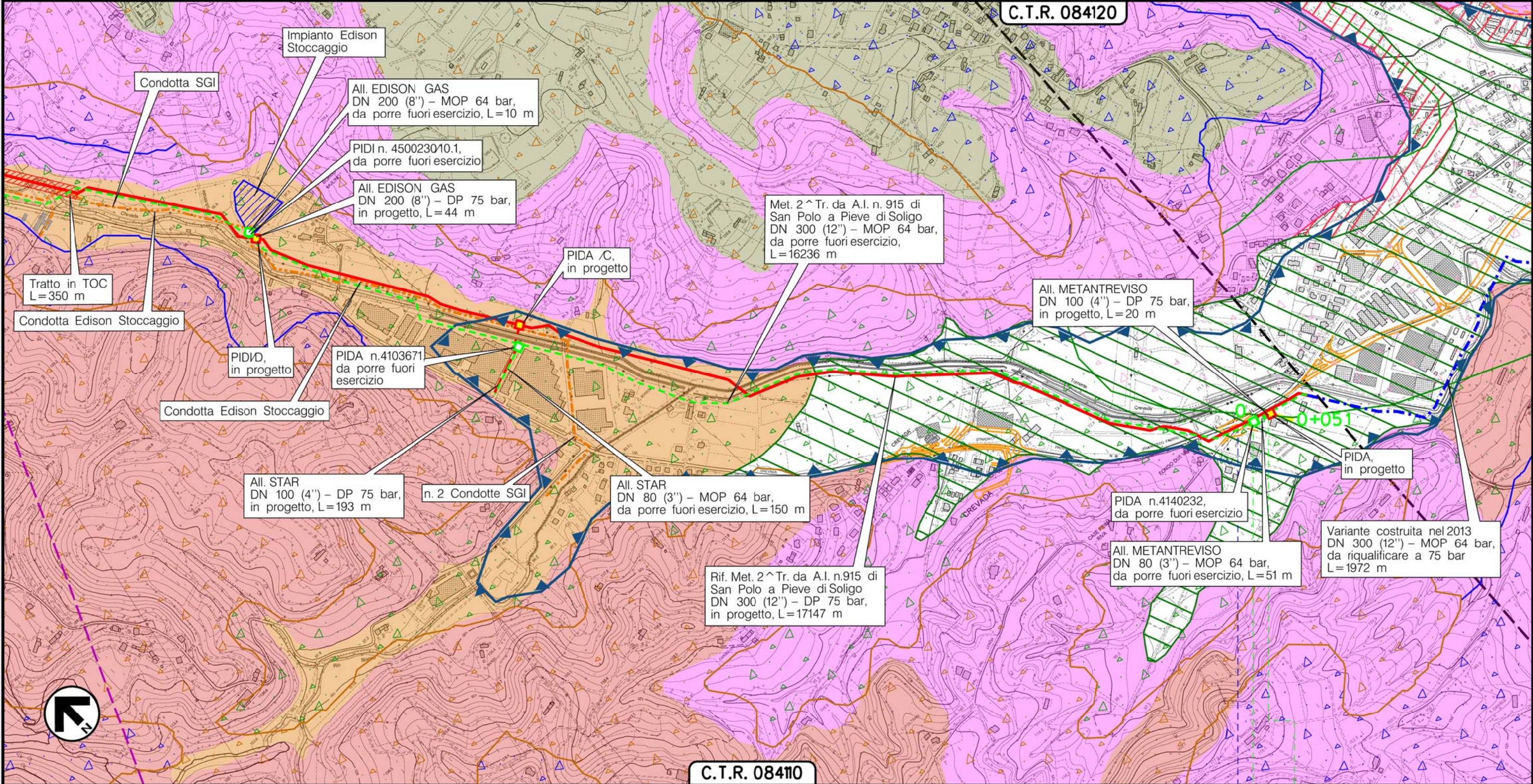
(T)

Metanodotto:

AII. METANTREVISO
DN 80 (3'') - MOP 64 bar

METANODOTTI E IMPIANTI DA PORRE FUORI ESERCIZIO
GEOLOGIA - GEOMORFOLOGIA - IDROGEOLOGIA

0	30/11/17	EMISSIONE	MARIONNI	SANTI	LUMINARI	Foglio
INDICE	DATA	REVISIONI	ELABORATO	VERIFICATO	APPROVATO	8
Proprietario SNAM RETE GAS			Progettista COMIS <small>consulenza materiali - ispezioni - saldatura progettazione - direzione lavori</small>			di 11
			Dis. PG-GEO-DISM-004			Scala
			Comm. NR/16091			1:10000



Il presente disegno e' di proprieta' aziendale - La Societa' tutelera' i propri diritti a termine di legge.



(T)

Metanodotto:

All. STAR
DN 80 (3'') - MOP 64 bar

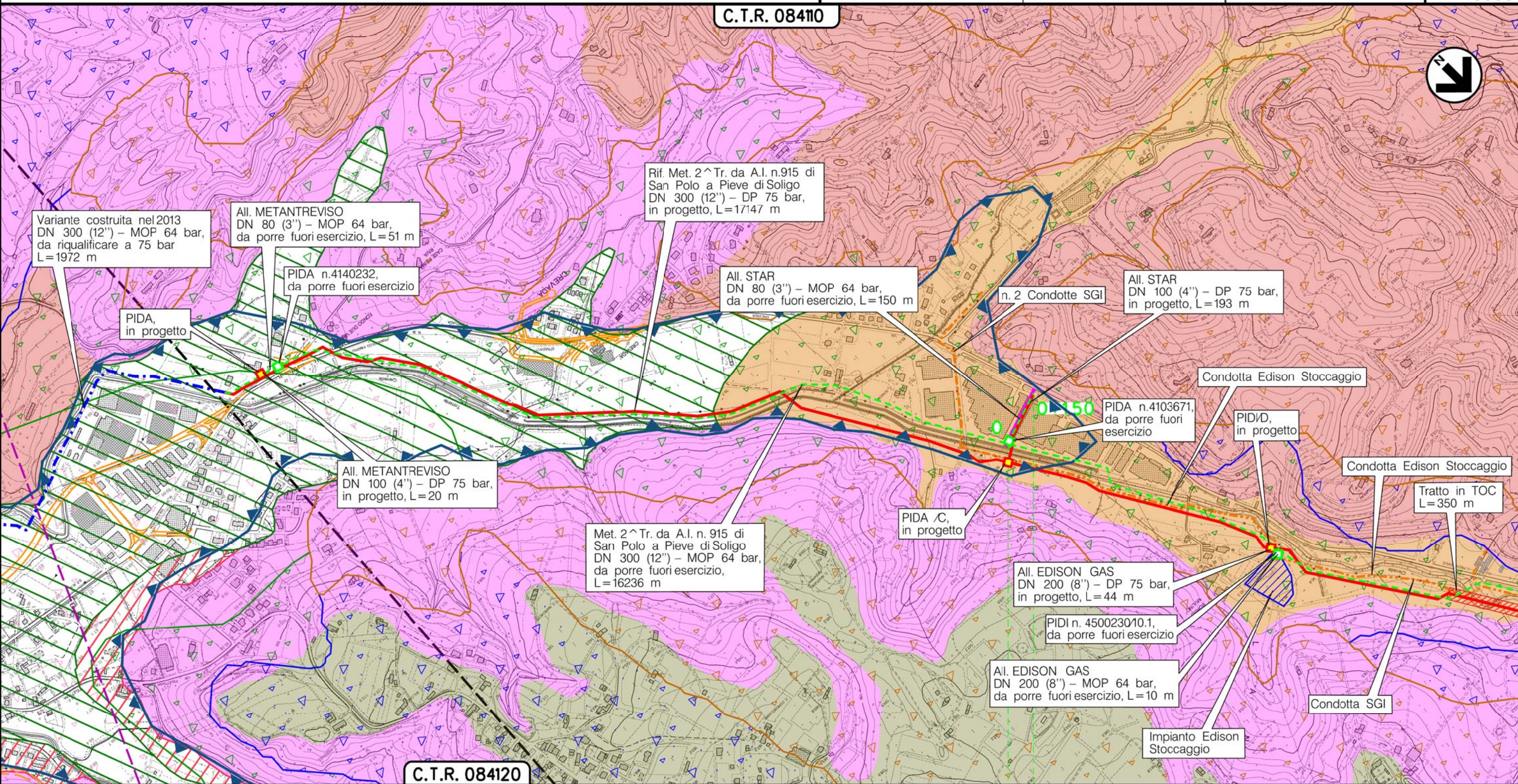
METANODOTTI E IMPIANTI DA PORRE FUORI ESERCIZIO
GEOLOGIA - GEOMORFOLOGIA - IDROGEOLOGIA

0	30/11/17	EMISSIONE	MARIONNI	SANTI	LUMINARI
INDICE	DATA	REVISIONI	ELABORATO	VERIFICATO	APPROVATO
Proprietario		Progettista		Dis. PG-GEO-DISM-004	
SNAM RETE GAS		COMIS		Comm. NR/16091	

Foglio
9
di 11
Scala
1:10000

C.T.R. 08410

Il presente disegno e' di proprieta' aziendale - La Societa' tutelera' i propri diritti a termine di legge.



0 0+150



REFRONTOLO
TREVISO (VENETO)

PIDA n.4103671

(T)

Metanodotto:

AII. EDISON GAS
DN 200 (8'') - MOP 64 bar

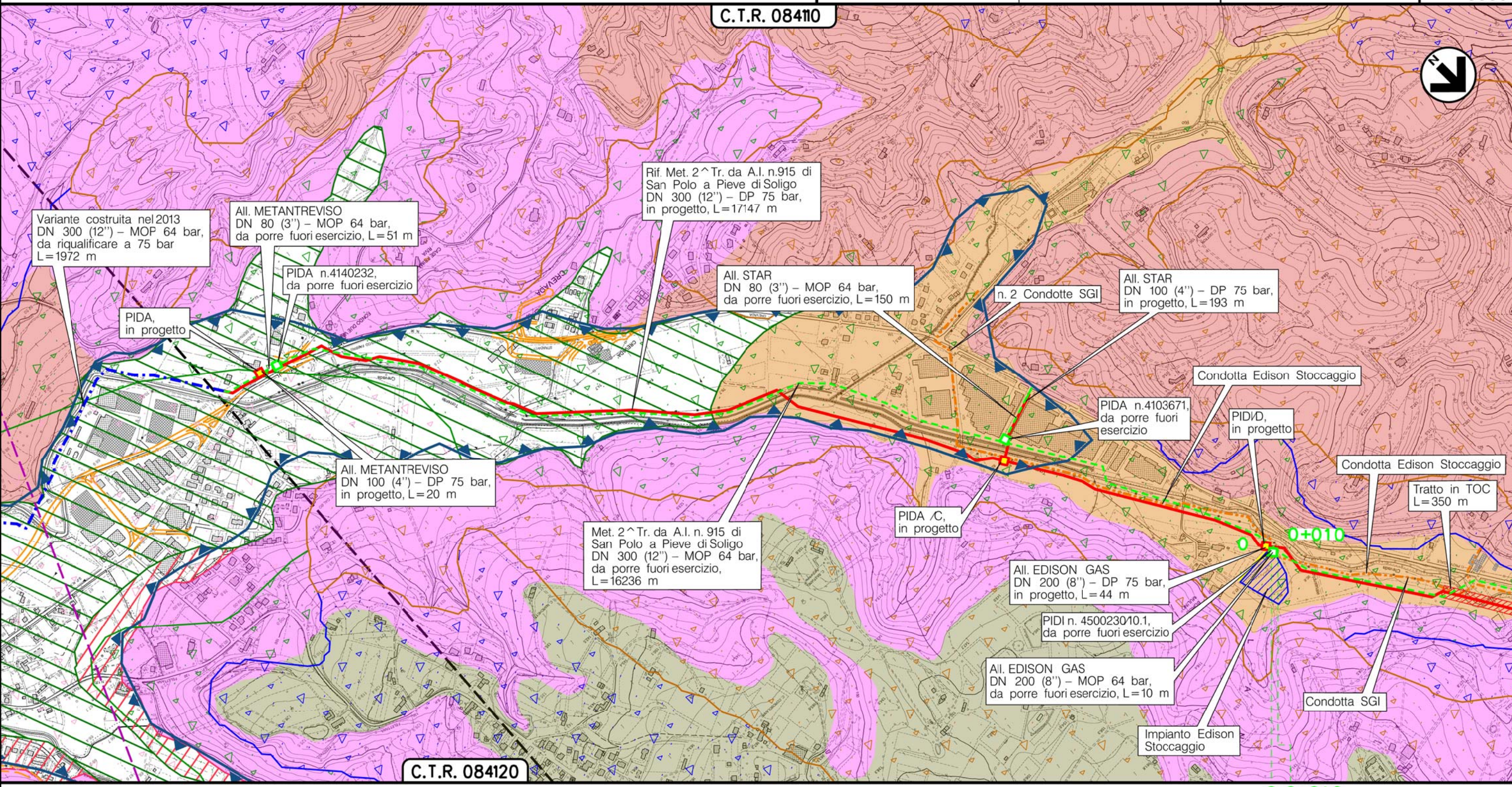
0	30/11/17	EMISSIONE	MARIONNI	SANTI	LUMINARI	Foglio
INDICE	DATA	REVISIONI	ELABORATO	VERIFICATO	APPROVATO	10
Proprietario			Progettista			di 11
						Dis. PG-GEO-DISM-004
						Comm. NR/16091
						Scala 1:10000

METANODOTTI E IMPIANTI DA PORRE FUORI ESERCIZIO
GEOLOGIA - GEOMORFOLOGIA - IDROGEOLOGIA

C.T.R. 08410



Il presente disegno e' di proprieta' aziendale - La Societa' tutelera' i propri diritti a termine di legge.



C.T.R. 084120

0 0+010

SAN PIETRO DIFELETTO
TREVISO (VENETO)

(T)

Metanodotto: Pieve di Soligo-San Polo di Piave-Salgareda
 2^ Tratto da A.I. n.915 di San Polo a Pieve di Soligo DN 300 (12'') - MOP 64 bar
 opere connesse

METANODOTTI E IMPIANTI DA PORRE FUORI ESERCIZIO
 GEOLOGIA - GEOMORFOLOGIA - IDROGEOLOGIA

0	30/11/17	EMISSIONE	MARIONNI	SANTI	LUMINARI
INDICE	DATA	R E V I S I O N I			ELABORATO
Proprietario		Progettista		Dis. PG-GEO-DISM-004	
				Comm. NR/16091	
					Foglio 11 di 11
					Scala 1:10000

LEGENDA

SIMBOLOGIA CARTOGRAFICA

- | | | | |
|--|---|--|---|
| | Metanodotto in progetto | | Altre condotte di terzi |
| | Metanodotti in esercizio | | Altri metanodotti in progetto |
| | Metanodotti da porre fuori esercizio e recuperare | | Gallerie, Tunnel, Mini-Microtunnel, Raise Boring e T.O.C. |
| | Alternativa di tracciato | | Impianti di linea in progetto |
| | Aree impianti stacco-terminale in progetto | | Impianti di linea su rete in esercizio |
| | Aree impianti stacco-terminale esistenti | | Impianti di linea da porre fuori esercizio e recuperare |
| | Piazzola di stoccaggio tubazioni | | Depositi temporanei |
| | Strada di accesso all'impianto | | Strade di accesso provvisorio |
| | Adeguamento strade esistenti | | Limite sovrapposizione fogli |
| | | | Integrazioni planimetriche di progetto |
| | | | Integrazioni planimetriche esistenti |

SIMBOLOGIA MECCANICA

- Punto di intercettazione di linea (P.I.L.)
- Punto di intercettazione di derivazione importante (P.I.D.I.)
- Punto di intercettazione di derivazione semplice con stacco da P.I.L. (P.I.D.S.)
- Punto di intercettazione e derivazione semplice con stacco da Linea (P.I.D.S.)
- Punto di intercettazione con discaggio di allacciamento (P.I.D.A.)
- Punto predisposto per il discaggio di allacciamento (P.P.D.A.)
- Punto di sezionamento elettrico terminale (P.S.E.T.)
- Stazione predisposta per lancio e ricevimento PIG
- Impianto di riduzione/regolazione della pressione

SIMBOLOGIA TEMATICA

CARTA DEI SUOLI

- | | | | |
|--|--|--|---|
| | Bassa pianura alluvionale indifferenziata | | Conoidi ghiaiosi e superfici terrazzate |
| | Dossi fluviali sabbiosi | | Depressioni della pianura alluvionale |
| | Porzioni di conoidi e fondovalle alluvionali | | Porzioni medio-apicali dei conoidi |
| | Versanti moderatamente ripidi | | Depressioni inter-conoidi |
| | Porzioni distali dei conoidi | | Versanti ripidi |
| | Sommita' di versanti | | Depressioni della pianura alluvionale |
| | Dossi fluviali sabbioso-limosi | | Conoidi ghiaiosi con canali intrecciati |

LITOLOGIA

- | | | | | | |
|--|------------------------------|--|---------------------------|--|-------------------------|
| | Ghiaie e sabbie prevalenti | | Sabbie e limi prevalenti | | Conglomerati arenarie |
| | Ghiaie sabbie limi e argille | | Limi e argille prevalenti | | Conglomerati poligenici |

IDROGEOLOGIA

- | | | | | | |
|--|--|--|---------------------------|--|------------------------------|
| | Falda moderatamente profonda 50-100 cm | | Falda profonda 100-150 cm | | Falda molto profonda >150 cm |
|--|--|--|---------------------------|--|------------------------------|

SITI CONTAMINATI

- Siti contaminati

Il presente disegno è di proprietà aziendale - La Società tutelera i propri diritti a termine di legge.

Progressiva chilometrica	N.	
Comuni		
Province		
Impianti	TIPO - N. - PROGR. km	
Attraversamenti	TIPOLOGIA ATTRAVERSATA (SS n. **, corso d'acqua, ferrovia, ecc.)	
Strade - Piste - Piazzole tubazioni	ACCESSO IMPIANTI	ADEGUAMENTI STRADE
Fascia di lavoro	ALLARGATA	
Scavabilità terreni	SCIOLTI (T)	ROCCIA TENERA (RT) ROCCIA DURA (RD)