



COROGRAFIA Scala 1:200.000

**METANODOTTI DA PORRE FUORI ESERCIZIO**

2^ Tratto da A.I. n.915 di San Polo a Pieve di Soligo DN 300 (12'') - MOP 64 bar - Tav. 2-6



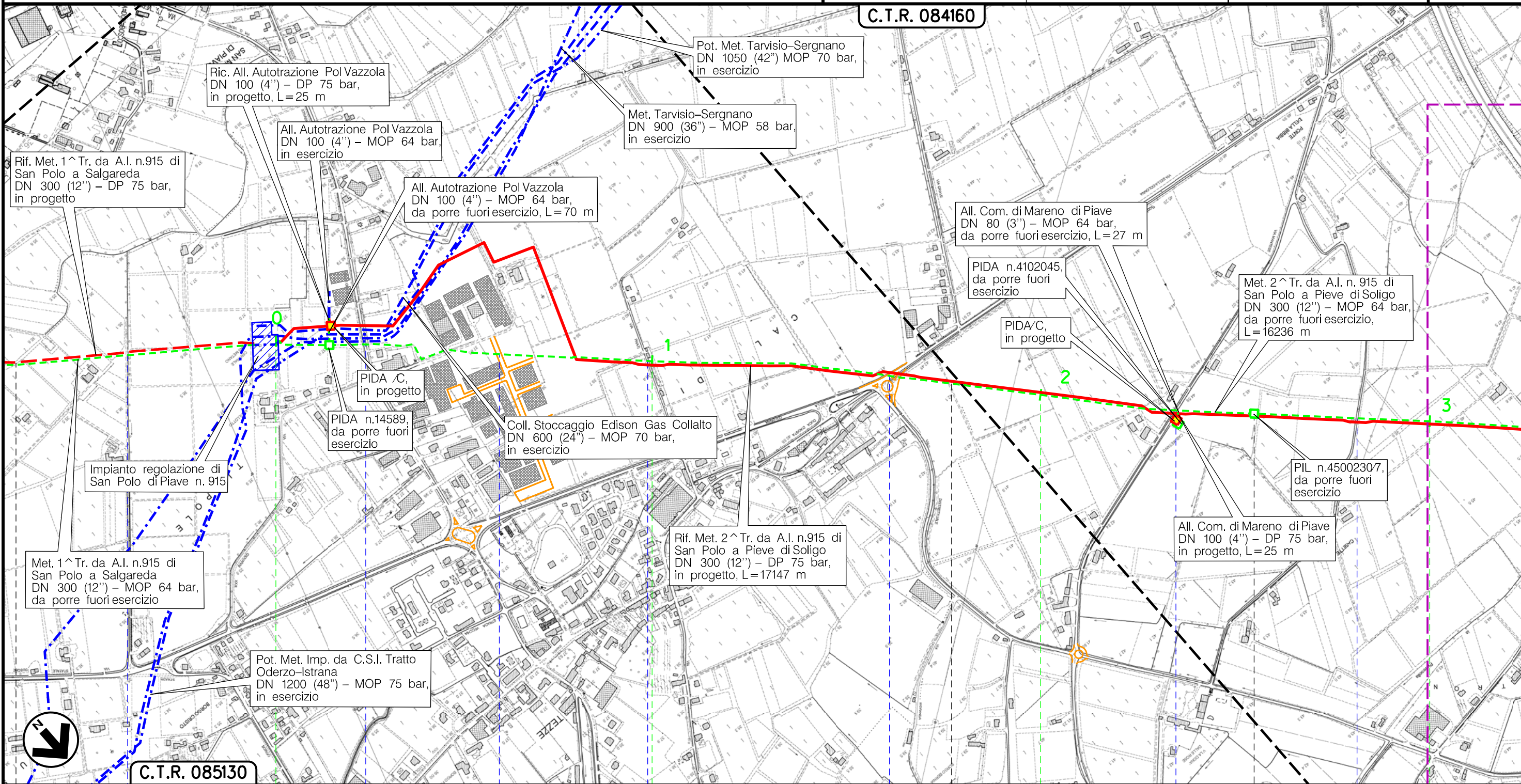
0	30/11/17	EMISSIONE	MARIONNI	SANTI	LUMINARI
INDICE	DATA	REVISIONI			ELABORATO VERIFICATO APPROVATO
Proprietario		Progettista			Dis. PG-DISM-003
					Fg. 1 di 7
Metanodotto:			Comm. NR/16091		
Pieve di Soligo-San Polo di Piave-Salgareda 2^ Tratto da A.I. n.915 di San Polo a Pieve di Soligo DN 300 (12'') - MOP 64 bar			INDICE	0	
			Scala	1:10000	
METANODOTTI E IMPIANTI DA PORRE FUORI ESERCIZIO			Sostituisce il .....		
			Sostituito dal .....		

Metanodotto:  
 Pieve di Soligo–San Polo di Piave–Salgareda  
 2^ Tratto da A.I. n.915 di San Polo a Pieve di Soligo DN 300 (12") – MOP 64 bar

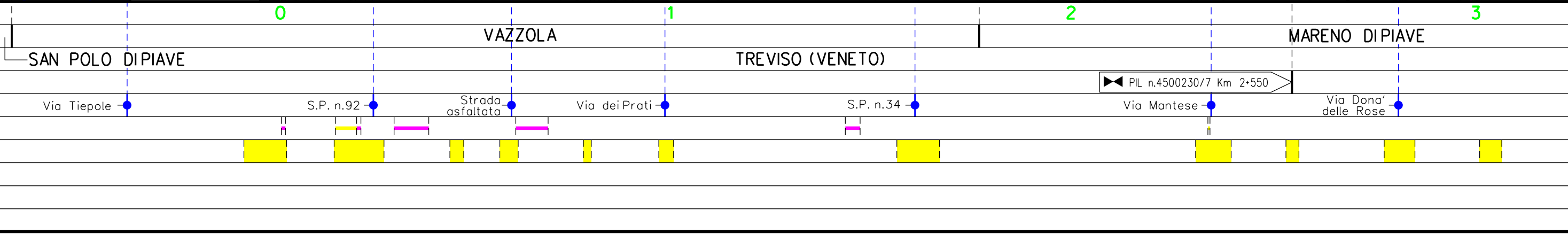
0	30/11/17	EMISSIONE	MARIONNI	SANTI	LUMINARI	Foglio
INDICE	DATA	REVISIONI	ELABORATO	VERIFICATO	APPROVATO	2
Proprietario			Progettista			di 7
						Scala
			Dis. PG-DISM-003			1:10000
			Comm. NR/16091			

METANODOTTI E IMPIANTI DA PORRE FUORI ESERCIZIO

C.T.R. 084160



C.T.R. 085130

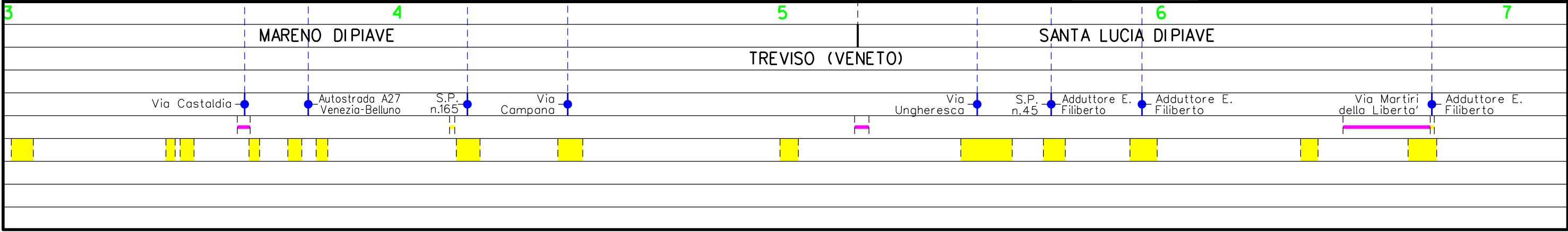
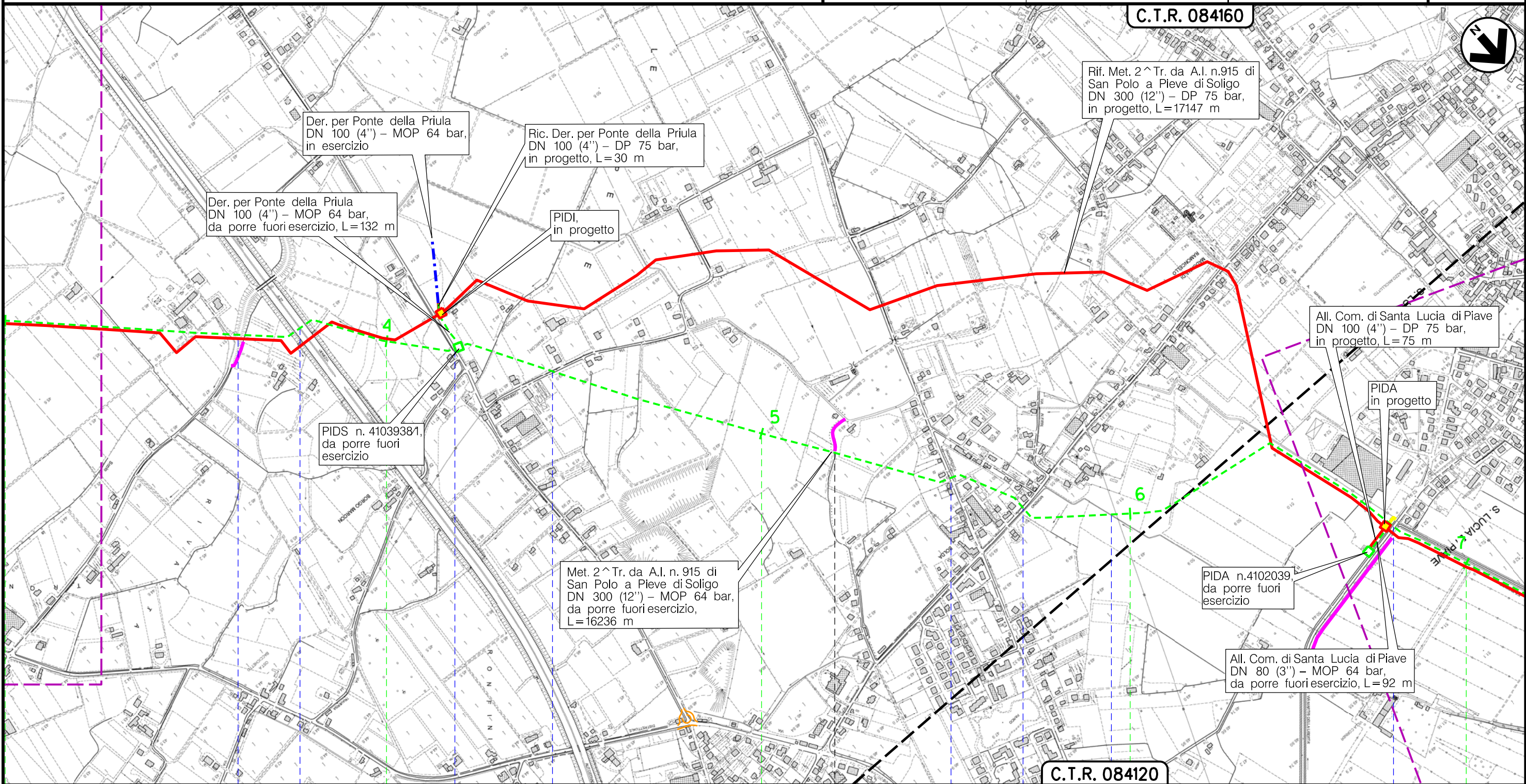


Il presente disegno è di proprietà aziendale - La Società tutelerà i propri diritti a termine di legge.

Metanodotto:  
 Pieve di Soligo–San Polo di Piave–Salgareda  
 2^ Tratto da A.I. n.915 di San Polo a Pieve di Soligo DN 300 (12") – MOP 64 bar

0	30/11/17	EMISSIONE	MARIONNI	SANTI	LUMINARI	Foglio
INDICE	DATA	REVISIONI	ELABORATO	VERIFICATO	APPROVATO	3
Proprietario		Progettista		Dis.		di 7
				PG-DISM-003		Scala
				Comm. NR/16091		1:10000

METANODOTTI E IMPIANTI DA PORRE FUORI ESERCIZIO

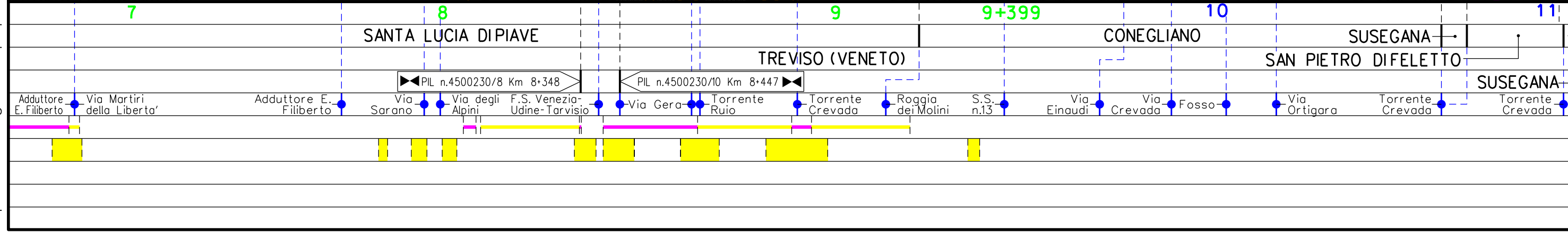
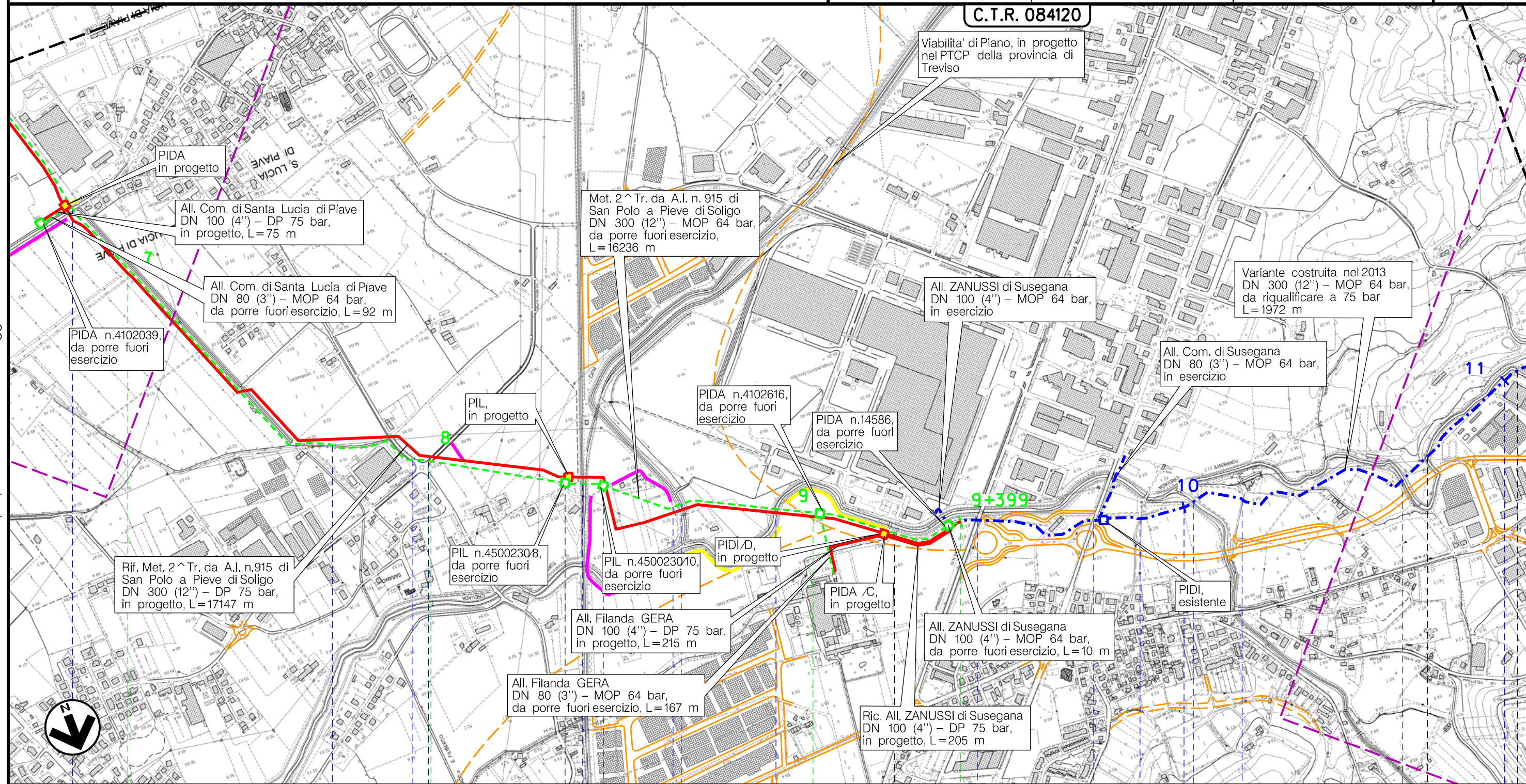


Il presente disegno è di proprietà aziendale - La Società tutela i propri diritti a termine di legge.

Metanodotto:  
 Pieve di Soligo–San Polo di Piave–Salgareda  
 2^ Tratto da A.I. n.915 di San Polo a Pieve di Soligo DN 300 (12") – MOP 64 bar

0	30/11/17	EMISSIONE	MARIONNI	SANTI	LUMINARI	Foglio
INDICE	DATA	REVISIONI	ELABORATO	VERIFICATO	APPROVATO	4
Proprietario		Progettista		Dis.		di 7
SNAM RETE GAS		COMIS		PG-DISM-003		Scala
				Comm. NR/16091		1:10000

METANODOTTI E IMPIANTI DA PORRE FUORI ESERCIZIO



Il presente disegno è di proprietà aziendale - La Società tutela i propri diritti a termine di legge.

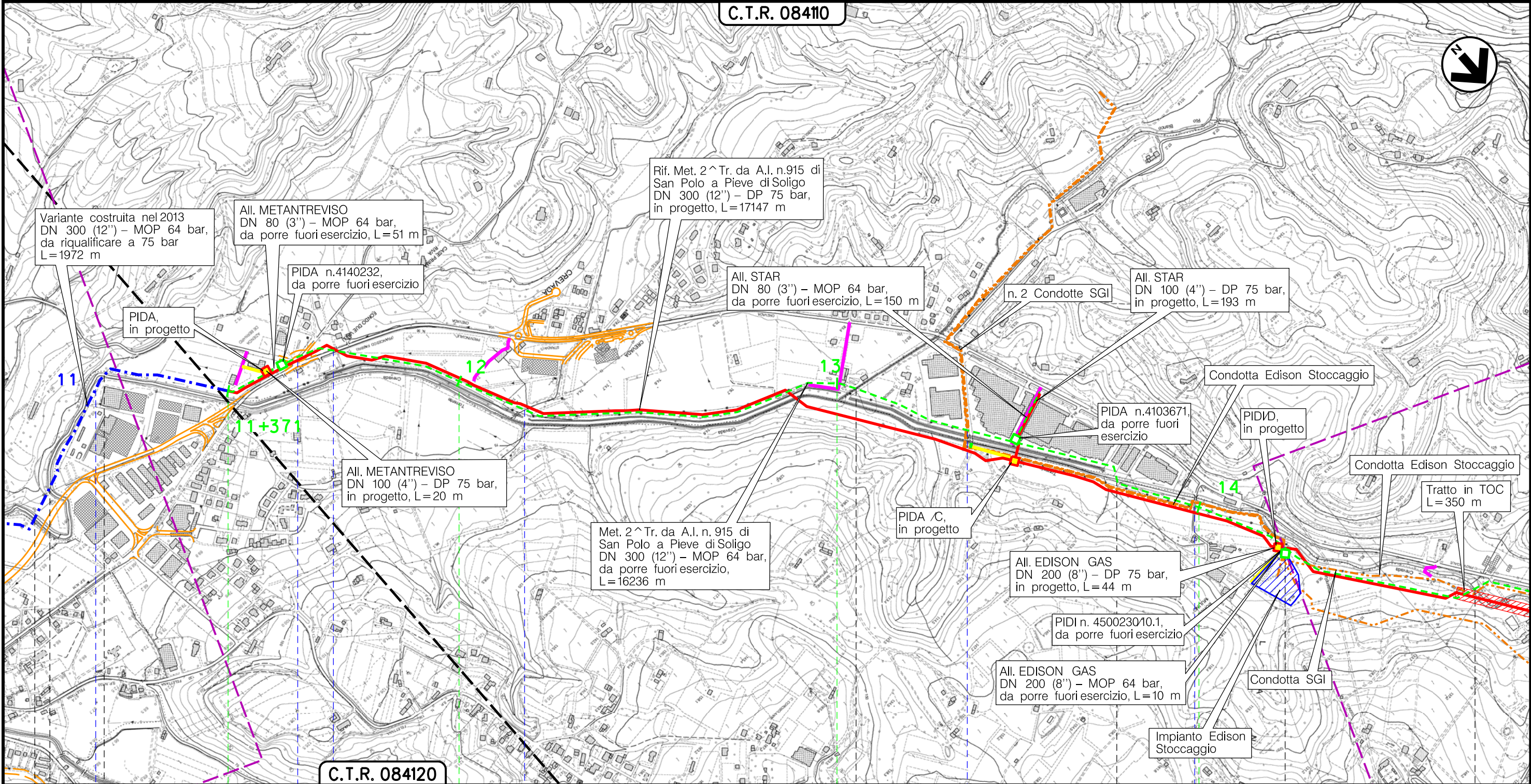
Metanodotto:  
 Pieve di Soligo–San Polo di Piave–Salgareda  
 2^ Tratto da A.I. n.915 di San Polo a Pieve di Soligo DN 300 (12") – MOP 64 bar

0	30/11/17	EMISSIONE	MARIONNI	SANTI	LUMINARI
INDICE	DATA	REVISIONI	ELABORATO	VERIFICATO	APPROVATO
Proprietario		Progettista		Dis. PG-DISM-003	
SNAM RETE GAS		COMIS		Comm. NR/16091	

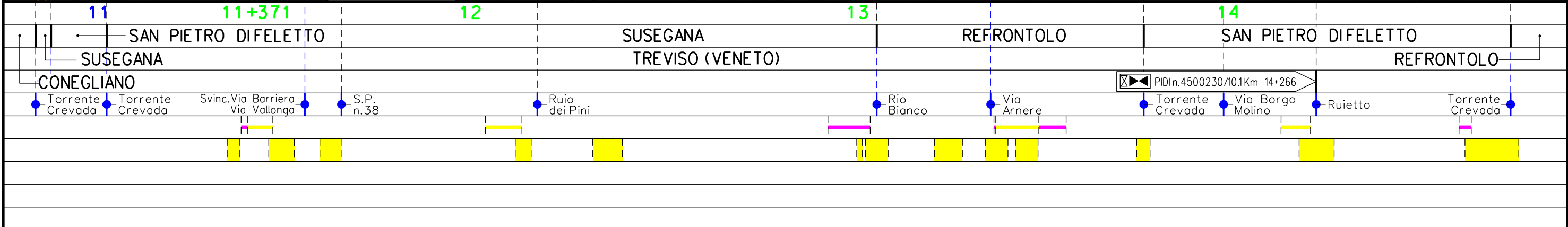
Foglio  
 5  
 di 7  
 Scala  
 1:10000

METANODOTTI E IMPIANTI DA PORRE FUORI ESERCIZIO

C.T.R. 08410



C.T.R. 084120



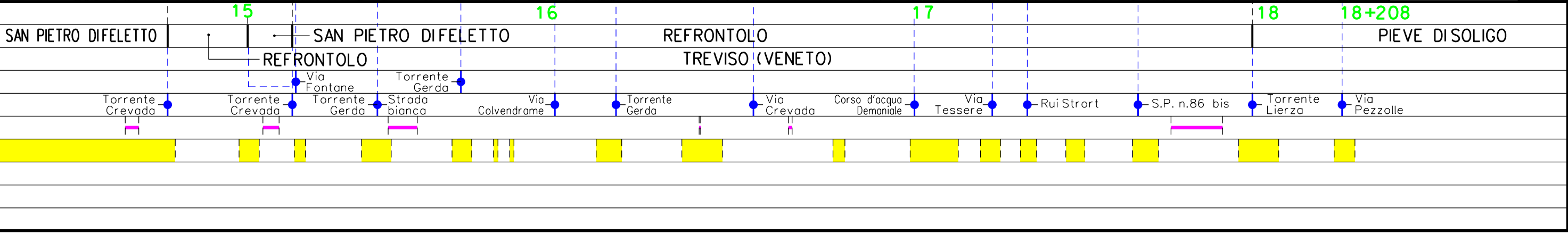
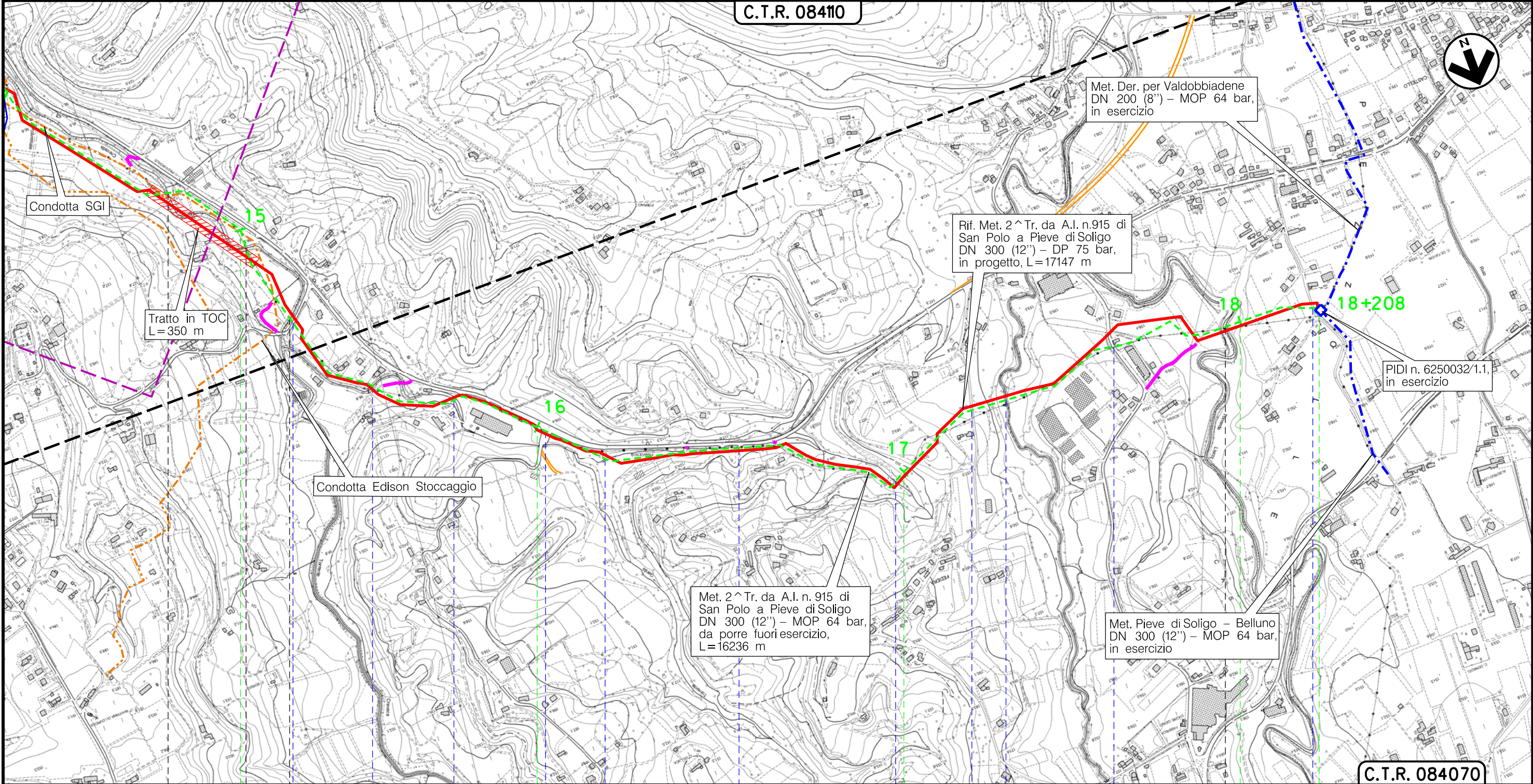
Il presente disegno è di proprietà aziendale - La Società tutelerà i propri diritti a termine di legge.

Metanodotto:  
 Pieve di Soligo–San Polo di Piave–Salgareda  
 2^ Tratto da A.I. n.915 di San Polo a Pieve di Soligo DN 300 (12'') – MOP 64 bar

0	30/11/17	EMISSIONE	MARIONNI	SANTI	LUMINARI	Foglio
INDICE	DATA	REVISIONI	ELABORATO	VERIFICATO	APPROVATO	6
Proprietario			Progettista			di 7
						Scala
			Dis. PG-DISM-003			1:10000
			Comm. NR/16091			

METANODOTTI E IMPIANTI DA PORRE FUORI ESERCIZIO

C.T.R. 084110



Il presente disegno è di proprietà aziendale - La Società tutela i propri diritti a termine di legge.

C.T.R. 084070

Metanodotto:  
 Pieve di Soligo–San Polo di Piave–Salgareda  
 2^ Tratto da A.I. n.915 di San Polo a Pieve di Soligo DN 300 (12'') – MOP 64 bar

0	30/11/17	EMISSIONE	MARIONNI	SANTI	LUMINARI
INDICE	DATA	R E V I S I O N I	ELABORATO	VERIFICATO	APPROVATO
Proprietario <b>SNAM RETE GAS</b>		Progettista <b>COMIS</b> <small>consulenza materiali - ispezioni - saldatura progettazione - direzione lavori</small>		Dis. <b>PG-DISM-003</b>	
				Comm. <b>NR/16091</b>	
					Foglio <b>7</b> di 7 Scala <b>1:10000</b>

**METANODOTTIE IMPIANTI DA PORRE FUORI ESERCIZIO**

**LEGENDA**

**SIMBOLOGIA CARTOGRAFICA**

- |  |   |  |   |
|--|---|--|---|
|  | Metanodotto in progetto                           |  | Altre condotte di terzi                                   |
|  | Metanodotti in esercizio                          |  | Altri metanodotti in progetto                             |
|  | Metanodotti da porre fuori esercizio e recuperare |  | Gallerie, Tunnel, Mini-Microtunnel, Raise Boring e T.O.C. |
|  | Alternativa di tracciato                          |  | Impianti di linea in progetto                             |
|  | Aree impianti stacco-terminale in progetto        |  | Impianti di linea su rete in esercizio                    |
|  | Aree impianti stacco-terminale esistenti          |  | Impianti di linea da porre fuori esercizio e recuperare   |
|  | Piazzola di stoccaggio tubazioni                  |  | Depositi temporanei                                       |
|  | Strada di accesso all'impianto                    |  | Strade di accesso provvisorio                             |
|  | Adeguamento strade esistenti                      |  | Limite sovrapposizione fogli                              |
|  |   |  | Integrazioni planimetriche di progetto                    |
|  |   |  | Integrazioni planimetriche esistenti                      |

**SIMBOLOGIA MECCANICA**

- Punto di intercettazione di linea (P.I.L.)
- Punto di intercettazione di derivazione importante (P.I.D.I.)
- Punto di intercettazione di derivazione semplice con stacco da P.I.L. (P.I.D.S.)
- Punto di intercettazione e derivazione semplice con stacco da Linea (P.I.D.S.)
- Punto di intercettazione con discaggio di allacciamento (P.I.D.A.)
- Punto predisposto per il discaggio di allacciamento (P.P.D.A.)
- Punto di sezionamento elettrico terminale (P.S.E.T.)
- Stazione predisposta per lancio e ricevimento PIG
- Impianto di riduzione/regolazione della pressione

**SIMBOLOGIA TEMATICA**

Il presente disegno è di proprietà aziendale - La Società tutela i propri diritti a termine di legge.

Progressiva chilometrica	N.	
Comuni		
Province		
Impianti	TIPO - N. - PROGR, km	
Attraversamenti	TIPOLOGIA ATTRAVERSATA (SS n. **, corso d'acqua, ferrovia, ecc.)	
Strade - Piste - Piazzole tubazioni	ACCESSO IMPIANTI	ADEGUAMENTI STRADE
Fascia di lavoro	ALLARGATA	STRADE PROVVISORIE
Scavabilità terreni	SCIOLTI (T)	ROCCIA TENERA (RT)
		ROCCIA DURA (RD)
		DEPOSITI TEMPORANEI
		Dn
		N. PIAZ. Pn