



COROGRAFIA Scala 1:200.000

METANODOTTI IN PROGETTO

1^ Tratto da A.I. n.915 di San Polo a Salgareda - Tav. 2-6



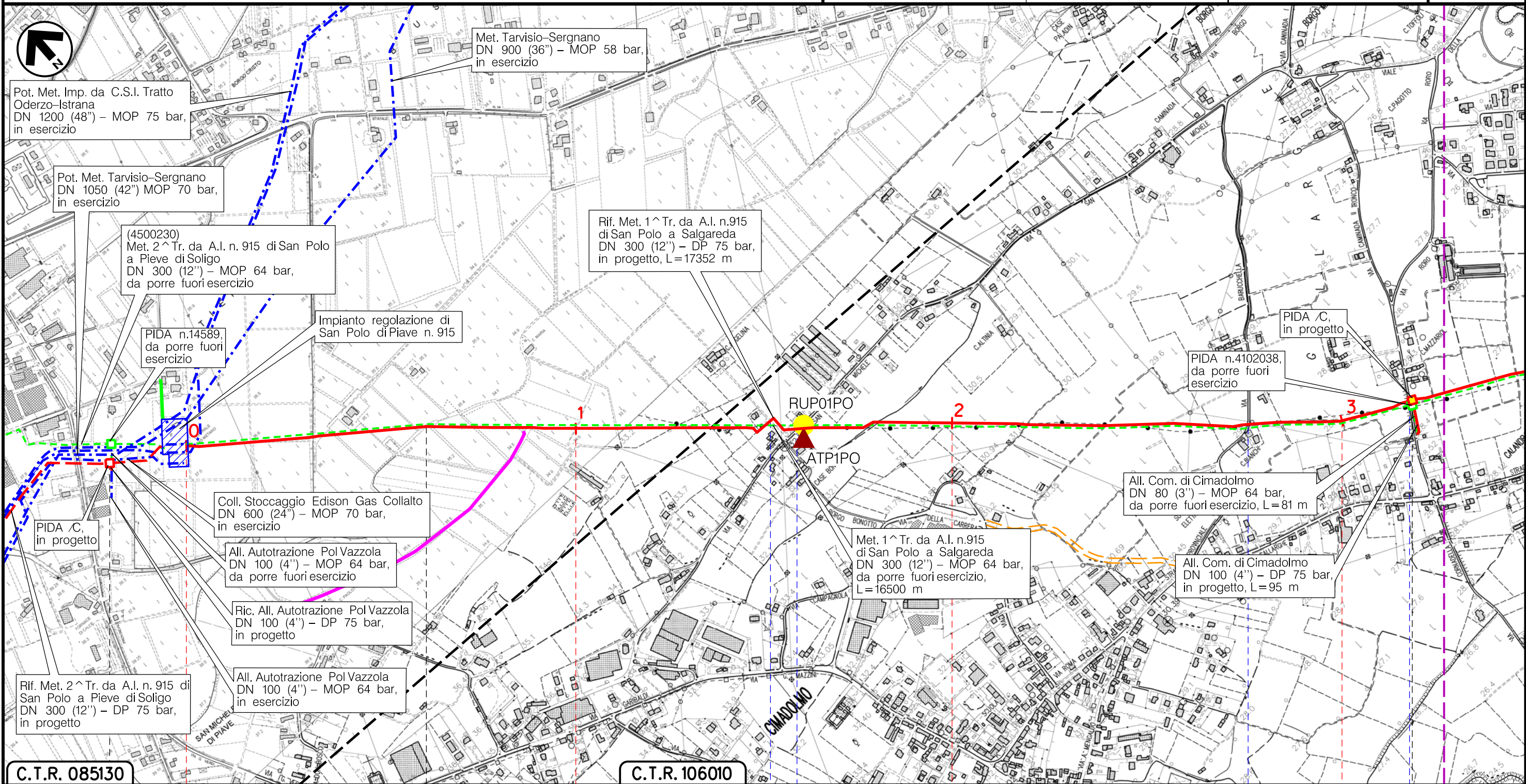
0	30/11/17	EMISSIONE	MARIONNI	SANTI	LUMINARI		
INDICE	DATA	REVISIONI			ELABORATO	VERIFICATO	APPROVATO
Proprietario		Progettista				Dis. PG-MA-001	
						Fg. 1 di 7	
Metanodotto:						Comm. NR/16091	
Rif. Met. Pieve di Soligo-San Polo di P.-Salgareda						INDICE	
1^ Tratto da A.I. n.915 di San Polo a Salgareda						0	
DN 300 (12'') - DP 75 bar						Scala 1:10000	
TRACCIATO DI PROGETTO CON LOCALIZZAZIONE AREE TEST PER IL MONITORAGGIO AMBIENTALE						Sostituisce il	
						Sostituito dal	

Metanodotto:

Rif. Met. Pieve di Soligo – San Polo di P. – Salgareda
1^ Tratto da A.I. n.915 di San Polo a Salgareda
DN 300 (12'') – DP 75 bar

0	30/11/17	EMISSIONE	MARIONI	SANTI	LUMINARI	Foglio
INDICE	DATA	REVISIONI	ELABORATO	VERIFICATO	APPROVATO	2
Proprietario			Progettista			di 7
SNAM RETE GAS			COMIS			Scala
			Dis. PG-MA-001			1:10000
			Comm. NR/16091			

TRACCIATO DI PROGETTO CON LOCALIZZAZIONE AREE TEST PER IL MONITORAGGIO AMBIENTALE



Il presente disegno è di proprietà aziendale - La Società tutela i propri diritti a termine di legge.

C.T.R. 085130

C.T.R. 106010

VAZZOLA

TREVISO (VENETO)

SAN POLO DIPIAVE



Via San Michele

Via Barucchella

Via Roro

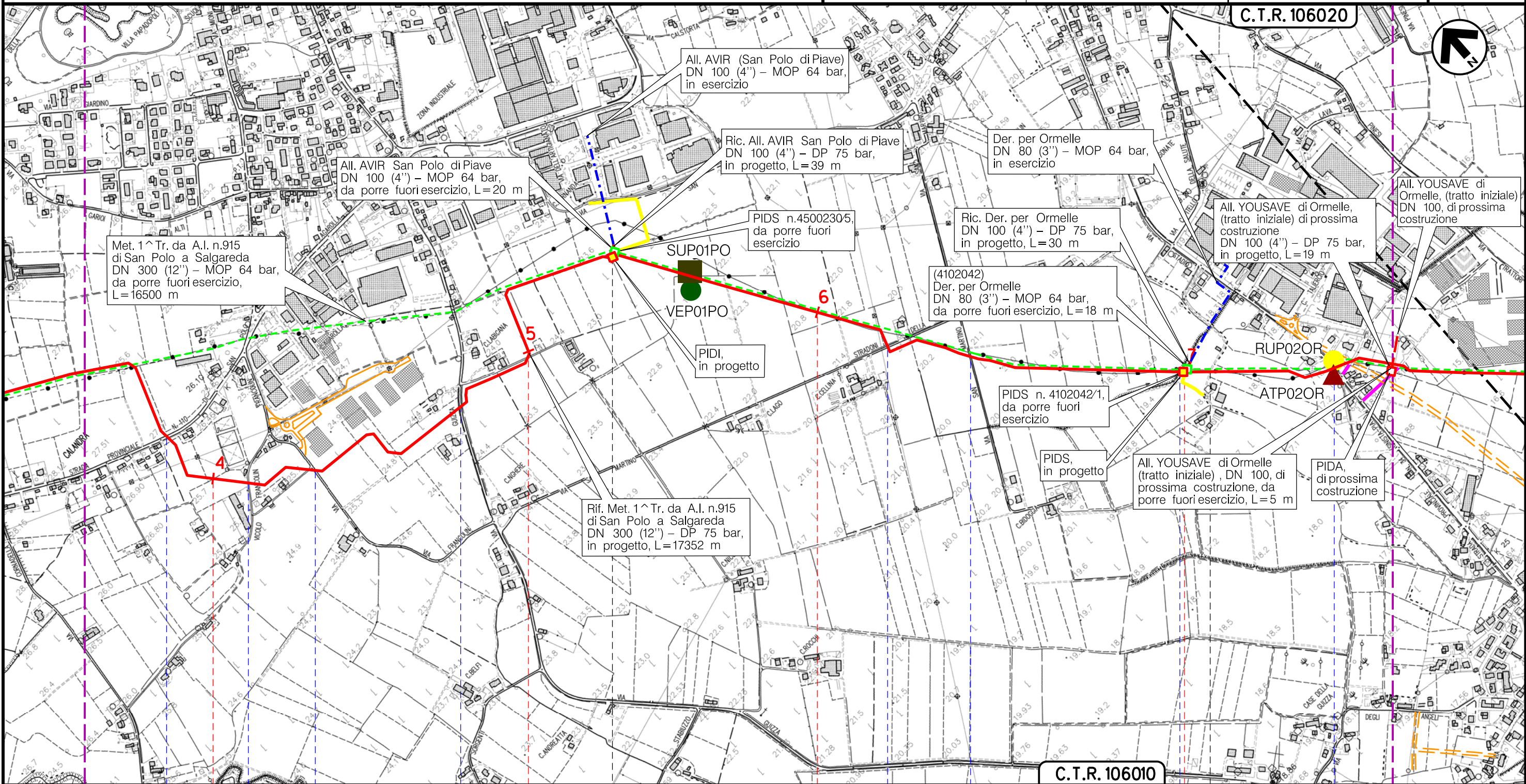
(T)

Metanodotto:

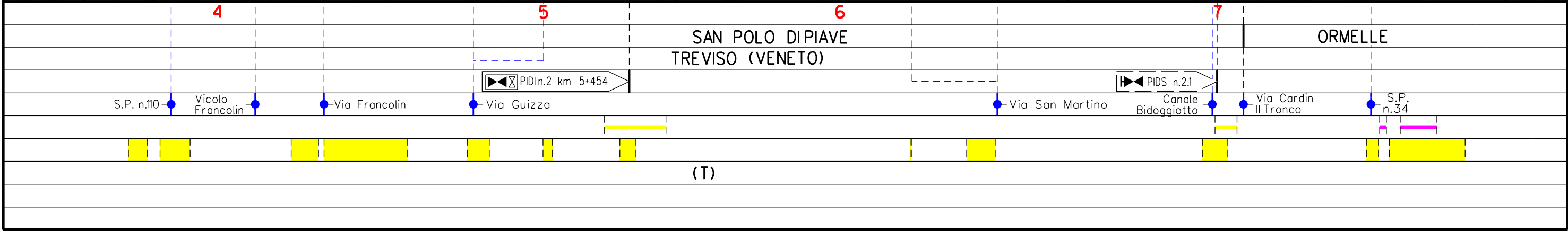
Rif. Met. Pieve di Soligo – San Polo di P. – Salgareda
1^ Tratto da A.I. n.915 di San Polo a Salgareda
DN 300 (12'') – DP 75 bar

0	30/11/17	EMISSIONE	MARIONNI	SANTI	LUMINARI	Foglio
INDICE	DATA	REVISIONI	ELABORATO	VERIFICATO	APPROVATO	3
Proprietario			Progettista			Dis. PG-MA-001
SNAM RETE GAS			COMIS			Comm. NR/16091
						Scala
						1:10000

TRACCIATO DI PROGETTO CON LOCALIZZAZIONE AREE TEST PER IL MONITORAGGIO AMBIENTALE



Il presente disegno è di proprietà aziendale - La Società tutelerà i propri diritti a termine di legge.



(T)

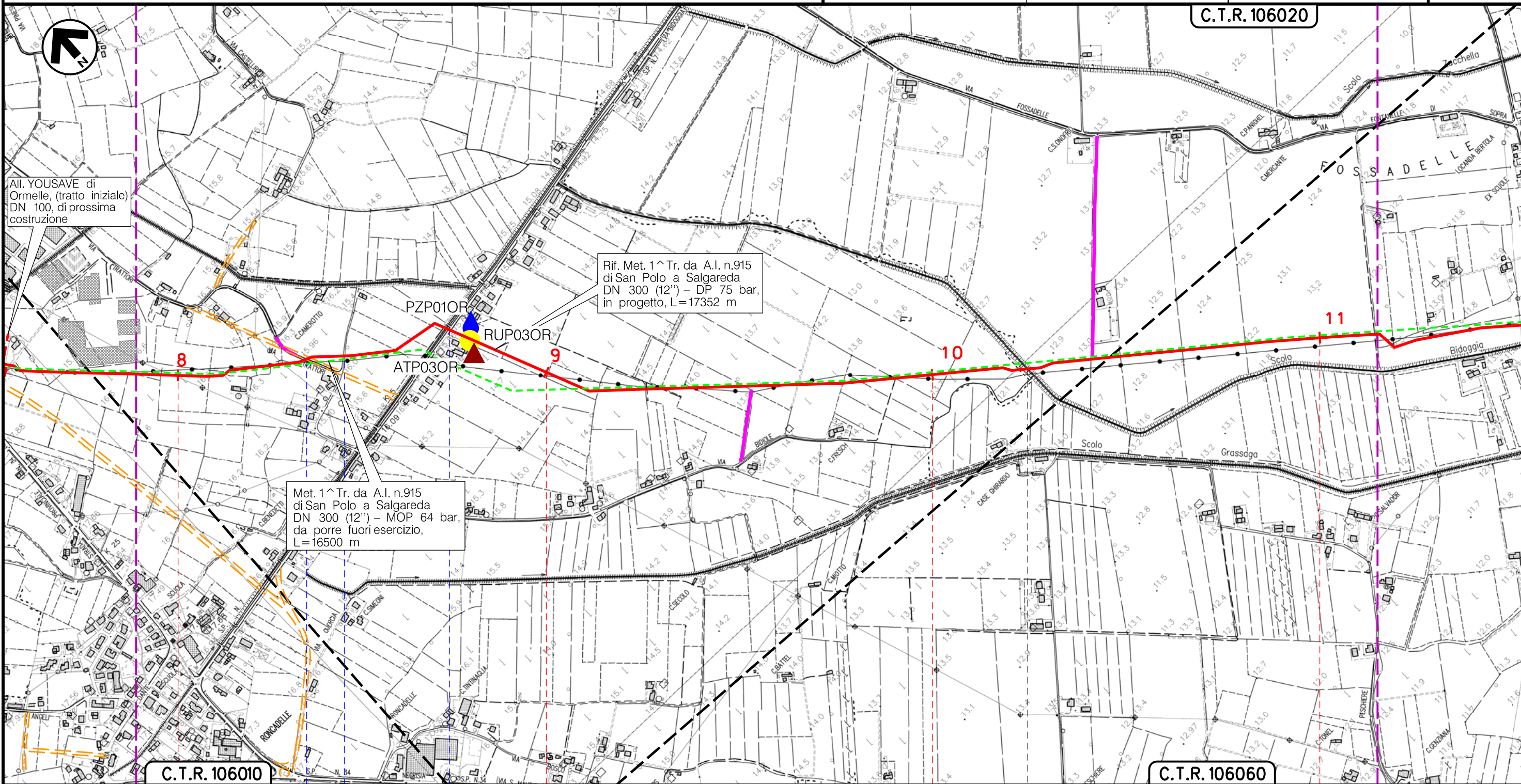
Metanodotto:

Rif. Met. Pieve di Soligo – San Polo di P. – Salgareda
1^ Tratto da A.I. n.915 di San Polo a Salgareda
DN 300 (12'') – DP 75 bar

0	30/11/17	EMISSIONE	MARIONNI	SANTI	LUMINARI	Foglio
INDICE	DATA	REVISIONI	ELABORATO	VERIFICATO	APPROVATO	4
Proprietario		Progettista		Dis.		di 7
SNAM RETE GAS		COMIS		PG-MA-001		Scala
				Comm. NR/16091		1:10000

TRACCIATO DI PROGETTO CON LOCALIZZAZIONE AREE TEST PER IL MONITORAGGIO AMBIENTALE

C.T.R. 106020



Il presente disegno è di proprietà aziendale - La Società tutelerà i propri diritti a termine di legge.

C.T.R. 106010

C.T.R. 106060

8 9 10 11
ORMELLE TREVISO (VENETO) PONTE DIPIAVE

Via Trattori Scolo Bidoggia S.P. n.7 Scolo Bidoggiata

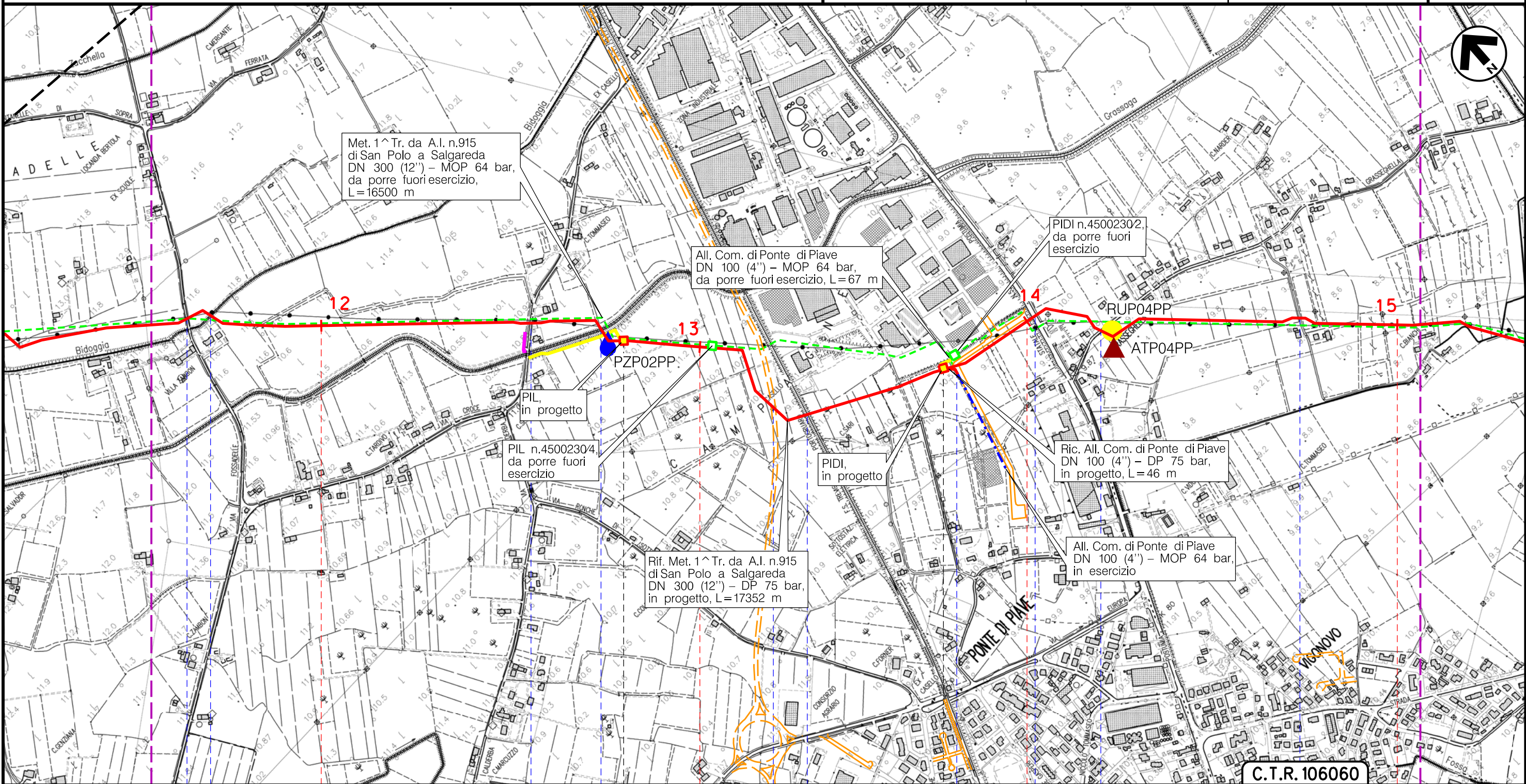
(T)

Metanodotto:

Rif. Met. Pieve di Soligo – San Polo di P. – Salgareda
1^ Tratto da A.I. n.915 di San Polo a Salgareda
DN 300 (12") – DP 75 bar

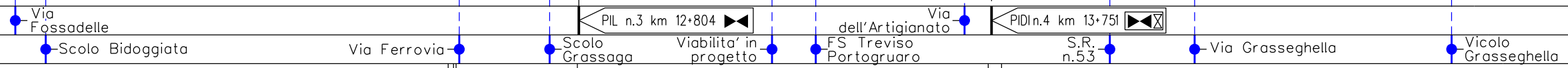
0	30/11/17	EMISSIONE	MARIONNI	SANTI	LUMINARI	Foglio
INDICE	DATA	REVISIONI	ELABORATO	VERIFICATO	APPROVATO	5
Proprietario		Progettista		Dis.		di 7
SNAM RETE GAS		COMIS		PG-MA-001		Scala
				Comm. NR/16091		1:10000

TRACCIATO DI PROGETTO CON LOCALIZZAZIONE AREE TEST PER IL MONITORAGGIO AMBIENTALE



C.T.R. 106060

PONTE DIPIAVE
TREVISO (VENETO)



(T)

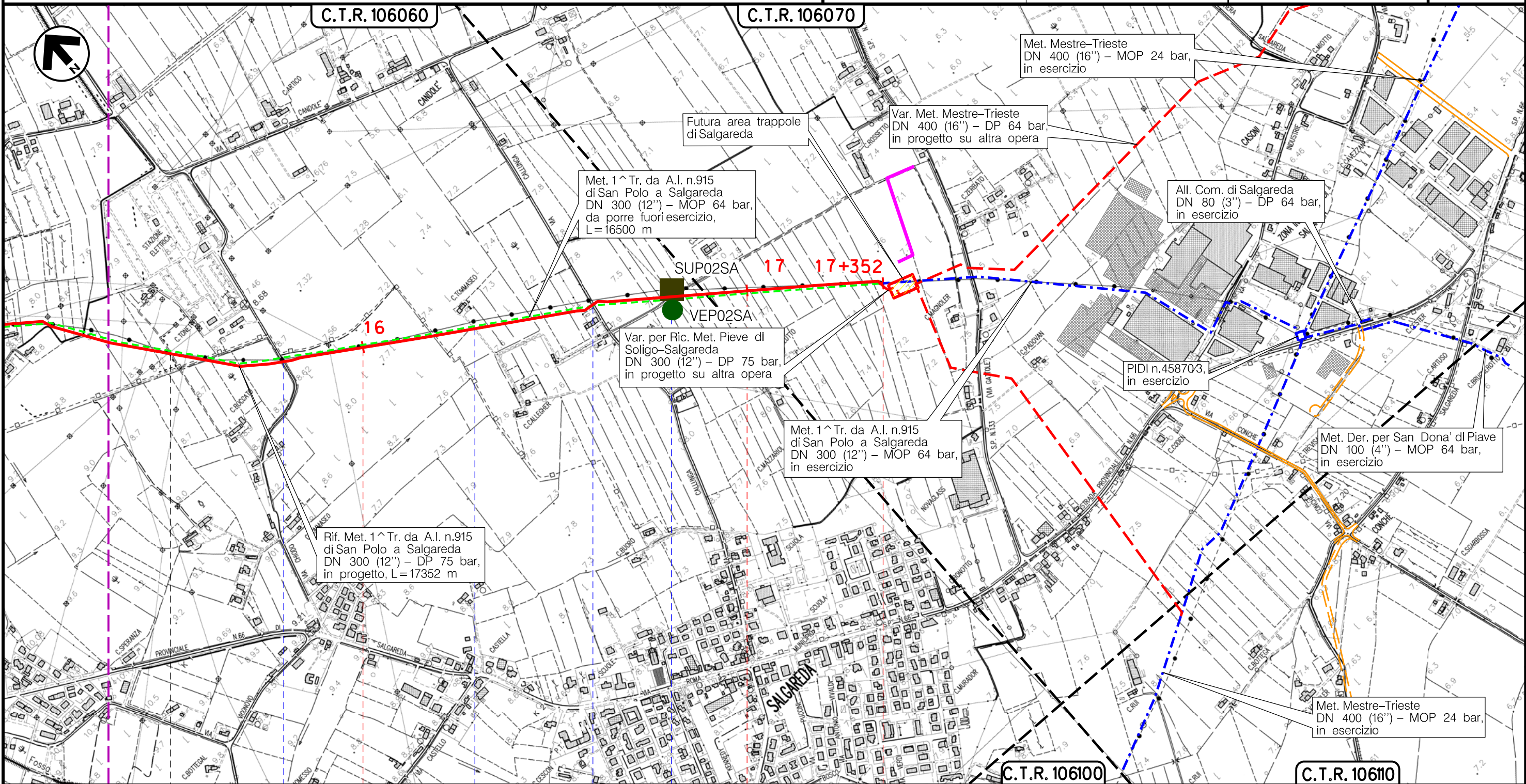
Il presente disegno è di proprietà aziendale - La Società tutela i propri diritti a termine di legge.

Metanodotto:

Rif. Met. Pieve di Soligo – San Polo di P. – Salgareda
1^ Tratto da A.I. n.915 di San Polo a Salgareda
DN 300 (12") – DP 75 bar

0	30/11/17	EMISSIONE	MARIONNI	SANTI	LUMINARI	Foglio
INDICE	DATA	REVISIONI	ELABORATO	VERIFICATO	APPROVATO	6
Proprietario		Progettista		Dis.		di 7
SNAM RETE GAS		COMIS		PG-MA-001		di 7
				Comm. NR/16091		Scala
						1:10000

TRACCIATO DI PROGETTO CON LOCALIZZAZIONE AREE TEST PER IL MONITORAGGIO AMBIENTALE



16	17	17+352
PONTE DIPIAVE	SALGAREDA TREVISO (VENETO)	
● Via Chiodo	● Via Capitello	● Via Callunga ● Strada sterrata
■	■	■
	(T)	

Il presente disegno è di proprietà aziendale - La Società tutela i propri diritti a termine di legge.

Metanodotto:
 Rif. Met. Pieve di Soligo – San Polo di P. – Salgareda
 1^ Tratto da A.I. n.915 di San Polo a Salgareda
 DN 300 (12'') – DP 75 bar

TRACCIATO DI PROGETTO CON LOCALIZZAZIONE AREE TEST PER IL MONITORAGGIO AMBIENTALE

0	30/11/17	EMISSIONE	MARIONNI	SANTI	LUMINARI		
INDICE	DATA	R E V I S I O N I			ELABORATO	VERIFICATO	APPROVATO
Proprietario		Progettista		Dis. PG-MA-001		Comm. NR/16091	
						Scala 1:10000	

Foglio
 7
 di 7

LEGENDA

SIMBOLOGIA CARTOGRAFICA

- | | | | |
|--|---|--|---|
| | Metanodotto in progetto | | Altre condotte di terzi |
| | Metanodotti in esercizio | | Altri metanodotti in progetto |
| | Metanodotti da porre fuori esercizio e recuperare | | Gallerie, Tunnel, Mini-Microtunnel, Raise Boring e T.O.C. |
| | Alternativa di tracciato | | Impianti di linea in progetto |
| | Aree impianti stacco-terminale in progetto | | Impianti di linea su rete in esercizio |
| | Aree impianti stacco-terminale esistenti | | Impianti di linea da porre fuori esercizio e recuperare |
| | Piazzola di stoccaggio tubazioni | | Depositi temporanei |
| | Strada di accesso all'impianto | | Strade di accesso provvisorio |
| | Adeguamento strade esistenti | | Limite sovrapposizione fogli |
| | | | Integrazioni planimetriche di progetto |
| | | | Integrazioni planimetriche esistenti |

SIMBOLOGIA MECCANICA

- Punto di intercettazione di linea (P.I.L.)
- Punto di intercettazione di derivazione importante (P.I.D.I.)
- Punto di intercettazione di derivazione semplice con stacco da P.I.L. (P.I.D.S.)
- Punto di intercettazione e derivazione semplice con stacco da Linea (P.I.D.S.)
- Punto di intercettazione con discaggio di allacciamento (P.I.D.A.)
- Punto predisposto per il discaggio di allacciamento (P.P.D.A.)
- Punto di sezionamento elettrico terminale (P.S.E.T.)
- Stazione predisposta per lancio e ricevimento PIG
- Impianto di riduzione/regolazione della pressione

SIMBOLOGIA TEMATICA

- PUNTI DI MONITORAGGIO
- - AMBIENTE IDRICO – ACQUE SUPERFICIALI
 -
 - AMBIENTE IDRICO – ACQUE SOTTERRANEE
 -
 - SUOLO E SOTTOSUOLO
 -
 - VEGETAZIONE, FLORA, FAUNA ED ECOSISTEMI
 -
 - RUMORE
 -
 - ATMOSFERA

Per ogni punto di monitoraggio il codice identificativo è strutturato:

XXZNNYY
 dove:

XX rappresenta la componente ambientale monitorata:

- AS = Acque superficiali
- PZ = Acque sotterranee (Piezometro)
- SU = Suolo e sottosuolo
- VE = Vegetazione, fauna e ecosistemi
- RU = Rumore
- AT = Atmosfera

Z indica se il monitoraggio è eseguito per le condotte in progetto o in dismissione

- P = condotte in progetto
- D = condotte in dismissione

NN è il numero progressivo del punto di monitoraggio per ogni componente ambientale

YY è il codice identificativo del comune in cui è stato individuato il punto di monitoraggio:

- PO = San Polo di Piave
- OR = Ormelle
- PP = Ponte di Piave
- SA = Salgareda
- VA = Vazzola
- MP = Mareno di Piave
- SL = Santa Lucia di Piave
- SU = Susegana
- SP = San Pietro di Feletto
- RE = Refrontolo
- PS = Pieve di Soligo

Il presente disegno è di proprietà aziendale - La Società tutela i propri diritti a termine di legge.

Progressiva chilometrica	N.	
Comuni		
Province		
Impianti	TIPO - N. - PROGR, km	
Attraversamenti	TIPO - PROGR, km	
Strade – Piste – Piazzole tubazioni	TIPOLOGIA ATTRAVERSATA (SS n. **, corso d'acqua, ferrovia, ecc.)	
Fascia di lavoro	ALLARGATA	DEPOSITI TEMPORANEI
Scavabilità terreni	SCIOLTI (T)	ROCCIA DURA (RD)