

COROGRAFIA Scala 1:200.000

**METANODOTTI IN PROGETTO**

2^ Tratto da A.I. n.915 di San Polo a Pieve di Soligo DN 300 (12'') - DP 75 bar  
- Tav. 2-6



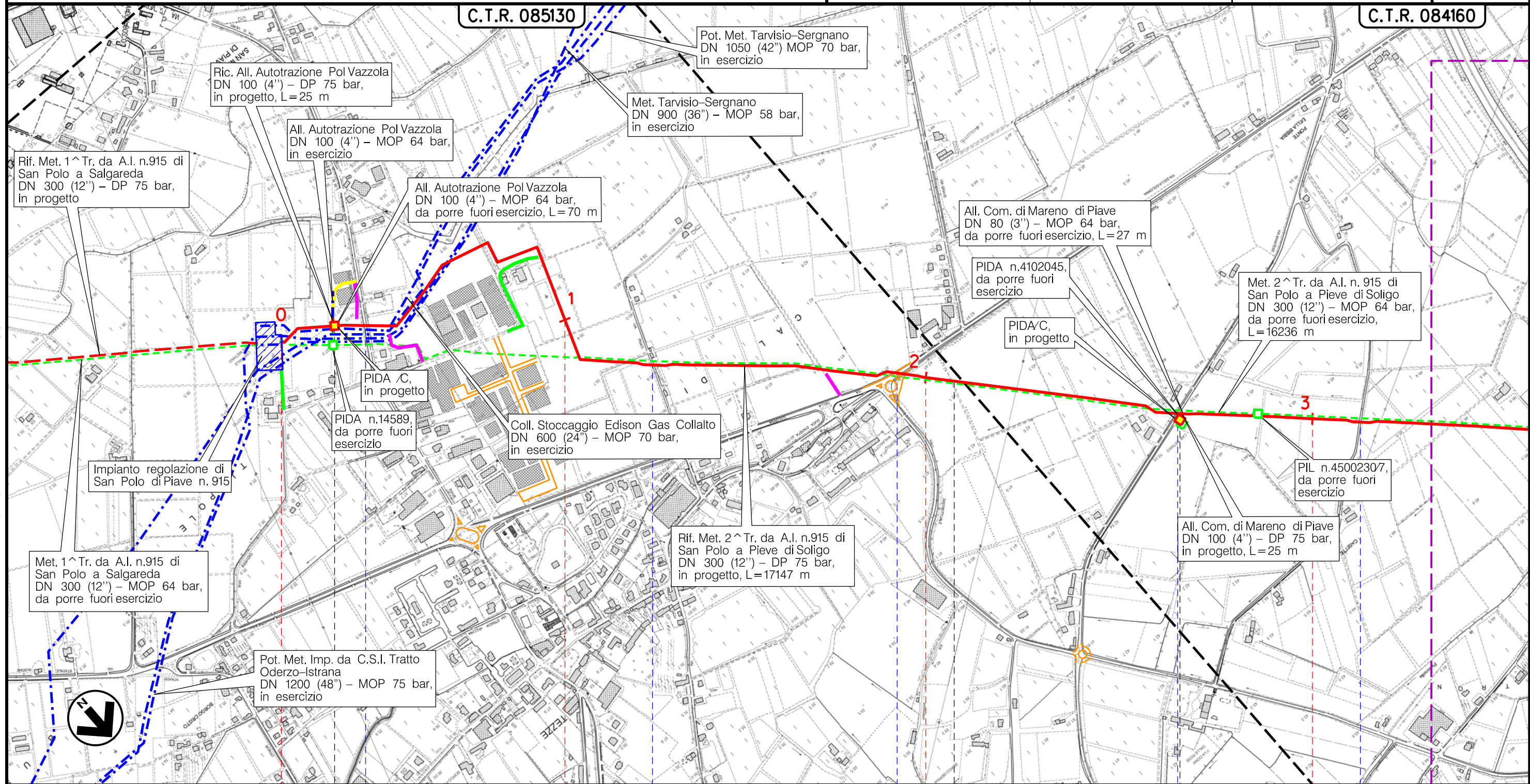
0	30/11/17	EMISSIONE	MARIONNI	SANTI	LUMINARI		
INDICE	DATA	REVISIONI			ELABORATO	VERIFICATO	APPROVATO
Proprietario		Progettista				Dis. <b>PG-MA-003</b>	
						Fg. <b>1</b> di <b>7</b>	
Metanodotto:						Comm. <b>NR/16091</b>	
Rif. Met. Pieve di Soligo-San Polo di P.-Salgareda 2^ Tratto da A.I. n.915 di San Polo a Pieve di Soligo DN 300 (12'') - DP 75 bar						INDICE	0
						Scala	<b>1 : 10000</b>
TRACCIATO DI PROGETTO CON LOCALIZZAZIONE AREE TEST PER IL MONITORAGGIO AMBIENTALE						Sostituisce il .....	
						Sostituito dal .....	

Metanodotto:

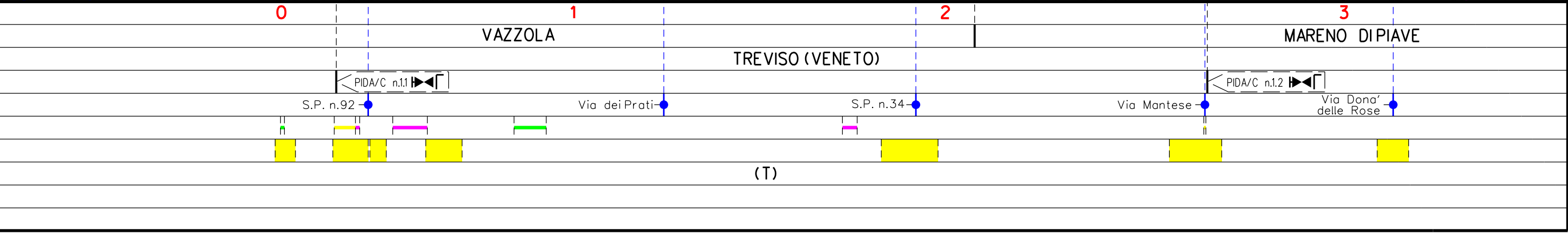
Rif. Met. Pieve di Soligo – San Polo di P. – Salgareda  
2^ Tratto da A.I. n.915 di San Polo a Pieve di Soligo  
DN 300 (12'') – DP 75 bar

0	30/11/17	EMISSIONE	MARIONNI	SANTI	LUMINARI	Foglio
INDICE	DATA	REVISIONI	ELABORATO	VERIFICATO	APPROVATO	2
Proprietario			Progettista			di 7
SNAM RETE GAS			COMIS			Scala
						1:10000
			Dis. PG-MA-003			
			Comm. NR/16091			

TRACCIATO DI PROGETTO CON LOCALIZZAZIONE AREE TEST PER IL MONITORAGGIO AMBIENTALE



Il presente disegno è di proprietà aziendale - La Società tutela i propri diritti a termine di legge.



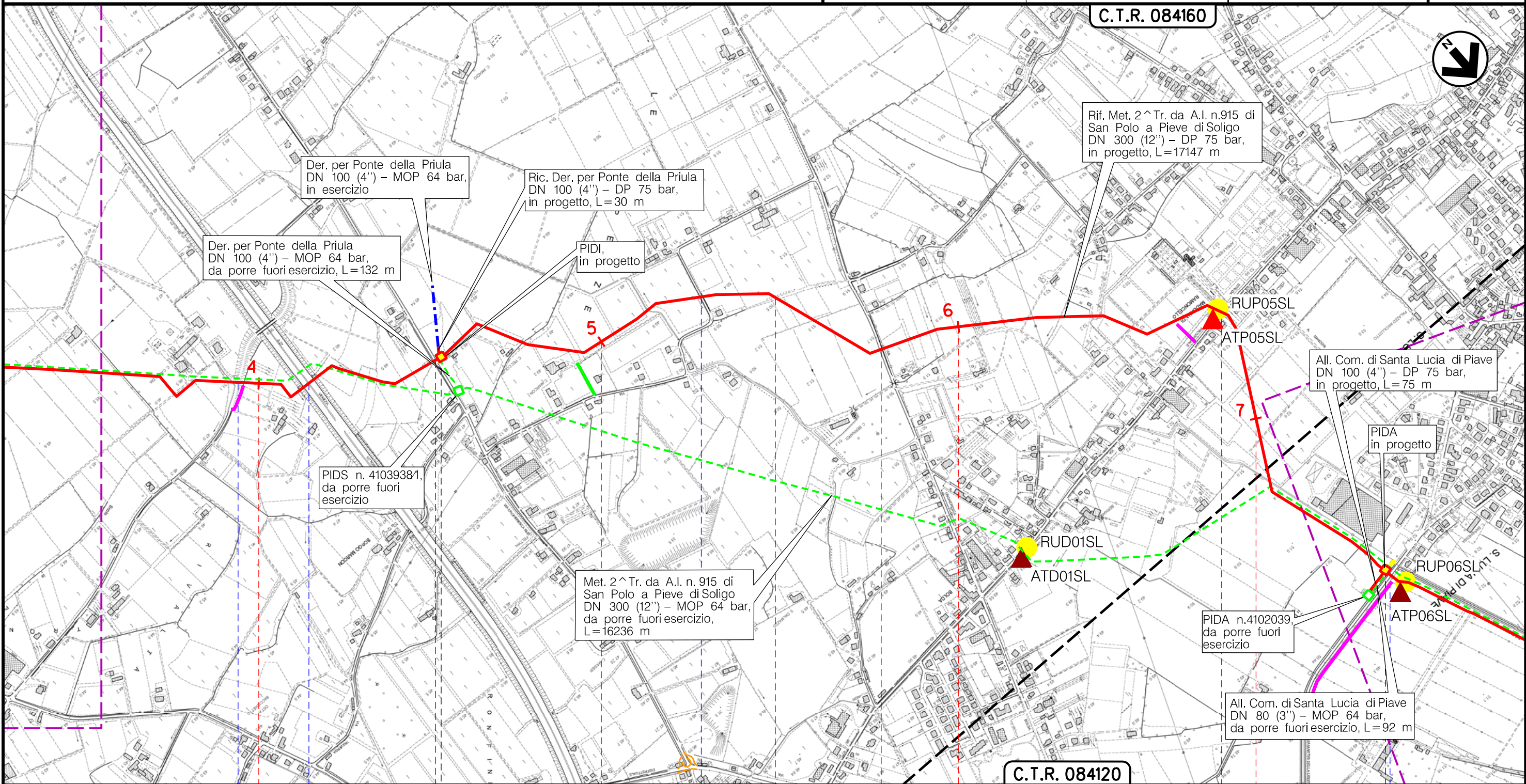
(T)

Metanodotto:

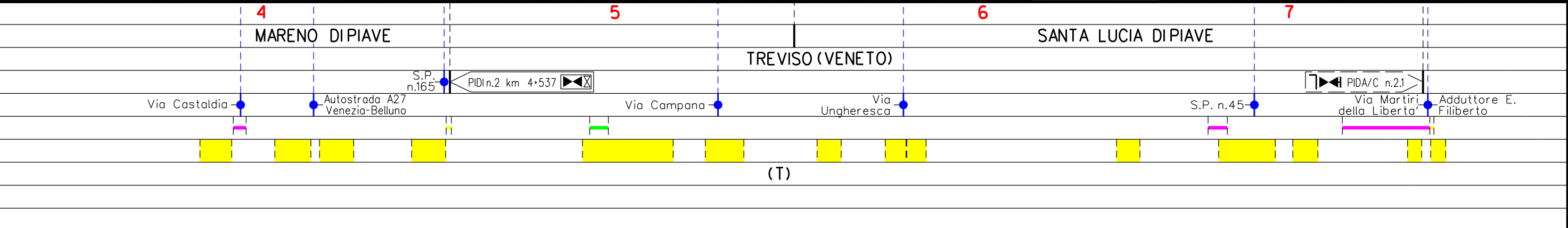
Rif. Met. Pieve di Soligo – San Polo di P. – Salgareda  
2^ Tratto da A.I. n.915 di San Polo a Pieve di Soligo  
DN 300 (12'') – DP 75 bar

0	30/11/17	EMISSIONE	MARIONNI	SANTI	LUMINARI	Foglio
INDICE	DATA	REVISIONI	ELABORATO	VERIFICATO	APPROVATO	3
Proprietario			Progettista			di 7
SNAM RETE GAS			COMIS			Scala
			Dis. PG-MA-003			1:10000
			Comm. NR/16091			

TRACCIATO DI PROGETTO CON LOCALIZZAZIONE AREE TEST PER IL MONITORAGGIO AMBIENTALE



Il presente disegno è di proprietà aziendale - La Società tutelerà i propri diritti a termine di legge.



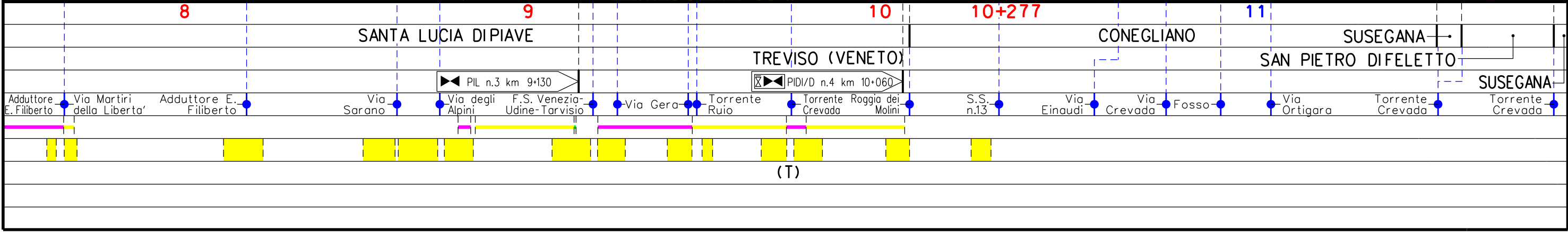
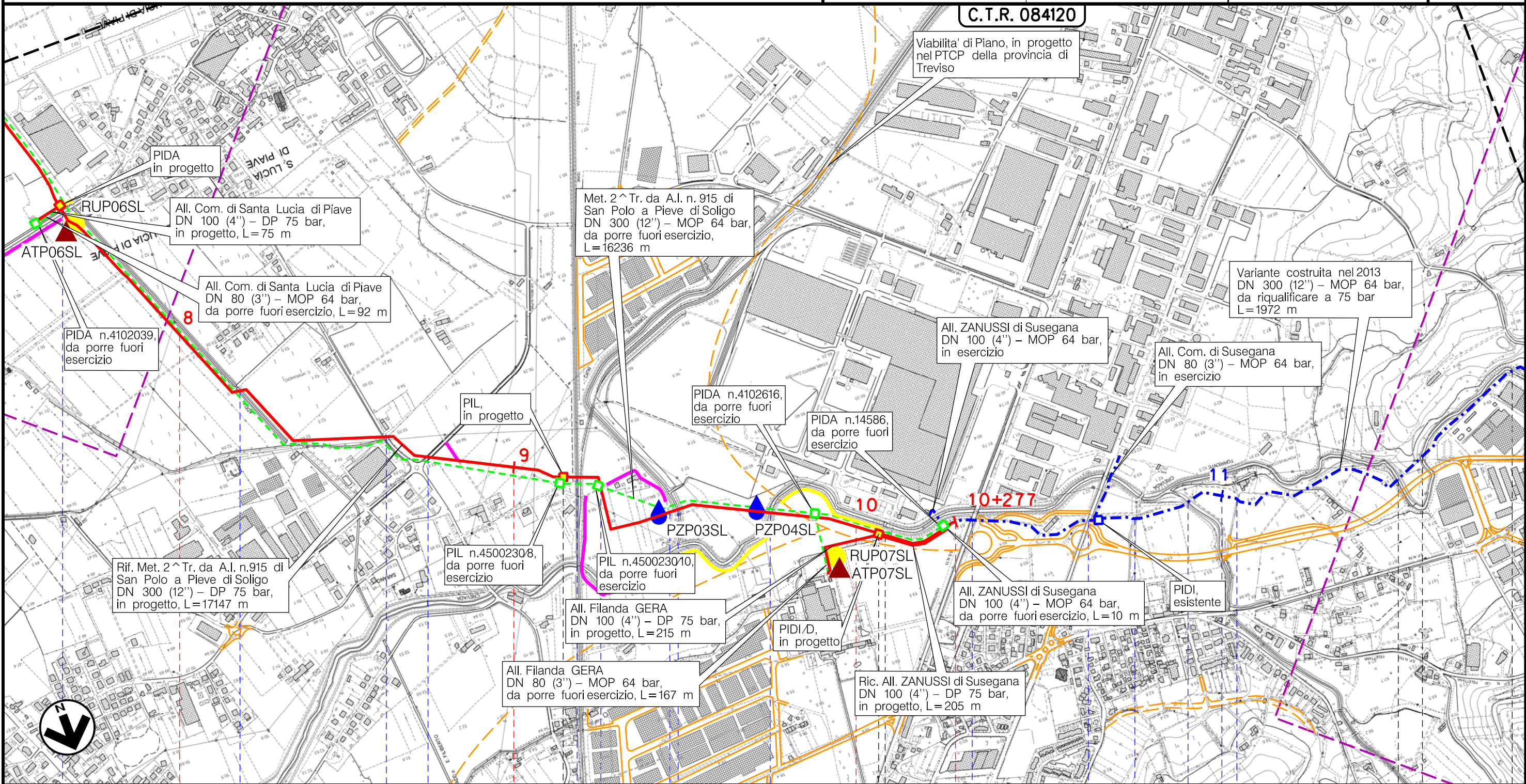
(T)

Metanodotto:

Rif. Met. Pieve di Soligo – San Polo di P. – Salgareda  
2^ Tratto da A.I. n.915 di San Polo a Pieve di Soligo  
DN 300 (12'') – DP 75 bar

0	30/11/17	EMISSIONE	MARIONNI	SANTI	LUMINARI	Foglio
INDICE	DATA	REVISIONI	ELABORATO	VERIFICATO	APPROVATO	4
Proprietario		Progettista		Dis.		di 7
SNAM RETE GAS		COMIS		PG-MA-003		di 7
				Comm. NR/16091		Scala
						1:10000

TRACCIATO DI PROGETTO CON LOCALIZZAZIONE AREE TEST PER IL MONITORAGGIO AMBIENTALE



Il presente disegno è di proprietà aziendale - La Società tutela i propri diritti a termine di legge.

Metanodotto:

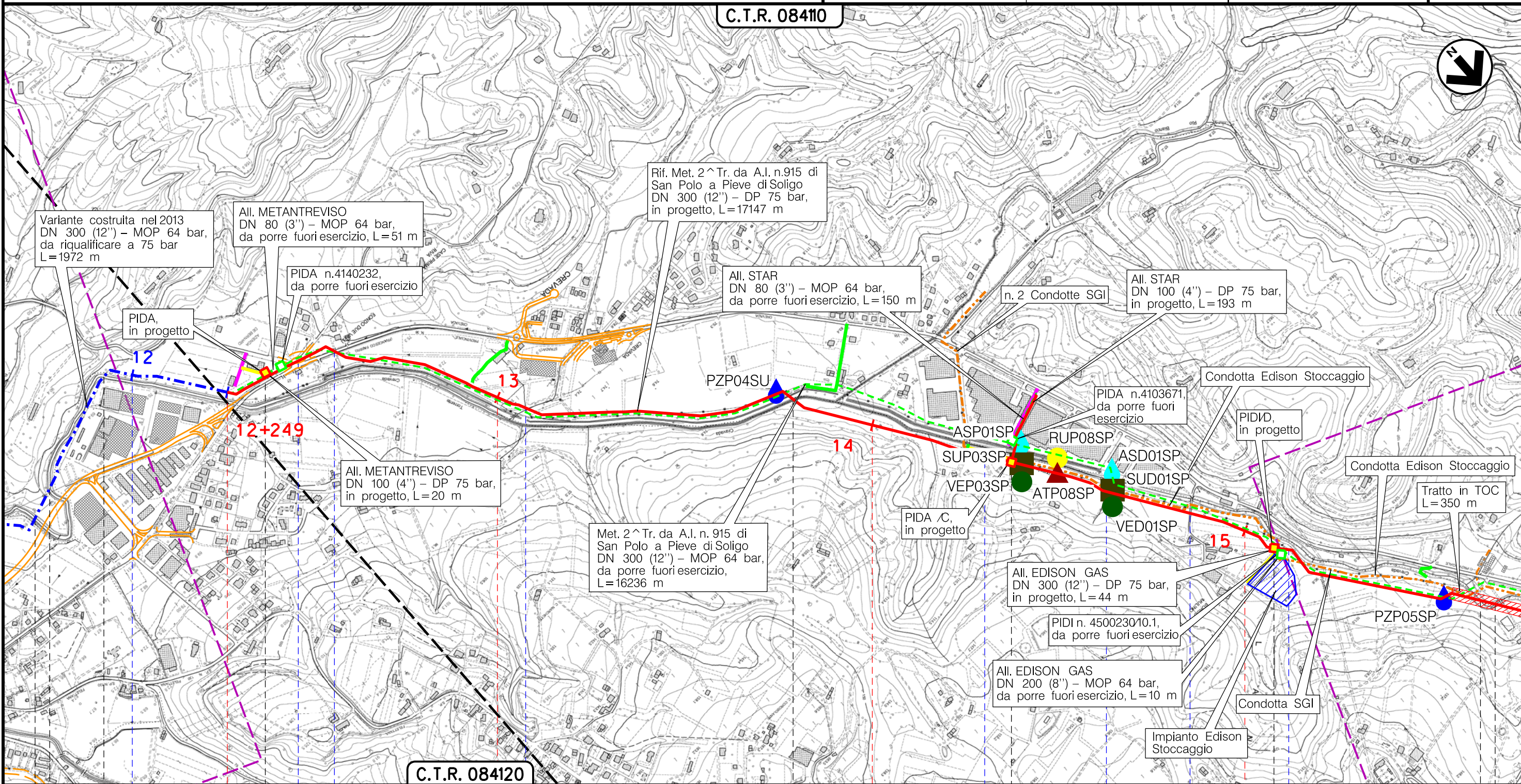
Rif. Met. Pieve di Soligo – San Polo di P. – Salgareda  
2^ Tratto da A.I. n.915 di San Polo a Pieve di Soligo  
DN 300 (12'') – DP 75 bar

0	30/11/17	EMISSIONE	MARIONNI	SANTI	LUMINARI
INDICE	DATA	REVISIONI	ELABORATO	VERIFICATO	APPROVATO
Proprietario		Progettista		Dis. PG-MA-003	
SNAM RETE GAS		COMIS		Comm. NR/16091	

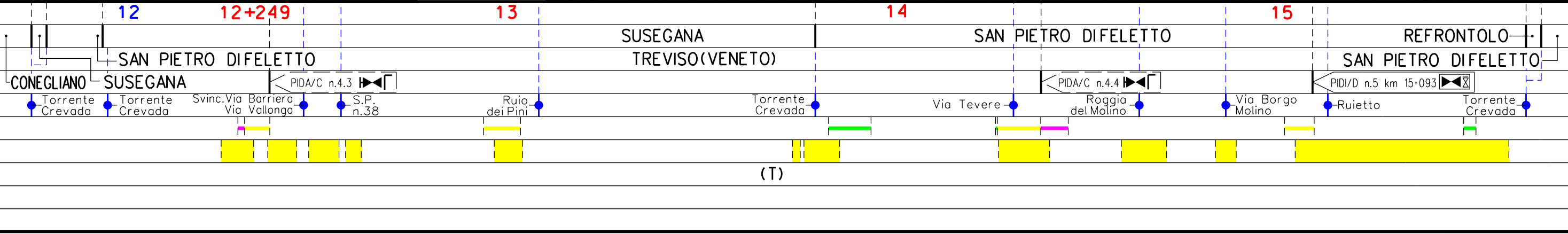
Foglio  
5  
di 7  
Scala  
1:10000

TRACCIATO DI PROGETTO CON LOCALIZZAZIONE AREE TEST PER IL MONITORAGGIO AMBIENTALE

C.T.R. 08410



C.T.R. 084120



Il presente disegno è di proprietà aziendale - La Società tutelerà i propri diritti a termine di legge.

Metanodotto:

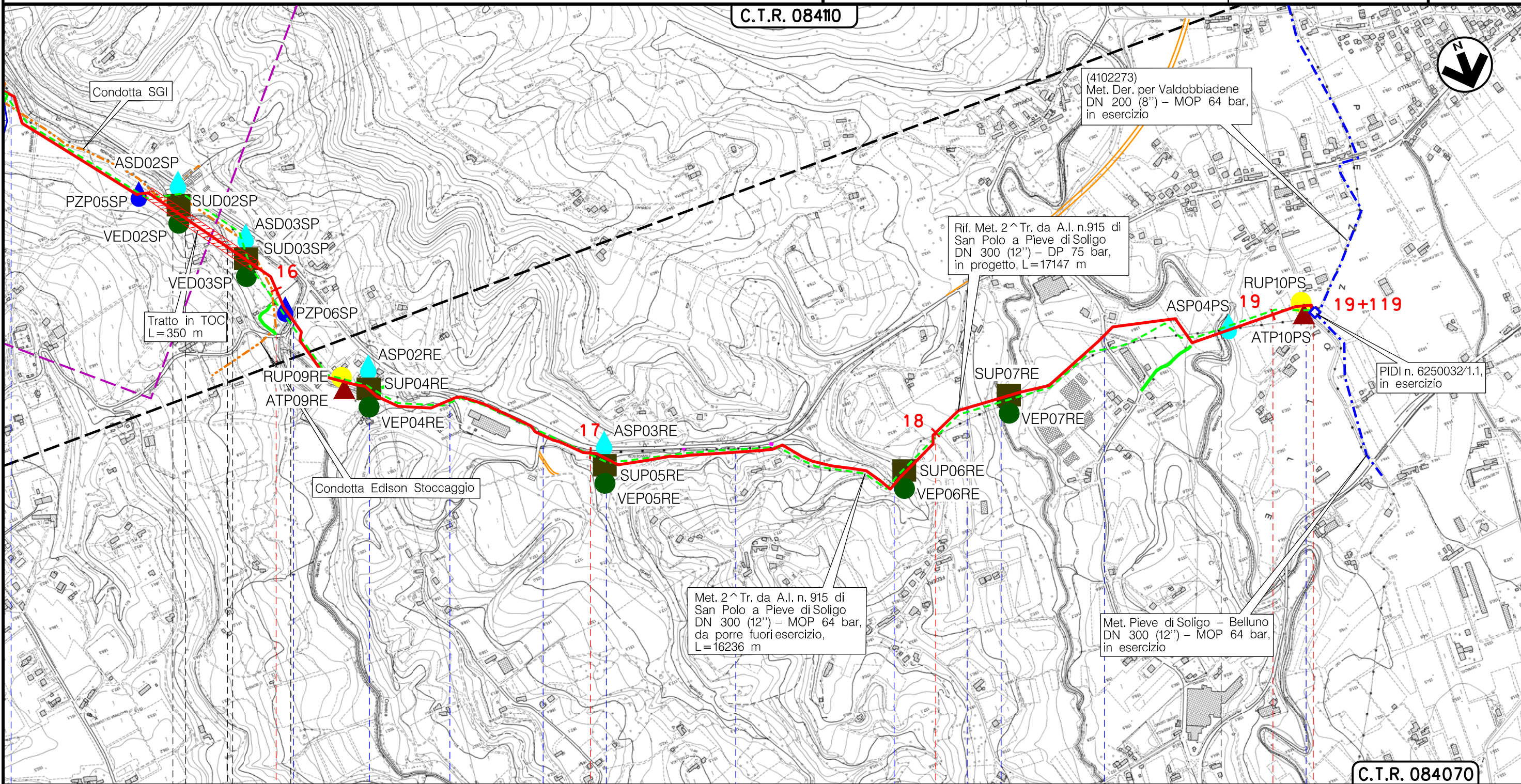
Rif. Met. Pieve di Soligo – San Polo di P. – Salgareda  
2^ Tratto da A.I. n.915 di San Polo a Pieve di Soligo  
DN 300 (12'') – DP 75 bar

0	30/11/17	EMISSIONE	MARIONNI	SANTI	LUMINARI
INDICE	DATA	REVISIONI	ELABORATO	VERIFICATO	APPROVATO
Proprietario		Progettista		Dis. PG-MA-003	
SNAM RETE GAS		COMIS		Comm. NR/16091	

Foglio  
6  
di 7  
Scala  
1:10000

TRACCIATO DI PROGETTO CON LOCALIZZAZIONE AREE TEST PER IL MONITORAGGIO AMBIENTALE

C.T.R. 084110

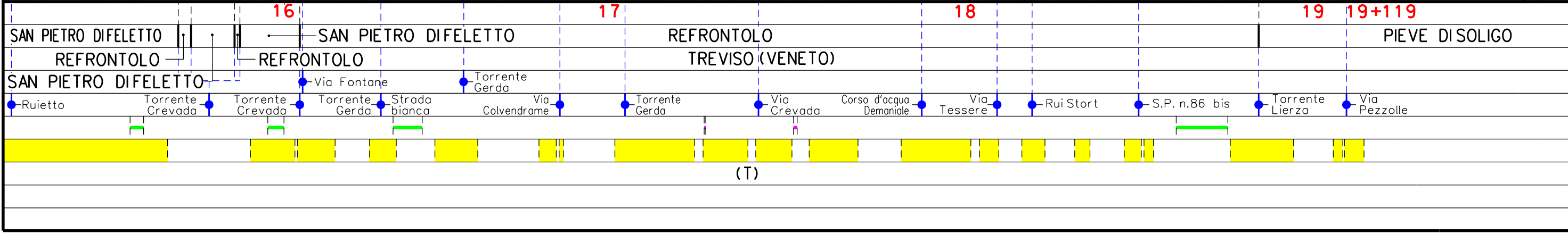


Met. 2^ Tr. da A.I. n. 915 di San Polo a Pieve di Soligo DN 300 (12'') – MOP 64 bar, da porre fuori esercizio, L=16236 m

Rif. Met. 2^ Tr. da A.I. n.915 di San Polo a Pieve di Soligo DN 300 (12'') – DP 75 bar, in progetto, L=17147 m

Met. Pieve di Soligo – Belluno DN 300 (12'') – MOP 64 bar, in esercizio

C.T.R. 084070



(T)

Il presente disegno è di proprietà aziendale - La Società tutela i propri diritti a termine di legge.

Metanodotto:  
 Rif. Met. Pieve di Soligo – San Polo di P. – Salgareda  
 2^ Tratto da A.I. n.915 di San Polo a Pieve di Soligo  
 DN 300 (12'') – DP 75 bar

TRACCIATO DI PROGETTO CON LOCALIZZAZIONE AREE TEST PER IL MONITORAGGIO AMBIENTALE

0	30/11/17	EMISSIONE	MARIONNI	SANTI	LUMINARI
INDICE	DATA	R E V I S I O N I			ELABORATO
Proprietario		Progettista		Dis.	PG-MA-003
				Comm.	NR/16091
					Foglio 7 di 7 Scala 1:10000

LEGENDA

SIMBOLOGIA CARTOGRAFICA

- |  |   |  |   |
|--|---|--|---|
|  | Metanodotto in progetto                           |  | Altre condotte di terzi                                   |
|  | Metanodotti in esercizio                          |  | Altri metanodotti in progetto                             |
|  | Metanodotti da porre fuori esercizio e recuperare |  | Gallerie, Tunnel, Mini-Microtunnel, Raise Boring e T.O.C. |
|  | Alternativa di tracciato                          |  | Impianti di linea in progetto                             |
|  | Aree impianti stacco-terminale in progetto        |  | Impianti di linea su rete in esercizio                    |
|  | Aree impianti stacco-terminale esistenti          |  | Impianti di linea da porre fuori esercizio e recuperare   |
|  | Piazzola di stoccaggio tubazioni                  |  | Depositi temporanei                                       |
|  | Strada di accesso all'impianto                    |  | Strade di accesso provvisorio                             |
|  | Adeguamento strade esistenti                      |  | Limite sovrapposizione fogli                              |
|  |   |  | Integrazioni planimetriche di progetto                    |
|  |   |  | Integrazioni planimetriche esistenti                      |

SIMBOLOGIA MECCANICA

- Punto di intercettazione di linea (P.I.L.)
- Punto di intercettazione di derivazione importante (P.I.D.I.)
- Punto di intercettazione di derivazione semplice con stacco da P.I.L. (P.I.D.S.)
- Punto di intercettazione e derivazione semplice con stacco da Linea (P.I.D.S.)
- Punto di intercettazione con discaggio di allacciamento (P.I.D.A.)
- Punto predisposto per il discaggio di allacciamento (P.P.D.A.)
- Punto di sezionamento elettrico terminale (P.S.E.T.)
- Stazione predisposta per lancio e ricevimento PIG
- Impianto di riduzione/regolazione della pressione

SIMBOLOGIA TEMATICA

- PUNTI DI MONITORAGGIO
- AMBIENTE IDRICO – ACQUE SUPERFICIALI
  - AMBIENTE IDRICO – ACQUE SOTTERRANEE
  - SUOLO E SOTTOSUOLO
  - VEGETAZIONE, FLORA, FAUNA ED ECOSISTEMI
  - RUMORE
  - ATMOSFERA

Per ogni punto di monitoraggio il codice identificativo è strutturato:

XXZNNYY  
 dove:

- XX rappresenta la componente ambientale monitorata:
- AS = Acque superficiali
  - PZ = Acque sotterranee (Piezometro)
  - SU = Suolo e sottosuolo
  - VE = Vegetazione, fauna e ecosistemi
  - RU = Rumore
  - AT = Atmosfera

Z indica se il monitoraggio è eseguito per le condotte in progetto o in dismissione

- P = condotte in progetto
- D = condotte in dismissione

NN è il numero progressivo del punto di monitoraggio per ogni componente ambientale

YY è il codice identificativo del comune in cui è stato individuato il punto di monitoraggio:

- PO = San Polo di Piave
- OR = Ormelle
- PP = Ponte di Piave
- SA = Salgareda
- VA = Vazzola
- MP = Mareno di Piave
- SL = Santa Lucia di Piave
- SU = Susegana
- SP = San Pietro di Feletto
- RE = Refrontolo
- PS = Pieve di Soligo

Il presente disegno è di proprietà aziendale - La Società tutela i propri diritti a termine di legge.

Progressiva chilometrica	N.	
Comuni		
Province		
Impianti	TIPO - N. - PROGR, km	
Attraversamenti	TIPOLOGIA ATTRAVERSATA (SS n. **, corso d'acqua, ferrovia, ecc.)	
Strade – Piste – Piazzole tubazioni	ACCESSO IMPIANTI	ADEGUAMENTI STRADE
Fascia di lavoro	ALLARGATA	PIAZZ.
Scavabilità terreni	SCIOLTI (T)	ROCCIA TENERA (RT)
		ROCCIA DURA (RD)