



COROGRAFIA Scala 1:200.000

METANODOTTI DA PORRE FUORI ESERCIZIO

1^ Tratto da A.I. n.915 di San Polo a Salgareda DN 300 (12'') - MOP 64 bar
- Tav. 2-6



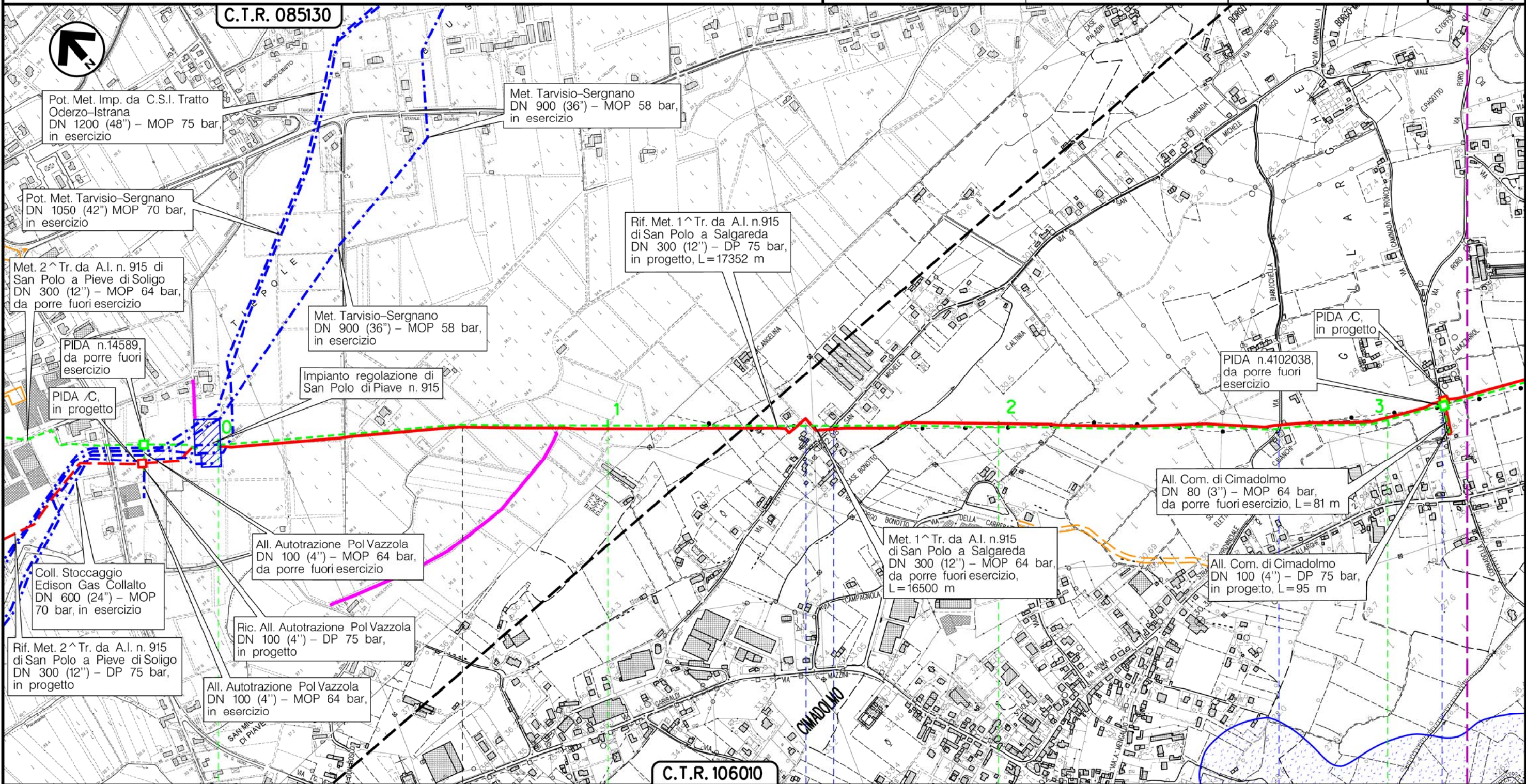
0	30/11/17	EMISSIONE	MARIONNI	SANTI	LUMINARI
INDICE	DATA	REVISIONI			ELABORATO VERIFICATO APPROVATO
Proprietario		Progettista			Dis. PG-SN-DISM-001
					Fg. 1 di 7
Metanodotto: Pieve di Soligo-San Polo di Piave-Salgareda 1^ Tratto da A.I. n.915 di San Polo a Salgareda DN 300 (12'') - MOP 64 bar					Comm. NR/16091
					INDICE
					Scala 1:10000
METANODOTTI E IMPIANTI DA PORRE FUORI ESERCIZIO STRUMENTI DI PIANIFICAZIONE NAZIONALI					Sostituisce il Sostituito dal

Metanodotto:

1^ Tratto da A.I. n.915 di San Polo a Salgareda
DN 300 (12") - MOP 64 bar

0	30/11/17	EMISSIONE	MARIONNI	SANTI	LUMINARI	Foglio
INDICE	DATA	REVISIONI	ELABORATO	VERIFICATO	APPROVATO	2
Proprietario		Progettista		Dis. PG-SN-DISM-001		di 7
SNAM RETE GAS		COMIS		Comm. NR/16091		Scala
						1:10000

METANODOTTI E IMPIANTI DA PORRE FUORI ESERCIZIO
STRUMENTI DI PIANIFICAZIONE NAZIONALI



Il presente disegno è di proprietà aziendale - La Società tutelera i propri diritti a termine di legge.

VAZZOLA

TREVISO (VENETO)

SAN POLO DIPIAVE

Via San Michele

Via Barucchella

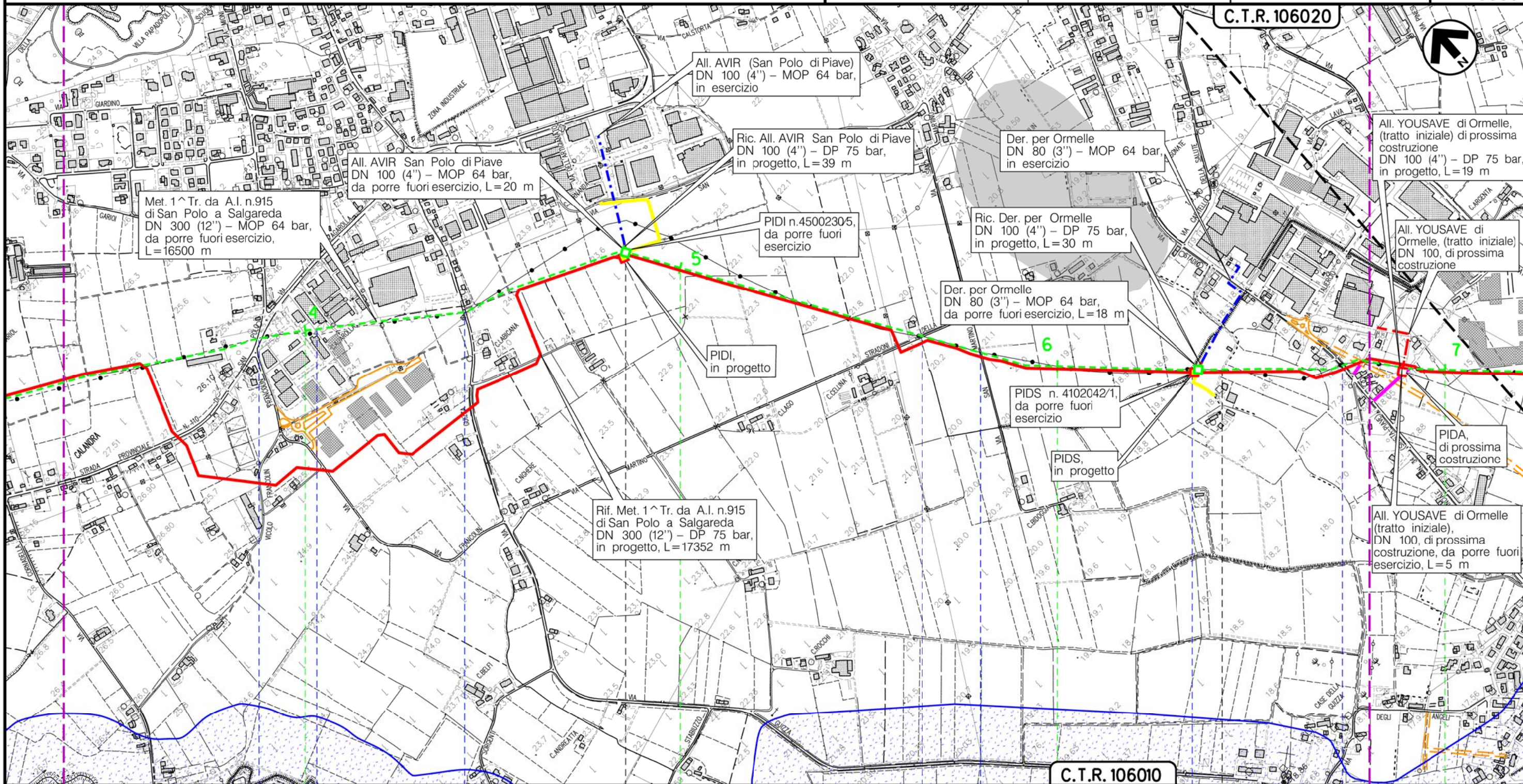
Via Roro

Metanodotto:

1^ Tratto da A.I. n.915 di San Polo a Salgareda
DN 300 (12") - MOP 64 bar

0	30/11/17	EMISSIONE	MARIONNI	SANTI	LUMINARI	Foglio
INDICE	DATA	REVISIONI	ELABORATO	VERIFICATO	APPROVATO	3
Proprietario			Progettista			di 7
						Scala
			Dis. PG-SN-DISM-001			1:10000
			Comm. NR/16091			

METANODOTTI E IMPIANTI DA PORRE FUORI ESERCIZIO
STRUMENTI DI PIANIFICAZIONE NAZIONALI



Il presente disegno e' di proprieta' aziendale - La Societa' tutelera' i propri diritti a termine di legge.

SAN POLO DIPIAVE
TREVISO (VENETO)

ORMELLE

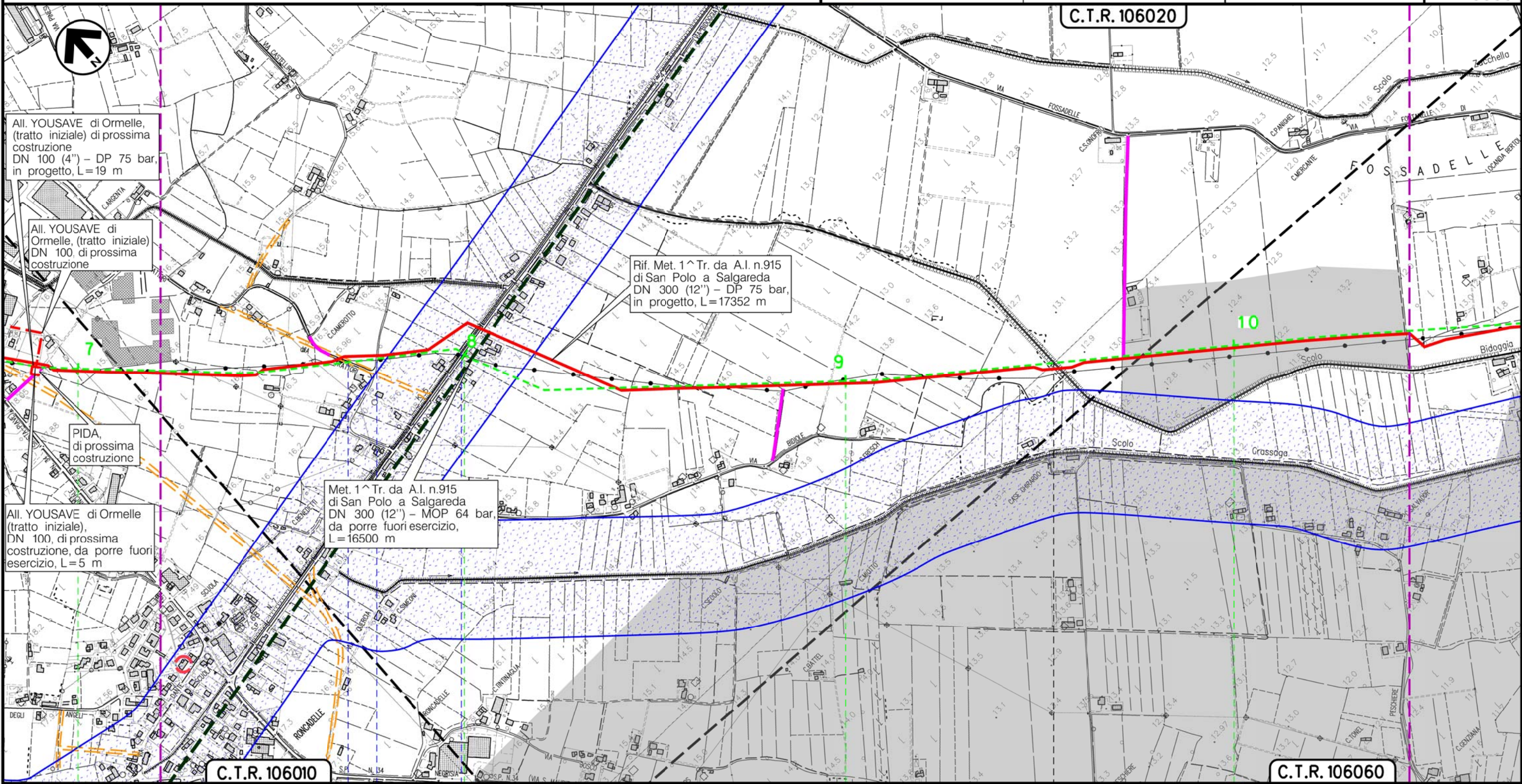
PIDI n.4500230/5 km 4+854
 S.P. n.110 Via dei Bersaglieri Via Guizza Via San Martino Canale Bidoggiotto Via Cordin Il Tronco S.P. n.34

Metanodotto:

1^ Tratto da A.I. n.915 di San Polo a Salgareda
DN 300 (12") - MOP 64 bar

0	30/11/17	EMISSIONE	MARIONNI	SANTI	LUMINARI	Foglio
INDICE	DATA	REVISIONI	ELABORATO	VERIFICATO	APPROVATO	4
Proprietario		Progettista		Dis. PG-SN-DISM-001		di 7
SNAM RETE GAS		COMIS		Comm. NR/16091		Scala
						1:10000

METANODOTTI E IMPIANTI DA PORRE FUORI ESERCIZIO
STRUMENTI DI PIANIFICAZIONE NAZIONALI



All. YOUSAVE di Ormelle,
(tratto iniziale) di prossima
costruzione
DN 100 (4") - DP 75 bar,
in progetto, L=19 m

All. YOUSAVE di
Ormelle, (tratto iniziale)
DN 100, di prossima
costruzione

Rif. Met. 1^ Tr. da A.I. n.915
di San Polo a Salgareda
DN 300 (12") - DP 75 bar,
in progetto, L=17352 m

PIDA,
di prossima
costruzione

All. YOUSAVE di Ormelle
(tratto iniziale),
DN 100, di prossima
costruzione, da porre fuori
esercizio, L=5 m

Met. 1^ Tr. da A.I. n.915
di San Polo a Salgareda
DN 300 (12") - MOP 64 bar,
da porre fuori esercizio,
L=16500 m

C.T.R. 106010

C.T.R. 106060

ORMELLE
TREVISO (VENETO)

PONTE DIPIAVE

Via Trattori - Scolo Bidoggia - S.P. n.7

Scolo Bidoggia

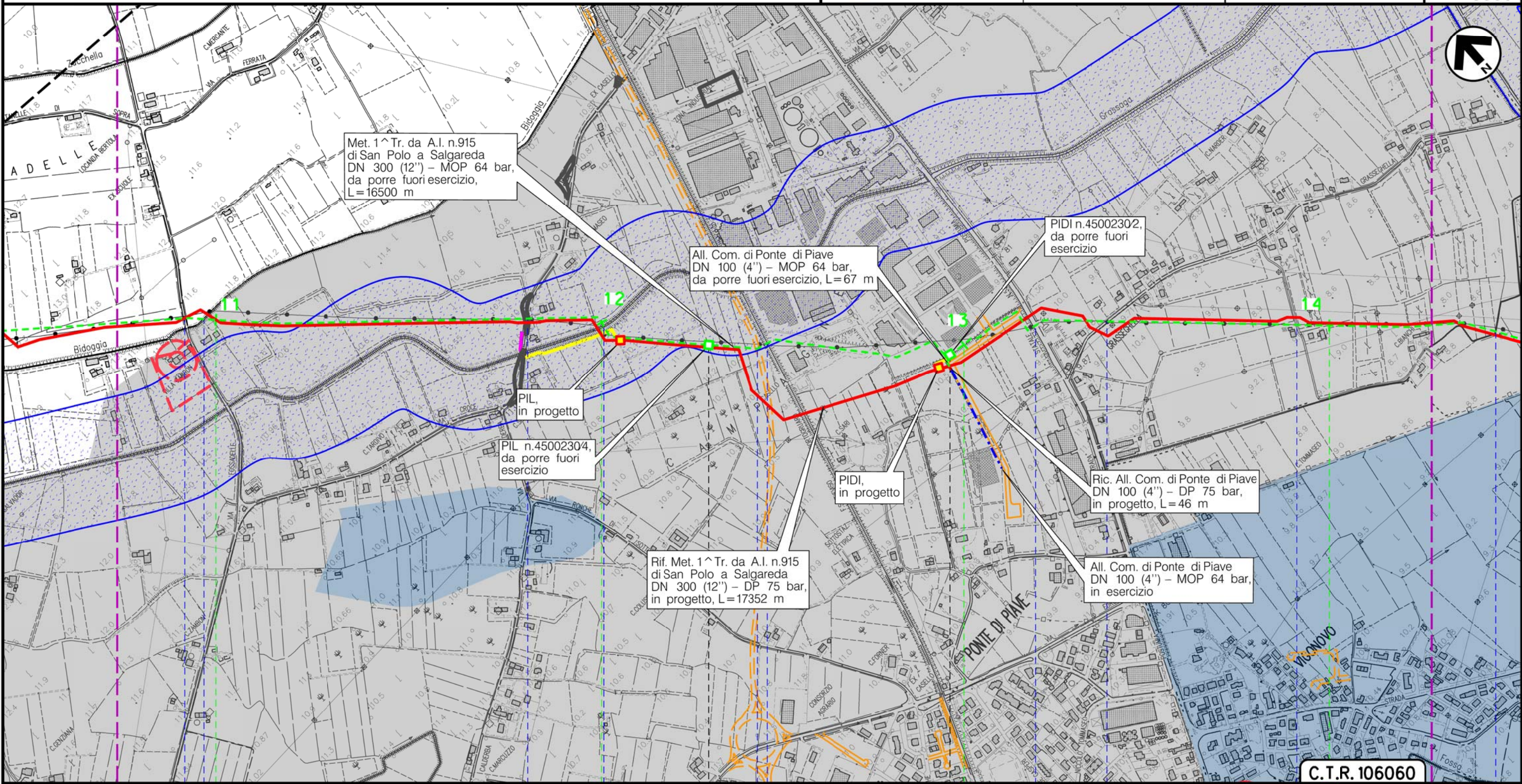
Il presente disegno e' di proprieta' aziendale - La Societa' tutelera' i propri diritti a termine di legge.

Metanodotto:

1^ Tratto da A.I. n.915 di San Polo a Salgareda
DN 300 (12") - MOP 64 bar

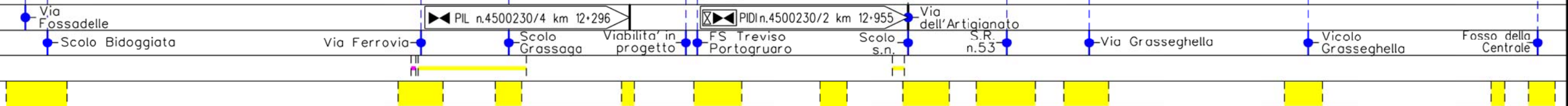
0	30/11/17	EMISSIONE	MARIONNI	SANTI	LUMINARI	Foglio
INDICE	DATA	REVISIONI	ELABORATO	VERIFICATO	APPROVATO	5
Proprietario		Progettista		Dis. PG-SN-DISM-001		di 7
SNAM RETE GAS		COMIS		Comm. NR/16091		Scala
						1:10000

METANODOTTI E IMPIANTI DA PORRE FUORI ESERCIZIO
STRUMENTI DI PIANIFICAZIONE NAZIONALI



C.T.R. 106060

PONTE DI PIAVE
TREVISO (VENETO)



Il presente disegno è di proprietà aziendale - La Società tutelera i propri diritti a termine di legge.

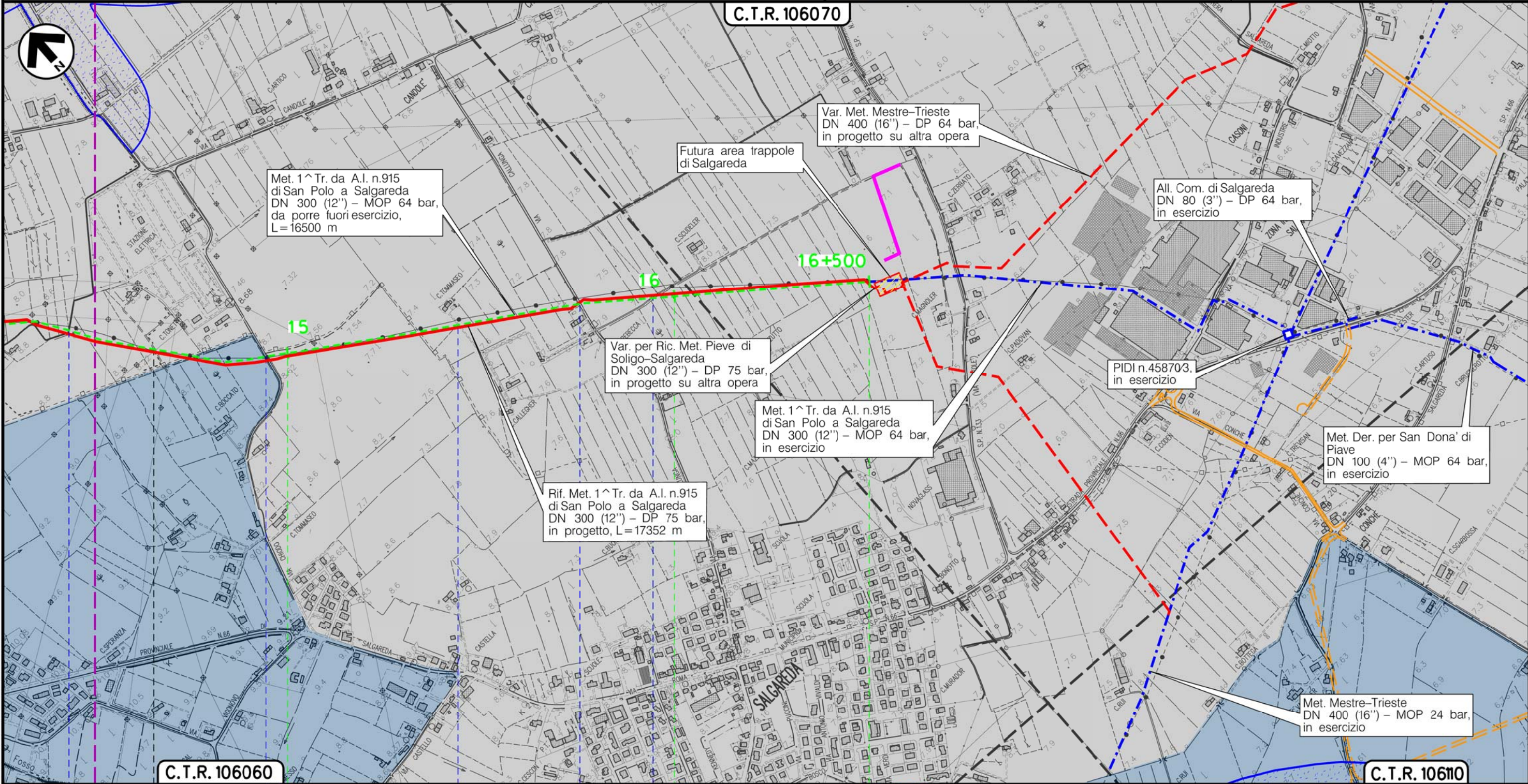
Metanodotto:

1^ Tratto da A.I. n.915 di San Polo a Salgareda
DN 300 (12") - MOP 64 bar

METANODOTTI E IMPIANTI DA PORRE FUORI ESERCIZIO
STRUMENTI DI PIANIFICAZIONE NAZIONALI

0	30/11/17	EMISSIONE	MARIONNI	SANTI	LUMINARI
INDICE	DATA	REVISIONI	ELABORATO	VERIFICATO	APPROVATO
Proprietario		Progettista		Dis. PG-SN-DISM-001	
SNAM RETE GAS		COMIS		Comm. NR/16091	

Foglio
6
di 7
Scala
1:10000



Il presente disegno è di proprietà aziendale - La Società tutelera i propri diritti a termine di legge.



Metanodotto:

1^ Tratto da A.I. n.915 di San Polo a Salgareda
DN 300 (12") - MOP 64 bar

METANODOTTI E IMPIANTI DA PORRE FUORI ESERCIZIO
STRUMENTI DI PIANIFICAZIONE NAZIONALI

0	30/11/17	EMISSIONE	MARIONNI	SANTI	LUMINARI
INDICE	DATA	R E V I S I O N I			ELABORATO
Proprietario		Progettista		Dis. PG-SN-DISM-001	
				Comm. NR/16091	
					Foglio 7 di 7
					Scala 1:10000

LEGENDA

SIMBOLOGIA CARTOGRAFICA

- | | | | |
|--|---|--|---|
| | Metanodotto in progetto | | Altre condotte di terzi |
| | Metanodotti in esercizio | | Altri metanodotti in progetto |
| | Metanodotti da porre fuori esercizio e recuperare | | Gallerie, Tunnel, Mini-Microtunnel, Raise Boring e T.O.C. |
| | Alternativa di tracciato | | Impianti di linea in progetto |
| | Aree impianti stacco-terminale in progetto | | Impianti di linea su rete in esercizio |
| | Aree impianti stacco-terminale esistenti | | Impianti di linea da porre fuori esercizio e recuperare |
| | Piazzola di stoccaggio tubazioni | | Depositi temporanei |
| | Strada di accesso all'impianto | | Strade di accesso provvisorio |
| | Adeguamento strade esistenti | | Limite sovrapposizione fogli |
| | | | Integrazioni planimetriche di progetto |
| | | | Integrazioni planimetriche esistenti |

SIMBOLOGIA MECCANICA

- Punto di intercettazione di linea (P.I.L.)
- Punto di intercettazione di derivazione importante (P.I.D.I.)
- Punto di intercettazione di derivazione semplice con stacco da P.I.L. (P.I.D.S.)
- Punto di intercettazione e derivazione semplice con stacco da Linea (P.I.D.S.)
- Punto di intercettazione con discaggio di allacciamento (P.I.D.A.)
- Punto predisposto per il discaggio di allacciamento (P.P.D.A.)
- Punto di sezionamento elettrico terminale (P.S.E.T.)
- Stazione predisposta per lancio e ricevimento PIG
- Impianto di riduzione/regolazione della pressione

SIMBOLOGIA TEMATICA

Elementi ed ambiti vincolati dal D.Lgs 42/2004

- Art. 136-Aree e beni di notevole interesse pubblico
- Art. 136-Aree e beni di notevole interesse pubblico-Alberi monumentali
- Art. 136-Edifici con vincolo monumentale
- Art. 142-lett.c-Fiume o corso d'acqua e relative sponde o piedi degli argini (fascia di 150 metri ciascuna)
- Art. 142-lett.g-Territori coperti da foreste e da boschi
- Art. 142-lett.h-Le aree assegnate alle universita' e le zone gravate da usi civici
- Art. 142-lett.i-I parchi e le riserve nazionali o regionali, nonche' i territori di protezione esterna ai parchi
- Art. 142-lett.m-Zone di interesse archeologico

SITI NATURA 2000

- SIC - IT3240029 Ambito fluviale del Livenza e corso inferiore del Monticano

PAI - (Piano Assetto idrogeologico)

Delimitazione delle fasce fluviali

- Idraulica classe P1 moderata pericolosita'
- Idraulica classe P2 media pericolosita'
- Vincolo idrogeologico

Il presente disegno e' di proprieta' aziendale - La Societa' tutelera' i propri diritti a termine di legge.

Progressiva chilometrica	N.	
Comuni		
Province		
Impianti	TIPO - N. - PROGR. km	
Attraversamenti	TIPOLOGIA ATTRAVERSATA (SS n. **, corso d'acqua, ferrovia, ecc.)	
Strade - Piste - Piazzole tubazioni	ACCESSO IMPIANTI	ADEGUAMENTI STRADE
Fascia di lavoro	ALLARGATA	DEPOSITI TEMPORANEI
Scavabilita' terreni	SCIOLTI (T)	ROCCIA DURA (RD)
	ROCCIA TENERA (RT)	PIAZ. Pn