



COROGRAFIA Scala 1:200.000

METANODOTTI DA PORRE FUORI ESERCIZIO

- All. Comune di CIMADOLMO DN 80 (3'') – MOP 64 bar – Tav. 2
- All. AVIR San Polo di Piave DN 100 (4'') – MOP 64 bar – Tav. 3
- Der. per ORMELLE DN 80 (3'') – MOP 64 bar – Tav. 4
- All. YOUSAVE di Ormelle (tratto iniziale) DN 100 (4'') – MOP 64 bar – Tav. 5
- All. Comune di PONTE DI PIAVE DN 100 (4'') – MOP 64 bar – Tav. 6



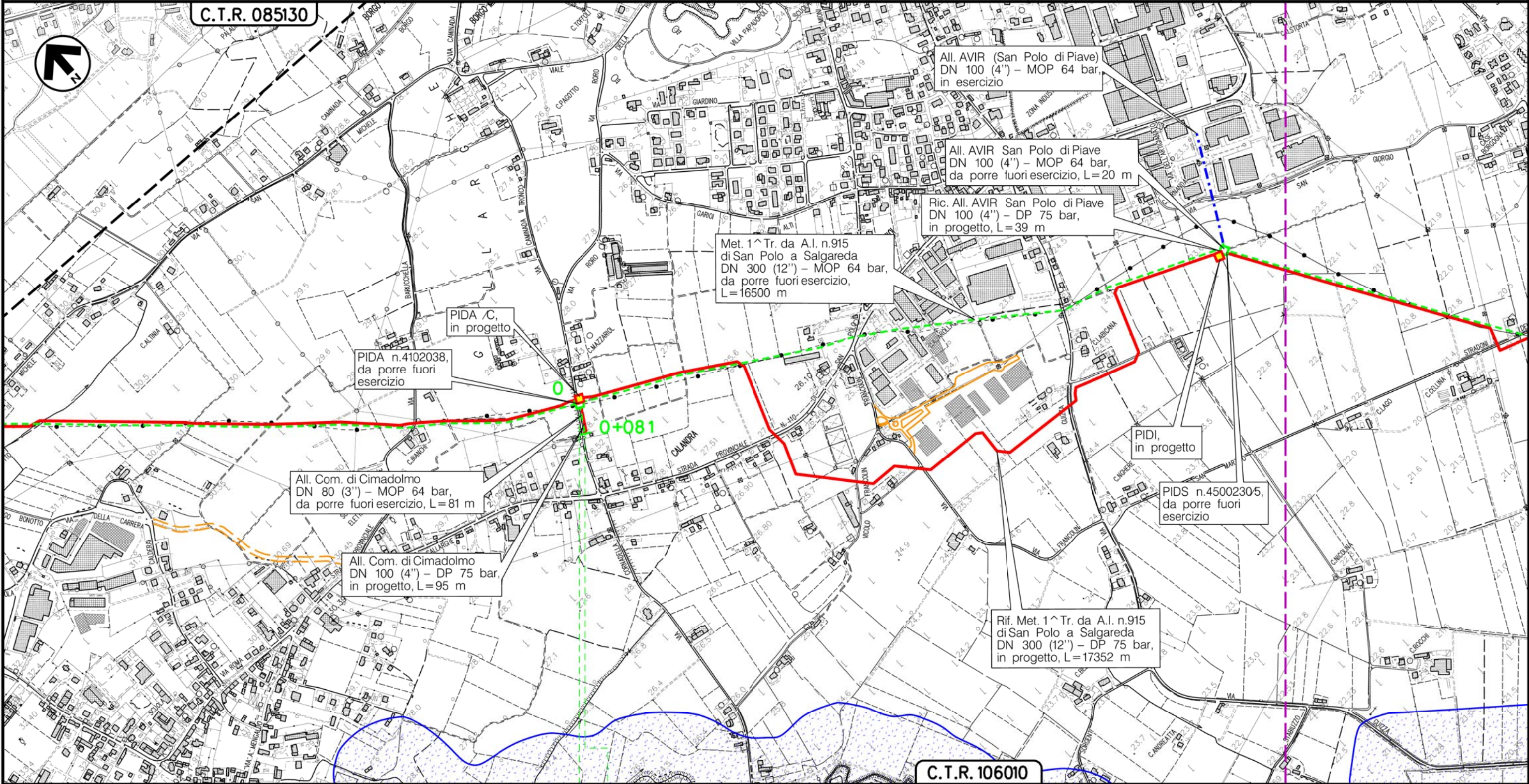
0	30/11/17	EMISSIONE	MARIONNI	SANTI	LUMINARI
INDICE	DATA	REVISIONI	ELABORATO	VERIFICATO	APPROVATO
Proprietario		Progettista		Dis. PG-SN-DISM-002	
				Fg. 1 di 7	
Metanodotto: Pieve di Soligo-San Polo di Piave-Salgareda 1^ Tratto da A.I. n.915 di San Polo a Salgareda DN 300 (12'') – MOP 64 bar opere connesse			Comm. NR/16091		
INDICE			Scala 1:10000		
METANODOTTI E IMPIANTI DA PORRE FUORI ESERCIZIO STRUMENTI DI PIANIFICAZIONE NAZIONALI			Sostituisce il Sostituito dal		

Metanodotto:

All. Comune di CIMADOLMO
DN 80 (3'') - MOP 64 bar

METANODOTTI E IMPIANTI DA PORRE FUORI ESERCIZIO
STRUMENTI DI PIANIFICAZIONE NAZIONALI

0	30/11/17	EMISSIONE	MARIONNI	SANTI	LUMINARI	Foglio
INDICE	DATA	REVISIONI	ELABORATO	VERIFICATO	APPROVATO	2
Proprietario		Progettista		Dis. PG-SN-DISM-002		di 7
SNAM RETE GAS		COMIS		Comm. NR/16091		Scala
						1:10000



SAN POLO DIPIAVE
TREVISO (VENETO)

▶▶ PIDA/C n.4102038

(T)

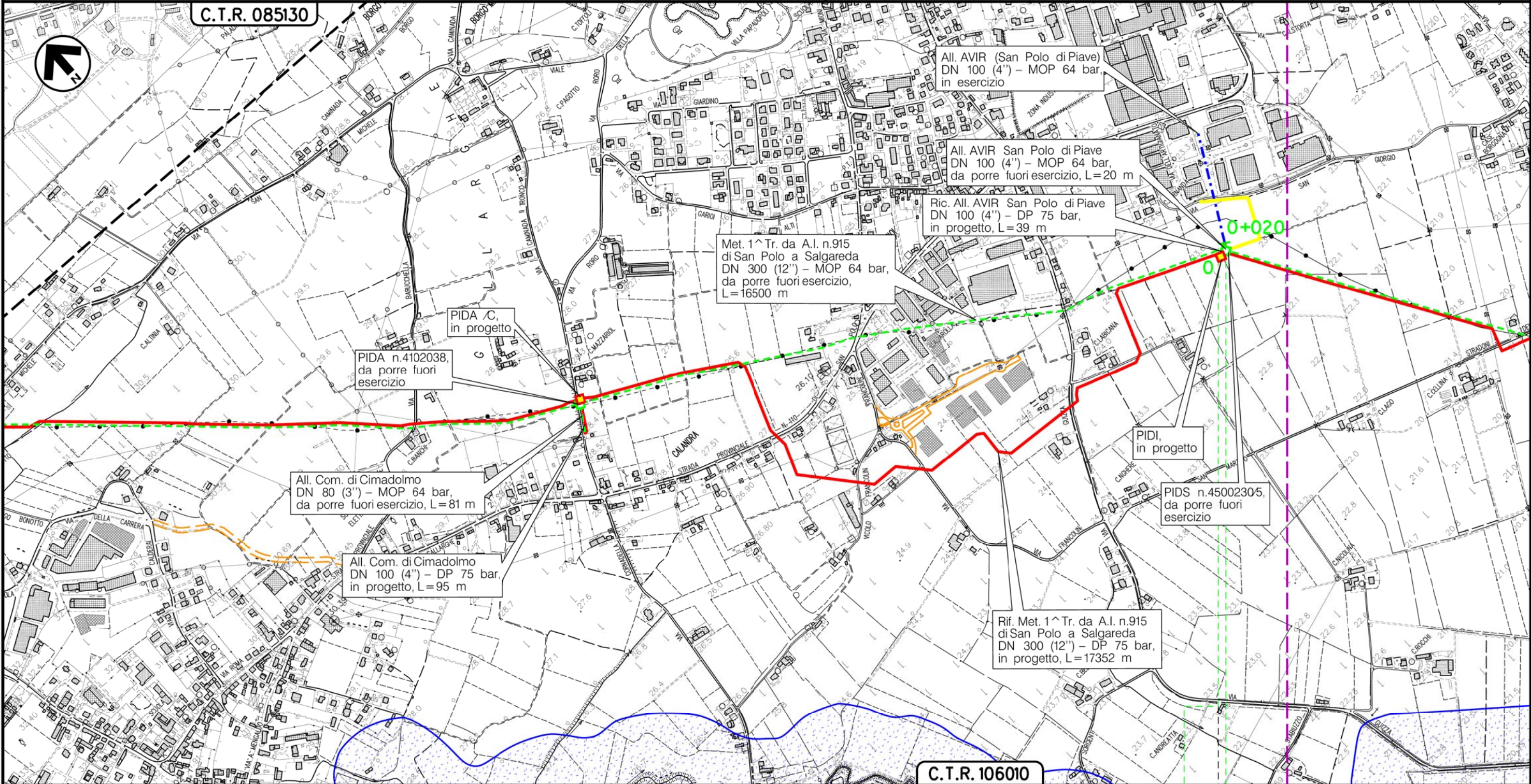
Il presente disegno e' di proprieta' aziendale - La Societa' tutelera' i propri diritti a termine di legge.

Metanodotto:

All. AVIR San Polo di Piave
DN 100 (4'') - MOP 64 bar

METANODOTTI E IMPIANTI DA PORRE FUORI ESERCIZIO
STRUMENTI DI PIANIFICAZIONE NAZIONALI

0	30/11/17	EMISSIONE	MARIONNI	SANTI	LUMINARI	Foglio
INDICE	DATA	REVISIONI	ELABORATO	VERIFICATO	APPROVATO	3
Proprietario		Progettista		Dis. PG-SN-DISM-002		di 7
SNAM RETE GAS		COMIS		Comm. NR/16091		Scala
						1:10000



SAN POLO DIPIAVE
TREVISO (VENETO)



PIDI n.4500230/5

(T)

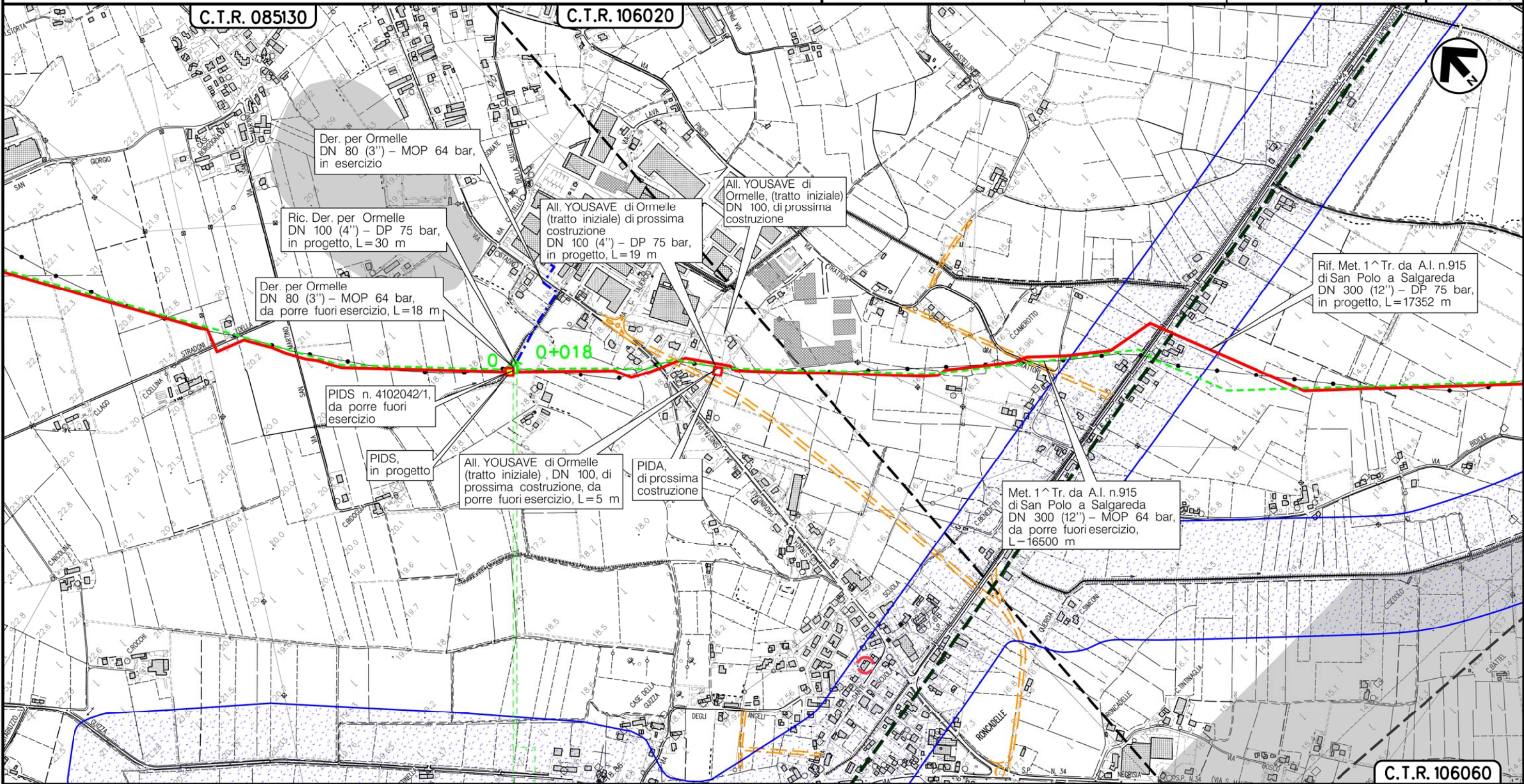
Il presente disegno e' di proprieta' aziendale - La Societa' tutelera' i propri diritti a termine di legge.

Metanodotto:

Der. per ORMELLE
DN 80 (3'') - MOP 64 bar

0	30/11/17	EMISSIONE	MARIONNI	SANTI	LUMINARI	Foglio
INDICE	DATA	REVISIONI	ELABORATO	VERIFICATO	APPROVATO	4
Proprietario			Progettista			di 7
						Dis. PG-SN-DISM-002
						Scala
						1:10000

METANODOTTI E IMPIANTI DA PORRE FUORI ESERCIZIO
STRUMENTI DI PIANIFICAZIONE NAZIONALI



0+018

SAN POLO DIPIAVE
TREVISO (VENETO)

◀ PIDS n.4102042/1 ▶

(T)

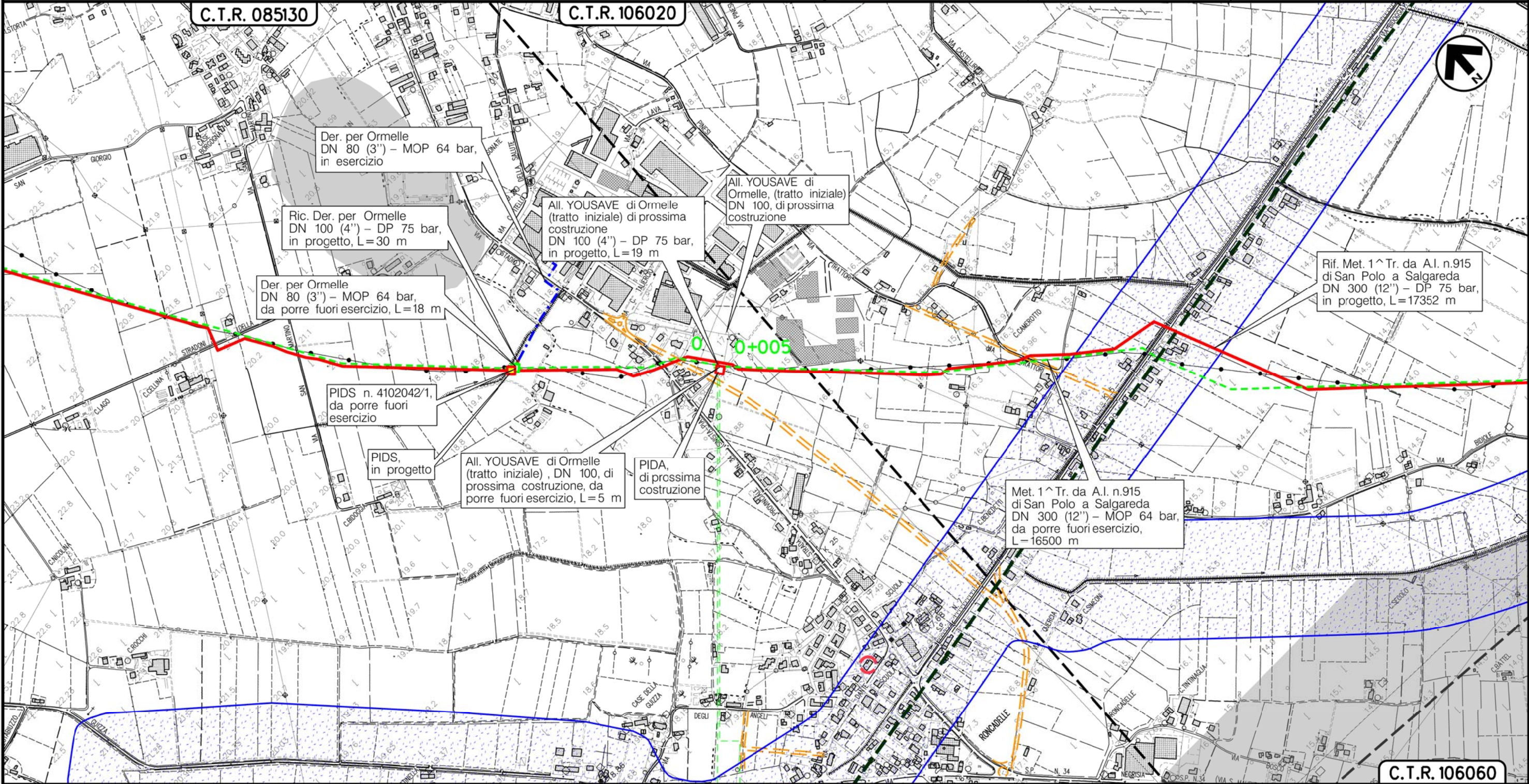
Il presente disegno è di proprietà aziendale - La Società tutelera i propri diritti a termine di legge.

Metanodotto:

All. YOUSAVE di Ormelle (tratto iniziale)
DN 100 (4'') - MOP 64 bar

METANODOTTI E IMPIANTI DA PORRE FUORI ESERCIZIO
STRUMENTI DI PIANIFICAZIONE NAZIONALI

0	30/11/17	EMISSIONE	MARIONNI	SANTI	LUMINARI
INDICE	DATA	REVISIONI	ELABORATO	VERIFICATO	APPROVATO
Proprietario		Progettista		Dis. PG-SN-DISM-002	
				Comm. NR/16091	
					Foglio 5 di 7 Scala 1:10000



C.T.R. 106060



Il presente disegno e' di proprieta' aziendale - La Societa' tutelera' i propri diritti a termine di legge.

(T)

Metanodotto:

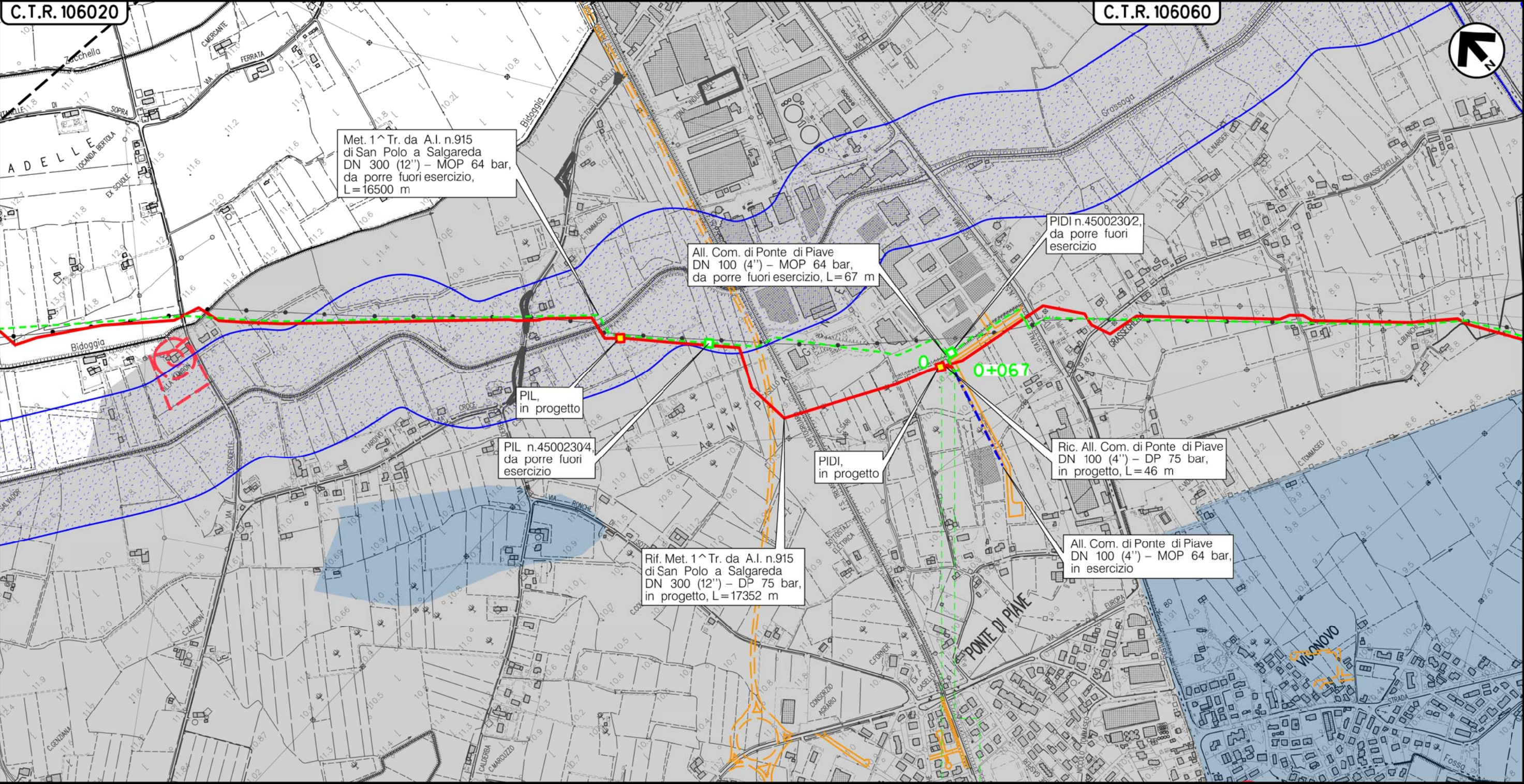
All. Comune di PONTE DI PIAVE
DN 100 (4'') - MOP 64 bar

METANODOTTI E IMPIANTI DA PORRE FUORI ESERCIZIO
STRUMENTI DI PIANIFICAZIONE NAZIONALI

0	30/11/17	EMISSIONE	MARIONNI	SANTI	LUMINARI	Foglio
INDICE	DATA	REVISIONI	ELABORATO	VERIFICATO	APPROVATO	6
Proprietario		Progettista		Dis. PG-SN-DISM-002		di 7
 SNAM RETE GAS		 COMIS <small>consulenza materiali - ispezioni - saldature progettazione - direzione lavori</small>		Comm. NR/16091		Scala
						1:10000

C.T.R. 106020

C.T.R. 106060



PONTE DI PIAVE
TREVISO (VENETO)

0 0+067

PIDI n.4500230/2

(T)

Il presente disegno e' di proprieta' aziendale - La Societa' tutelera' i propri diritti a termine di legge.

Metanodotto: Pieve di Soligo-San Polo di Piave-Salgareda
 1^ Tratto da A.I. n.915 di San Polo a Salgareda DN 300 (12'') - MOP 64 bar
 opere connesse

METANODOTTI E IMPIANTI DA PORRE FUORI ESERCIZIO
 STRUMENTI DI PIANIFICAZIONE NAZIONALI

0	30/11/17	EMISSIONE	MARIONNI	SANTI	LUMINARI		
INDICE	DATA	R E V I S I O N I			ELABORATO	VERIFICATO	APPROVATO
Proprietario		Progettista		Dis. PG-SN-DISM-002			
				Comm. NR/16091			
						Foglio 7 di 7	
						Scala 1:10000	

LEGENDA

SIMBOLOGIA CARTOGRAFICA

- | | | | |
|--|---|--|---|
| | Metanodotto in progetto | | Altre condotte di terzi |
| | Metanodotti in esercizio | | Altri metanodotti in progetto |
| | Metanodotti da porre fuori esercizio e recuperare | | Gallerie, Tunnel, Mini-Microtunnel, Raise Boring e T.O.C. |
| | Alternativa di tracciato | | Impianti di linea in progetto |
| | Aree impianti stacco-terminale in progetto | | Impianti di linea su rete in esercizio |
| | Aree impianti stacco-terminale esistenti | | Impianti di linea da porre fuori esercizio e recuperare |
| | Piazzola di stoccaggio tubazioni | | Depositi temporanei |
| | Strada di accesso all'impianto | | Strade di accesso provvisorio |
| | Adeguamento strade esistenti | | Limite sovrapposizione fogli |
| | | | Integrazioni planimetriche di progetto |
| | | | Integrazioni planimetriche esistenti |

SIMBOLOGIA MECCANICA

- Punto di intercettazione di linea (P.I.L.)
- Punto di intercettazione di derivazione importante (P.I.D.I.)
- Punto di intercettazione di derivazione semplice con stacco da P.I.L. (P.I.D.S.)
- Punto di intercettazione e derivazione semplice con stacco da Linea (P.I.D.S.)
- Punto di intercettazione con discaggio di allacciamento (P.I.D.A.)
- Punto predisposto per il discaggio di allacciamento (P.P.D.A.)
- Punto di sezionamento elettrico terminale (P.S.E.T.)
- Stazione predisposta per lancio e ricevimento PIG
- Impianto di riduzione/regolazione della pressione

SIMBOLOGIA TEMATICA

Elementi ed ambiti vincolati dal D.Lgs 42/2004

- Art. 136-Aree e beni di notevole interesse pubblico
- Art. 136-Aree e beni di notevole interesse pubblico-Alberi monumentali
- Art. 136-Edifici con vincolo monumentale
- Art. 142-lett.c-Fiume o corso d'acqua e relative sponde o piedi degli argini (fascia di 150 metri ciascuna)
- Art. 142-lett.g-Territori coperti da foreste e da boschi
- Art. 142-lett.h-Le aree assegnate alle universita' e le zone gravate da usi civici
- Art. 142-lett.i-I parchi e le riserve nazionali o regionali, nonche' i territori di protezione esterna ai parchi
- Art. 142-lett.m-Zone di interesse archeologico

SITI NATURA 2000

- SIC - IT3240029 Ambito fluviale del Livenza e corso inferiore del Monticano

PAI - (Piano Assetto idrogeologico)

Delimitazione delle fasce fluviali

- Idraulica classe P1 moderata pericolosita'
- Idraulica classe P2 media pericolosita'
- Vincolo idrogeologico

Il presente disegno e' di proprieta' aziendale - La Societa' tutelera' i propri diritti a termine di legge.

Progressiva chilometrica	N.		
Comuni			
Province			
Impianti	TIPO - N. - PROGR. km		
Attraversamenti	TIPOLOGIA ATTRAVERSATA (SS n. **, corso d'acqua, ferrovia, ecc.)		
Strade - Piste - Piazzole tubazioni	ACCESSO IMPIANTI	ADEGUAMENTI STRADE	DEPOSITI TEMPORANEI
Fascia di lavoro	ALLARGATA	STRADE PROVVISORIE	PIAZZ.
Scavabilita' terreni	SCIOLTI (T)	ROCCIA TENERA (RT)	ROCCIA DURA (RD)