



COROGRAFIA Scala 1:200.000

METANODOTTI DA PORRE FUORI ESERCIZIO

1^ Tratto da A.I. n.915 di San Polo a Salgareda DN 300 (12'') - MOP 64 bar
- Tav. 2-6



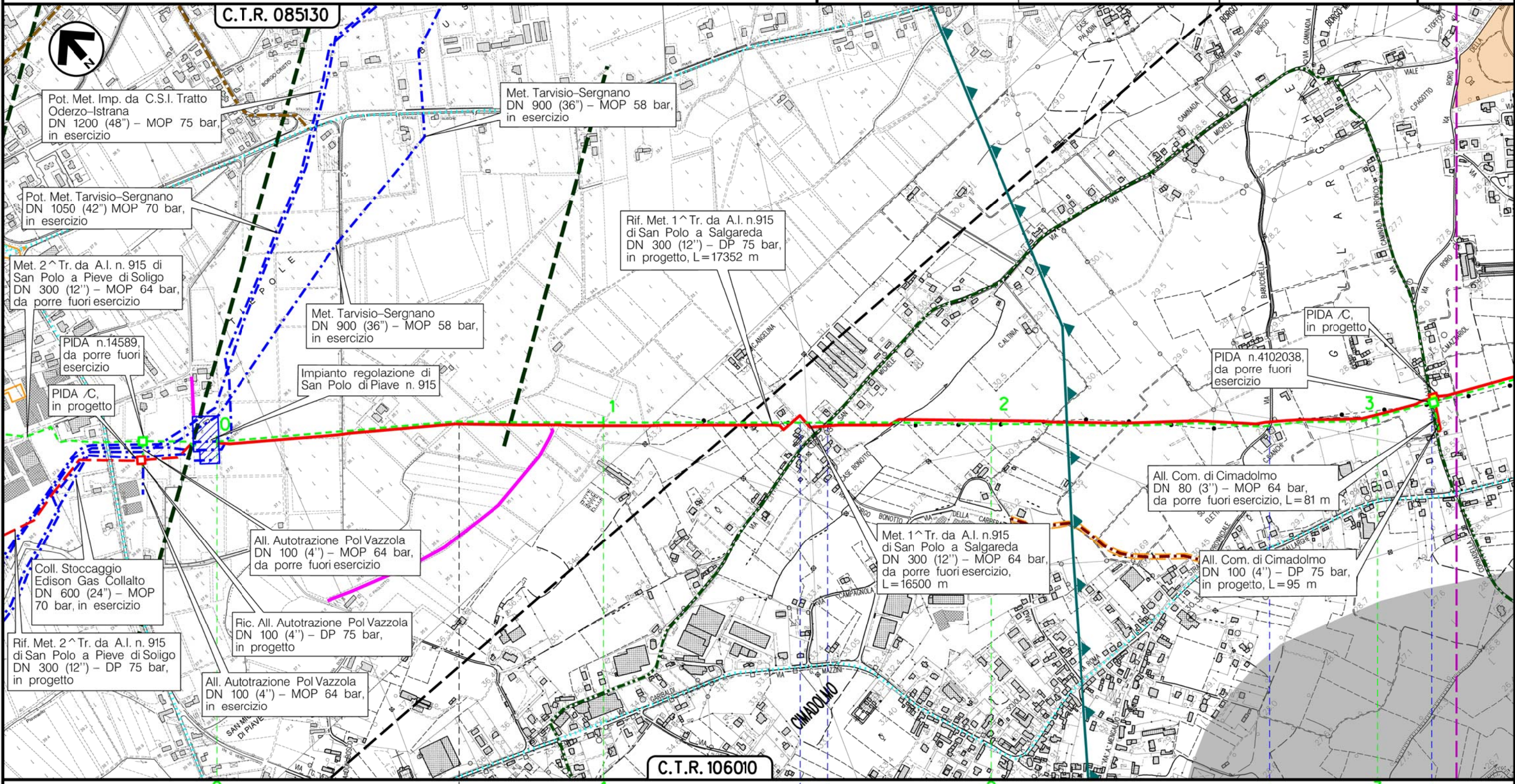
0	30/11/17	EMISSIONE	MARIONNI	SANTI	LUMINARI		
INDICE	DATA	REVISIONI			ELABORATO	VERIFICATO	APPROVATO
Proprietario		Progettista				Dis. PG-SP-DISM-001	
						Fg. 1 di 7	
Metanodotto:			Comm. NR/16091				
Pieve di Soligo-San Polo di Piave-Salgareda 1^ Tratto da A.I. n.915 di San Polo a Salgareda DN 300 (12'') - MOP 64 bar			INDICE		Scala 1:10000		
METANODOTTI E IMPIANTI DA PORRE FUORI ESERCIZIO STRUMENTI DI PIANIFICAZIONE PROVINCIALI			Sostituisce il		Sostituito dal		

Metanodotto:

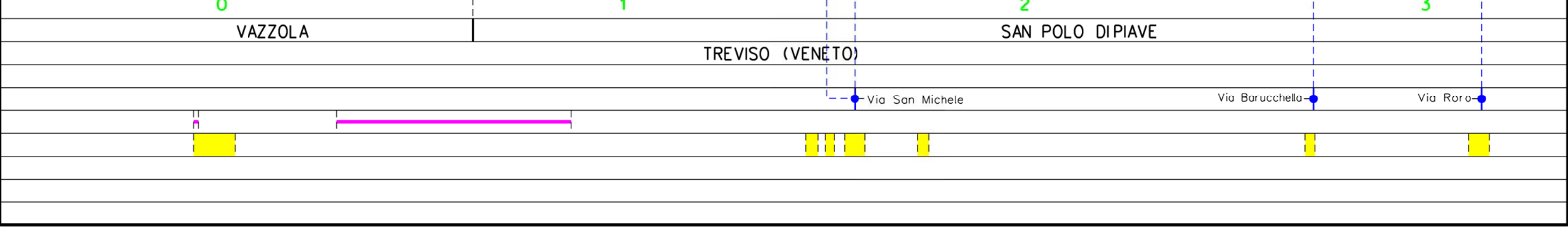
1^ Tratto da A.I. n.915 di San Polo a Salgareda
DN 300 (12") - MOP 64 bar

0	30/11/17	EMISSIONE	MARIONNI	SANTI	LUMINARI	Foglio
INDICE	DATA	REVISIONI	ELABORATO	VERIFICATO	APPROVATO	2
Proprietario		Progettista		Dis. PG-SP-DISM-001		di 7
SNAM RETE GAS		COMIS		Comm. NR/16091		Scala
						1:10000

METANODOTTI E IMPIANTI DA PORRE FUORI ESERCIZIO
STRUMENTI DI PIANIFICAZIONE PROVINCIALI





Il presente disegno è di proprietà aziendale - La Società tutelera' i propri diritti a termine di legge.

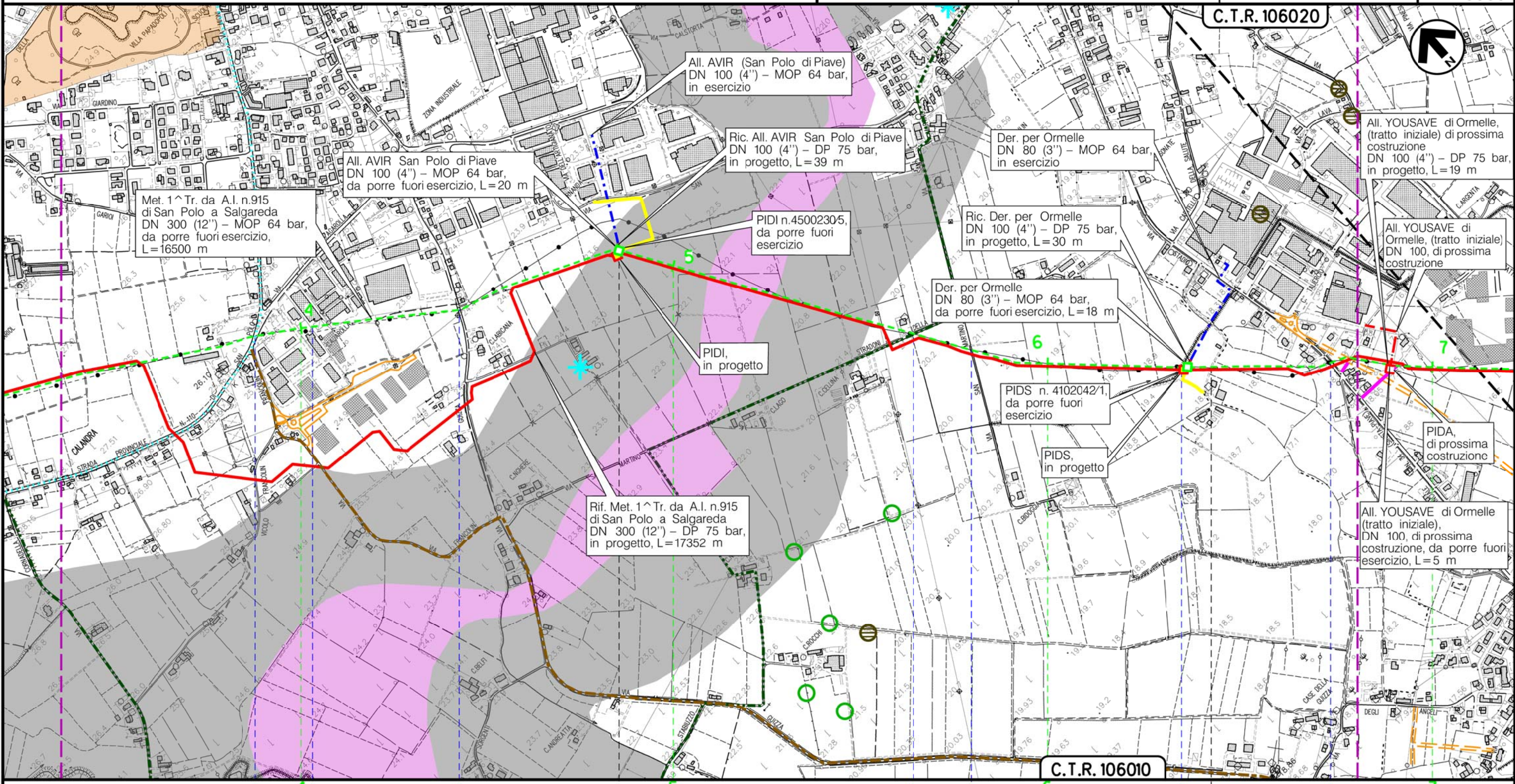


Metanodotto:

1^ Tratto da A.I. n.915 di San Polo a Salgareda
DN 300 (12") - MOP 64 bar


0	30/11/17	EMISSIONE	MARIONNI	SANTI	LUMINARI	Foglio
INDICE	DATA	REVISIONI	ELABORATO	VERIFICATO	APPROVATO	3
Proprietario			Progettista			di 7
						Scala
			Dis. PG-SP-DISM-001			1:10000
			Comm. NR/16091			

METANODOTTI E IMPIANTI DA PORRE FUORI ESERCIZIO
STRUMENTI DI PIANIFICAZIONE PROVINCIALI



SAN POLO DIPIAVE
TREVISO (VENETO)

ORMELLE

 PIDI n.4500230/5 km 4+854

S.P. n.110 Via dei Bersaglieri Via Guizza Via San Martino Canale Bidoggiotto Via Cordin Il Tronco S.P. n.34

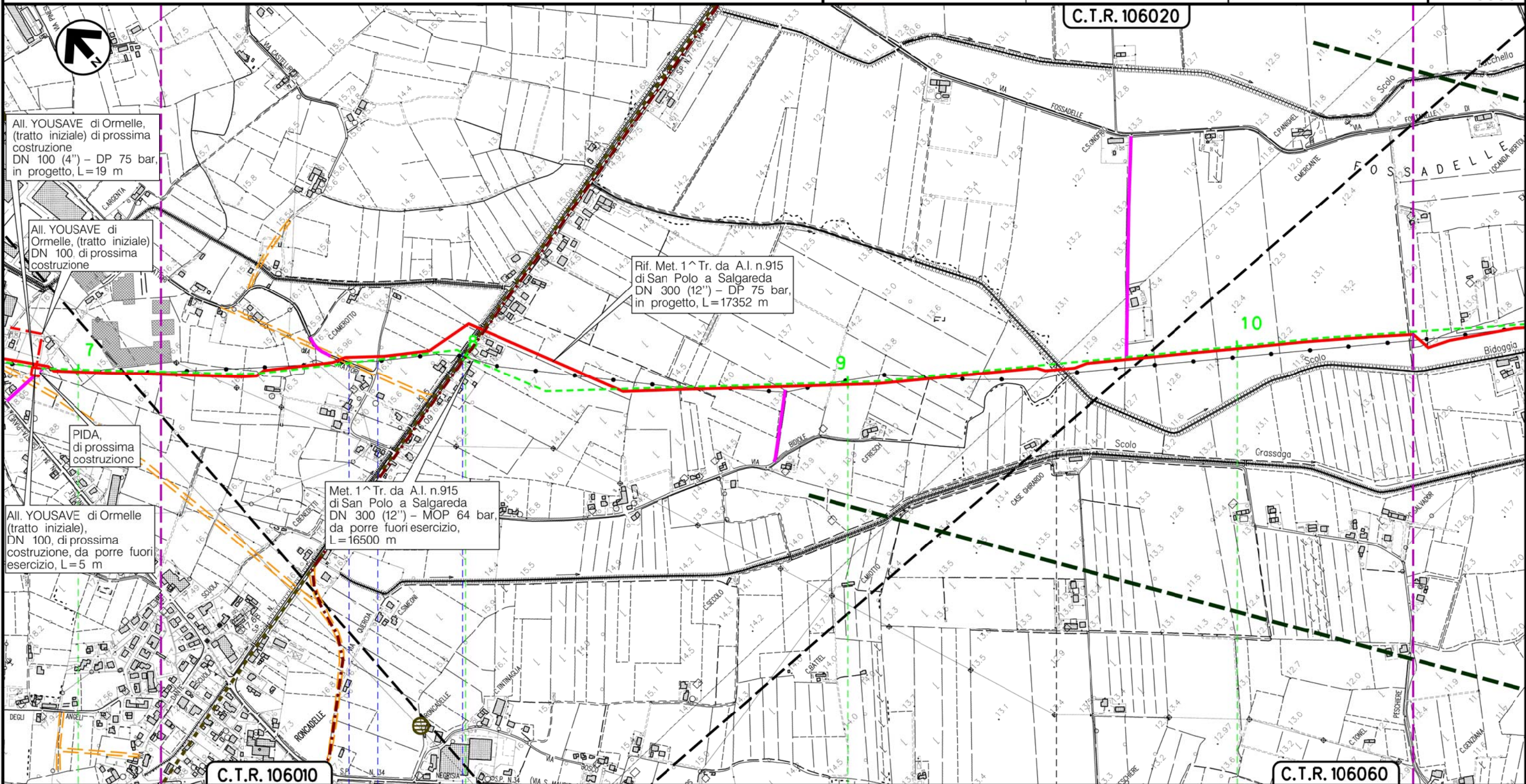
Il presente disegno è di proprietà aziendale - La Società tutelera i propri diritti a termine di legge.

Metanodotto:

1^ Tratto da A.I. n.915 di San Polo a Salgareda
DN 300 (12") - MOP 64 bar

0	30/11/17	EMISSIONE	MARIONNI	SANTI	LUMINARI	Foglio
INDICE	DATA	REVISIONI	ELABORATO	VERIFICATO	APPROVATO	4
Proprietario		Progettista		Dis. PG-SP-DISM-001		di 7
SNAM RETE GAS		COMIS		Comm. NR/16091		Scala
						1:10000

METANODOTTI E IMPIANTI DA PORRE FUORI ESERCIZIO
STRUMENTI DI PIANIFICAZIONE PROVINCIALI



All. YOUSAVE di Ormelle,
(tratto iniziale) di prossima
costruzione
DN 100 (4") - DP 75 bar,
in progetto, L=19 m

All. YOUSAVE di
Ormelle, (tratto iniziale)
DN 100, di prossima
costruzione

Rif. Met. 1^ Tr. da A.I. n.915
di San Polo a Salgareda
DN 300 (12") - DP 75 bar,
in progetto, L=17352 m

PIDA,
di prossima
costruzione

All. YOUSAVE di Ormelle
(tratto iniziale),
DN 100, di prossima
costruzione, da porre fuori
esercizio, L=5 m

Met. 1^ Tr. da A.I. n.915
di San Polo a Salgareda
DN 300 (12") - MOP 64 bar,
da porre fuori esercizio,
L=16500 m

C.T.R. 106010

C.T.R. 106060

ORMELLE
TREVISO (VENETO)

PONTE DIPIAVE

Via Trattori - Scolo Bidoggia - S.P. n.7

Scolo Bidoggiata

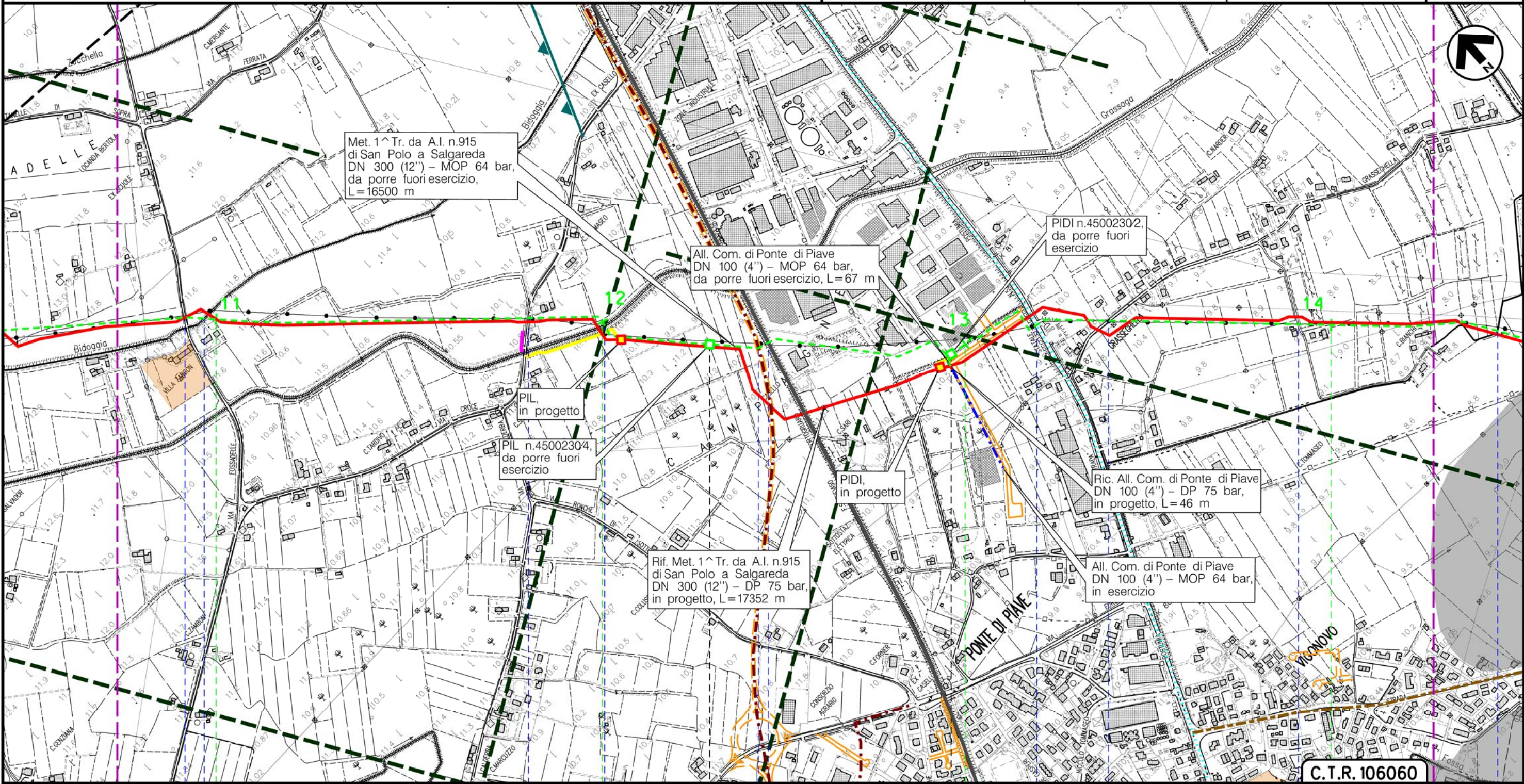
Il presente disegno e' di proprieta' aziendale - La Societa' tutelera' i propri diritti a termine di legge.

Metanodotto:

1^ Tratto da A.I. n.915 di San Polo a Salgareda
DN 300 (12") - MOP 64 bar

0	30/11/17	EMISSIONE	MARIONNI	SANTI	LUMINARI	Foglio 5 di 7
INDICE	DATA	REVISIONI	ELABORATO	VERIFICATO	APPROVATO	
Proprietario SNAM RETE GAS		Progettista COMIS <small>consulenza materiali - ispezioni - saldature progettazione - direzione lavori</small>		Dis. PG-SP-DISM-001 Comm. NR/16091		Scala 1:10000

**METANODOTTI E IMPIANTI DA PORRE FUORI ESERCIZIO
STRUMENTI DI PIANIFICAZIONE PROVINCIALI**



**PONTE DI PIAVE
TREVISO (VENETO)**



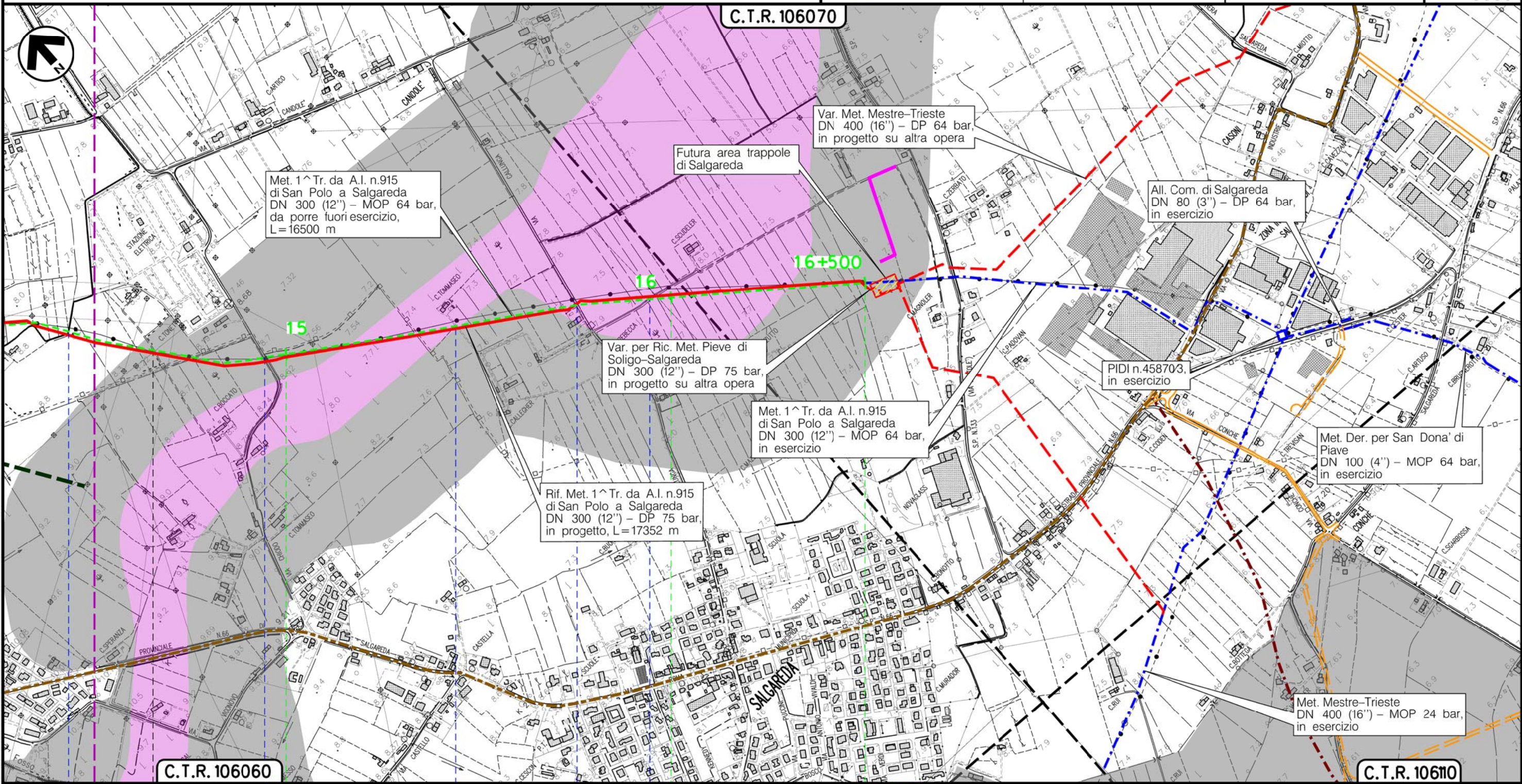
Il presente disegno è di proprietà aziendale - La Società tutelerà i propri diritti a termine di legge.

Metanodotto:

1^ Tratto da A.I. n.915 di San Polo a Salgareda
DN 300 (12") - MOP 64 bar

0	30/11/17	EMISSIONE	MARIONNI	SANTI	LUMINARI	Foglio
INDICE	DATA	REVISIONI	ELABORATO	VERIFICATO	APPROVATO	6
Proprietario			Progettista			Dis. PG-SP-DISM-001
SNAM RETE GAS			COMIS			Comm. NR/16091
						Scala
						1:10000

METANODOTTI E IMPIANTI DA PORRE FUORI ESERCIZIO
STRUMENTI DI PIANIFICAZIONE PROVINCIALI



Il presente disegno è di proprietà aziendale - La Società tutelera i propri diritti a termine di legge.

C.T.R. 106060

C.T.R. 106070

C.T.R. 106110

PONTE DIPIAVE

SALGAREDA
TREVISO (VENETO)

Fosso della
Centrale

Via Chiodo

Via
Capitello

Via
Callunga

Strada
sterrata

Metanodotto:

1^ Tratto da A.I. n.915 di San Polo a Salgareda
DN 300 (12") - MOP 64 bar

METANODOTTI E IMPIANTI DA PORRE FUORI ESERCIZIO
STRUMENTI DI PIANIFICAZIONE PROVINCIALI

0	30/11/17	EMISSIONE	MARIONNI	SANTI	LUMINARI		
INDICE	DATA	R E V I S I O N I			ELABORATO	VERIFICATO	APPROVATO
Proprietario		Progettista		Dis. PG-SP-DISM-001			
				Comm. NR/16091			
						Foglio 7 di 7	
						Scala 1:10000	

LEGENDA

SIMBOLOGIA CARTOGRAFICA

- | | | | |
|--|---|--|---|
| | Metanodotto in progetto | | Altre condotte di terzi |
| | Metanodotti in esercizio | | Altri metanodotti in progetto |
| | Metanodotti da porre fuori esercizio e recuperare | | Gallerie, Tunnel, Mini-Microtunnel, Raise Boring e T.O.C. |
| | Alternativa di tracciato | | Impianti di linea in progetto |
| | Aree impianti stacco-terminale in progetto | | Impianti di linea su rete in esercizio |
| | Aree impianti stacco-terminale esistenti | | Impianti di linea da porre fuori esercizio e recuperare |
| | Piazzola di stoccaggio tubazioni | | Depositi temporanei |
| | Strada di accesso all'impianto | | Strade di accesso provvisorio |
| | Adeguamento strade esistenti | | Limite sovrapposizione fogli |
| | | | Integrazioni planimetriche di progetto |
| | | | Integrazioni planimetriche esistenti |

SIMBOLOGIA MECCANICA

- Punto di intercettazione di linea (P.I.L.)
- Punto di intercettazione di derivazione importante (P.I.D.I.)
- Punto di intercettazione di derivazione semplice con stacco da P.I.L. (P.I.D.S.)
- Punto di intercettazione e derivazione semplice con stacco da Linea (P.I.D.S.)
- Punto di intercettazione con discaggio di allacciamento (P.I.D.A.)
- Punto predisposto per il discaggio di allacciamento (P.P.D.A.)
- Punto di sezionamento elettrico terminale (P.S.E.T.)
- Stazione predisposta per lancio e ricevimento PIG
- Impianto di riduzione/regolazione della pressione

SIMBOLOGIA TEMATICA

PROVINCIA DI TREVISO-PTCP - Aggiornamento D.G.R. 1137 del 23/03/10

Carta delle fragilità

- | | | | |
|--|---|--|---|
| | Risorgiva attiva | | Risorgive estinte |
| | Limiti superiori ed inferiori di risorgiva | | Ambito con presenza di cavità naturali-grotte |
| | Sorgenti non captate | | Agrocenturiato |
| Aree soggette a dissesto idrogeologico | | | |
| | Aree ad alta sensibilità alla franosità | | Eventi franosi con grado di pericolosità P3 |
| | Aree a media sensibilità alla franosità | | Eventi franosi con grado di pericolosità P4 |
| | Aree a bassa sensibilità alla franosità | | Frane di dissesto localizzato |
| | Localizzazione dissesto franoso non delimitato (Banca dati I.F.F.I.-Carta Autorità di Bacino dei fiumi Isonzo, Livenza, Piave, Brenta-Bacchiglione) | | |

Carta dei vincoli e della pianificazione territoriale

- | | | | |
|--|---|--|---------------|
| | Perimetro Piani d'Area approvati e/o adottati | | Strade romane |
| | Aree di tutela paesaggistica regionale e competenza provinciale | | |

Carta delle reti ecologiche

- | | | | |
|--|--|--|--|
| | Corridoio ecologico principale | | Area connessione naturale fascia tampone |
| | Aree di connessione naturalistica di completamento | | Stepping zone |

Carta del sistema insediativo infrastrutturale

- | | | | |
|--|---|--|---|
| | Grandi strutture di vendita | | Parco commerciale |
| | Strada dei vini | | Bici in vacanza |
| | Strada dell'archeologia | | Strada della grande guerra |
| | Anello ciclistico del Montello | | Luoghi della grande guerra |
| | Viabilità di interesse provinciale ricalibratura (Viabilità di Piano) | | Viabilità di interesse provinciale (In progetto e in fase di realizzazione) |
| | Viabilità di interesse provinciale (Viabilità di Piano) | | Rete ferroviaria esistente |

Il presente disegno è di proprietà aziendale - La Società tutelera i propri diritti a termine di legge.

Progressiva chilometrica	N.	
Comuni		
Province		
Impianti	TIPO - N. - PROGR. km	
Attraversamenti	TIPOLOGIA ATTRAVERSATA (SS n. **, corso d'acqua, ferrovia, ecc.)	
Strade - Piste - Piazzole tubazioni	ACCESSO IMPIANTI	ADEGUAMENTI STRADE
Fascia di lavoro	ALLARGATA	
Scavabilità terreni	SCIOLTI (T)	ROCCIA TENERA (RT) ROCCIA DURA (RD)