



COROGRAFIA Scala 1:200.000

**METANODOTTI DA PORRE FUORI ESERCIZIO**

1^ Tratto da A.I. n.915 di San Polo a Salgareda DN 300 (12'') - MOP 64 bar  
- Tav. 2-6



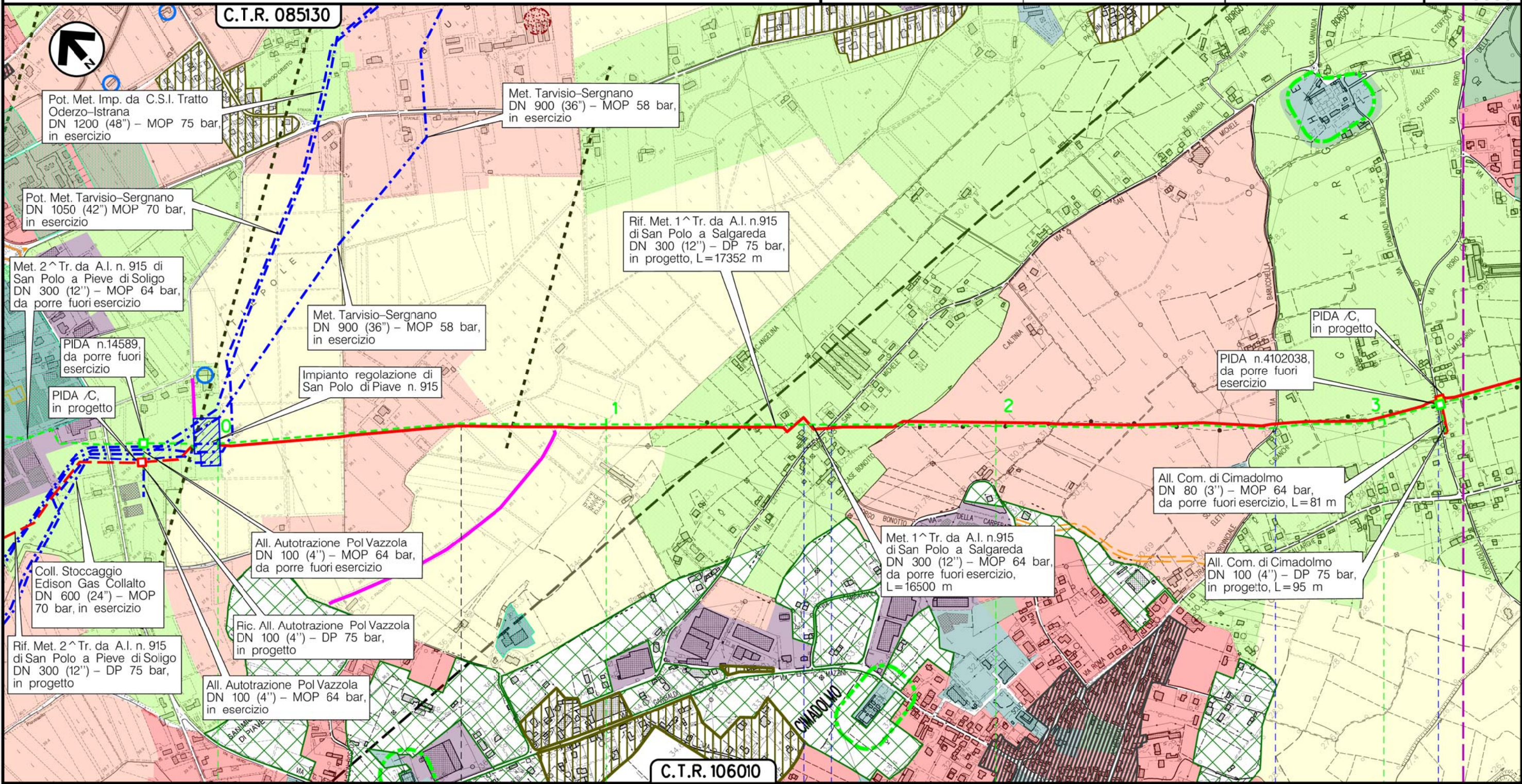
0	30/11/17	EMISSIONE	MARIONNI	SANTI	LUMINARI
INDICE	DATA	REVISIONI	ELABORATO	VERIFICATO	APPROVATO
Proprietario 		Progettista 		Dis. PG-PRG-DISM-001	
Metanodotto:				Fg. 1 di 7	
Pieve di Soligo-San Polo di Piave-Salgareda 1^ Tratto da A.I. n.915 di San Polo a Salgareda DN 300 (12'') - MOP 64 bar				Comm. NR/16091	
METANODOTTI E IMPIANTI DA PORRE FUORI ESERCIZIO				Sostituisce il .....	
STRUMENTI DI PIANIFICAZIONE URBANISTICA				Sostituito dal .....	
			INDICE		
			Scala 1:10000		

Metanodotto:

1^ Tratto da A.I. n.915 di San Polo a Salgareda  
DN 300 (12") - MOP 64 bar

0	30/11/17	EMISSIONE	MARIONNI	SANTI	LUMINARI	Foglio
INDICE	DATA	REVISIONI	ELABORATO	VERIFICATO	APPROVATO	2
Proprietario		Progettista		Dis. PG-PRG-DISM-001		di 7
SNAM RETE GAS		COMIS		Comm. NR/16091		Scala
						1:10000

METANODOTTI E IMPIANTI DA PORRE FUORI ESERCIZIO  
STRUMENTI DI PIANIFICAZIONE URBANISTICA



VAZZOLA

TREVISO (VENETO)

SAN POLO DIPIAVE

Via San Michele

Via Barucchella

Via Roro

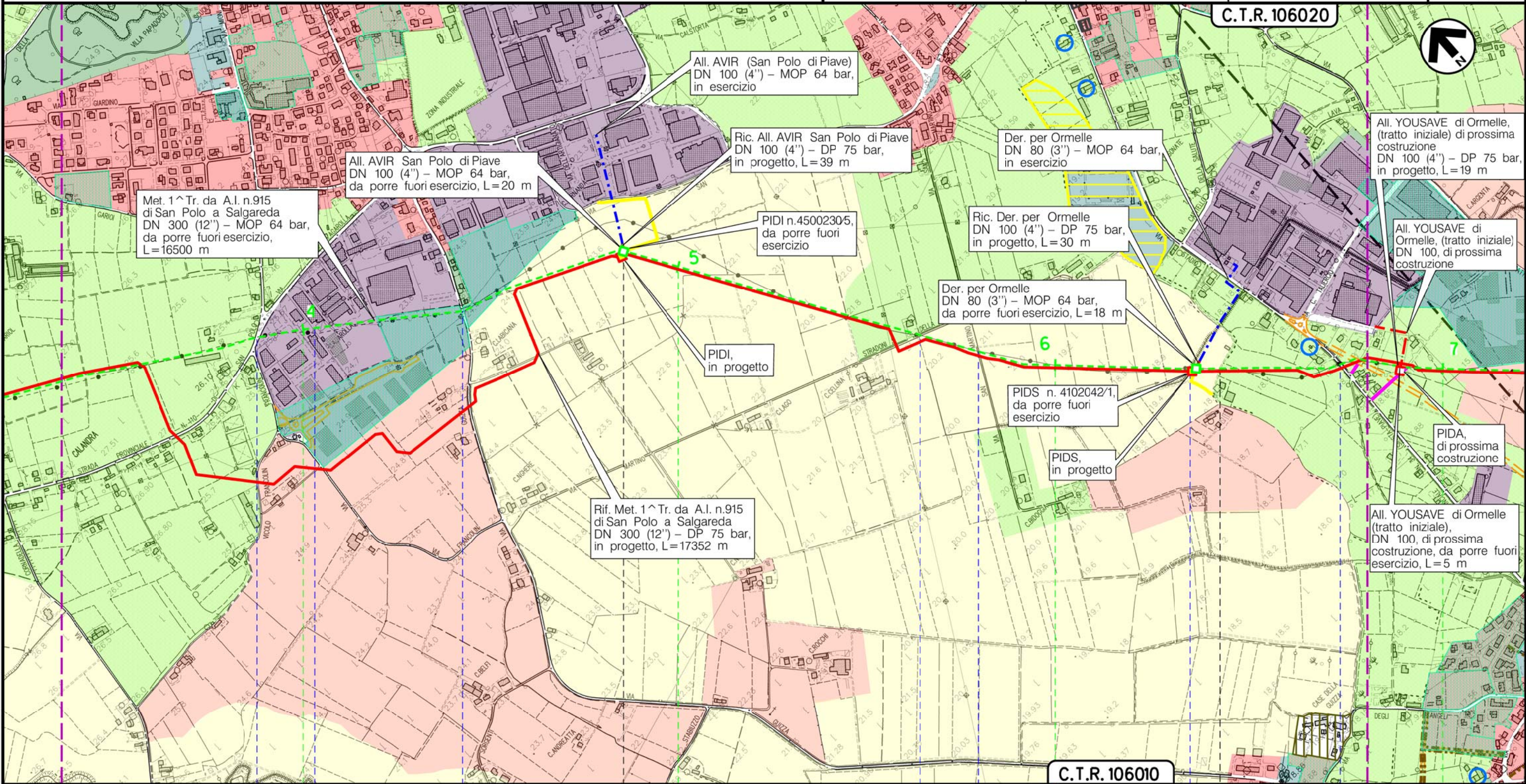
Il presente disegno è di proprietà aziendale - La Società tutelera i propri diritti a termine di legge.

Metanodotto:

1^ Tratto da A.I. n.915 di San Polo a Salgareda  
DN 300 (12") - MOP 64 bar

0	30/11/17	EMISSIONE	MARIONNI	SANTI	LUMINARI	Foglio
INDICE	DATA	REVISIONI	ELABORATO	VERIFICATO	APPROVATO	3
Proprietario			Progettista			di 7
						Scala
			Dis. PG-PRG-DISM-001			1:10000
			Comm. NR/16091			

METANODOTTI E IMPIANTI DA PORRE FUORI ESERCIZIO  
STRUMENTI DI PIANIFICAZIONE URBANISTICA



SAN POLO DIPIAVE  
TREVISO (VENETO)

ORMELLE

PIDIn.4500230/5 km 4+854

S.P. n.110

Via dei Bersaglieri

Via Guizza

Via San Martino

Canale Bidoggiotto



Via Cordin Il Tronco

S.P. n.34

Il presente disegno e' di proprieta' aziendale - La Societa' tutelera' i propri diritti a termine di legge.

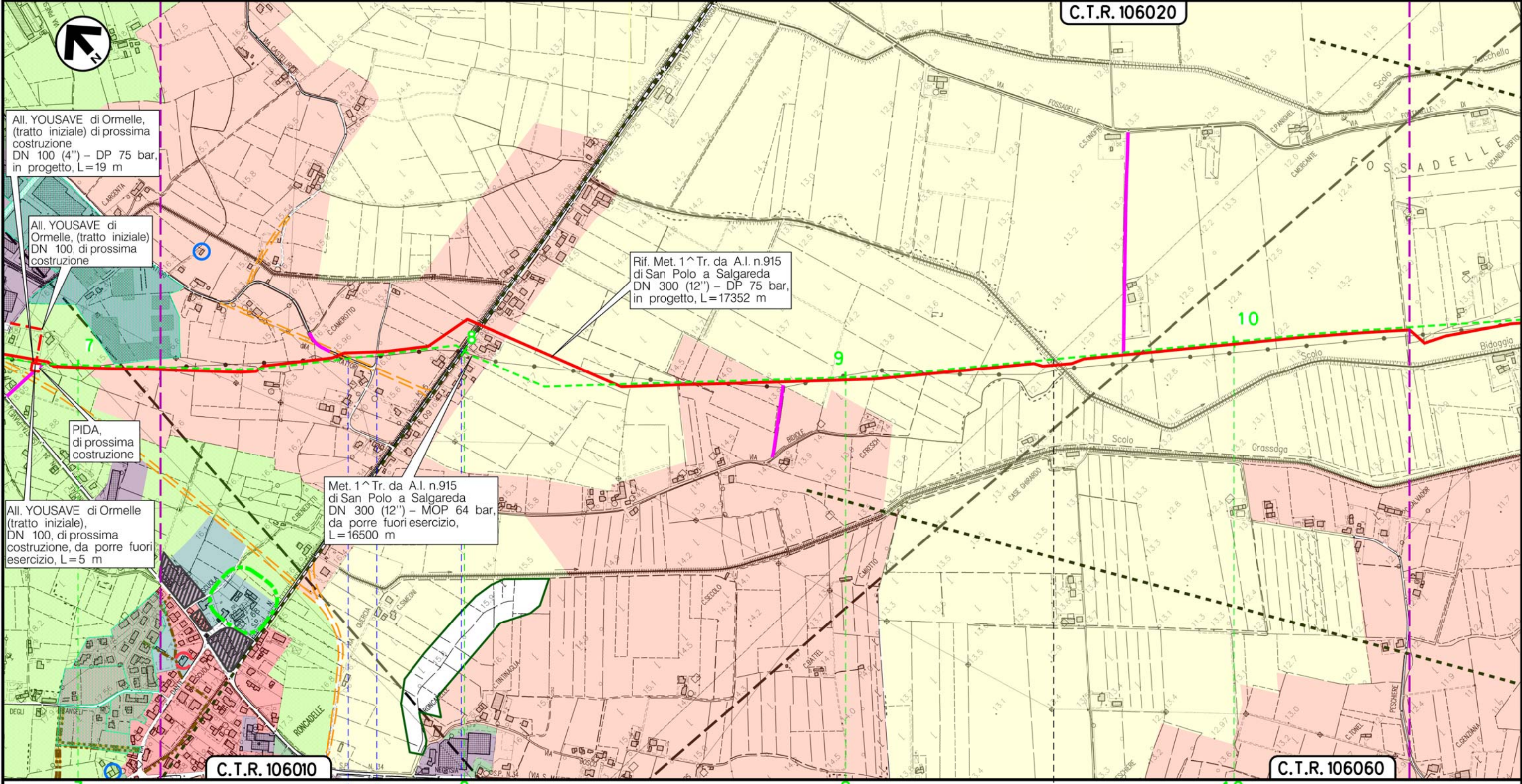
Metanodotto:

1^ Tratto da A.I. n.915 di San Polo a Salgareda  
DN 300 (12") - MOP 64 bar

0	30/11/17	EMISSIONE	MARIONNI	SANTI	LUMINARI	Foglio
INDICE	DATA	REVISIONI	ELABORATO	VERIFICATO	APPROVATO	4
Proprietario		Progettista		Dis. PG-PRG-DISM-001		di 7
 <b>SNAM RETE GAS</b>		 <b>COMIS</b> <small>consulenza materiali - ispezioni - saldatura progettazione - direzione lavori</small>		Comm. NR/16091		Scala
						1:10000

METANODOTTI E IMPIANTI DA PORRE FUORI ESERCIZIO  
STRUMENTI DI PIANIFICAZIONE URBANISTICA

C.T.R. 106020



All. YOUSAVE di Ormelle,  
(tratto iniziale) di prossima  
costruzione  
DN 100 (4") - DP 75 bar,  
in progetto, L=19 m

All. YOUSAVE di  
Ormelle, (tratto iniziale)  
DN 100, di prossima  
costruzione

Rif. Met. 1^ Tr. da A.I. n.915  
di San Polo a Salgareda  
DN 300 (12") - DP 75 bar,  
in progetto, L=17352 m

PIDA,  
di prossima  
costruzione

All. YOUSAVE di Ormelle  
(tratto iniziale),  
DN 100, di prossima  
costruzione, da porre fuori  
esercizio, L=5 m

Met. 1^ Tr. da A.I. n.915  
di San Polo a Salgareda  
DN 300 (12") - MOP 64 bar,  
da porre fuori esercizio,  
L=16500 m

C.T.R. 106010

C.T.R. 106060

ORMELLE  
TREVISO (VENETO)

PONTE DIPIAVE

Via Trattori ● Scolo Bidoggia ● S.P. n.7

● Scolo Bidoggia

Il presente disegno e' di proprieta' aziendale - La Societa' tutelera' i propri diritti a termine di legge.

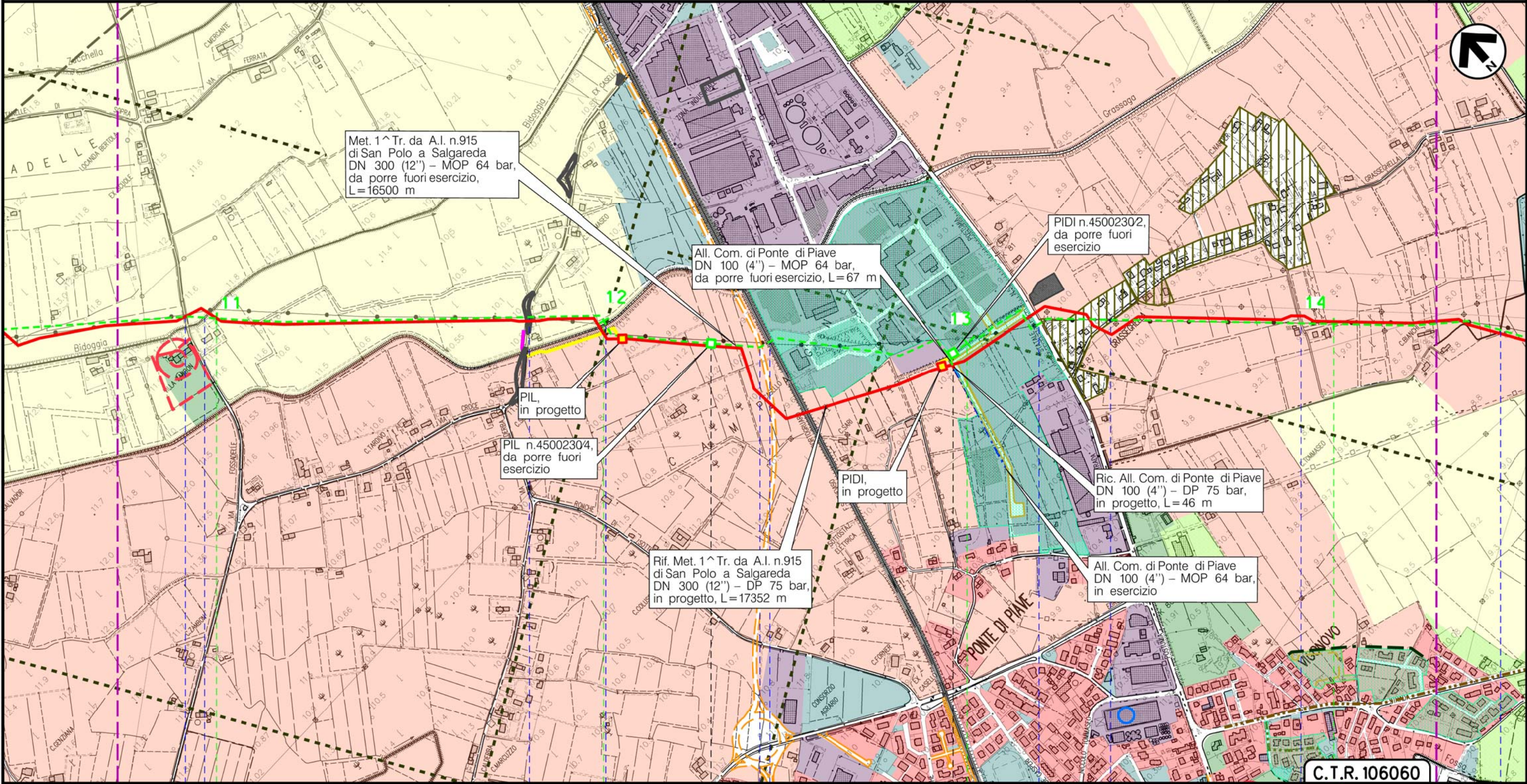
Metanodotto:

1^ Tratto da A.I. n.915 di San Polo a Salgareda  
DN 300 (12") - MOP 64 bar

METANODOTTI E IMPIANTI DA PORRE FUORI ESERCIZIO  
STRUMENTI DI PIANIFICAZIONE URBANISTICA

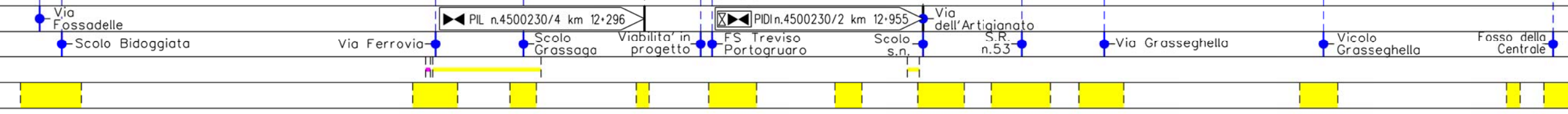
0	30/11/17	EMISSIONE	MARIONNI	SANTI	LUMINARI
INDICE	DATA	REVISIONI	ELABORATO	VERIFICATO	APPROVATO
Proprietario		Progettista		Dis. PG-PRG-DISM-001	
 <b>SNAM RETE GAS</b>		 <b>COMIS</b> <small>consulenza materiali - ispezioni - saldature progettazione - direzione lavori</small>		Comm. NR/16091	

Foglio  
5  
di 7  
Scala  
1:10000



C.T.R. 106060

PONTE DIPIAVE  
TREVISO (VENETO)



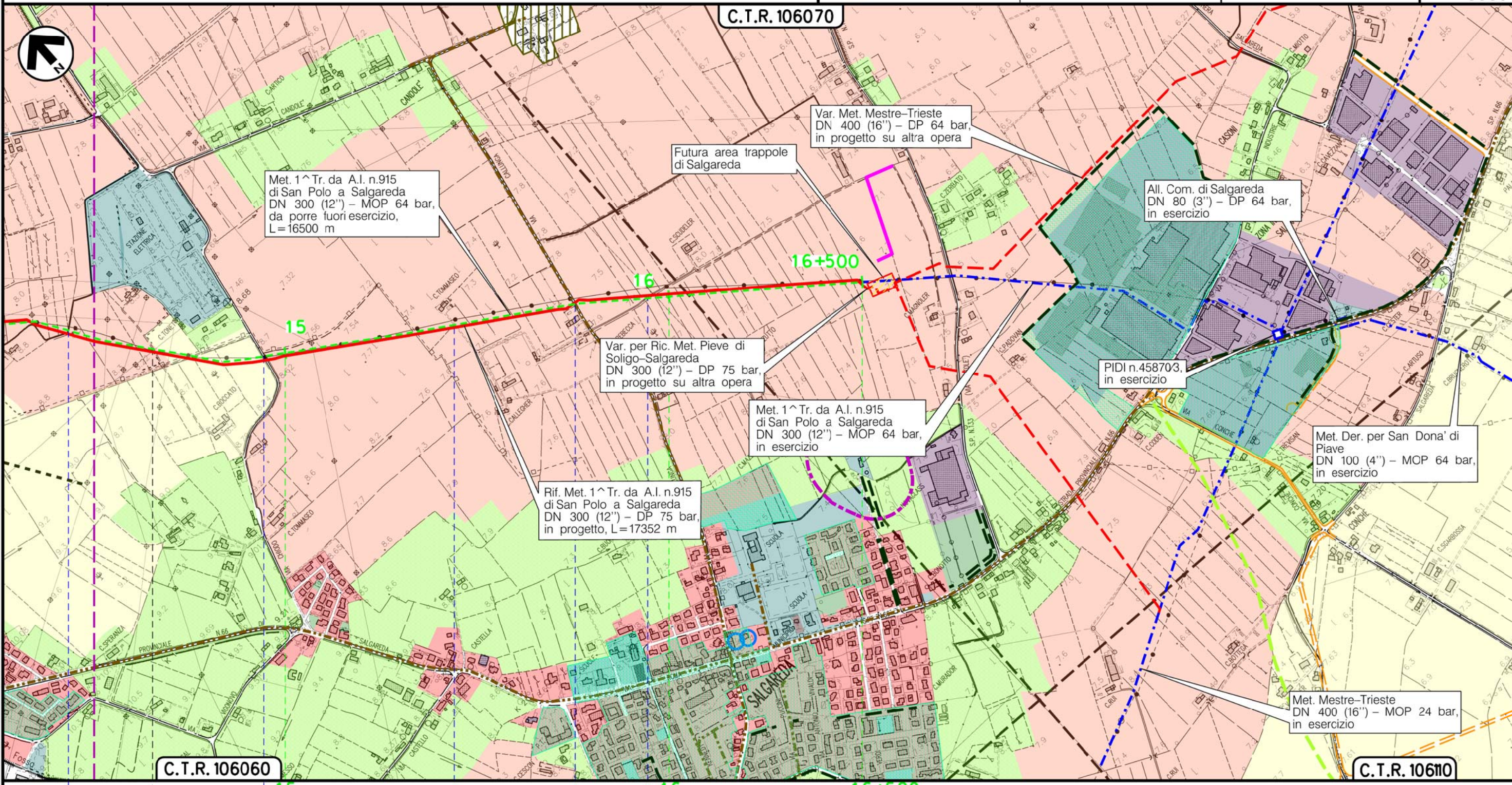
Il presente disegno è di proprietà aziendale - La Società tutelera i propri diritti a termine di legge.

Metanodotto:

1^ Tratto da A.I. n.915 di San Polo a Salgareda  
DN 300 (12") - MOP 64 bar

0	30/11/17	EMISSIONE	MARIONI	SANTI	LUMINARI
INDICE	DATA	REVISIONI	ELABORATO	VERIFICATO	APPROVATO
Proprietario		Progettista		Dis. PG-PRG-DISM-001	
SNAM RETE GAS		COMIS		Comm. NR/16091	
					Foglio 6 di 7
					Scala 1:10000

METANODOTTI E IMPIANTI DA PORRE FUORI ESERCIZIO  
STRUMENTI DI PIANIFICAZIONE URBANISTICA



Il presente disegno e' di proprieta' aziendale - La Societa' tutelera' i propri diritti a termine di legge.



Metanodotto:

1^ Tratto da A.I. n.915 di San Polo a Salgareda  
DN 300 (12") - MOP 64 bar

METANODOTTI E IMPIANTI DA PORRE FUORI ESERCIZIO  
STRUMENTI DI PIANIFICAZIONE URBANISTICA

0	30/11/17	EMISSIONE	MARIONNI	SANTI	LUMINARI		
INDICE	DATA	R E V I S I O N I			ELABORATO	VERIFICATO	APPROVATO
Proprietario		Progettista		Dis. PG-PRG-DISM-001		Comm. NR/16091	
						Foglio 7 di 7 Scala 1:10000	

### LEGENDA

#### SIMBOLOGIA CARTOGRAFICA

- Metanodotto in progetto
- Metanodotti in esercizio
- Metanodotti da porre fuori esercizio e recuperare
- Alternativa di tracciato
- Aree impianti stacco-terminale in progetto
- Aree impianti stacco-terminale esistenti
- Piazzola di stoccaggio tubazioni
- Strada di accesso all'impianto
- Adeguamento strade esistenti
- Altre condotte di terzi
- Altri metanodotti in progetto
- Gallerie, Tunnel, Mini-Microtunnel, Raise Boring e T.O.C.
- Impianti di linea in progetto
- Impianti di linea su rete in esercizio
- Impianti di linea da porre fuori esercizio e recuperare
- Depositi temporanei
- Strade di accesso provvisorio
- Limite sovrapposizione fogli
- Integrazioni planimetriche di progetto
- Integrazioni planimetriche esistenti

#### SIMBOLOGIA MECCANICA

- Punto di intercettazione di linea (P.I.L.)
- Punto di intercettazione di derivazione importante (P.I.D.I.)
- Punto di intercettazione di derivazione semplice con stacco da P.I.L. (P.I.D.S.)
- Punto di intercettazione e derivazione semplice con stacco da Linea (P.I.D.S.)
- Punto di intercettazione con discaggio di allacciamento (P.I.D.A.)
- Punto predisposto per il discaggio di allacciamento (P.P.D.A.)
- Punto di sezionamento elettrico terminale (P.S.E.T.)
- Stazione predisposta per lancio e ricevimento PIG
- Impianto di riduzione/regolazione della pressione

#### SIMBOLOGIA TEMATICA

- Zone di edilizia residenziale: centri storici, consolidate, in ambito agricolo, di espansione, di completamento
- Aree di interesse comune: servizi pubblici, parcheggi, istruzione, cimiteriali, religiosi, a verde per gioco e sport
- Edifici di valore storico culturale, edifici di archeologia industriale
- Strade romane e agro centuriato
- Aree inedificabili
- Fascia di rispetto aree cimiteriali
- Pozzi di prelievo per uso idropotabile e relativa fascia di rispetto
- Piano d'area Prealpi Vittoriesi Alta marca Vittoria Valle
- E-Aree agricole semplici
- E2-Area agricola di tutela, di rispetto stradale, ambientale, di importanza per la fruizione agricolo produttiva
- Zona agricola E3a
- Area agricola con valenze ambientali, di valore del paesaggio agrario
- Area agricolo-produttiva caratterizzata da produzioni specializzate
- Area agricolo-produttiva costituita da ambiti di rilevante integrita' territoriale, economico-ambientale
- Alberi monumentali (D.Lgs. 42/04)
- Aree interesse o a rischio archeologico
- Edifici con vincolo monumentale (D.lgs.42/04)
- Grotta censita al Catasto grotte Veneto (Comune di S. Pietro di F.)
- Aree a rischio idraulico in rifer. alle opere di bonifica-Zone di attenzione idraulica DCI Autor. di bacino n. 3-4 del 08/11/12 (Comune di Ponte di P.)
- Aree per interventi diretti al miglioramento della qualita' urbana e territoriale (Comune di Pieve di Soligo)
- Zone di edilizia produttiva: artigianale, industriale, commerciale, consolidate, di espansione, di completamento, in zona impropria, da confermare, da trasferire
- Verde pubblico, privato, vincolato, parchi, parchi rurali, giardini, giardini storici
- Aree di completamento
- S.U.A. (Strumenti Urb. Attuativi), Progetti Unitari, Piani di Lottizzazione
- Ambiti dei parchi o per l'istituzione di parchi e riserve naturali ed archeologiche ed a tutela paesaggistica
- Zone di degrado
- Aree di riqualificazione
- Fascia di rispetto aree tecnologiche (discariche, depuratori, depositi idrici, attrezzature)
- Aree ferroviarie
- Ambiti di trasformazione
- E6-Di rispetto ambient. (Sorgente-risorgiva)
- Area agricola vitata
- E1-Zone agricole speciali
- E3-Area agricolo-produttiva ad elevato frazionamento fondiario
- E4 Residenziali in zona agricola, Nuclei rurali
- Area agricola boschiva
- Aree agricole produttive e produttivo-insediative
- Area agricolo-produttiva parzialmente compromessa
- Area agricola naturalistico produttiva
- Usi civici (D.Lgs 42/04)
- Aree di notevole interesse pubblico (D.Lgs 42/04 art.136)
- Vincolo di destinazione forestale (D.Lgs 42/04)
- Alberature prescritte (filari d'albero ad alto fusto) (Comune di Salgareda)
- Roccia (Comune di S. Pietro di F.)
- Aree STD ambientale (Comune di Ponte di P.)
- Nuclei di edificazione diffusa Comune di Refrontolo
- Viabilita' di Piano (PTCP Prov. TV)

Il presente disegno e' di proprieta' aziendale - La Societa' tutelera' i propri diritti a termine di legge.

Progressiva chilometrica	N.	
Comuni		
Province		
Impianti	TIPO - N. - PROGR. km	
Attraversamenti	TIPOLOGIA ATTRAVERSATA (SS n. **, corso d'acqua, ferrovia, ecc.)	
Strade - Piste - Piazzole tubazioni	ACCESSO IMPIANTI	ADEGUAMENTI STRADE
Fascia di lavoro	ALLARGATA	DEPOSITI TEMPORANEI
Scavabilita' terreni	SCIOLTI (T)	ROCCIA TENERA (RT) ROCCIA DURA (RD)