



COROGRAFIA Scala 1:200.000

METANODOTTI DA PORRE FUORI ESERCIZIO

- All. Comune di CIMADOLMO DN 80 (3'') – MOP 64 bar – Tav. 2
- All. AVIR San Polo di Piave DN 100 (4'') – MOP 64 bar – Tav. 3
- Der. per ORMELLE DN 80 (3'') – MOP 64 bar – Tav. 4
- All. YOUSAVE di Ormelle (tratto iniziale) DN 100 (4'') – MOP 64 bar – Tav. 5
- All. Comune di PONTE DI PIAVE DN 100 (4'') – MOP 64 bar – Tav. 6



0	30/11/17	EMISSIONE	MARIONNI	SANTI	LUMINARI		
INDICE	DATA	REVISIONI			ELABORATO	VERIFICATO	APPROVATO
Proprietario		Progettista				Dis. PG-PRG-DISM-002	
						Fg. 1 di 7	
Metanodotto:		Pieve di Soligo-San Polo di Piave-Salgareda				Comm. NR/16091	
1^ Tratto da A.I. n.915 di San Polo a Salgareda		DN 300 (12'') – MOP 64 bar				INDICE	
opere connesse						Scala 1:10000	
METANODOTTI E IMPIANTI DA PORRE FUORI ESERCIZIO		STRUMENTI DI PIANIFICAZIONE URBANISTICA				Sostituisce il	
						Sostituito dal	

Metanodotto:

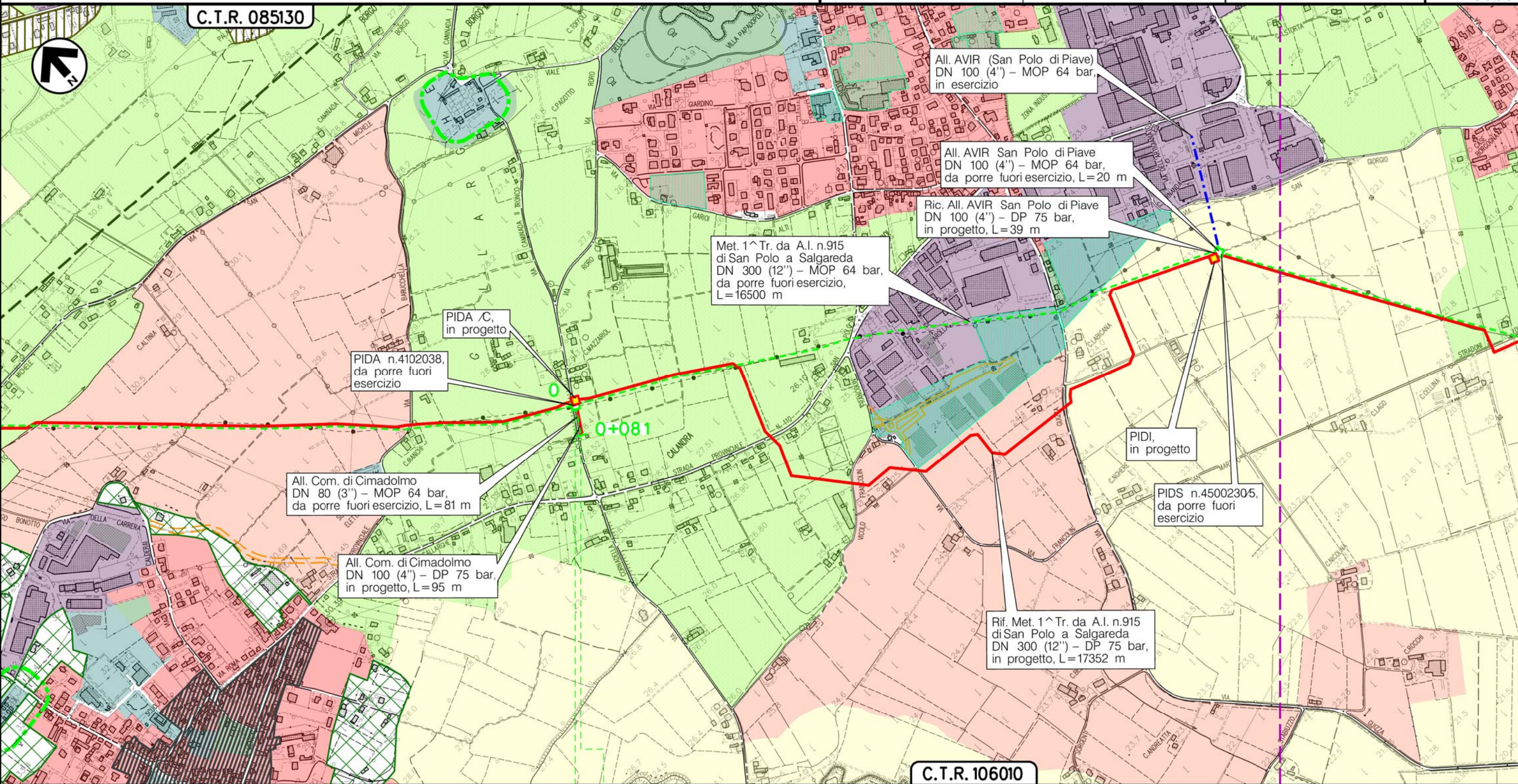
All. Comune di CIMADOLMO
DN 80 (3'') - MOP 64 bar

METANODOTTI E IMPIANTI DA PORRE FUORI ESERCIZIO
STRUMENTI DI PIANIFICAZIONE URBANISTICA

0	30/11/17	EMISSIONE	MARIONNI	SANTI	LUMINARI
INDICE	DATA	REVISIONI	ELABORATO	VERIFICATO	APPROVATO
Proprietario		Progettista		Dis. PG-PRG-DISM-002	
SNAM RETE GAS		COMIS <small>consulenza materiali - ispezioni - saldature progettazione - direzione lavori</small>		Comm. NR/16091	

Foglio
2
di 7
Scala
1:10000

C.T.R. 085130



C.T.R. 106010

0 0+081

SAN POLO DIPIAVE
TREVISO (VENETO)

▶▶ PIDA/C n.4102038

(T)

Il presente disegno e' di proprieta' aziendale - La Societa' tutelera' i propri diritti a termine di legge.

Metanodotto:

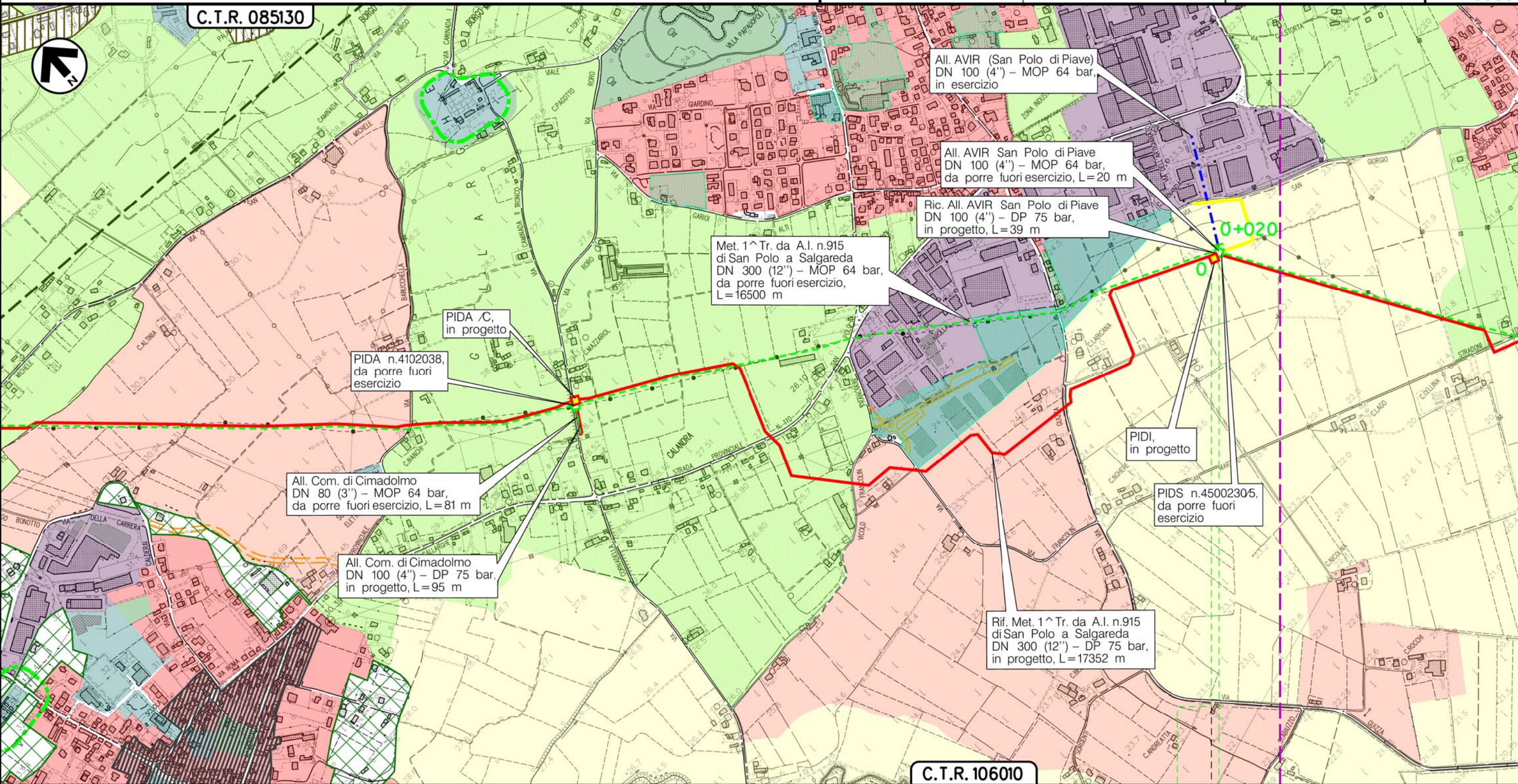
All. AVIR San Polo di Piave
DN 100 (4'') - MOP 64 bar

METANODOTTI E IMPIANTI DA PORRE FUORI ESERCIZIO
STRUMENTI DI PIANIFICAZIONE URBANISTICA

0	30/11/17	EMISSIONE	MARIONNI	SANTI	LUMINARI
INDICE	DATA	REVISIONI	ELABORATO	VERIFICATO	APPROVATO
Proprietario		Progettista		Dis. PG-PRG-DISM-002	
 SNAM RETE GAS		 COMIS <small>consulenza materiali - ispezioni - saldature progettazione - direzione lavori</small>		Comm. NR/16091	


Foglio
3
di 7
Scala
1:10000

C.T.R. 085130



C.T.R. 106010

SAN POLO DIPIAVE
TREVISO (VENETO)

 PIDI n.4500230/5



Il presente disegno e' di proprieta' aziendale - La Societa' tutelera' i propri diritti a termine di legge.

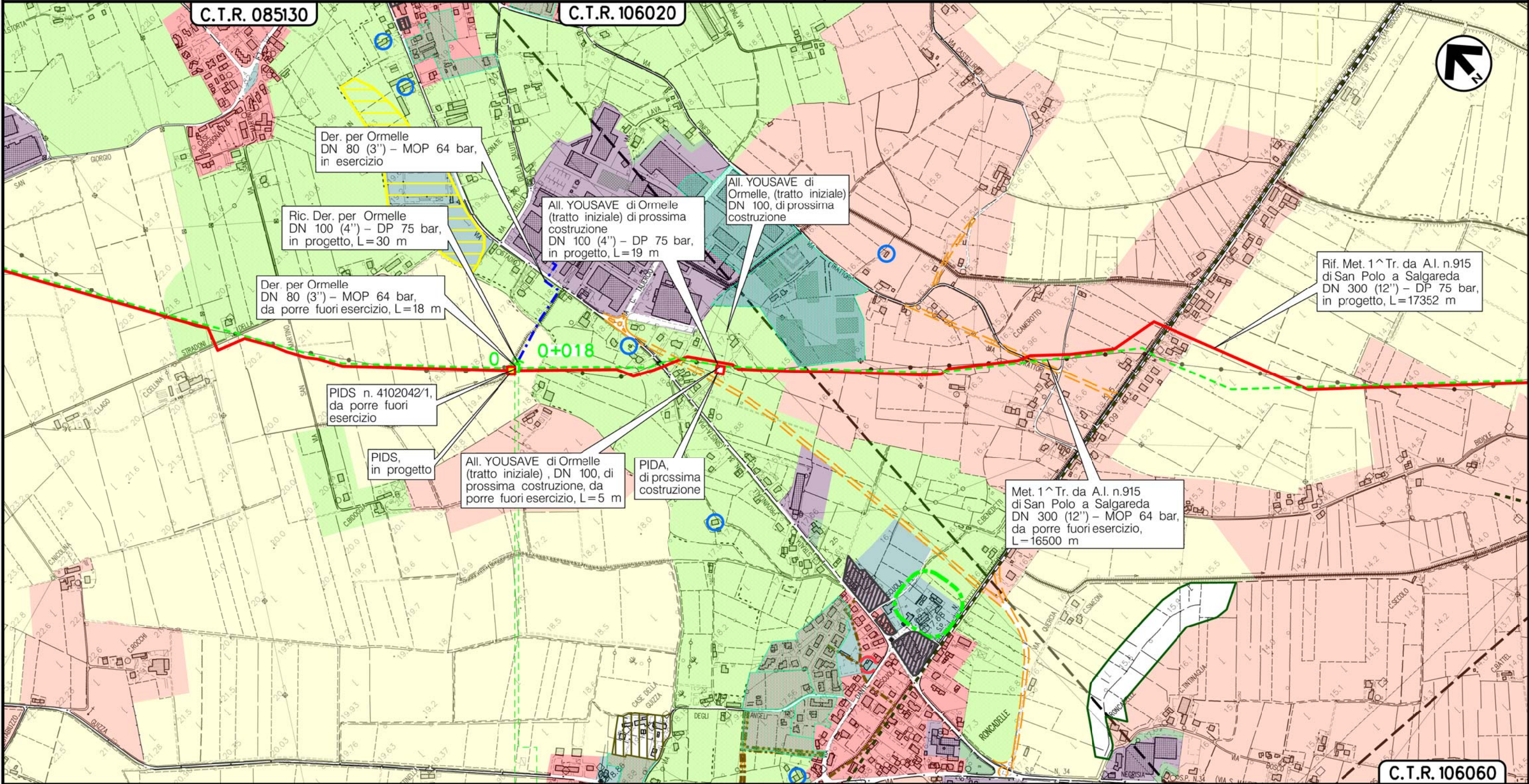
(T)

Metanodotto:

Der. per ORMELLE
DN 80 (3'') - MOP 64 bar

METANODOTTI E IMPIANTI DA PORRE FUORI ESERCIZIO
STRUMENTI DI PIANIFICAZIONE URBANISTICA

0	30/11/17	EMISSIONE	MARIONNI	SANTI	LUMINARI	Foglio
INDICE	DATA	REVISIONI	ELABORATO	VERIFICATO	APPROVATO	4
Proprietario		Progettista		Dis. PG-PRG-DISM-002		di 7
				Comm. NR/16091		Scala
						1:10000



0+018

SAN POLO DIPIAVE
TREVISO (VENETO)

◀ PIDS n.4102042/1 ▶

(T)

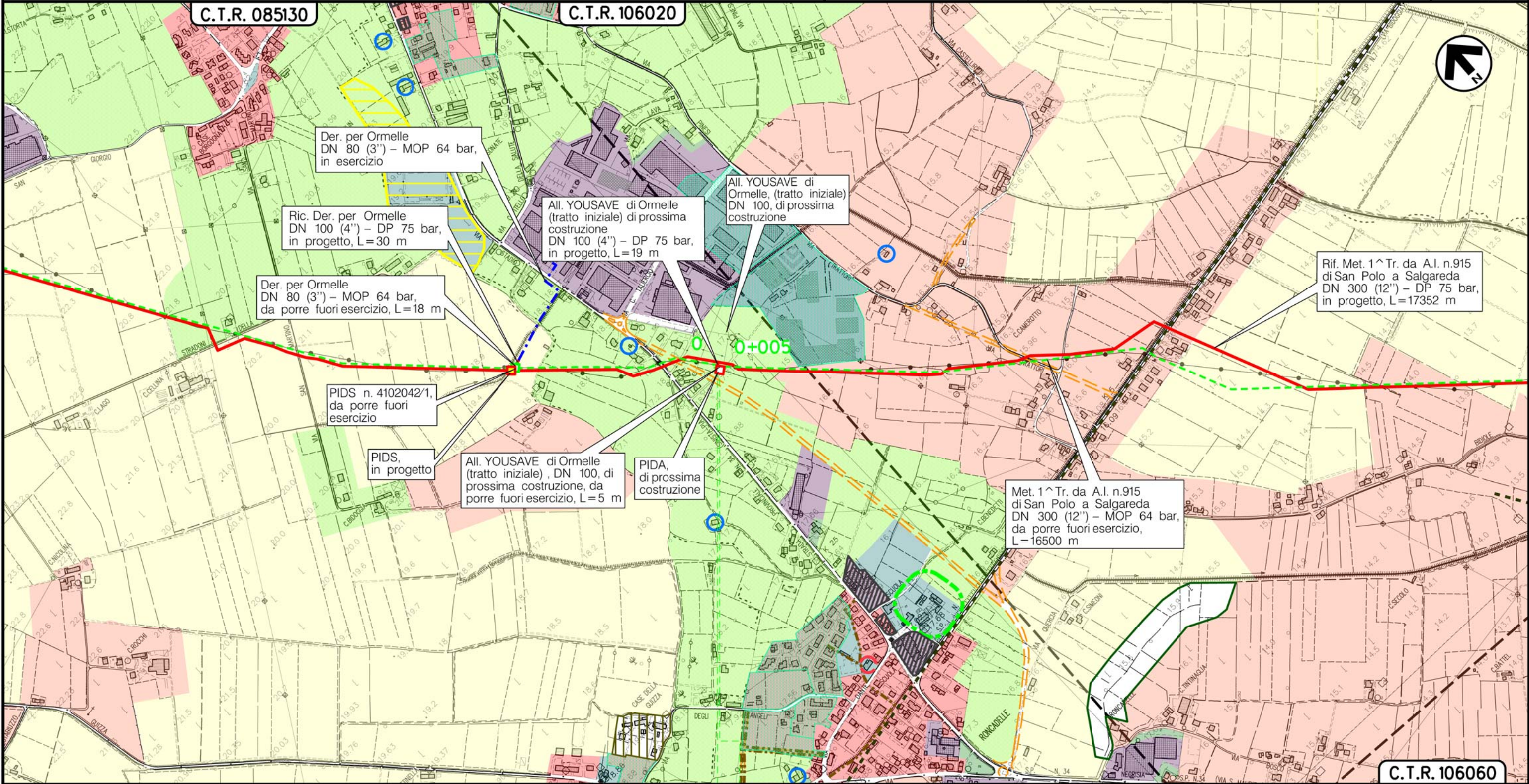
Il presente disegno è di proprietà aziendale - La Società tutelera i propri diritti a termine di legge.

Metanodotto:

All. YOUSAVE di Ormelle (tratto iniziale)
DN 100 (4'') - MOP 64 bar

METANODOTTI E IMPIANTI DA PORRE FUORI ESERCIZIO
STRUMENTI DI PIANIFICAZIONE URBANISTICA

0	30/11/17	EMISSIONE	MARIONNI	SANTI	LUMINARI
INDICE	DATA	REVISIONI	ELABORATO	VERIFICATO	APPROVATO
Proprietario		Progettista		Dis. PG-PRG-DISM-002	
SNAM RETE GAS		COMIS		Comm. NR/16091	
					Foglio
					5
					di 7
					Scala
					1:10000



0 0+005
ORMELLE
TREVISO (VENETO)

(T)

Il presente disegno e' di proprieta' aziendale - La Societa' tutelera' i propri diritti a termine di legge.

Metanodotto:

All. Comune di PONTE DI PIAVE
DN 100 (4'') - MOP 64 bar

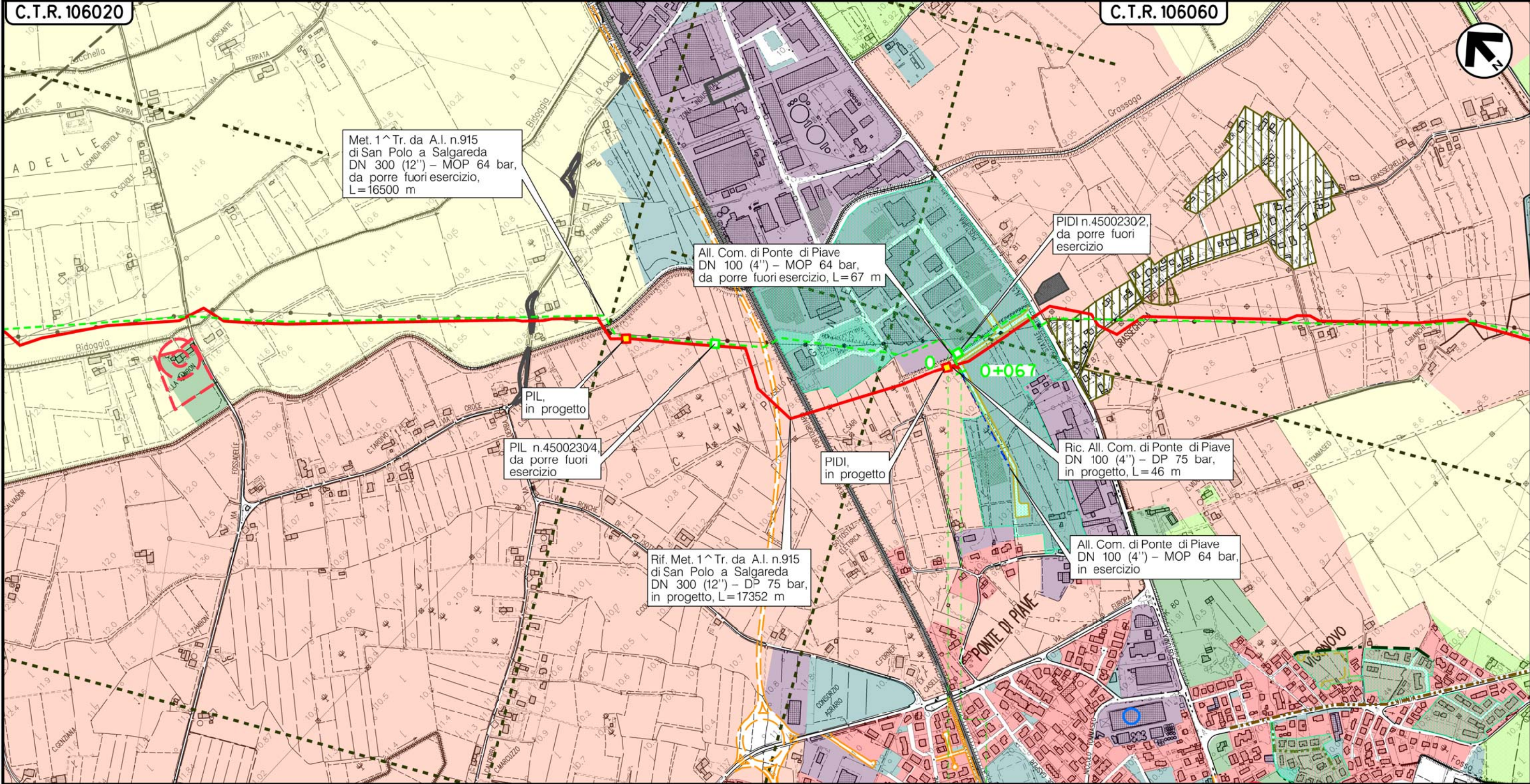
METANODOTTI E IMPIANTI DA PORRE FUORI ESERCIZIO
STRUMENTI DI PIANIFICAZIONE URBANISTICA

0	30/11/17	EMISSIONE	MARIONNI	SANTI	LUMINARI
INDICE	DATA	REVISIONI	ELABORATO	VERIFICATO	APPROVATO
Proprietario		Progettista		Dis. PG-PRG-DISM-002	
SNAM RETE GAS		COMIS		Comm. NR/16091	

Foglio
6
di 7
Scala
1:10000

C.T.R. 106020

C.T.R. 106060



PONTE DI PIAVE
TREVISO (VENETO)

0 0+067

PIDI n.4500230/2

(T)

Il presente disegno e' di proprieta' aziendale - La Societa' tutelera' i propri diritti a termine di legge.

Metanodotto: Pieve di Soligo-San Polo di Piave-Salgareda
 1^ Tratto da A.I. n.915 di San Polo a Salgareda DN 300 (12'') - MOP 64 bar
 opere connesse

METANODOTTI E IMPIANTI DA PORRE FUORI ESERCIZIO
 STRUMENTI DI PIANIFICAZIONE URBANISTICA

0	30/11/17	EMISSIONE	MARIONNI	SANTI	LUMINARI
INDICE	DATA	R E V I S I O N I			ELABORATO
Proprietario		Progettista		Dis. PG-PRG-DISM-002	
SNAM RETE GAS		COMIS		Comm. NR/16091	
					Foglio 7 di 7
					Scala 1:10000

LEGENDA

SIMBOLOGIA CARTOGRAFICA

- Metanodotto in progetto
- Metanodotti in esercizio
- Metanodotti da porre fuori esercizio e recuperare
- Alternativa di tracciato
- Aree impianti stacco-terminale in progetto
- Aree impianti stacco-terminale esistenti
- Piazzola di stoccaggio tubazioni
- Strada di accesso all'impianto
- Adeguamento strade esistenti
- Altre condotte di terzi
- Altri metanodotti in progetto
- Gallerie, Tunnel, Mini-Microtunnel, Raise Boring e T.O.C.
- Impianti di linea in progetto
- Impianti di linea su rete in esercizio
- Impianti di linea da porre fuori esercizio e recuperare
- Depositi temporanei
- Strade di accesso provvisorio
- Limite sovrapposizione fogli
- Integrazioni planimetriche di progetto
- Integrazioni planimetriche esistenti

SIMBOLOGIA MECCANICA

- Punto di intercettazione di linea (P.I.L.)
- Punto di intercettazione di derivazione importante (P.I.D.I.)
- Punto di intercettazione di derivazione semplice con stacco da P.I.L. (P.I.D.S.)
- Punto di intercettazione e derivazione semplice con stacco da Linea (P.I.D.S.)
- Punto di intercettazione con discaggio di allacciamento (P.I.D.A.)
- Punto predisposto per il discaggio di allacciamento (P.P.D.A.)
- Punto di sezionamento elettrico terminale (P.S.E.T.)
- Stazione predisposta per lancio e ricevimento PIG
- Impianto di riduzione/regolazione della pressione

SIMBOLOGIA TEMATICA

- Zone di edilizia residenziale: centri storici, consolidate, in ambito agricolo, di espansione, di completamento
- Aree di interesse comune: servizi pubblici, parcheggi, istruzione, cimiteriali, religiosi, a verde per gioco e sport
- Edifici di valore storico culturale, edifici di archeologia industriale
- Strade romane e agro centuriato
- Aree inedificabili
- Fascia di rispetto aree cimiteriali
- Pozzi di prelievo per uso idropotabile e relativa fascia di rispetto
- Piano d'area Prealpi Vittoriesi Alta marca Vittoria Valle
- E-Aree agricole semplici
- E2-Area agricola di tutela, di rispetto stradale, ambientale, di importanza per la fruizione agricolo produttiva
- Zona agricola E3a
- Area agricola con valenze ambientali, di valore del paesaggio agrario
- Area agricolo-produttiva caratterizzata da produzioni specializzate
- Area agricolo-produttiva costituita da ambiti di rilevante integrita' territoriale, economico-ambientale
- Alberi monumentali (D.Lgs. 4204)
- Aree interesse o a rischio archeologico
- Edifici con vincolo monumentale (D.lgs.4204)
- Grotta censita al Catasto grotte Veneto (Comune di S. Pietro di F.)
- Aree a rischio idraulico in rifer. alle opere di bonifica-Zone di attenzione idraulica DCI Autor. di bacino n. 3-4 del 08/11/12 (Comune di Ponte di P.)
- Aree per interventi diretti al miglioramento della qualita' urbana e territoriale (Comune di Pieve di Soligo)
- Zone di edilizia produttiva: artigianale, industriale, commerciale, consolidate, di espansione, di completamento, in zona impropria, da confermare, da trasferire
- Verde pubblico, privato, vincolato, parchi, parchi rurali, giardini, giardini storici
- Aree di completamento
- S.U.A. (Strumenti Urb. Attuativi), Progetti Unitari, Piani di Lottizzazione
- Ambiti dei parchi o per l'istituzione di parchi e riserve naturali ed archeologiche ed a tutela paesaggistica
- Zone di degrado
- Piste ciclabili esistenti di prog., pedonali
- Fascia di rispetto aree tecnologiche (discariche, depuratori, depositi idrici, attrezzature)
- Aree ferroviarie
- Allevamenti zootecnici intensivi e relative fasce di rispetto
- E6-Di rispetto ambient. (Sorgente-risorgiva)
- Area agricola vitata
- E1-Zone agricole speciali
- E3-Area agricolo-produttiva ad elevato frazionamento fondiario
- Area agricola boschiva
- Aree agricole produttive e produttivo-insediative
- Area agricolo-produttiva parzialmente compromessa
- Area agricola naturalistico produttiva
- Usi civici (D.Lgs 4204)
- Aree di notevole interesse pubblico (D.Lgs 4204 art.136)
- Vincolo di destinazione forestale (D.Lgs 4204)
- Alberature prescritte (filari d'albero ad alto fusto) (Comune di Salgareda)
- Roccio (Comune di S. Pietro di F.)
- Aree STD ambientale (Comune di Ponte di P.)
- Nuclei di edificazione diffusa Comune di Refrontolo
- Viabilita' di Piano (PTCP Prov. TV)

Il presente disegno e' di proprieta' aziendale - La Societa' tutelera' i propri diritti a termine di legge.

Progressiva chilometrica	N.	
Comuni		
Province		
Impianti	TIPO - N. - PROGR. km	
Attraversamenti	TIPOLOGIA ATTRAVERSATA (SS n. **, corso d'acqua, ferrovia, ecc.)	
Strade - Piste - Piazzole tubazioni	ACCESSO IMPIANTI	ADEGUAMENTI STRADE
Fascia di lavoro	ALLARGATA	DEPOSITI TEMPORANEI
Scavabilita' terreni	SCIOLTI (T)	ROCCIA TENERA (RT) ROCCIA DURA (RD)