

COROGRAFIA Scala 1:200.000

METANODOTTI IN PROGETTO

2^ Tratto da A.I. n.915 di San Polo a Pieve di Soligo - Tav. 2-6



0	30/11/17	EMISSIONE	MARIONNI	SANTI	LUMINARI
INDICE	DATA	REVISIONI			ELABORATO VERIFICATO APPROVATO
Proprietario		Progettista			Dis. PG-PAI-003
					Fg. 1 di 7
Metanodotto: Rif. Met. Pieve di Soligo-San Polo di P.-Salgareda 2^ Tratto da A.I. n.915 di San Polo a Pieve di Soligo DN 300 (12'') - DP 75 bar					Comm. NR/16091
					INDICE
					Scala 1:10000
CARTA DEL PAI					Sostituisce il ..... Sostituito dal .....

Metanodotto:

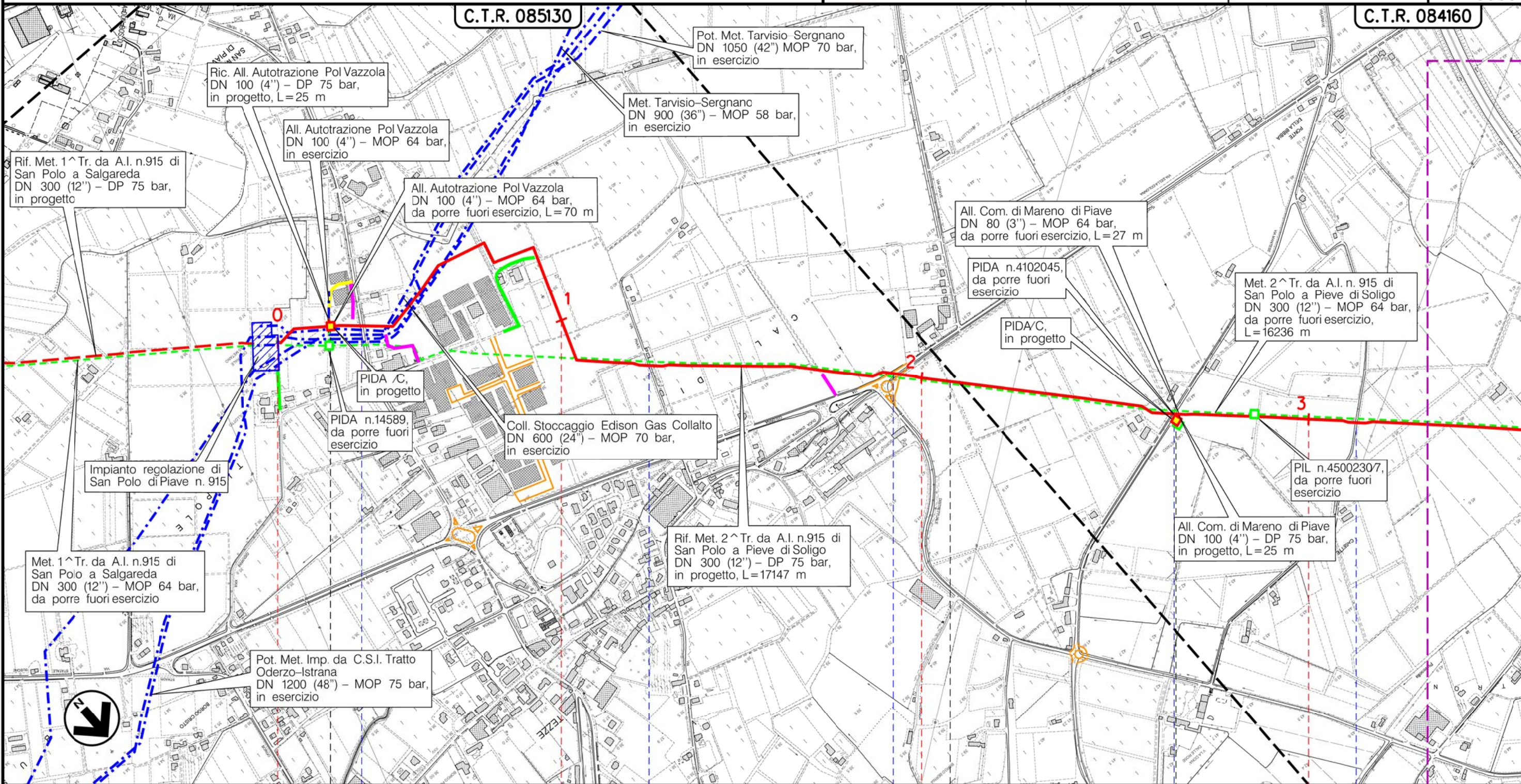
Rif. Met. Pieve di Soligo – San Polo di P. – Salgareda  
2^ Tratto da A.I. n.915 di San Polo a Pieve di Soligo  
DN 300 (12'') – DP 75 bar

0	30/11/17	EMISSIONE	MARIONNI	SANTI	LUMINARI	Foglio
INDICE	DATA	REVISIONI	ELABORATO	VERIFICATO	APPROVATO	2
Proprietario			Progettista			di 7
SNAM RETE GAS			COMIS			Scala
			Dis. PG-PAI-003			1:10000
			Comm. NR/16091			

CARTA DEL PAI

C.T.R. 085130

C.T.R. 084160



Il presente disegno è di proprietà aziendale – La Società tutelera' i propri diritti a termine di legge.

VAZZOLA

TREVISIO (VENETO)

MARENO DIPIAVE

PIDA/C n.1.1

PIDA/C n.1.2

S.P. n.92

Vic dei Prati

S.P. n.34

Via Mantese

Via Dona' delle Rose

(T)

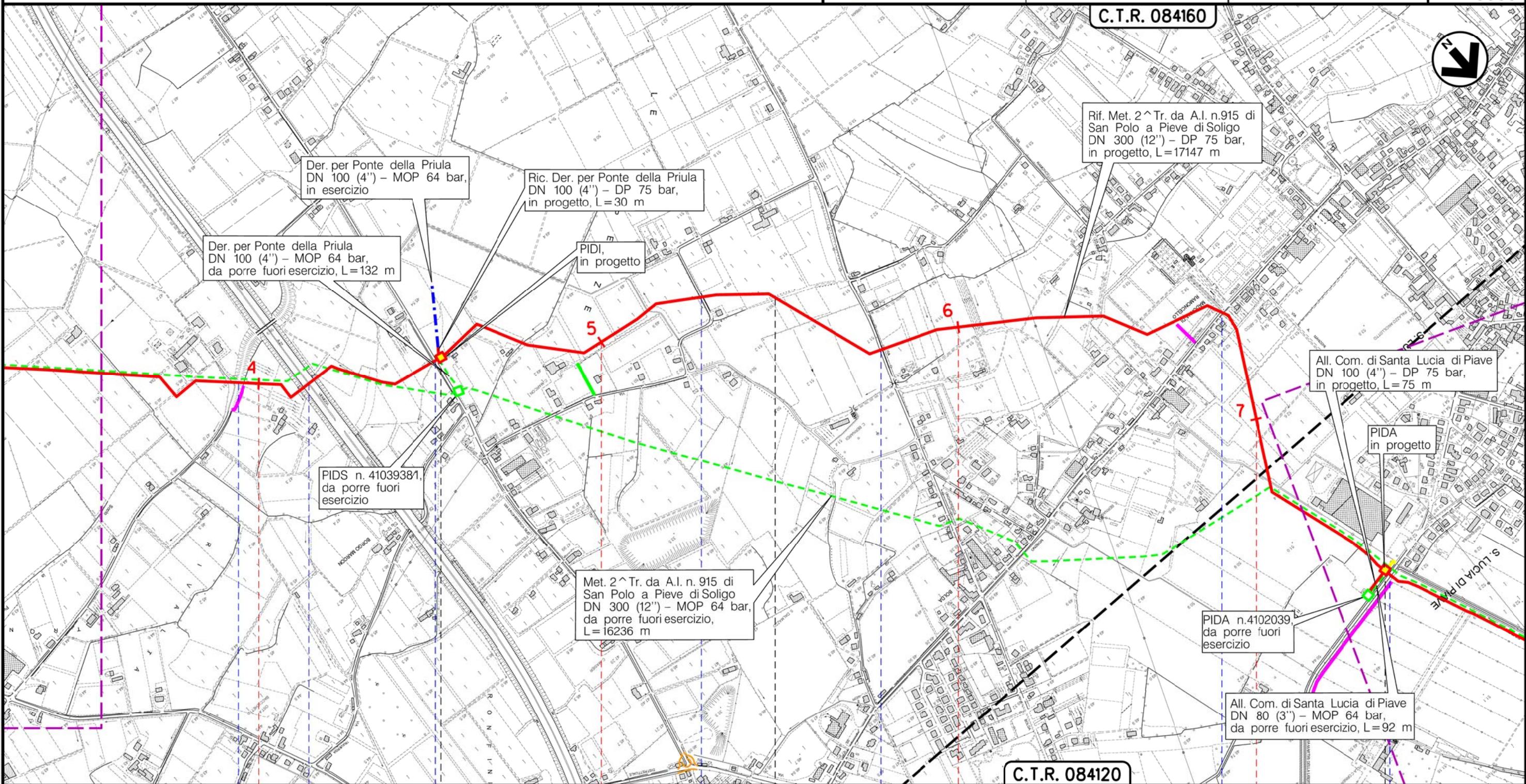
Metanodotto:

Rif. Met. Pieve di Soligo – San Polo di P. – Salgareda  
2^ Tratto da A.I. n.915 di San Polo a Pieve di Soligo  
DN 300 (12'') – DP 75 bar

0	30/11/17	EMISSIONE	MARIONNI	SANTI	LUMINARI	Foglio
INDICE	DATA	REVISIONI	ELABORATO	VERIFICATO	APPROVATO	3
Proprietario			Progettista			di 7
						Scala
			Dis. PG-PAI-003			1:10000
			Comm. NR/16091			

CARTA DEL PAI

C.T.R. 084160

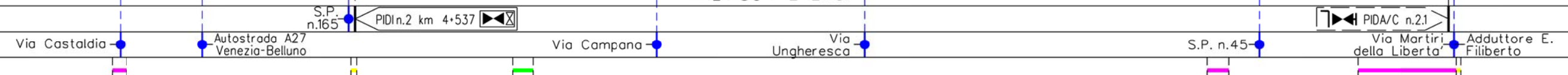


C.T.R. 084120

MARENO DIPIAVE

TREVISO (VENETO)

SANTA LUCIA DIPIAVE



(T)

Il presente disegno è di proprietà aziendale - La Società tutelera i propri diritti a termine di legge.

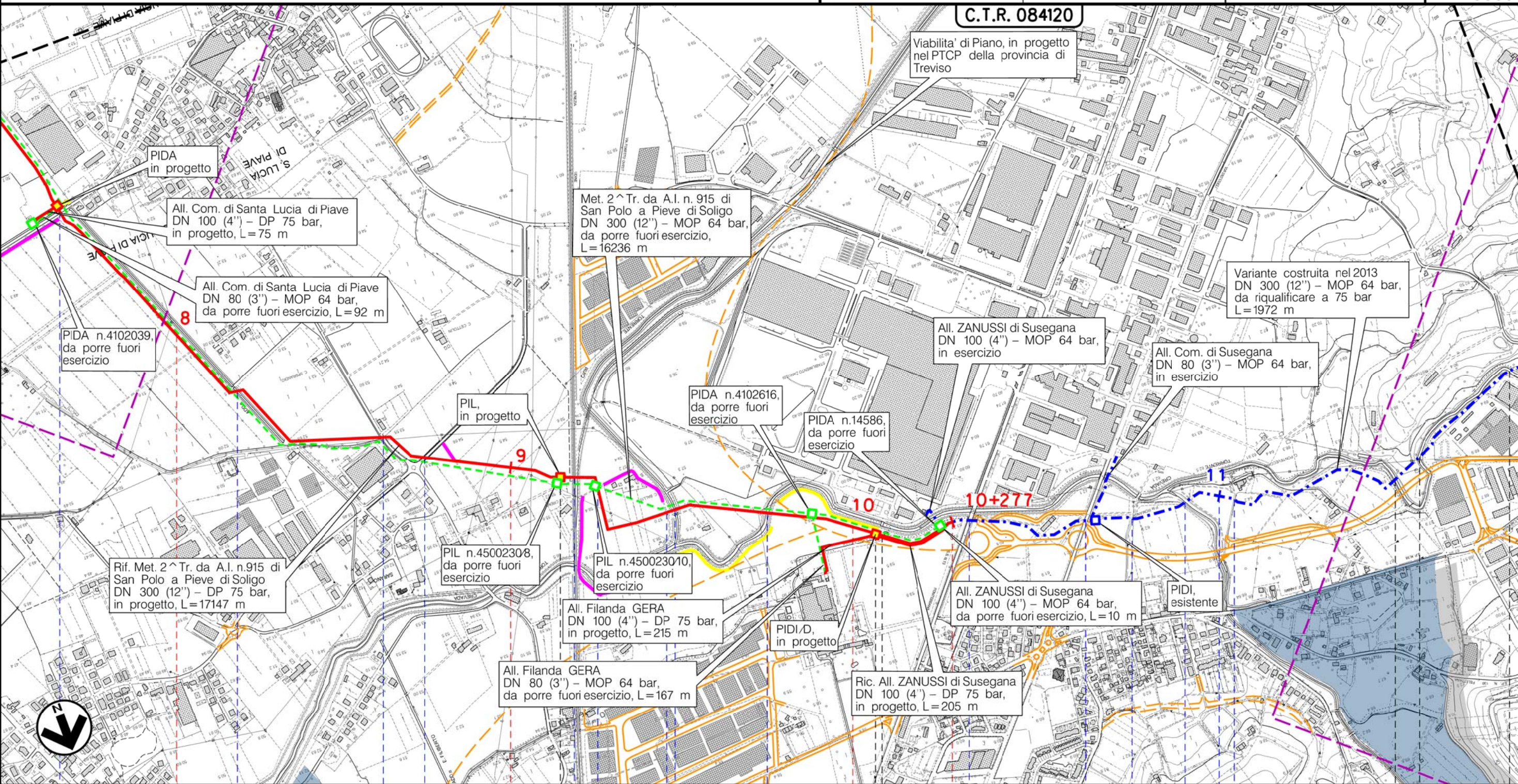
Metanodotto:

Rif. Met. Pieve di Soligo - San Polo di P. - Salgareda  
2^ Tratto da A.I. n.915 di San Polo a Pieve di Soligo  
DN 300 (12'') - DP 75 bar

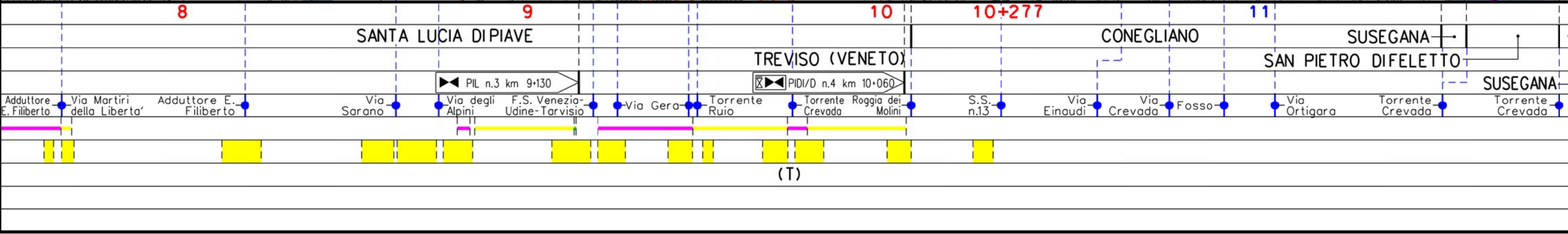
0	30/11/17	EMISSIONE	MARIONNI	SANTI	LUMINARI	Foglio
INDICE	DATA	REVISIONI	ELABORATO	VERIFICATO	APPROVATO	4
Proprietario		Progettista		Dis. PG-PAI-003		di 7
SNAM RETE GAS		COMIS		Comm. NR/16091		Scala
						1:10000

CARTA DEL PAI

C.T.R. 084120



Il presente disegno è di proprietà aziendale - La Società tutelerà i propri diritti a termine di legge.



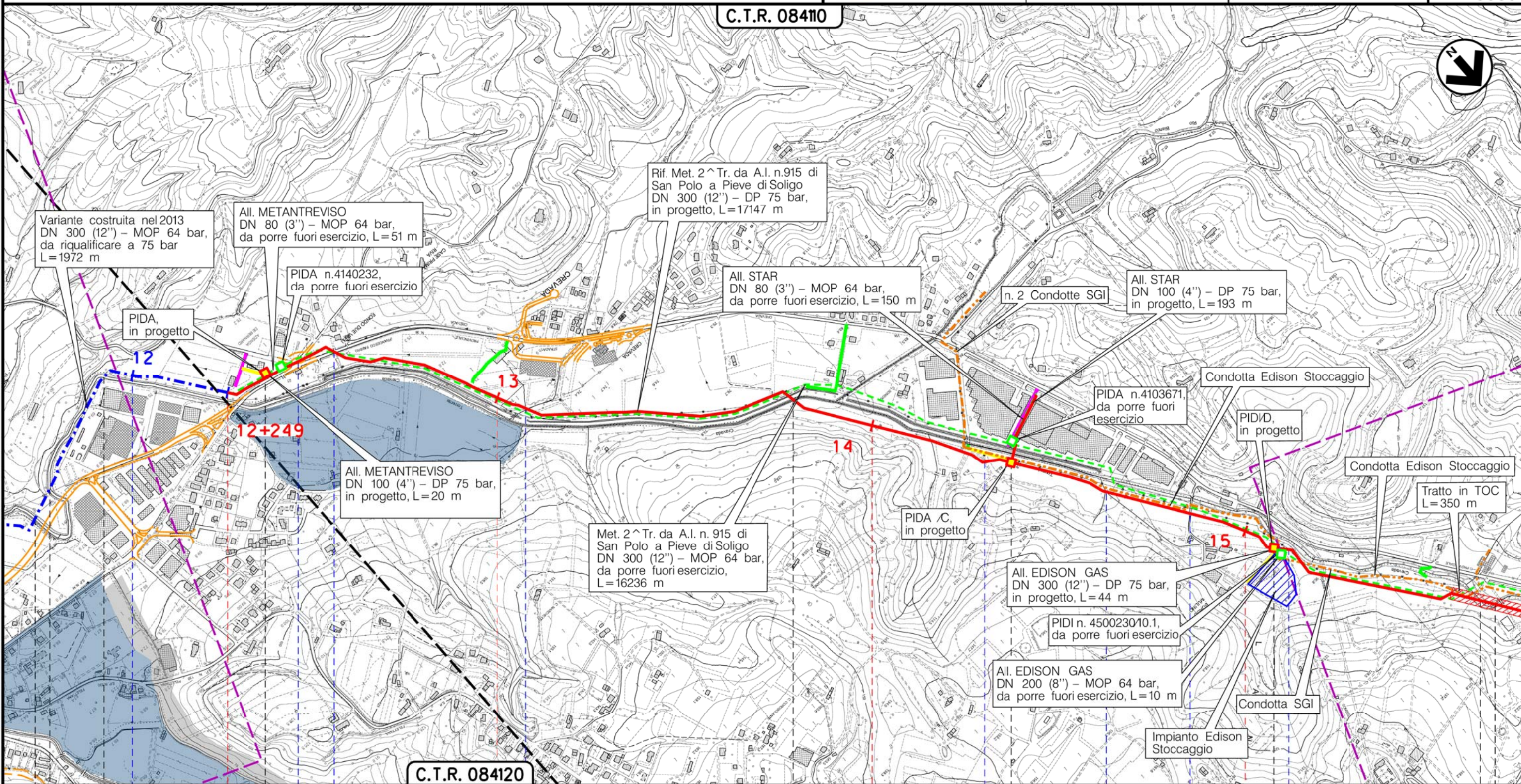
Metanodotto:

Rif. Met. Pieve di Soligo - San Polo di P. - Salgareda  
2^ Tratto da A.I. n.915 di San Polo a Pieve di Soligo  
DN 300 (12") - DP 75 bar

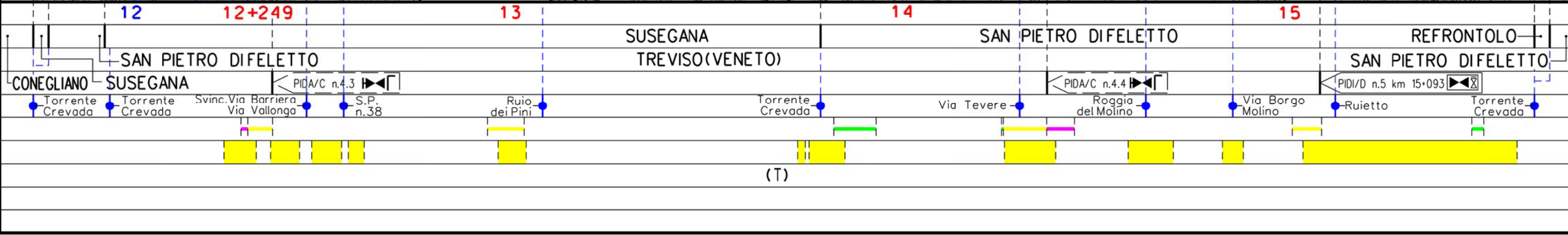
INDICE	0	30/11/17	EMISSIONE	MARIONNI	SANTI	LUMINARI
	REVISIONI			ELABORATO	VERIFICATO	APPROVATO
Proprietario	SNAM RETE GAS		Progettista	COMIS		
				Dis. PG-PAI-003		
				Comm. NR/16091		
						Foglio 5 di 7 Scala 1:10000

CARTA DEL PAI

C.T.R. 08410



C.T.R. 084120



Il presente disegno è di proprietà aziendale - La Società tutelerà i propri diritti a termine di legge.

Metanodotto:

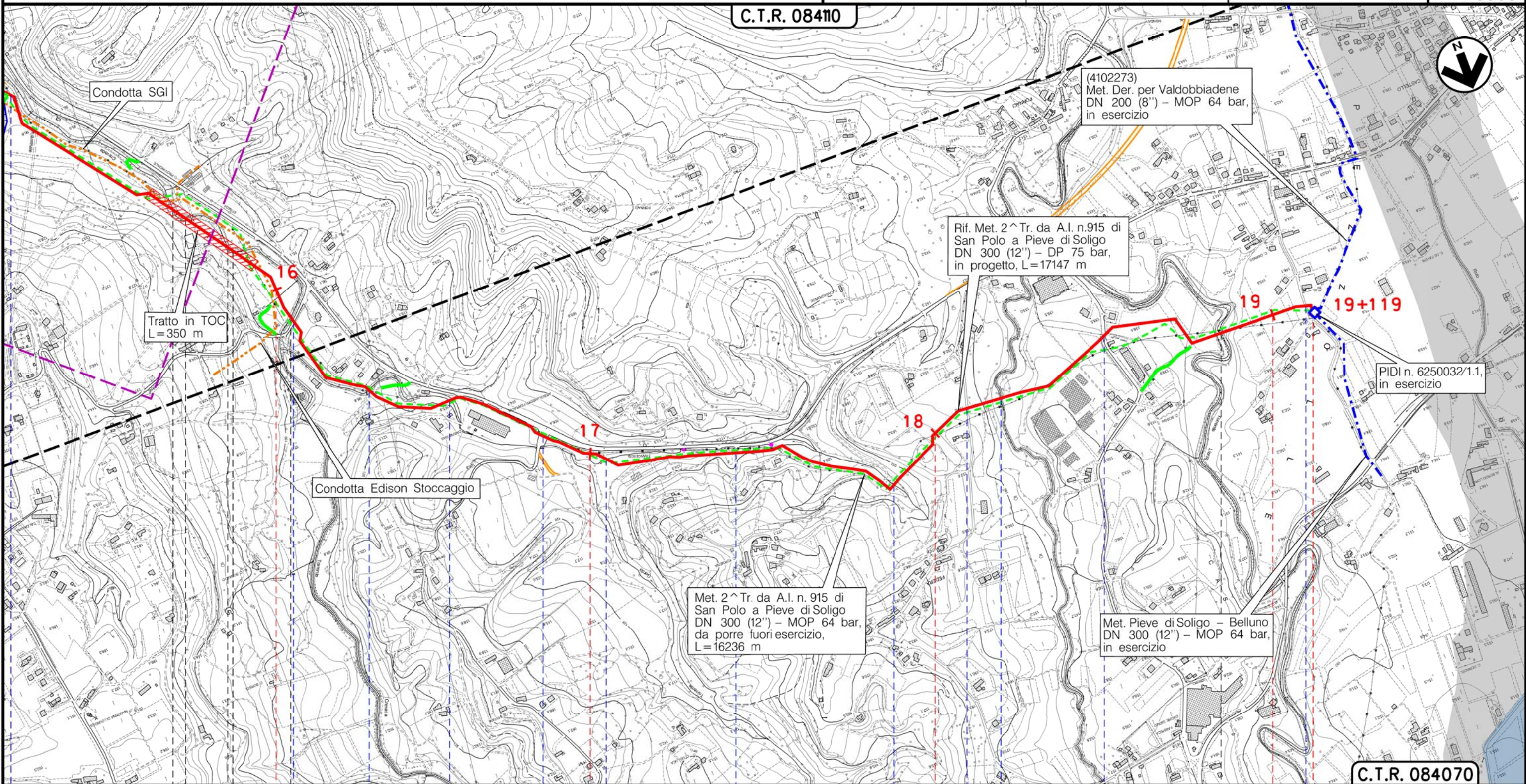
Rif. Met. Pieve di Soligo – San Polo di P. – Salgareda  
2^ Tratto da A.I. n.915 di San Polo a Pieve di Soligo  
DN 300 (12'') – DP 75 bar

0	30/11/17	EMISSIONE	MARIONNI	SANTI	LUMINARI
INDICE	DATA	REVISIONI	ELABORATO	VERIFICATO	APPROVATO
Proprietario SNAM RETE GAS		Progettista COMIS		Dis. PG-PAI-003	
				Comm. NR/16091	

Foglio  
6  
di 7  
Scala  
1:10000

CARTA DEL PAI

C.T.R. 08410



Condotta SGI

Tratto in TOC  
L=350 m

Condotta Edison Stoccaggio

(4102273)  
Met. Der. per Valdobbiadene  
DN 200 (8'') – MOP 64 bar,  
in esercizio

Rif. Met. 2^ Tr. da A.I. n.915 di  
San Polo a Pieve di Soligo  
DN 300 (12'') – DP 75 bar,  
in progetto, L=17147 m

Met. 2^ Tr. da A.I. n. 915 di  
San Polo a Pieve di Soligo  
DN 300 (12'') – MOP 64 bar,  
da porre fuori esercizio,  
L=16236 m

Met. Pieve di Soligo – Belluno  
DN 300 (12'') – MOP 64 bar,  
in esercizio

PIDI n. 6250032/1.1,  
in esercizio

C.T.R. 084070

16	17	18	19	19+119
SAN PIETRO DIFELETT	SAN PIETRO DIFELETT	REFRONTOLO	REFRONTOLO	PIEVE DI SOLIGO
REFRONTOLO	REFRONTOLO	TREVISO (VENETO)		
SAN PIETRO DIFELETT	Via Fontane	Torrente Gerda		
Ruietto	Torrente Crevada	Torrente Gerda	Via Colvendrame	Via Tessere
	Torrente Gerda	Via Crevada	Corso d'acqua Demaniale	Rui Stort
	Strada bianca			S.P. n.86 bis
				Torrente Lierza
				Via Pezzolle
(T)				

Il presente disegno è di proprietà aziendale – La Società tutelerà i propri diritti a termine di legge.

Metanodotto:  
 Rif. Met. Pieve di Soligo – San Polo di P. – Salgareda  
 2^ Tratto da A.I. n.915 di San Polo a Pieve di Soligo  
 DN 300 (12'') – DP 75 bar

CARTA DEL PAI

0	30/11/17	EMISSIONE	MARIONNI	SANTI	LUMINARI		
INDICE	DATA	R E V I S I O N I			ELABORATO	VERIFICATO	APPROVATO
Proprietario <b>SNAM RETE GAS</b>			Progettista <b>COMIS</b> <small>consulenza materiali - ispezioni - saldatura progettazione - direzione lavori</small>			Dis. <b>PG-PAI-003</b>	
						Comm. <b>NR/16091</b>	
							Foglio <b>7</b> di 7 Scala <b>1:10000</b>

LEGENDA

SIMBOLOGIA CARTOGRAFICA

- |  |   |  |   |
|--|---|--|---|
|  | Metanodotto in progetto                           |  | Altre condotte di terzi                                   |
|  | Metanodotti in esercizio                          |  | Altri metanodotti in progetto                             |
|  | Metanodotti da porre fuori esercizio e recuperare |  | Gallerie, Tunnel, Mini-Microtunnel, Raise Boring e T.O.C. |
|  | Alternativa di tracciato                          |  | Impianti di linea in progetto                             |
|  | Aree impianti stacco-terminale in progetto        |  | Impianti di linea su rete in esercizio                    |
|  | Aree impianti stacco-terminale esistenti          |  | Impianti di linea da porre fuori esercizio e recuperare   |
|  | Piazzola di stoccaggio tubazioni                  |  | Depositi temporanei                                       |
|  | Strada di accesso all'impianto                    |  | Strade di accesso provvisorio                             |
|  | Adeguamento strade esistenti                      |  | Limite sovrapposizione fogli                              |
|  |   |  | Integrazioni planimetriche di progetto                    |
|  |   |  | Integrazioni planimetriche esistenti                      |

SIMBOLOGIA MECCANICA

- Punto di intercettazione di linea (P.I.L.)
- Punto di intercettazione di derivazione importante (P.I.D.I.)
- Punto di intercettazione di derivazione semplice con stacco da P.I.L. (P.I.D.S.)
- Punto di intercettazione e derivazione semplice con stacco da Linea (P.I.D.S.)
- Punto di intercettazione con discaggio di allacciamento (P.I.D.A.)
- Punto predisposto per il discaggio di allacciamento (P.P.D.A.)
- Punto di sezionamento elettrico terminale (P.S.E.T.)
- Stazione predisposta per lancio e ricevimento PIG
- Impianto di riduzione/regolazione della pressione

SIMBOLOGIA TEMATICA

- PAI – (Piano Assetto Idrogeologico)
- Delimitazione delle fasce fluviali
- Idraulica classe P1 moderata pericolosità
  - Idraulica classe P2 media pericolosità

Il presente disegno è di proprietà aziendale - La Società tutelera i propri diritti a termine di legge.

Progressiva chilometrica	N.	
Comuni		
Province		
Impianti	TIPO - N. - PROGR. km	
Attraversamenti	TIPOLOGIA ATTRAVERSATA (SS n. **, corso d'acqua, ferrovia, ecc.)	
Strade - Piste - Piazzole tubazioni	ACCESSO IMPIANTI	ADEGUAMENTI STRADE
Fascia di lavoro	ALLARGATA	DEPOSITI TEMPORANEI
Scavabilità terreni	SCIOLTI (T)	ROCCIA TENERA (RT)      ROCCIA DURA (RD)