



COROGRAFIA Scala 1:200.000

METANODOTTI DA PORRE FUORI ESERCIZIO

2^ Tratto da A.I. n.915 di San Polo a Pieve di Soligo DN 300 (12'') - MOP 64 bar - Tav. 2-6



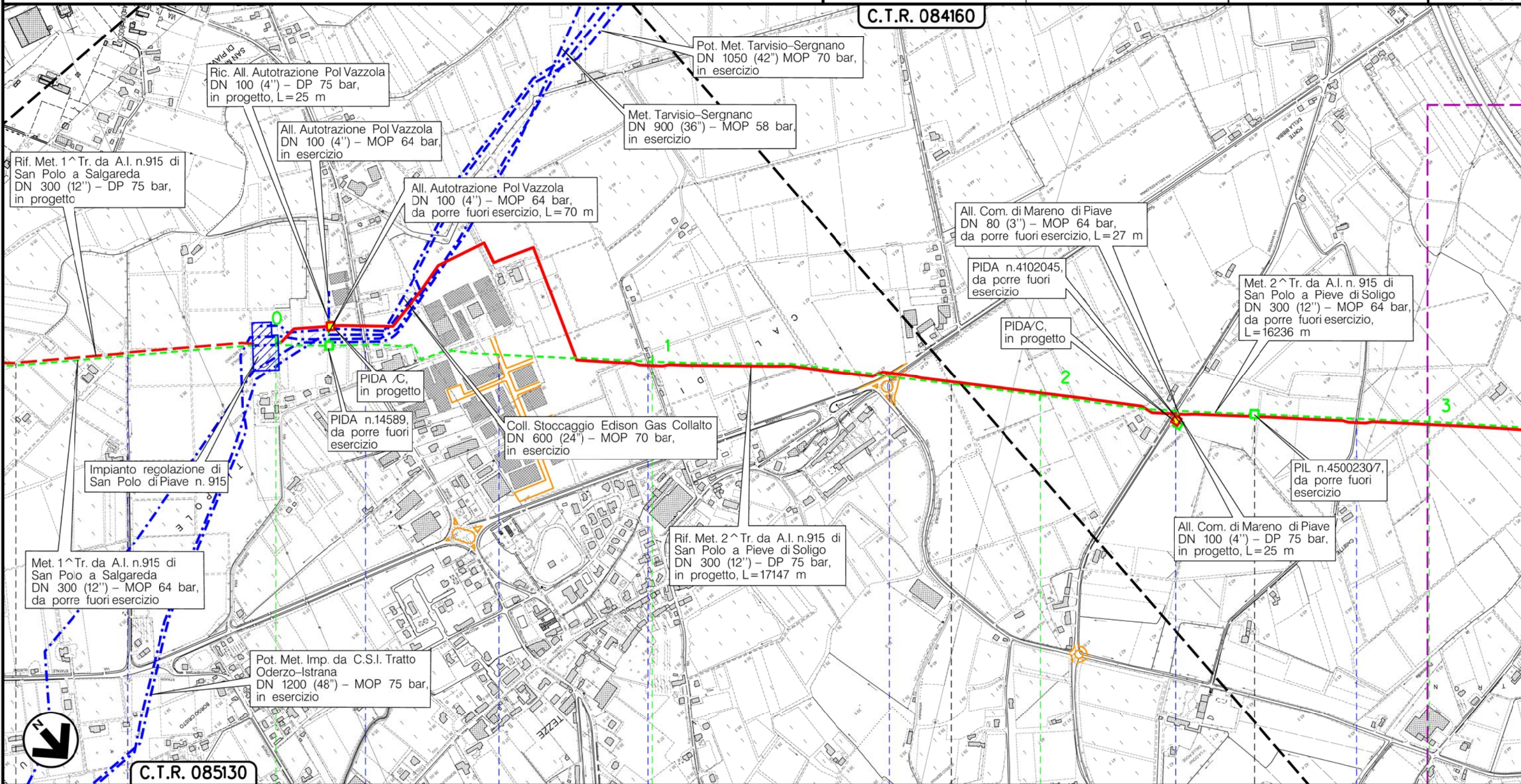
0	30/11/17	EMISSIONE	MARIONNI	SANTI	LUMINARI		
INDICE	DATA	REVISIONI			ELABORATO	VERIFICATO	APPROVATO
Proprietario		Progettista				Dis. PG-PAI-DISM-003	
						Fg. 1 di 7	
Metanodotto:			Comm. NR/16091				
Pieve di Soligo-San Polo di Piave-Salgareda 2^ Tratto da A.I. n.915 di San Polo a Pieve di Soligo DN 300 (12'') - MOP 64 bar			INDICE		0		
			Scala		1 : 10000		
METANODOTTI E IMPIANTI DA PORRE FUORI ESERCIZIO CARTA DEL PAI			Sostituisce il		Sostituito dal		

Metanodotto:
 Pieve di Soligo-San Polo di Piave-Salgareda
 2^ Tratto da A.I. n.915 di San Polo a Pieve di Soligo DN 300 (12") - MOP 64 bar

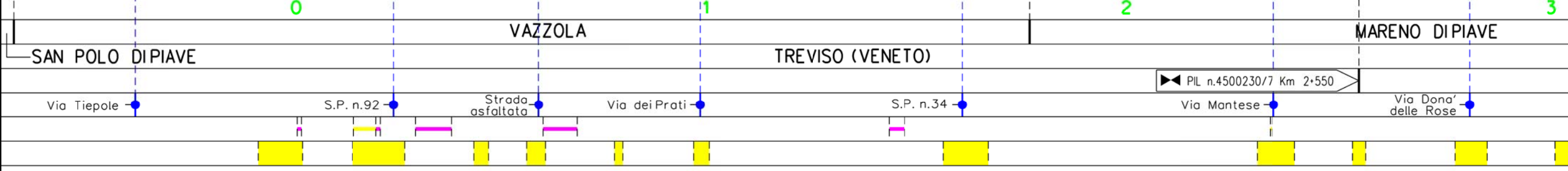
0	30/11/17	EMISSIONE	MARIONNI	SANTI	LUMINARI
INDICE	DATA	REVISIONI	ELABORATO	VERIFICATO	APPROVATO
Proprietario		Progettista		Dis. PG-PAI-DISM-003	
				Comm. NR/16091	
					Foglio 2 di 7
					Scala 1:10000

METANODOTTI E IMPIANTI DA PORRE FUORI ESERCIZIO
 CARTA DEL PAI

C.T.R. 084160



C.T.R. 085130



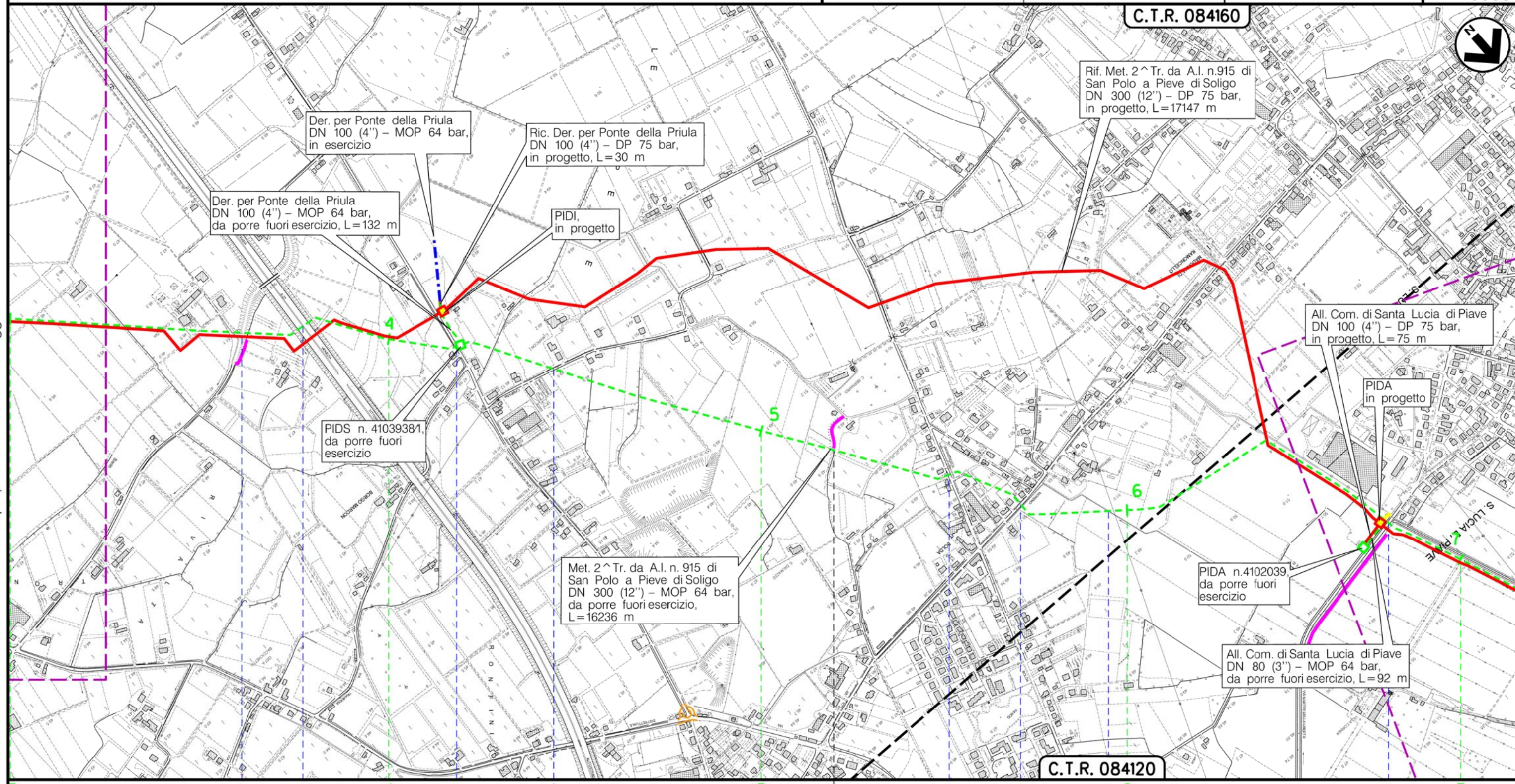
Il presente disegno e' di proprieta' aziendale - La Societa' tutelera' i propri diritti a termine di legge.

Metanodotto:
 Pieve di Soligo–San Polo di Piave–Salgareda
 2^ Tratto da A.I. n.915 di San Polo a Pieve di Soligo DN 300 (12") – MOP 64 bar

0	30/11/17	EMISSIONE	MARIONNI	SANTI	LUMINARI	Foglio
INDICE	DATA	REVISIONI	ELABORATO	VERIFICATO	APPROVATO	3
Proprietario		Progettista		Dis. PG-PAI-DISM-003		di 7
				Comm. NR/16091		Scala
						1:10000

METANODOTTI E IMPIANTI DA PORRE FUORI ESERCIZIO
 CARTA DEL PAI

C.T.R. 084160



C.T.R. 084120



Il presente disegno e' di proprieta' aziendale - La Societa' tutelera' i propri diritti a termine di legge.

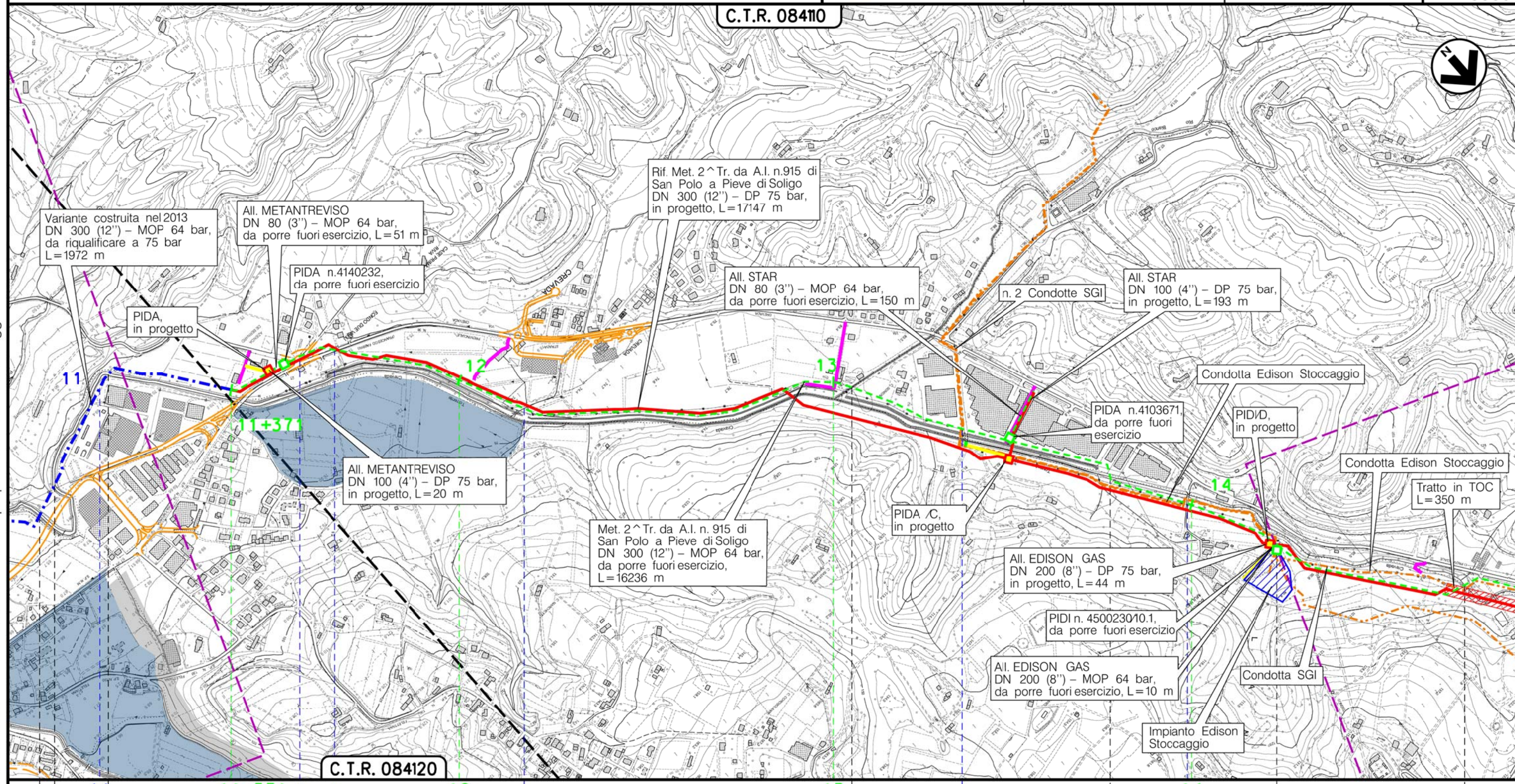
Metanodotto:
Pieve di Soligo-San Polo di Piave-Salgareda
2^ Tratto da A.I. n.915 di San Polo a Pieve di Soligo DN 300 (12") - MOP 64 bar

METANODOTTI E IMPIANTI DA PORRE FUORI ESERCIZIO
CARTA DEL PAI

0	30/11/17	EMISSIONE	MARIONNI	SANTI	LUMINARI
INDICE	DATA	REVISIONI	ELABORATO	VERIFICATO	APPROVATO
Proprietario		Progettista		Dis. PG-PAI-DISM-003	
SNAM RETE GAS		COMIS		Comm. NR/16091	

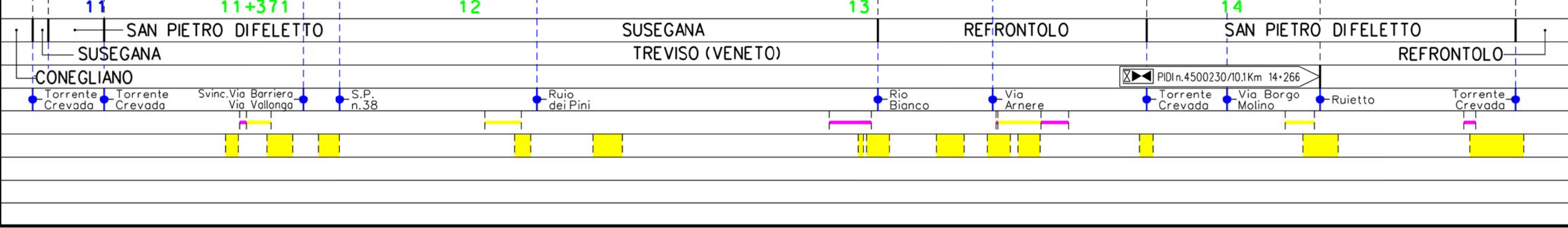
Foglio
5
di 7
Scala
1:10000

C.T.R. 08410



C.T.R. 084120

Il presente disegno è di proprietà aziendale - La Società tutelerà i propri diritti a termine di legge.

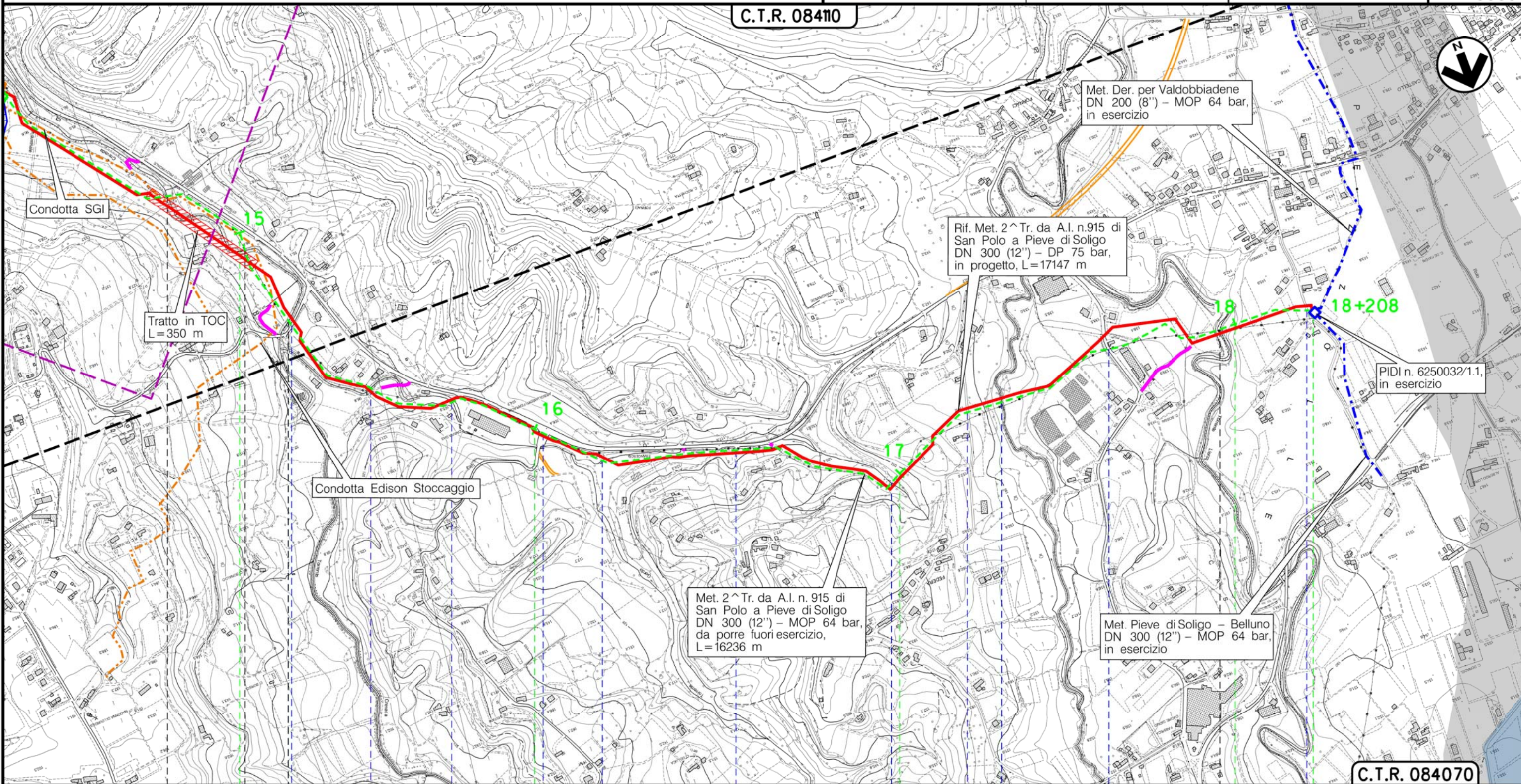


Metanodotto:
 Pieve di Soligo-San Polo di Piave-Salgareda
 2^ Tratto da A.I. n.915 di San Polo a Pieve di Soligo DN 300 (12") - MOP 64 bar

0	30/11/17	EMISSIONE	MARIONNI	SANTI	LUMINARI	Foglio
INDICE	DATA	REVISIONI	ELABORATO	VERIFICATO	APPROVATO	6
Proprietario		Progettista		Dis. PG-PAI-DISM-003		di 7
				Comm. NR/16091		Scala
						1:10000

METANODOTTI E IMPIANTI DA PORRE FUORI ESERCIZIO
 CARTA DEL PAI

C.T.R. 08410



C.T.R. 084070

15	16	17	18	18+208
SAN PIETRO DIFELETTO	SAN PIETRO DIFELETTO	REFRONTOLO	REFRONTOLO	PIEVE DI SOLIGO
REFRONTOLO				
TREVISO (VENETO)				
Torrente Crevada	Via Fontane	Torrente Gerda	Torrente Gerda	Via Crevada
Torrente Crevada	Torrente Gerda	Strada bianca	Via Colvendrame	Torrente Gerda
				Via Crevada
				Corso d'acqua Demaniale
				Via Tessere
				Rui Strort
				S.P. n.86 bis
				Torrente Lierza
				Via Pezzolle

Il presente disegno è di proprietà aziendale - La Società tutelerà i propri diritti a termine di legge.

Metanodotto: Pieve di Soligo-San Polo di Piave-Salgareda
 2^ Tratto da A.I. n.915 di San Polo a Pieve di Soligo DN 300 (12'') - MOP 64 bar

METANODOTTI E IMPIANTI DA PORRE FUORI ESERCIZIO
 CARTA DEL PAI

0	30/11/17	EMISSIONE	MARIONNI	SANTI	LUMINARI		
INDICE	DATA	R E V I S I O N I			ELABORATO	VERIFICATO	APPROVATO
Proprietario		Progettista		Dis. PG-PAI-DISM-003			
				Comm. NR/16091			
						Foglio 7 di 7	
						Scala 1:10000	

LEGENDA

SIMBOLOGIA CARTOGRAFICA

- | | | | |
|--|---|--|---|
| | Metanodotto in progetto | | Altre condotte di terzi |
| | Metanodotti in esercizio | | Altri metanodotti in progetto |
| | Metanodotti da porre fuori esercizio e recuperare | | Gallerie, Tunnel, Mini-Microtunnel, Raise Boring e T.O.C. |
| | Alternativa di tracciato | | Impianti di linea in progetto |
| | Aree impianti stacco-terminale in progetto | | Impianti di linea su rete in esercizio |
| | Aree impianti stacco-terminale esistenti | | Impianti di linea da porre fuori esercizio e recuperare |
| | Piazzola di stoccaggio tubazioni | | Depositi temporanei |
| | Strada di accesso all'impianto | | Strade di accesso provvisorio |
| | Adeguamento strade esistenti | | Limite sovrapposizione fogli |
| | | | Integrazioni planimetriche di progetto |
| | | | Integrazioni planimetriche esistenti |

SIMBOLOGIA MECCANICA

- Punto di intercettazione di linea (P.I.L.)
- Punto di intercettazione di derivazione importante (P.I.D.I.)
- Punto di intercettazione di derivazione semplice con stacco da P.I.L. (P.I.D.S.)
- Punto di intercettazione e derivazione semplice con stacco da Linea (P.I.D.S.)
- Punto di intercettazione con discaggio di allacciamento (P.I.D.A.)
- Punto predisposto per il discaggio di allacciamento (P.P.D.A.)
- Punto di sezionamento elettrico terminale (P.S.E.T.)
- Stazione predisposta per lancio e ricevimento PIG
- Impianto di riduzione/regolazione della pressione

SIMBOLOGIA TEMATICA

- PAI - (Piano Assetto Idrogeologico)
- Delimitazione delle fasce fluviali
- Idraulica classe P1 moderata pericolosità
 - Idraulica classe P2 media pericolosità

Il presente disegno è di proprietà aziendale - La Società tutela i propri diritti a termine di legge.

Progressiva chilometrica	N.	
Comuni		
Province		
Impianti		
Attraversamenti		
Strade - Piste - Piazzole tubazioni		
Fascia di lavoro	ALLARGATA	
Scavabilità terreni	SCIOLTI (T)	ROCCIA TENERA (RT) ROCCIA DURA (RD)