



COROGRAFIA Scala 1:200.000

**METANODOTTI DA PORRE FUORI ESERCIZIO**

1^ Tratto da A.I. n.915 di San Polo a Salgareda DN 300 (12'') - MOP 64 bar  
- Tav. 2-6





0	30/11/17	EMISSIONE	MARIONNI	SANTI	LUMINARI
INDICE	DATA	REVISIONI	ELABORATO	VERIFICATO	APPROVATO
Proprietario 		Progettista 		Dis. PG-DISM-001	
Metanodotto: Pieve di Soligo-San Polo di Piave-Salgareda 1^ Tratto da A.I. n.915 di San Polo a Salgareda DN 300 (12'') - MOP 64 bar			Comm. NR/16091		
			Fg. 1 di 7		
			Scala 1:10000		
METANODOTTI E IMPIANTI DA PORRE FUORI ESERCIZIO			Sostituisce il ..... Sostituito dal .....		

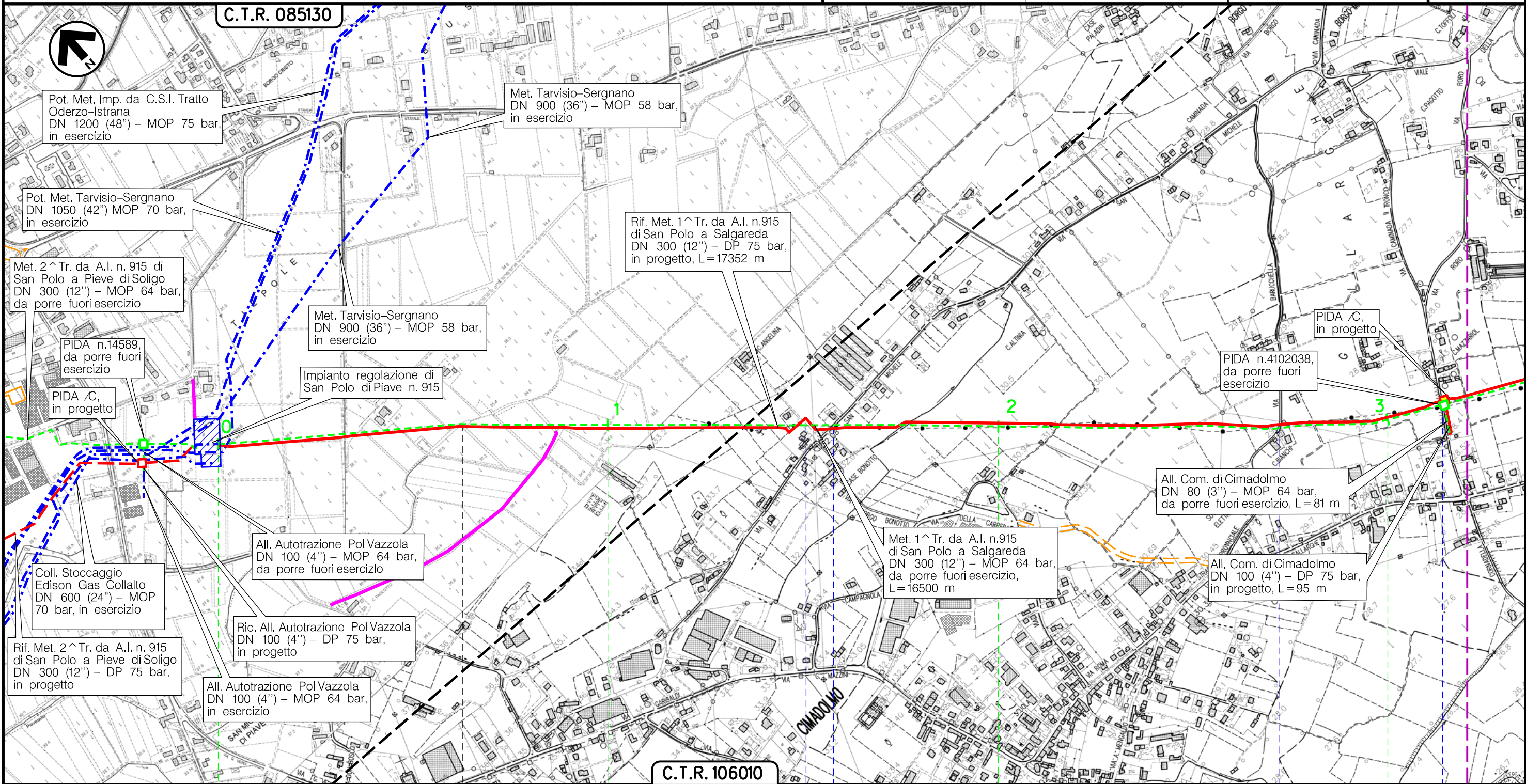


Metanodotto:

1^ Tratto da A.I. n.915 di San Polo a Salgareda  
DN 300 (12") - MOP 64 bar

0	30/11/17	EMISSIONE	MARIONNI	SANTI	LUMINARI	Foglio
INDICE	DATA	REVISIONI	ELABORATO	VERIFICATO	APPROVATO	2
Proprietario		Progettista		Dis. PG-DISM-001		di 7
				Comm. NR/16091		Scala
						1:10000

METANODOTTI E IMPIANTI DA PORRE FUORI ESERCIZIO



Il presente disegno è di proprietà aziendale - La Società tutelera i propri diritti a termine di legge.

VAZZOLA

TREVISO (VENETO)

SAN POLO DIPIAVE

Via San Michele

Via Barucchella

Via Roro

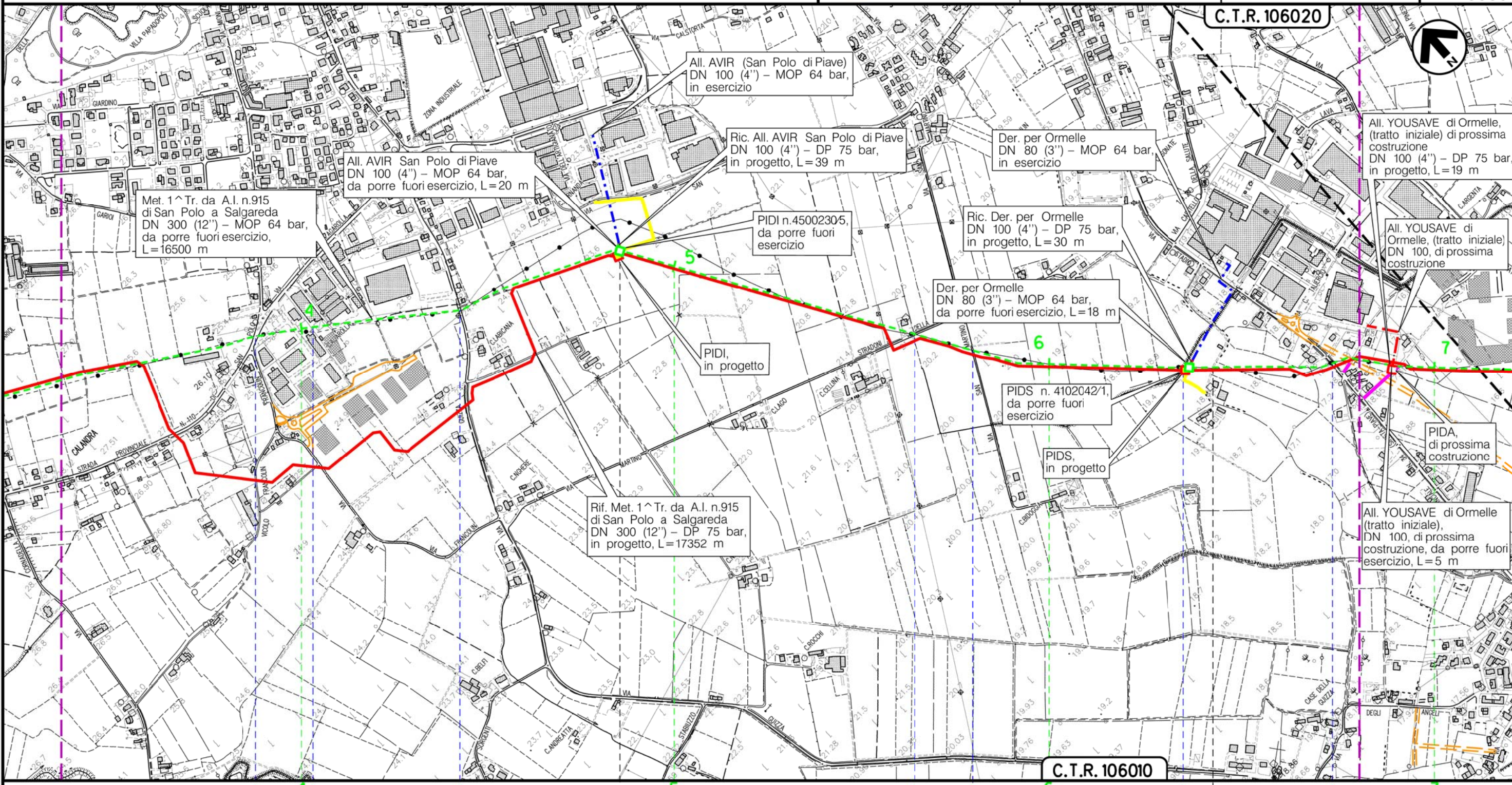


Metanodotto:

1^ Tratto da A.I. n.915 di San Polo a Salgareda  
DN 300 (12") - MOP 64 bar

0	30/11/17	EMISSIONE	MARIONNI	SANTI	LUMINARI	Foglio
INDICE	DATA	REVISIONI	ELABORATO	VERIFICATO	APPROVATO	3
Proprietario			Progettista			di 7
						Scala
			Dis. PG-DISM-001			1:10000
			Comm. NR/16091			

### METANODOTTI E IMPIANTI DA PORRE FUORI ESERCIZIO



SAN POLO DIPIAVE  
TREVISO (VENETO)

ORMELLE

- S.P. n.110
- Via dei Bersaglieri
- Via Guizza
- Via San Martino
- Canale Bidoggiotto
- Via Cordin Il Tronco
- S.P. n.34

Il presente disegno è di proprietà aziendale - La Società tutelera i propri diritti a termine di legge.

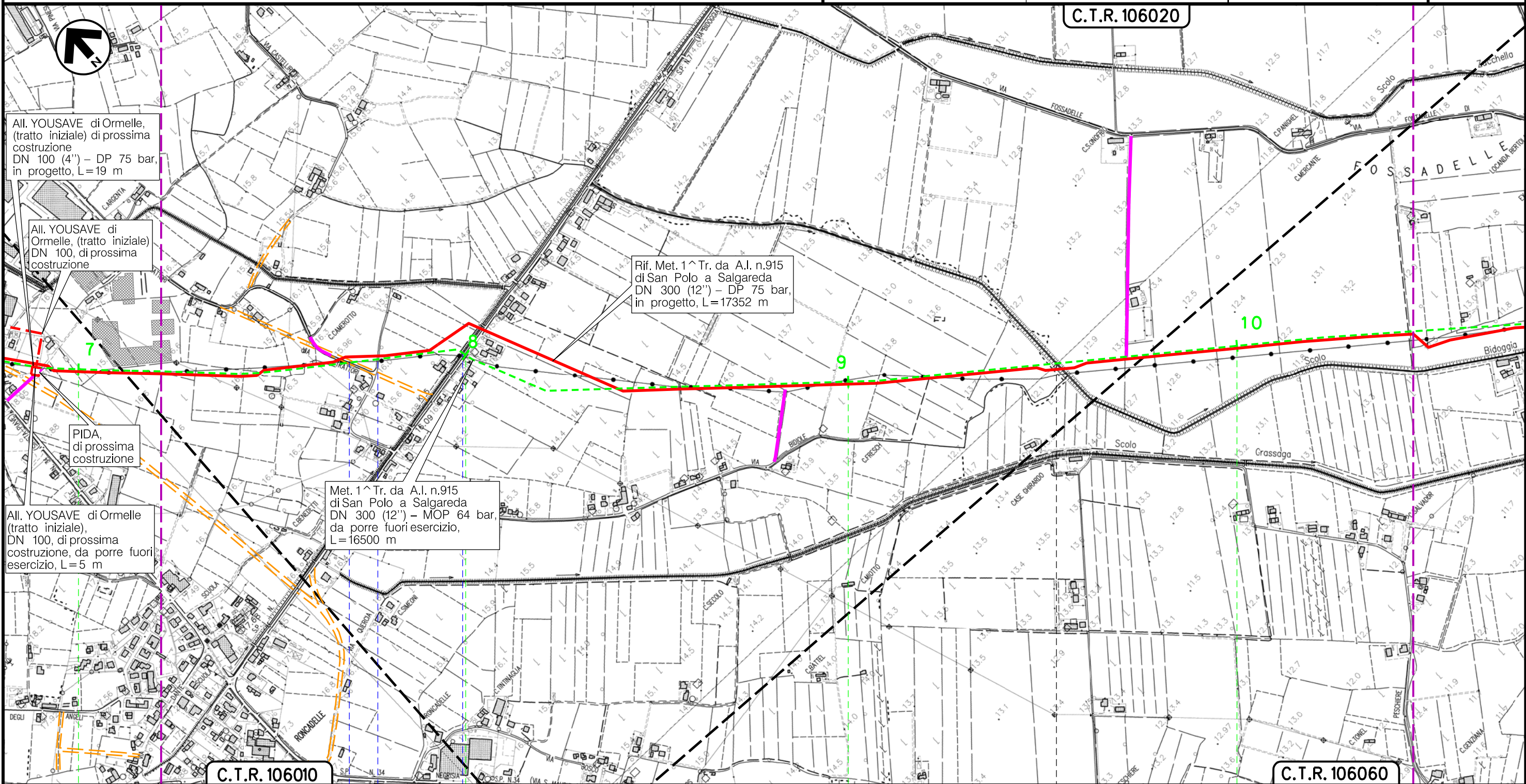


Metanodotto:

1^ Tratto da A.I. n.915 di San Polo a Salgareda  
DN 300 (12") - MOP 64 bar

0	30/11/17	EMISSIONE	MARIONNI	SANTI	LUMINARI	Foglio
INDICE	DATA	REVISIONI	ELABORATO	VERIFICATO	APPROVATO	4
Proprietario		Progettista		Dis. PG-DISM-001		di 7
SNAM RETE GAS		COMIS		Comm. NR/16091		Scala
						1:10000

METANODOTTI E IMPIANTI DA PORRE FUORI ESERCIZIO



Il presente disegno e' di proprieta' aziendale - La Societa' tutelera' i propri diritti a termine di legge.

C.T.R. 106010

C.T.R. 106060

ORMELLE  
TREVISO (VENETO)

PONTE DIPIAVE

Via Trattori - Scolo Bidoggia - S.P. n.7

Scolo Bidoggiata



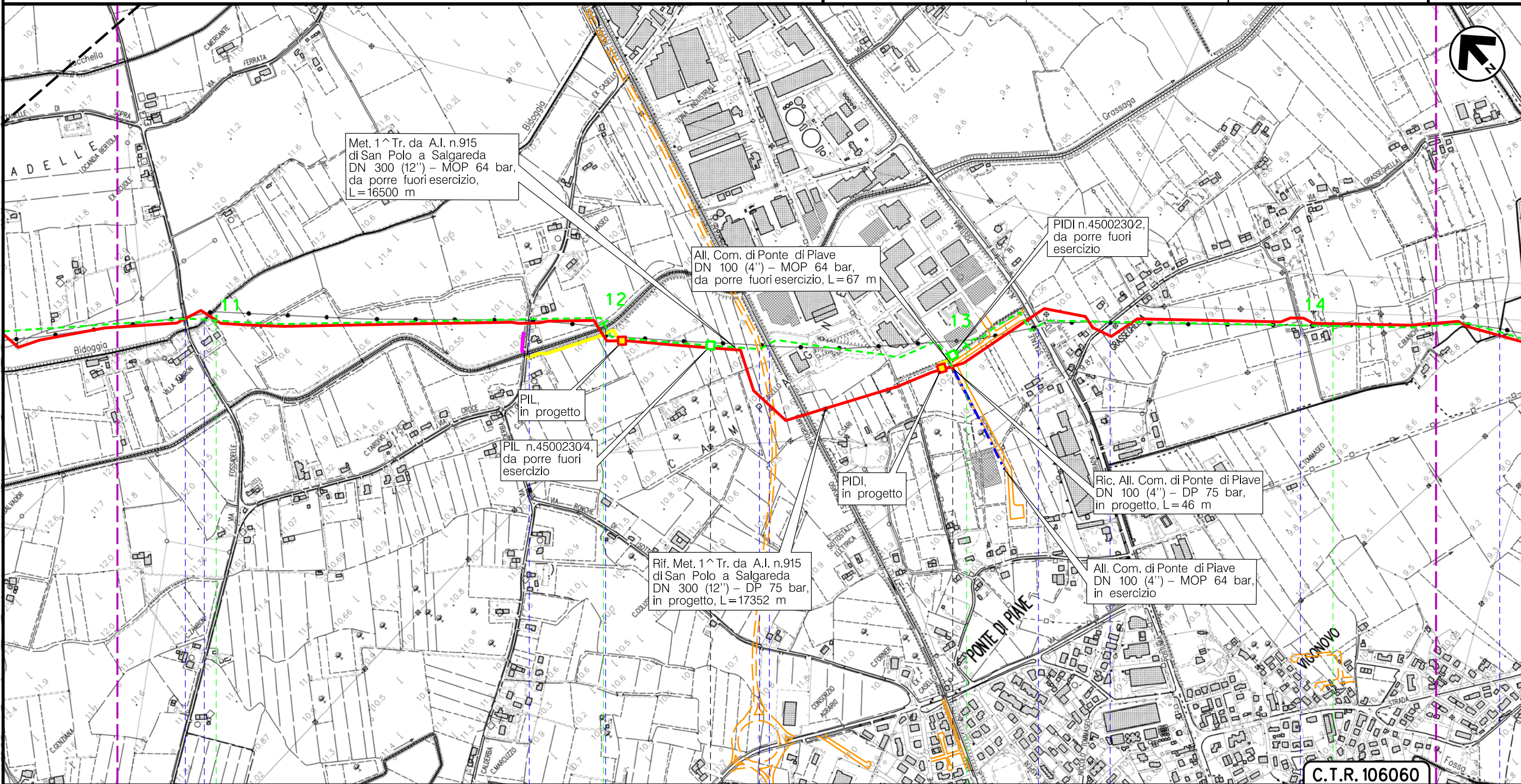
Metanodotto:

1^ Tratto da A.I. n.915 di San Polo a Salgareda  
DN 300 (12") - MOP 64 bar

0	30/11/17	EMISSIONE	MARIONNI	SANTI	LUMINARI
INDICE	DATA	REVISIONI	ELABORATO	VERIFICATO	APPROVATO
Proprietario		Progettista		Dis. PG-DISM-001	
SNAM RETE GAS		COMIS		Comm. NR/16091	

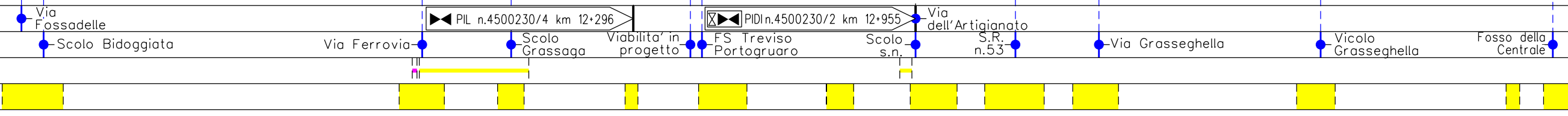
Foglio  
5  
di 7  
Scala  
1:10000

### METANODOTTI E IMPIANTI DA PORRE FUORI ESERCIZIO



### PONTE DIPIAVE TREVISO (VENETO)

C.T.R. 106060



Il presente disegno è di proprietà aziendale - La Società tutela i propri diritti a termine di legge.



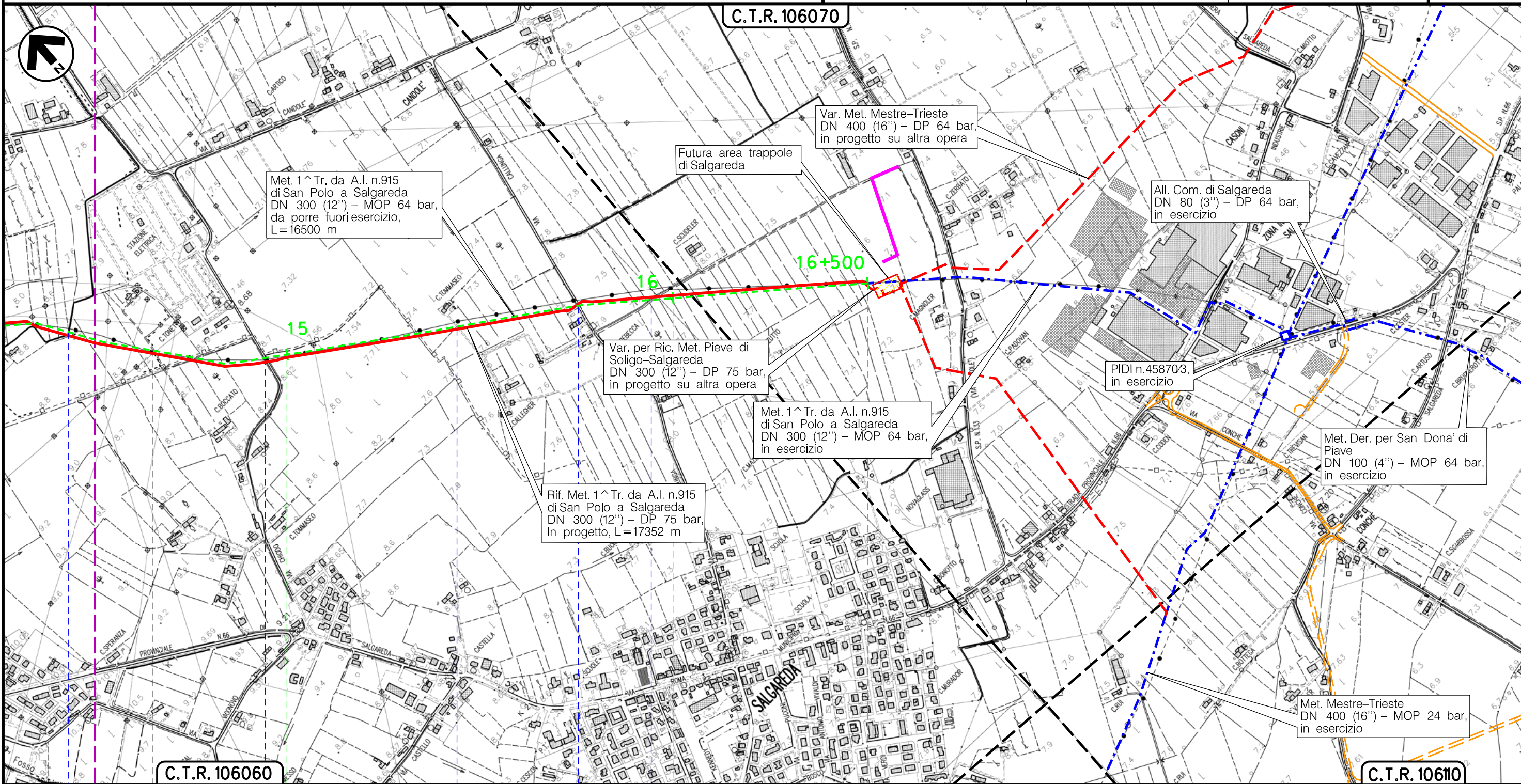
Metanodotto:

1^ Tratto da A.I. n.915 di San Polo a Salgareda  
DN 300 (12") - MOP 64 bar

0	30/11/17	EMISSIONE	MARIONI	SANTI	LUMINARI
INDICE	DATA	REVISIONI	ELABORATO	VERIFICATO	APPROVATO
Proprietario		Progettista		Dis. PG-DISM-001	
SNAM RETE GAS		COMIS		Comm. NR/16091	

Foglio  
**6**  
di 7  
Scala  
**1:10000**

METANODOTTI E IMPIANTI DA PORRE FUORI ESERCIZIO



Il presente disegno e' di proprieta' aziendale - La Societa' tutelera' i propri diritti a termine di legge.

C.T.R. 106060

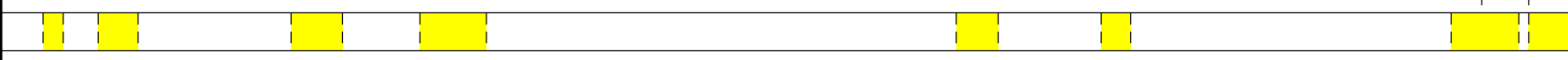
C.T.R. 106070

C.T.R. 106110

PONTE DIPIAVE

SALGAREDA  
TREVISO (VENETO)

Fosso della Centrale    Via Chiodo    Via Capitello    Via Callunga    Strada sterrata





Metanodotto:

1^ Tratto da A.I. n.915 di San Polo a Salgareda  
DN 300 (12'') – MOP 64 bar

0	30/11/17	EMISSIONE	MARIONNI	SANTI	LUMINARI		
INDICE	DATA	R E V I S I O N I			ELABORATO	VERIFICATO	APPROVATO
Proprietario <b>SNAM RETE GAS</b>			Progettista <b>COMIS</b> <small>consulenza materiali - ispezioni - saldatura progettazione - direzione lavori</small>			Dis. <b>PG-DISM-001</b>	
						Comm. <b>NR/16091</b>	
							Foglio <b>7</b> di 7 Scala <b>1:10000</b>

METANODOTTI E IMPIANTI DA PORRE FUORI ESERCIZIO

LEGENDA

SIMBOLOGIA CARTOGRAFICA

- |  |   |  |   |
|--|---|--|---|
|  | Metanodotto in progetto                           |  | Altre condotte di terzi                                   |
|  | Metanodotti in esercizio                          |  | Altri metanodotti in progetto                             |
|  | Metanodotti da porre fuori esercizio e recuperare |  | Gallerie, Tunnel, Mini-Microtunnel, Raise Boring e T.O.C. |
|  | Alternativa di tracciato                          |  | Impianti di linea in progetto                             |
|  | Aree impianti stacco-terminale in progetto        |  | Impianti di linea su rete in esercizio                    |
|  | Aree impianti stacco-terminale esistenti          |  | Impianti di linea da porre fuori esercizio e recuperare   |
|  | Piazzola di stoccaggio tubazioni                  |  | Depositi temporanei                                       |
|  | Strada di accesso all'impianto                    |  | Strade di accesso provvisorio                             |
|  | Adeguamento strade esistenti                      |  | Limite sovrapposizione fogli                              |
|  |   |  | Integrazioni planimetriche di progetto                    |
|  |   |  | Integrazioni planimetriche esistenti                      |

SIMBOLOGIA MECCANICA

- Punto di intercettazione di linea (P.I.L.)
- Punto di intercettazione di derivazione importante (P.I.D.I.)
- Punto di intercettazione di derivazione semplice con stacco da P.I.L. (P.I.D.S.)
- Punto di intercettazione e derivazione semplice con stacco da Linea (P.I.D.S.)
- Punto di intercettazione con discaggio di allacciamento (P.I.D.A.)
- Punto predisposto per il discaggio di allacciamento (P.P.D.A.)
- Punto di sezionamento elettrico terminale (P.S.E.T.)
- Stazione predisposta per lancio e ricevimento PIG
- Impianto di riduzione/regolazione della pressione

SIMBOLOGIA TEMATICA

Il presente disegno è di proprietà aziendale - La Società tutela i propri diritti a termine di legge.

Progressiva chilometrica	N.	
Comuni		
Province		
Impianti	TIPO - N. - PROGR, km	
Attraversamenti	TIPOLOGIA ATTRAVERSATA (SS n. **, corso d'acqua, ferrovia, ecc.)	
Strade - Piste - Piazzole tubazioni	ACCESSO IMPIANTI	ADEGUAMENTI STRADE
Fascia di lavoro	ALLARGATA	PIAZZ.
Scavabilità terreni	SCIOLTI (T)	ROCCIA DURA (RD)
	ROCCIA TENERA (RT)	DEPOSITI TEMPORANEI
		Dn
		Pn
		STRADE PROVVISORIE