



COROGRAFIA Scala 1:200.000

METANODOTTI DA PORRE FUORI ESERCIZIO

2^ Tratto da A.I. n.915 di San Polo a Pieve di Soligo DN 300 (12'') - MOP 64 bar - Tav. 2-6



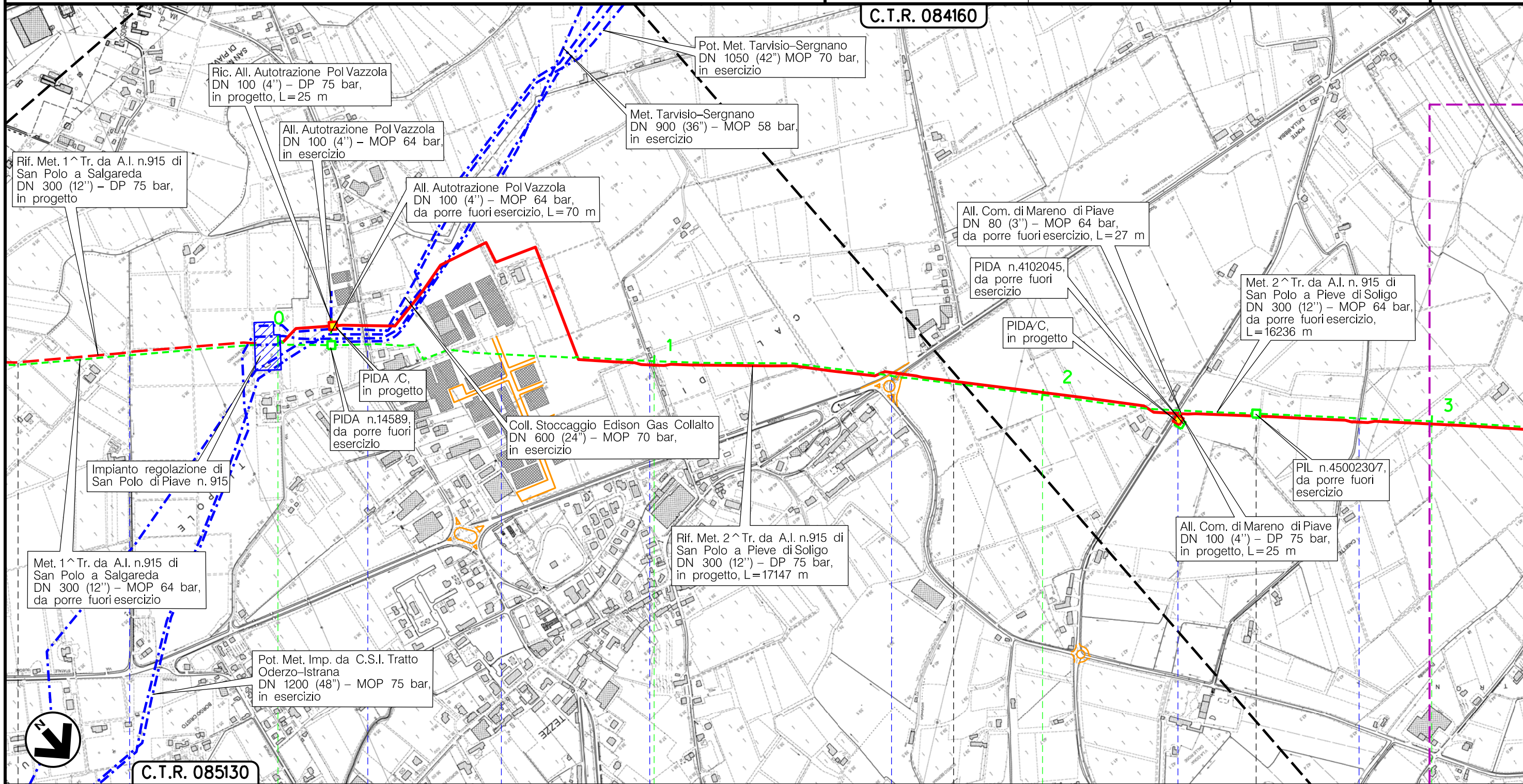
0	30/11/17	EMISSIONE	MARIONNI	SANTI	LUMINARI
INDICE	DATA	REVISIONI	ELABORATO	VERIFICATO	APPROVATO
Proprietario 		Progettista 		Dis. PG-DISM-003	
Metanodotto: Pieve di Soligo-San Polo di Piave-Salgareda 2^ Tratto da A.I. n.915 di San Polo a Pieve di Soligo DN 300 (12'') - MOP 64 bar			Comm. NR/16091		
			Fg. 1 di 7		
			Scala 1:10000		
METANODOTTI E IMPIANTI DA PORRE FUORI ESERCIZIO			Sostituisce il Sostituito dal		

Metanodotto:
 Pieve di Soligo–San Polo di Piave–Salgareda
 2^ Tratto da A.I. n.915 di San Polo a Pieve di Soligo DN 300 (12") – MOP 64 bar

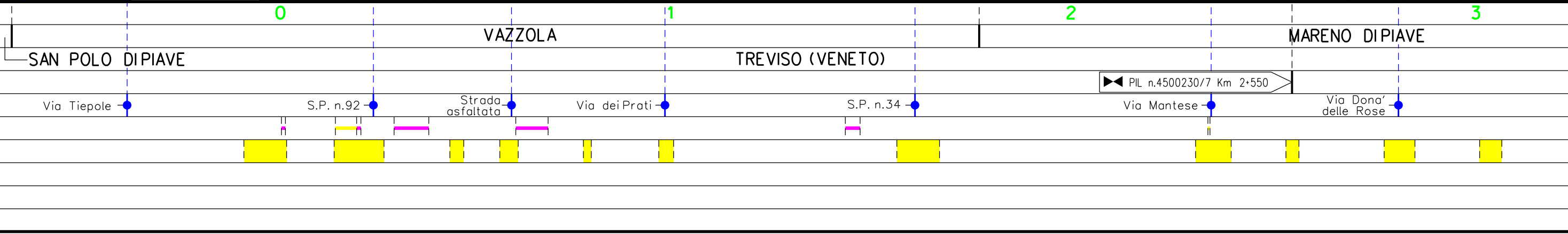
0	30/11/17	EMISSIONE	MARIONNI	SANTI	LUMINARI	Foglio
INDICE	DATA	REVISIONI	ELABORATO	VERIFICATO	APPROVATO	2
Proprietario			Progettista			di 7
						Scala
			Dis. PG-DISM-003			1:10000
			Comm. NR/16091			

METANODOTTI E IMPIANTI DA PORRE FUORI ESERCIZIO

C.T.R. 084160



C.T.R. 085130

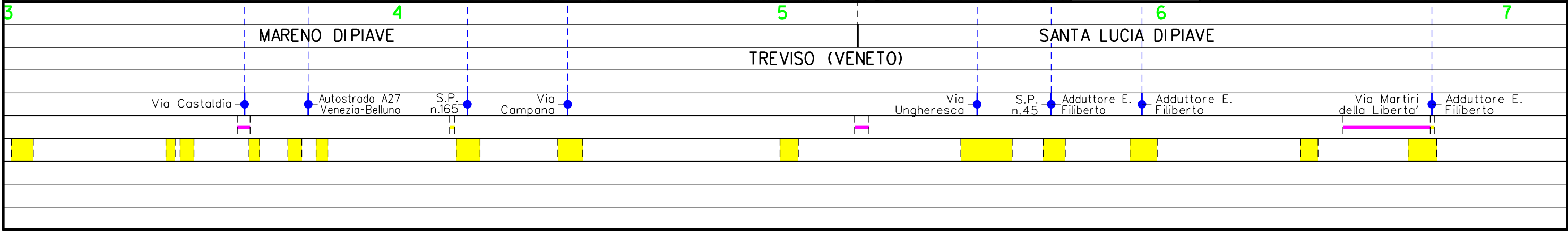
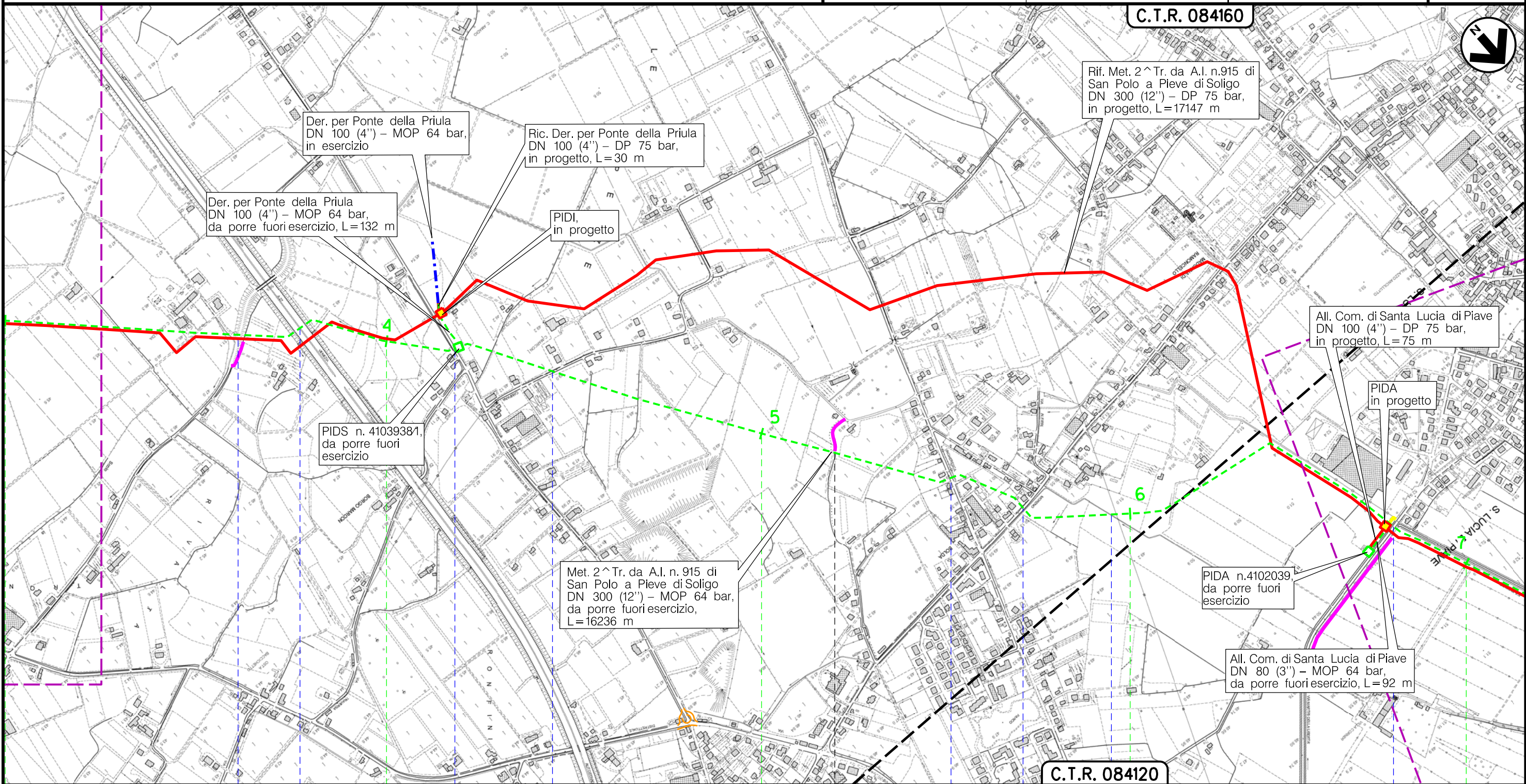


Il presente disegno è di proprietà aziendale - La Società tutela i propri diritti a termine di legge.

Metanodotto:
 Pieve di Soligo–San Polo di Piave–Salgareda
 2^ Tratto da A.I. n.915 di San Polo a Pieve di Soligo DN 300 (12") – MOP 64 bar

0	30/11/17	EMISSIONE	MARIONNI	SANTI	LUMINARI	Foglio
INDICE	DATA	REVISIONI	ELABORATO	VERIFICATO	APPROVATO	3
Proprietario		Progettista		Dis.		di 7
				PG-DISM-003		Scala
				Comm. NR/16091		1:10000

METANODOTTI E IMPIANTI DA PORRE FUORI ESERCIZIO

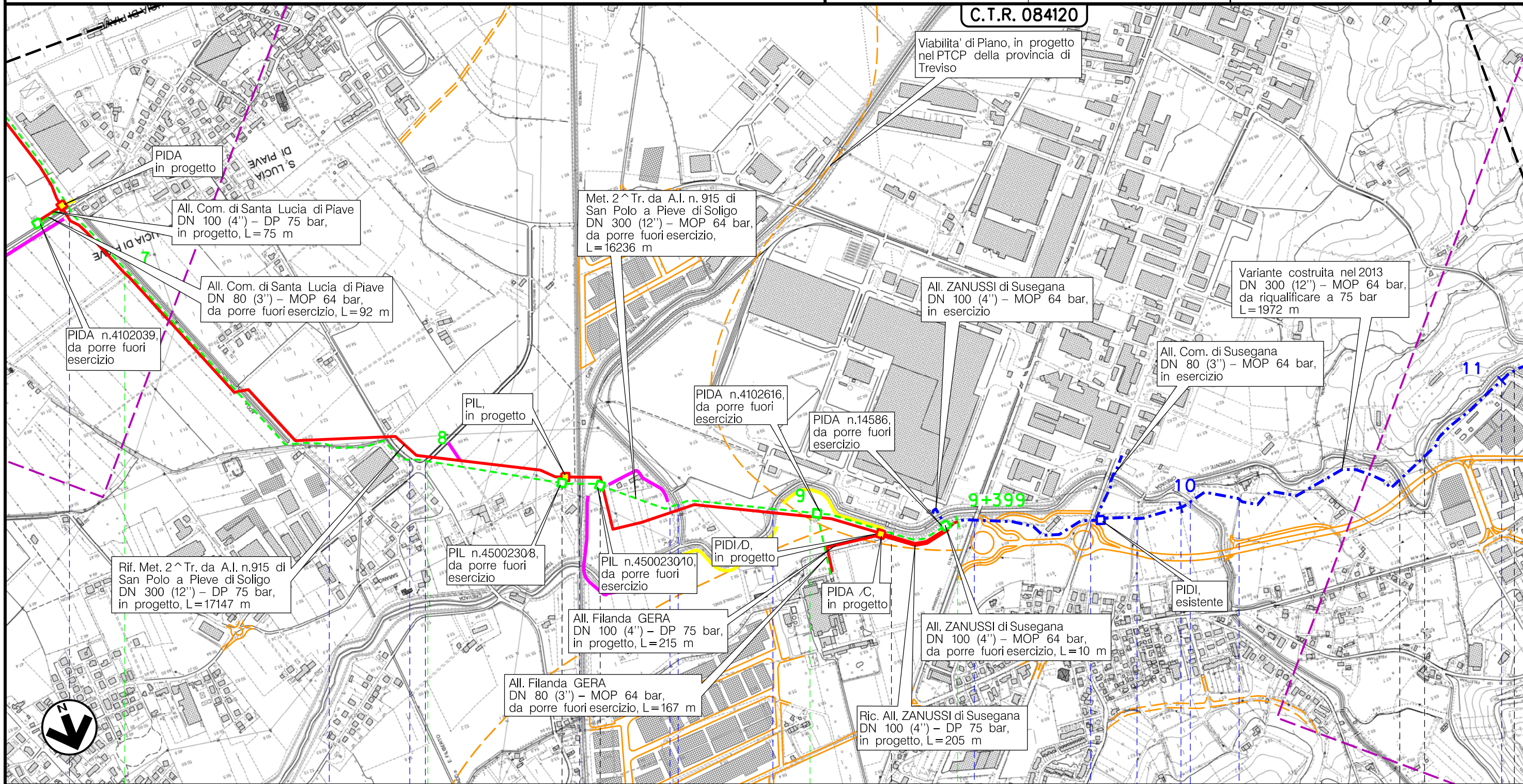


Il presente disegno e' di proprieta' aziendale - La Societa' tutelera' i propri diritti a termine di legge.

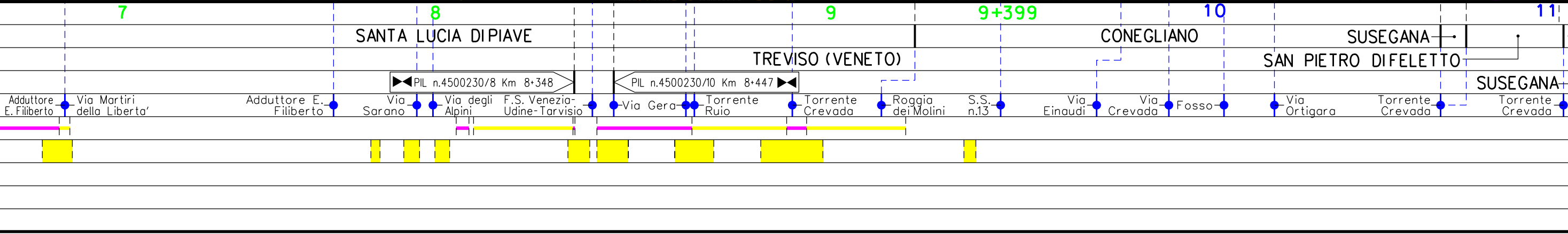
Metanodotto:
 Pieve di Soligo–San Polo di Piave–Salgareda
 2^ Tratto da A.I. n.915 di San Polo a Pieve di Soligo DN 300 (12") – MOP 64 bar

0	30/11/17	EMISSIONE	MARIONNI	SANTI	LUMINARI	Foglio
INDICE	DATA	REVISIONI	ELABORATO	VERIFICATO	APPROVATO	4
Proprietario			Progettista			di 7
						Scala
			Dis. PG-DISM-003			1:10000
			Comm. NR/16091			

METANODOTTI E IMPIANTI DA PORRE FUORI ESERCIZIO



Il presente disegno è di proprietà aziendale - La Società tutela i propri diritti a termine di legge.

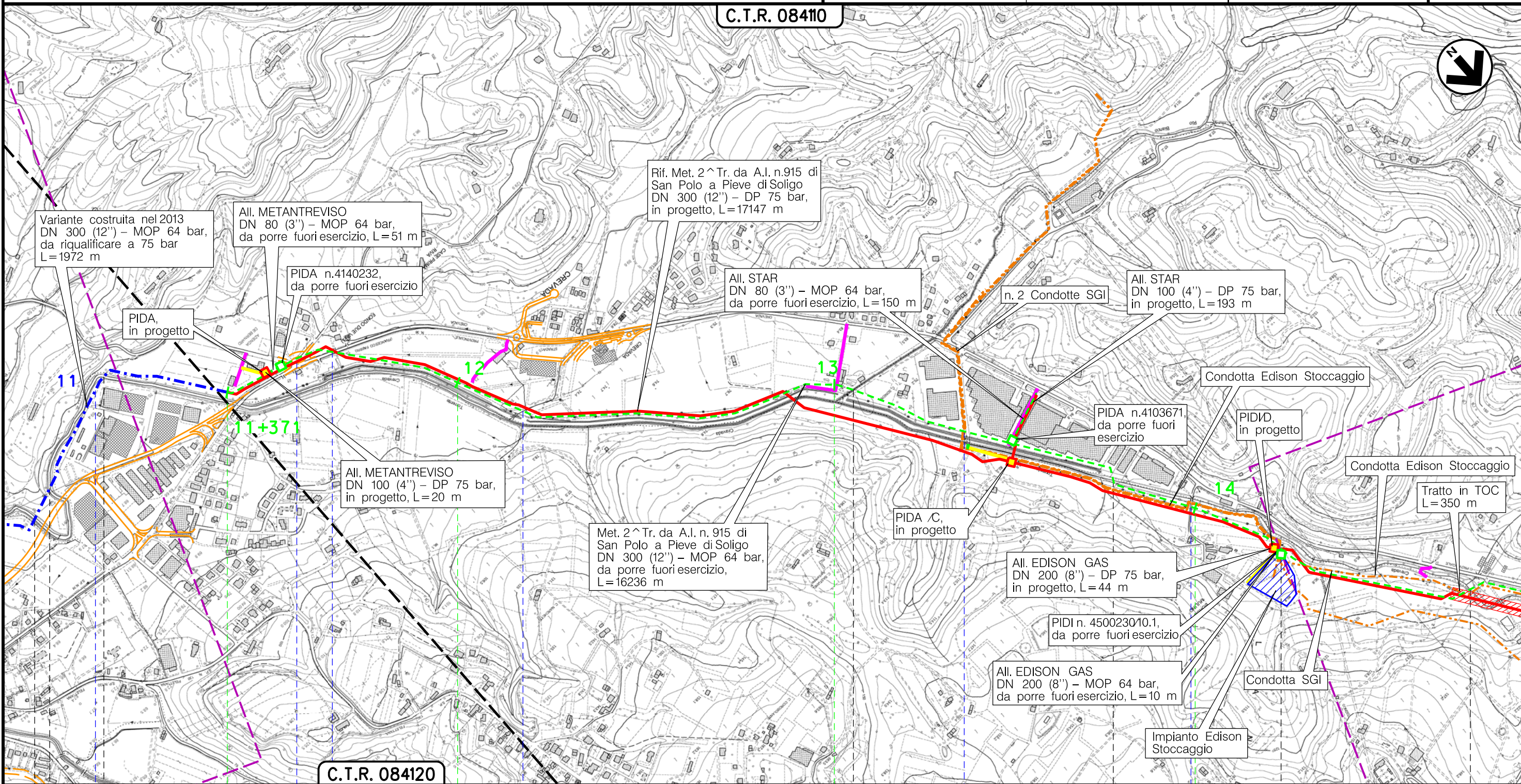


Metanodotto:
 Pieve di Soligo–San Polo di Piave–Salgareda
 2^ Tratto da A.I. n.915 di San Polo a Pieve di Soligo DN 300 (12") – MOP 64 bar

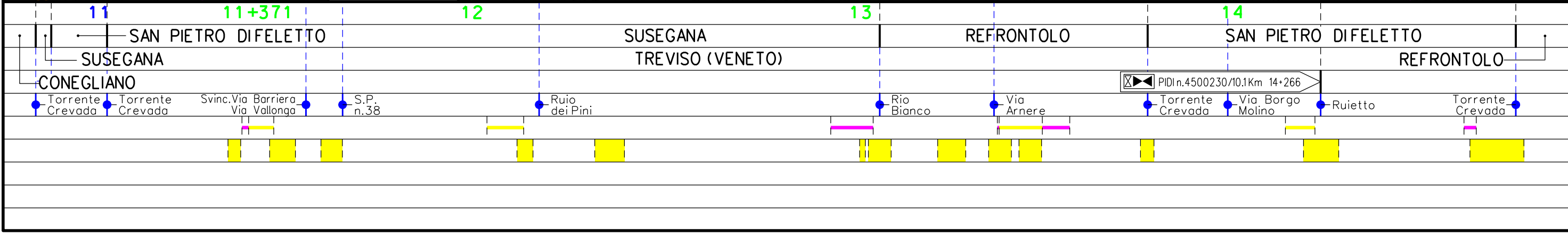
0	30/11/17	EMISSIONE	MARIONNI	SANTI	LUMINARI	Foglio
INDICE	DATA	REVISIONI	ELABORATO	VERIFICATO	APPROVATO	5
Proprietario			Progettista			di 7
						Scala
			Dis. PG-DISM-003			1:10000
			Comm. NR/16091			

METANODOTTI E IMPIANTI DA PORRE FUORI ESERCIZIO

C.T.R. 08410



C.T.R. 084120



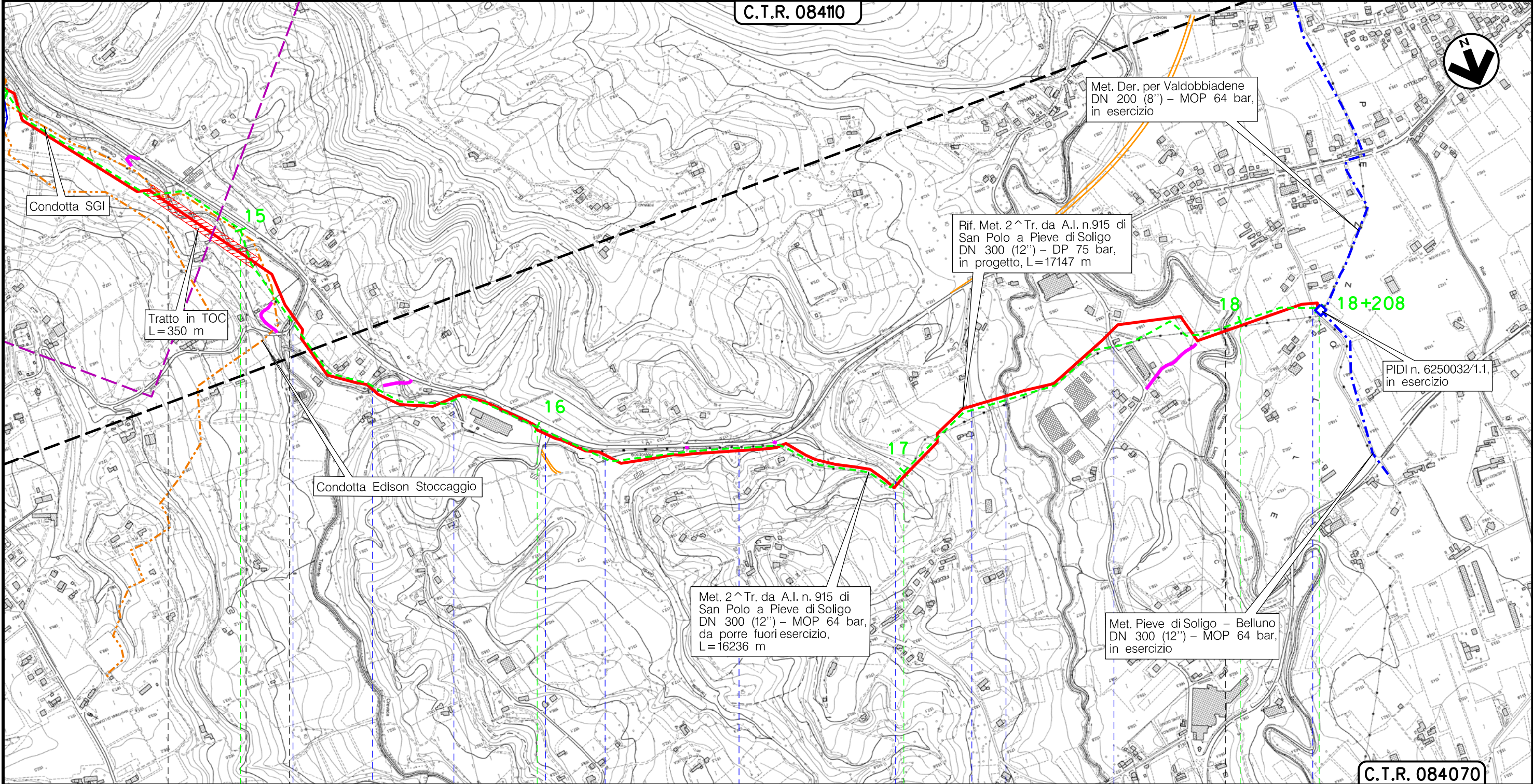
Il presente disegno è di proprietà aziendale - La Società tutelerà i propri diritti a termine di legge.

Metanodotto:
 Pieve di Soligo–San Polo di Piave–Salgareda
 2^ Tratto da A.I. n.915 di San Polo a Pieve di Soligo DN 300 (12") – MOP 64 bar

0	30/11/17	EMISSIONE	MARIONNI	SANTI	LUMINARI	Foglio
INDICE	DATA	REVISIONI	ELABORATO	VERIFICATO	APPROVATO	6
Proprietario			Progettista			di 7
						Scala
			Dis. PG-DISM-003			1:10000
			Comm. NR/16091			

METANODOTTI E IMPIANTI DA PORRE FUORI ESERCIZIO

C.T.R. 084110



C.T.R. 084070

15	16	17	18	18+208
SAN PIETRO DIFELETTO		REFRONTOLO		PIEVE DI SOLIGO
REFRONTOLO				
TREVISO (VENETO)				
Torrente Crevada	Torrente Crevada	Torrente Gerda	Torrente Gerda	Torrente Lierza
	Via Fontane	Strada bianca	Via Crevada	Via Pezzolle
	Torrente Gerda	Via Colvendrame	Corso d'acqua Demaniale	
		Torrente Gerda	Via Tessere	
			Rui Strort	
			S.P. n.86 bis	

Il presente disegno è di proprietà aziendale - La Società tutelera i propri diritti a termine di legge.

Metanodotto:
 Pieve di Soligo–San Polo di Piave–Salgareda
 2^ Tratto da A.I. n.915 di San Polo a Pieve di Soligo DN 300 (12'') – MOP 64 bar

METANODOTTIE IMPIANTI DA PORRE FUORI ESERCIZIO

0	30/11/17	EMISSIONE	MARIONNI	SANTI	LUMINARI
INDICE	DATA	R E V I S I O N I	ELABORATO	VERIFICATO	APPROVATO
Proprietario SNAM RETE GAS		Progettista COMIS <small>consulenza materiali - ispezioni - saldatura progettazione - direzione lavori</small>		Dis. PG-DISM-003	
				Comm. NR/16091	
					Foglio 7 di 7 Scala 1:10000

LEGENDA

SIMBOLOGIA CARTOGRAFICA

- | | | | |
|--|---|--|---|
| | Metanodotto in progetto | | Altre condotte di terzi |
| | Metanodotti in esercizio | | Altri metanodotti in progetto |
| | Metanodotti da porre fuori esercizio e recuperare | | Gallerie, Tunnel, Mini-Microtunnel, Raise Boring e T.O.C. |
| | Alternativa di tracciato | | Impianti di linea in progetto |
| | Aree impianti stacco-terminale in progetto | | Impianti di linea su rete in esercizio |
| | Aree impianti stacco-terminale esistenti | | Impianti di linea da porre fuori esercizio e recuperare |
| | Piazzola di stoccaggio tubazioni | | Depositi temporanei |
| | Strada di accesso all'impianto | | Strade di accesso provvisorio |
| | Adeguamento strade esistenti | | Limite sovrapposizione fogli |
| | | | Integrazioni planimetriche di progetto |
| | | | Integrazioni planimetriche esistenti |

SIMBOLOGIA MECCANICA

- Punto di intercettazione di linea (P.I.L.)
- Punto di intercettazione di derivazione importante (P.I.D.I.)
- Punto di intercettazione di derivazione semplice con stacco da P.I.L. (P.I.D.S.)
- Punto di intercettazione e derivazione semplice con stacco da Linea (P.I.D.S.)
- Punto di intercettazione con discaggio di allacciamento (P.I.D.A.)
- Punto predisposto per il discaggio di allacciamento (P.P.D.A.)
- Punto di sezionamento elettrico terminale (P.S.E.T.)
- Stazione predisposta per lancio e ricevimento PIG
- Impianto di riduzione/regolazione della pressione

SIMBOLOGIA TEMATICA

Il presente disegno è di proprietà aziendale - La Società tutela i propri diritti a termine di legge.

Progressiva chilometrica	N.	
Comuni		
Province		
Impianti	TIPO - N. - PROGR, km	
Attraversamenti	TIPOLOGIA ATTRAVERSATA (SS n. **, corso d'acqua, ferrovia, ecc.)	
Strade - Piste - Piazzole tubazioni	ACCESSO IMPIANTI	ADEGUAMENTI STRADE
Fascia di lavoro	ALLARGATA	STRADE PROVVISORIE
Scavabilità terreni	SCIOLTI (T)	ROCCIA TENERA (RT)
		ROCCIA DURA (RD)
		DEPOSITI TEMPORANEI
		Dn
		N. PIAZ. Pn