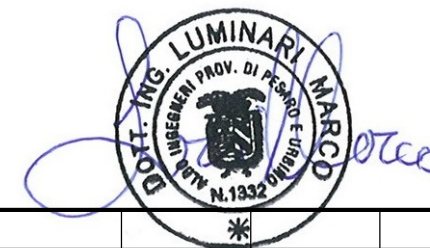


COROGRAFIA Scala 1:200.000

METANODOTTI DA PORRE FUORI ESERCIZIO



- All. AUTOTRAZIONE POL Vazzola DN 100 (4'') - MOP 64 bar - Tav. 2
- All. Comune di MARENO DI PIAVE DN 80 (3'') - MOP 64 bar - Tav. 3
- Der. per PONTE DELLA PRIULA DN 100 (4'') - MOP 64 bar - Tav. 4
- All. Comune di SANTA LUCIA DI PIAVE DN 80 (3'') - MOP 64 bar - Tav. 5
- All. Filanda GERA DN 80 (3'') - MOP 64 bar - Tav. 6
- All. ZANUSSI di Susegana DN 100 (4'') - MOP 64 bar - Tav. 7
- All. METANTREVISO DN 80 (3'') - MOP 64 bar - Tav. 8
- All. STAR DN 80 (3'') - MOP 64 bar - Tav. 9
- All. EDISON GAS DN 200 (8'') - MOP 64 bar - Tav. 10



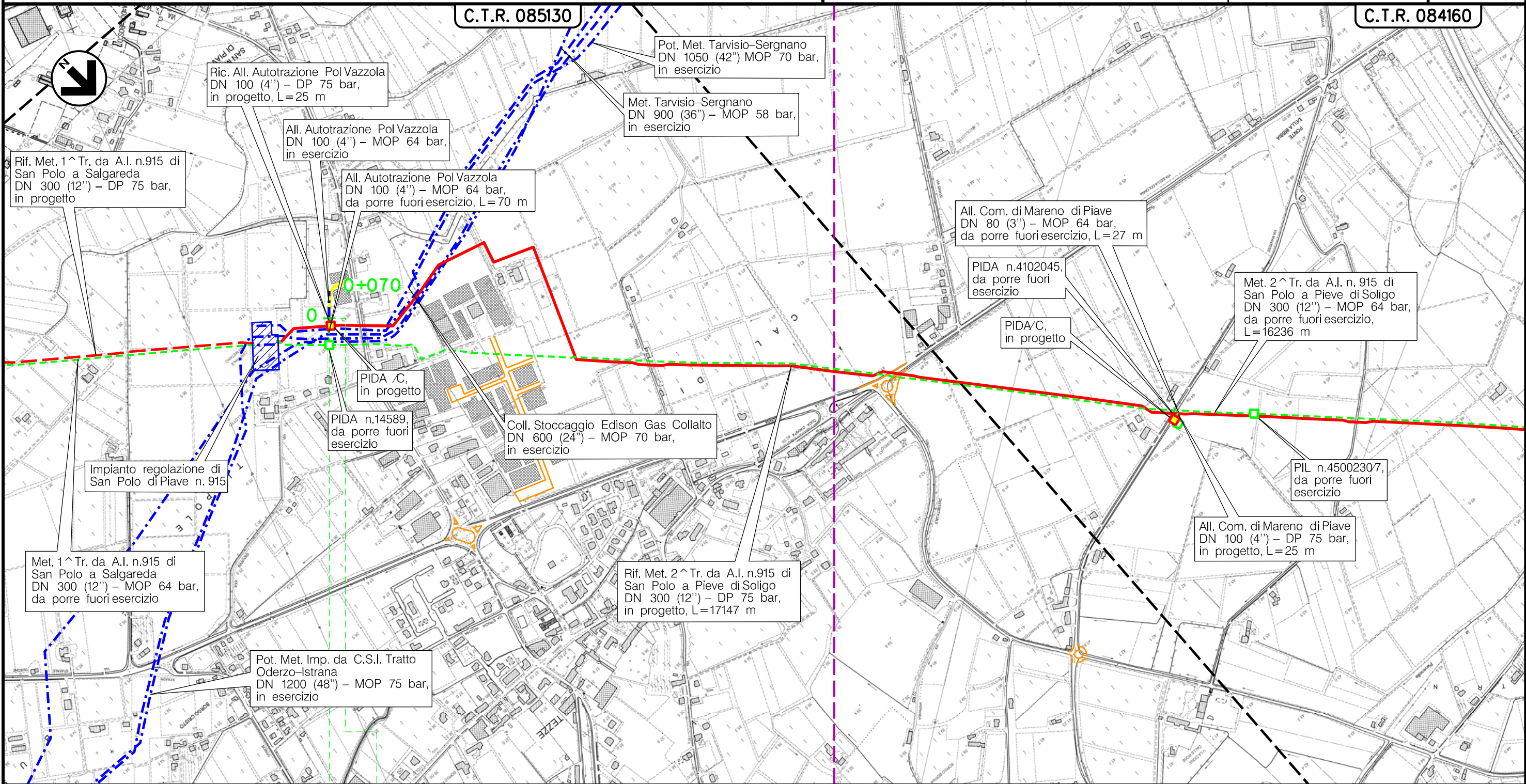
0	30/11/17	EMISSIONE	MARIONNI	SANTI	LUMINARI
INDICE	DATA	REVISIONI	ELABORATO	VERIFICATO	APPROVATO
Proprietario 		Progettista 		Dis. PG-DISM-004 Fg. 1 di 11	
Metanodotto: Pieve di Soligo-San Polo di Piave-Salgareda 2^ Tratto da A.I. n.915 di San Polo a Pieve di Soligo DN 300 (12'') - MOP 64 bar opere connesse			Comm. NR/16091 INDICE 0 Scala 1:10000		
METANODOTTI E IMPIANTI DA PORRE FUORI ESERCIZIO			Sostituisce il Sostituito dal		

Metanodotto:

AII. AUTOTRAZIONE POL Vazzola
DN 100 (4'') - MOP 64 bar

0	30/11/17	EMISSIONE	MARIONNI	SANTI	LUMINARI	Foglio
INDICE	DATA	REVISIONI	ELABORATO	VERIFICATO	APPROVATO	2
Proprietario			Progettista			di 11
						Scala
			Dis. PG-DISM-004			1:10000
			Comm. NR/16091			

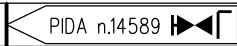
METANODOTTI E IMPIANTI DA PORRE FUORI ESERCIZIO



Il presente disegno è di proprietà aziendale - La Società tutela i propri diritti a termine di legge.

0 0+070

VAZZOLA
TREVISO (VENETO)



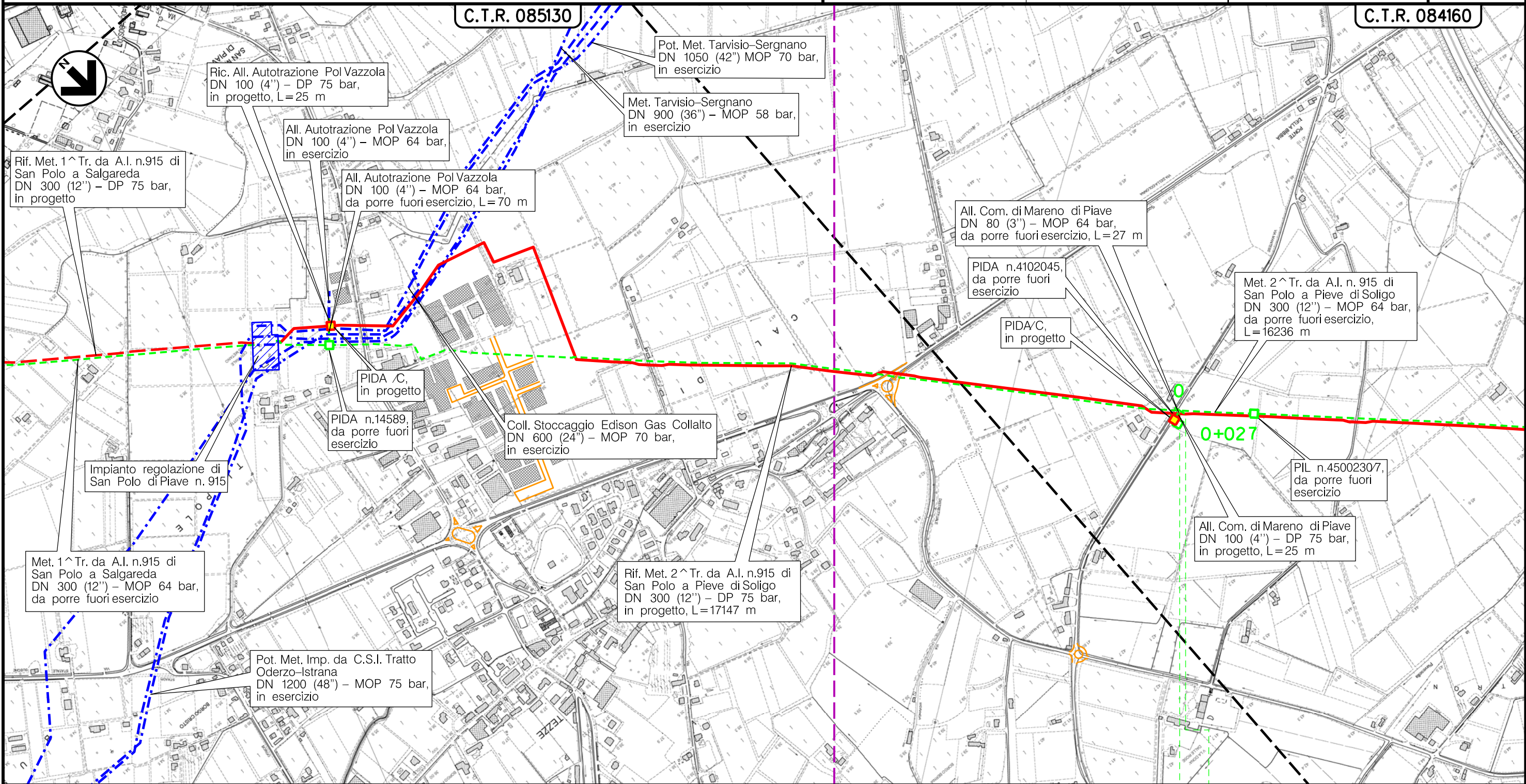
(T)

Metanodotto:

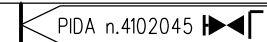
All. Comune di MARENO DI PIAVE
DN 80 (3'') - MOP 64 bar

0	30/11/17	EMISSIONE	MARIONNI	SANTI	LUMINARI
INDICE	DATA	REVISIONI	ELABORATO	VERIFICATO	APPROVATO
Proprietario		Progettista		Dis. PG-DISM-004	
SNAM RETE GAS		COMIS		Comm. NR/16091	
					Foglio 3 di 11
					Scala 1:10000

METANODOTTIE IMPIANTI DA PORRE FUORI ESERCIZIO



MARENO DI PIAVE
TREVISO (VENETO)



Il presente disegno è di proprietà aziendale - La Società tutelera i propri diritti a termine di legge.

(T)

Metanodotto:

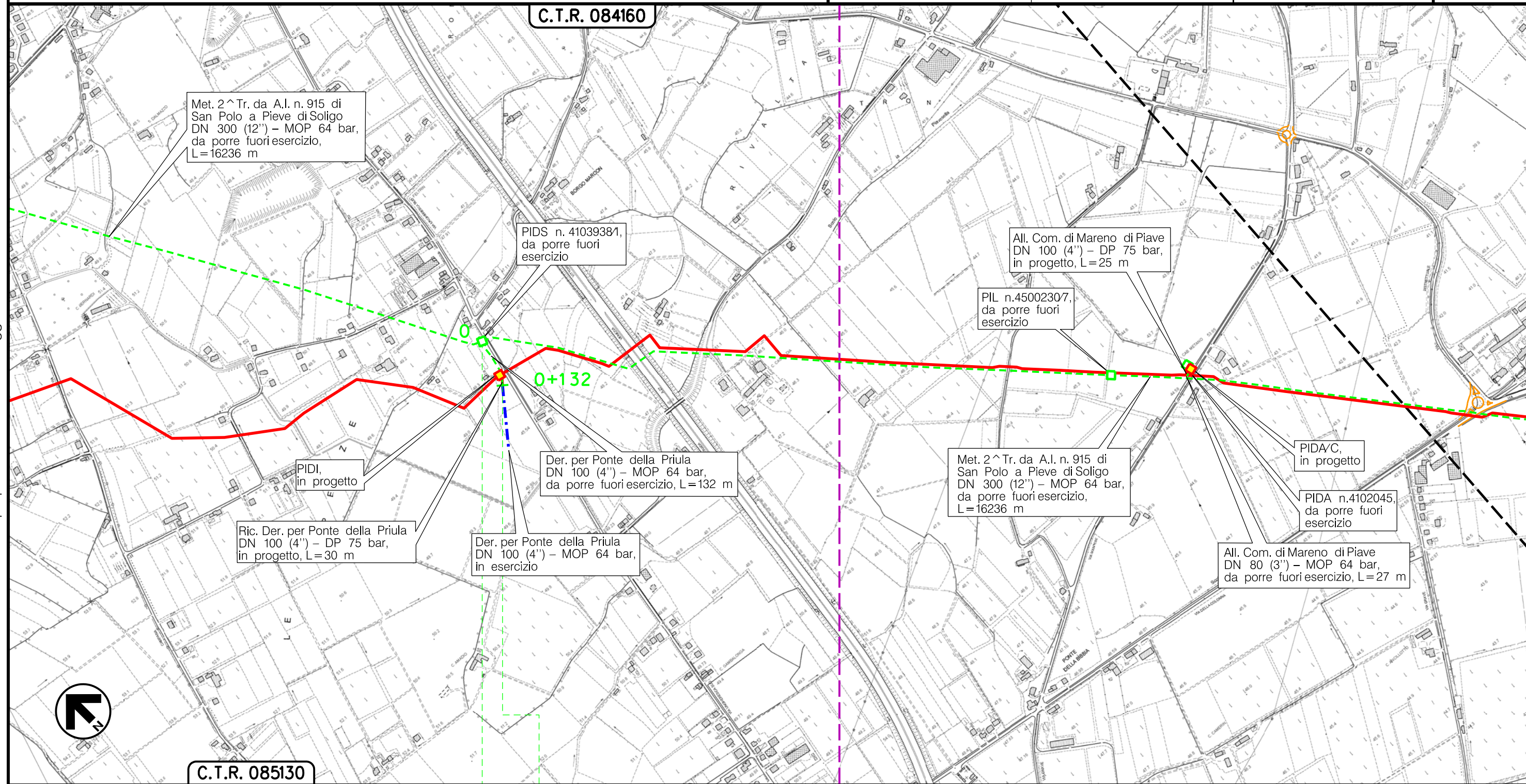
Der. per PONTE DELLA PRIULA
DN 100 (4'') - MOP 64 bar

METANODOTTI E IMPIANTI DA PORRE FUORI ESERCIZIO

0	30/11/17	EMISSIONE	MARIONNI	SANTI	LUMINARI
INDICE	DATA	REVISIONI	ELABORATO	VERIFICATO	APPROVATO
Proprietario		Progettista		Dis. PG-DISM-004	
SNAM RETE GAS		COMIS		Comm. NR/16091	

Foglio
4
di 11
Scala
1:10000

C.T.R. 084160



C.T.R. 085130

0 0+132

MARENO DIPIAVE
TREVISO (VENETO)

◀ PIDS n.4103938/1 ▶



(T)

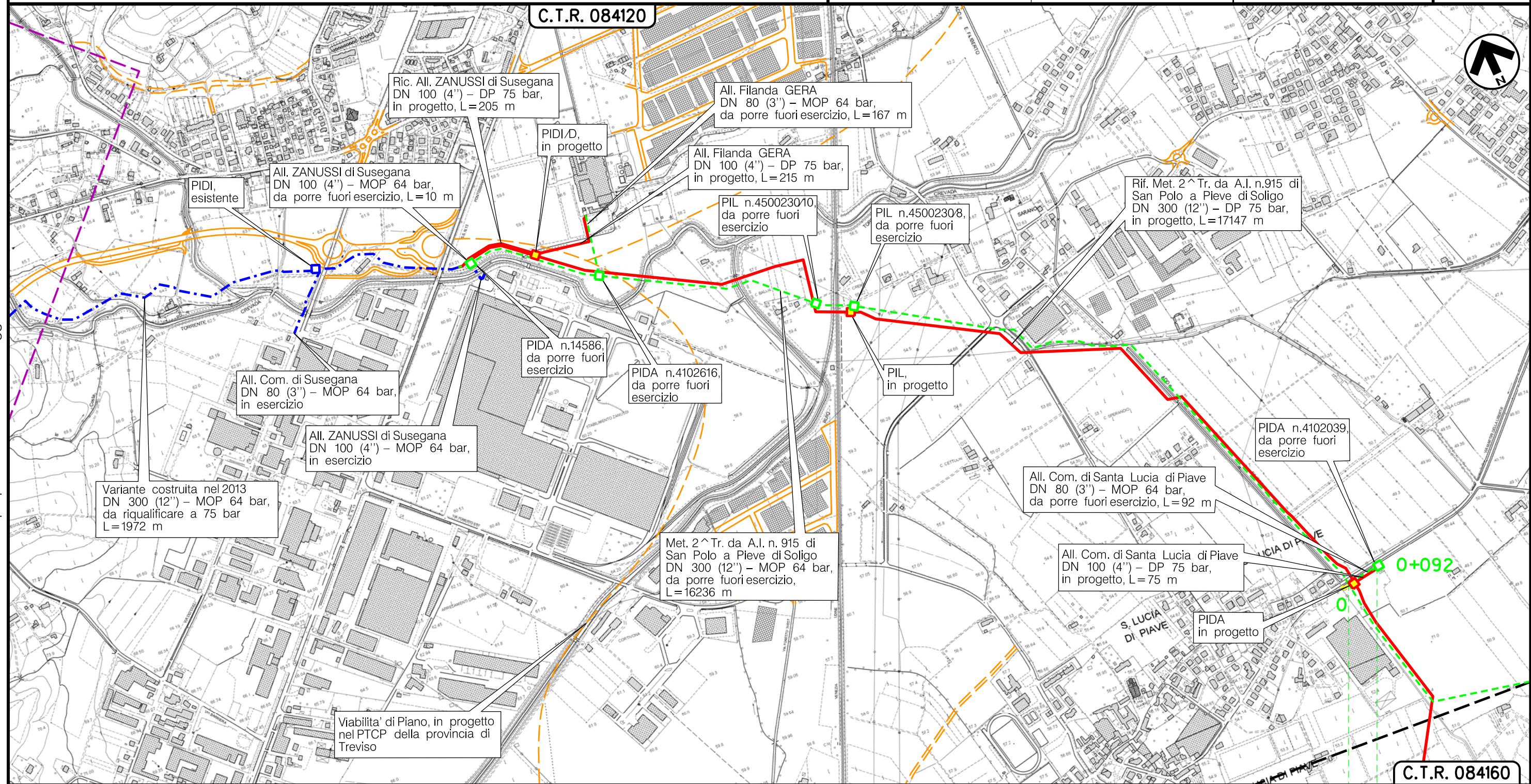
Il presente disegno e' di proprieta' aziendale - La Societa' tutelera' i propri diritti a termine di legge.

Metanodotto:

All. Comune di SANTA LUCIA DI PIAVE
DN 80 (3'') - MOP 64 bar

METANODOTTI E IMPIANTI DA PORRE FUORI ESERCIZIO

0	30/11/17	EMISSIONE	MARIONNI	SANTI	LUMINARI
INDICE	DATA	REVISIONI	ELABORATO	VERIFICATO	APPROVATO
Proprietario		Progettista		Dis. PG-DISM-004	
				Comm. NR/16091	
			Foglio 5 di 11		
			Scala 1:10000		



SANTA LUCIA DIPIAVE
TREVISO (VENETO)

◀▶ PIDA n.4102039

(T)

Il presente disegno è di proprietà aziendale - La Società tutelera i propri diritti a termine di legge.

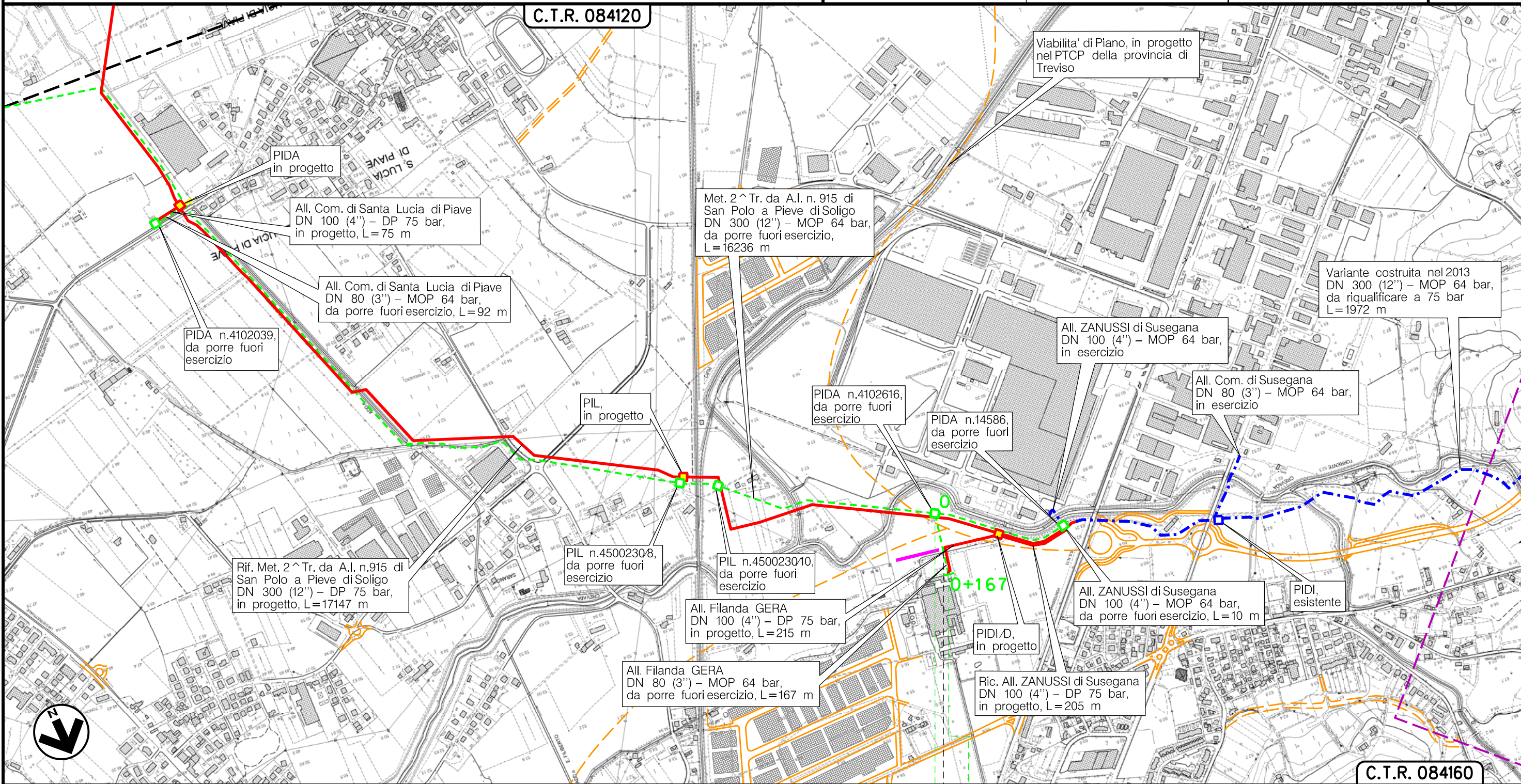
Metanodotto:

All. Filanda GERA
DN 80 (3'') - MOP 64 bar

0	30/11/17	EMISSIONE	MARIONNI	SANTI	LUMINARI
INDICE	DATA	REVISIONI	ELABORATO	VERIFICATO	APPROVATO
Proprietario		Progettista		Dis. PG-DISM-004	
SNAM RETE GAS		COMIS		Comm. NR/16091	

Foglio
6
di 11
Scala
1:10000

METANODOTTIE IMPIANTI DA PORRE FUORI ESERCIZIO



Il presente disegno è di proprietà aziendale - La Società tutelera i propri diritti a termine di legge.

SANTA LUCIA DIPIAVE

TREVISO (VENETO)



CONEGLIANO



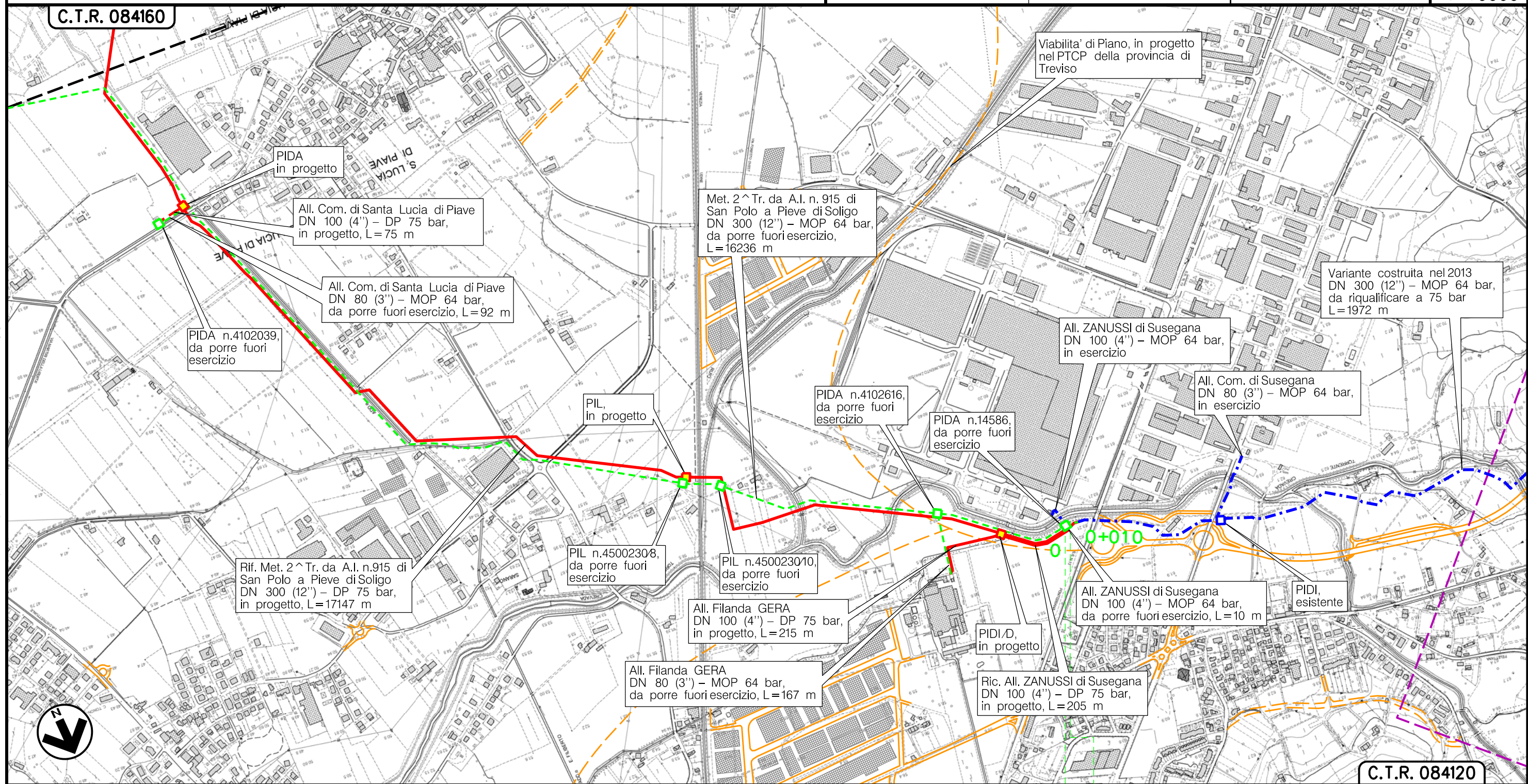
(T)

Metanodotto:

All. ZANUSSI di Susegana
DN 100 (4'') - MOP 64 bar

0	30/11/17	EMISSIONE	MARIONNI	SANTI	LUMINARI	Foglio
INDICE	DATA	REVISIONI	ELABORATO	VERIFICATO	APPROVATO	7
Proprietario			Progettista			di 11
						Scala
			Dis. PG-DISM-004			1:10000
			Comm. NR/16091			

METANODOTTI E IMPIANTI DA PORRE FUORI ESERCIZIO



Il presente disegno è di proprietà aziendale - La Società tutela i propri diritti a termine di legge.



CONEGLIANO
TREVISO (VENETO)

PIDA n.14586

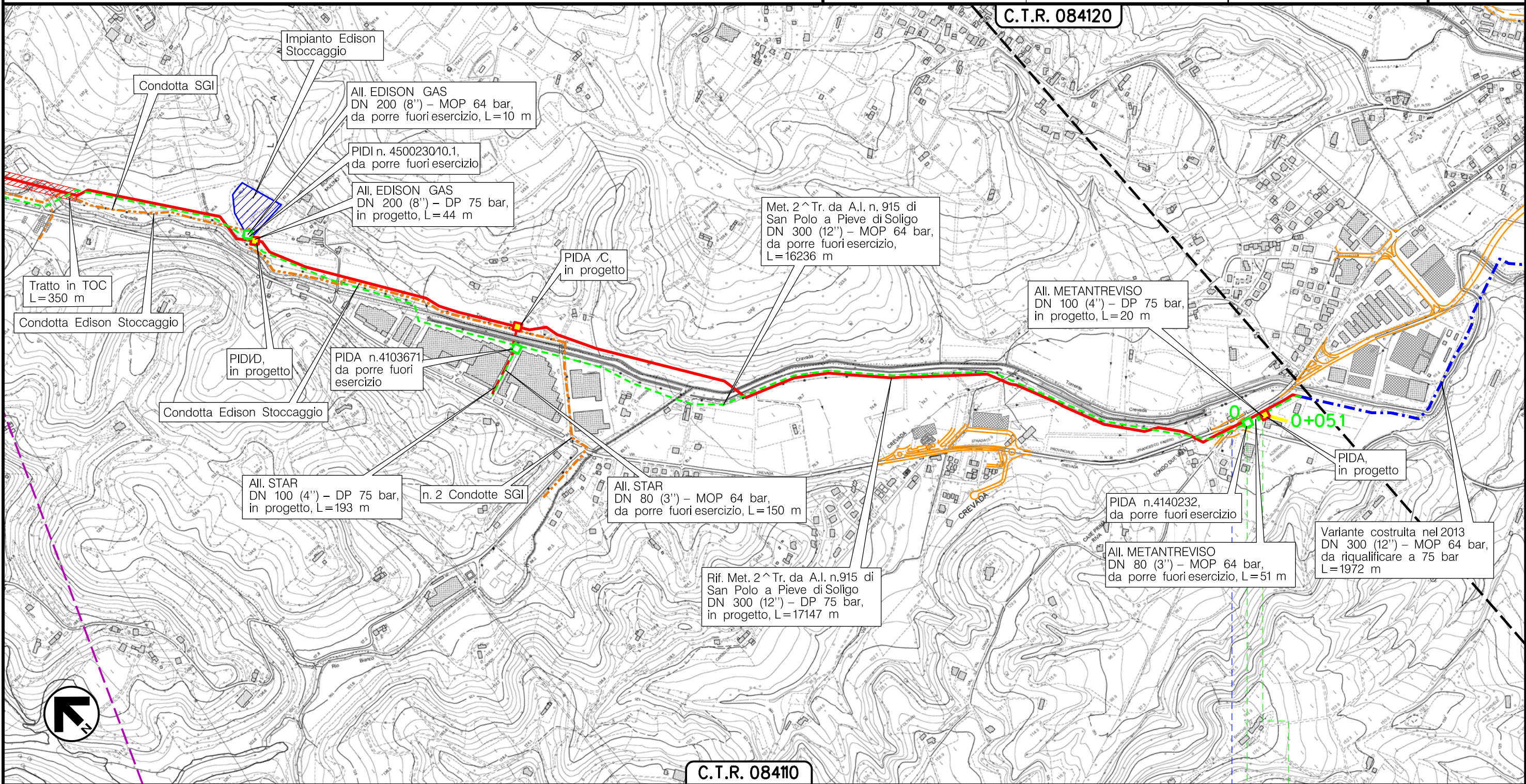
(T)

Metanodotto:

AII. METANTREVISO
DN 80 (3'') - MOP 64 bar

0	30/11/17	EMISSIONE	MARIONNI	SANTI	LUMINARI	Foglio
INDICE	DATA	REVISIONI	ELABORATO	VERIFICATO	APPROVATO	8
Proprietario			Progettista			di 11
						Scala
			Dis. PG-DISM-004			1:10000
			Comm. NR/16091			

METANODOTTI E IMPIANTI DA PORRE FUORI ESERCIZIO



C.T.R. 084110

SUSEGANA
TREVISO (VENETO)

Svinc. Via Barriera
Via Vallonga

PIDA n. 4140232

(T)

Il presente disegno e' di proprieta' aziendale - La Societa' tutelera' i propri diritti a termine di legge.

Metanodotto:

AII. STAR
DN 80 (3'') - MOP 64 bar

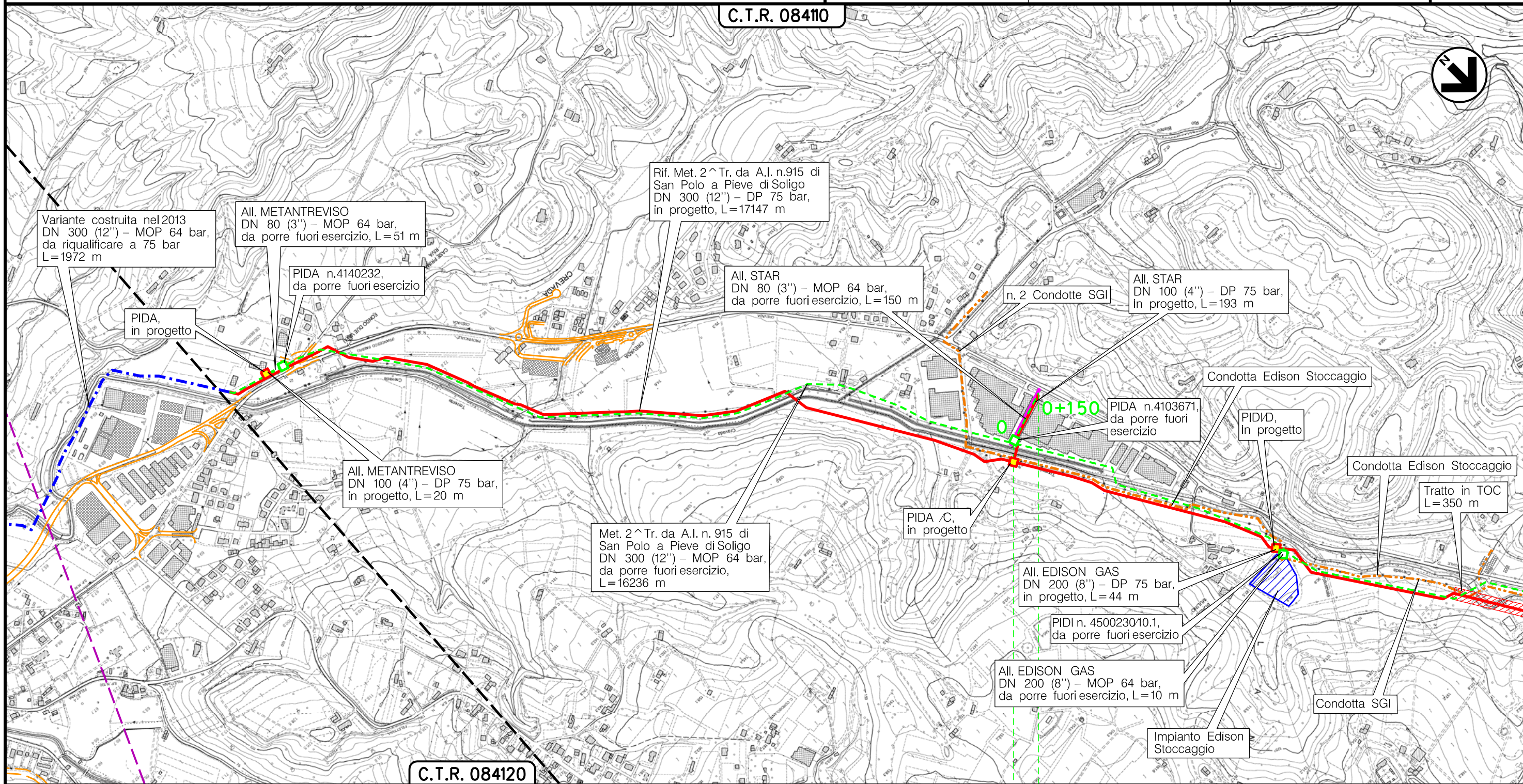
0	30/11/17	EMISSIONE	MARIONNI	SANTI	LUMINARI
INDICE	DATA	REVISIONI	ELABORATO	VERIFICATO	APPROVATO
Proprietario		Progettista		Dis. PG-DISM-004	
				Comm. NR/16091	

Foglio
9
di 11
Scala
1:10000

METANODOTTI E IMPIANTI DA PORRE FUORI ESERCIZIO

C.T.R. 084110

Il presente disegno è di proprietà aziendale - La Società tutelera i propri diritti a termine di legge.



C.T.R. 084120

REFRONTOLO
TREVISO (VENETO)

PIDA n.4103671

(T)

Metanodotto:

AII. EDISON GAS
DN 200 (8'') - MOP 64 bar

0 30/11/17 EMISSIONE

INDICE DATA REVISIONI

MARIONNI SANTI LUMINARI

ELABORATO VERIFICATO APPROVATO

Foglio

10

di 11

Scala
1:10000

METANODOTTI E IMPIANTI DA PORRE FUORI ESERCIZIO

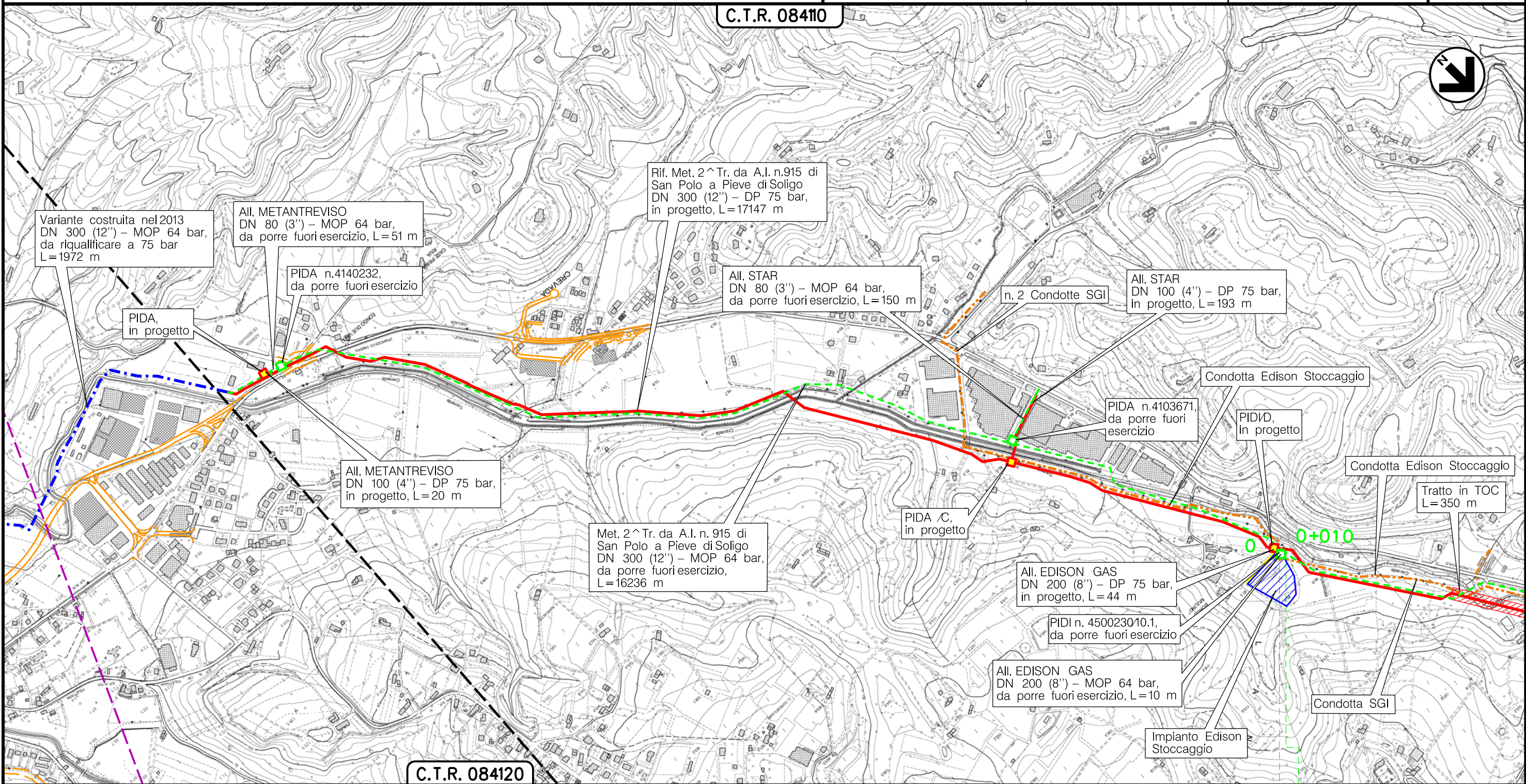
Proprietario
SNAM RETE GAS

Progettista
COMIS
consulenza materiali - ispezioni - saldatura
progettazione - direzione lavori

Dis. PG-DISM-004
Comm. NR/16091

C.T.R. 08410

Il presente disegno e' di proprieta' aziendale - La Societa' tutelera' i propri diritti a termine di legge.



C.T.R. 084120

SAN PIETRO DIFELETTO
TREVISO (VENETO)

0 0+010

(T)

Metanodotto: Pieve di Soligo–San Polo di Piave–Salgareda
 2^ Tratto da A.I. n.915 di San Polo a Pieve di Soligo DN 300 (12'') – MOP 64 bar
 opere connesse

0	30/11/17	EMISSIONE	MARIONNI	SANTI	LUMINARI
INDICE	DATA	R E V I S I O N I	ELABORATO	VERIFICATO	APPROVATO
Proprietario		Progettista		Dis. PG-DISM-004	
				Comm. NR/16091	
					Foglio 11 di 11 Scala 1:10000

METANODOTTI E IMPIANTI DA PORRE FUORI ESERCIZIO

LEGENDA

SIMBOLOGIA CARTOGRAFICA

- | | | | |
|--|---|--|---|
| | Metanodotto in progetto | | Altre condotte di terzi |
| | Metanodotti in esercizio | | Altri metanodotti in progetto |
| | Metanodotti da porre fuori esercizio e recuperare | | Gallerie, Tunnel, Mini-Microtunnel, Raise Boring e T.O.C. |
| | Alternativa di tracciato | | Impianti di linea in progetto |
| | Aree impianti stacco-terminale in progetto | | Impianti di linea su rete in esercizio |
| | Aree impianti stacco-terminale esistenti | | Impianti di linea da porre fuori esercizio e recuperare |
| | Piazzola di stoccaggio tubazioni | | Depositi temporanei |
| | Strada di accesso all'impianto | | Strade di accesso provvisorio |
| | Adeguamento strade esistenti | | Limite sovrapposizione fogli |
| | | | Integrazioni planimetriche di progetto |
| | | | Integrazioni planimetriche esistenti |

SIMBOLOGIA MECCANICA

- Punto di intercettazione di linea (P.I.L.)
- Punto di intercettazione di derivazione importante (P.I.D.I.)
- Punto di intercettazione di derivazione semplice con stacco da P.I.L. (P.I.D.S.)
- Punto di intercettazione e derivazione semplice con stacco da Linea (P.I.D.S.)
- Punto di intercettazione con discaggio di allacciamento (P.I.D.A.)
- Punto predisposto per il discaggio di allacciamento (P.P.D.A.)
- Punto di sezionamento elettrico terminale (P.S.E.T.)
- Stazione predisposta per lancio e ricevimento PIG
- Impianto di riduzione/regolazione della pressione

SIMBOLOGIA TEMATICA

Il presente disegno è di proprietà aziendale - La Società tutela i propri diritti a termine di legge.

Progressiva chilometrica	N.	
Comuni		
Province		
Impianti	TIPO - N. - PROGR, km	
Attraversamenti	TIPO - PROGR, km	
Strade - Piste - Piazzole tubazioni	TIPOLOGIA ATTRAVERSATA (SS n. **, corso d'acqua, ferrovia, ecc.)	
Fascia di lavoro	ACCESSO IMPIANTI	ADEGUAMENTI STRADE
Scavabilità terreni	ALLARGATA	STRADE PROVVISORIE
		DEPOSITI TEMPORANEI
		Dn
		N. PIAZ. Pn
	SCIOLTI (T)	ROCCIA TENERA (RT)
		ROCCIA DURA (RD)