

Il presente disegno è di proprietà aziendale - La Società tutelera i propri diritti a termine di legge.



COROGRAFIA Scala 1:200.000

METANODOTTI DA PORRE FUORI ESERCIZIO

1^ Tratto da A.I. n.915 di San Polo a Salgareda DN 300 (12'') - MOP 64 bar
- Tav. 2-6



0	30/11/17	EMISSIONE	MARIONNI	SANTI	LUMINARI
INDICE	DATA	REVISIONI			ELABORATO VERIFICATO APPROVATO
Proprietario		Progettista			Dis. PG-ORF-DISM-001
					Fg. 1 di 7
Metanodotto:			Comm. NR/16091		
Pieve di Soligo-San Polo di Piave-Salgareda 1^ Tratto da A.I. n.915 di San Polo a Salgareda DN 300 (12'') - MOP 64 bar			INDICE 0		
			Scala 1:10000		
METANODOTTI E IMPIANTI DA PORRE FUORI ESERCIZIO INTERFERENZE CON IL TERRITORIO CON ORIENTAMENTI FOTOGRAFICI			Sostituisce il Sostituito dal		

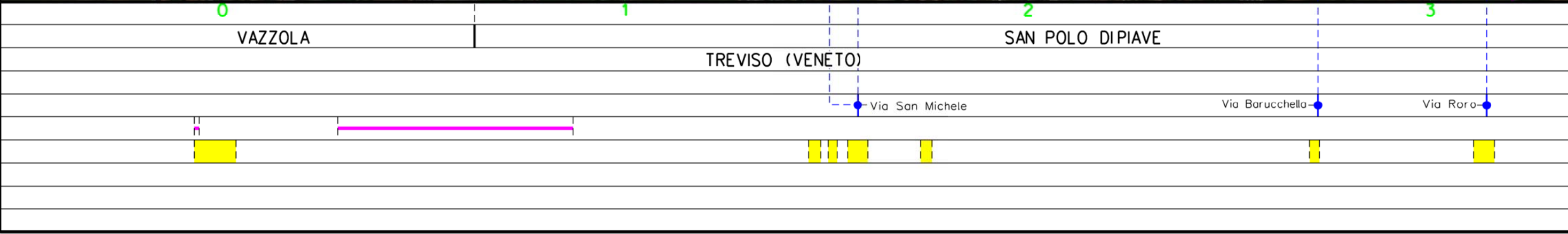
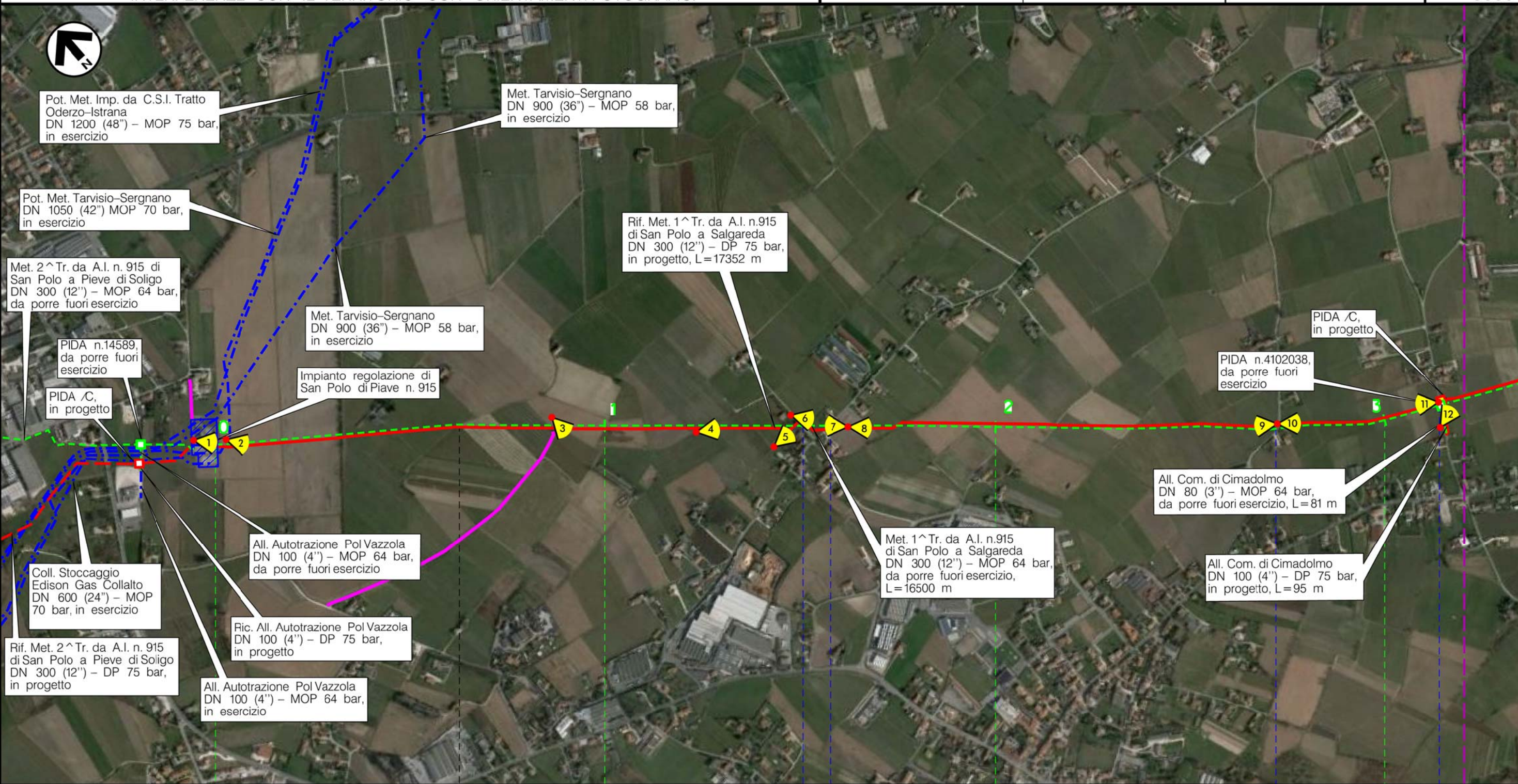
Metanodotto:

1^ Tratto da A.I. n.915 di San Polo a Salgareda
DN 300 (12") - MOP 64 bar

0	30/11/17	EMISSIONE	MARIONNI	SANTI	LUMINARI	Foglio 2 di 7
INDICE	DATA	REVISIONI	ELABORATO	VERIFICATO	APPROVATO	
Proprietario SNAM RETE GAS		Progettista COMIS <small>consulenza materiali - ispezioni - saldatura progettazione - direzione lavori</small>		Dis. PG-ORF-DISM-001		Scala 1:10000
				Comm. NR/16091		

**METANODOTTI E IMPIANTI DA PORRE FUORI ESERCIZIO
INTERFERENZE CON IL TERRITORIO CON ORIENTAMENTI FOTOGRAFICI**

Il presente disegno è di proprietà aziendale - La Società tutelera' i propri diritti a termine di legge.



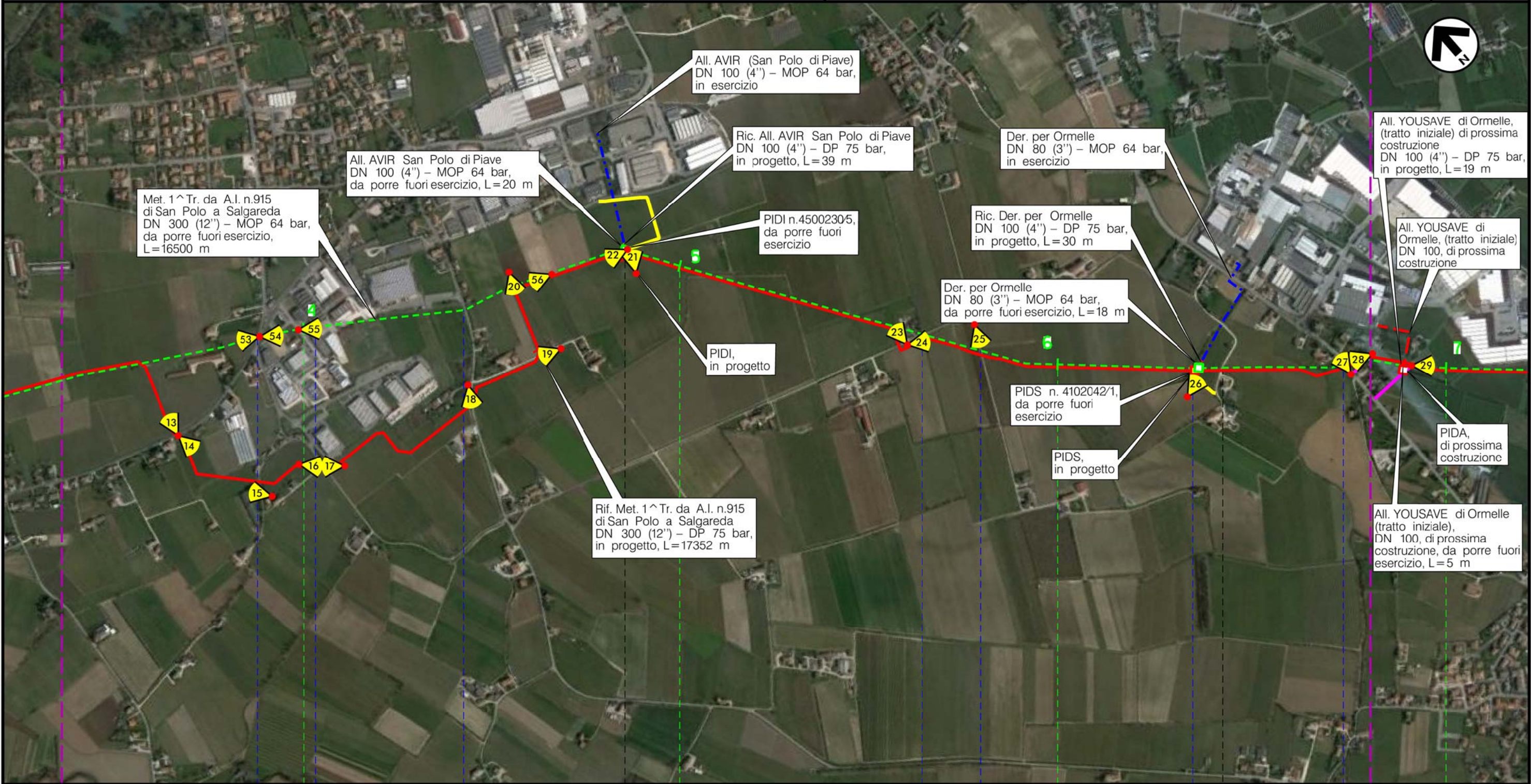
Metanodotto:

1^ Tratto da A.I. n.915 di San Polo a Salgareda
DN 300 (12") - MOP 64 bar

METANODOTTI E IMPIANTI DA PORRE FUORI ESERCIZIO
INTERFERENZE CON IL TERRITORIO CON ORIENTAMENTI FOTOGRAFICI

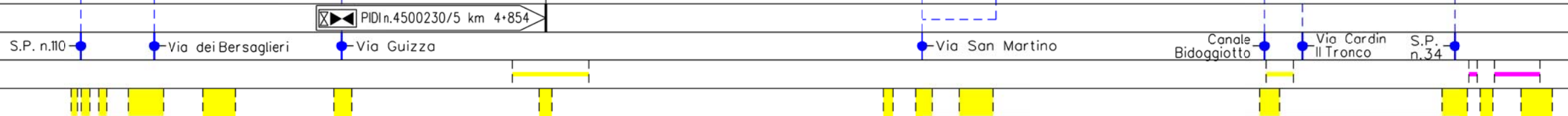
0	30/11/17	EMISSIONE	MARIONNI	SANTI	LUMINARI
INDICE	DATA	REVISIONI	ELABORATO	VERIFICATO	APPROVATO
Proprietario		Progettista		Dis. PG-ORF-DISM-001	
				Comm. NR/16091	
					Foglio 3 di 7
					Scala 1:10000

Il presente disegno è di proprietà aziendale - La Società tutelera i propri diritti a termine di legge.





SAN POLO DIPIAVE
TREVISO (VENETO)

ORMELLE



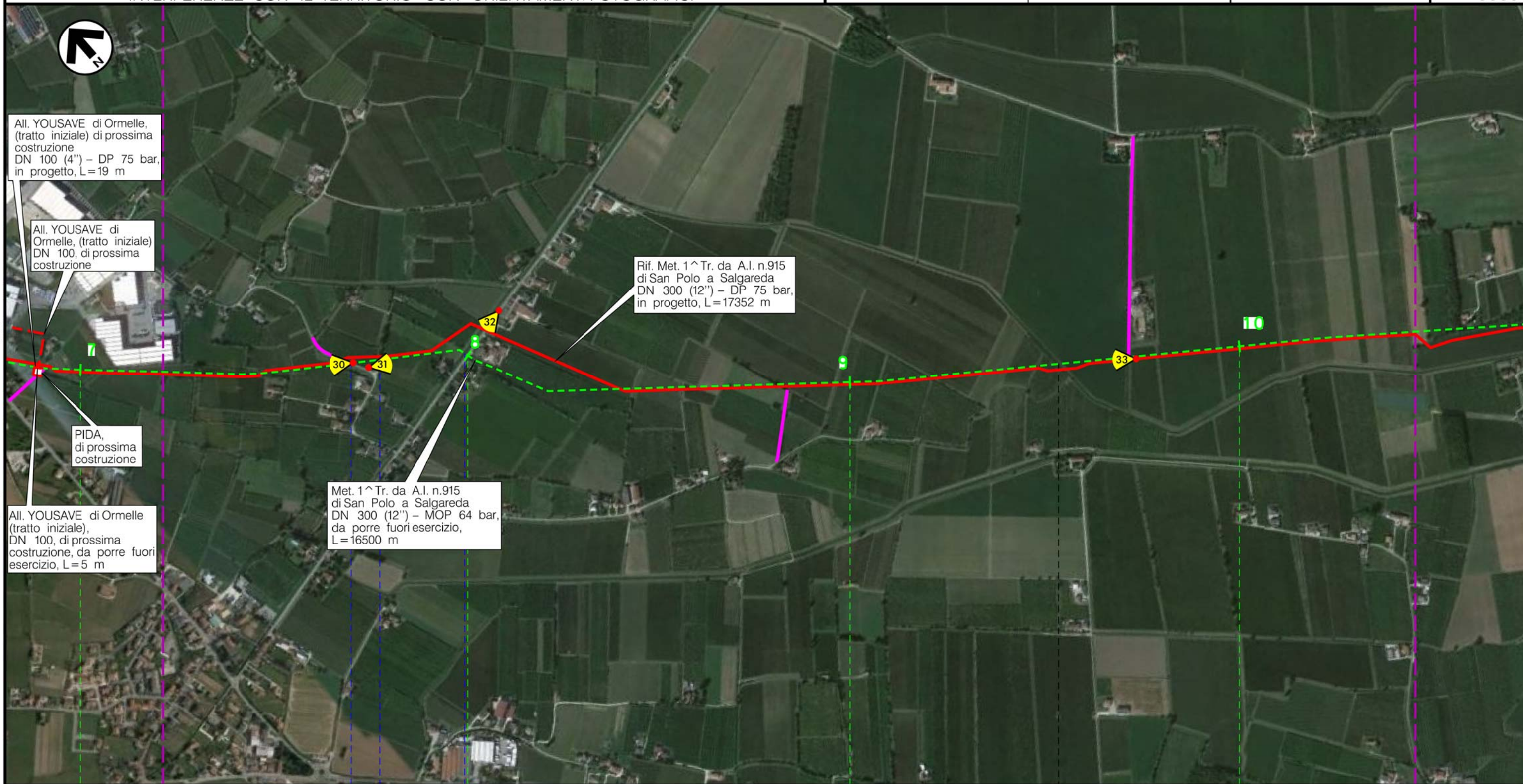
Metanodotto:

1^ Tratto da A.I. n.915 di San Polo a Salgareda
DN 300 (12") - MOP 64 bar

0	30/11/17	EMISSIONE	MARIONNI	SANTI	LUMINARI	Foglio 4 di 7
INDICE	DATA	REVISIONI	ELABORATO	VERIFICATO	APPROVATO	
Proprietario		Progettista		Dis.		Scala 1:10000
				PG-ORF-DISM-001 Comm. NR/16091		

METANODOTTI E IMPIANTI DA PORRE FUORI ESERCIZIO
INTERFERENZE CON IL TERRITORIO CON ORIENTAMENTI FOTOGRAFICI

Il presente disegno e' di proprieta' aziendale - La Societa' tutelera' i propri diritti a termine di legge.



All. YOUSAVE di Ormelle,
(tratto iniziale) di prossima
costruzione
DN 100 (4") - DP 75 bar,
in progetto, L=19 m

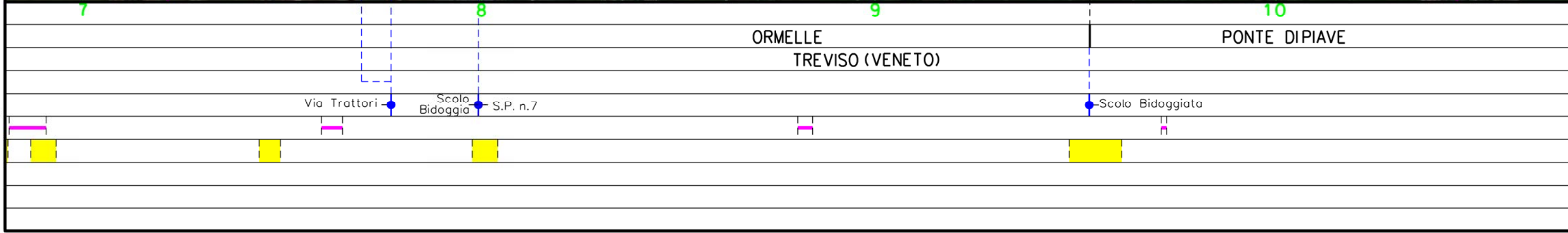
All. YOUSAVE di
Ormelle, (tratto iniziale)
DN 100, di prossima
costruzione

Rif. Met. 1^ Tr. da A.I. n.915
di San Polo a Salgareda
DN 300 (12") - DP 75 bar,
in progetto, L=17352 m

PIDA,
di prossima
costruzione

All. YOUSAVE di Ormelle
(tratto iniziale),
DN 100, di prossima
costruzione, da porre fuori
esercizio, L=5 m

Met. 1^ Tr. da A.I. n.915
di San Polo a Salgareda
DN 300 (12") - MOP 64 bar,
da porre fuori esercizio,
L=16500 m



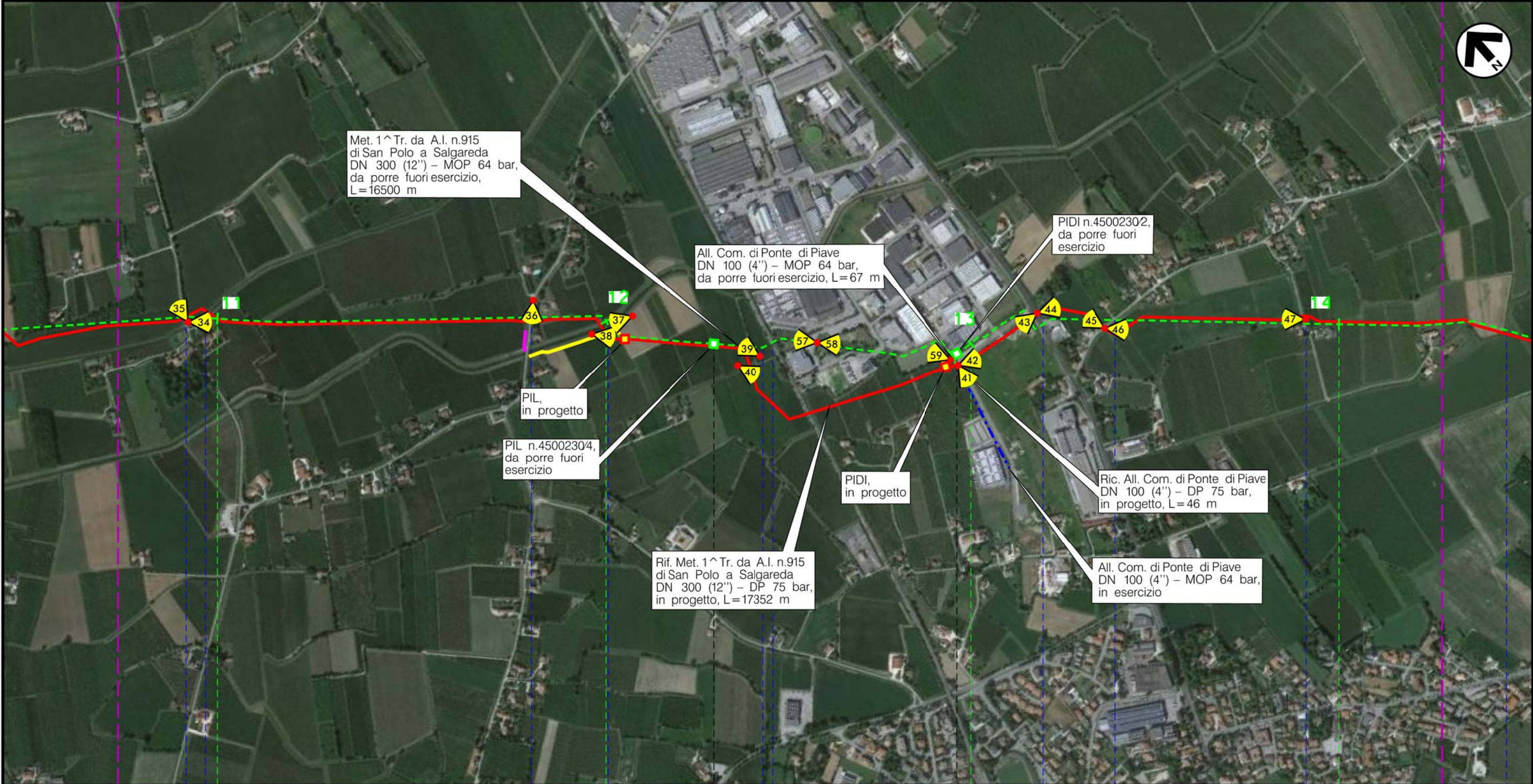
Metanodotto:

1^ Tratto da A.I. n.915 di San Polo a Salgareda
DN 300 (12") - MOP 64 bar

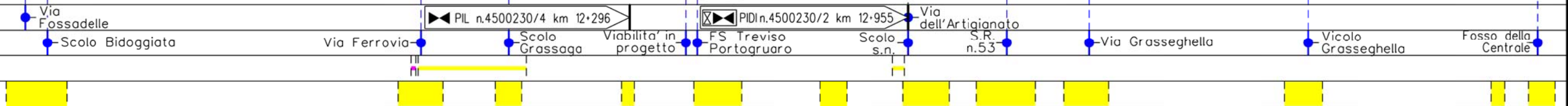
INDICE	DATA	REVISIONI	MARIONNI	SANTI	LUMINARI
0	30/11/17	EMISSIONE	ELABORATO	VERIFICATO	APPROVATO
Proprietario		Progettista		Dis.	
SNAM RETE GAS		COMIS		PG-ORF-DISM-001	
				Comm. NR/16091	

Foglio
5
di 7
Scala
1:10000

METANODOTTI E IMPIANTI DA PORRE FUORI ESERCIZIO
INTERFERENZE CON IL TERRITORIO CON ORIENTAMENTI FOTOGRAFICI



PONTE DIPIAVE
TREVISO (VENETO)



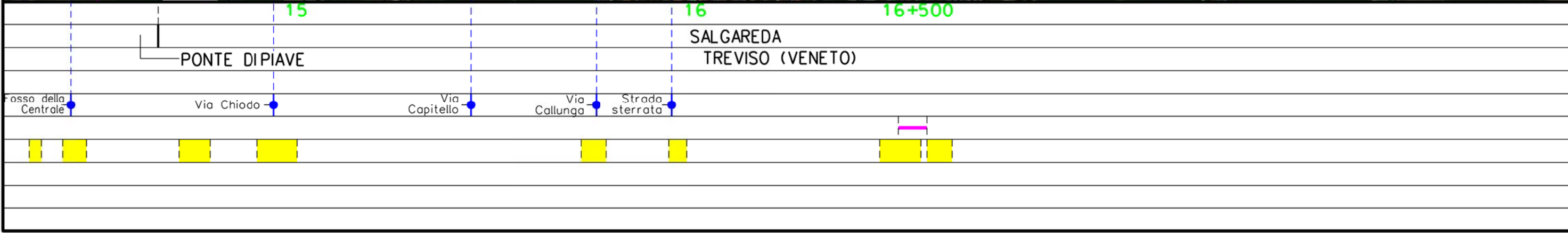
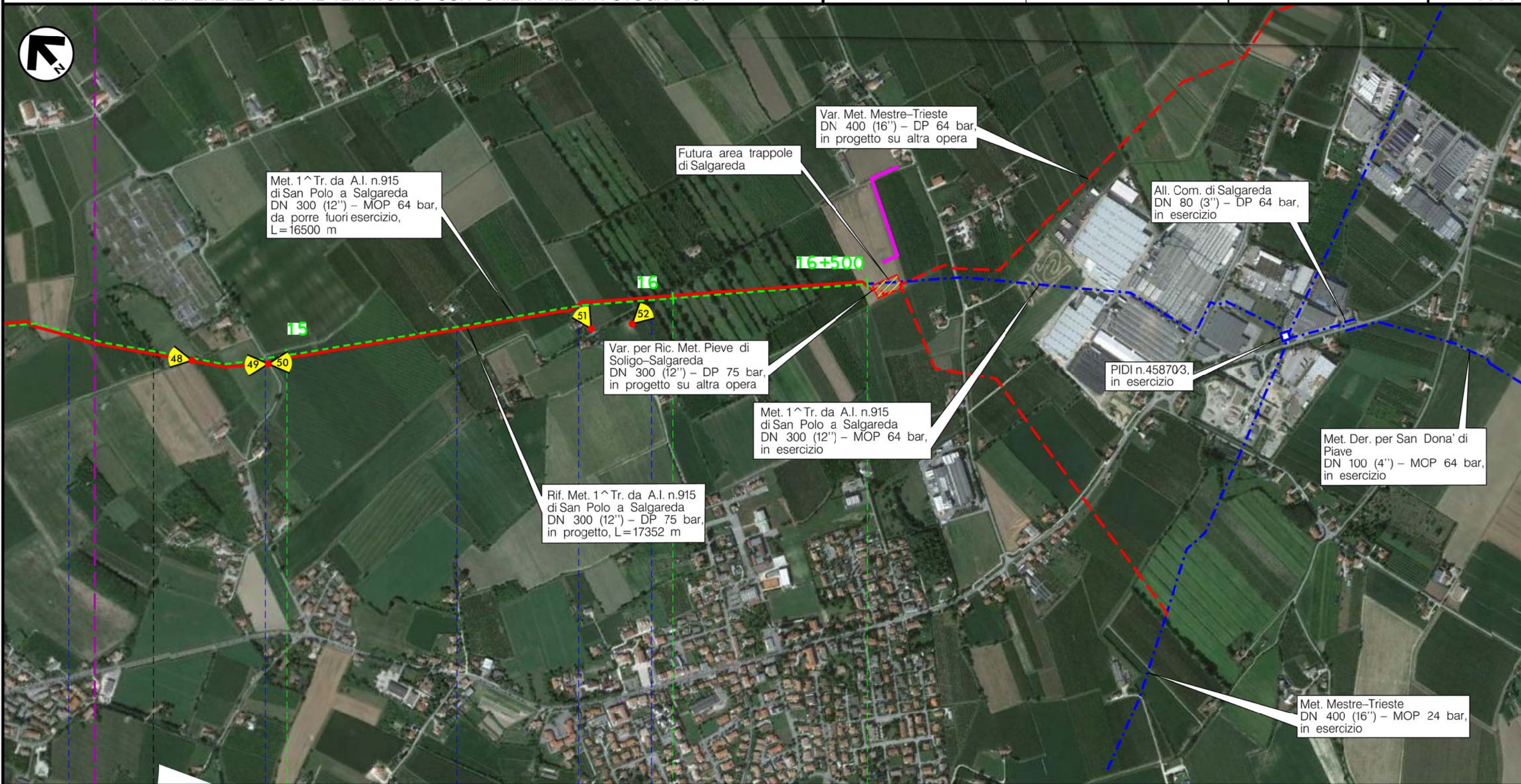
Il presente disegno è di proprietà aziendale - La Società tutelera i propri diritti a termine di legge.

Metanodotto: 1^ Tratto da A.I. n.915 di San Polo a Salgareda
DN 300 (12") - MOP 64 bar

0	30/11/17	EMISSIONE	MARIONNI	SANTI	LUMINARI
INDICE	DATA	REVISIONI	ELABORATO	VERIFICATO	APPROVATO
Proprietario		Progettista		Dis. PG-ORF-DISM-001	
				Comm. NR/16091	
					Foglio 6 di 7
					Scala 1:10000

METANODOTTI E IMPIANTI DA PORRE FUORI ESERCIZIO
INTERFERENZE CON IL TERRITORIO CON ORIENTAMENTI FOTOGRAFICI

Il presente disegno è di proprietà aziendale - La Società tutelera i propri diritti a termine di legge.



Metanodotto:

1^ Tratto da A.I. n.915 di San Polo a Salgareda
DN 300 (12") - MOP 64 bar

METANODOTTI E IMPIANTI DA PORRE FUORI ESERCIZIO
INTERFERENZE CON IL TERRITORIO CON ORIENTAMENTI FOTOGRAFICI

0	30/11/17	EMISSIONE	MARIONNI	SANTI	LUMINARI		
INDICE	DATA	R E V I S I O N I			ELABORATO	VERIFICATO	APPROVATO
Proprietario		Progettista		Dis. PG-ORF-DISM-001			
				Comm. NR/16091			
						Foglio 7 di 7	
						Scala 1:10000	

LEGENDA

SIMBOLOGIA CARTOGRAFICA

- | | | | |
|--|---|--|---|
| | Metanodotto in progetto | | Altre condotte di terzi |
| | Metanodotti in esercizio | | Altri metanodotti in progetto |
| | Metanodotti da porre fuori esercizio e recuperare | | Gallerie, Tunnel, Mini-Microtunnel, Raise Boring e T.O.C. |
| | Alternativa di tracciato | | Impianti di linea in progetto |
| | Aree impianti stacco-terminale in progetto | | Impianti di linea su rete in esercizio |
| | Aree impianti stacco-terminale esistenti | | Impianti di linea da porre fuori esercizio e recuperare |
| | Piazzola di stoccaggio tubazioni | | Depositi temporanei |
| | Strada di accesso all'impianto | | Strade di accesso provvisorio |
| | Adeguamento strade esistenti | | Limite sovrapposizione fogli |
| | | | Integrazioni planimetriche di progetto |
| | | | Integrazioni planimetriche esistenti |
| | | | Punto di ripresa fotografico e numerazione |

SIMBOLOGIA MECCANICA

- | | |
|--|--|
| | Punto di intercettazione di linea (P.I.L.) |
| | Punto di intercettazione di derivazione importante (P.I.D.I.) |
| | Punto di intercettazione di derivazione semplice con stacco da P.I.L. (P.I.D.S.) |
| | Punto di intercettazione e derivazione semplice con stacco da Linea (P.I.D.S.) |
| | Punto di intercettazione con discaggio di allacciamento (P.I.D.A.) |
| | Punto predisposto per il discaggio di allacciamento (P.P.D.A.) |
| | Punto di sezionamento elettrico terminale (P.S.E.T.) |
| | Stazione predisposta per lancio e ricevimento PIG |
| | Impianto di riduzione/regolazione della pressione |

SIMBOLOGIA TEMATICA

Il presente disegno è di proprietà aziendale - La Società tutelera i propri diritti a termine di legge.

Progressiva chilometrica	N.	
Comuni		
Province		
Impianti	TIPO - N. - PROGR. km	
Attraversamenti	TIPOLOGIA ATTRAVERSATA (SS n. **, corso d'acqua, ferrovia, ecc.)	
Strade - Piste - Piazzole tubazioni	ACCESSO IMPIANTI	ADEGUAMENTI STRADE
Fascia di lavoro	ALLARGATA	STRADE PROVVISORIE
Scavabilità terreni	SCIOLTI (T)	ROCCIA TENERA (RT) ROCCIA DURA (RD)
		DEPOSITI TEMPORANEI
		Dn
		N. PIAZ. Pn