



COROGRAFIA Scala 1:200.000

**METANODOTTI DA PORRE FUORI ESERCIZIO**

- All. Comune di CIMADOLMO DN 80 (3'') – MOP 64 bar – Tav. 2
- All. AVIR San Polo di Piave DN 100 (4'') – MOP 64 bar – Tav. 3
- Der. per ORMELLE DN 80 (3'') – MOP 64 bar – Tav. 4
- All. YOUSAVE di Ormelle (tratto iniziale) DN 100 (4'') – MOP 64 bar – Tav. 5
- All. Comune di PONTE DI PIAVE DN 100 (4'') – MOP 64 bar – Tav. 6



0	30/11/17	EMISSIONE	MARIONNI	SANTI	LUMINARI
INDICE	DATA	REVISIONI	ELABORATO	VERIFICATO	APPROVATO
Proprietario 		Progettista 		Dis. PG-GEO-DISM-002	
Metanodotto: Pieve di Soligo-San Polo di Piave-Salgareda 1^ Tratto da A.I. n.915 di San Polo a Salgareda DN 300 (12'') – MOP 64 bar opere connesse		Comm. NR/16091		Fg. 1 di 7	
METANODOTTI E IMPIANTI DA PORRE FUORI ESERCIZIO GEOLOGIA – GEOMORFOLOGIA – IDROGEOLOGIA		Sostituisce il ..... Sostituito dal .....		Scala 1:10000	

Metanodotto:

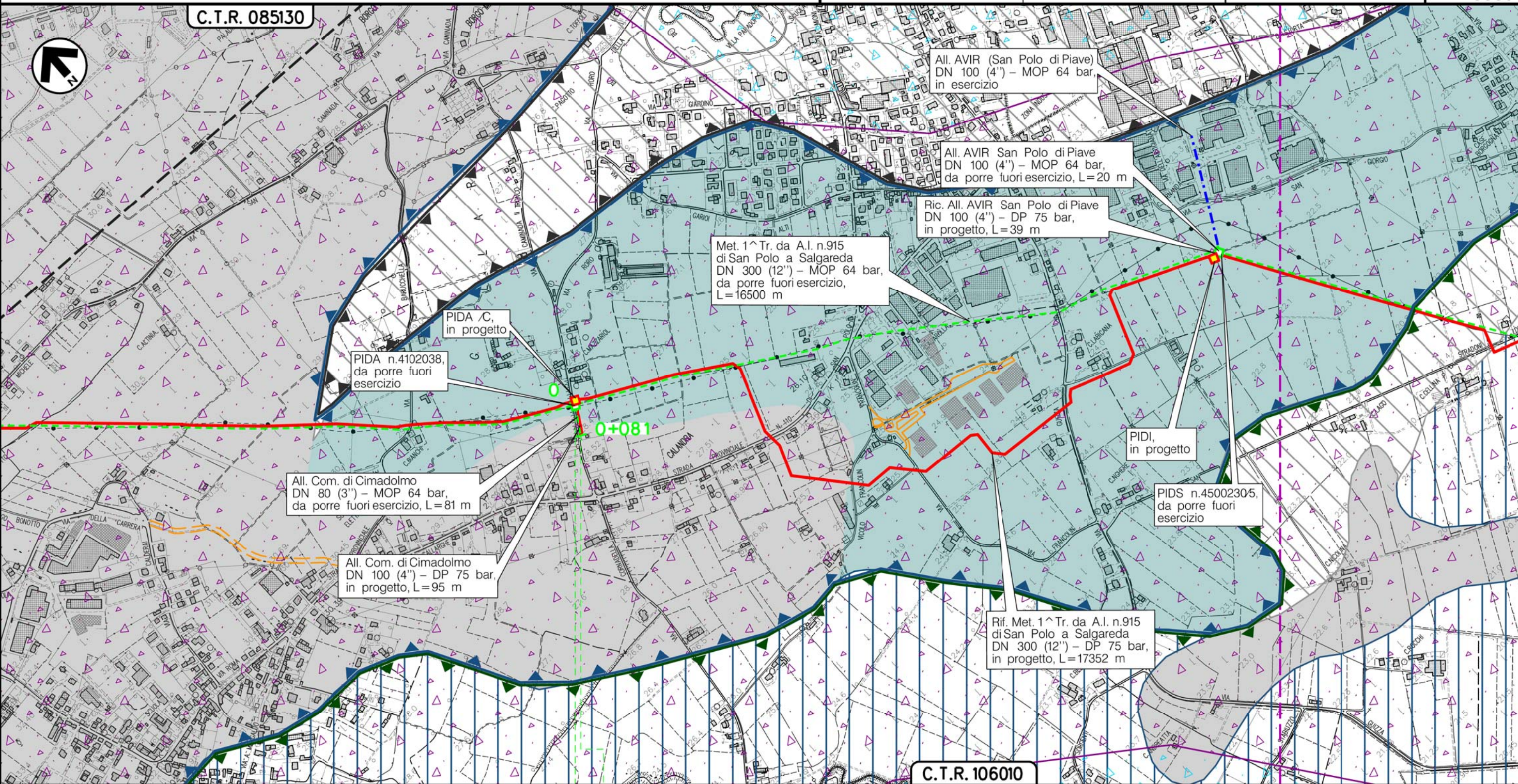
All. Comune di CIMADOLMO  
DN 80 (3'') - MOP 64 bar

METANODOTTI E IMPIANTI DA PORRE FUORI ESERCIZIO  
GEOLOGIA - GEOMORFOLOGIA - IDROGEOLOGIA

0	30/11/17	EMISSIONE	MARIONNI	SANTI	LUMINARI
INDICE	DATA	REVISIONI	ELABORATO	VERIFICATO	APPROVATO
Proprietario		Progettista		Dis. PG-GEO-DISM-002	
SNAM RETE GAS		COMIS		Comm. NR/16091	

Foglio  
2  
di 7  
Scala  
1:10000

C.T.R. 085130



SAN POLO DIPIAVE  
TREVISO (VENETO)

▶▶ PIDA/C n.4102038

(T)

Il presente disegno e' di proprieta' aziendale - La Societa' tutelera' i propri diritti a termine di legge.

Metanodotto:

All. AVIR San Polo di Piave  
DN 100 (4'') - MOP 64 bar

METANODOTTI E IMPIANTI DA PORRE FUORI ESERCIZIO  
GEOLOGIA - GEOMORFOLOGIA - IDROGEOLOGIA

0	30/11/17	EMISSIONE	MARIONNI	SANTI	LUMINARI
INDICE	DATA	REVISIONI	ELABORATO	VERIFICATO	APPROVATO
Proprietario		Progettista		Dis. PG-GEO-DISM-002	
				Comm. NR/16091	

Foglio  
**3**  
di 7  
Scala  
**1:10000**

C.T.R. 085130

All. AVIR (San Polo di Piave)  
DN 100 (4'') - MOP 64 bar,  
in esercizio

All. AVIR San Polo di Piave  
DN 100 (4'') - MOP 64 bar,  
da porre fuori esercizio, L=20 m

Ric. All. AVIR San Polo di Piave  
DN 100 (4'') - DP 75 bar,  
in progetto, L=39 m

Met. 1^ Tr. da A.I. n.915  
di San Polo a Salgareda  
DN 300 (12'') - MOP 64 bar,  
da porre fuori esercizio,  
L=16500 m

PIDA /C,  
in progetto

PIDA n.4102038,  
da porre fuori  
esercizio

All. Com. di Cimadolmo  
DN 80 (3'') - MOP 64 bar,  
da porre fuori esercizio, L=81 m

All. Com. di Cimadolmo  
DN 100 (4'') - DP 75 bar,  
in progetto, L=95 m

PIDI,  
in progetto


PIDS n.45002305,  
da porre fuori  
esercizio

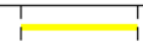
Rif. Met. 1^ Tr. da A.I. n.915  
di San Polo a Salgareda  
DN 300 (12'') - DP 75 bar,  
in progetto, L=17352 m

C.T.R. 106010

0 0+020

SAN POLO DIPIAVE  
TREVISO (VENETO)

 PIDI n.4500230/5





(T)

Il presente disegno e' di proprieta' aziendale - La Societa' tutelera' i propri diritti a termine di legge.

Metanodotto:

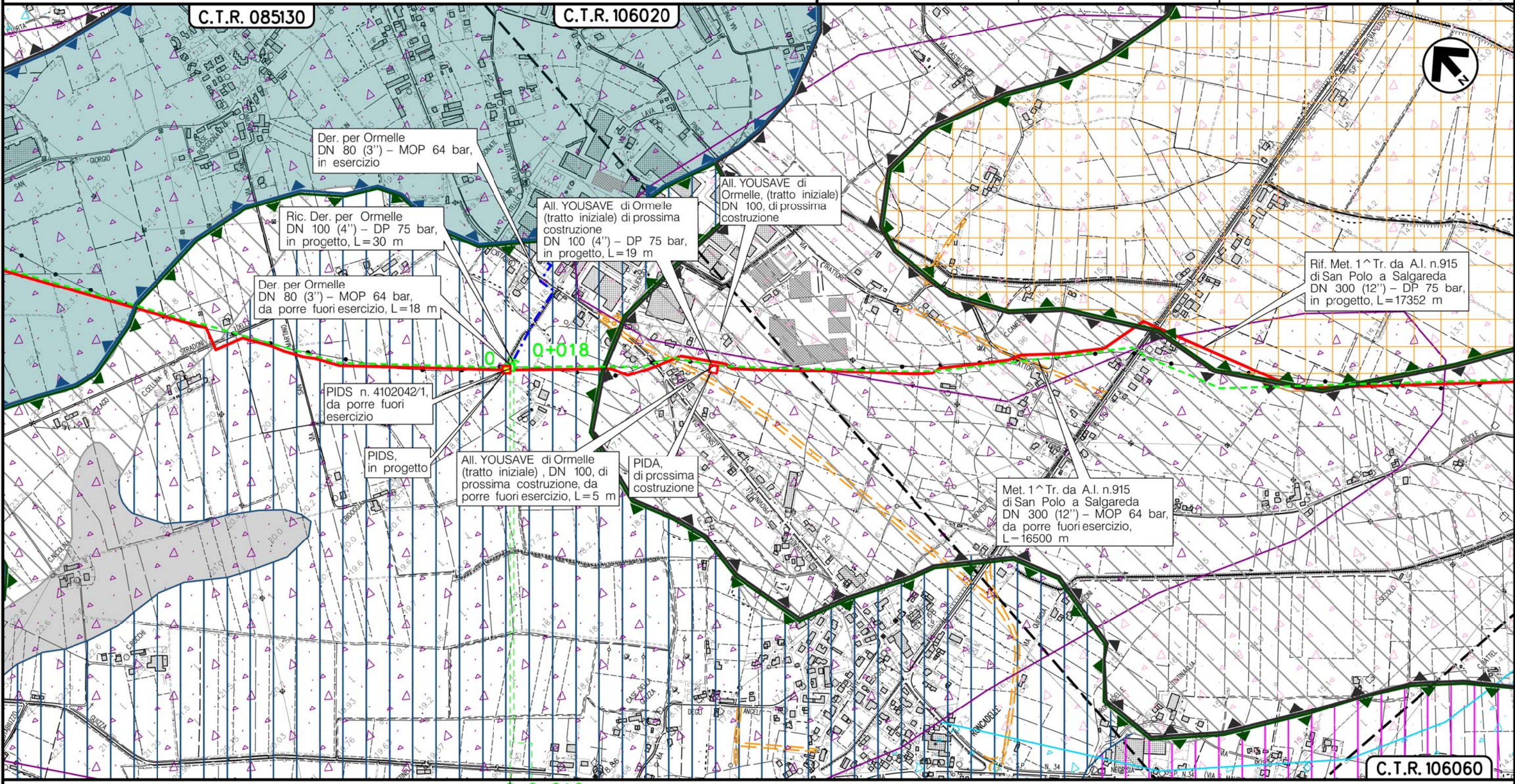
Der. per ORMELLE  
DN 80 (3'') - MOP 64 bar

METANODOTTI E IMPIANTI DA PORRE FUORI ESERCIZIO  
GEOLOGIA - GEOMORFOLOGIA - IDROGEOLOGIA

0	30/11/17	EMISSIONE	MARIONNI	SANTI	LUMINARI	Foglio
INDICE	DATA	REVISIONI	ELABORATO	VERIFICATO	APPROVATO	4
Proprietario			Progettista			di 7
						Dis. PG-GEO-DISM-002
						Comm. NR/16091
						Scala 1:10000

C.T.R. 085130

C.T.R. 106020



Der. per Ormelle  
DN 80 (3'') - MOP 64 bar,  
in esercizio

Ric. Der. per Ormelle  
DN 100 (4'') - DP 75 bar,  
in progetto, L=30 m

Der. per Ormelle  
DN 80 (3'') - MOP 64 bar,  
da porre fuori esercizio, L=18 m

PIDS n. 4102042/1,  
da porre fuori  
esercizio

PIDS,  
in progetto

All. YOUSAVE di Ormelle  
(tratto iniziale), DN 100, di  
prossima costruzione, da  
porre fuori esercizio, L=5 m

PIDA,  
di prossima  
costruzione

All. YOUSAVE di Ormelle  
(tratto iniziale) di prossima  
costruzione  
DN 100 (4'') - DP 75 bar,  
in progetto, L=19 m

All. YOUSAVE di  
Ormelle, (tratto iniziale)  
DN 100, di prossima  
costruzione

Rif. Met. 1^ Tr. da A.I. n.915  
di San Polo a Salgareda  
DN 300 (12'') - DP 75 bar,  
in progetto, L=17352 m

Met. 1^ Tr. da A.I. n.915  
di San Polo a Salgareda  
DN 300 (12'') - MOP 64 bar,  
da porre fuori esercizio,  
L=16500 m

0+018

SAN POLO DIPIAVE  
TREVISO (VENETO)

◀▶ PIDS n.4102042/1

C.T.R. 106060



(T)

Il presente disegno è di proprietà aziendale - La Società tutelera i propri diritti a termine di legge.

Metanodotto:

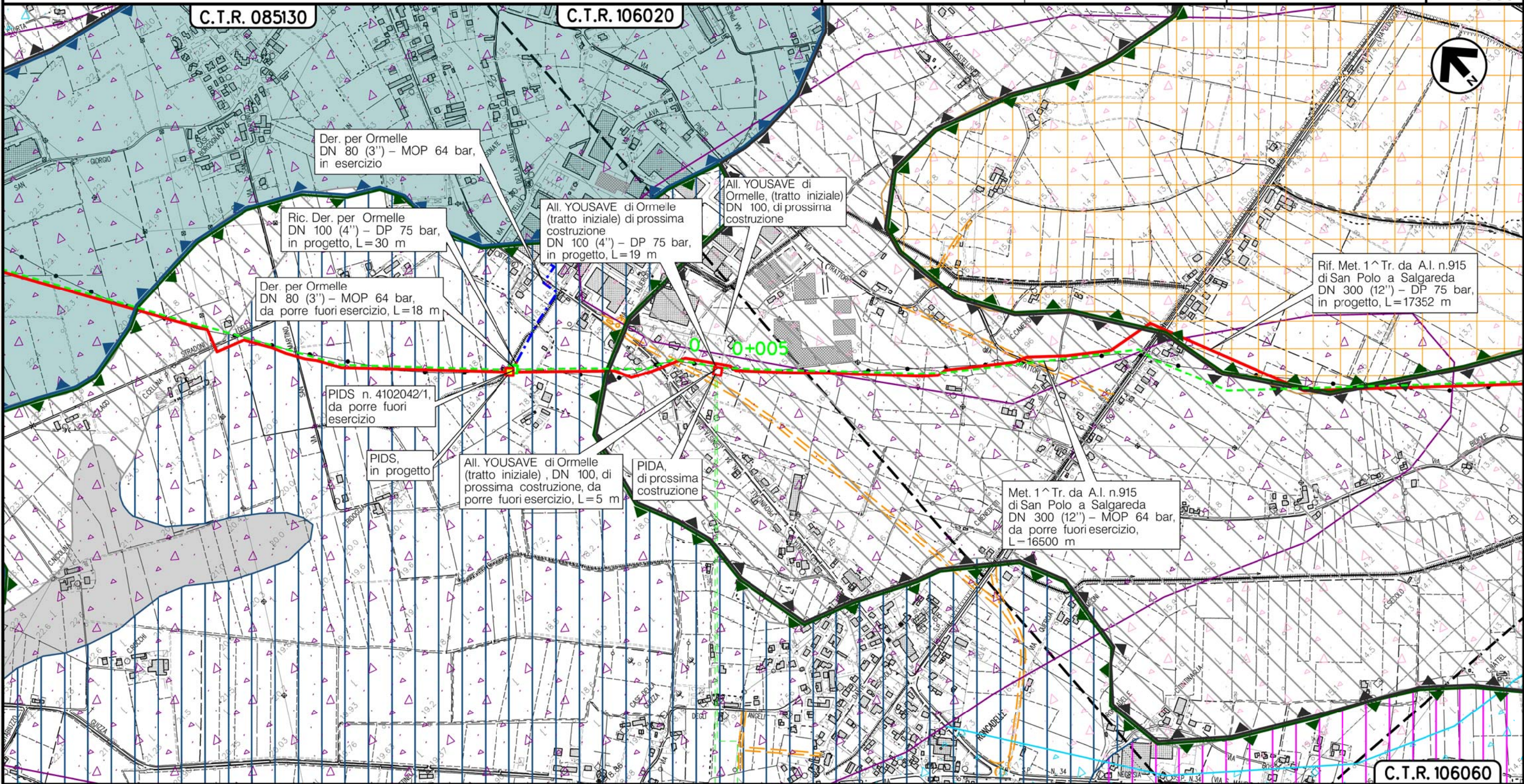
All. YOUSAVE di Ormelle (tratto iniziale)  
DN 100 (4'') - MOP 64 bar

METANODOTTI E IMPIANTI DA PORRE FUORI ESERCIZIO  
GEOLOGIA - GEOMORFOLOGIA - IDROGEOLOGIA

0	30/11/17	EMISSIONE	MARIONNI	SANTI	LUMINARI	Foglio
INDICE	DATA	REVISIONI	ELABORATO	VERIFICATO	APPROVATO	5
Proprietario			Progettista			di 7
						Dis. PG-GEO-DISM-002
						Comm. NR/16091
						Scala
						1:10000

C.T.R. 085130

C.T.R. 106020



0 0+005  
ORMELLE  
TREVISO (VENETO)

(T)

Il presente disegno è di proprietà aziendale - La Società tutelera i propri diritti a termine di legge.

Metanodotto:

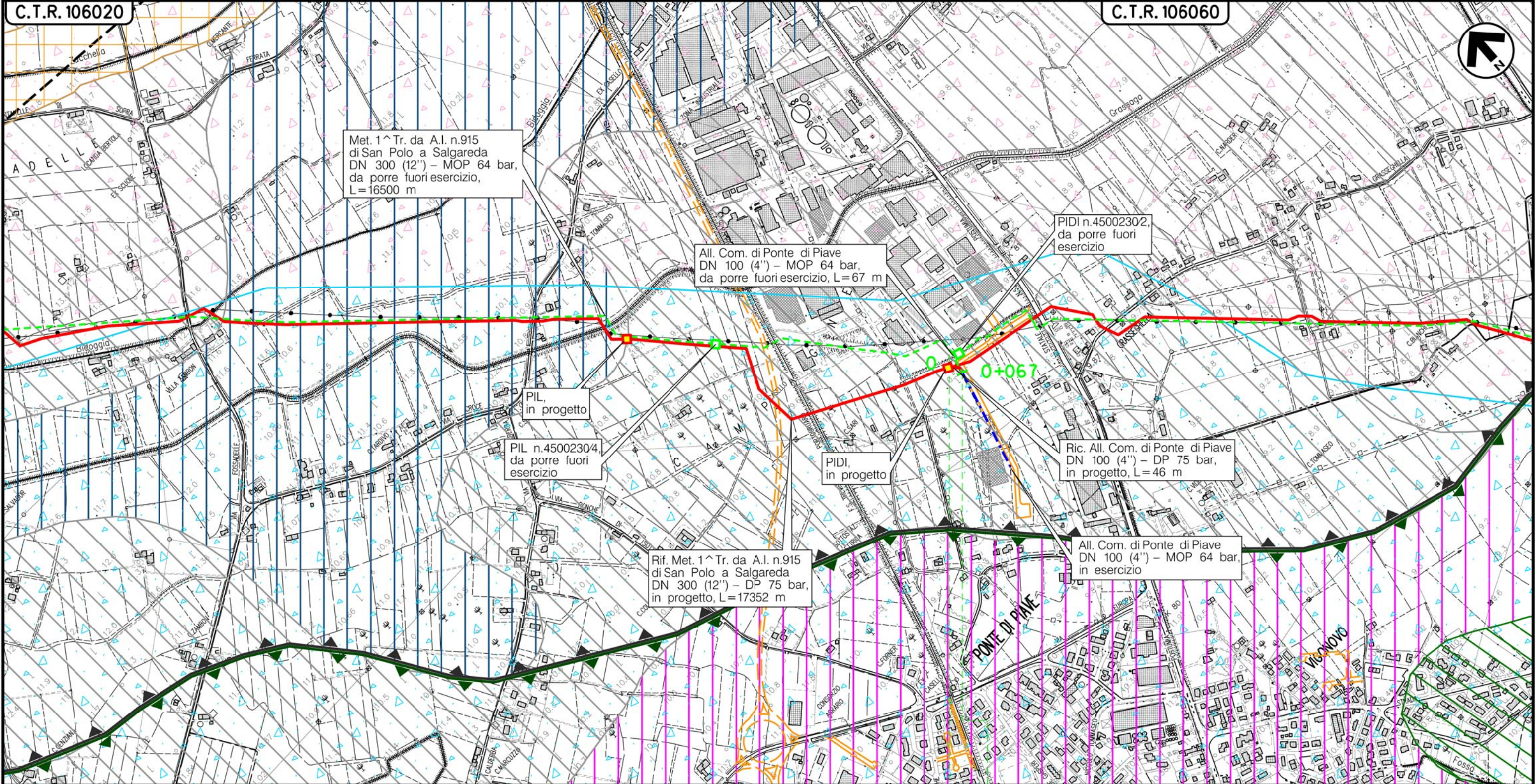
All. Comune di PONTE DI PIAVE  
DN 100 (4'') - MOP 64 bar

METANODOTTI E IMPIANTI DA PORRE FUORI ESERCIZIO  
GEOLOGIA - GEOMORFOLOGIA - IDROGEOLOGIA

0	30/11/17	EMISSIONE	MARIONNI	SANTI	LUMINARI
INDICE	DATA	REVISIONI	ELABORATO	VERIFICATO	APPROVATO
Proprietario <b>SNAM</b> SNAM RETE GAS		Progettista <b>COMIS</b> consulenza materiali - ispezioni - saldatura progettazione - direzione lavori		Dis. PG-GEO-DISM-002 Comm. NR/16091	
					Foglio 6 di 7 Scala 1:10000

C.T.R. 106020

C.T.R. 106060



Met. 1^ Tr. da A.I. n.915  
di San Polo a Salgareda  
DN 300 (12'') - MOP 64 bar,  
da porre fuori esercizio,  
L=16500 m

All. Com. di Ponte di Piave  
DN 100 (4'') - MOP 64 bar,  
da porre fuori esercizio, L=67 m

PIDI n.45002302,  
da porre fuori  
esercizio

PIL,  
in progetto

PIL n.45002304,  
da porre fuori  
esercizio

PIDI,  
in progetto

Ric. All. Com. di Ponte di Piave  
DN 100 (4'') - DP 75 bar,  
in progetto, L=46 m

Rif. Met. 1^ Tr. da A.I. n.915  
di San Polo a Salgareda  
DN 300 (12'') - DP 75 bar,  
in progetto, L=17352 m

All. Com. di Ponte di Piave  
DN 100 (4'') - MOP 64 bar,  
in esercizio

PONTE DI PIAVE  
TREVISO (VENETO)

0 0+067

PIDI n.4500230/2

Il presente disegno e' di proprieta' aziendale - La Societa' tutelera' i propri diritti a termine di legge.

(T)

Metanodotto: Pieve di Soligo-San Polo di Piave-Salgareda  
 1^ Tratto da A.I. n.915 di San Polo a Salgareda DN 300 (12'') - MOP 64 bar  
 opere connesse

METANODOTTI E IMPIANTI DA PORRE FUORI ESERCIZIO  
 GEOLOGIA - GEOMORFOLOGIA - IDROGEOLOGIA

0	30/11/17	EMISSIONE	MARIONNI	SANTI	LUMINARI
INDICE	DATA	R E V I S I O N I			ELABORATO
Proprietario		Progettista		Dis. PG-GEO-DISM-002	
SNAM RETE GAS		COMIS		Comm. NR/16091	
					Foglio 7 di 7
					Scala 1:10000

LEGENDA

SIMBOLOGIA CARTOGRAFICA

- |  |   |  |   |
|--|---|--|---|
|  | Metanodotto in progetto                           |  | Altre condotte di terzi                                   |
|  | Metanodotti in esercizio                          |  | Altri metanodotti in progetto                             |
|  | Metanodotti da porre fuori esercizio e recuperare |  | Gallerie, Tunnel, Mini-Microtunnel, Raise Boring e T.O.C. |
|  | Alternativa di tracciato                          |  | Impianti di linea in progetto                             |
|  | Aree impianti stacco-terminale in progetto        |  | Impianti di linea su rete in esercizio                    |
|  | Aree impianti stacco-terminale esistenti          |  | Impianti di linea da porre fuori esercizio e recuperare   |
|  | Piazzola di stoccaggio tubazioni                  |  | Depositi temporanei                                       |
|  | Strada di accesso all'impianto                    |  | Strade di accesso provvisorio                             |
|  | Adeguamento strade esistenti                      |  | Limite sovrapposizione fogli                              |
|  |   |  | Integrazioni planimetriche di progetto                    |
|  |   |  | Integrazioni planimetriche esistenti                      |

SIMBOLOGIA MECCANICA

- |  |  |
|--|--|
|  | Punto di intercettazione di linea (P.I.L.)                                       |
|  | Punto di intercettazione di derivazione importante (P.I.D.I.)                    |
|  | Punto di intercettazione di derivazione semplice con stacco da P.I.L. (P.I.D.S.) |
|  | Punto di intercettazione e derivazione semplice con stacco da Linea (P.I.D.S.)   |
|  | Punto di intercettazione con discaggio di allacciamento (P.I.D.A.)               |
|  | Punto predisposto per il discaggio di allacciamento (P.P.D.A.)                   |
|  | Punto di sezionamento elettrico terminale (P.S.E.T.)                             |
|  | Stazione predisposta per lancio e ricevimento PIG                                |
|  | Impianto di riduzione/regolazione della pressione                                |

SIMBOLOGIA TEMATICA

CARTA DEI SUOLI

- |  |  |  |   |
|--|--|--|---|
|  | Bassa pianura alluvionale indifferenziata    |  | Conoidi ghiaiosi e superfici terrazzate |
|  | Dossi fluviali sabbiosi                      |  | Depressioni della pianura alluvionale   |
|  | Porzioni di conoidi e fondovalle alluvionali |  | Porzioni medio-apicali dei conoidi      |
|  | Versanti moderatamente ripidi                |  | Depressioni inter-conoidi               |
|  | Porzioni distali dei conoidi                 |  | Versanti ripidi                         |
|  | Sommita' di versanti                         |  | Depressioni della pianura alluvionale   |
|  | Dossi fluviali sabbioso-limosi               |  | Conoidi ghiaiosi con canali intrecciati |

LITOLOGIA

- |  |                              |  |                           |  |                         |
|--|------------------------------|--|---------------------------|--|-------------------------|
|  | Ghiaie e sabbie prevalenti   |  | Sabbie e limi prevalenti  |  | Conglomerati arenarie   |
|  | Ghiaie sabbie limi e argille |  | Limi e argille prevalenti |  | Conglomerati poligenici |

IDROGEOLOGIA

- |  |  |  |                           |  |                              |
|--|--|--|---------------------------|--|------------------------------|
|  | Falda moderatamente profonda 50-100 cm |  | Falda profonda 100-150 cm |  | Falda molto profonda >150 cm |
|--|--|--|---------------------------|--|------------------------------|

SITI CONTAMINATI

- |  |                  |
|--|------------------|
|  | Siti contaminati |
|--|------------------|

Il presente disegno è di proprietà aziendale - La Società tutelera i propri diritti a termine di legge.

Progressiva chilometrica	N.	
Comuni		
Province		
Impianti	TIPO - N. - PROGR. km	
Attraversamenti	TIPOLOGIA ATTRAVERSATA (SS n. **, corso d'acqua, ferrovia, ecc.)	
Strade - Piste - Piazzole tubazioni	ACCESSO IMPIANTI	ADEGUAMENTI STRADE
Fascia di lavoro	ALLARGATA	
Scavabilità terreni	SCIOLTI (T)	ROCCIA TENERA (RT) ROCCIA DURA (RD)
		DEPOSITI TEMPORANEI
		STRADE PROVVISORIE
		Dn
		N. PIAZ. Pn