

Il presente disegno è di proprietà aziendale - La Società tutelera i propri diritti a termine di legge.



COROGRAFIA Scala 1:200.000

METANODOTTI DA PORRE FUORI ESERCIZIO

2^ Tratto da A.I. n.915 di San Polo a Pieve di Soligo DN 300 (12'') - MOP 64 bar - Tav. 2-6



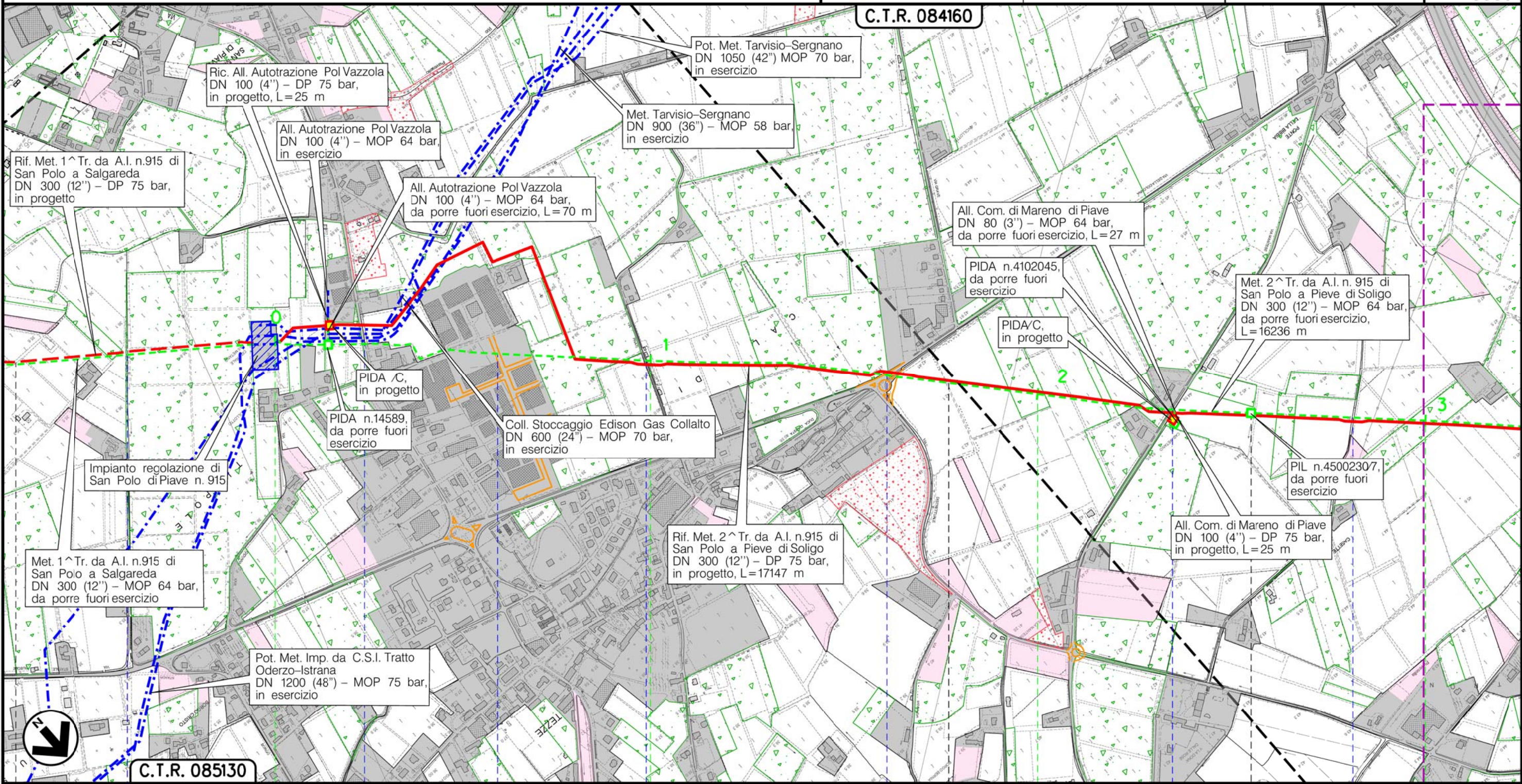
0	30/11/17	EMISSIONE	MARIONNI	SANTI	LUMINARI
INDICE	DATA	REVISIONI	ELABORATO	VERIFICATO	APPROVATO
Proprietario 		Progettista 		Dis. PG-US-DISM-003	
Metanodotto: Pieve di Soligo-San Polo di Piave-Salgareda 2^ Tratto da A.I. n.915 di San Polo a Pieve di Soligo DN 300 (12'') - MOP 64 bar		Comm. NR/16091		Fg. 1 di 7	
METANODOTTI E IMPIANTI DA PORRE FUORI ESERCIZIO USO DEL SUOLO		Sostituisce il Sostituito dal		Scala 1:10000	

Metanodotto:
 Pieve di Soligo–San Polo di Piave–Salgareda
 2^ Tratto da A.I. n.915 di San Polo a Pieve di Soligo DN 300 (12") – MOP 64 bar

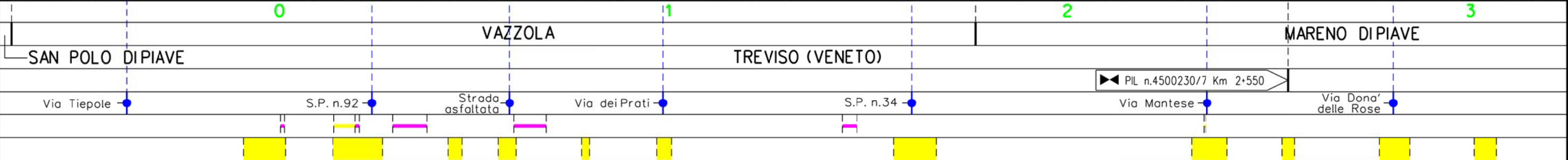
0	30/11/17	EMISSIONE	MARIONNI	SANTI	LUMINARI	Foglio
INDICE	DATA	REVISIONI	ELABORATO	VERIFICATO	APPROVATO	2
Proprietario			Progettista			di 7
						Scala
			Dis. PG-US-DISM-003			1:10000
			Comm. NR/16091			

METANODOTTI E IMPIANTI DA PORRE FUORI ESERCIZIO
 USO DEL SUOLO

C.T.R. 084160



C.T.R. 085130

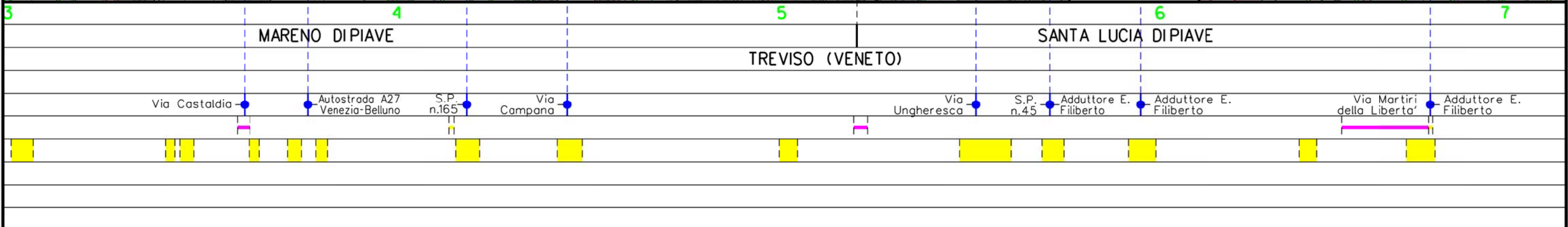
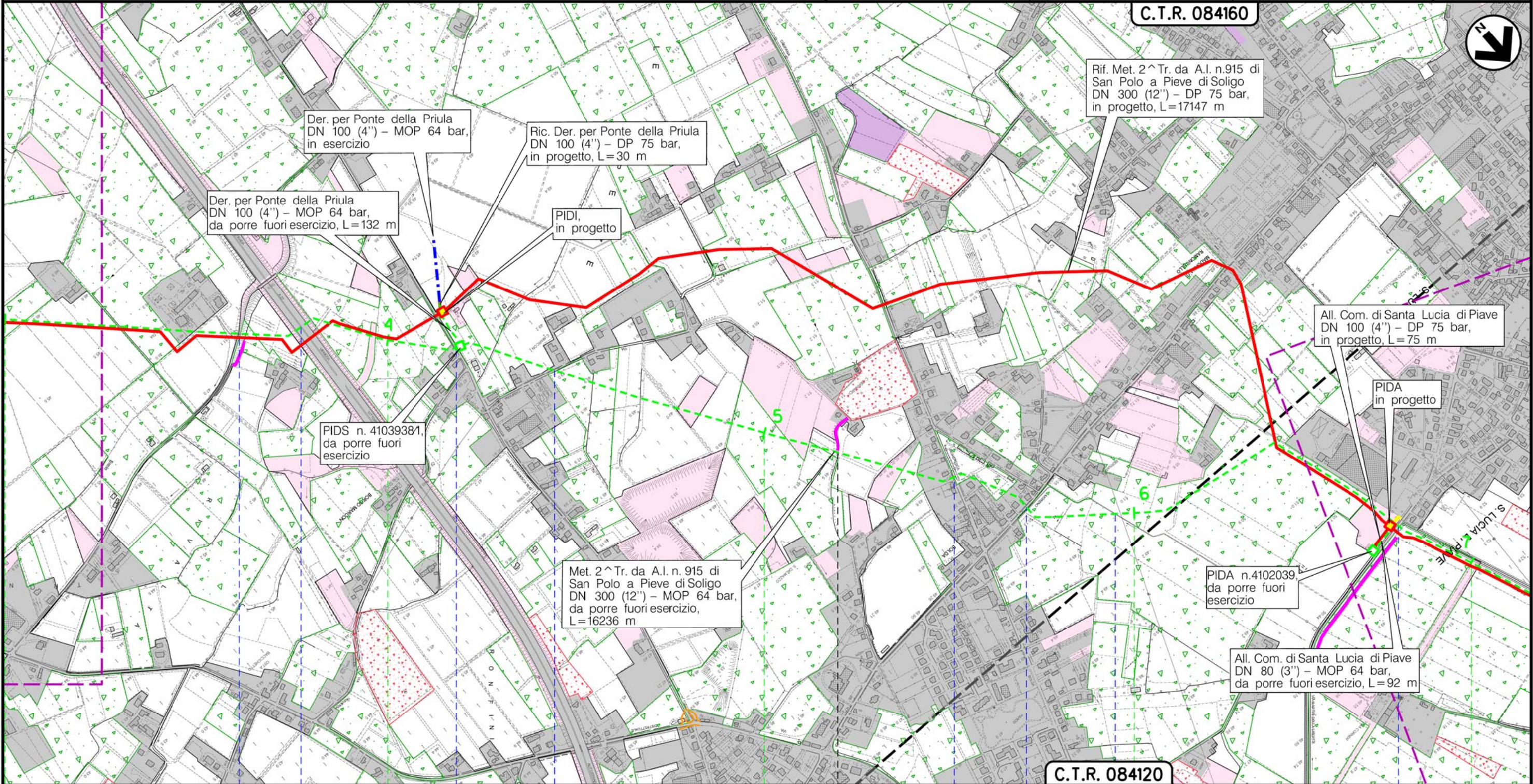


Il presente disegno è di proprietà aziendale – La Società tutelera i propri diritti a termine di legge.

Metanodotto:
 Pieve di Soligo–San Polo di Piave–Salgareda
 2^ Tratto da A.I. n.915 di San Polo a Pieve di Soligo DN 300 (12") – MOP 64 bar

METANODOTTI E IMPIANTI DA PORRE FUORI ESERCIZIO
 USO DEL SUOLO

0	30/11/17	EMISSIONE	MARIONNI	SANTI	LUMINARI	Foglio
INDICE	DATA	REVISIONI	ELABORATO	VERIFICATO	APPROVATO	3
Proprietario		Progettista		Dis. PG-US-DISM-003		di 7
				Comm. NR/16091		Scala
						1:10000

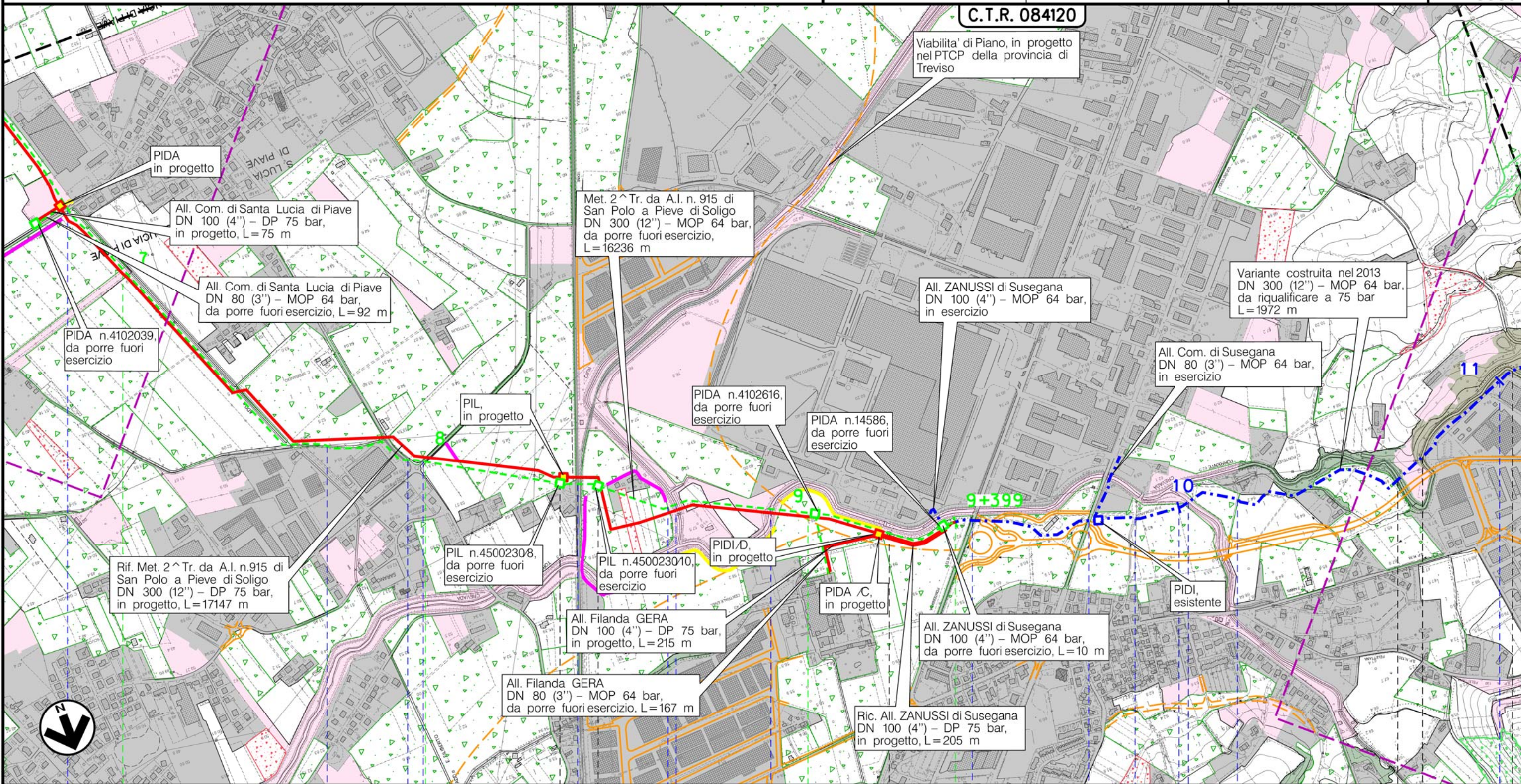


Il presente disegno e' di proprieta' aziendale - La Societa' tutelera' i propri diritti a termine di legge.

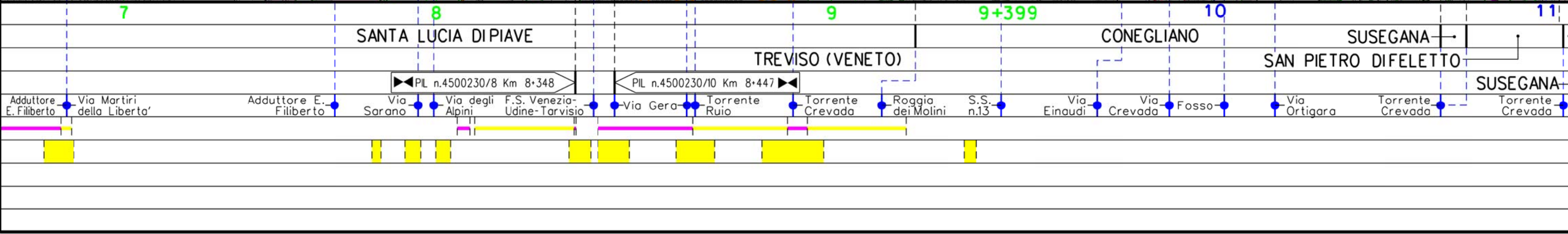
Metanodotto:
 Pieve di Soligo-San Polo di Piave-Salgareda
 2^ Tratto da A.I. n.915 di San Polo a Pieve di Soligo DN 300 (12") - MOP 64 bar

0	30/11/17	EMISSIONE	MARIONNI	SANTI	LUMINARI	Foglio
INDICE	DATA	REVISIONI	ELABORATO	VERIFICATO	APPROVATO	4
Proprietario	Progettista		Dis. PG-US-DISM-003		di 7	
SNAM RETE GAS	COMIS <small>consulenza materiali - ispezioni - saldature progettazione - direzione lavori</small>		Comm. NR/16091		Scala 1:10000	

METANODOTTI E IMPIANTI DA PORRE FUORI ESERCIZIO
 USO DEL SUOLO



Il presente disegno è di proprietà aziendale - La Società tutelerà i propri diritti a termine di legge.



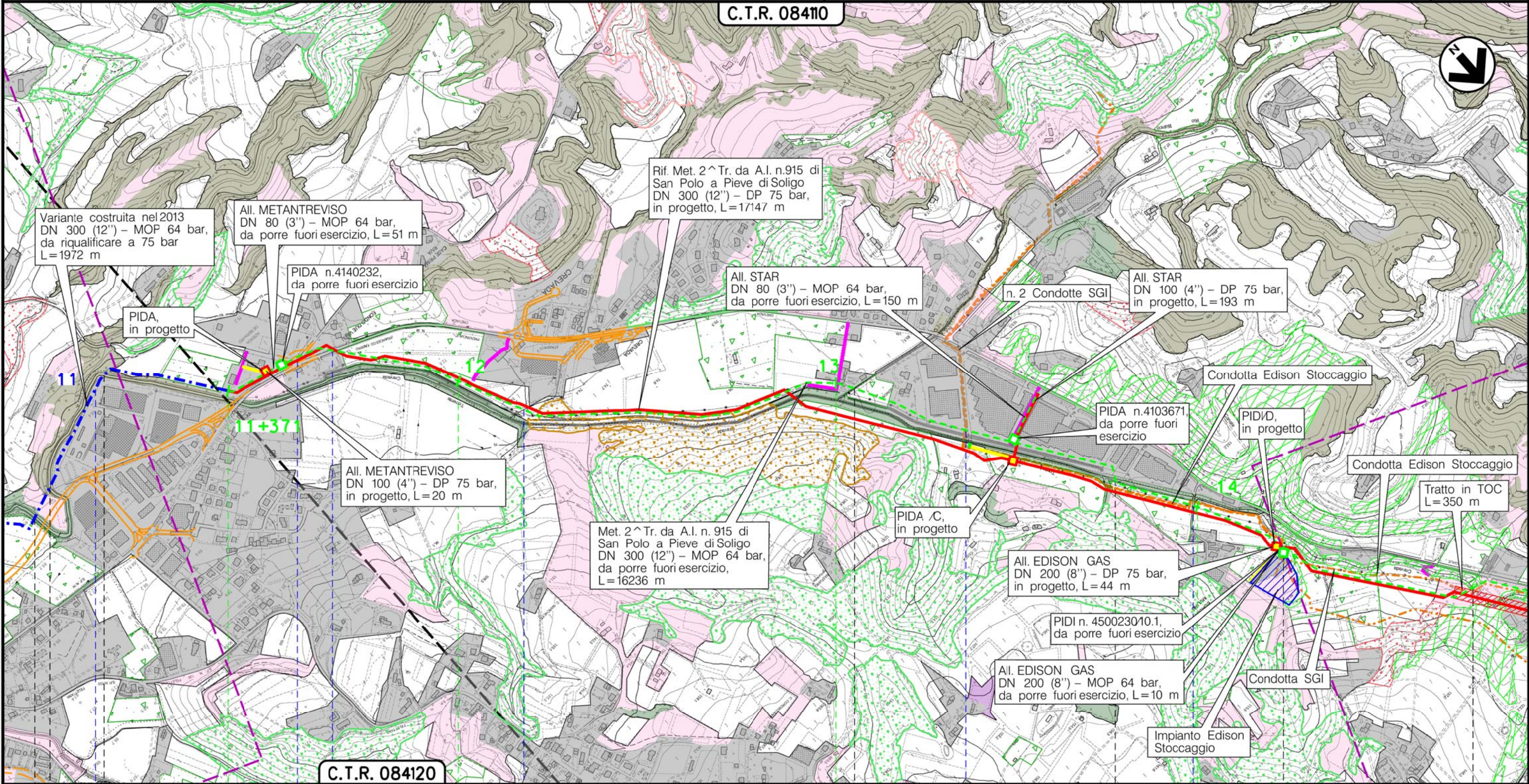
Metanodotto:
 Pieve di Soligo-San Polo di Piave-Salgareda
 2^ Tratto da A.I. n.915 di San Polo a Pieve di Soligo DN 300 (12") - MOP 64 bar

METANODOTTI E IMPIANTI DA PORRE FUORI ESERCIZIO
 USO DEL SUOLO

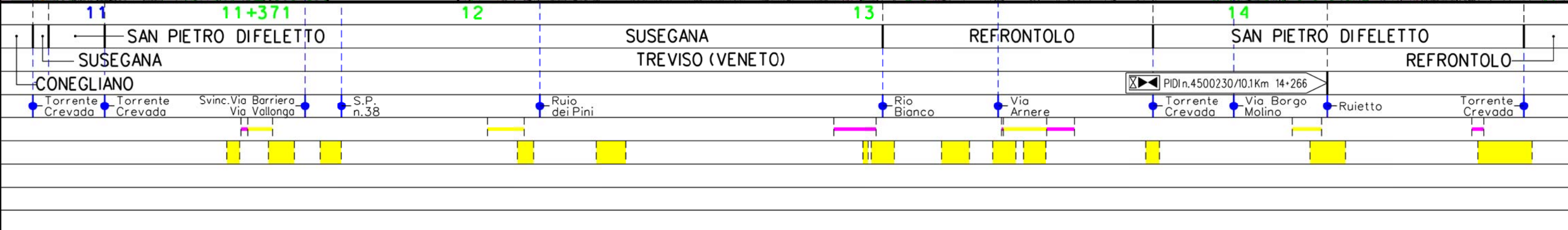
0	30/11/17	EMISSIONE	MARIONNI	SANTI	LUMINARI
INDICE	DATA	REVISIONI	ELABORATO	VERIFICATO	APPROVATO
Proprietario		Progettista		Dis. PG-US-DISM-003	
				Comm. NR/16091	

Foglio
 5
 di 7
 Scala
 1:10000

C.T.R. 08410



C.T.R. 084120



Il presente disegno è di proprietà aziendale - La Società tutelera i propri diritti a termine di legge.

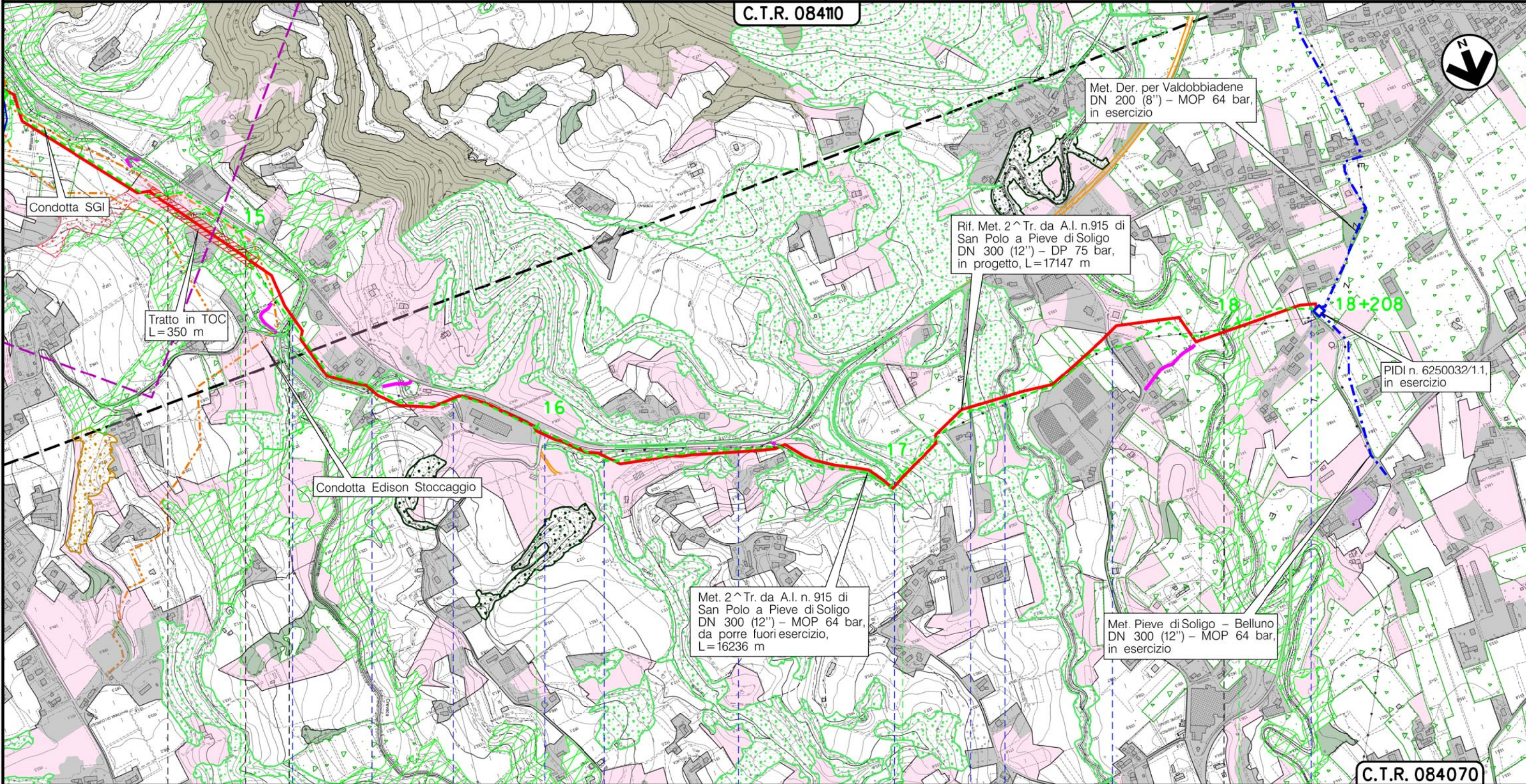
Metanodotto:
 Pieve di Soligo–San Polo di Piave–Salgareda
 2^ Tratto da A.I. n.915 di San Polo a Pieve di Soligo DN 300 (12") – MOP 64 bar

METANODOTTI E IMPIANTI DA PORRE FUORI ESERCIZIO
 USO DEL SUOLO

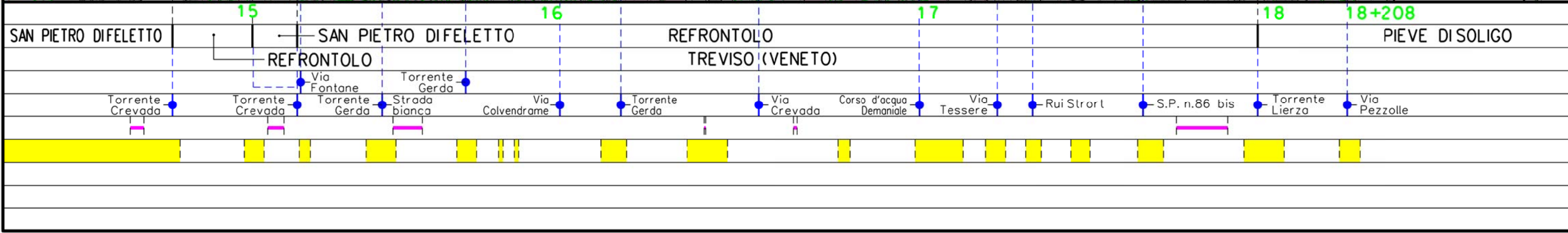
INDICE	0	30/11/17	EMISSIONE	MARIONNI	SANTI	LUMINARI
	R E V I S I O N I			ELABORATO	VERIFICATO	APPROVATO
Proprietario	SNAM RETE GAS		Progettista	COMIS		
				Dis. PG-US-DISM-003		
				Comm. NR/16091		

Foglio
 6
 di 7
 Scala
 1:10000

C.T.R. 08410



C.T.R. 084070



Il presente disegno è di proprietà aziendale - La Società tutelerà i propri diritti a termine di legge.

Metanodotto:
 Pieve di Soligo–San Polo di Piave–Salgareda
 2^ Tratto da A.I. n.915 di San Polo a Pieve di Soligo DN 300 (12'') – MOP 64 bar

METANODOTTI E IMPIANTI DA PORRE FUORI ESERCIZIO
 USO DEL SUOLO

0	30/11/17	EMISSIONE	MARIONNI	SANTI	LUMINARI		
INDICE	DATA	R E V I S I O N I			ELABORATO	VERIFICATO	APPROVATO
Proprietario		Progettista		Dis. PG-US-DISM-003			
				Comm. NR/16091			
						Foglio 7 di 7	
						Scala 1:10000	

LEGENDA

SIMBOLOGIA CARTOGRAFICA

- | | | | |
|--|---|--|---|
| | Metanodotto in progetto | | Altre condotte di terzi |
| | Metanodotti in esercizio | | Altri metanodotti in progetto |
| | Metanodotti da porre fuori esercizio e recuperare | | Gallerie, Tunnel, Mini-Microtunnel, Raise Boring e T.O.C. |
| | Alternativa di tracciato | | Impianti di linea in progetto |
| | Aree impianti stacco-terminale in progetto | | Impianti di linea su rete in esercizio |
| | Aree impianti stacco-terminale esistenti | | Impianti di linea da porre fuori esercizio e recuperare |
| | Piazzola di stoccaggio tubazioni | | Depositi temporanei |
| | Strada di accesso all'impianto | | Strade di accesso provvisorio |
| | Adeguamento strade esistenti | | Limite sovrapposizione fogli |
| | | | Integrazioni planimetriche di progetto |
| | | | Integrazioni planimetriche esistenti |

SIMBOLOGIA MECCANICA

- | | |
|--|--|
| | Punto di intercettazione di linea (P.I.L.) |
| | Punto di intercettazione di derivazione importante (P.I.D.I.) |
| | Punto di intercettazione di derivazione semplice con stacco da P.I.L. (P.I.D.S.) |
| | Punto di intercettazione e derivazione semplice con stacco da Linea (P.I.D.S.) |
| | Punto di intercettazione con discaggio di allacciamento (P.I.D.A.) |
| | Punto predisposto per il discaggio di allacciamento (P.P.D.A.) |
| | Punto di sezionamento elettrico terminale (P.S.E.T.) |
| | Stazione predisposta per lancio e ricevimento PIG |
| | Impianto di riduzione/regolazione della pressione |

SIMBOLOGIA TEMATICA

- | | |
|--|---|
| | Urbanizzato, abitato, stradale (1) |
| | Seminativo (2.1) |
| | Vigneto (2.2.1) |
| | Frutteto, arboricoltura, colture permanenti (2.2.2) |
| | Prato permanente (2.3) |
| | Orti, sistemi colturali complessi (2.4.2) |
| | Bosco di latifoglie (3.1.1) |
| | Rovereto (31136) |
| | Saliceti e altre formazioni riparie (31163) |
| | Robinetto (31152) |
| | Orno-ostrieto (31183) |
| | Ostrio-querceto (31185) |
| | Quercio-carpineto collinare (31195) |
| | Corsi d'acqua, canali, bacini (5.1) |

Il presente disegno è di proprietà aziendale - La Società tutela i propri diritti a termine di legge.

Progressiva chilometrica	N.	
Comuni		
Province		
Impianti	TIPO - N. - PROGR. km	
Attraversamenti	TIPOLOGIA ATTRAVERSATA (SS n. **, corso d'acqua, ferrovia, ecc.)	
Strade - Piste - Piazzole tubazioni	ACCESSO IMPIANTI	ADEGUAMENTI STRADE
Fascia di lavoro	ALLARGATA	
Scavabilità terreni	SCIOLTI (T)	ROCCIA TENERA (RT) ROCCIA DURA (RD)
		STRADE PROVVISORIE
		DEPOSITI TEMPORANEI
		Dn
		N. PIAZ. Pn