

COROGRAFIA Scala 1:500.000



0	12/12/2017	EMISSIONE PER PERMESSI		D.CIMADORO	G.BRIA
INDICE	DATA	R E V I S I O N I		ELABORATO	VERIFICATO
		PROGETTISTA  Rif TPIDL: 073670C-703-DW-3252-133 TECHNIP ITALY DIREZIONE LAVORI S.p.A.		Dis. PG-TPSO-801	
PROGETTO MET. GAGLIANO - TERMINI IMERESE ED OPERE CONNESSE DP 75 bar - MOP 24 bar				Fg. 1 di 17	
REGIONE SICILIA				Comm. NR/16141	
				INDICE	0
				Scala	1 : 10000
				Sostituisce il .....	
				Sostituito dal .....	



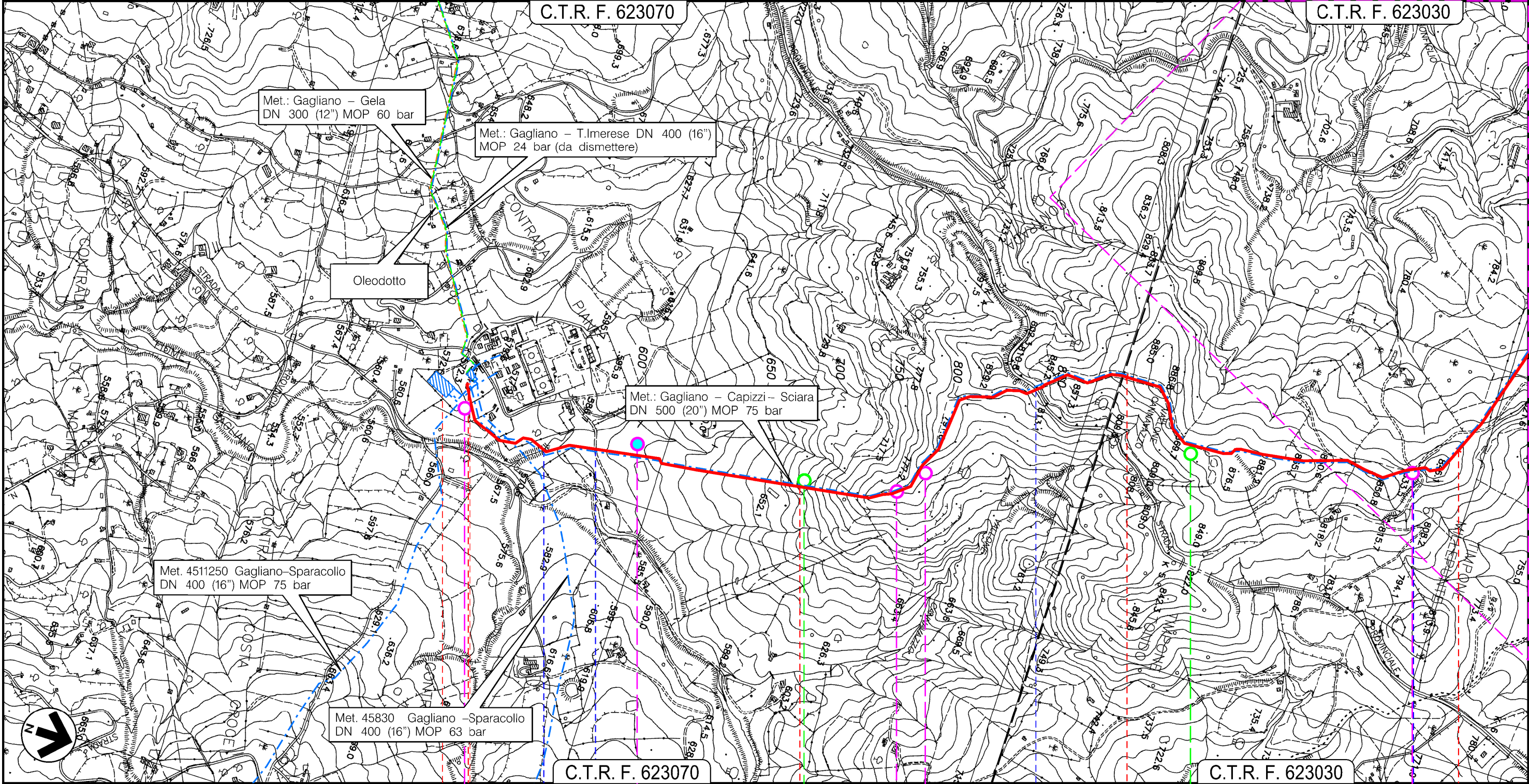
PROGETTO MET. GAGLIANO – TERMINI IMERESE  
ED OPERE CONNESSE DP 75 bar – MOP 24 bar

MET. GAGLIANO – TERMINI IMERESE DN 400 (16"), DP 75 bar – MOP 24 bar

TRACCIATO DI PROGETTO CON INDAGINI GEOGNOSTICHE

0	12/12/2017	EMISSIONE PER PERMESSI	D.CIMADORO	G.BRIA	V.FORLIVESI G.GIOVANNINI
INDICE	DATA	REVISIONI	ELABORATO	VERIFICATO	APPROVATO
			PROGETTISTA 		
			Dis. PG-TPSO-801		
			Comm. NR/16141		
			Rif TPIDL 073670C-703-DW-3252-133 TECHNIP ITALY DIREZIONE LAVORI S.p.A.		

Foglio  
**2**  
di 17  
Scala  
1:10000



Il presente disegno e' di proprieta' aziendale - La Societa' tutelera' i propri diritti a termine di legge.

GAGLIANO CASTELFERRATO  
ENNA

S45 •MASW14	S1	SA1	S2 •MASW1	S3	SA2	S4 •MASW2
10 m	15 m	2,5 m	25 m	25 m	2,5 m	25 m
2+3	3+2	2	5	7+2	2	5+2
2	4					



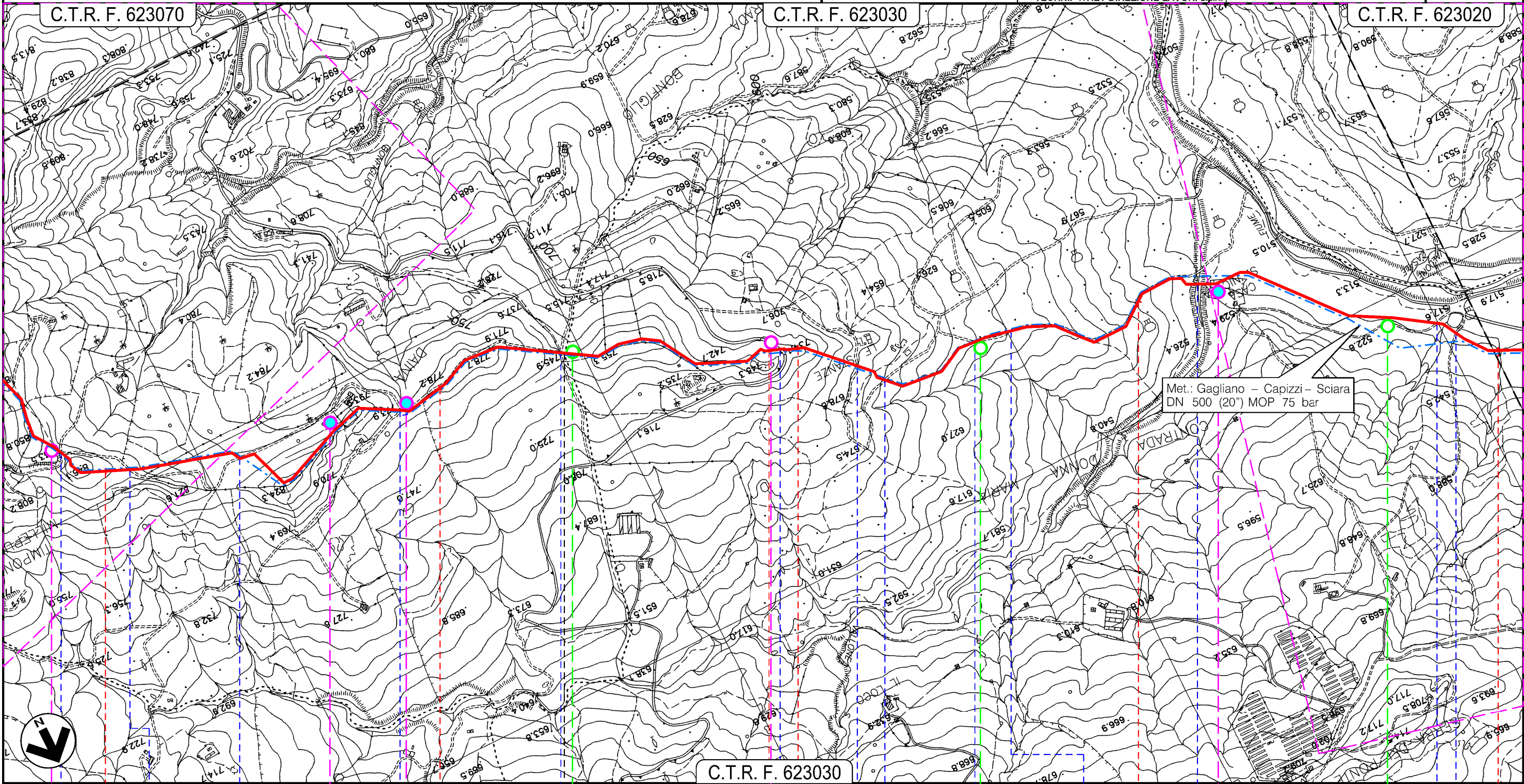
PROGETTO MET. GAGLIANO – TERMINI IMERESE  
ED OPERE CONNESSE DP 75 bar – MOP 24 bar

MET. GAGLIANO – TERMINI IMERESE DN 400 (16"), DP 75 bar – MOP 24 bar

TRACCIATO DI PROGETTO CON INDAGINI GEOGNOSTICHE

0	12/12/2017	EMISSIONE PER PERMESSI	D.CIMADORO	G.BRIA	V.FORLIVESI G.GIOVANNINI
INDICE	DATA	REVISIONI	ELABORATO	VERIFICATO	APPROVATO
			Dis. PG-TPSO-801		
		Rif TPIDL: 073670C-703-DW-3252-133 TECHNIP ITALY DIREZIONE LAVORI S.p.A.	Comm. NR/16141		

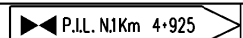
Foglio  
**3**  
di 17  
Scala  
1:10000



GAGLIANO CASTELFERRATO

CERAMI

ENNA



● Str. Comunale	● Str. Comunale	● Str. Comunale	● Str. Sterrata	● Str. Donna Maria	● S.P. Donna Maria	● S.Com.	● Str. Sterrata	● Str. Tagliafuoco	● Str. Tagliafuoco	● Vallone S.Nicola	● S.C. stradina	● S.Com.
<b>S4</b> +MASW2	<b>S5</b> +MASW21	<b>S6</b> +MASW22	<b>SA3</b>	<b>S7</b> +MASW3	<b>SA4</b>	<b>S8</b>	<b>SA5</b>					
25 m	25 m	25 m	2,5 m	25 m	2,5 m	20 m	2,5 m					
5+2	6+2	4+2	2	6	2	3	2					
	5	6		4		5						

Il presente disegno e' di proprieta' aziendale - La Societa' tutelera' i propri diritti a termine di legge.



PROGETTO MET. GAGLIANO – TERMINI IMERESE  
ED OPERE CONNESSE DP 75 bar – MOP 24 bar

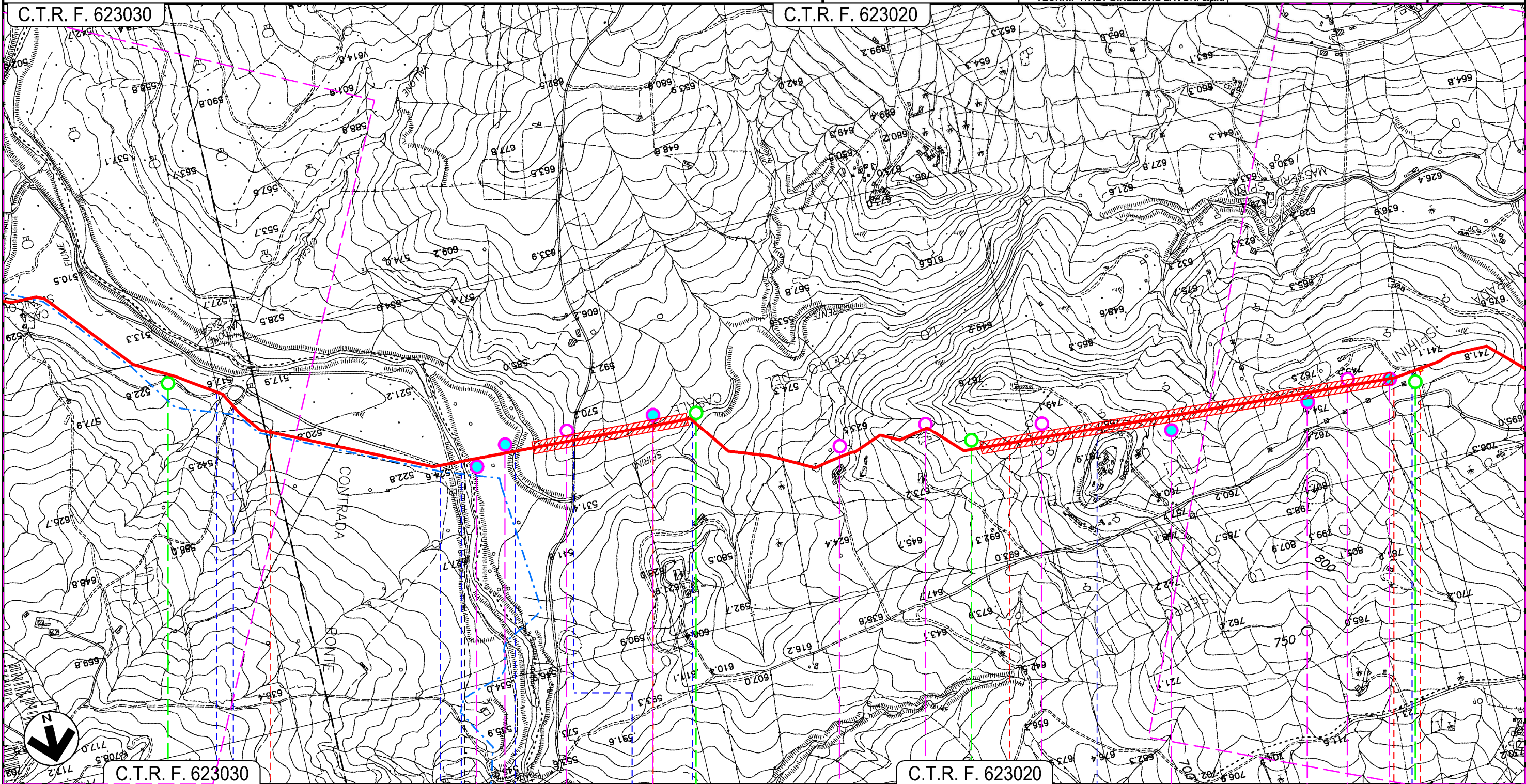
MET. GAGLIANO – TERMINI IMERESE DN 400 (16"), DP 75 bar – MOP 24 bar

TRACCIATO DI PROGETTO CON INDAGINI GEOGNOSTICHE

0	12/12/2017	EMISSIONE PER PERMESSI	D.CIMADORO	G.BRIA	V.FORLIVESI G.GIOVANNINI
INDICE	DATA	REVISIONI	ELABORATO	VERIFICATO	APPROVATO
		PROGETTISTA 	Dis. PG-TPSO-801		Foglio 4
		Rif TPIDL 073670C-703-DW-3252-133 TECHNIP ITALY DIREZIONE LAVORI S.p.A.	Comm. NR/16141		di 17
					Scala 1:10000

C.T.R. F. 623030

C.T.R. F. 623020



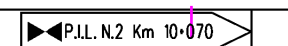
C.T.R. F. 623030

C.T.R. F. 623020

CERAMI

NICOSIA

ENNA



S.C. strada	S.Com.	S.C. strada	Fiume di Cerami	Torrente Spirini	S.Com.	Torrente Spirini	S.Com.	S.Com.										
GEO1 (530m)		+MASW5		GEO2 (1280m)		GEO16_L (180m)												
SA5	S9	S10	S11	S12	SA6	S13	+MASW4	S14	SA7	S15	+MASW6	S16	S17	S18	+MASW7	S67	+MASW26	SA8
2,5 m	20 m	10 m	40 m	30 m	8 m	25 m	25 m	8 m	40 m	30 m	30 m	30 m	25 m	8 m				
2	4	1+1	7	4	3	4+2	4	3	9	4	4	4	3	3				
	5	2	7	6			6		6	6		5						

Il presente disegno e' di proprieta' aziendale - La Societa' tutelera' i propri diritti a termine di legge.



PROGETTO MET. GAGLIANO – TERMINI IMERESE  
ED OPERE CONNESSE DP 75 bar – MOP 24 bar

MET. GAGLIANO – TERMINI IMERESE DN 400 (16"), DP 75 bar – MOP 24 bar

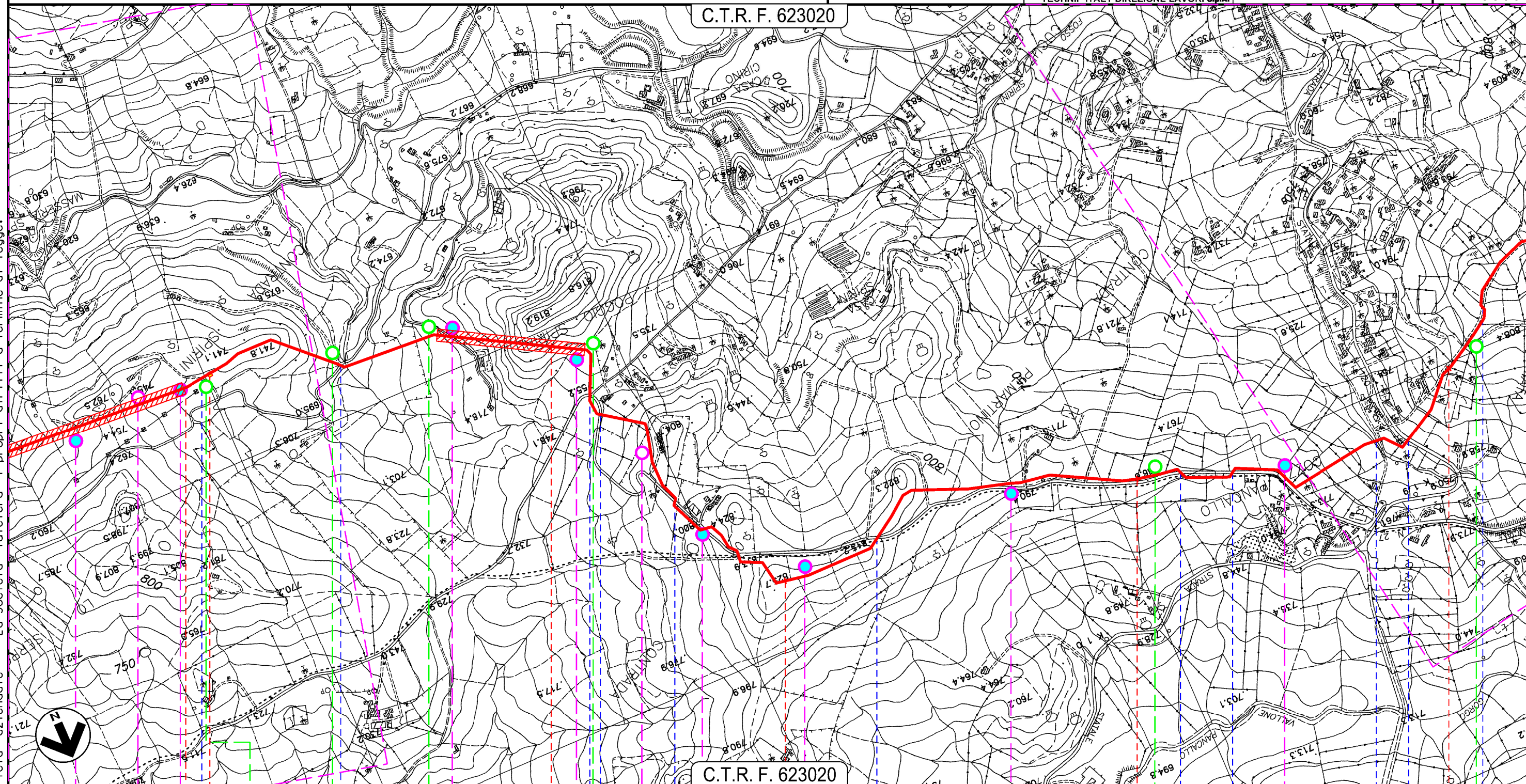
TRACCIATO DI PROGETTO CON INDAGINI GEOGNOSTICHE

0	12/12/2017	EMISSIONE PER PERMESSI	D.CIMADORO	G.BRIA	V.FORLIVESI G.GIOVANNINI	Foglio <b>5</b> di 17
INDICE	DATA	REVISIONI	ELABORATO	VERIFICATO	APPROVATO	Scala 1:10000
		PROGETTISTA 	Dis. PG-TPSO-801			
		Rif TPIDL: 073670C-703-DW-3252-133 TECHNIP ITALY DIREZIONE LAVORI S.p.A.	Comm. NR/16141			

C.T.R. F. 623020

C.T.R. F. 623020

NICOSIA  
ENNA



P.I.L. N.2 Km 10+070

S.Com.	S.P. N.86	S.Com.	S.Com.	S.Com.	S.Com.	S.Com.	S.Com.	S.Com.	S.Com.	S.S. N.120	S.C. Ragumerà				
GEO2 (1280m)	GEO16 ⊥ (180m)	GEO3 (600m)			+MASW8	+MASW9	+MASW10	+MASW11	SA12	+MASW12					
S17	S18	S67	SA8	SA9	SA10	S19	S20	SA11	S21	S22	S23	S24	SA12	S25	SA13
30 m	+MASW7 30 m	+MASW26 25 m	8 m	2,5 m	8 m	30 m	30 m	8 m	25 m	25 m	25 m	25 m	2,5 m	25 m	2,5 m
4	4	3	3	2	3	6	7	3	5+2	4	4+2	5+2	2	4+2	2
6	5					6	6	6	6	6	6	6		6	

Il presente disegno e' di proprieta' aziendale - La Societa' tutelera' i propri diritti a termine di legge.

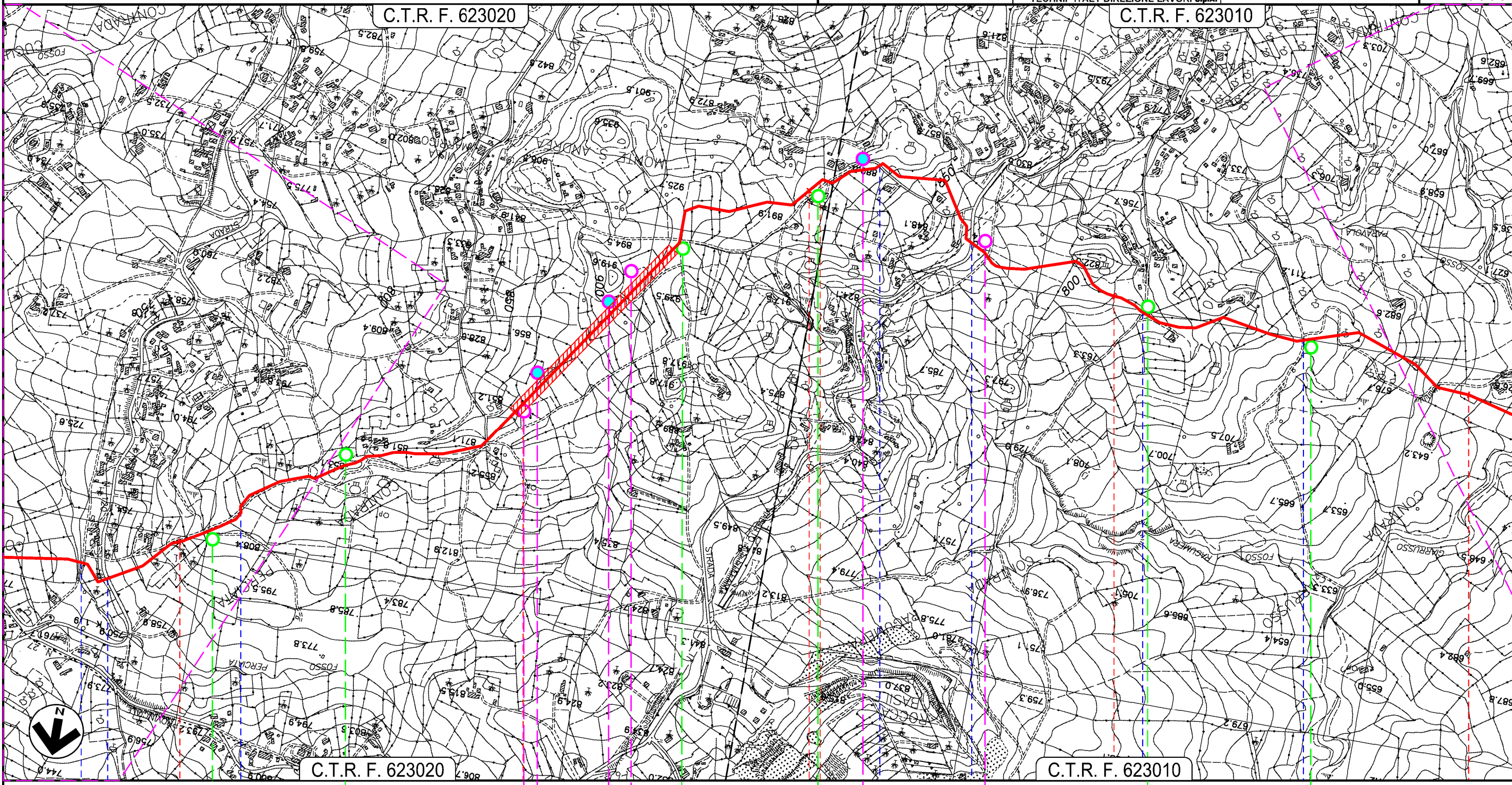


PROGETTO MET. GAGLIANO – TERMINI IMERESE  
ED OPERE CONNESSE DP 75 bar – MOP 24 bar

MET. GAGLIANO – TERMINI IMERESE DN 400 (16"), DP 75 bar – MOP 24 bar

TRACCIATO DI PROGETTO CON INDAGINI GEOGNOSTICHE

0	12/12/2017	EMISSIONE PER PERMESSI	D.CIMADORO	G.BRIA	V.FORLIVESI G.GIOVANNINI	Foglio <b>6</b> di 17 Scala 1:10000
INDICE	DATA	REVISIONI	ELABORATO	VERIFICATO	APPROVATO	
		PROGETTISTA 	Dis. PG-TPSO-801			
		Rif TPIDL 073670C-703-DW-3252-133 TECHNIP ITALY DIREZIONE LAVORI S.p.A.	Comm. NR/16141			



Il presente disegno e' di proprieta' aziendale - La Societa' tutelera' i propri diritti a termine di legge.

NICOSIA ENNA											
Fosso Spirini e S.Com.	S.S. N.120	Str. Com. Ragumera	GEO4 (830m)				Str. Com.	S.S. N.117 KM 42+000	Str. Com.	Str. Com.	
SA13	SA14	S26	S27	S28	S29	SA15	SA16	S64+MASW23	S30	SA17	SA18
2,5 m	2,5 m	10 m	30 m	40 m	20 m	8 m	3 m	25 m	10 m	2,5 m	2,5 m
2	2	2+3	3	8	2	3	3	4+2	2+2	2	2
		3	5	6	3			6	3		



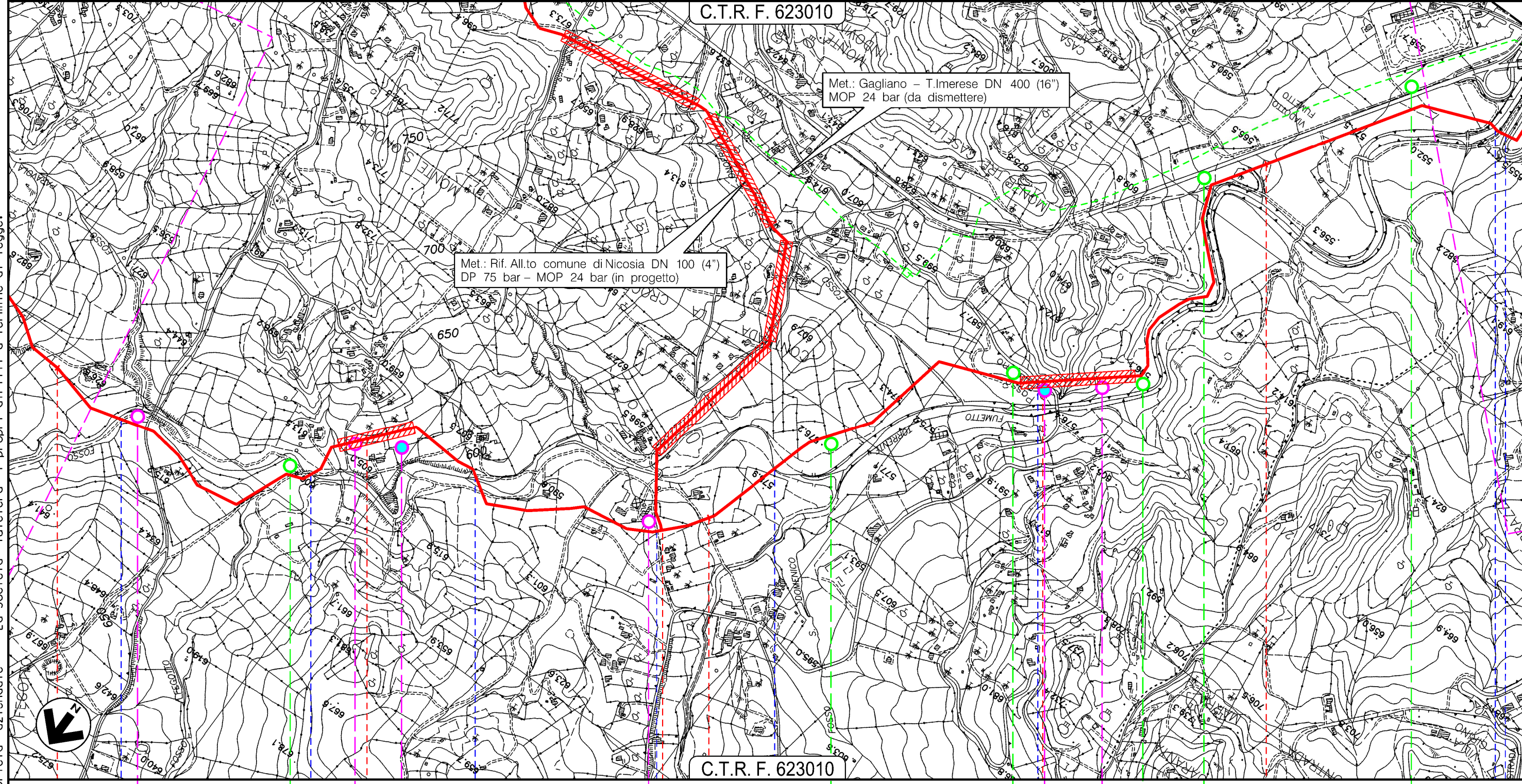
PROGETTO MET. GAGLIANO – TERMINI IMERESE  
ED OPERE CONNESSE DP 75 bar – MOP 24 bar

MET. GAGLIANO – TERMINI IMERESE DN 400 (16"), DP 75 bar – MOP 24 bar  
E STACCO ALL.TO COMUNE DI NICOSIA DN 100 (4"), DP 75 bar – MOP 24 bar

TRACCIATO DI PROGETTO CON INDAGINI GEOGNOSTICHE

0	12/12/2017	EMISSIONE PER PERMESSI	D.CIMADORO	G.BRIA	V.FORLIVESI G.GIOVANNINI
INDICE	DATA	REVISIONI	ELABORATO	VERIFICATO	APPROVATO
		PROGETTISTA 	Dis. PG-TPSO-801		Foglio 7
		Rif TPIDL: 073670C-703-DW-3252-133 TECHNIP ITALY DIREZIONE LAVORI S.p.A.	Comm. NR/16141		di 17
					Scala 1:10000

C.T.R. F. 623010



Met.: Gagliano – T.Imerese DN 400 (16")  
MOP 24 bar (da dismettere)

Met.: Rif. All.to comune di Nicosia DN 100 (4")  
DP 75 bar – MOP 24 bar (in progetto)

C.T.R. F. 623010

Il presente disegno e' di proprieta' aziendale - La Societa' tutelera' i propri diritti a termine di legge.

18	19	20	21	22
NICOSIA ENNA				
P.I.D.I. N.4 Km 19+875				
Fosso Giarrusso	Fosso Giarrusso	Torrehte Fumetto	Str. Com.	Torrente Fumetto
		GE05 (360m)		S.P. N.20
				Torrente Fumetto
				S.S.N.120
S31	SA19	S32 S33	S34 +MASW13	SA20
				GE07 (120m) GE06 (280m)
15 m	2,5 m	25 m 25 m	10 m	2,5 m
				SA21 S35 S36 SA22 SA23
2+2	2	4 4	2	2,5 m
				SA24
3		3 3	2	
				8 m 20 m 20 m 8 m 2,5 m
				2,5 m
				2
				3 3 3 3 2
				3 4



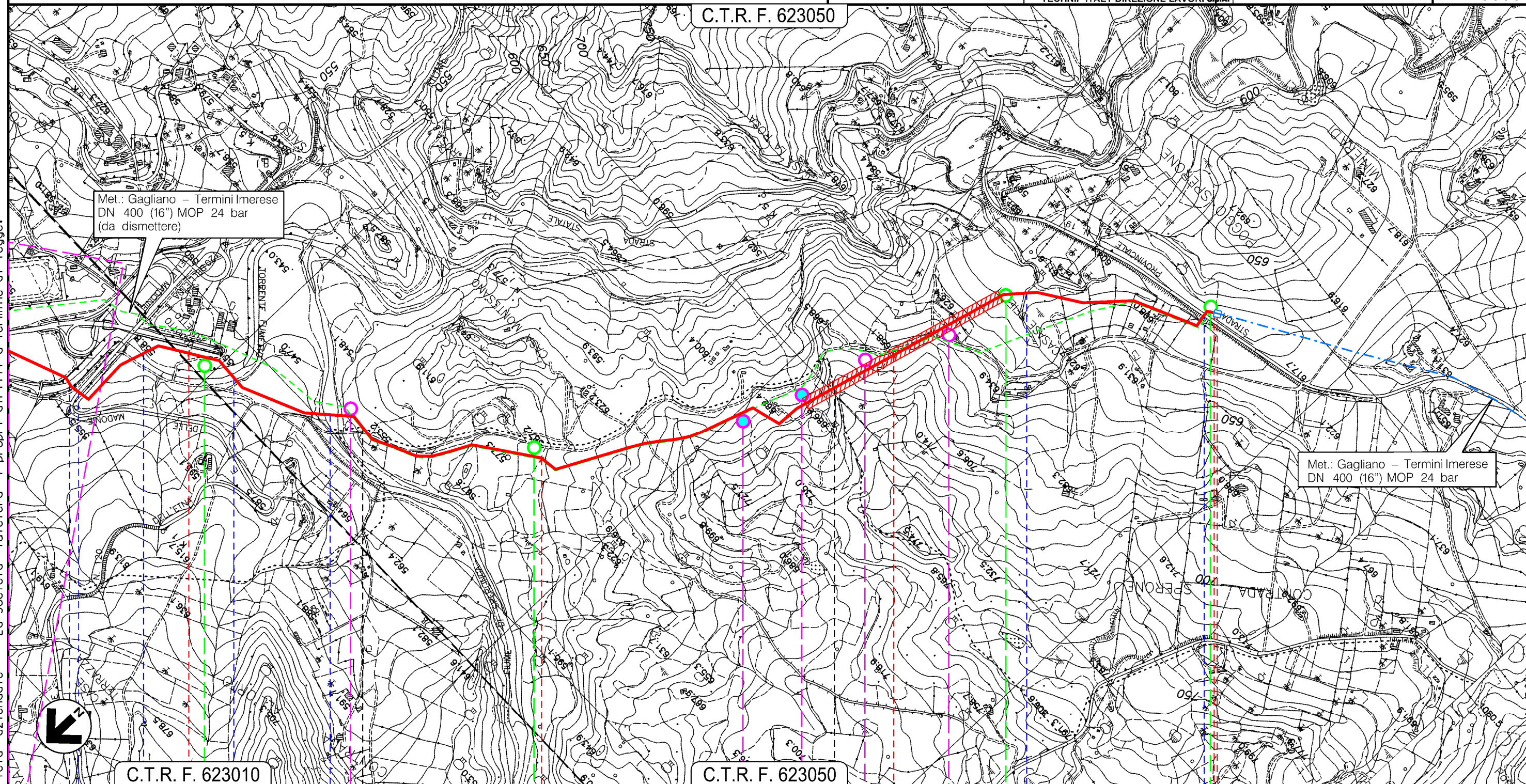
PROGETTO MET. GAGLIANO – TERMINI IMERESE  
ED OPERE CONNESSE DP 75 bar – MOP 24 bar

MET. GAGLIANO – TERMINI IMERESE DN 400 (16"), DP 75 bar – MOP 24 bar

TRACCIATO DI PROGETTO CON INDAGINI GEOGNOSTICHE

0	12/12/2017	EMISSIONE PER PERMESSI	D.CIMADORO	G.BRIA	V.FORLIVESI G.GIOVANNINI	Foglio 8
INDICE	DATA	REVISIONI	ELABORATO	VERIFICATO	APPROVATO	di 17
		PROGETTISTA 	Dis. PG-TPSO-801		Comm. NR/16141	Scala 1:10000
		Rif TPIDL 073670C-703-DW-3252-133 TECHNIP ITALY DIREZIONE LAVORI S.p.A.				

C.T.R. F. 623050



Met.: Gagliano – Termini Imerese  
DN 400 (16") MOP 24 bar  
(da dismettere)

Met.: Gagliano – Termini Imerese  
DN 400 (16") MOP 24 bar

C.T.R. F. 623010

C.T.R. F. 623050

23	24	25	25+925
NICOSIA	SPERLINGA ENNA	NICOSIA	
Torrente Fumetto	S.S. N.120	Torrente Fumetto	Torrente Fumetto
	Fiume di Sperlingo		Fosso
			S.P. N.19
		GE13 (720m)	
SA25	S57	SA57	S58 + MASW19
		S59 + MASW20	S60
		S61	SA58
2,5 m	20 m	2,5 m	30 m
2	4+2	2	30 m
	5	5	8 m
		5	2,5 m
		5	

Il presente disegno e' di proprieta' aziendale - La Societa' tutelera' i propri diritti a termine di legge.



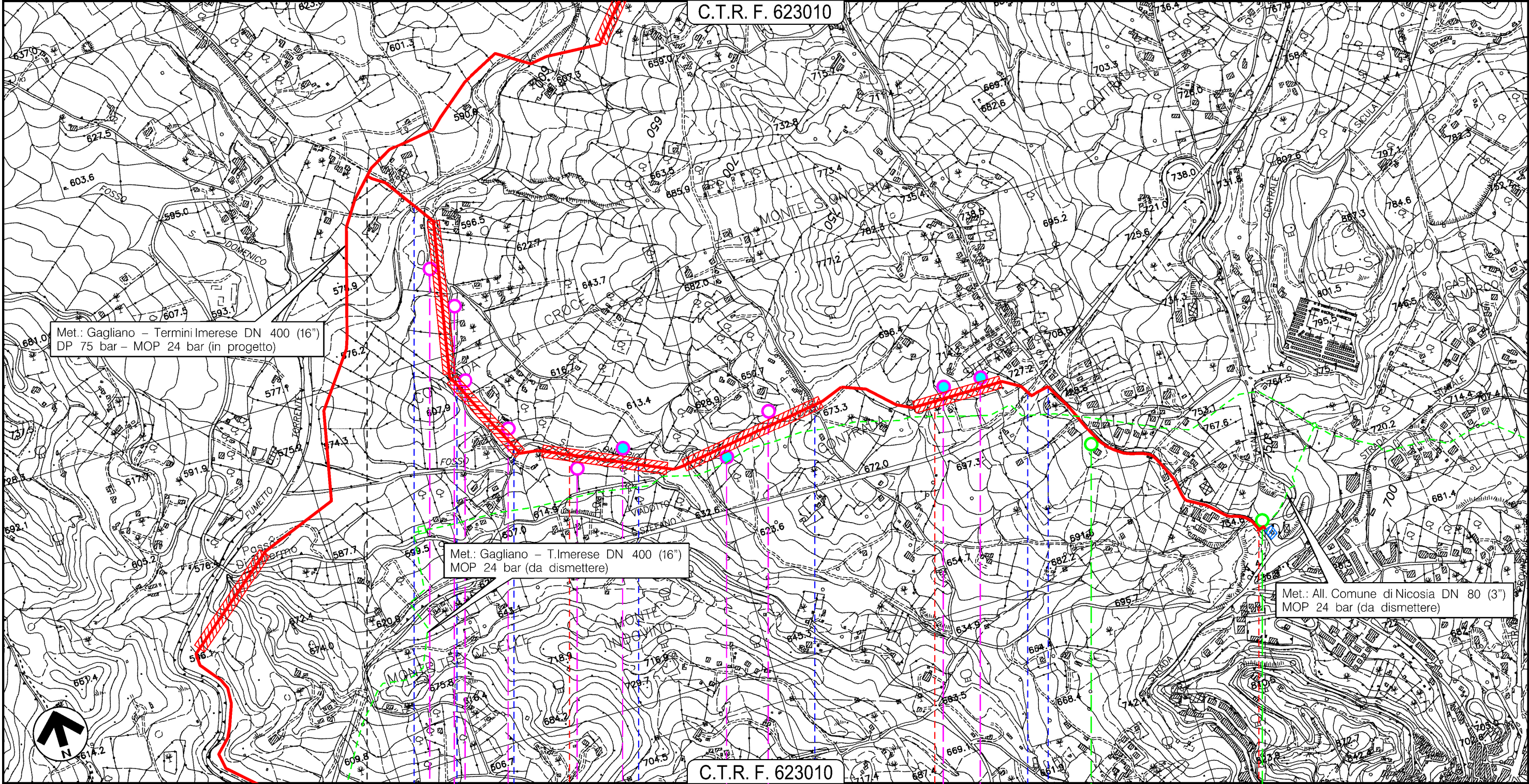
PROGETTO MET. GAGLIANO – TERMINI IMERESE  
ED OPERE CONNESSE DP 75 bar – MOP 24 bar

RIFACIMENTO ALL.TO COMUNE DI NICOSIA DN 100 (4"), DP 75 bar – MOP 24 bar  
STACCO DA MET. GAGLIANO – TERMINI IMERESE DN 400 (16"), DP 75 bar – MOP 24 bar

TRACCIATO DI PROGETTO CON INDAGINI GEOGNOSTICHE

0	12/12/2017	EMISSIONE PER PERMESSI	D.CIMADORO	G.BRIA	V.FORLIVESI G.GIOVANNINI
INDICE	DATA	REVISIONI	ELABORATO	VERIFICATO	APPROVATO
		PROGETTISTA 	Dis. PG-TPSO-801		Foglio 9
		Rif TPIDL 073670C-703-DW-3252-133 TECHNIP ITALY DIREZIONE LAVORI S.p.A.	Comm. NR/16141		di 17
					Scala 1:10000

C.T.R. F. 623010



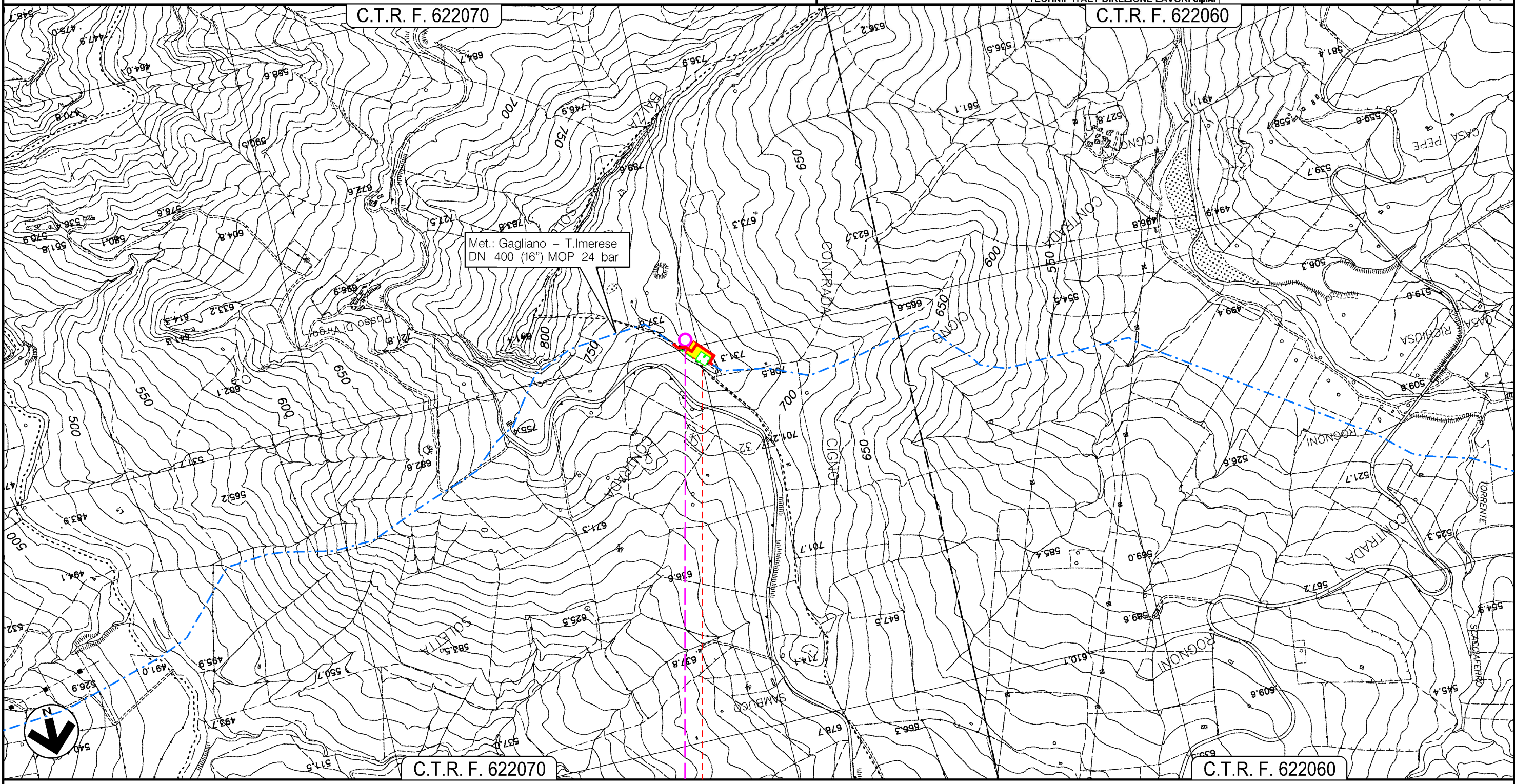
C.T.R. F. 623010

NICOSIA ENNA											
P.I.D.A Km 3+025 4104177/2											
Torrente Fumetto		Sir. vicinale		Fosso S.Onofrio		Fosso S.Onofrio		Strada C.da S.Lorenzo		S.S. N.17-TER (Galleria S.Onofrio)	
GEO14 (460m)		GEO15 (290m)		GEO8 (240m)		GEO9 (360m)		GEO10 (300m)		Percorrenza Strada C.da S.Lorenzo	
S37 S38		S62 S63		S39 S40		S41 S42		S43 S44		SA26 SA27	
30 m 30 m		30 m 30 m		30 m 30 m		40 m 40 m		30 m 30 m		2.5 m 3 m	
4 4+2		4 4		4+2 4		5 5		4 4		2 3	
6 6		6 6		6 6		7 6		6 6			

Il presente disegno e' di proprieta' aziendale - La Societa' tutelera' i propri diritti a termine di legge.



0	12/12/2017	EMISSIONE PER PERMESSI	D.CIMADORO	G.BRIA	V.FORLIVESI G.GIOVANNINI
INDICE	DATA	REVISIONI	ELABORATO	VERIFICATO	APPROVATO
			PROGETTISTA 		
			Dis. PG-TPSO-801		
			Comm. NR/16141		
			Rif TPIDL: 073670C-703-DW-3252-133 TECHNIP ITALY DIREZIONE LAVORI S.p.A.		



- ALIMENA
- PALERMO

IMPIANTO N.45670/8 TRAPPOLA LOC. CASALGIORDANO Km 0-100

S46 • MASW15

10 m

2+3

2

Il presente disegno e' di proprieta' aziendale - La Societa' tutelera' i propri diritti a termine di legge.

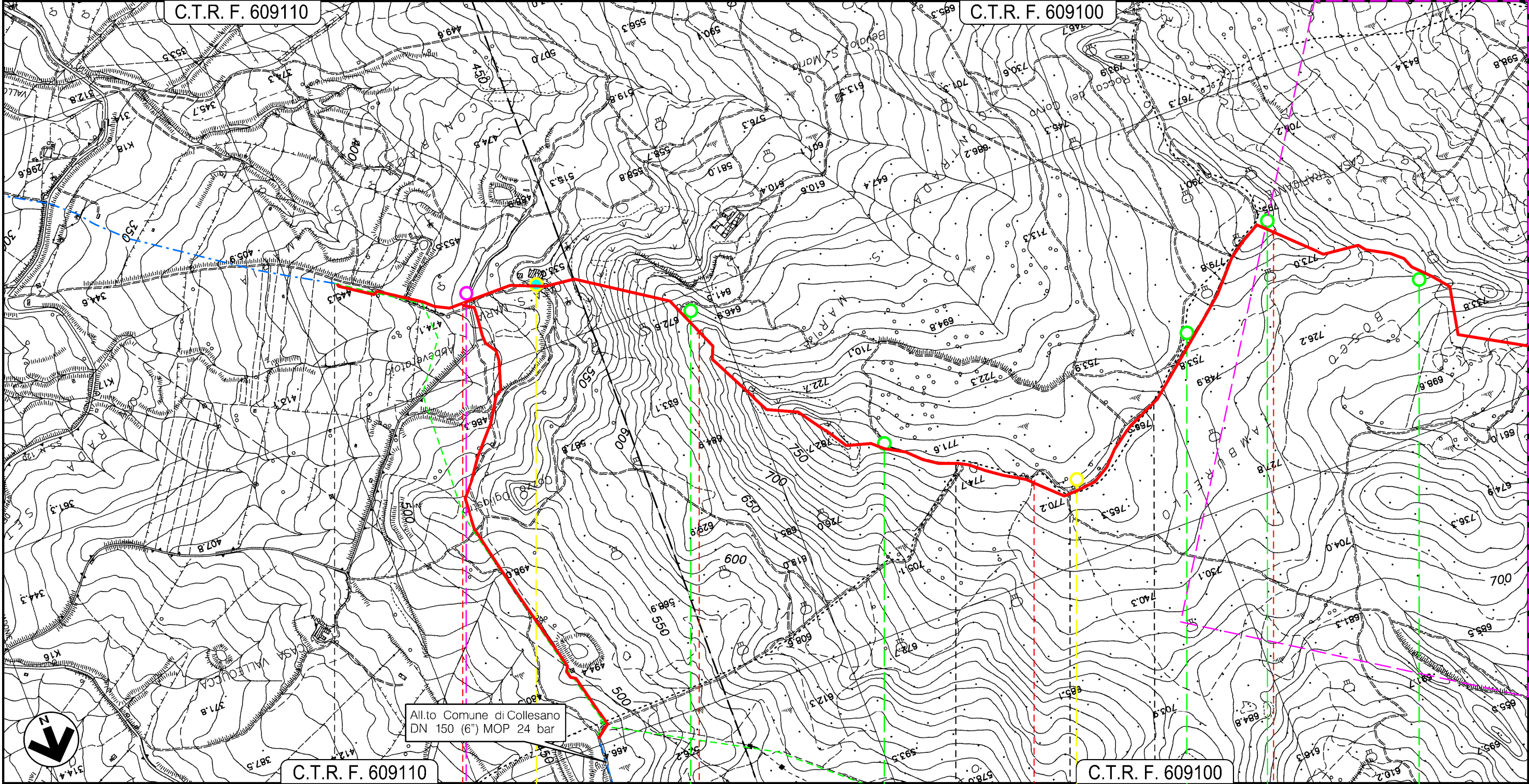


PROGETTO MET. GAGLIANO – TERMINI IMERESE  
ED OPERE CONNESSE DP 75 bar – MOP 24 bar

MET. GAGLIANO – TERMINI IMERESE DN 300 (12"), DP 75 bar – MOP 24 bar  
E STACCO ALL.TO COMUNE DI COLLESANO DN 150 (6"), DP 75 bar – MOP 24 bar

TRACCIATO DI PROGETTO CON INDAGINI GEOGNOSTICHE

0	12/12/2017	EMISSIONE PER PERMESSI	D.CIMADORO	G.BRIA	V.FORLIVESI G.GIOVANNINI
INDICE	DATA	REVISIONI	ELABORATO	VERIFICATO	APPROVATO
		PROGETTISTA 	Dis. PG-TPSO-801		Foglio 11 di 17
		Rif TPIDL: 073670C-703-DW-3252-133 TECHNIP ITALY DIREZIONE LAVORI S.p.A.	Comm. NR/16141		Scala 1:10000



Il presente disegno e' di proprieta' aziendale - La Societa' tutelera' i propri diritti a termine di legge.

C.T.R. F. 609110	C.T.R. F. 609100	C.T.R. F. 609100	C.T.R. F. 609100	C.T.R. F. 609100	C.T.R. F. 609100	C.T.R. F. 609100	C.T.R. F. 609100	C.T.R. F. 609100	
0	1	2	3	4	5	6	7	8	
SCLAFANI BAGNI			PALERMO		CERDA		SCLAFANI BAGNI CERDA		
P.I.D.I. N.18 Km 0+345									
S47	MASW16	S65	MASW24	SA31	SA32	S48	SA33	SA34	SA35
10 m	25 m	2 m	2 m	10 m	2 m	2 m	2 m	2 m	
2+3	4+2	2	2	2+2	2	2	2	2	
2	6			2					



PROGETTO MET. GAGLIANO – TERMINI IMERESE  
ED OPERE CONNESSE DP 75 bar – MOP 24 bar

MET. GAGLIANO – TERMINI IMERESE DN 300 (12”), DP 75 bar – MOP 24 bar

TRACCIATO DI PROGETTO CON INDAGINI GEOGNOSTICHE

0	12/12/2017	EMISSIONE PER PERMESSI	D.CIMADORO	G.BRIA	V.FORLIVESI G.GIOVANNINI
INDICE	DATA	REVISIONI	ELABORATO	VERIFICATO	APPROVATO
			PROGETTISTA 		
Rif TPIDL: 073670C-703-DW-3252-133 TECHNIP ITALY DIREZIONE LAVORI S.p.A.			Dis. PG-TPSO-801		Foglio 12
			Comm. NR/16141		di 17
					Scala 1:10000

C.T.R. F. 609100

C.T.R. F. 609100

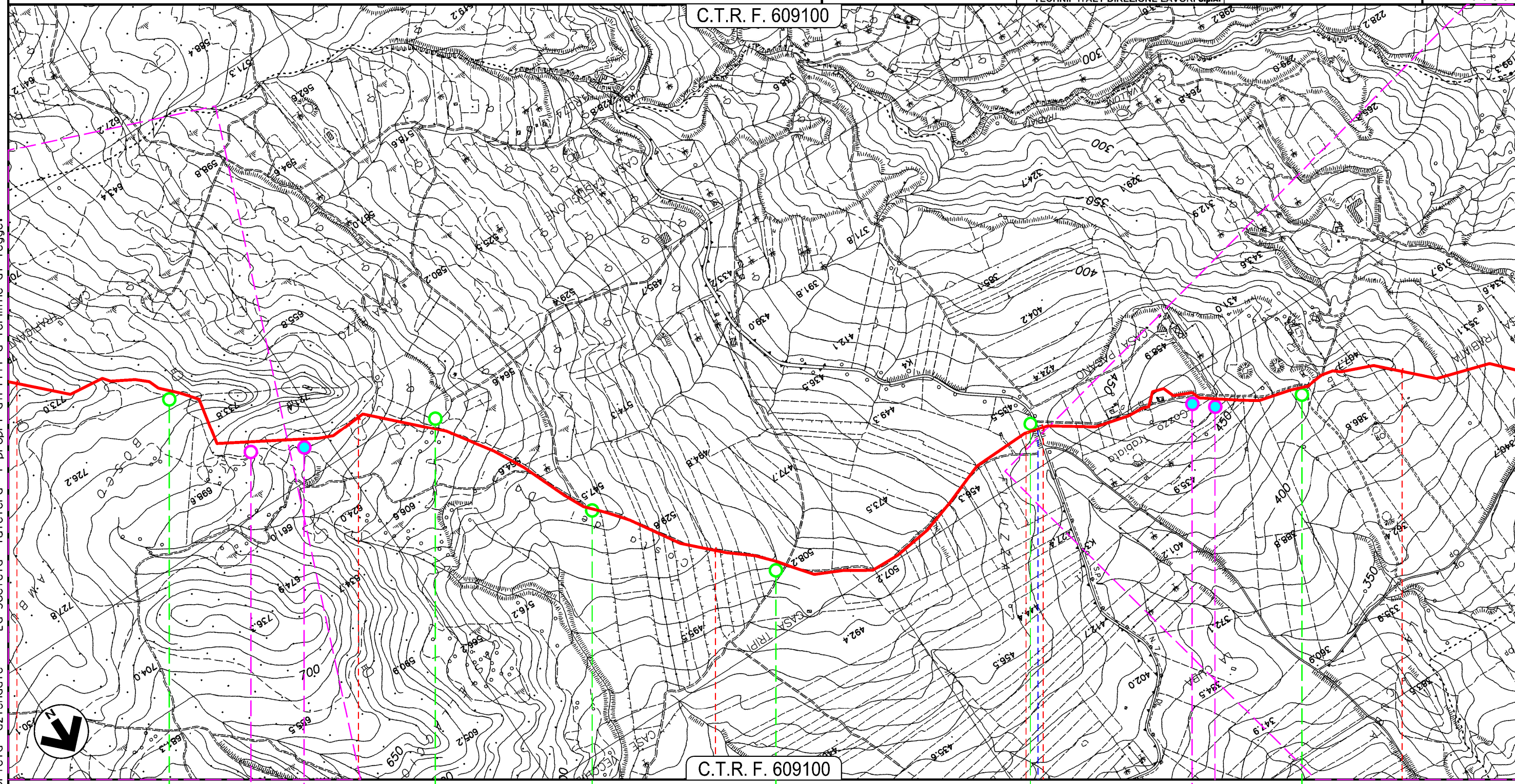
CERDA  
PALERMO

P.I.L. N.19 Km 5:955

S.P. N.7

	GE18 (160m)								
SA35	S68	S69 + MASW28	SA36	SA37	SA38	SA39	S49 + MASW17	S66 + MASW25	SA40
2 m	25 m	25 m	2 m	2 m	2 m	3 m	25 m	25 m	2 m
2	3	3	2	2	2	3	4+2	4+2	2
	5	5					6	6	

Il presente disegno e' di proprieta' aziendale - La Societa' tutelera' i propri diritti a termine di legge.





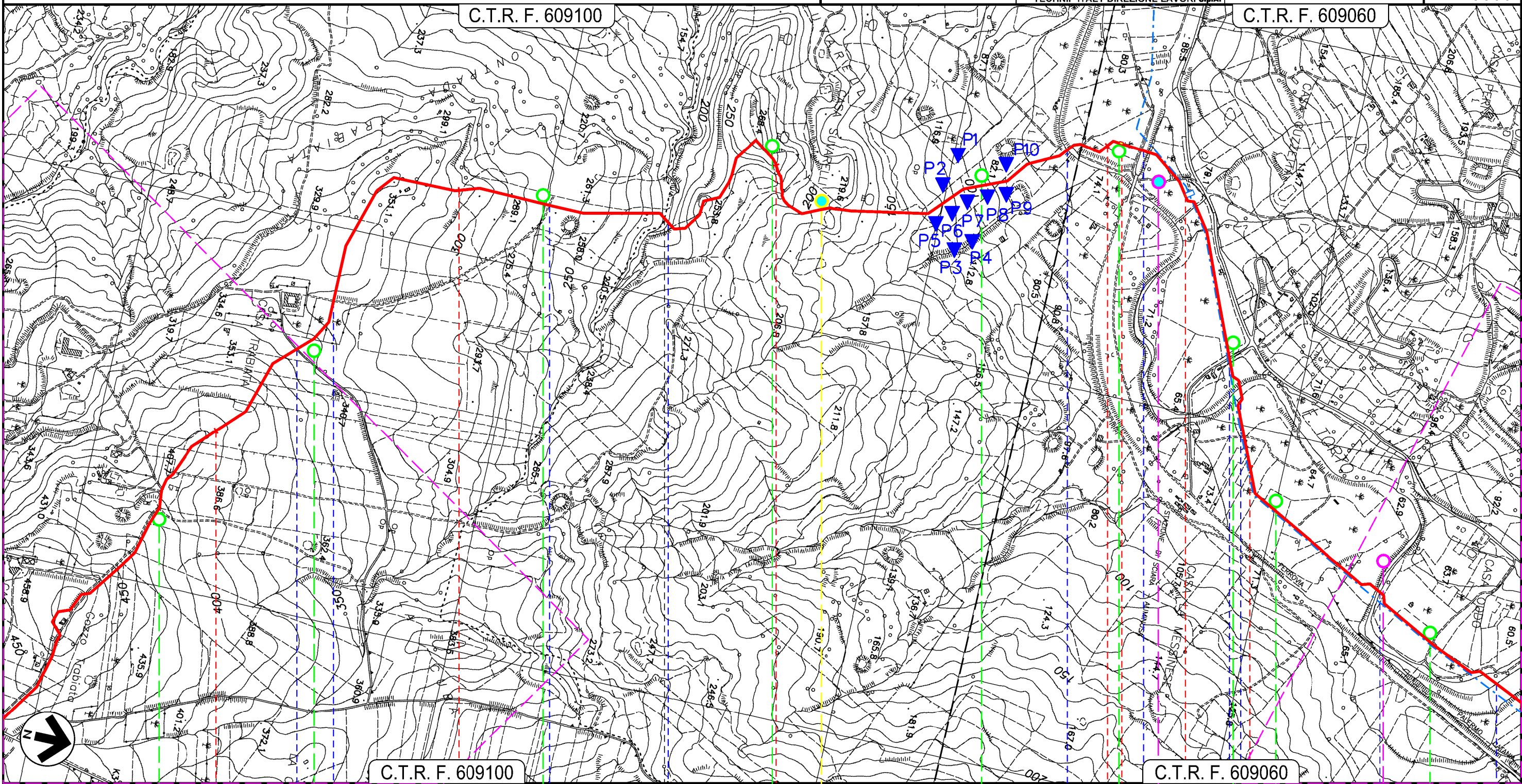
PROGETTO MET. GAGLIANO – TERMINI IMERESE  
ED OPERE CONNESSE DP 75 bar – MOP 24 bar

MET. GAGLIANO – TERMINI IMERESE DN 300 (12”), DP 75 bar – MOP 24 bar

TRACCIATO DI PROGETTO CON INDAGINI GEOGNOSTICHE

0	12/12/2017	EMISSIONE PER PERMESSI	D.CIMADORO	G.BRIA	V.FORLIVESI G.GIOVANNINI
INDICE	DATA	REVISIONI	ELABORATO	VERIFICATO	APPROVATO
SNAM RETE GAS		PROGETTISTA	Dis. PG-TPSO-801		
TechnipFMC		Rif TPIDL 073670C-703-DW-3252-133 TECHNIP ITALY DIREZIONE LAVORI S.p.A.	Comm. NR/16141		

Foglio  
13  
di 17  
Scala  
1:10000



CERDA				PALERMO				SCIARA							
Str. Comunale ● ● ● ● Fosso ● ● ● ● Fiume Torto ● ● ● ● F.S. Palermo-Cotania ● ● ● ● C.da Stanze ● ● ● ●															
SA40		SA41		SA42		SA43 S50 •MASW18		SA44 •MASW27		SA45 S51		SA46 SA47		S52 SA48	
2 m		2 m		2 m		2 m 25 m		2 m		3 m 20 m		3 m 2 m		20 m 2 m	
2		2		2		2 4+2		2		3 1+2		3 2		4+2 2	
6						6									

Il presente disegno e' di proprieta' aziendale - La Societa' tutelera i propri diritti a termine di legge.



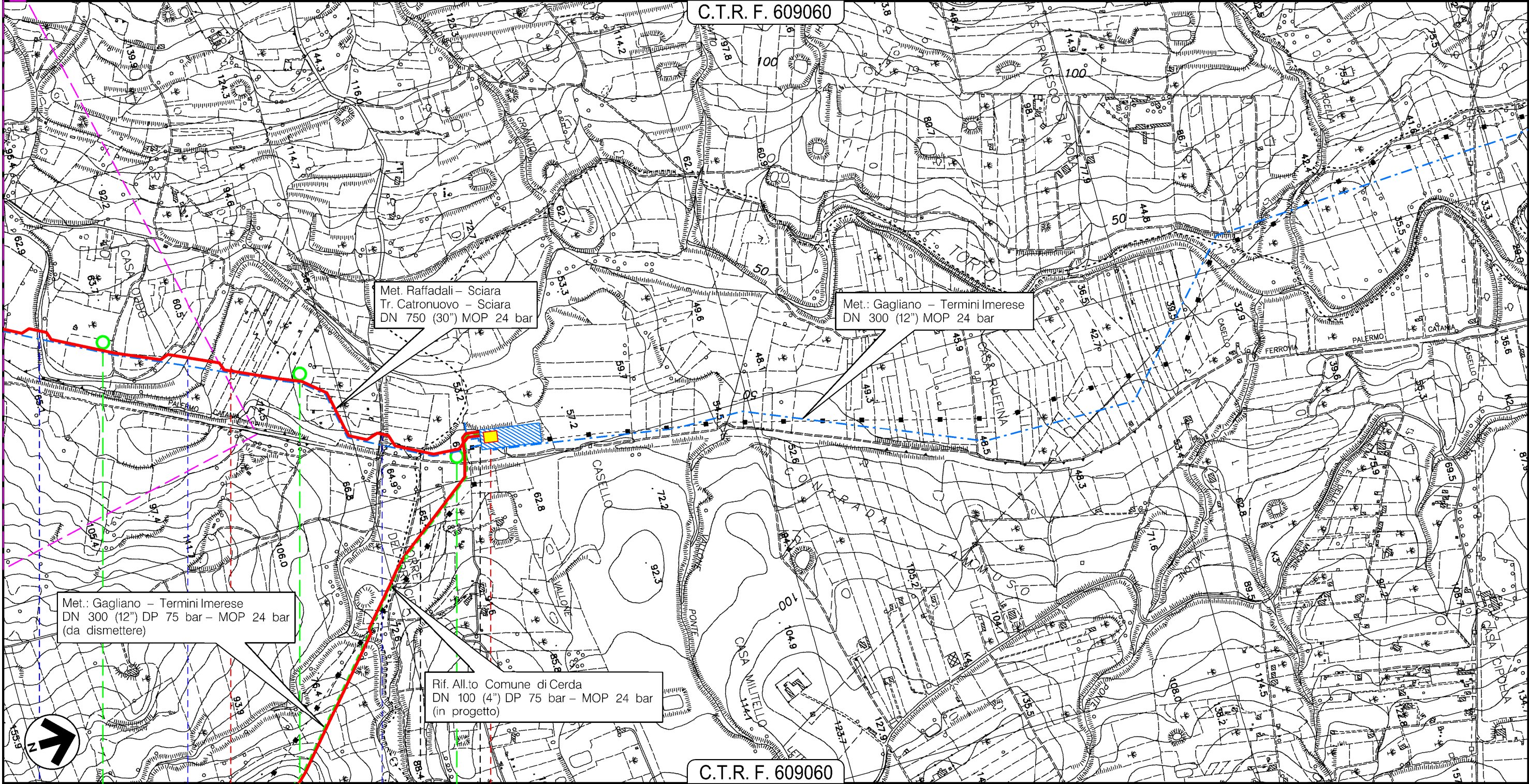
PROGETTO MET. GAGLIANO – TERMINI IMERESE  
ED OPERE CONNESSE DP 75 bar – MOP 24 bar

MET. GAGLIANO – TERMINI IMERESE DN 300 (12"), DP 75 bar – MOP 24 bar  
E P.I.D.I. N. 22 PER STACCO ALL.TO COM. DICERDA DN 100 (4"), DP 75 bar – MOP 24 bar

TRACCIATO DI PROGETTO CON INDAGINI GEOGNOSTICHE

0	12/12/2017	EMISSIONE PER PERMESSI	D.CIMADORO	G.BRIA	V.FORLIVESI G.GIOVANNINI
INDICE	DATA	REVISIONI	ELABORATO	VERIFICATO	APPROVATO
			PROGETTISTA 		
Rif TPIDL 073670C-703-DW-3252-133 TECHNIP ITALY DIREZIONE LAVORI S.p.A.			Dis. PG-TPSO-801		Foglio 14
			Comm. NR/16141		di 17
					Scala 1:10000

C.T.R. F. 609060



C.T.R. F. 609060

Il presente disegno e' di proprieta' aziendale - La Societa' tutelera' i propri diritti a termine di legge.

12 SCIARA  
PALERMO

12+760 ● TERMINI IMERESE

6250001/11 - 6250001/1.01  
45670/17 - 4300638/1

	Fiume Torto		Fiume Torto		Vallone Ecce
<b>SA48</b>		<b>SA49</b>		<b>SA50</b>	
2 m		2 m		3 m	
2		2		3	



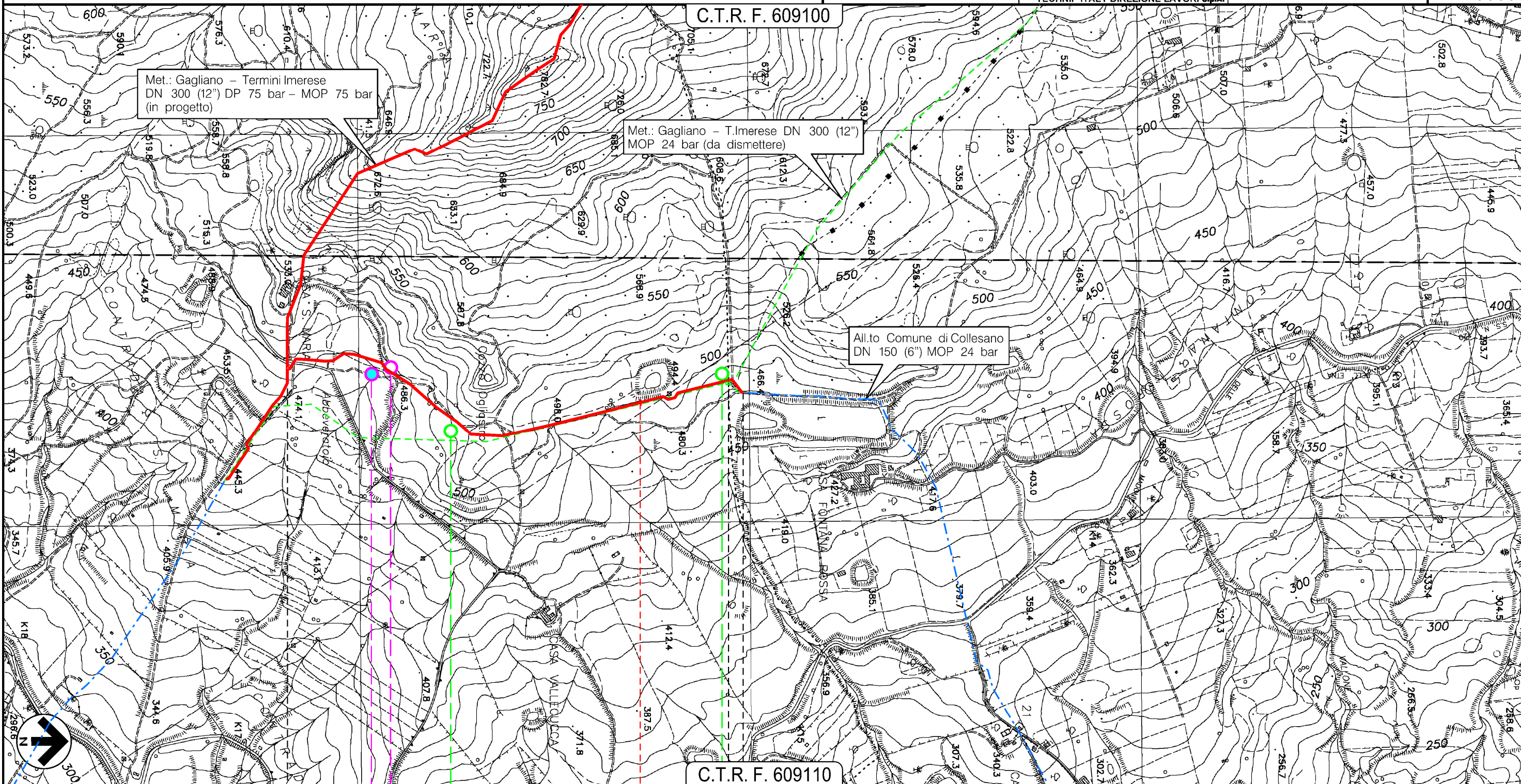
PROGETTO MET. GAGLIANO – TERMINI IMERESE  
ED OPERE CONNESSE DP 75 bar – MOP 24 bar

RICOLL. ALL.TO COMUNE DI COLLESANO DN 150 (6"), DP 75 bar – MOP 24 bar  
STACCO DA MET. GAGLIANO – TERMINI IMERESE DN 300 (12"), DP 75 bar – MOP 24 bar

TRACCIATO DI PROGETTO CON INDAGINI GEOGNOSTICHE

0	12/12/2017	EMISSIONE PER PERMESSI	D.CIMADORO	G.BRIA	V.FORLIVESI G.GIOVANNINI
INDICE	DATA	REVISIONI	ELABORATO	VERIFICATO	APPROVATO
			PROGETTISTA 		
			Dis. PG-TPSO-801 Comm. NR/16141		
			Rif TPIDL 073670C-703-DW-3252-133 TECHNIP ITALY DIREZIONE LAVORI S.p.A.		

Foglio  
**15**  
di 17  
Scala  
1:10000



Il presente disegno e' di proprieta' aziendale, tutelera' i propri diritti a termine di legge.

0	1	1+300
	SCLAFANI BAGNI PALERMO	CERDA
S70 +MASW29	S71	SA51
25 m	25 m	2 m
3	3	2
5	5	



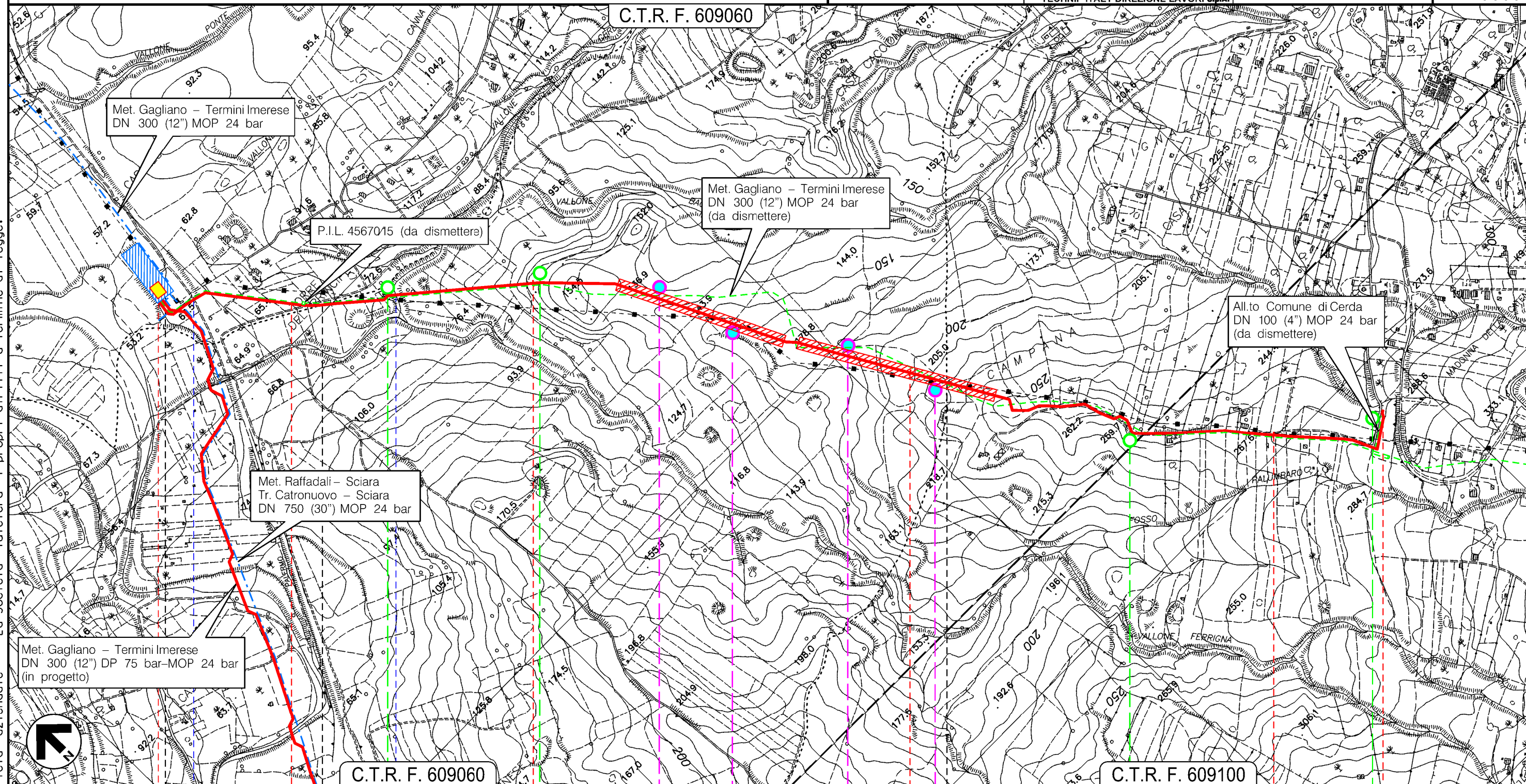
PROGETTO MET. GAGLIANO – TERMINI IMERESE  
ED OPERE CONNESSE DP 75 bar – MOP 24 bar

RIFACIMENTO ALL.TO COM. DI CERDA DN 100 (4"), DP 75 bar – MOP 24 bar  
STACCO DA MET. GAGLIANO – TERMINI IMERESE DN 300 (12"), DP 75 bar – MOP 24 bar

TRACCIATO DI PROGETTO CON INDAGINI GEOGNOSTICHE

0	12/12/2017	EMISSIONE PER PERMESSI	D.CIMADORO	G.BRIA	V.FORLIVESI G.GIOVANNINI	Foglio <b>16</b> di 17
INDICE	DATA	REVISIONI	ELABORATO	VERIFICATO	APPROVATO	Scala 1:10000
		PROGETTISTA 	Dis. PG-TPSO-801			
		Rif TPIDL 073670C-703-DW-3252-133 TECHNIP ITALY DIREZIONE LAVORI S.p.A.	Comm. NR/16141			

C.T.R. F. 609060



Il presente disegno e' di proprieta' aziendale - La Societa' tutelera' i propri diritti a termine di legge.

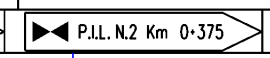
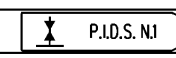
TERMINI IMERESE

SCIARA

PALERMO

CERDA

3+375



● Ferrovia Palermo-Catania

● Vallone Baglio

GE011 (590m)

GE012 (730m)

SA53

SA54

S53

S54

S55

S56

SA55

SA56

2 m

2 m

40 m

40 m

40 m

40 m

2 m

3 m

2

2

5

5

6

5

2

3

7

7

7

7



0	12/12/2017	EMISSIONE PER PERMESSI	D.CIMADORO	G.BRIA	V.FORLIVESI G.GIOVANNINI
INDICE	DATA	R E V I S I O N I	ELABORATO	VERIFICATO	APPROVATO
		PROGETTISTA 		Dis. PG-TPSO-801	
		Rif TPIDL: 073670C-703-DW-3252-133 TECHNIP ITALY DIREZIONE LAVORI S.p.A.		Comm. NR/16141	

LEGENDA

SIMBOLOGIA CARTOGRAFICA

- |  |  |  |   |
|--|--|--|---|
|  | Metanodotto in progetto  |  | Altre condotte di terzi                                   |
|  | Metanodotti in esercizio   |  | Gallerie, Tunnel, Mini-Microtunnel, Raise Boring e T.O.C. |
|  | Metanodotti da porre fuori esercizio (da rimuovere e/o intasare) |  | Impianti di linea in progetto                             |
|  | Aree impianti stacco-terminale in progetto                       |  | Impianti di linea su rete in esercizio                    |
|  | Aree impianti stacco-terminale esistenti                         |  | Impianti di linea da porre fuori esercizio e recuperare   |
|  | Limite sovrapposizione fogli                                     |  |   |

SIMBOLOGIA MECCANICA

- Punto di intercettazione di linea (P.I.L.)
- Punto di intercettazione di derivazione importante (P.I.D.I.)
- Punto di intercettazione di derivazione semplice con stacco da P.I.L. (P.I.D.S.)
- Punto di intercettazione e derivazione semplice con stacco da Linea (P.I.D.S.)
- Punto di intercettazione con discaggio di allacciamento (P.I.D.A.)
- Punto predisposto per il discaggio di allacciamento (P.P.D.A.)
- Punto di sezionamento elettrico terminale (P.S.E.T.)
- Stazione predisposta per lancio e ricevimento PIG
- Impianto di riduzione/regolazione della pressione

SIMBOLOGIA TEMATICA

- - 
  - 
  - 
  - 
  - 
  - 
  -
- Sondaggio Geognostico
  - Sondaggio Geognostico Attrezzato con Piezometro
  - Sondaggio Geognostico Attrezzato con Inclino metro
  - Sondaggio Ambientale
  - Prospezione Geofisica
  - Sondaggio Geognostico in Stand-by per Decreto Accesso Fondi
  - Sondaggio Geognostico Attrezzato con Piezometro in Stand-by per Decreto Accesso Fondi
  - Prospezione Geofisica in Stand-by per Decreto Accesso Fondi

LEGENDA PROVE PENETROMETRICHE - DPM

- - 
  - 
  - 
  - 
  - 
  - 
  - 
  - 
  -
- P1 = Profondità 2.10 m
  - P2 = Profondità 5.20 m
  - P3 = Profondità 5.40 m
  - P4 = Profondità 0.60 m
  - P5 = Profondità 5.10 m
  - P6 = Profondità 1.00 m
  - P7 = Profondità 4.20 m
  - P8 = Profondità 4.90 m
  - P9 = Profondità 6.00 m
  - P10 = Profondità 5.90 m

Il presente disegno è di proprietà aziendale - La Società tutela i propri diritti a termine di legge.

Progressiva chilometrica	N.	
Comuni		
Province		
Impianti	TIPO - N. - PROGR. km	TIPO - N. - ESISTENTE
Attraversamenti	TIPOLOGIA ATTRAVERSATA (SS n. **, corso d'acqua, ferrovia, ecc.)	
Prospezione Geofisica		
Sondaggio Geognostico/Ambientale		
Profondità (m)		
Campioni Geotecnici (+ Ambientali)		
Standard Penetration Test		