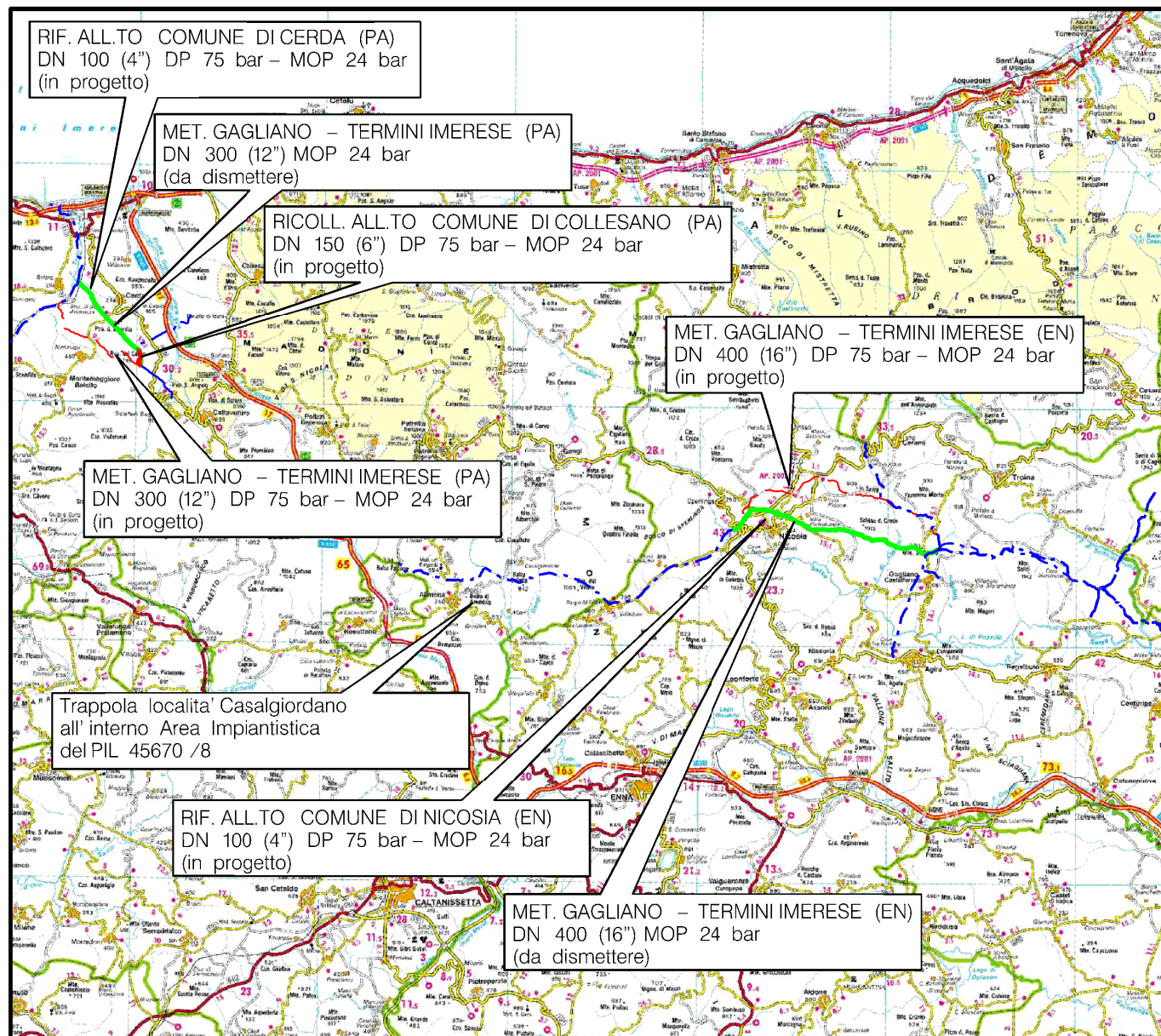


Il presente disegno e' di proprieta' aziendale - La Societa' tutelera' i propri diritti a termine di legge.



COROGRAFIA Scala 1:500.000



0	12/12/2017	EMISSIONE PER PERMESSI		D.CIMADORO	G.BRIA
INDICE	DATA	REVISIONI		ELABORATO	VERIFICATO
				PROGETTISTA Rif TPIDL 073670C-703-DW-3252-155 TECHNIP ITALY DIREZIONE LAVORI S.p.A.	
PROGETTO MET. GAGLIANO - TERMINI IMERESE ED OPERE CONNESSE DP 75 bar - MOP 24 bar				Dis. PG-CI-980 Fg. 1 di 15	
REGIONE SICILIA				Comm. NR/16141	
TRACCIATO IDROGEOLOGIA CONDotta DA DISMETTERE				Sostituisce il Sostituito dal	
				APPROVATO AUTORIZZATO	

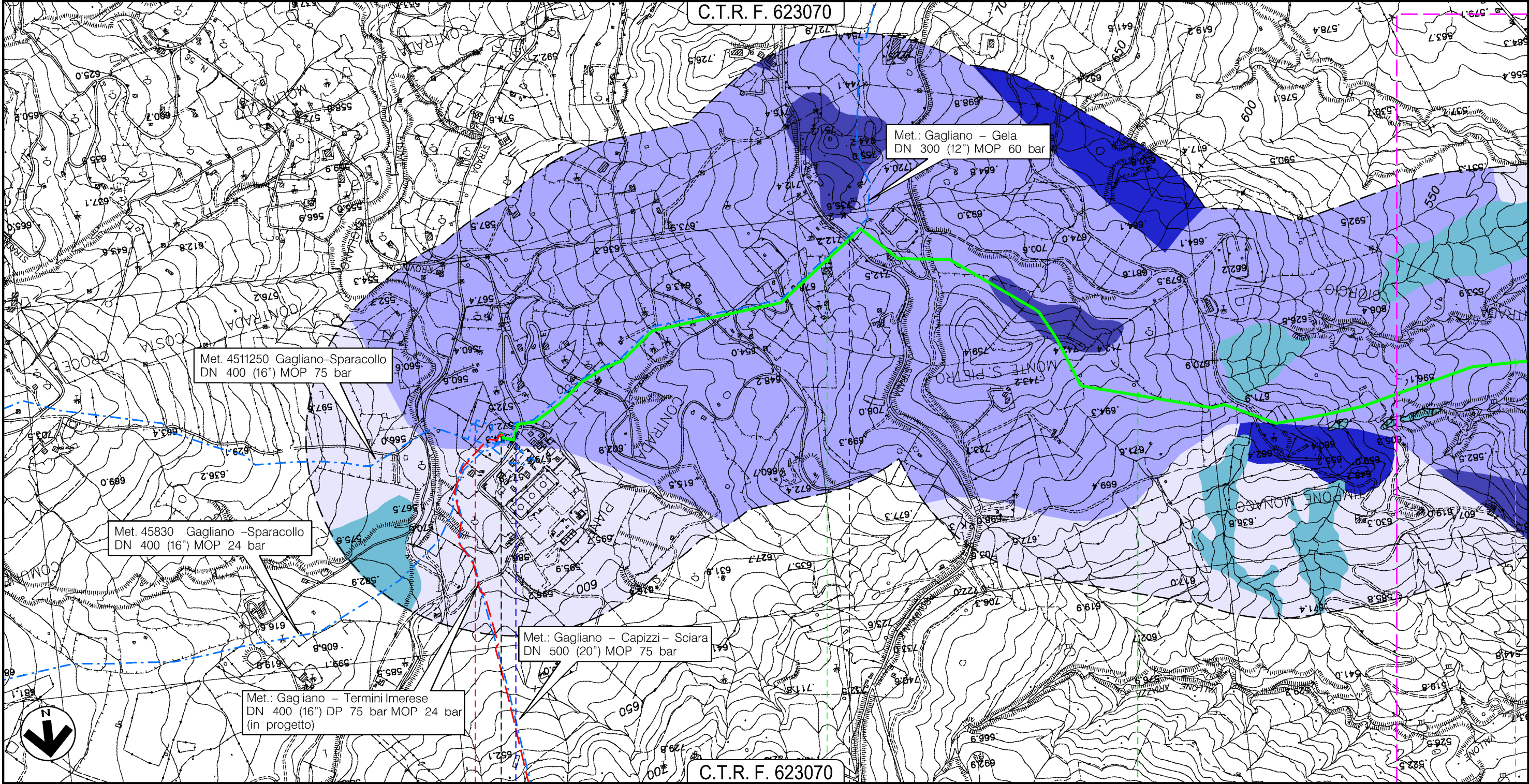
PROGETTO MET. GAGLIANO – TERMINI IMERESE
ED OPERE CONNESSE DP 75 bar – MOP 24 bar

MET. GAGLIANO – TERMINI IMERESE DN 400 (16"), MOP 24 bar

IDROGEOLOGIA – TRACCIATO CONDOTTA DA DISMETTERE

0	12/12/2017	EMISSIONE PER PERMESSI	D.CIMADORO	G.BRIA	V.FORLIVESI G.GIOVANNINI
INDICE	DATA	REVISIONI	ELABORATO	VERIFICATO	APPROVATO
		PROGETTISTA 	Dis. PG-CI-980		Foglio 2 di 15
		Rif TPIDL: 073670C-703-DW-3252-155 TECHNIP ITALY DIREZIONE LAVORI S.p.A.	Comm. NR/16141		Scala 1:10000

C.T.R. F. 623070



C.T.R. F. 623070

GAGLIANO CASTELFERRATO
ENNA

4511250/I

45830/I - 45410/I
43800/I - 4510570/I

● Vallone delle Piane

● S.P. N.34

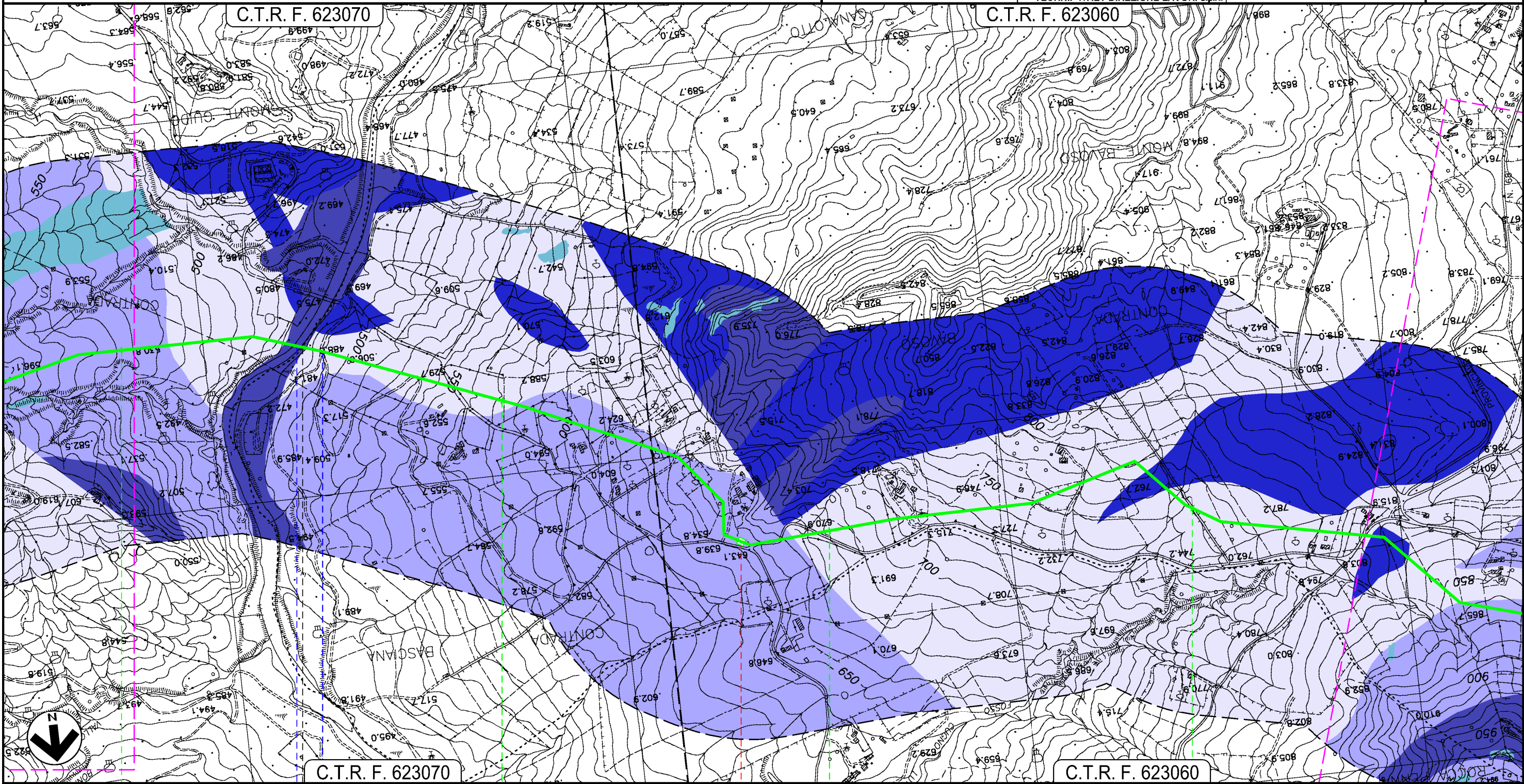
Il presente disegno e' di proprieta' aziendale - La Societa' tutelera' i propri diritti a termine di legge.

PROGETTO MET. GAGLIANO – TERMINI IMERESE
ED OPERE CONNESSE DP 75 bar – MOP 24 bar

MET. GAGLIANO – TERMINI IMERESE DN 400 (16"), MOP 24 bar

IDROGEOLOGIA – TRACCIATO CONDOTTA DA DISMETTERE

0	12/12/2017	EMISSIONE PER PERMESSI	D.CIMADORO	G.BRIA	V.FORLIVESI G.GIOVANNINI
INDICE	DATA	REVISIONI	ELABORATO	VERIFICATO	APPROVATO
		PROGETTISTA 	Dis. PG-CI-980		Foglio 3 di 15
		Rif TPIDL: 073670C-703-DW-3252-155 TECHNIP ITALY DIREZIONE LAVORI S.p.A.	Comm. NR/16141		Scala 1:10000



GAGLIANO CASTELFERRATO

NISSORIA

ENNA



Fiume di Cerami —●— S.P. N.85/a Gagliano Bivio S.P. N.18

Il presente disegno e' di proprieta' aziendale - La Societa' tutelera' i propri diritti a termine di legge.

PROGETTO MET. GAGLIANO – TERMINI IMERESE
ED OPERE CONNESSE DP 75 bar – MOP 24 bar

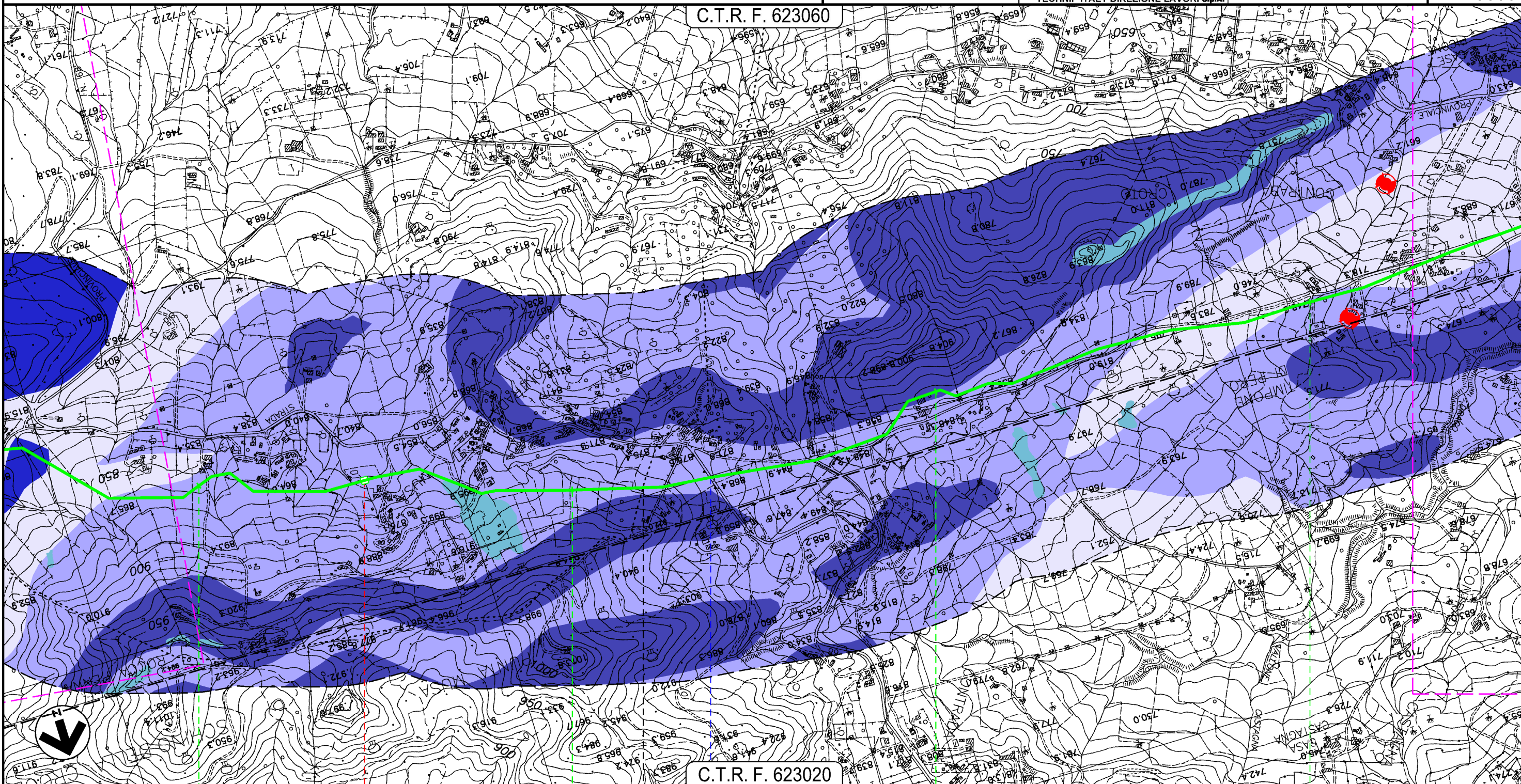
MET. GAGLIANO – TERMINI IMERESE DN 400 (16”), MOP 24 bar

IDROGEOLOGIA – TRACCIATO CONDOTTA DA DISMETTERE

0	12/12/2017	EMISSIONE PER PERMESSI	D.CIMADORO	G.BRIA	V.FORLIVESI G.GIOVANNINI	Foglio 4
INDICE	DATA	REVISIONI	ELABORATO	VERIFICATO	APPROVATO	di 15
		PROGETTISTA 	Dis. PG-CI-980		Comm. NR/16141	Scala 1:10000
		Rif TPIDL: 073670C-703-DW-3252-155 TECHNIP ITALY DIREZIONE LAVORI S.p.A.				

C.T.R. F. 623060

C.T.R. F. 623020



Il presente disegno e' di proprieta' aziendale - La Societa' tutelera' i propri diritti a termine di legge.

NISSORIA

ENNA

NICOSIA



P.LL. 45670/4
DA DISMETTERE

S.P. N.68



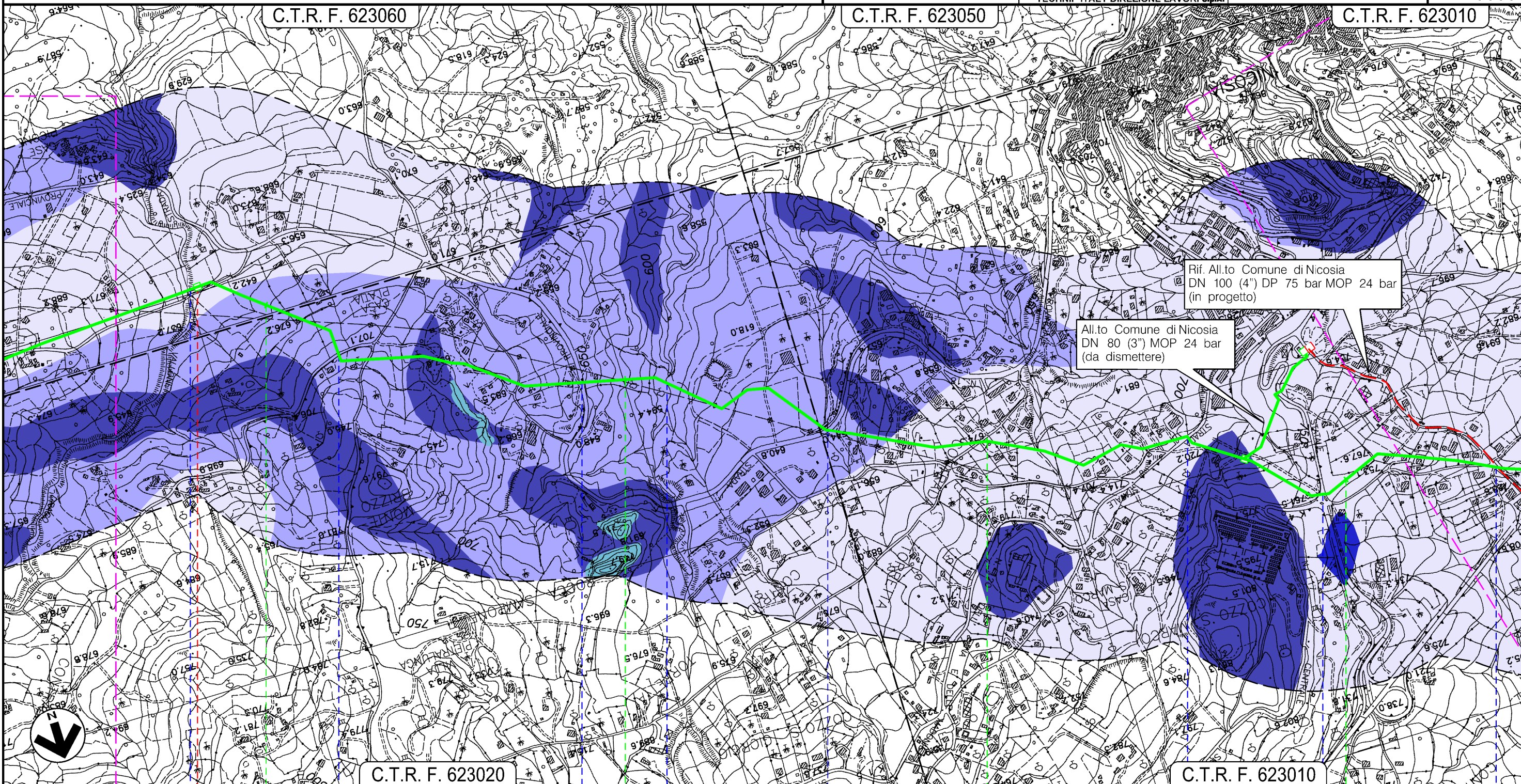
PROGETTO MET. GAGLIANO – TERMINI IMERESE
ED OPERE CONNESSE DP 75 bar – MOP 24 bar

MET. GAGLIANO – TERMINI IMERESE DN 400 (16"), MOP 24 bar
E STACCO ALL.TO COMUNE DI NICOSIA DN 80 (3") MOP 24 bar

IDROGEOLOGIA – TRACCIATO CONDOTTA DA DISMETTERE

0	12/12/2017	EMISSIONE PER PERMESSI	D.CIMADORO	G.BRIA	V.FORLIVESI G.GIOVANNINI
INDICE	DATA	REVISIONI	ELABORATO	VERIFICATO	APPROVATO
		PROGETTISTA 	Dis. PG-CI-980		
		Rif TPIDL 073670C-703-DW-3252-155 TECHNIP ITALY DIREZIONE LAVORI S.p.A.	Comm. NR/16141		

Foglio
5
di 15
Scala
1:10000



Il presente disegno e' di proprieta' aziendale - La Societa' tutelera' i propri diritti a termine di legge.

C.T.R. F. 623020

C.T.R. F. 623010

NICOSIA
ENNA

P.LL. 45670/5
DA DISMETTERE

- Vallone Castagna
- S.C. Castagna
- S.P. N.43
- Fosso Gambeso
- S.P. N.43
- S.S. N.120
- S.S. N.17
- Str. Comunale

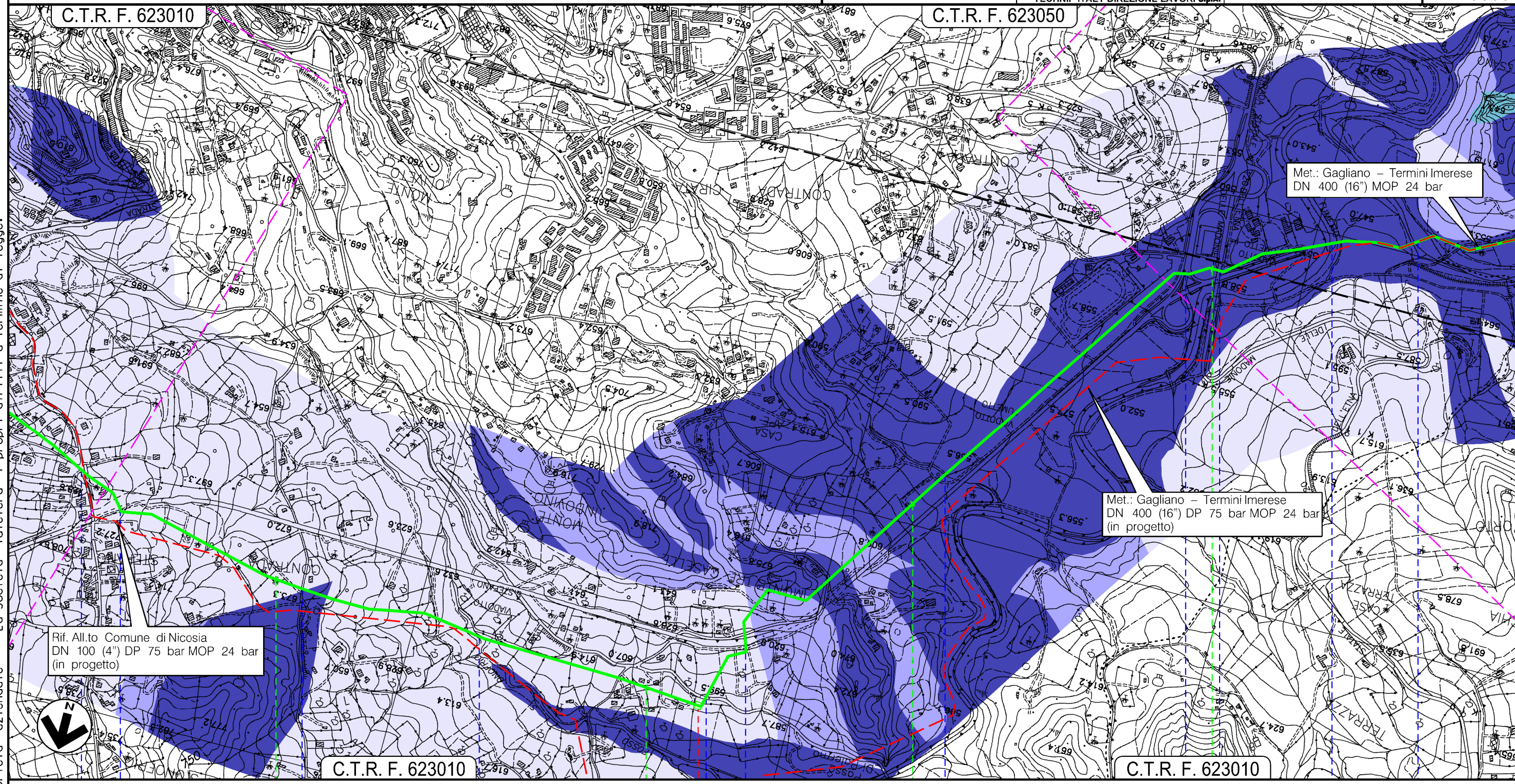
PROGETTO MET. GAGLIANO – TERMINI IMERESE
ED OPERE CONNESSE DP 75 bar – MOP 24 bar

MET. GAGLIANO – TERMINI IMERESE DN 400 (16”), MOP 24 bar

IDROGEOLOGIA – TRACCIATO CONDOTTA DA DISMETTERE

0	12/12/2017	EMISSIONE PER PERMESSI	D.CIMADORO	G.BRIA	V.FORLIVESI G.GIOVANNINI
INDICE	DATA	REVISIONI	ELABORATO	VERIFICATO	APPROVATO
		PROGETTISTA 	Dis. PG-CI-980		
		Rif TPIDL: 073670C-703-DW-3252-155 TECHNIP ITALY DIREZIONE LAVORI S.p.A.	Comm. NR/16141		

Foglio
6
di 15
Scala
1:10000



Il presente disegno e' di proprieta' aziendale - La Societa' tutelera' i propri diritti a termine di legge.

C.T.R. F. 623010

C.T.R. F. 623010

NICOSIA
ENNA

IMPIANTI 45670/51- 13337/1
DA DISMETTERE

- Str.Com.
- S.S. N.17-TER (Galleria S.Onofrio)
- Str. C.da S.Lorenzo
- Fosso S.Onofrio
- S.P. N.20
- S.S. N.17-Ter
- Fosso Api
- S.S. N.17-Ter
- S.S. N.120
- Torrente Fumetto
- Fiume di Sperlingo

PROGETTO MET. GAGLIANO – TERMINI IMERESE
ED OPERE CONNESSE DP 75 bar – MOP 24 bar

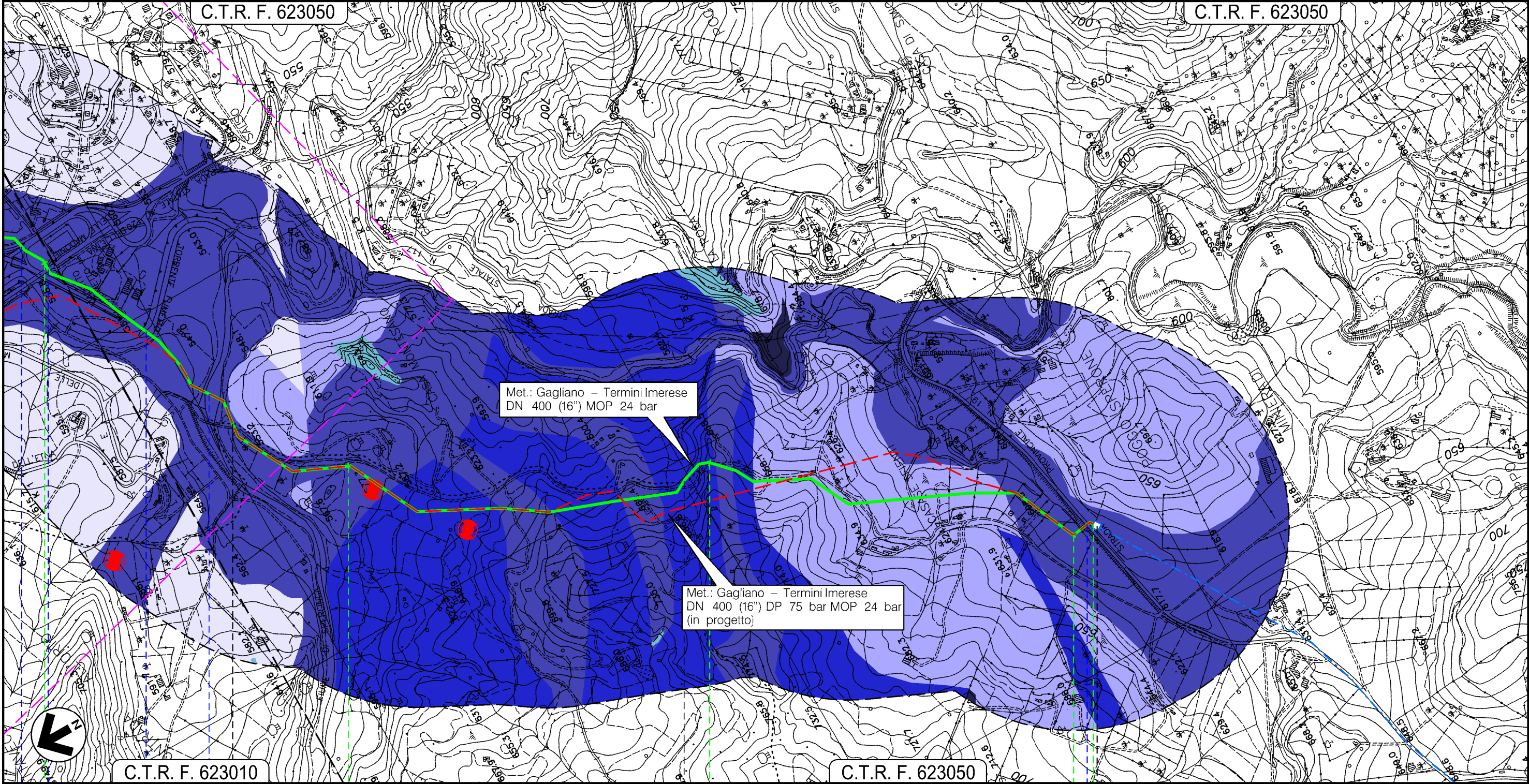
MET. GAGLIANO – TERMINI IMERESE DN 400 (16"), MOP 24 bar

IDROGEOLOGIA – TRACCIATO CONDOTTA DA DISMETTERE

0	12/12/2017	EMISSIONE PER PERMESSI	D.CIMADORO	G.BRIA	V.FORLIVESI G.GIOVANNINI
INDICE	DATA	REVISIONI	ELABORATO	VERIFICATO	APPROVATO
		PROGETTISTA 	Dis. PG-CI-980		Foglio 7
		Rif TPIDL: 073670C-703-DW-3252-155 TECHNIP ITALY DIREZIONE LAVORI S.p.A.	Comm. NR/16141		di 15
					Scala 1:10000

C.T.R. F. 623050

C.T.R. F. 623050



C.T.R. F. 623010

C.T.R. F. 623050

18 19 20 21 21+065

NICOSIA

SPERLINGA

NICOSIA

ENNA

45670/6

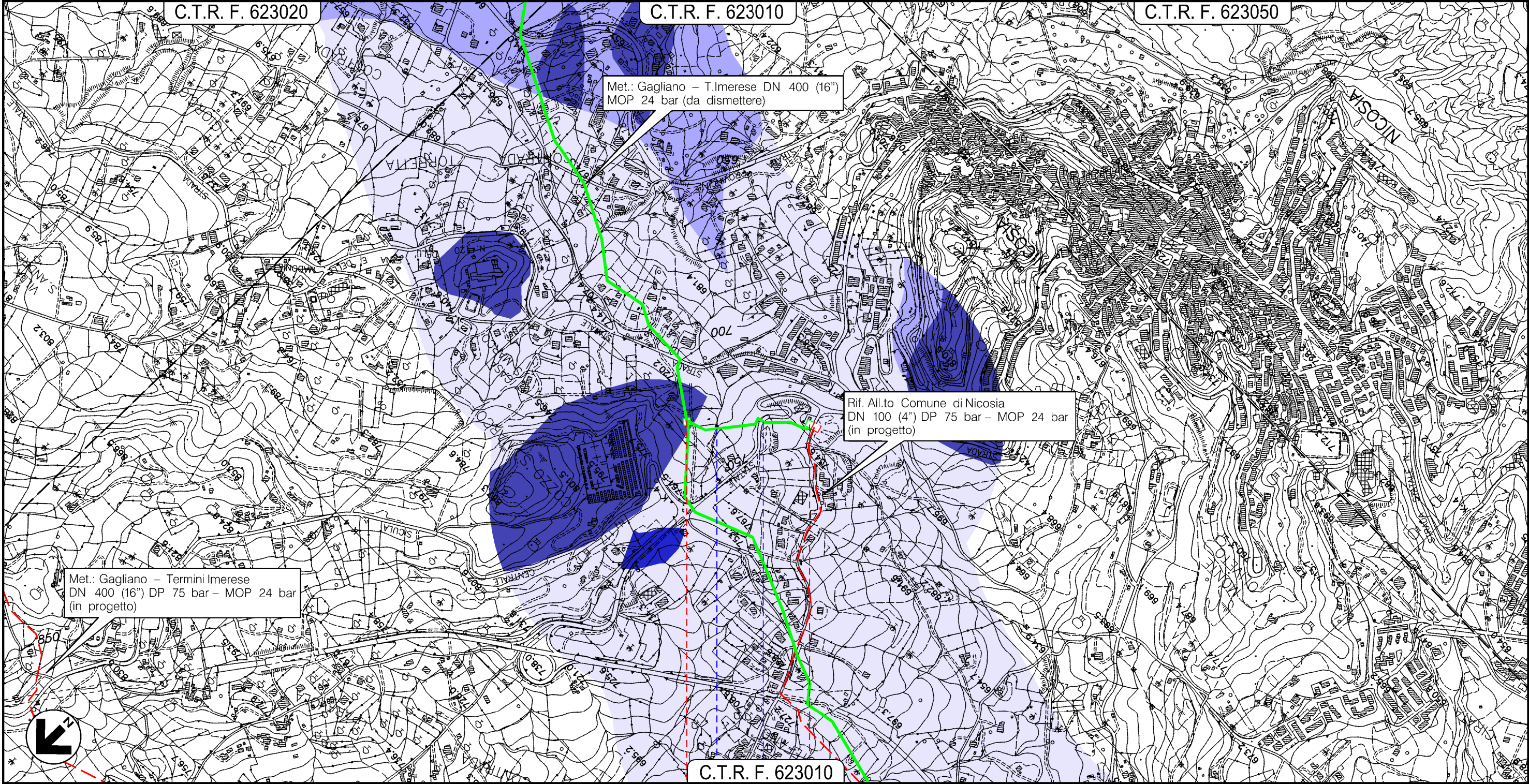
S.P. N.19

Il presente disegno e' di proprieta' aziendale - La Societa' tutelera' i propri diritti a termine di legge.

PROGETTO MET. GAGLIANO – TERMINI IMERESE
ED OPERE CONNESSE DP 75 bar – MOP 24 bar
 ALL.TO COMUNE DI NICOSIA DN 80 (3"), MOP 24 bar
 STACCO DA MET. GAGLIANO – TERMINI IMERESE DN 400 (16"), MOP 24 bar
 IDROGEOLOGIA – TRACCIATO CONDOTTA DA DISMETTERE

0	12/12/2017	EMISSIONE PER PERMESSI	D.CIMADORO	G.BRIA	V.FORLIVESI G.GIOVANNINI
INDICE	DATA	REVISIONI	ELABORATO	VERIFICATO	APPROVATO
		PROGETTISTA 	Dis. PG-CI-980		Comm. NR/16141
		Rif TPIDL 073670C-703-DW-3252-155 TECHNIP ITALY DIREZIONE LAVORI S.p.A.			

Foglio
8
 di 15
 Scala
 1:10000



Il presente disegno e' di proprieta' aziendale - La Societa' tutelera' i propri diritti a termine di legge.

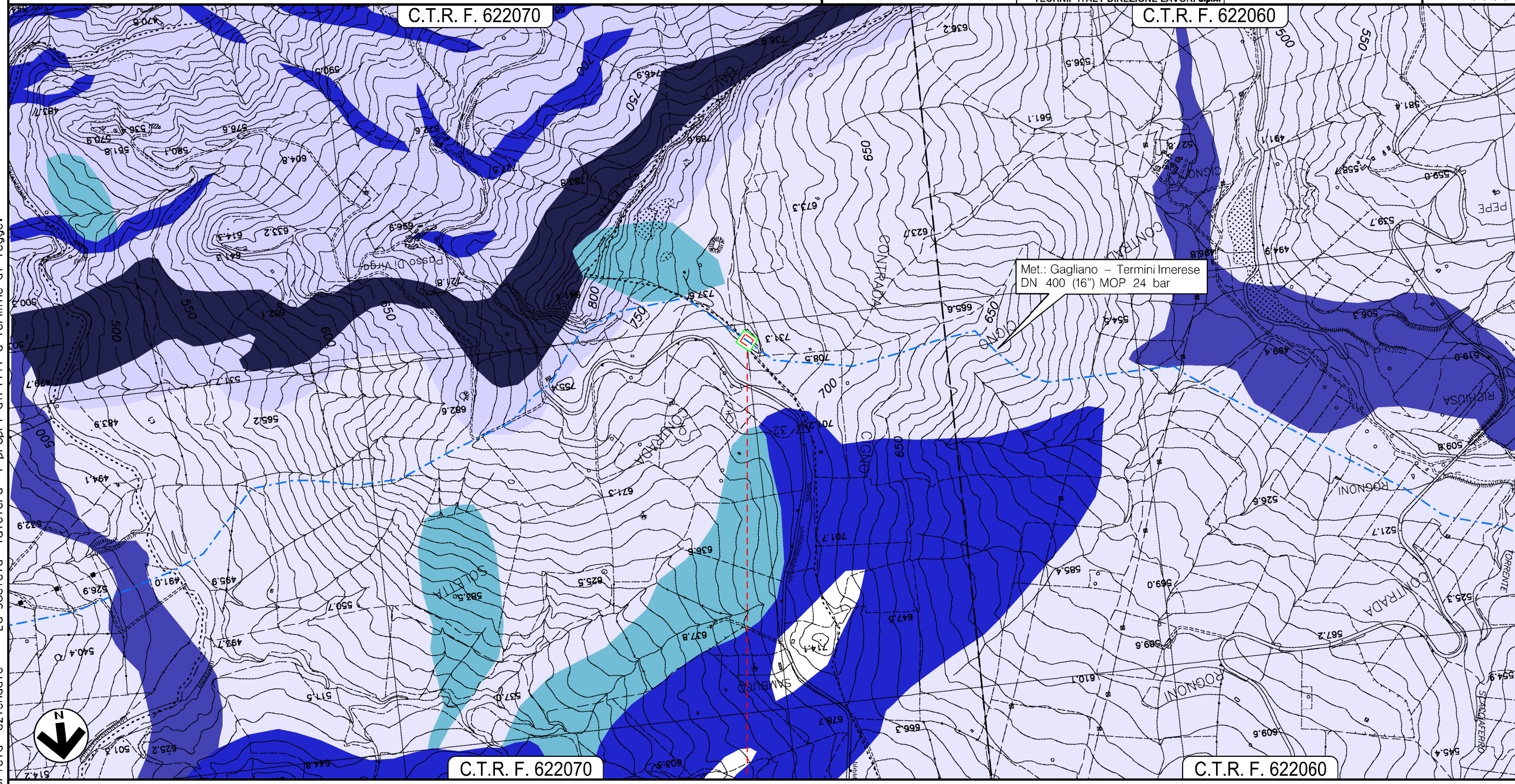
0	0+340
NICOSIA ENNA	
IMPIANTO 4104177/1 DA DISMETTERE	IMPIANTO 4104177/2 DA DISMETTERE
Fosso ● ● S.S. N.17	

PROGETTO MET. GAGLIANO – TERMINI IMERESE
ED OPERE CONNESSE DP 75 bar – MOP 24 bar

RIFACIMENTO IMPIANTO 45670/8 LOCALITA' CASALGIORDANO

IDROGEOLOGIA – TRACCIATO CONDOTTA DA DISMETTERE

0	12/12/2017	EMISSIONE PER PERMESSI	D.CIMADORO	G.BRIA	V.FORLIVESI G.GIOVANNINI
INDICE	DATA	REVISIONI	ELABORATO	VERIFICATO	APPROVATO
 SNAM RETE GAS		PROGETTISTA  TechnipFMC Rif TPIDL: 073670C-703-DW-3252-155 TECHNIP ITALY DIREZIONE LAVORI S.p.A.	Dis. PG-CI-980 Comm. NR/16141		Foglio 9 di 15 Scala 1:10000



Il presente disegno e' di proprieta' aziendale - La Societa' tutelera' i propri diritti a termine di legge.

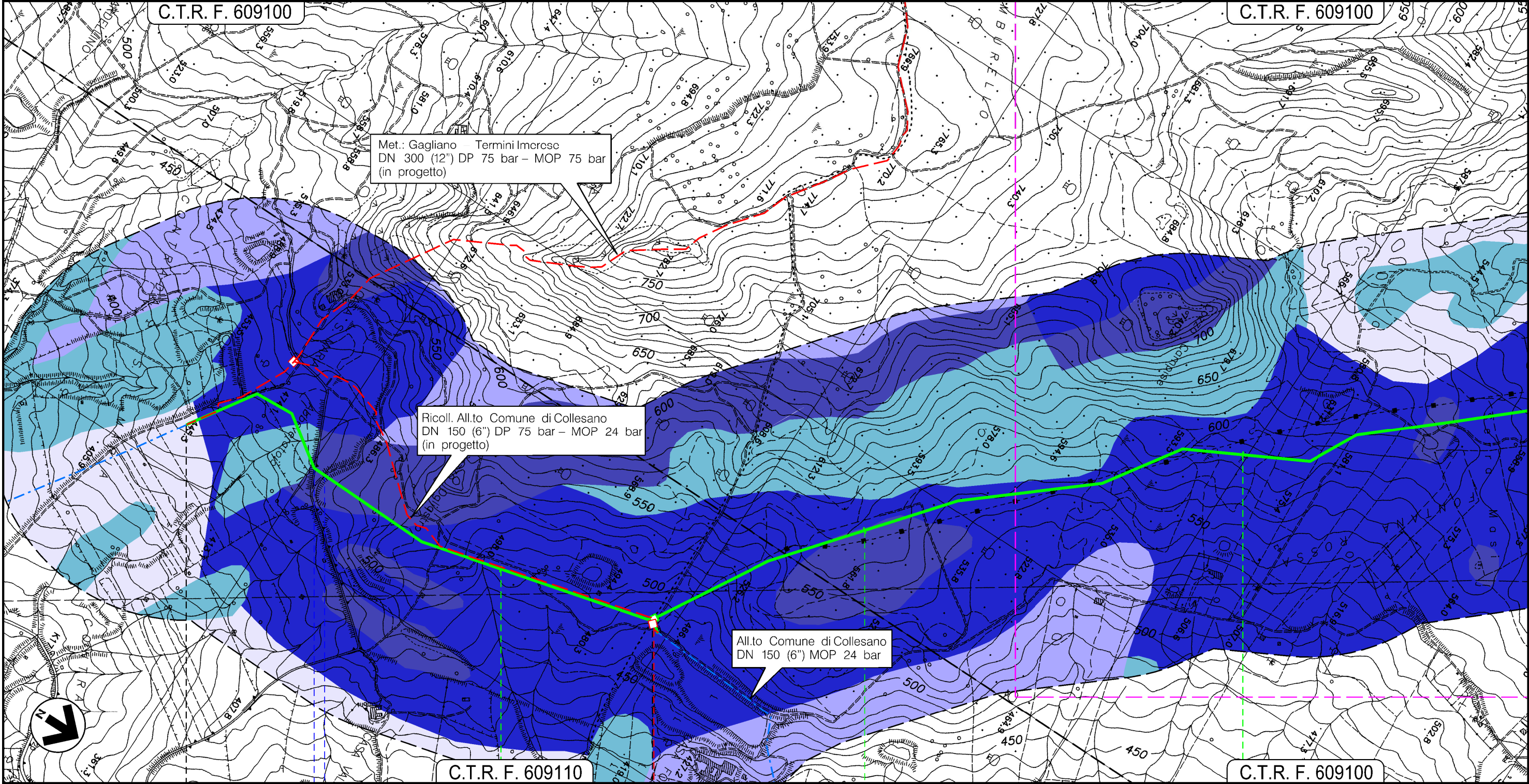
ALIMENA
PALERMO

RIFACIMENTO
IMPIANTO N.45670/8

PROGETTO MET. GAGLIANO – TERMINI IMERESE
 ED OPERE CONNESSE DP 75 bar – MOP 24 bar
 MET. GAGLIANO – TERMINI IMERESE DN 300 (12"), MOP 24 bar
 E STACCO MET. ALL.TO COMUNE DI COLLESANO DN 150 (6"), MOP 24 bar
 IDROGEOLOGIA – TRACCIATO CONDOTTA DA DISMETTERE

0	12/12/2017	EMISSIONE PER PERMESSI	D.CIMADORO	G.BRIA	V.FORLIVESI G.GIOVANNINI
INDICE	DATA	REVISIONI	ELABORATO	VERIFICATO	APPROVATO
		PROGETTISTA 	Dis. PG-CI-980		
		Rif TPIDL: 073670C-703-DW-3252-155 TECHNIP ITALY DIREZIONE LAVORI S.p.A.	Comm. NR/16141		

Foglio
10
 di 15
 Scala
1:10000



Met.: Gagliano Termini Imerese
 DN 300 (12") DP 75 bar – MOP 75 bar
 (in progetto)

Ricoll. All.to Comune di Collesano
 DN 150 (6") DP 75 bar – MOP 24 bar
 (in progetto)

All.to Comune di Collesano
 DN 150 (6") MOP 24 bar

SCLAFANI BAGNI

PALERMO

CERDA

IMPIANTO 45670/13.1
 DA DISMETTERE

Fosso ●● Fosso

Il presente disegno e' di proprieta' aziendale - La Societa' tutelera' i propri diritti a termine di legge.

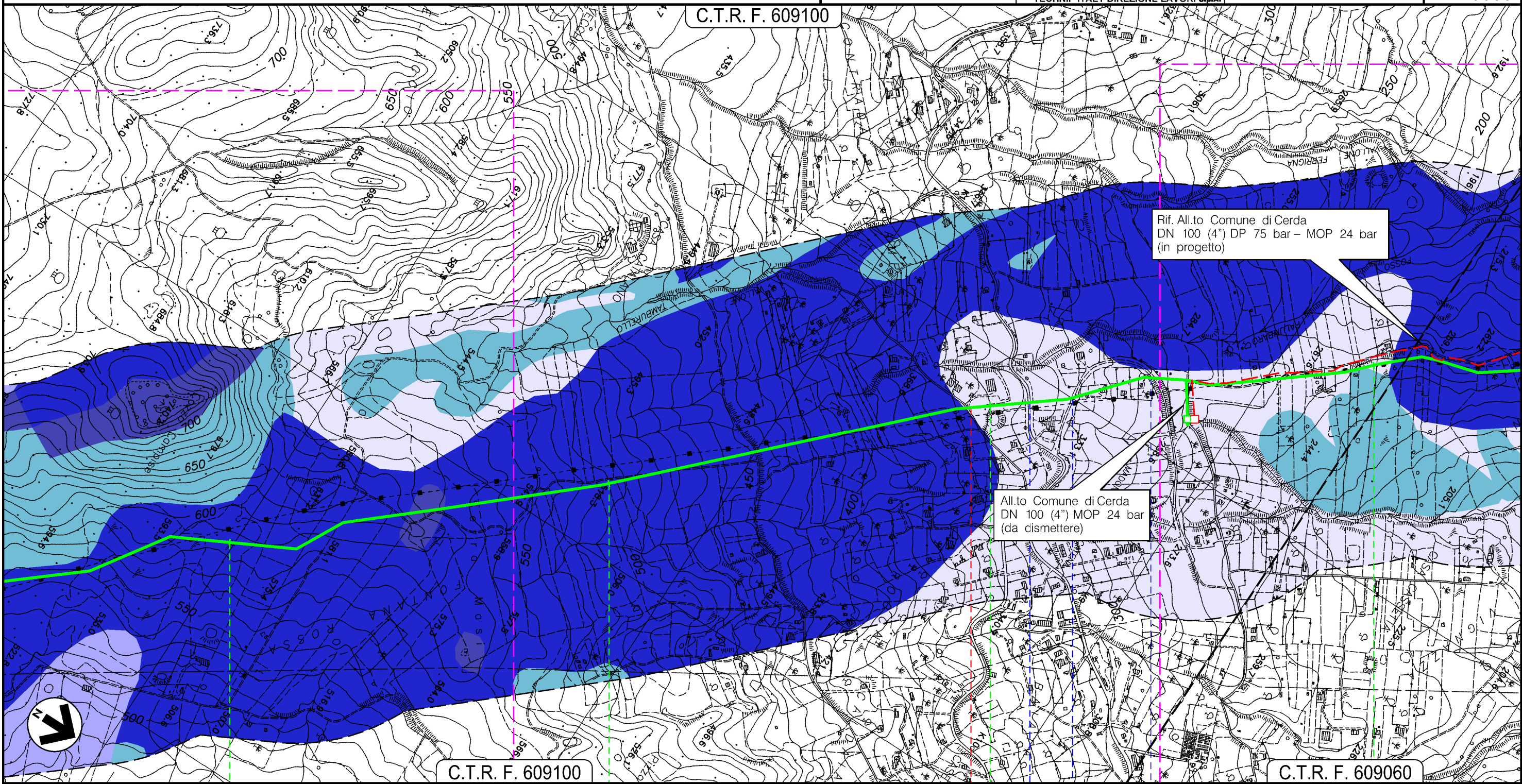
PROGETTO MET. GAGLIANO – TERMINI IMERESE
ED OPERE CONNESSE DP 75 bar – MOP 24 bar

MET. GAGLIANO – TERMINI IMERESE DN 300 (12"), MOP 24 bar
E STACCO ALL.TO COMUNE DI CERDA DN 100 (4"), MOP 24 bar

IDROGEOLOGIA – TRACCIATO CONDOTTA DA DISMETTERE

0	12/12/2017	EMISSIONE PER PERMESSI	D.CIMADORO	G.BRIA	V.FORLIVESI G.GIOVANNINI
INDICE	DATA	REVISIONI	ELABORATO	VERIFICATO	APPROVATO
		PROGETTISTA 	Dis. PG-CI-980		Foglio 11 di 15
		Rif TPIDL: 073670C-703-DW-3252-155 TECHNIP ITALY DIREZIONE LAVORI S.p.A.	Comm. NR/16141		Scala 1:10000

C.T.R. F. 609100



Rif. All.to Comune di Cerda
DN 100 (4") DP 75 bar - MOP 24 bar
(in progetto)

All.to Comune di Cerda
DN 100 (4") MOP 24 bar
(da dismettere)

C.T.R. F. 609100

C.T.R. F. 609060

CERDA
PALERMO



S.P. N.7 —●— Nuova Circonvallazione —●— Nuova Circonvallazione

Il presente disegno e' di proprieta' aziendale - La Societa' tutelera' i propri diritti a termine di legge.

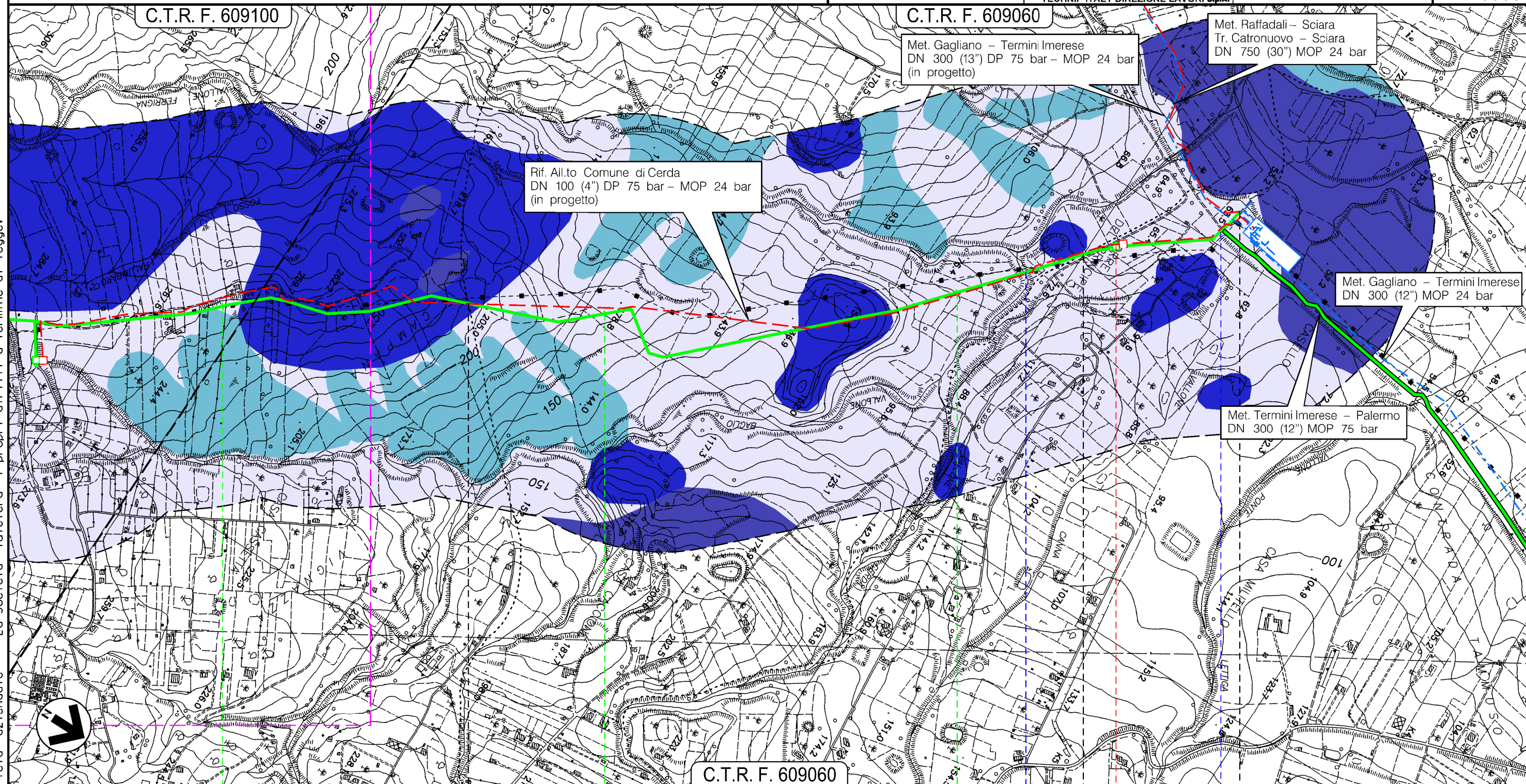
PROGETTO MET. GAGLIANO – TERMINI IMERESE
ED OPERE CONNESSE DP 75 bar – MOP 24 bar

MET. GAGLIANO – TERMINI IMERESE DN 300 (12") MOP 24 bar
E STACCO ALL.TO COMUNE DI CERDA DN 100 (4") MOP 24 bar

IDROGEOLOGIA – TRACCIATO CONDOTTA DA DISMETTERE

0	12/12/2017	EMISSIONE PER PERMESSI	D.CIMADORO	G.BRIA	V.FORLIVESI G.GIOVANNINI
INDICE	DATA	REVISIONI	ELABORATO	VERIFICATO	APPROVATO
				Dis. PG-CI-980	
		Rif TPIDL: 073670C-703-DW-3252-155 TECHNIP ITALY DIREZIONE LAVORI S.p.A.		Comm. NR/16141	

Foglio
12
di 15
Scala
1:10000



6 CERDA 7 PALERMO 8 SCIARA 8+775 TERMINI IMERESE



Il presente disegno e' di proprieta' aziendale - La Societa' tutelera' i propri diritti a termine di legge.

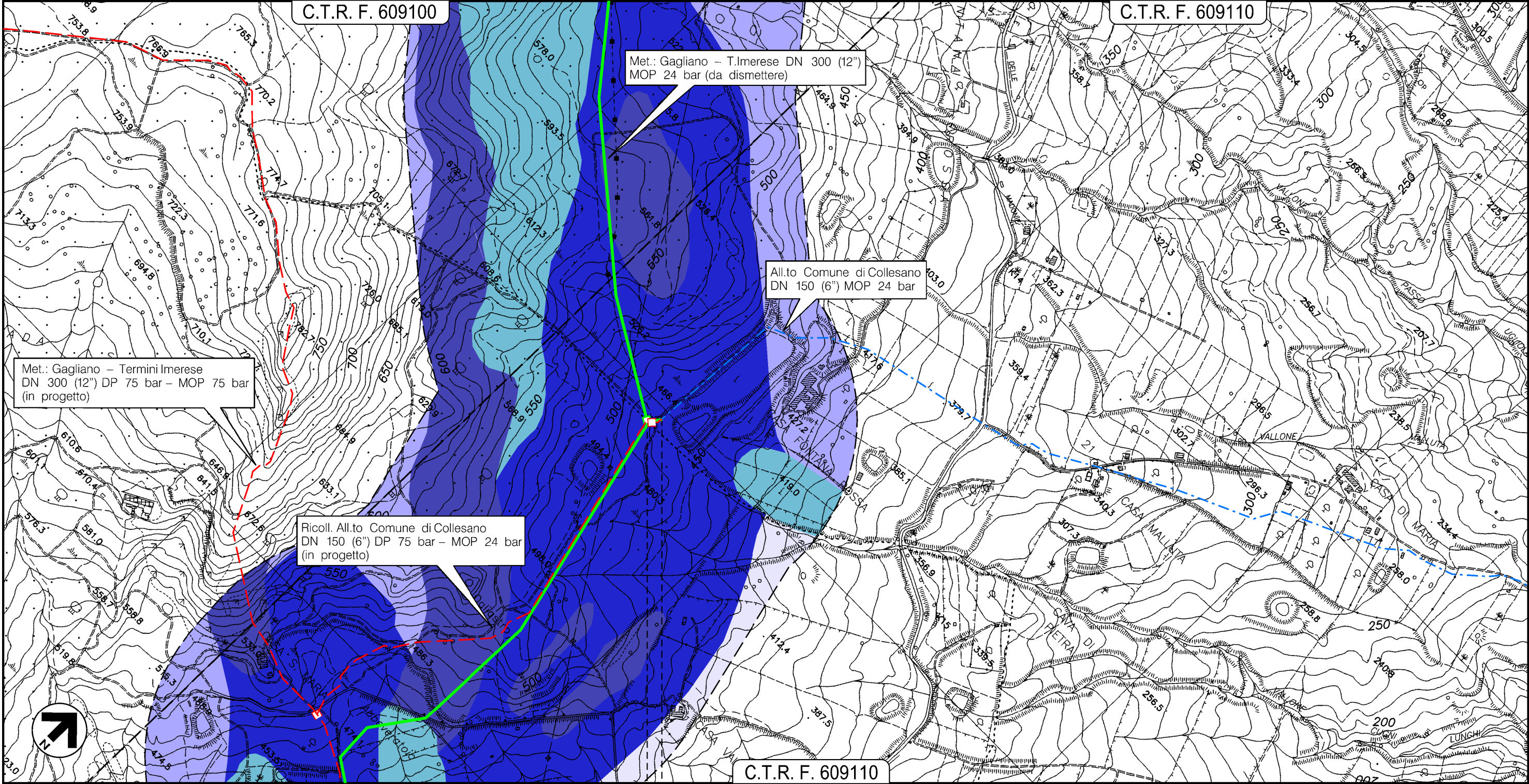
PROGETTO MET. GAGLIANO – TERMINI IMERESE
ED OPERE CONNESSE DP 75 bar – MOP 24 bar

TRATTO DI ALL.TO COMUNE DI COLLESANO DN 150 (6") MOP 24 bar
STACCO DA MET. GAGLIANO – TERMINI IMERESE DN 300 (12"), MOP 24 bar

IDROGEOLOGIA – TRACCIATO CONDOTTA DA DISMETTERE

0	12/12/2017	EMISSIONE PER PERMESSI	D.CIMADORO	G.BRIA	V.FORLIVESI G.GIOVANNINI
INDICE	DATA	REVISIONI	ELABORATO	VERIFICATO	APPROVATO
		PROGETTISTA 	Dis. PG-CI-980		
		Rif TPIDL: 073670C-703-DW-3252-155 TECHNIP ITALY DIREZIONE LAVORI S.p.A.	Comm. NR/16141		

Foglio
13
di 15
Scala
1:10000



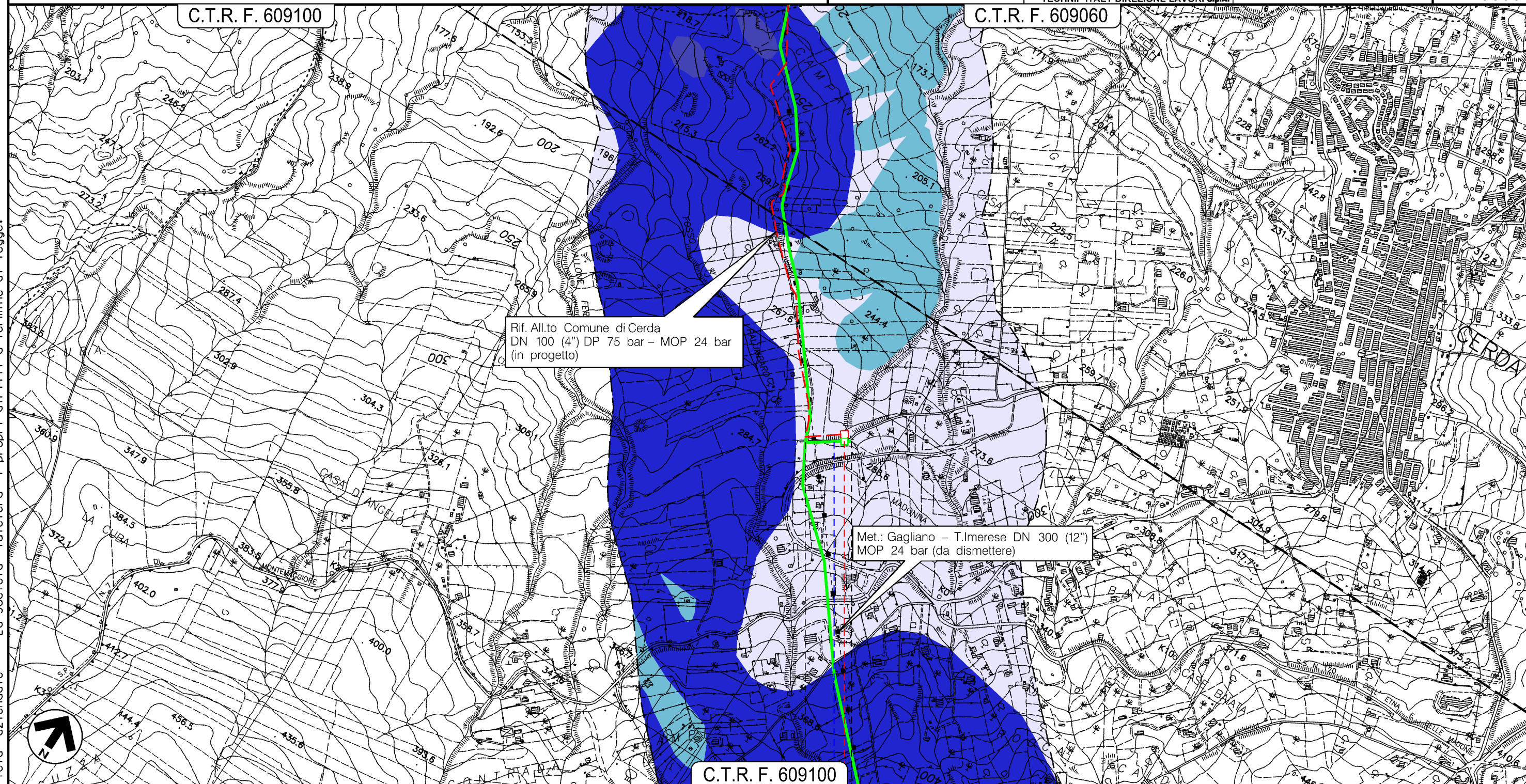
- 0 0+040
- — SCLAFANI BAGNI
 - — PALERMO

Il presente disegno e' di proprieta' aziendale - La Societa' tutelera' i propri diritti a termine di legge.

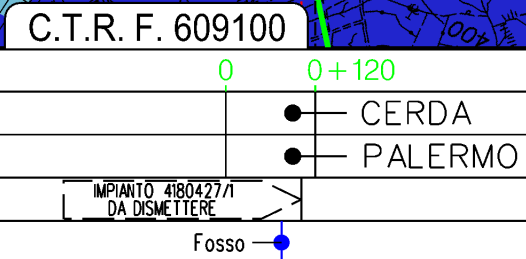
PROGETTO MET. GAGLIANO – TERMINI IMERESE
ED OPERE CONNESSE DP 75 bar – MOP 24 bar
 ALL.TO COMUNE DI CERDA DN 100 (4"), MOP 24 bar
 STACCO DA MET. GAGLIANO – TERMINI IMERESE DN 300 (12"), MOP 24 bar
IDROGEOLOGIA – TRACCIATO CONDOTTA DA DISMETTERE

0	12/12/2017	EMISSIONE PER PERMESSI	D.CIMADORO	G.BRIA	V.FORLIVESI G.GIOVANNINI
INDICE	DATA	REVISIONI	ELABORATO	VERIFICATO	APPROVATO
			PROGETTISTA 		
Rif TPIDL: 073670C-703-DW-3252-155 TECHNIP ITALY DIREZIONE LAVORI S.p.A.			Dis. PG-CI-980		Comm. NR/16141

Foglio
14
 di 15
 Scala
1:10000



Il presente disegno e' di proprieta' aziendale - La Societa' tutelera' i propri diritti a termine di legge.



REGIONE SICILIA

IDROGEOLOGIA – TRACCIATO CONDOTTA DA DISMETTERE

LEGENDA

SIMBOLOGIA CARTOGRAFICA

- | | | | |
|--|--|--|---|
| | Metanodotti da porre fuori esercizio (da rimuovere e/o intasare) | | Altre condotte di terzi |
| | Metanodotti in esercizio | | Impianti di linea in progetto |
| | Metanodotto in progetto | | Impianti di linea su rete in esercizio |
| | Limite sovrapposizione fogli | | Impianti di linea da porre fuori esercizio e recuperare |

SIMBOLOGIA MECCANICA

- Punto di intercettazione di linea (P.I.L.)
- Punto di intercettazione di derivazione importante (P.I.D.I.)
- Punto di intercettazione di derivazione semplice con stacco da P.I.L. (P.I.D.S.)
- Punto di intercettazione e derivazione semplice con stacco da Linea (P.I.D.S.)
- Punto di intercettazione con discaggio di allacciamento (P.I.D.A.)
- Punto predisposto per il discaggio di allacciamento (P.P.D.A.)
- Punto di sezionamento elettrico terminale (P.S.E.T.)
- Stazione predisposta per lancio e ricevimento PIG
- Impianto di riduzione/regolazione della pressione

LEGENDA

- 1- IMPERMEABILE
- 2 - IMPERMEABILE/BASSA
- 3 - BASSA
- 4 - BASSA/MEDIA
- 5 - MEDIA
- 6 - MEDIA/ALTA
- 7 - ALTA

Il presente disegno è di proprietà aziendale - La Società tutela i propri diritti a termine di legge.

Progressiva chilometrica	N.	
Comuni		
Province		
Impianti	TIPO - N. - PROGR. km	TIPO - N. - ESISTENTE
Attraversamenti	TIPOLOGIA ATTRAVERSATA (SS n. **, corso d'acqua, ferrovia, ecc.)	